

ДИАГНОСТИКА

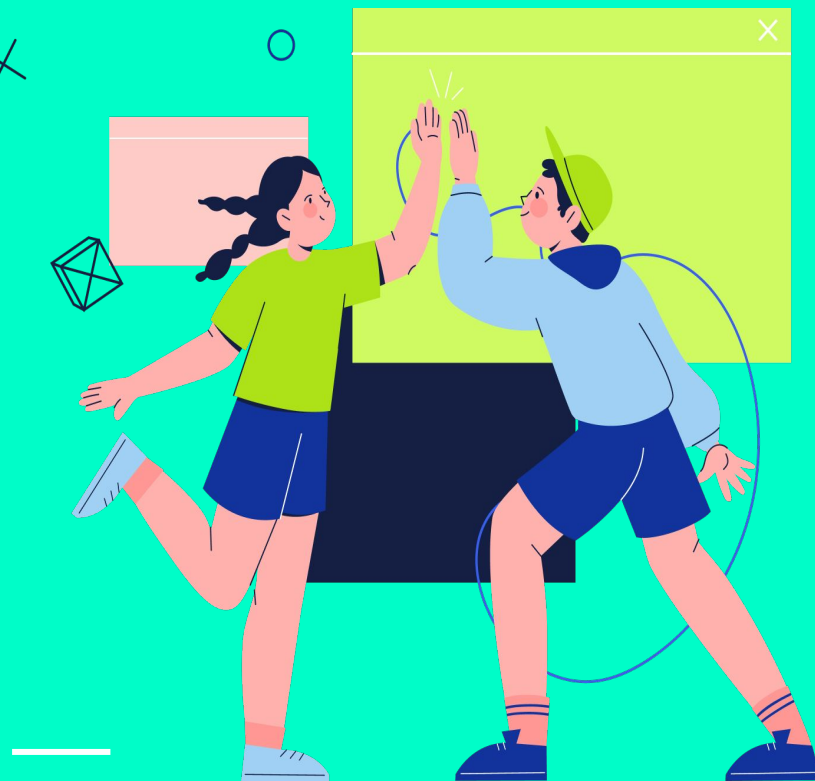




ЧТО ТАКОЕ
ДИАГНОСТИКА И С
ЧЕМ ЕЕ ЕСТЬ?

План:

1. СТРУКТУРА ДИАГНОСТИКИ
2. ТЕХНИКА СПИН
3. ПОЛЕЗНЫЕ ВОПРОСЫ ДЛЯ ЛПР
И РЕБЁНКА
4. КАК РАБОТАТЬ С ПРОБЛЕМОЙ?
ГДЕ ЕЕ НАЙТИ?



СТРУКТУРА ИМК:

- С ЧЕГО МЫ НАЧИНАЕМ УРОК?
- ПОЧЕМУ ПРИСУТСТВИЕ РОДИТЕЛЯ ВАЖНО?
- КАК НАСТРОЕНИЕ МЕТОДИСТА МОЖЕТ ВЛИЯТЬ НА РОДИТЕЛЯ И РЕБЕНКА?
- ЧТО ТАКОЕ СРОЧНОСТЬ?



ТЕХНИКА СПИН



КАКИЕ ПОЛЕЗНЫЕ ВОПРОСЫ
МЫ МОЖЕМ ЗАДАТЬ
РОДИТЕЛЮ И РЕБЕНКУ?

