



ПРОДУКТЫ GYPROC



# ПРЕИМУЩЕСТВА ГИПСОВЫХ ЛИСТОВ GYPROC



# Преимущества листов Gyproc

УСТОЙЧИВ К  
ТРЕЩИНАМ

ВЫСОКИЕ  
СТАНДАРТЫ  
КАЧЕСТВА

МЕНЬШЕ  
ШПАТЛЁВКИ

НЕСТАНДАРТНЫЕ  
РАЗМЕРЫ



ЭКОЛОГИЧЕСКИ  
БЕЗОПАСЕН

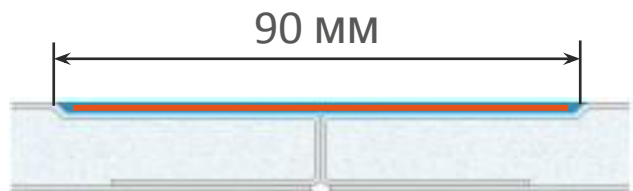
ГЛАДКАЯ  
ПОВЕРХНОСТЬ

УДОБСТВО  
МОНТАЖА

# Кромка Pro – прочность и надежность конструкций

Преимущества кромки Pro

Кромка Pro  
(Gyproc)

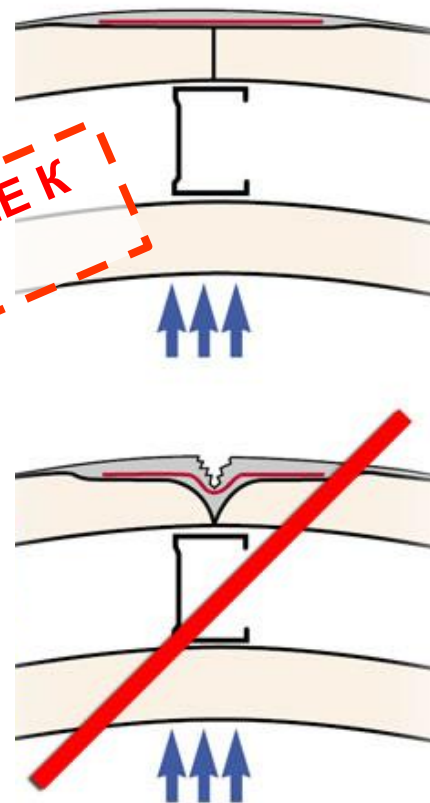


90 мм

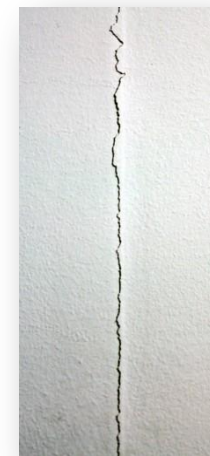


110 мм

НА 50% УСТОЙЧИВЕЕ К  
ТРЕЩИНАМ!



УСТОЙЧИВ К  
ТРЕЩИНАМ



# Преимущества листов Gyproc

УСТОЙЧИВ К  
ТРЕЩИНАМ

ВЫСОКИЕ  
СТАНДАРТЫ  
КАЧЕСТВА

МЕНЬШЕ  
ШПАТЛЁВКИ



НЕСТАНДАРТНЫЕ  
РАЗМЕРЫ

ЭКОЛОГИЧЕСКИ  
БЕЗОПАСЕН

ГЛАДКАЯ  
ПОВЕРХНОСТЬ

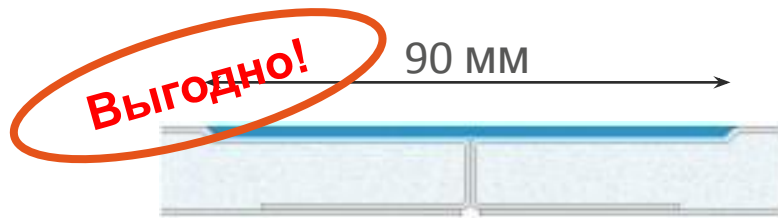
УДОБСТВО  
МОНТАЖА

**МЕНЬШЕ  
ШПАТЛЁВКИ**

## Преимущества кромки Pro

✓ Снижается расход шпаклевки до 2 раз (на заполнение шва)

✓ Равномерная толщина и минимальная усадка Кромка ПЛУК (Gyproc)



0.2 л	Объем заполнения 1 шва на листе длиной 2,5 м	0.39 л
1 мм	Максимальная толщина слоя шпаклевки	6.5 мм

**ЭКОНОМИЯ  
МАТЕРИАЛА**

# Преимущества листов Gyproc

УСТОЙЧИВ К  
ТРЕЩИНАМ

ВЫСОКИЕ  
СТАНДАРТЫ  
КАЧЕСТВА

МЕНЬШЕ  
ШПАТЛЁВКИ



НЕСТАНДАРТНЫЕ  
РАЗМЕРЫ

ЭКОЛОГИЧЕСКИ  
БЕЗОПАСЕН

ГЛАДКАЯ  
ПОВЕРХНОСТЬ

УДОБСТВО  
МОНТАЖА

**ЭКОЛОГИЧЕСКИ  
БЕЗОПАСЕН**

Гипсовые листы Gyproc – **единственные в России** имеют официальную экомаркировку (EcoMaterial Absolute) и экологическую декларацию продукции (EPD)

**Сертификат № 0000041**

Согласно результатам комплексного аудита строительных или отделочных материалов и предприятия по их производству на соответствие стандарту EcoMaterial 1.3, проведенного компанией EcoStandard group в период январь-март 2014 года, продукция производителя

**ООО «Сен-Гобен Строительная Продукция Рус»**

Адрес производства:  
Россия, 606127, Нижегородская область, Павловский район, юго-западнее п. Гомзovo, завод по производству гипсокартонных листов

Наименование продукции:  
Листы гипсокартонные т.м. Гипрок, выпускаемые по ТУ 5742-001-56846022-2013, типом:  
- стандартные (ГКЛ);  
- влагостойкие (ГКЛВ);  
- с повышенной сопротивляемостью воздействию открытого пламени (ГКЛО);  
- влагостойкие с повышенной сопротивляемостью воздействию открытого пламени (ГКЛВО)

Описание продукции: строительный материал

Признаки соответствующей стандарту EcoMaterial 1.3 и рекомендована к применению (согласно технической документации производителя) в помещениях категории А: жилые дома, детские дошкольные учреждения, дома ребенка, лечебно-профилактические учреждения, дома инвалидов и престарелых, санатории, учреждения отдыха, офисы, гостиницы, учебные учреждения, закрытые спортивные сооружения, служебные помещения с постоянным пребыванием людей в зданиях управления, на промышленных предприятиях и других объектах типа Б, В.

Руководитель органа по сертификации  
ООО «ЭкоСтандарт-Энергоаудит»

Дементук Д. Ю.

**eco group**  
STANDARD

**ecomaterial 2014**

экологически безопасные строительные материалы



**действительно безопасный материал**

**ENVIRONMENTAL PRODUCT DECLARATION**  
In accordance with EN 15804 and ISO 14025

**Gyproc PB 12.5 mm Standard board**

Date of issue: December 2015  
Valid until: December 2020  
Version : 1

**EPD**  
THE INTERNATIONAL EPD® SYSTEM



# Преимущества листов Gyproc

УСТОЙЧИВ К  
ТРЕЩИНАМ

ВЫСОКИЕ  
СТАНДАРТЫ  
КАЧЕСТВА

МЕНЬШЕ  
ШПАТЛЁВКИ

НЕСТАНДАРТНЫЕ  
РАЗМЕРЫ



ЭКОЛОГИЧЕСКИ  
БЕЗОПАСЕН

ГЛАДКАЯ  
ПОВЕРХНОСТЬ

УДОБСТВО  
МОНТАЖА

Маркеры для крепления саморезов на всех листах

На лицевой стороне листа отмечены места крепления саморезов:

- По центру листа – для шага профилей 600мм
- Слева и справа от центра – для шага профилей 400 мм

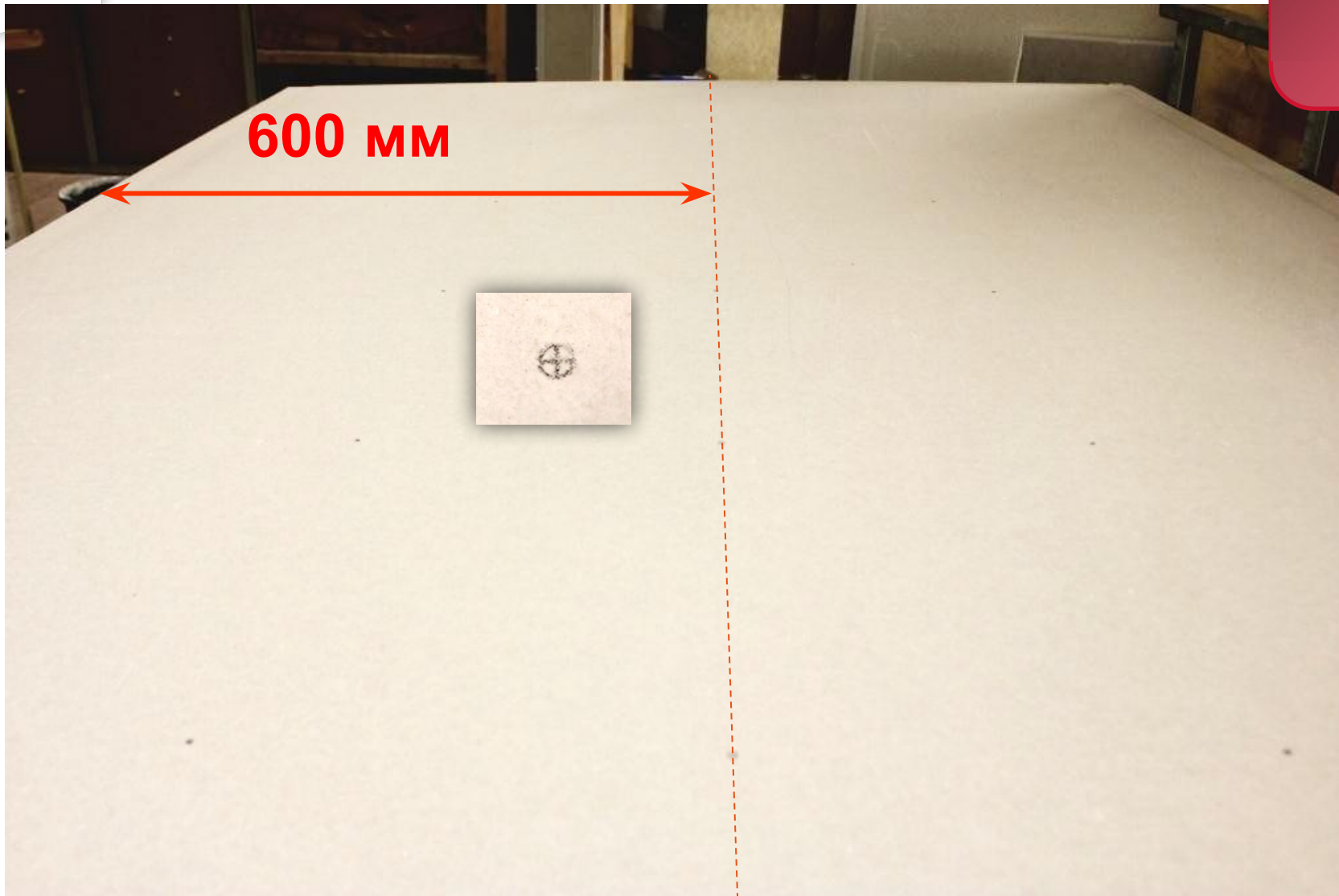
Маркеры значительно ускоряют и упрощают монтаж листов.  
Саморез попадет точно в профиль.



Высокая производительность  
и качество работы – больше  
зарботок

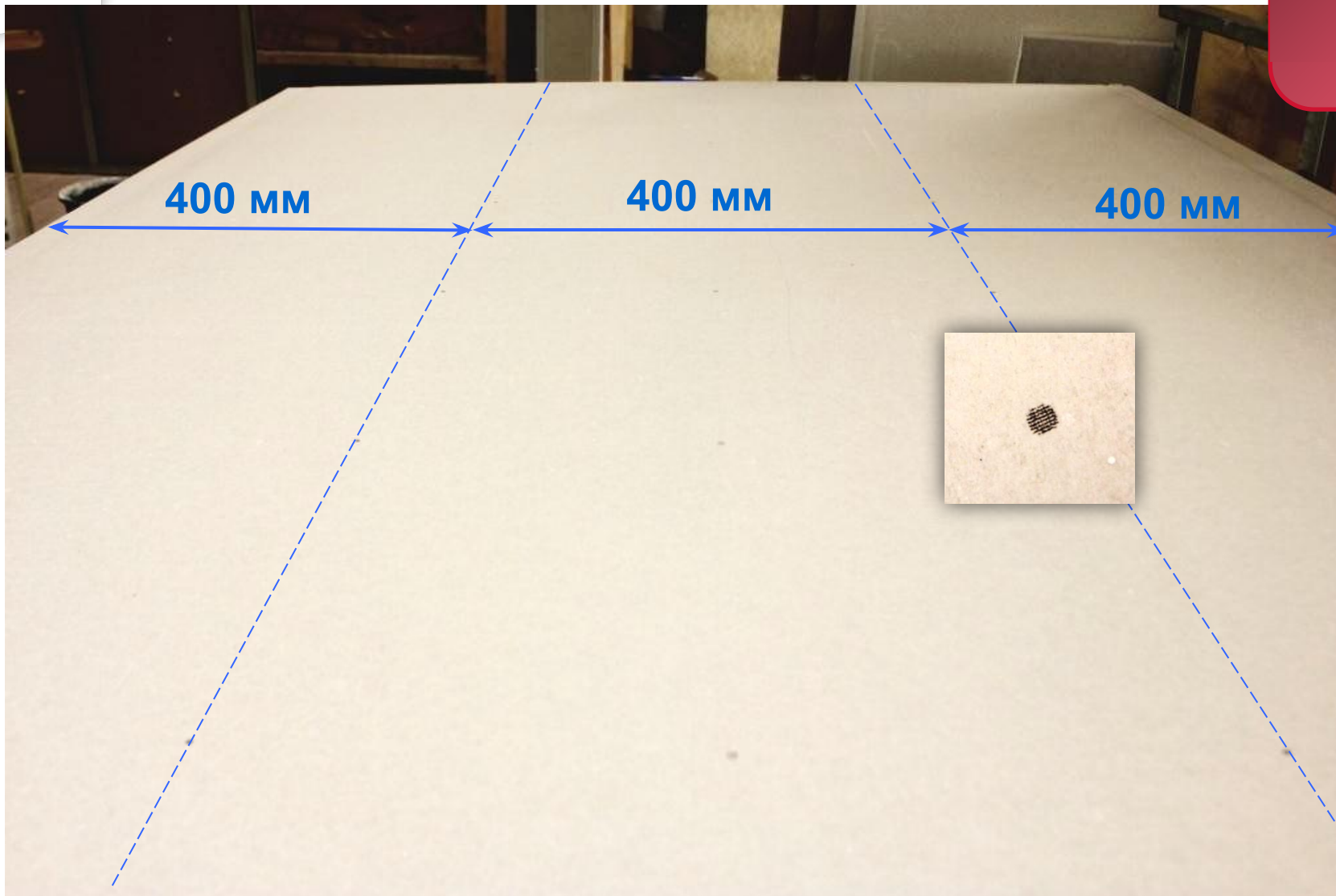
# Маркеры на лицевой стороне

УДОБСТВО  
МОНТАЖА



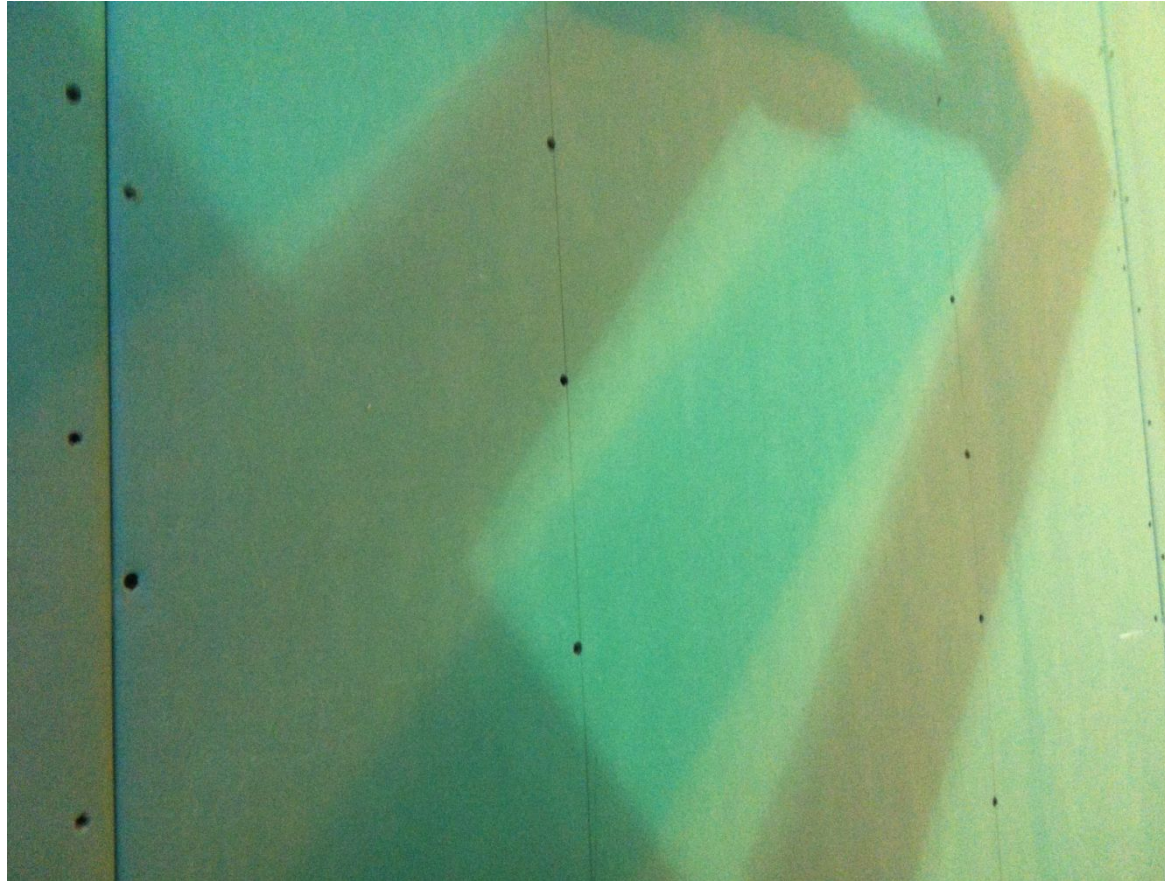
# Маркеры на лицевой стороне

УДОБСТВО  
МОНТАЖА



# Если маркеров нет...

УДОБСТВО  
МОНТАЖА



# Преимущества листов Gyproc

УСТОЙЧИВ К  
ТРЕЩИНАМ

ВЫСОКИЕ  
СТАНДАРТЫ  
КАЧЕСТВА

МЕНЬШЕ  
ШПАТЛЁВКИ

НЕСТАНДАРТНЫЕ  
РАЗМЕРЫ



ЭКОЛОГИЧЕСКИ  
БЕЗОПАСЕН

ГЛАДКАЯ  
ПОВЕРХНОСТЬ

УДОБСТВО  
МОНТАЖА

Светлый гладкий картон

Значительное снижение трудозатрат и расхода материалов на финишную отделку (шпаклевка, краска).

Слой шпатлевки <1 мм на **качественном картоне**  
Ровная поверхность за 1 проход шпателем

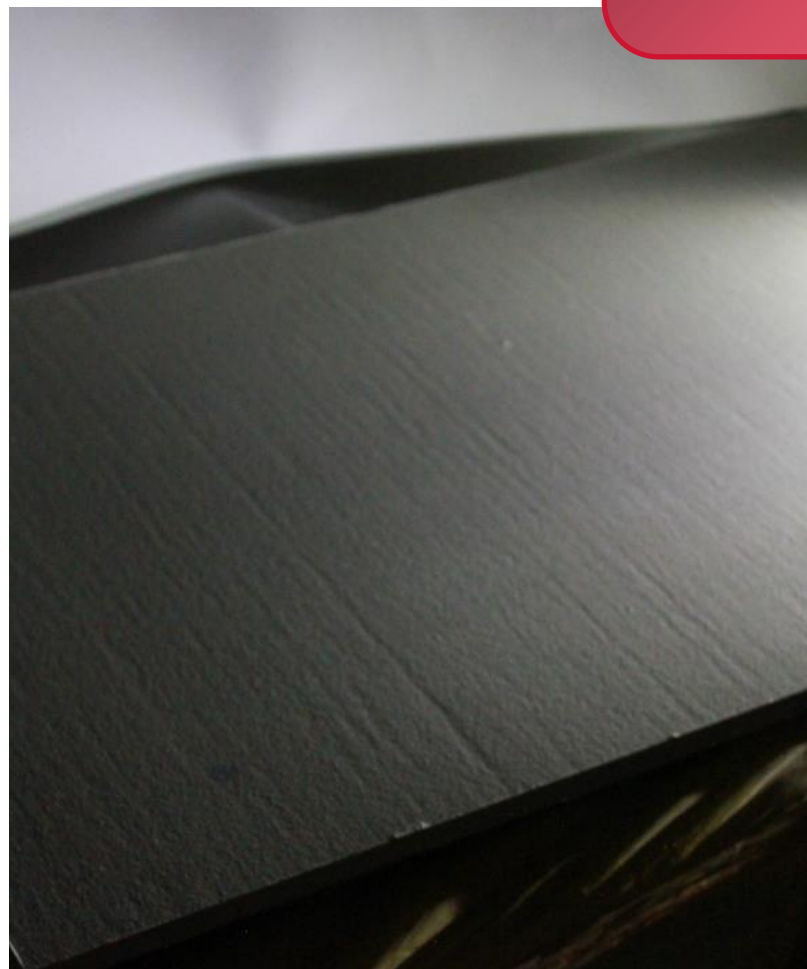
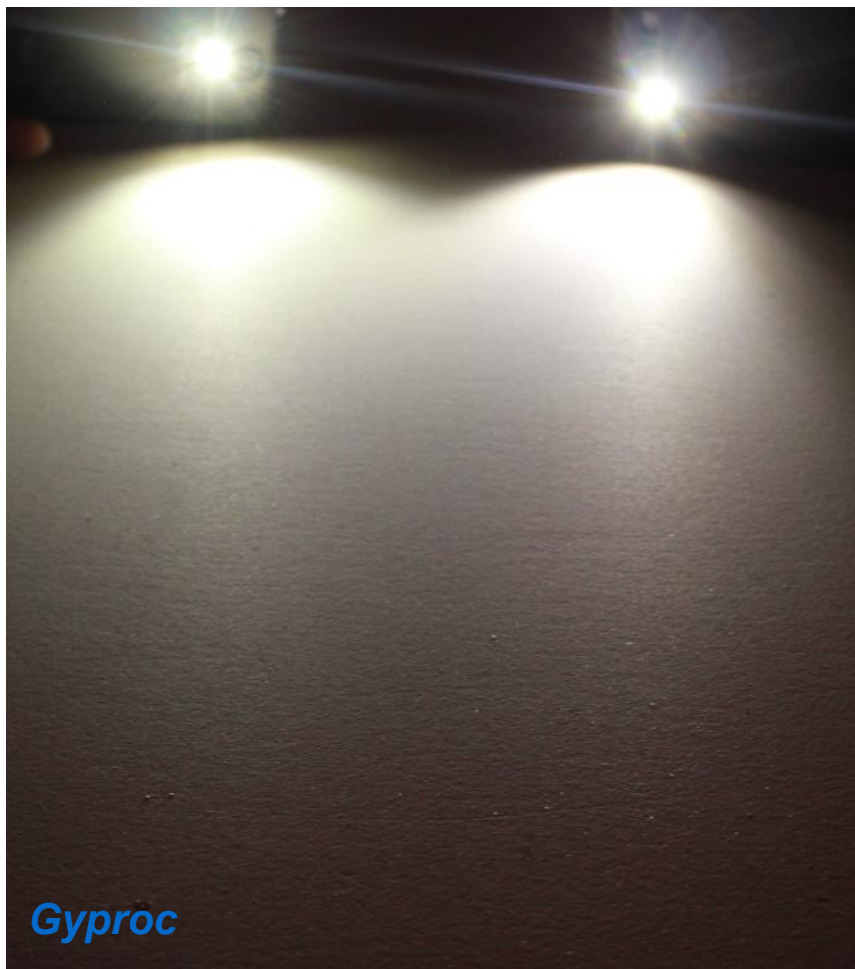
Gyproc

экономию на материале и  
стоимости шпаклевания

Слой шпатлевки <1 мм на **некачественном картоне**.  
На поверхности видна «ворсистость» и «катышки»

# Гладкая и ровная поверхность

ГЛАДКАЯ  
ПОВЕРХНОСТЬ





# Преимущества листов Gyproc

**ВЫСОКИЕ  
СТАНДАРТЫ  
КАЧЕСТВА**

**УСТОЙЧИВ К  
ТРЕЩИНАМ**

**МЕНЬШЕ  
ШПАТЛЁВКИ**

**НЕСТАНДАРТНЫЕ  
РАЗМЕРЫ**



**ЭКОЛОГИЧЕСКИ  
БЕЗОПАСЕН**

**ГЛАДКАЯ  
ПОВЕРХНОСТЬ**

**УДОБСТВО  
МОНТАЖА**

# Нестандартные размеры листов Gyproc

Длины:

- ✓ 2,5м
- ✓ 2,7м
- ✓ 3,0м
- ✓ 3,3м
- ✓ 3,6м

Ширины:

- ✓ 1,2м
- ✓ 0,9м



отсутствие горизонтальных швов –  
ускорение монтажа и идеально  
ровная поверхность

Возможно изготовление нестандартных длин  
до 2,0 - 3,6м, кратно 50мм, от 4000кв.м

# Преимущества листов Gyproc

**ВЫСОКИЕ  
СТАНДАРТЫ  
КАЧЕСТВА**

**УСТОЙЧИВ К  
ТРЕЩИНАМ**

**МЕНЬШЕ  
ШПАТЛЁВКИ**

**НЕСТАНДАРТНЫЕ  
РАЗМЕРЫ**

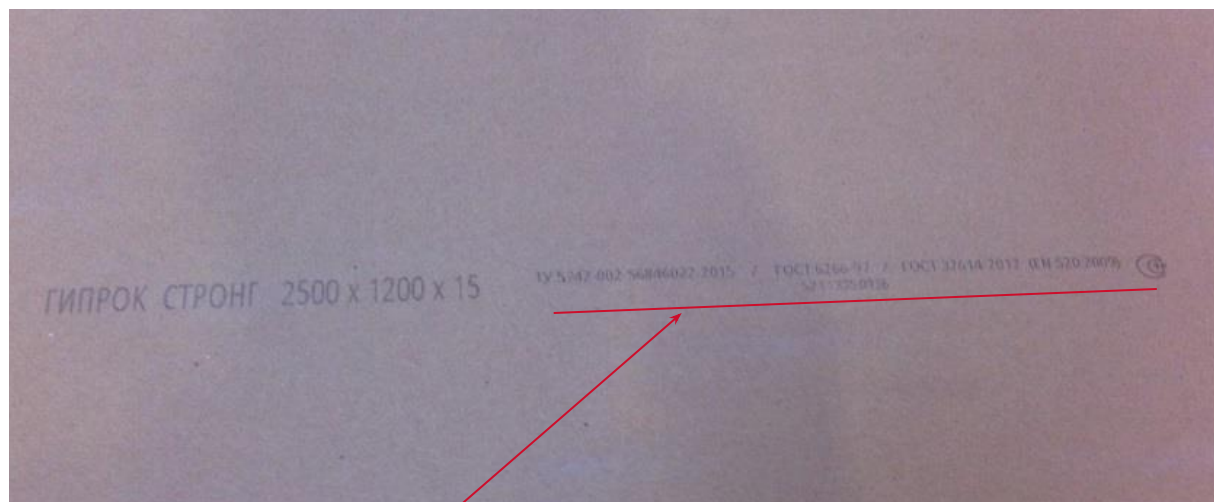


**ЭКОЛОГИЧЕСКИ  
БЕЗОПАСЕН**

**ГЛАДКАЯ  
ПОВЕРХНОСТЬ**

**УДОБСТВО  
МОНТАЖА**

Нормируемых параметров у листов Gyproc больше, чем в ГОСТ 32614-2012 (EN 520:2009)



ТУ 5742-002-56846022-2015 / ГОСТ 32614-2012 (EN 520:2009)



# Характеристики листов Gyproc



Эстетика и дизайн



Акустический  
комфорт



Экологичность и  
безопасность



Прочность



Влагостойкость



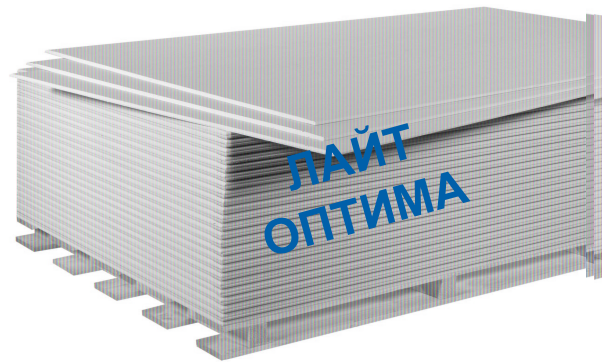
Огнестойкость

# Ассортимент базовых гипсовых листов Gyproc

УСТОЙЧИВ К  
ТРЕЩИНАМ

ВЫСОКИЕ  
СТАНДАРТЫ  
КАЧЕСТВА

МЕНЬШЕ  
ШПАТЛЁВКИ



НЕСТАНДАРТНЫЕ  
РАЗМЕРЫ

ЭКОЛОГИЧЕСКИ  
БЕЗОПАСЕН

ГЛАДКАЯ  
ПОВЕРХНОСТЬ

УДОБСТВО  
МОНТАЖА



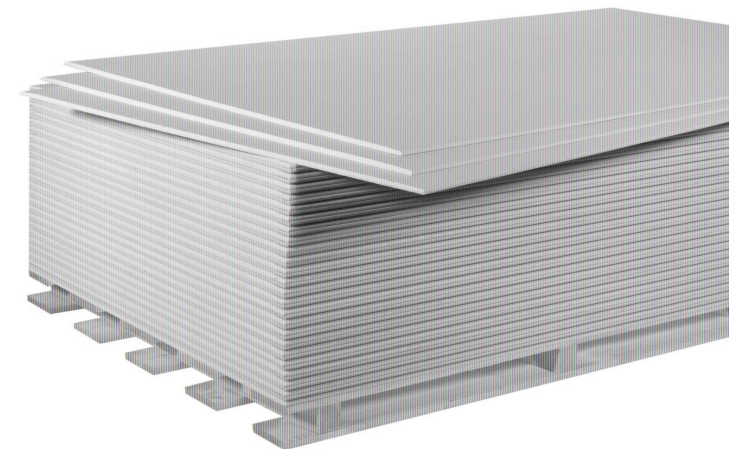
# БАЗОВЫЕ ГИПСОВЫЕ ЛИСТЫ GYPROC



# Гипсовые листы Gyproc Оптима (ГСП-А)

- Перегородки, облицовки, потолки
- Универсальный лист для всех систем в сухих зонах
- Светло-серый лицевой картон
- Нормативная **прочность** (продольная/поперечная) – **550Н/210Н**
- Усилие на **вырыв дюбеля** **Moly10мм – 50кг**
- Поверхностная **плотность** – **8.5 кг/кв.м.**
- Ширина 1200 мм, **Толщина 12,5 мм**
- Количество в паллете - **50 листов**
- Длина 2500, 2700, 3000 мм
- Кромки УК (Pro) или ПрК

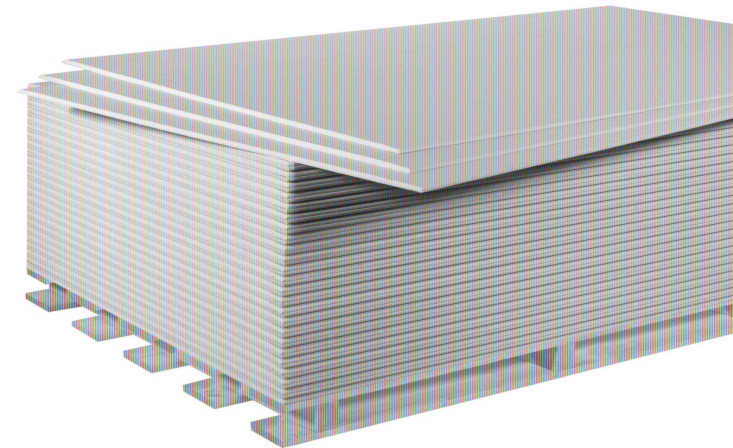
	
	
	
	
	
	





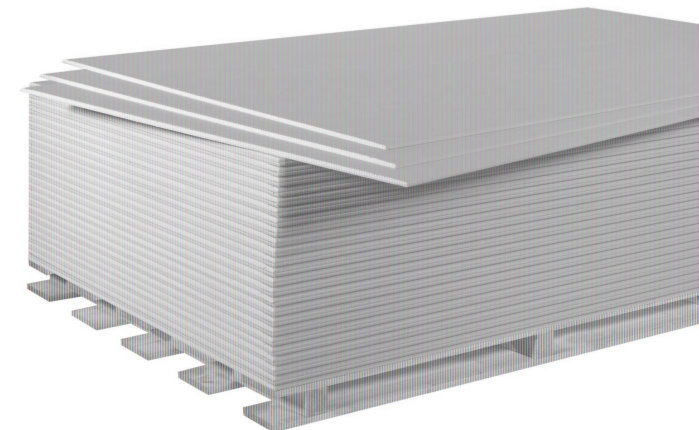
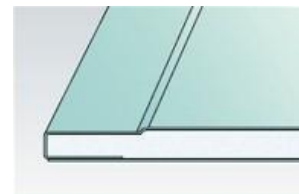
- Допускаются только в системах потолков
- Светло-серый лицевой картон
- Нормативная **прочность** (продольная/поперечная) – 400Н/160Н
- Усилие на **вырыв дюбеля** Mo<sub>y</sub>10мм – 40кг
- Поверхностная **плотность** – 7.1 кг/кв.м.
- Ширина 1200 мм, **Толщина 9,5 мм**
- Длина 2500 мм
- Количество в паллете - **66 листов**
- Кромки УК (Pro) или ПрК
- Г1(слабогорючий), В2 (умеренновоспламеняемый)

	
	★ ★ ★
	
	★ ★ ★
	★ ★ ★
	★ ★ ★



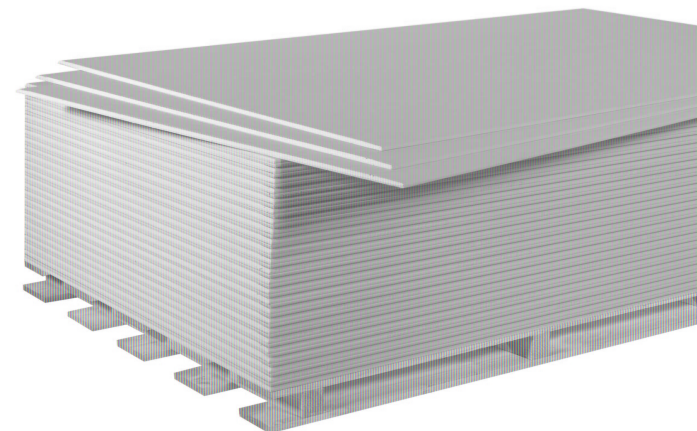
- Перегородки, облицовки, потолки
- Универсальный лист для всех систем, в т.ч. **во влажных зонах**
- Влажность до 75% (при 24°C)
- Зеленый лицевой картон
- Нормативная **прочность** (продольная/поперечная) – **550Н/210Н**
- Усилие на **вырыв дюбеля** **MoLy10мм – 50кг**
- Поверхностная **плотность** – **9.1 кг/кв.м.**
- Ширина 1200 мм, **Толщина 12,5 мм**
- Количество в паллете - **50 листов**
- Длина 2500, 3000 мм



- Допускаются только в системах потолков во влажных зонах
- Влажность до 75% (при 24°C)
- Зеленый лицевой картон
- Нормативная прочность (продольная/поперечная) – 400Н/160Н
- Усилие на вырыв дюбеля Moly10мм – 40кг
- Поверхностная плотность – 7.2 кг/кв.м.
- Ширина 1200 мм, Толщина 9,5 мм
- Количество в паллете - 66 листов
- Длина 2500 мм
- Кромки УК (Pro) или ПрК

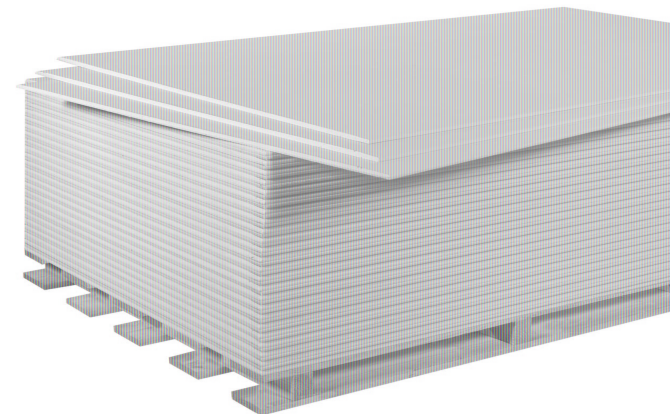
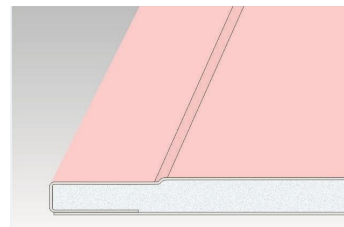
	
	★ ★ ★
	
	★ ★ ★
	★ ★ ★
	★ ★ ★



# Гипсовые листы Gyproc огнестойкий (ГСП-DF)

- Перегородки, облицовки, потолки
- Повышенные требования к огнестойкости
- Розовый лицевой картон
- Нормативная **прочность** (продольная/поперечная) – **550Н/210Н**
- Усилие на **вырыв дюбеля** **Moly10мм – 50кг**
- Поверхностная **плотность** – **10 кг/кв.м.**
- Ширина 1200 мм, **Толщина 12,5 мм, 15 мм**
- Количество в паллете - **50 листов**
- Длина 2500 мм
- Кромки УК (Pro)

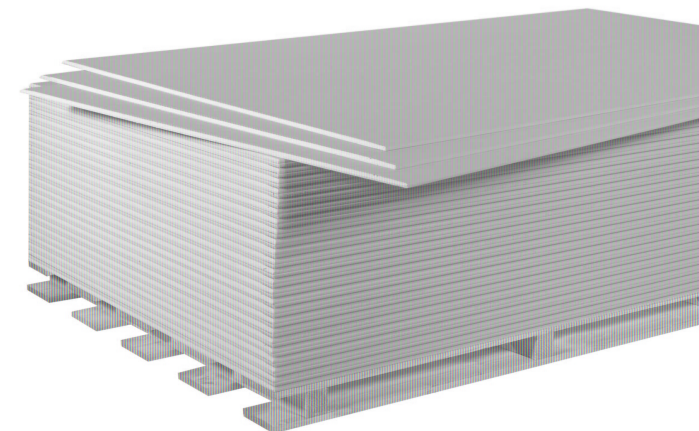
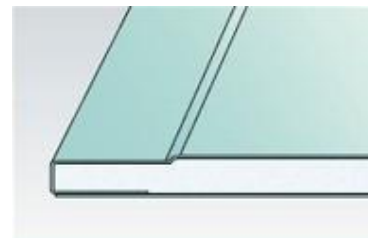
	
	
	
	
	
	



# Гипсовые листы Gyproc огневлагодстойкий (ГСП-ДФНЗ)

- Перегородки, облицовки, потолки во влажных зонах
- Повышенные требования к огнестойкости
- Влажность до 75% (при 24°C)
- Зеленый лицевой картон (красная маркировка)
- Нормативная **прочность** (продольная/поперечная) – 550Н/210
- Усилие на **вырыв дюбеля** Moly10мм – 50кг
- Поверхностная **плотность** – 10,2 кг/кв.м.
- Ширина 1200 мм, **Толщина** 12,5 мм, 15 мм
- Количество в паллете - 50 листов



# Гипсовые листы Gyproc огнестойкие

Тип перегородки	Оптима	ГСП-ДФ/ ГСП-ДФНЗ
 <p data-bbox="712 661 1048 711"><b>C-1M-1ГСП</b></p>	<p data-bbox="1240 661 1384 711"><b>EI 30</b></p>	<p data-bbox="1585 661 1729 711"><b>EI 45</b></p>
 <p data-bbox="712 1169 1048 1219"><b>C-1M-2ГСП</b></p>	<p data-bbox="1240 1169 1384 1219"><b>EI 60</b></p>	<p data-bbox="1585 1169 1729 1219"><b>EI 90</b></p>

Категория А (сток поддерживается на складе):

склад Гомзово		склад Егорьевск		склад Санкт-Петербург	
ГСП		ГСП		ГСП	
88520	Станд (ГСП-А) ПрК 2500x1200x12,5	88522	Станд (ГСП-А) ПрК 2500x1200x12,5	88520	Станд (ГСП-А) ПрК 2500x1200x12,5
88521	Станд (ГСП-А) ПрК 2700x1200x12,5	88525	Огнест (ГСП-DF) УК 2500x1200x12,5	88521	Станд (ГСП-А) ПрК 2700x1200x12,5
88522	Станд (ГСП-А) ПрК 3000x1200x12,5	88628	Гипрок Оптима 2500x1200x12,5	88522	Станд (ГСП-А) ПрК 3000x1200x12,5
88525	Огнест (ГСП-DF) УК 2500x1200x12,5	88629	Гипрок Оптима Лонг 3000x1200x12,5	88525	Огнест (ГСП-DF) УК 2500x1200x12,5
88628	Гипрок Оптима 2500x1200x12,5	88631	Гипрок Лайт 2500x1200x9,5	88628	Гипрок Оптима 2500x1200x12,5
88629	Гипрок Оптима Лонг 3000x1200x12,5	88633	Гипрок Аква Оптима 2500x1200x12,5	88629	Гипрок Оптима Лонг 3000x1200x12,5
88631	Гипрок Лайт 2500x1200x9,5	88635	Гипрок Аква Оптима Лонг 3000x1200x12,5	88631	Гипрок Лайт 2500x1200x9,5
88633	Гипрок Аква Оптима 2500x1200x12,5	88636	Гипрок Аква Лайт 2500x1200x9,5	88633	Гипрок Аква Оптима 2500x1200x12,5
88635	Гипрок Аква Оптима Лонг 3000x1200x12,5			88635	Гипрок Аква Оптима Лонг 3000x1200x12,5
88636	Гипрок Аква Лайт 2500x1200x9,5			88636	Гипрок Аква Лайт 2500x1200x9,5

Категория В (производство до 14 дней)

- нестандартные длины – **от 2,0 до 3.6 м** (кратно 50мм)
- нестандартная ширина – **900 мм**
- **без предоплаты и без удорожания** за кв. м



# СПЕЦИАЛИЗИРОВАННЫЕ ГИПСОВЫЕ ЛИСТЫ ГИПРОК





# Ассортимент специальных гипсовых листов Gyproc



- Листы с повышенными звукоизоляционными характеристиками

- АКУ-Лайн

- АКУ-Лайн Про



- Листы с повышенными прочностными характеристиками

- Стронг и АкваСтронг

- Ригидур



- Листы с повышенными пожарными характеристиками

- Гласрок

- Мультикомфорт



- Листы для применения снаружи здания

- GTS 9 (ГСП-ЕН2)



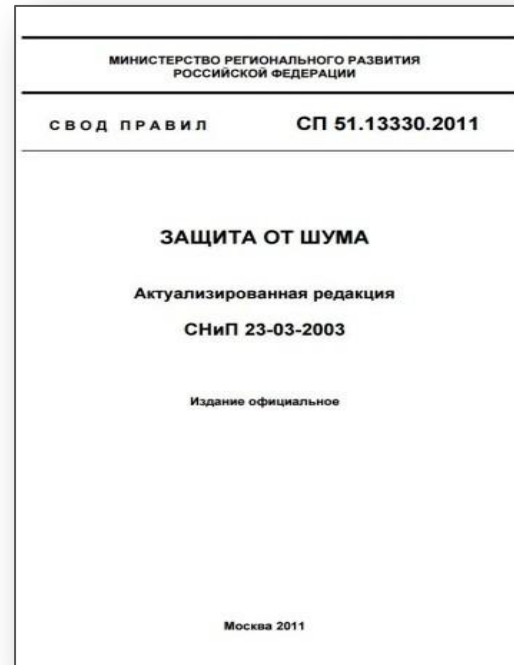
# ГИПСОВЫЕ ЛИСТЫ С ПОВЫШЕННЫМИ ЗВУКОИЗОЛЯЦИОННЫМИ ХАРАКТЕРИСТИКАМИ



Звукоизоляция – комплексное мероприятие, эффективность которого определяется использованием продуктов с наилучшими звукоизоляционными характеристиками.



Требования отражены:



# Звукоизоляционный лист Gyproc АКУ-Лайн

Основной компонент звукоизоляционной системы, максимально влияющий на её звукоизоляцию – листы обшивки.

Повышение звукоизоляционных характеристик листов за счет:



- плотности сердечника



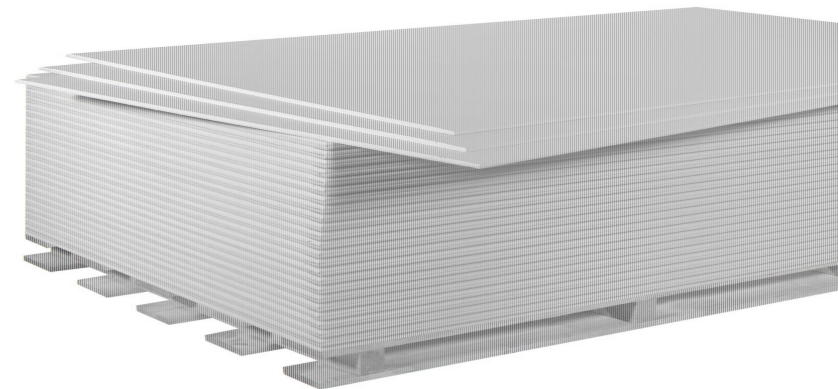
- динамического модуля упругости



Звукоизоляционная эффективность материала достигается за счет специальной технологии производства, позволяющие получить специальную структуру сердечника.

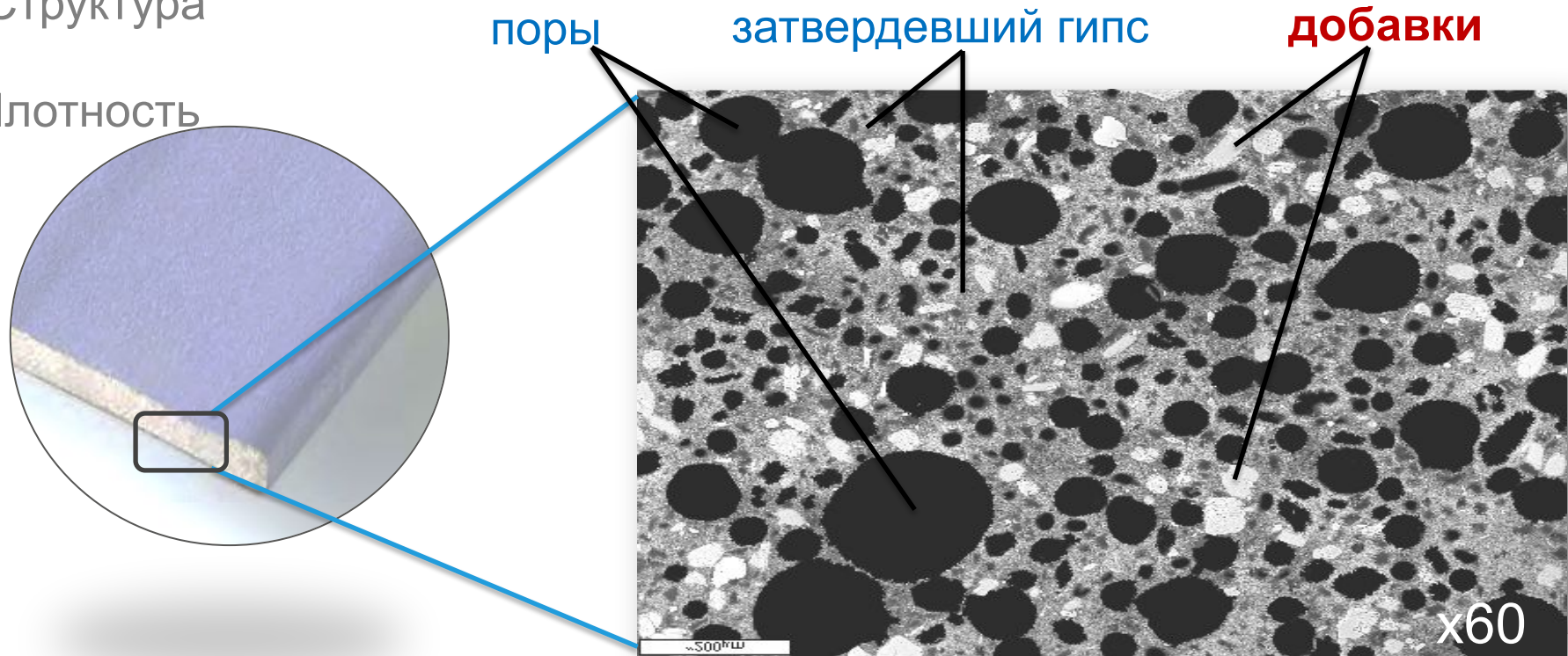
# Звукоизоляционный лист Gyproc АКУ-Лайн

- Перегородки, облицовки, потолки
- Высокие требования по звукоизоляции
- Сиреневый лицевой картон
- Нормативная **прочность** (продольная/поперечная) – 550Н/210Н
- Усилие на **вырыв дюбеля** Moly10мм – 50кг
- Поверхностная **плотность** – 12 кг/кв.м.
- Ширина 1200 мм, **Толщина 12,5 мм**
- Длина 2500 мм
- Количество в паллете - **50 листов**
- Кромки УК (Pro)

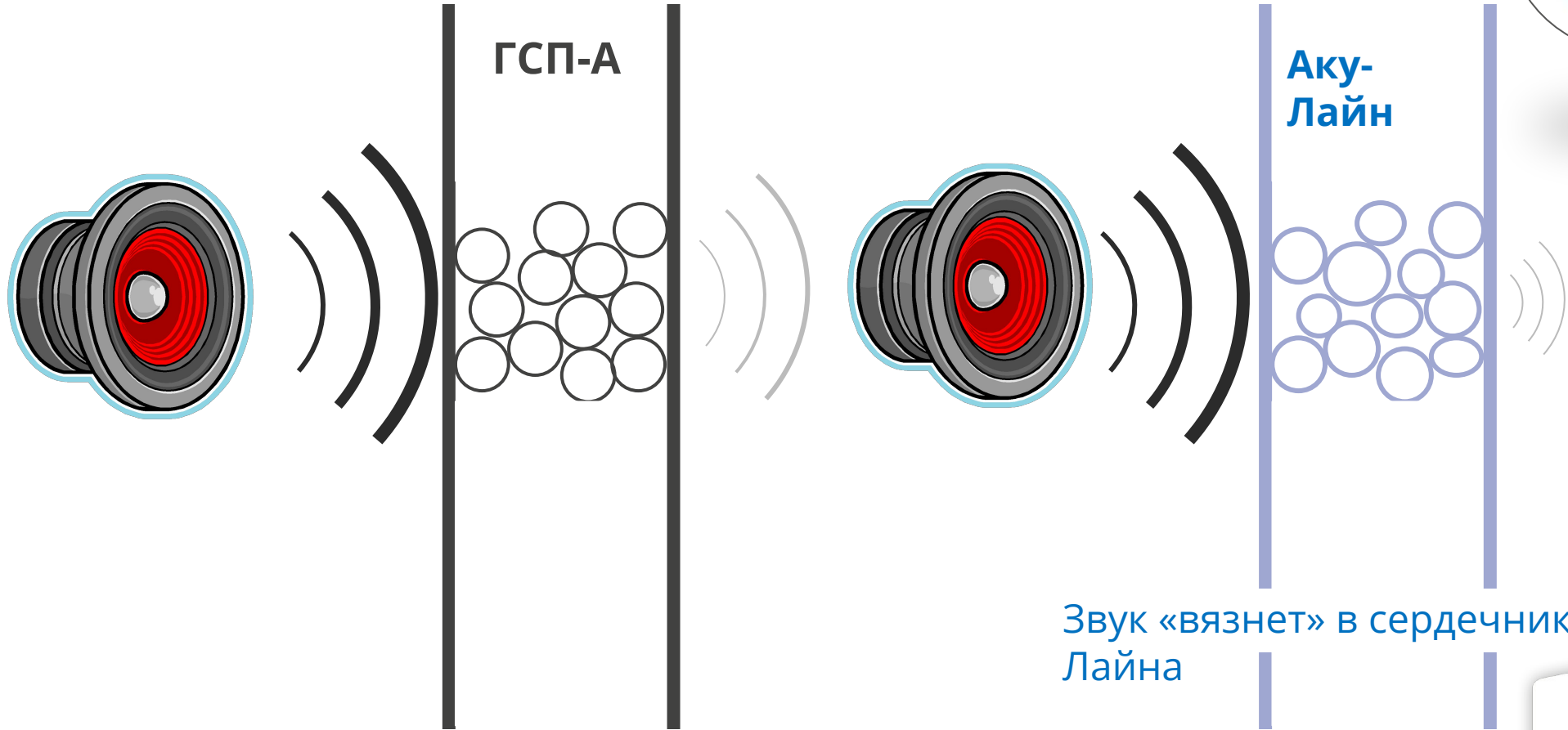


# Структура Gyproc АКУ-Лайн

- Специальные добавки равномерно распределены в гипсовом сердечнике
- Структура
- Плотность



# Как работает Аку-Лайн

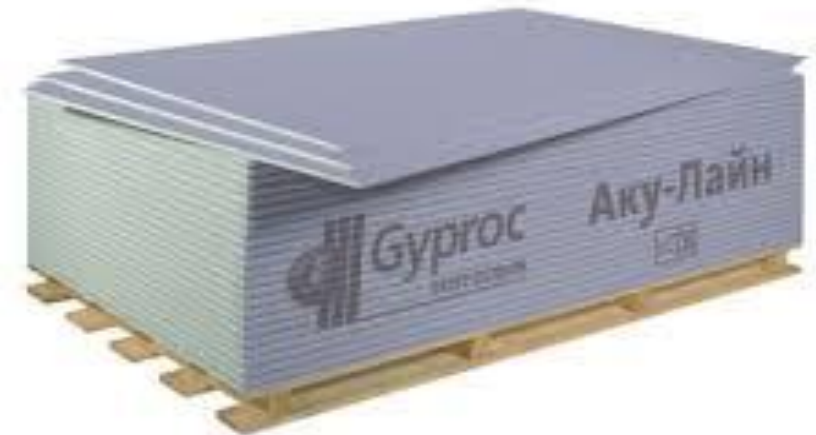


# Звукоизоляционный лист Gyproc АКУ-Лайн Про

- Перегородки, облицовки, потолки
- Высокие требования по звукоизоляции, пожарным характеристикам и прочности, во влажных зонах
- Влагостойкость – Н2
- Сиреневый лицевой картон
- Нормативная прочность (продольная/поперечная) – 725Н/300Н
- Твёрдость лицевой поверхности – 23,5 МПа
- Усилие на вырыв дюбеля Мо<sub>у</sub>10мм – 75кг
- Поверхностная плотность – 12 кг/кв.м.
- Ширина 1200 мм, Толщина 12,5 мм
- Длина 2500 мм



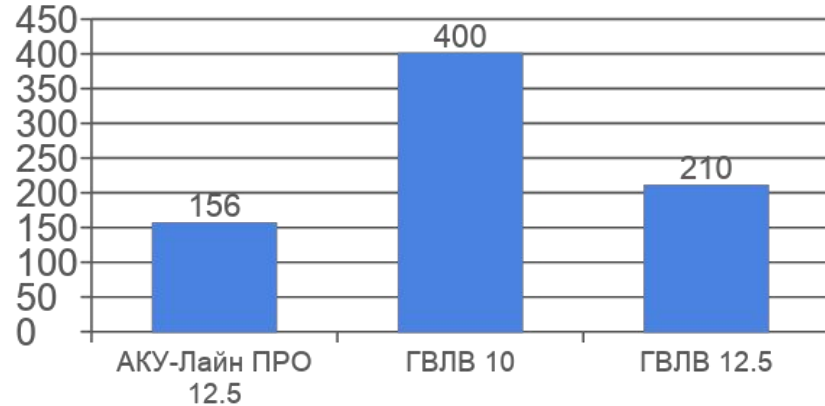
	★ ★ ★
	★ ★ ★
	★ ★ ★
	★ ★ ★
	★ ★ ★
	★ ★ ★



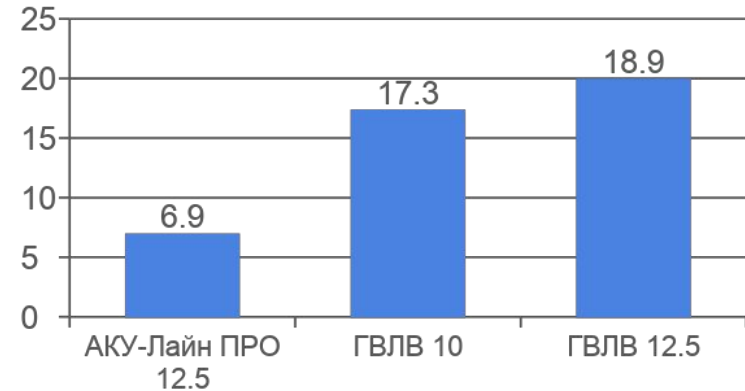


# Звукоизоляционный лист Gyproc АКУ-Лайн Про

## Водопоглощение поверхностное за 2 ч, г/м<sup>2</sup>



## Водопоглощение объемное за 2 ч, %

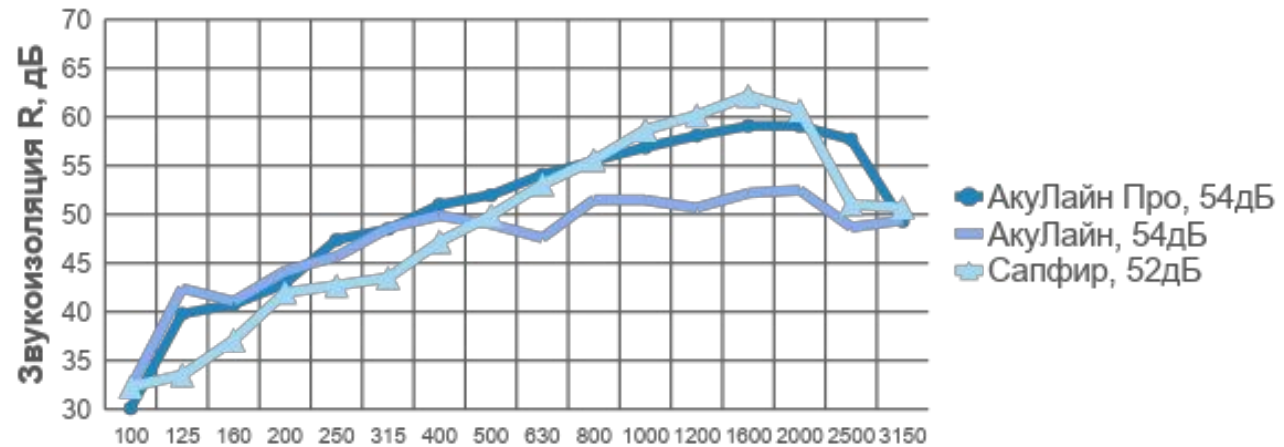



# Сравнение систем с листами

	Поверхностная плотность, кг	Твердость лицевой поверхности, Мпа	Водопоглощение объемное %	Предел прочности при изгибе, Н	Звукоизол. на С-1М50-2	Огнест-ть EI* С-1М50-2
<b>Кнауф Сапфир 12,5</b>	12	19,1	20	730/290	52дБ	- (120)
<b>Акулайн-Про 12,5</b>	12	23,5	6,9	803/319	54дБ	90(120)

\* с мин.ватой на кварцевом волокне (на базальтовом)

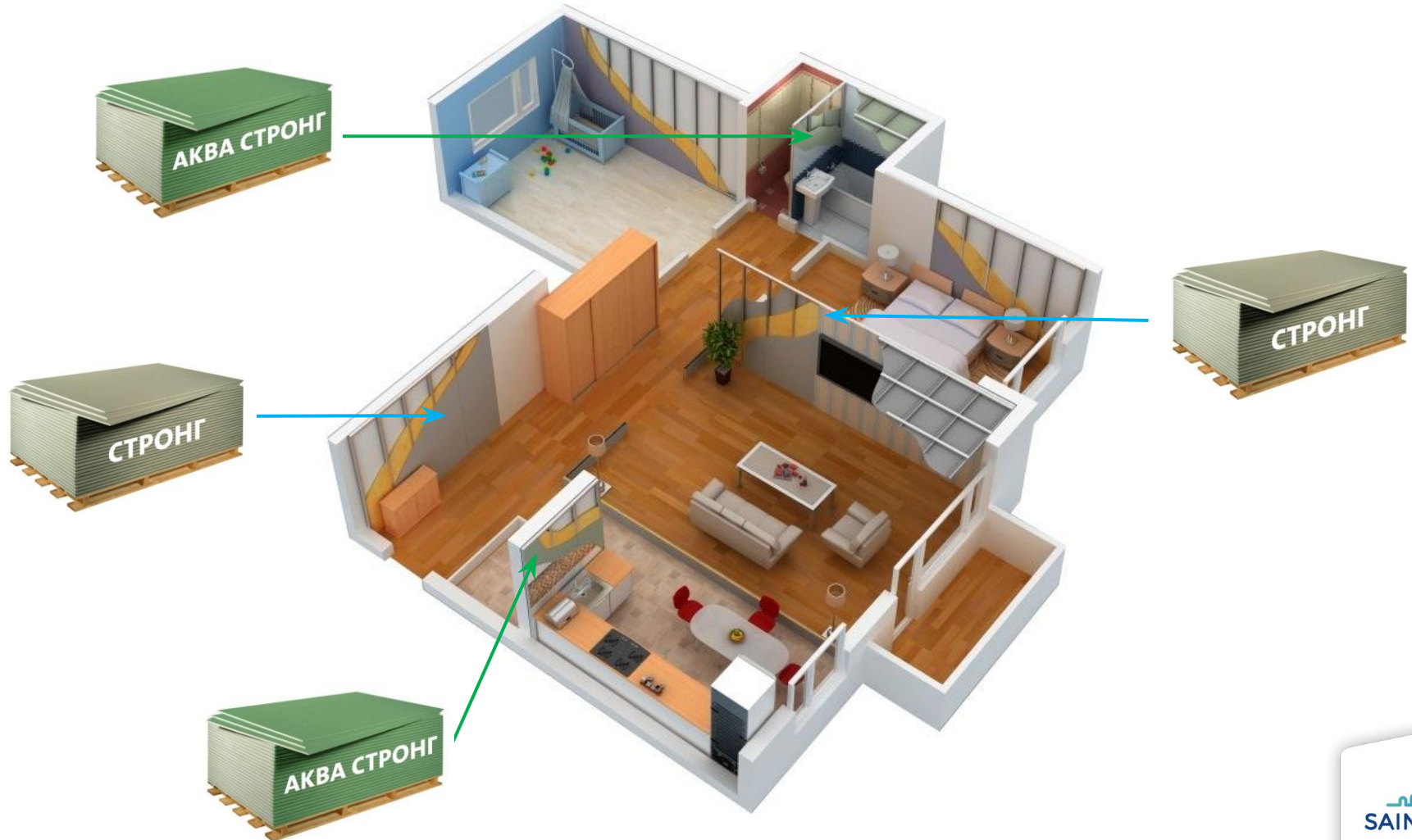
Частотные характеристики перегородок С-1М50-2





**ГИПСОВЫЕ ЛИСТЫ  
ПОВЫШЕННОЙ  
ПРОЧНОСТИ  
ГИПРОК СТРОНГ И  
АКВА СТРОНГ**

# Рекомендуемое применение



	Продукт	Длина, мм	Ширина, мм	Толщина, мм	Вес листа, кг	Кол-во листов
	Гипрок Стронг	2500	1200	15	33	46
	Гипрок Аква Стронг	2500		15	34.5	46



## СТРОНГ

### СУПЕРПРОЧНЫЙ

ИДЕАЛЬНО ДЛЯ

МОНТАЖА ПЕРЕГОРОДОК  
ОБЛИЦОВКИ СТЕН



\* УСИЛИЕ ВЫРЫВА ПЛАСТИКОВОГО АНКЕРА ВИДА OLA («БАБОЧКА»), НЕ МЕНЕЕ

Длина, мм	2500
Ширина, мм	1200
Толщина, мм	15
Вес, кг	33
Кол-во листов, шт	46





## АКВАСТРОНГ СУПЕРПРОЧНЫЙ

ИДЕАЛЬНО ДЛЯ  
МОНТАЖА ПЕРЕГОРОДОК  
ОБЛИЦОВКИ СТЕН



\* УСИЛИЕ ВЫРЫВА ПЛАСТИКОВОГО АНКЕРА ВИДА OLA («БАБОЧКА»), НЕ МЕНЕЕ

Длина, мм	2500
Ширина, мм	1200
Толщина, мм	15
Вес, кг	34.5
Кол-во листов, шт	46



# Гипрок Стронг

## Навесить тяжёлую полку – не проблема!

✓ На 30% выше усилие на вырыв дюбеля!

	Оптима 12,5 мм	Стронг
Усилие вырыва анкера	50 кг	65 кг
Допустимая нагрузка	25 кг	35 кг
Макс. вес полки, 2 анкера	50 кг	<b>70 кг</b>
Макс. вес полки, 4 анкера	100 кг	140 кг



Вес телевизора с диагональю 65 дюймов – примерно 45 кг, крепится на 4 дюбеля  
Вес книжной полки < 100 кг



# Гипрок Стронг

## Навесить тяжёлую полку – не проблема!



# Гипрок Стронг

## Навесить тяжёлую полку – не проблема!



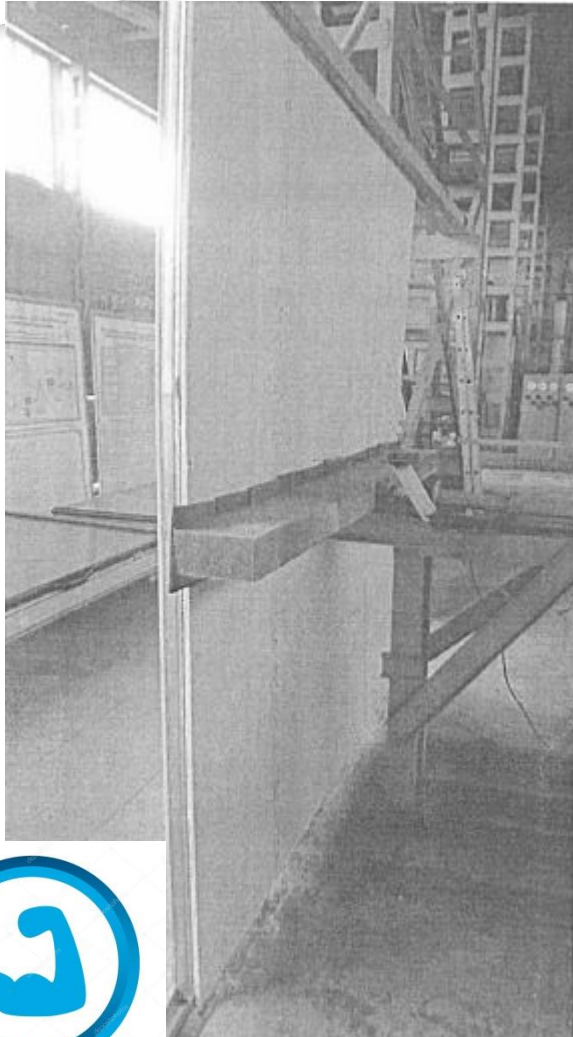


В 1,5 раза выше прочность на изгиб!

Разрушающая нагрузка при изгибе, Н/образец, не менее	ГОСТ 32614-2012 норма для ГСП типа А (стандарт) толщиной 12,5 мм	ГОСТ 32614-2012 норма для ГСП типа А (стандарт) толщиной 15 мм	ГОСТ 32614-2012 норма для ГСП типа R (повышенной прочности) толщиной 15 мм	<b>ГИПРОК Стронг и Аква Стронг</b>
Продольное направление	550 Н	650 Н	870 Н	<b>920 Н</b>
Поперечное направление	210 Н	250 Н	360 Н	<b>460 Н</b>



Гипрок Стронг – гипсовый лист 15мм повышенной прочности (ГСП типа R по ГОСТ 32614)

# Прочность перегородок с листами Стронг





- ✓ С-1М50-1Стронг, общая толщина 80 мм, прогиб при нагрузке 350кг - **34.73 мм**
- ✓ С-1М50-1Оптима, общая толщина 75мм, прогиб при нагрузке 350кг – **52.89мм**



	Оптима 12.5	Стронг	Аква Стронг
 С-1М-1ГСП	45 дБ	46 дБ	47 дБ
 С-1М-2ГСП	51 дБ	52 дБ	53 дБ



	Оптима 12.5	Стронг	Аква Стронг
 С-1М-1ГСП	30	60	60
 С-1М-2ГСП	60	120	120



# Конструкции на основе листов Стронг: результаты испытаний на звукоизоляцию



- ✓ Перегородка С-1М50-1Стронг, общая толщина 80 мм,
- ✓ Протокол испытаний НИИ строительной физики № 509-002А-23 от

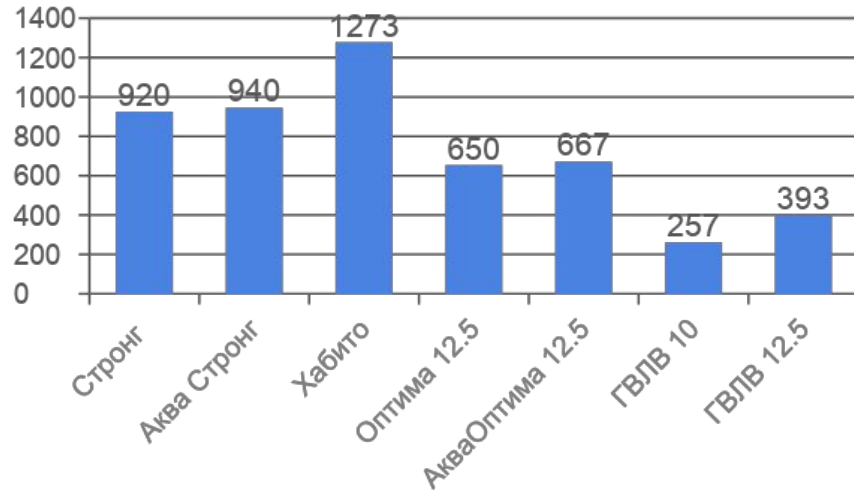


3.12.2015

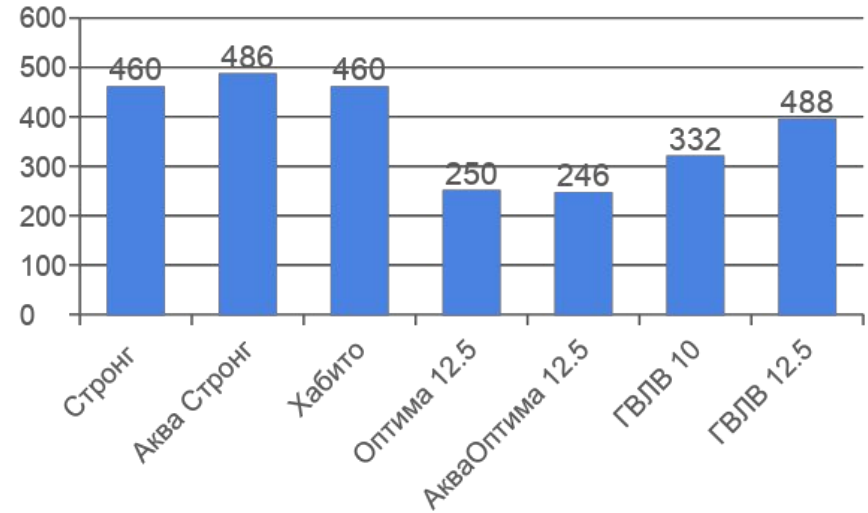
Rw, дБ	ГИПРОК Оптима 12,5мм	ГИПРОК Стронг 15мм	ГИПРОК Аква Стронг 15мм	ГИПРОК АКУ-Лайн 12,5мм
ПС50	45	46	47	48
ПС75	47	48	49	50
ПС 100	49	50	51	52

# Сравнение с ГВЛ: прочность при изгибе

## Разрушающая нагрузка в продольном направлении, Н



## Разрушающая нагрузка в поперечном направлении, Н

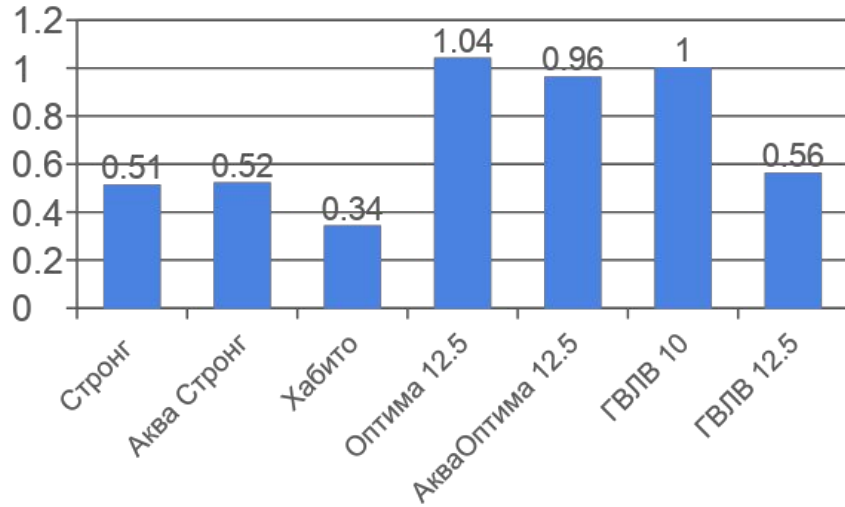


Прочность листов Гипрок Стронг в продольном направлении в 2.3 раза выше, чем у ГВЛ 12,5 мм и в 3.5 раза выше, чем у ГВЛ 10 мм

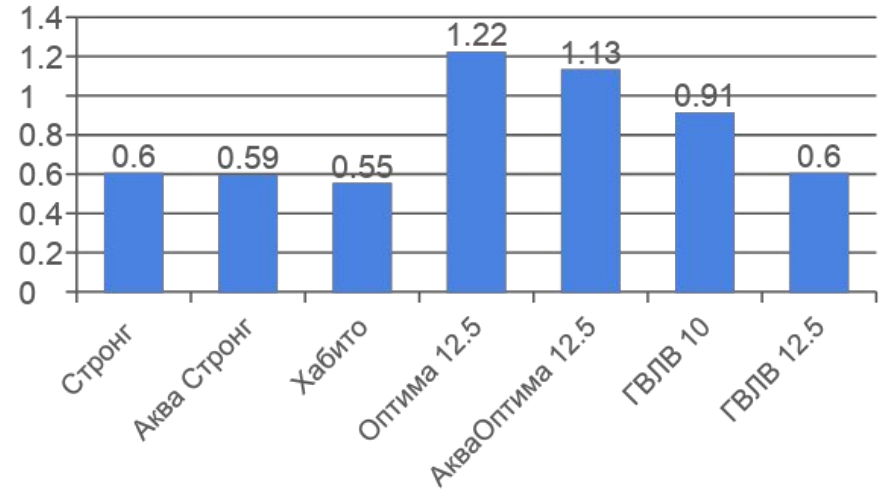


# Сравнение с ГВЛ: жёсткость при изгибе

Прогиб при нагрузке 100Н, мм,  
прод. направление



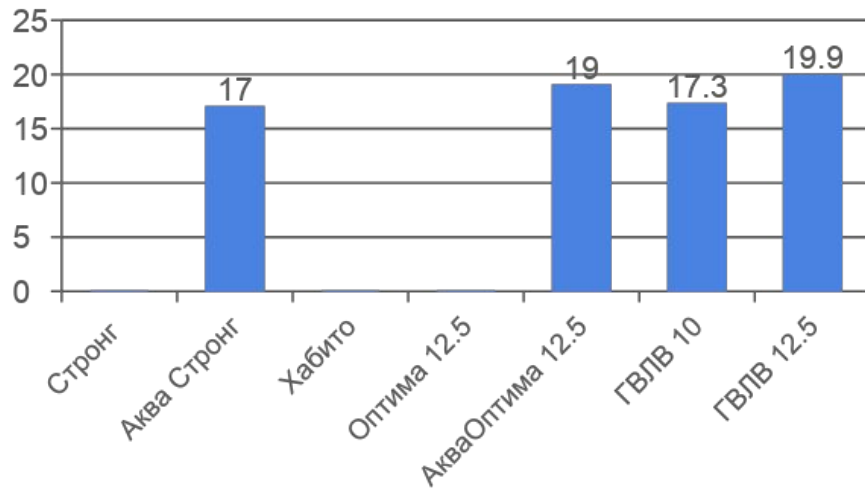
Прогиб при нагрузке 100Н, мм,  
поперечн. направление



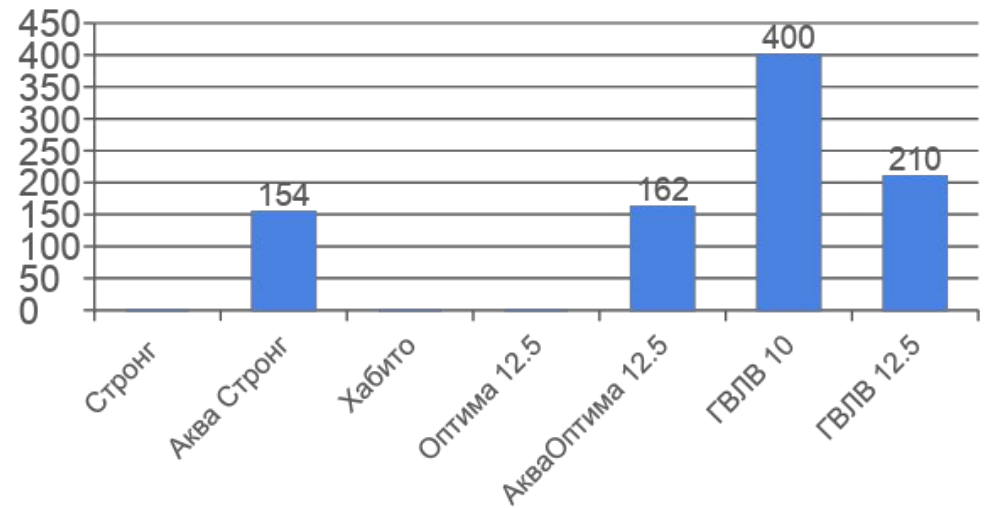
Жёсткость листов Гипрок Стронг выше, чем у ГВЛ 12,5 мм и ГВЛ 10 мм

# Сравнение с ГВЛ: водопоглощение

## Водопоглощение объемное за 2 ч, %



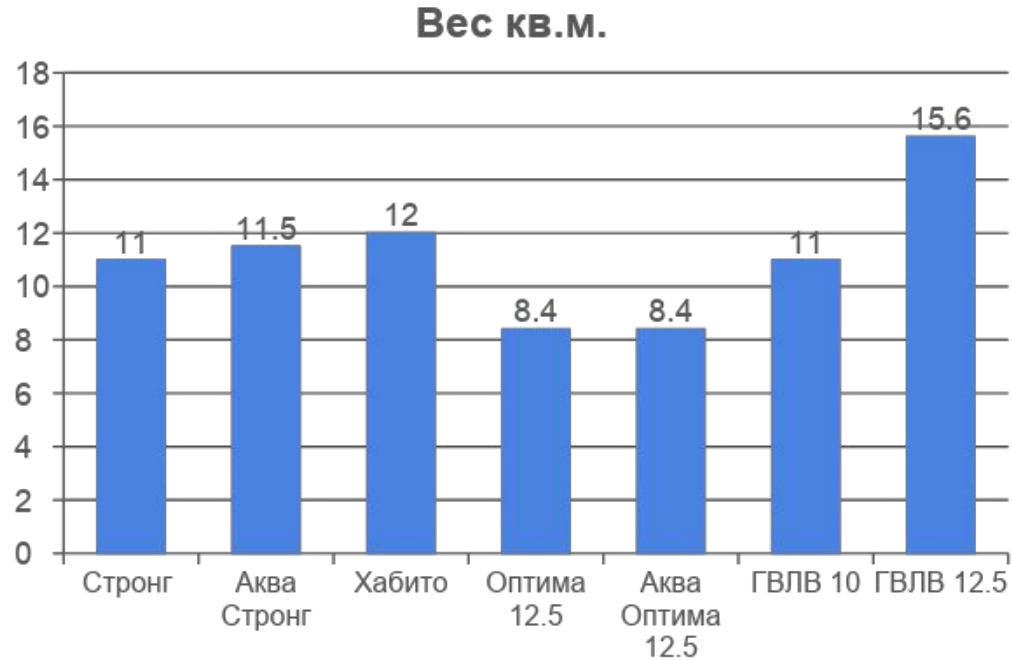
## Водопоглощение поверхностное за 2 ч, г/м2




Объёмное водопоглощение Гипрок Аква Стронг находится на уровне ГВЛВ 10 мм

Поверхностное водопоглощение Гипрок Аква Стронг в 2,5 раза ниже, чем у ГВЛВ 10 мм

# Сравнение с ГВЛ: вес



Вес листа Стронг (15мм) соответствует ГВЛВ 10мм и более чем на 40%  
Стронг легче ГВЛВ 12,5мм



**ГИПСОВОЛОКНИСТЫЕ  
ЛИСТЫ ПОВЫШЕННОЙ  
ПРОЧНОСТИ  
РИГИДУР**

# Гипсоволокнистые листы Ригидур (Rigidur)

- Перегородки, облицовки, реже потолки
- Высокие требования прочности, твердости, вандалостойкости и негорючести, возможно применение снаружи здания
- Нормативная прочность – 6,5 МПа
- Твердость лицевой поверхности – 35 МПа
- Усилие на вырыв самореза – 55кг
- Водопоглощение объемное – 13(25)%
- Поверхностная плотность – 15 кг/кв.м. (д
- Ширина 1200 мм, Толщина 10 мм; 12,5 м
- Длина 2500 мм

	★ ★ ★
	★ ★ ★
	★ ★ ★
	★ ★ ★
	★ ★ ★
	★ ★ ★



# Сравнение Ригидур ГВЛП с ГВЛ


Наименование показателей	Ед. изм.	Rigidur (Ригидур ГВЛП)	Обычный ГВЛ
Страна производства		Германия	Россия
Плотность	кг/м <sup>3</sup>	1200-1300	1100-1200
Группа горючести		НГ	Г1
Класс пожарной опасности		КМ0	КМ1
Влагостойкость		да	Есть стандарт и влагостойкий
Точность формата			
по ширине	мм	-1mm/ +0mm	0; - 3 (L > 2500; B > 1200    0; - 4)
по длине	мм	-1mm/ +0mm	0; - 3 (L > 2500; B > 1200    0; - 5)
по толщине	мм	+/- 0,3	± 0,3
Поверхность		Гладкая загрунтованная	Шершавая
Декоративная отделка		Поверхность готовая под любое декоративное покрытие	Требуется шпатлевание и грунтование под покраску
Влажность (при отн.вл 65% и T20°C)	%	1	2-3
Прочность при сжатии	МПа	Не менее 22	Не менее 10
Модуль упругости при изгибе	МПа	4500	2900-3000
Предел прочности при изгибе	МПа	Не менее 6,7	Не менее 5,3
Твердость поверхности по Бриннелю	МПа	>=35	~20
Удельное сопротивление выдергиванию шурупов	Н/см	380-460	300-400
Линейное расширение, при изменении от 20°C и 30% ... к 20°C и 85%	%	0,025	0,04-0,06
Коэффициент теплопроводности	Вт/ м°C	0,202	0,2-0,3
Паропроницаемость	Мг/(м*ч*Па)	0,118	0,12

# Гипсоволокнистые листы Ригидур (Rigidur)



*Погрузчик Komatsu*  
*масса: 20.700 кг (на ось 10т)*  
**Rigidur ГВЛП 12,5 мм**





**СТЕКЛО-ФИБРОВЫЕ  
ЛИСТЫ ПОВЫШЕННОЙ  
ПРОЧНОСТИ  
ХАБИТО**



# Стекло-фибровый лист Gyproc Habito

- Перегородки, облицовки
- Высокие требования по прочности, вандалостойкости, звукоизоляции
- Темно-серый лицевой картон с маркировкой
- Фактическая **прочность** (продольная/поперечная) – 1270Н/460Н
- Усилие на **вырыв дюбеля Moly10мм** – 145кг
- Усилие на **вырыв шурупа универсального D5мм** – 62кг
- **Твердость** лицевой поверхности – 32,4 МПа
- Поверхностная **плотность** – 12 кг/кв.м.
- Ширина 1200 мм, **Толщина 12,5 мм**

	★ ★ ★
	★ ★ ★
	★ ★ ★
	★ ★ ★
	★ ★ ★
	★ ★ ★



# Преимущества Gyproc Habito

Стекло-Фибровая плита **Gyproc HABITO** – плита с повышенными прочностью, твердостью лицевой поверхности, способностью удержания саморезов (без дюбелей). Эти параметры достигаются за счет уложенных специальным образом волокон в сердечнике.

**Gyproc HABITO** объединил в себе преимущества существующих листовых и штучных материалов:



- Простота использования (работа, раскрой, эксплуатация)
- Скорость установки
- Готовность под финишную отделку
- Низкий вес
- Надежность и прочность
- Высокая звукоизоляция

- Прочностные характеристики

№ п/п	Наименование образца	Предел прочности при изгибе, Н	
		в продольном направлении	в поперечном направлении
1	Плита стеклофибровая Gyproc Habito	1273	460
2	Усиленные гипсовые листы Gyproc Строн 15 мм	920	460
3	Гипсовый лист Gyproc Оптима (ГСП-А) 12.5 мм	660	240
4	ГВЛ 12.5 мм	257	332
5	ГВЛ 10 мм	393	488

Прочная плита гарантирует долгий срок службы и практически не требует ремонта и ухода.

- Навеска оборудования



**без Habito**

**с Habito**

- не надо сверлить
- крепление на простые саморезы
- без закладных и укреплений

# Преимущества Gyproc Habito



- Твердость лицевой поверхности

Высокая твердость лицевой поверхности обеспечивает высокую стойкость к повреждениям

Твердость лицевой поверхности



## Вырыв крепежного элемента

№ п/п	Наименование образца	Крепеж	Результаты испытаний, кг (Установка в один слой), кг
1	Пазогребневая плита полнотелая	Дюбель для газобетона 8x55 (диаметр сверла 8 мм, шуруп длиной 80 мм)	282
2	Пеноблок	Дюбель для газобетона 8x55 (с диаметром сверла под отверстие 8 мм)	195
3	<b>Плита гипсовая Gyproc Habito</b>	анкер OLA	<b>145</b>
4	Пазогребневая плита пустотелая	Дюбель для газобетона 8x55 ( диаметр сверла 8 мм, шуруп длиной 80 мм)	113
5	Гипсоволокнистый лист, толщиной 10 мм	анкер OLA	90
6	ГСП Стронг 15 мм	анкер OLA	65
7	<b>Плита гипсовая Gyproc Habito</b>	Шуруп универсальный дерево, потай, желтый цинк 5x60 мм	<b>62</b>
8	Гурос Оптима 12.5 мм	анкер OLA	56

## Плиты OSB



## Газобетонные блоки



## ГВЛ



## ПГП



## ГКЛ



## Керамзитобетон



# Основные конкуренты Gyproc Habito

Материал	Характеристики					
	 Горючесть	 Твердость лицевой поверхности	 Готовность под финишную отделку	 Прочность крепления	 Способность удержания саморезов	 Скорость монтажа
Gyproc Habito	Г1	32,4 МПа	✓	✓	✓	✓
OSB	Г4	14,0 МПа	✗	✗	✓	✗
Пеноблоки	НГ	14,0 МПа	✗	✗	✗	✗
ГВЛ	Г1	23,3 МПа	✗	✓	✓	✗



Здания  
коммерческого  
назначения



Отели



Жилые  
здания



Учебные  
здания




Медицинские  
учреждения



# Гурпрос Habito – революционный материал, в разы превосходящий конкурентов!





**ОГНЕСТОЙКИЕ  
ГИПСОФИБРОВЫЕ  
ЛИСТЫ GLASROC F  
(ГЛАСРОК Ф)**

# Гипсофибровые листы Glasroc F (Гласрок Ф)

- Огнезащита, негорючая облицовка
- Сухой, нормальный и влажный влажностные режимы, **возможно применение снаружи здания**
- 2 слоя стеклохолста и армированный стекловолокном сердечник
- Фактическая **прочность** (продольная/поперечная) – **850Н/336Н**
- **Водопоглощение – 5.5% (H2)**
- **Плотность – 850 кг/м3**
- Ширина 1200 мм, Толщина от 10 до 30 мм
- Длина – 2,0м
- Кромки УК (10 и 12,5 мм) или ПК



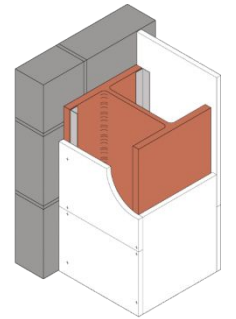
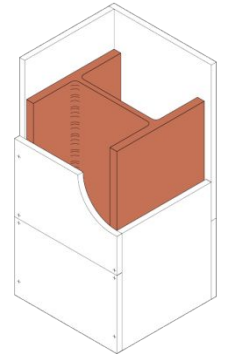
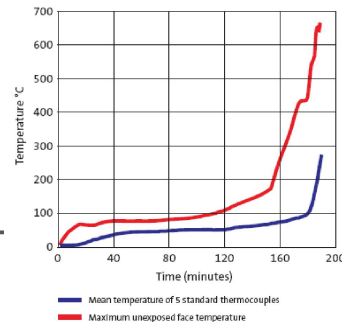
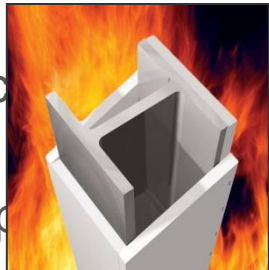
	★ ★ ★
	★ ★ ★
	★ ★ ★
	★ ★ ★
	★ ★ ★
	★ ★ ★

- Огнезащита несущих металлических конструкций
- Огнезащитные стены, перегородки, потолки
- Кабельные каналы
- Огнезащитная (негорючая) облицовка готовых стеновых и потолочных конструкций в т.ч. на путях эвакуации и в зальных помещениях



# Glasroc F. Преимущества

- Гарантированная сертифицированная защита
- Превосходные противопожарные характеристики
- Гладкая твердая лицевая поверхность, можно оставлять без отделки
- Простота в работе (аналогично гипсовым листам Оптима)
- Круглогодичный монтаж
- Хорошие показатели по ударной прочности
- Высокая влагостойкость
- Номенклатура решений для точного определения огнестойкости



# Сравнение огнезащитных материалов

	Терморасширяющиеся краски	Штукатурки	Листовые, плитные материалы (в т.ч. минераловатные)
<b>Преимущества</b>	<ul style="list-style-type: none"> <li>- Низкая трудоемкость нанесения</li> <li>- Малая толщина и вес</li> <li>- Эстетические качества</li> </ul>	<ul style="list-style-type: none"> <li>- Эффективность (до R240)</li> </ul>	<ul style="list-style-type: none"> <li>- Эффективность (до R240)</li> <li>- Надёжность</li> <li>- Сроки и условия проведения работ</li> <li>- Эстетические качества</li> <li>- Низкая вероятность фальсификации</li> </ul>
<b>Недостатки</b>	<ul style="list-style-type: none"> <li>- Низкий R (в среднем до 90 мин)</li> <li>- Подготовка поверхности</li> <li>- Сложность контроля расхода и толщины покрытия</li> <li>- требования к температурно-влажностному режиму при проведении работ</li> </ul>	<ul style="list-style-type: none"> <li>- Высокая трудоёмкость</li> <li>- Большой вес и толщина</li> <li>- Низкая адгезия</li> <li>- Подготовка поверхности</li> <li>- Низкая эстетика</li> <li>- Сложность контроля расхода и толщины покрытия</li> </ul>	<ul style="list-style-type: none"> <li>- Большой вес (кр. минваты)</li> <li>- Цена</li> </ul>

# Сравнение огнезащитных материалов

	<b>Минеральная вата</b>	<b>Гипсовые, силикатные плиты</b>	<b>Вермикулитовые</b>
<b>Преимущества</b>	<ul style="list-style-type: none"><li>- малый вес</li></ul>	<ul style="list-style-type: none"><li>- Сроки и условия проведения работ</li><li>- Простота в работе</li><li>- ↑ Эстетические качества</li><li>- Большой формат</li><li>- Эффективны при реконструкции</li><li>- Несущая способность</li></ul>	<ul style="list-style-type: none"><li>- Сроки и условия проведения работ</li><li>- Ремонтопригодность</li></ul>
<b>Недостатки</b>	<ul style="list-style-type: none"><li>- Подготовка поверхности</li><li>- Условия проведения работ</li><li>- ↓ Эстетические качества</li><li>- Трудоемкость нанесения</li></ul>	<ul style="list-style-type: none"><li>- Большой вес</li><li>- цена</li></ul>	<ul style="list-style-type: none"><li>- Большой вес</li><li>- Эстетические качества</li><li>- Сложность обработки и транспортировки</li></ul>

# Гипсофибровые листы Glasroc F Рифлекс (Гласрок Ф Рифлекс)

- Негорючая облицовка, криволинейные поверхности
- Сухой, нормальный и влажный влажностные режимы, **возможно применение снаружи здания**
- 2 слоя стеклохолста и армированный стекловолокном сердечник
- Фактическая **прочность** (продольная/поперечная) – **850Н/336Н**
- Радиус изгиба (в сухую) – 600 (1000) мм
- Водопоглощение – 5.5% (Н2)
- Плотность – 950 кг/м3
- Ширина 1200 мм, Толщина 6 мм
- Длина – 2,0м

	★ ★ ★
	★ ★ ★
	★ ★ ★
	★ ★ ★
	★ ★ ★
	★ ★ ★





# Гипсофибровые листы Glasroc F Рифлекс (Гласрок Ф Рифлекс)



Изгибается всухую!

- Нет «мокрых» процессов
- Не нужно просекание
- Гнутые поверхности - Быстро и просто!

Время монтажа  
криволинейных  
поверхностей:

с обычным листом – **более 8 часов**

с GlasrocF-Рифлекс – **за 30 минут**  
(всухую)

Для стандартных гипсовых листов

По шаблону



Фрезеровка



Для листов Glasroc F Рифлекс



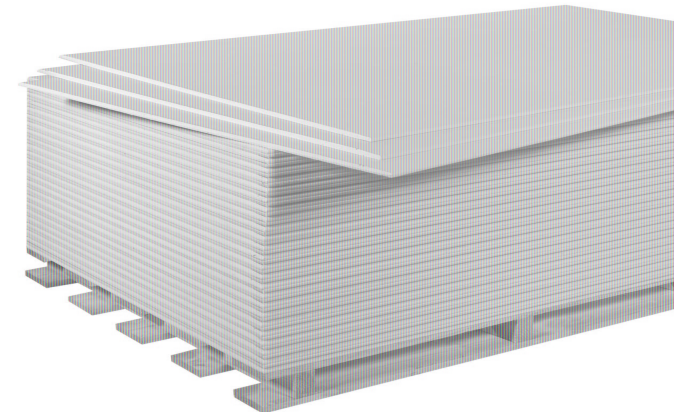
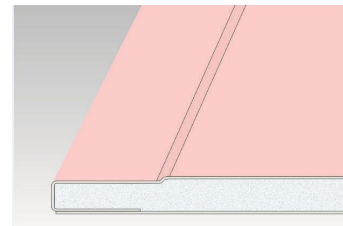


# ГИПСОВЫЙ ЛИСТ GYPROC МУЛЬТИКОМФОРТ



- Перегородки, облицовки, потолки
- Высокие требования по **пожарным характеристикам, прочности, во влажных зонах**
- Влагостойкость – **H3**
- Розовый лицевой картон
- Нормативная **прочность** (продольная/поперечная) – **725Н/300Н**
- **Твёрдость** лицевой поверхности – **19 МПа**
- Усилие на **вырыв дюбеля** **MoLy10мм – 75кг**
- Поверхностная **плотность** – **10 кг/кв.м.**
- Ширина 1200 мм, **Толщина 12,5 мм**
- Длина 2500 мм

	★ ★ ★
	★ ★ ★
	★ ★ ★
	★ ★ ★
	★ ★ ★
	★ ★ ★



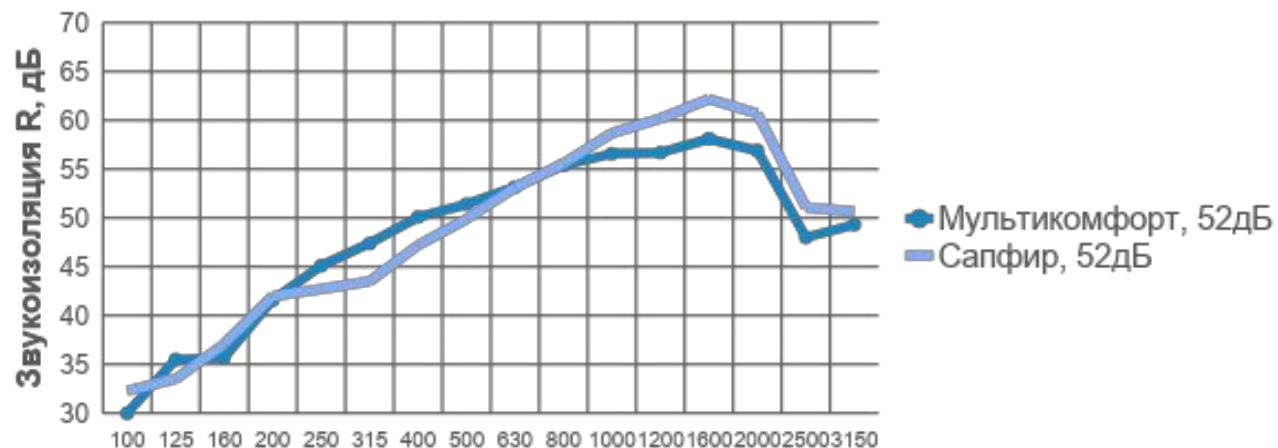
- Область применения
  - повышенная твердость лицевой поверхности - перегородки в помещениях с высокой проходимостью, залы, холлы
  - повышенная огнестойкость – противопожарные преграды, перегородки с огнестойкостью до EI180
  - высокий класс пожарной опасности (KM1) – применение в зданиях с большой этажностью, пути эвакуации, зальные помещения до 800 чел, (в зависимости от требований)
  - влажный влажностно-температурный режим эксплуатации
  - Повышенная прочность – навеска тяжелого оборудования

# Сравнение листа Мультикомфорт (ГСП-DFH3IR)

	Поверхностная плотность и огнестойкость, тип по ГОСТ32614-2012	Твердость лицевой поверхности, тип по ГОСТ32614-2012	Водопоглощение, тип по ГОСТ32614-2012	Предел прочности при изгибе, Н	Звукоизол. на С-1М50-2
<b>Кнауф Сапфир 12,5</b>	DF	I	H3	730/290	52дБ
<b>Мультикомфорт 12,5</b>	DF	I	H3	741/297	52дБ



Частотные характеристики перегородок С-1М50-2



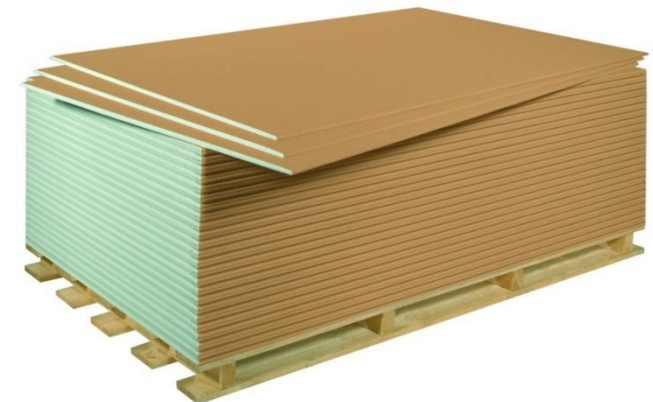
A large, white, stylized graphic of a building facade with various rooflines and windows, set against a dark blue background.

# ВЕТРОЗАЩИТНЫЙ ГИПСОВЫЙ ЛИСТ GYPROC GTS9



- Внешняя обшивка каркаса здания (ЛСТК, деревянный)
- Применение снаружи здания (6мес в незакрытом виде, далее с противодождевой оболочкой)
- Серый цвет лицевого картона
- Нормативная прочность (продольная/поперечная) – 405Н/175Н
- Водопоглощение - H2
- Поверхностная плотность – 7.2 кг/м2
- Ширина 1200 мм, Толщина 9.5 мм
- Длина – 2,5 м, 2.7 м
- Кромки ПК

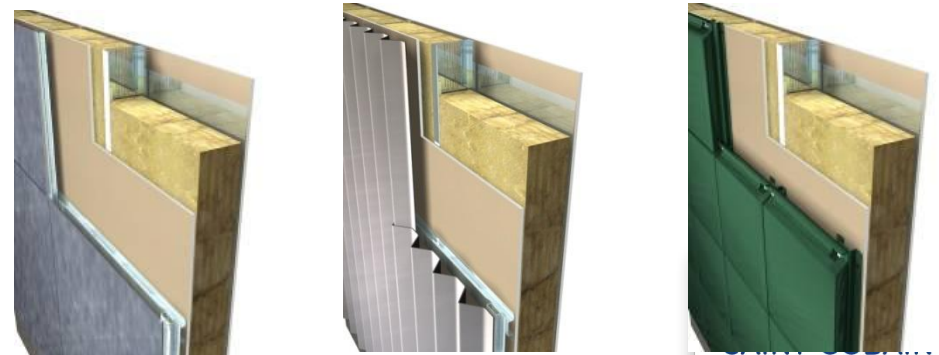
	★ ★ ★
	★ ★ ★
	★ ★ ★
	★ ★ ★
	★ ★ ★
	





# Ветрозащитные листы Gyproc GTS9

- Вместо традиционной плёночной ветрозащитной мембраны - увеличивает прочность и устойчивость наружной каркасной стены и повышает её звукоизоляцию против внешнего шума
- Высокая формостабильность листов GTS 9 обеспечивает герметичность тепловой оболочки здания и экономит энергоресурсы
- Высокая паропроницаемость листов GTS 9 обеспечивает свободный вывод влаги из внутренних отапливаемых помещений в воздушный зазор фасадной системы
- Каркасная стена с обшивкой из листов GTS 9 может до 6 месяцев оставаться без навесных фасадных элементов, при этом все эксплуатационные характеристики листов





# ХАРАКТЕРИСТИКИ ЛИСТОВЫХ МАТЕРИАЛОВ GYPROC



Оптимa	★★★★	★★★★	★★★★	★★★★	★★★★	★★★★	★★★★	
Лайн		★★★★		★★★★	★★★★	★★★★		
Аква Оптимa	★★★★	★★★★	★★★★	★★★★	★★★★	★★★★	★★★★	
Аква Лайн		★★★★		★★★★	★★★★	★★★★		
Огнестойкий ГСП-DF	★★★★	★★★★	★★★★	★★★★	★★★★	★★★★	★★★★	
Огне-влагостойкий ГСП-DFH3	★★★★	★★★★	★★★★	★★★★	★★★★	★★★★	★★★★	
АКУ-Лайн	★★★★	★★★★	★★★★	★★★★	★★★★	★★★★	★★★★	
АКУ-Лайн Про	★★★★	★★★★	★★★★	★★★★	★★★★	★★★★	★★★★	
Стронг	★★★★	★★★★	★★★★	★★★★	★★★★	★★★★	★★★★	
АкваСтронг	★★★★	★★★★	★★★★	★★★★	★★★★	★★★★	★★★★	
Rigidur	★★★★		★★★★	★★★★	★★★★	★★★★	★★★★	★
Хабито	★★★★	★★★★	★★★★	★★★★	★★★★	★★★★	★★★★	
Glasroc F	★★★★	★★★★	★★★★	★★★★	★★★★	★★★★	★★★★	★
Glasroc F Рифлекс	★★★★	★★★★	★★★★	★★★★	★★★★	★★★★		★
Мультикомфорт	★★★★	★★★★	★★★★	★★★★	★★★★	★★★★	★★★★	
Ветрозащитный GTS9	★★★★	★★★★	★★★★	★★★★	★★★★			

**СПАСИБО ЗА  
ВНИМАНИЕ!**



  
**SAINT-GOBAIN**