

МУЗЕЙ ИМЕНИ Н.К. РЕРИХА



МЕЖДУНАРОДНОГО ЦЕНТРА РЕРИХОВ

**Международный Центр Рерихов  
предлагает Вам принять участие  
в финансировании проекта**

**«Исследование, реставрация и популяризация  
неизвестного портрета Николая Рериха»**

работа С.Н. Рериха (1946-1947), холст, масло, 184 x 123 см

© Москва, 2015



## Цели проекта:

- сохранить произведение искусства для будущих поколений;
- провести реставрацию ранее неизвестной картины С.Н. Рериха на основе научных исследований;
- получить и пополнить банк данных новыми сведениями о технике и технологии живописи С.Н. Рериха периода 40-х годов;
- по завершении реставрации включить картину в музейную экспозицию.

## Из истории...

В 1990 г. Л.В. Шапошникова, доверенное лицо С.Н. Рериха и будущий Генеральный директор Музея, находясь в Индии, помогала разбирать архив для передачи наследия семьи Рерихов в Россию. В мастерской Святослава Николаевича в Бангалоре (Индия), среди множества картин ею был обнаружен портрет Н.К. Рериха, находившийся в аварийном состоянии.

Портрет, возможно, является последним прижизненным изображением Николая Рериха. В настоящее время состояние сохранности картины, позволяет хранить ее только в горизонтальном положении.



С.Н. Рерих в своей мастерской в Бангалоре

Портрет Н.К.Рериха имеет механические, биологические повреждения и технологические изменения на всей площади картины.



Общий вид картины до реставрации



Фрагменты картины с повреждениями



В 2012-2013 гг. после проведение комплексных исследований, была предложена программа консервационно-реставрационных работ и определена последовательность проведения реставрации с учетом минимального вмешательства и использованием материалов, однородных авторским.

## Технико-технологические исследования

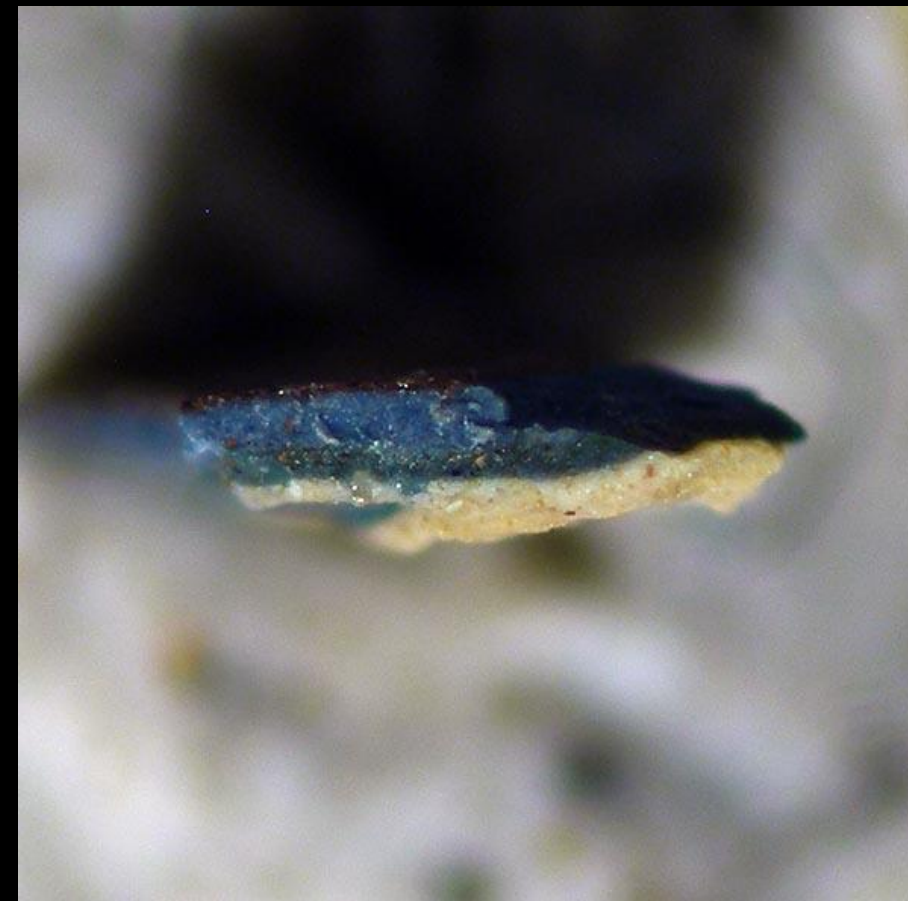
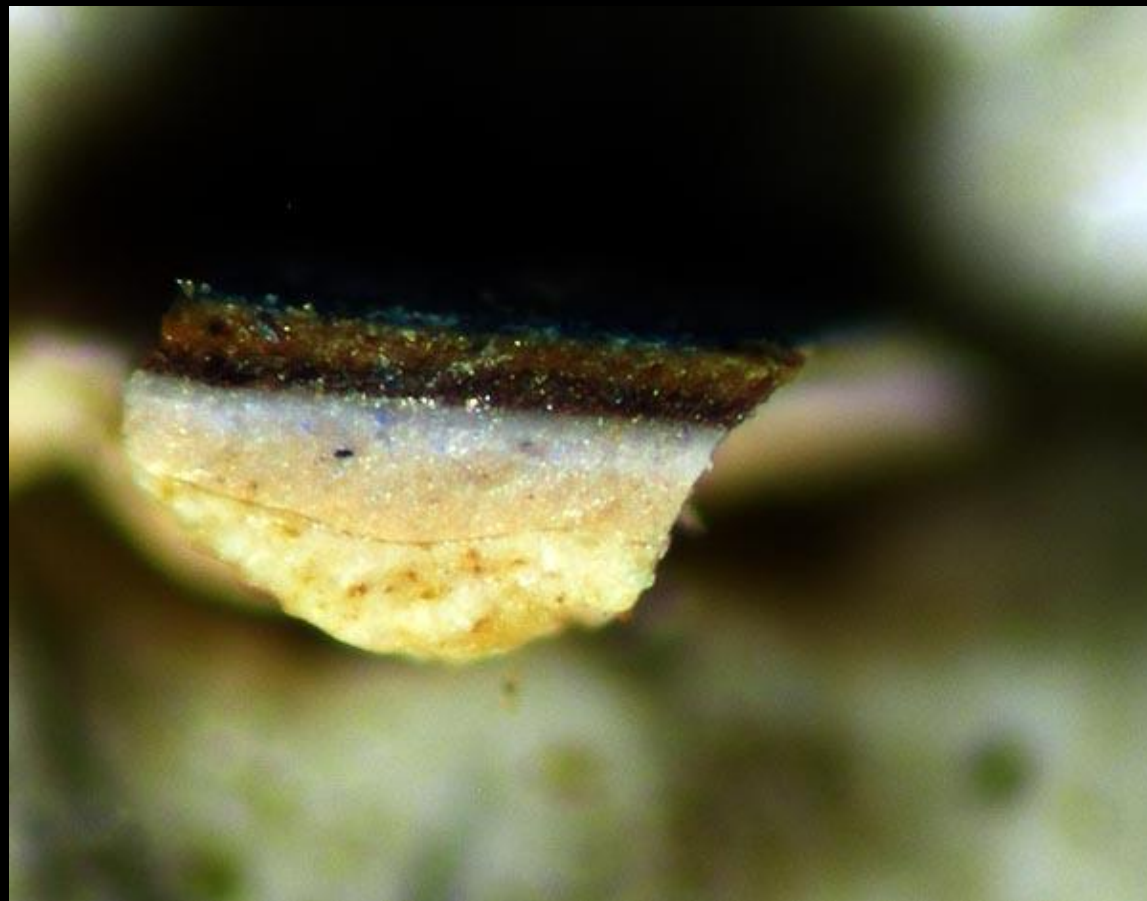


Разрывы основы по кромкам



Авторский льняной холст

## Технико-технологические исследования



Микросъемка. Структура красочного слоя. Стратиграфия

## Технико-технологические исследования



Разрушение красочного слоя и грунта



## Технико-технологические исследования



Фрагмент картины до реставрации. Исследования в ИК и УФ-диапазонах излучения



С середины 2013 г. реставраторами были начаты работы по консервации. Проведено укрепление ветхих участков холста (основы) и местное укрепление красочного слоя и грунта.



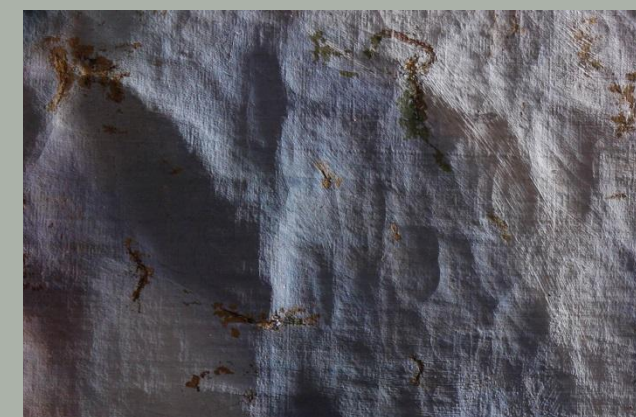


**С октября 2013 г. Музей утратил возможность финансировать данный проект, и дальнейшие реставрационные работы оказались под угрозой.**

**Мы надеемся, что с вашей помощью начатая работа будет продолжена и завершена.**

**Стоимость реставрации 1 см<sup>2</sup> — 50 руб.**

**Вы можете выделить средства на любую площадь реставрации.**





Делая свой благотворительный взнос,  
вы лично способствуете сохранению картины для  
будущих поколений.

Музей с благодарностью примет помощь,  
которая может быть предоставлена  
вами или вашей организацией.



## Реквизиты для перевода средств:

Международный Центр Рерихов

ИНН 7704080037

КПП 770401001

р/с 40703810838000002247 в ОАО «Сбербанк России» г. Москва

к/с 30101810400000000225

БИК 044525225

**Назначение платежа:** Добровольное пожертвование  
на реставрацию

**Контакт:** Купченко Елена Алексеевна

8 (499) 271-34-14, 8 926 921-72-42,

izo@icr.su

МУЗЕЙ ИМЕНИ Н.К.РЕРИХА



МЕЖДУНАРОДНОГО ЦЕНТРА РЕРИХОВ

**Спасибо за внимание!**