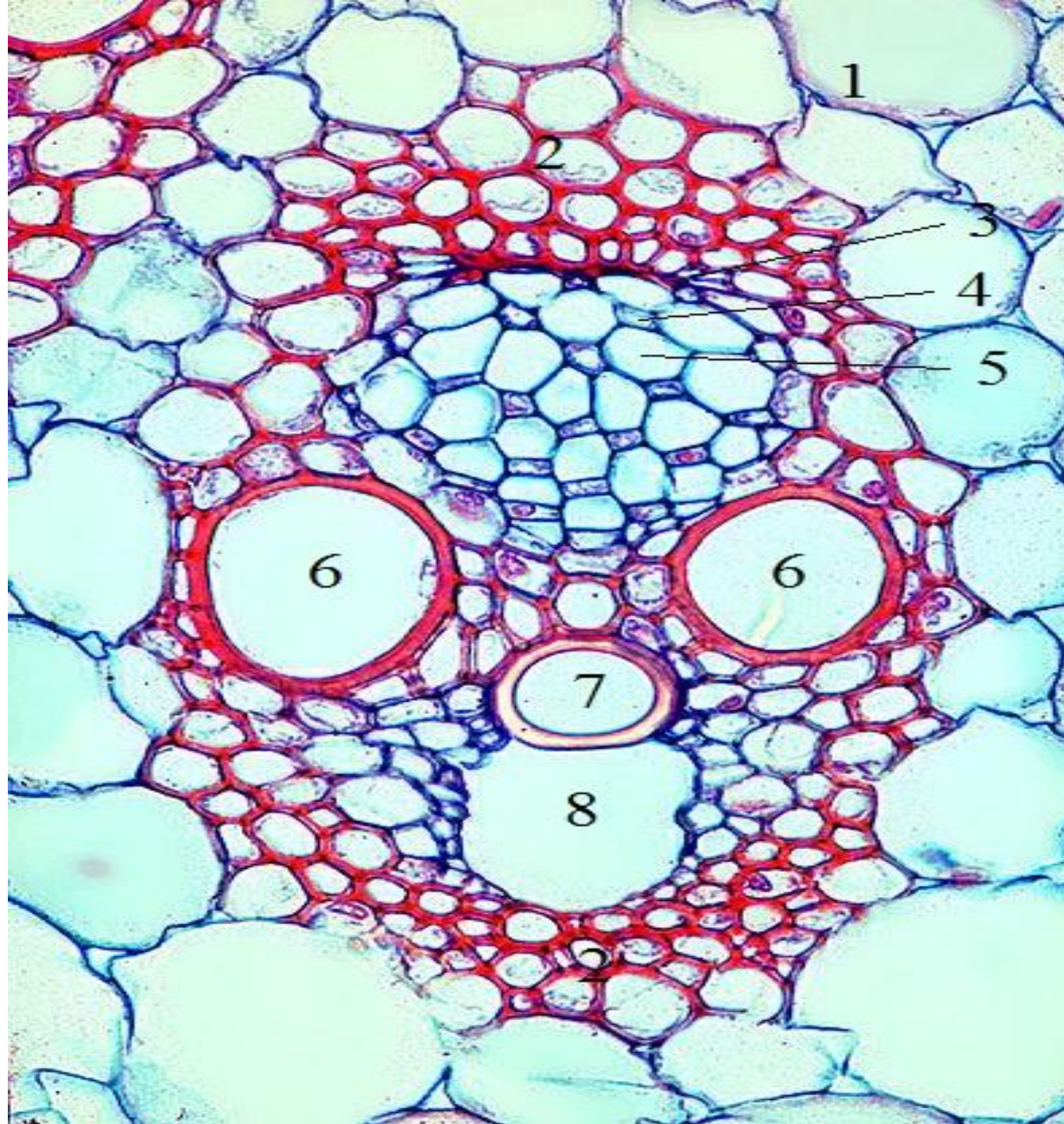


ЗАНЯТИЕ 5

Проводящие ткани и проводящие пучки



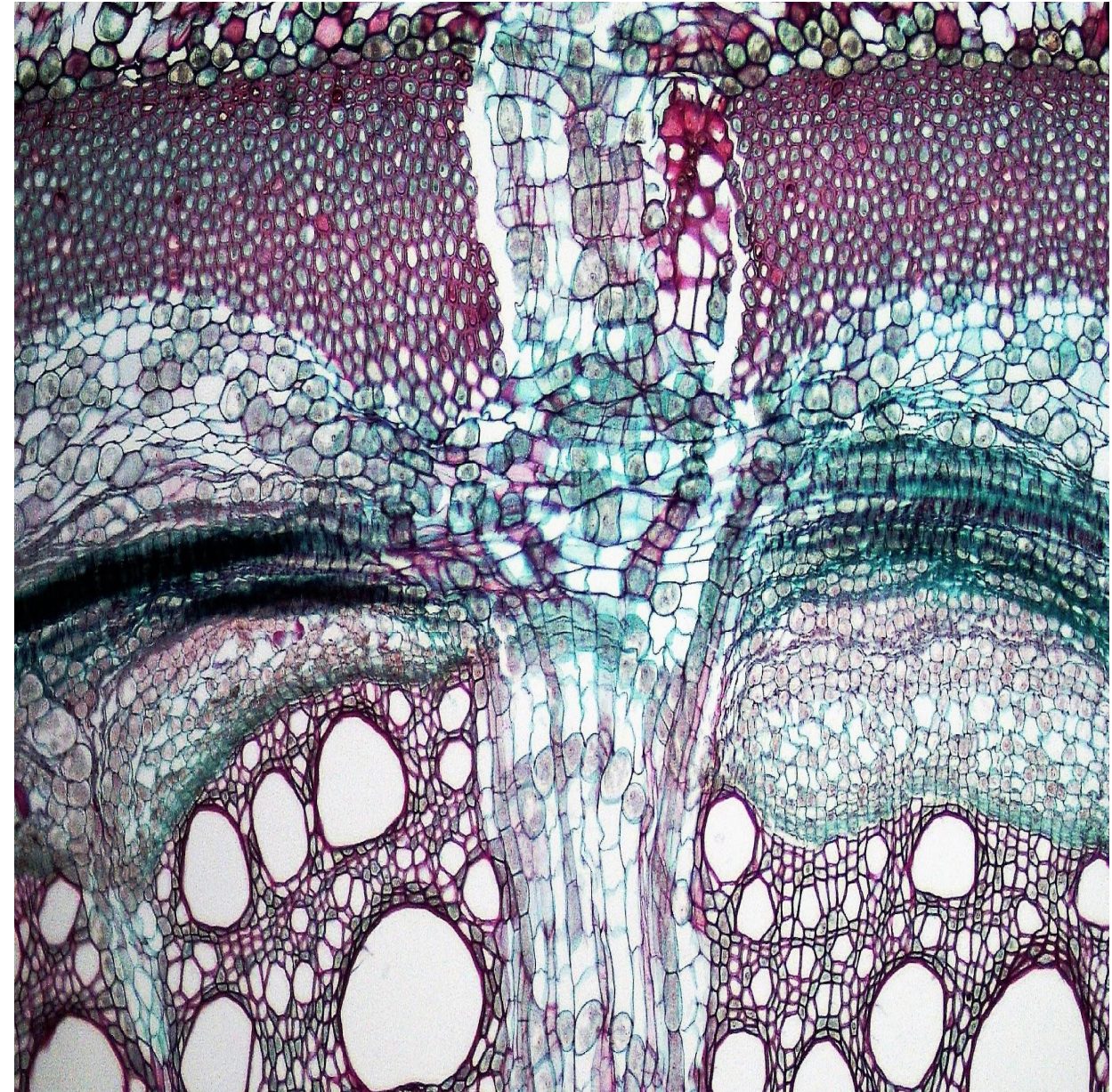
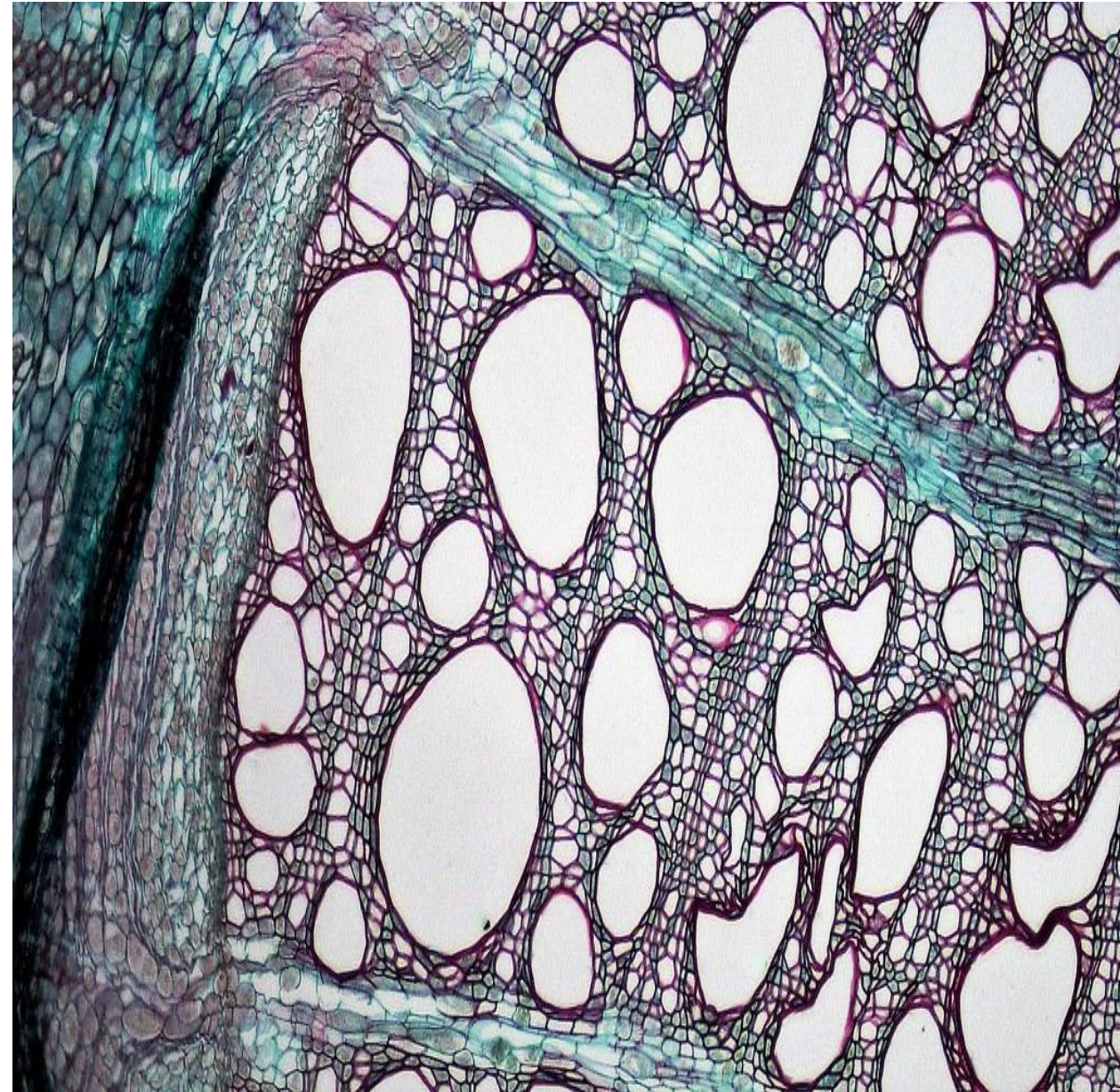
Закрытый
коллатеральный
проводящий пучок
стебля кукурузы
(*Zea mays* L.)

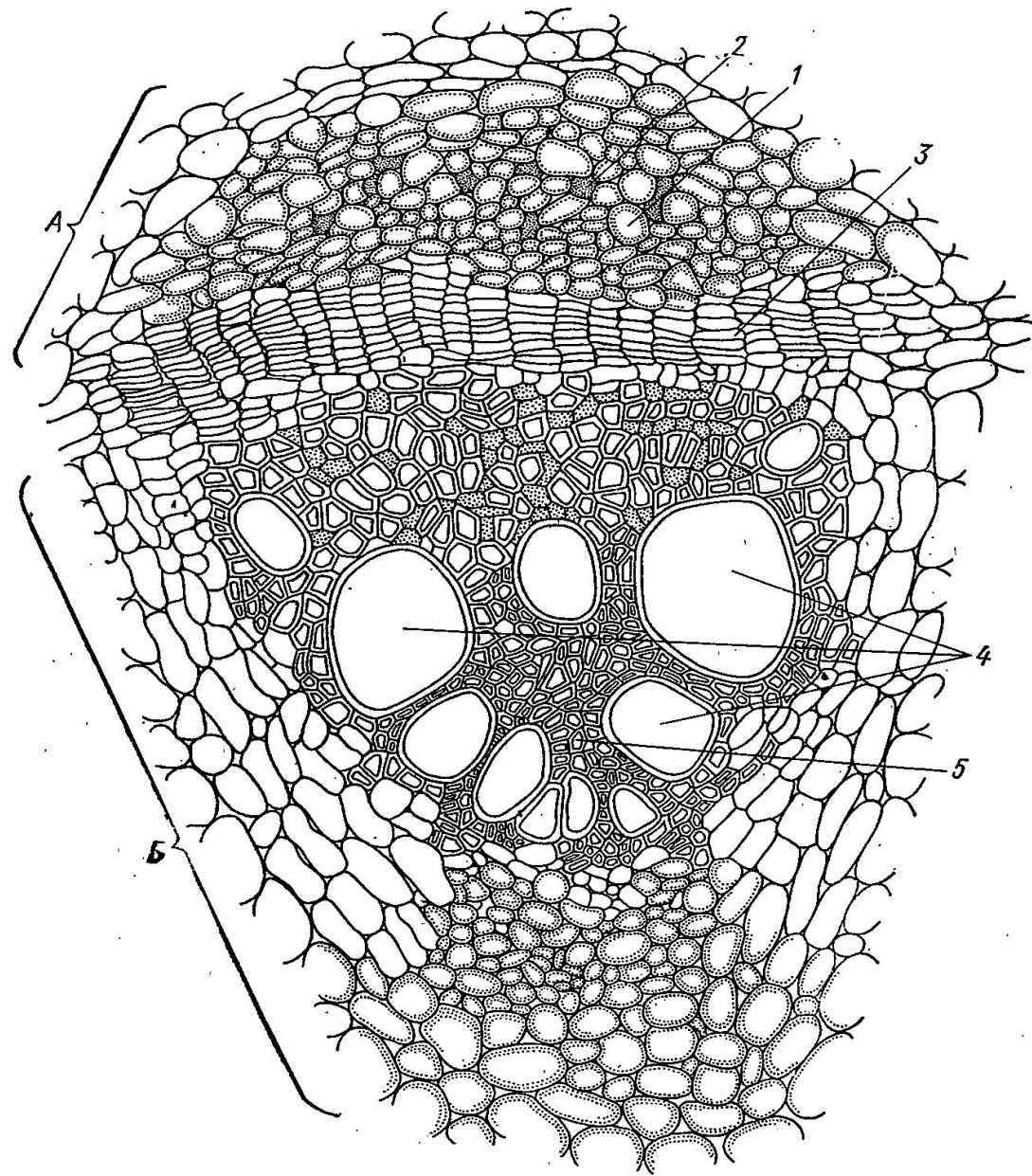
Закрыты́й
коллатеральны́й
прово́дящий
пучо́к стебля
кукурузы

Кирказон крупнолистный (*Aristolochia macrophylla* L.)



**Открытый коллатеральный проводящий пучок стебля кирказона
крупнолистного (*Aristolochia macrophylla* L.)**

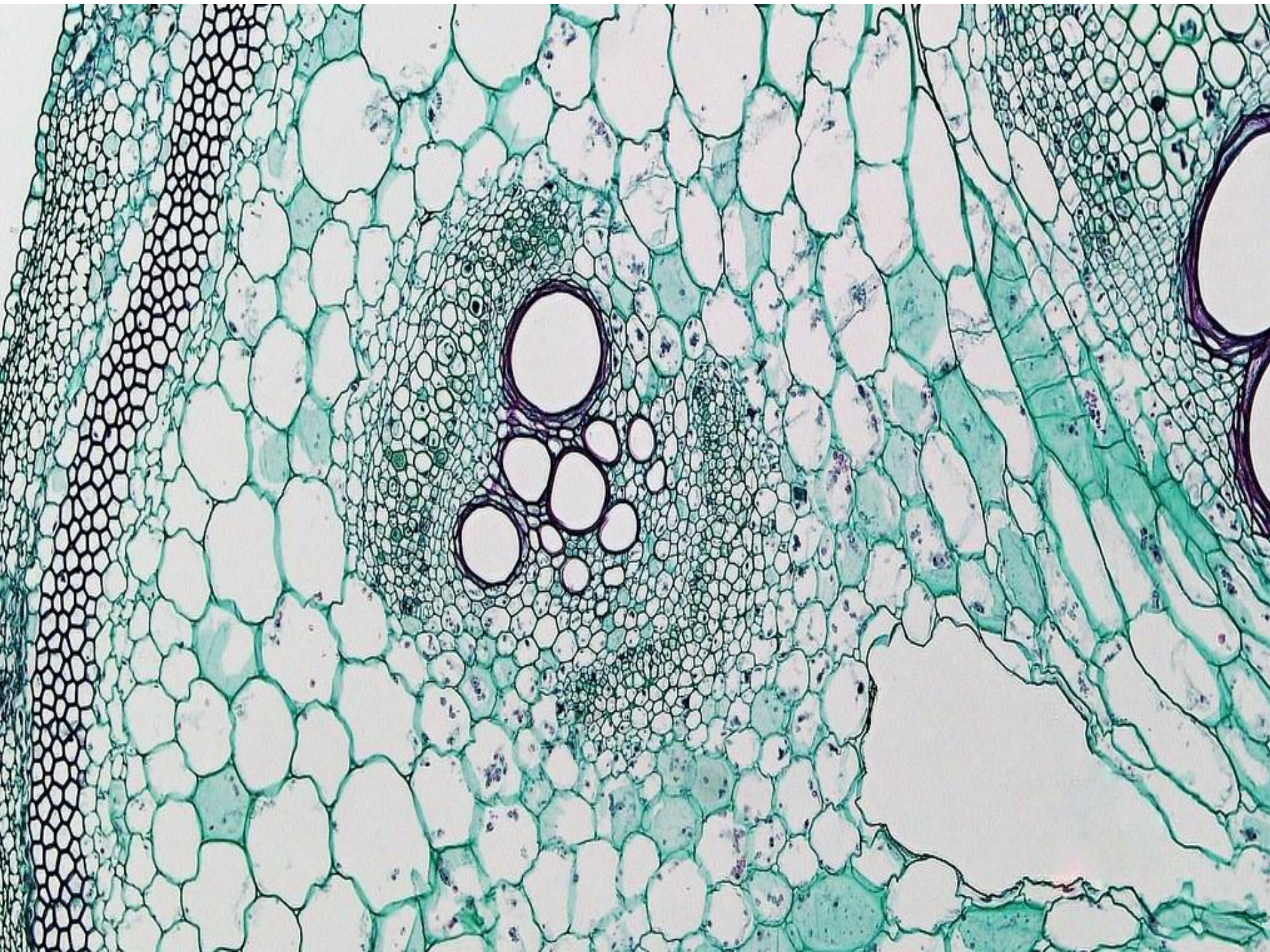




**Открытый
коллатеральный
проводящий пучок
стебля кирказона
крупнолистного
(*Aristolochia macrophylla* L.)**

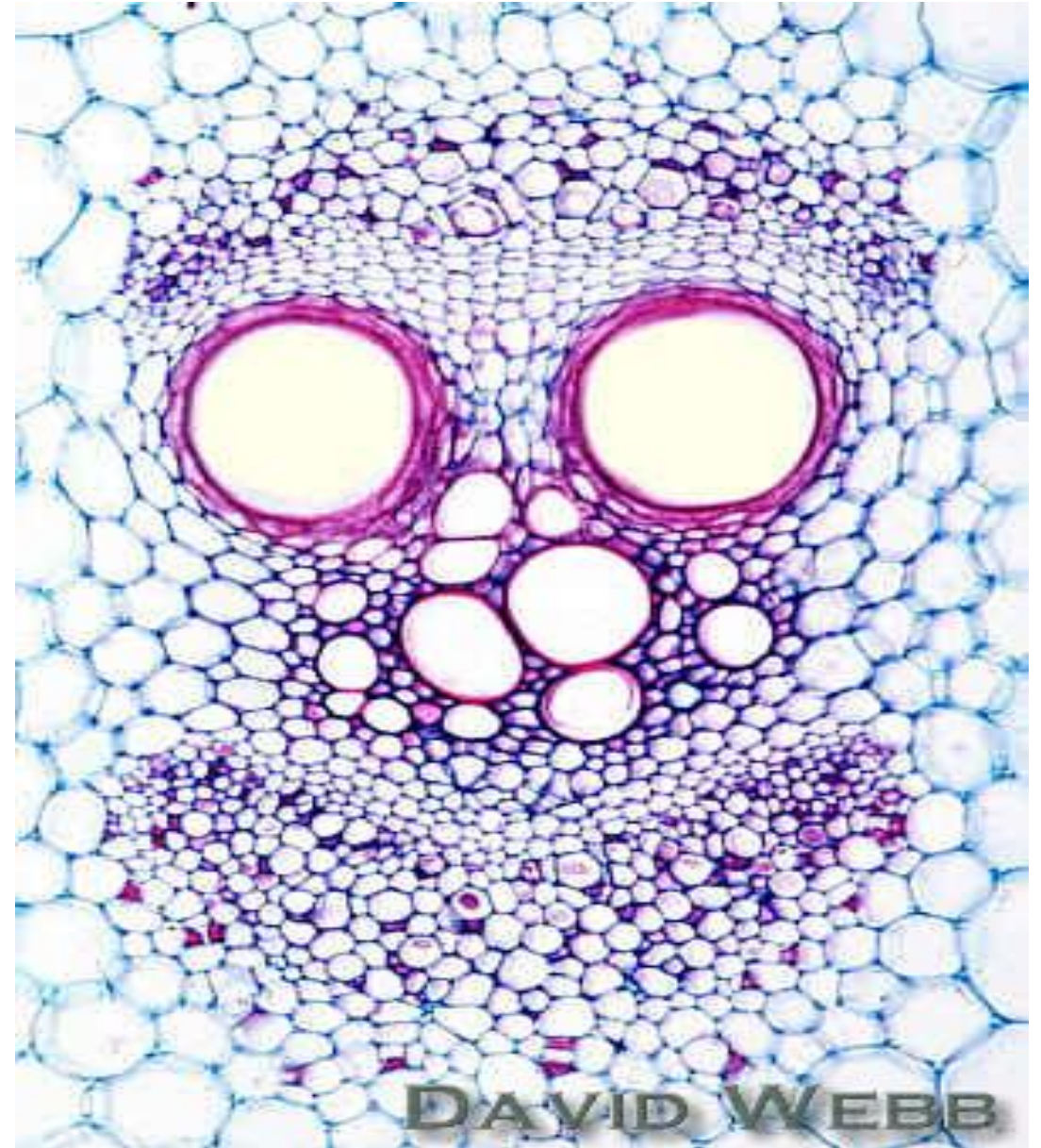
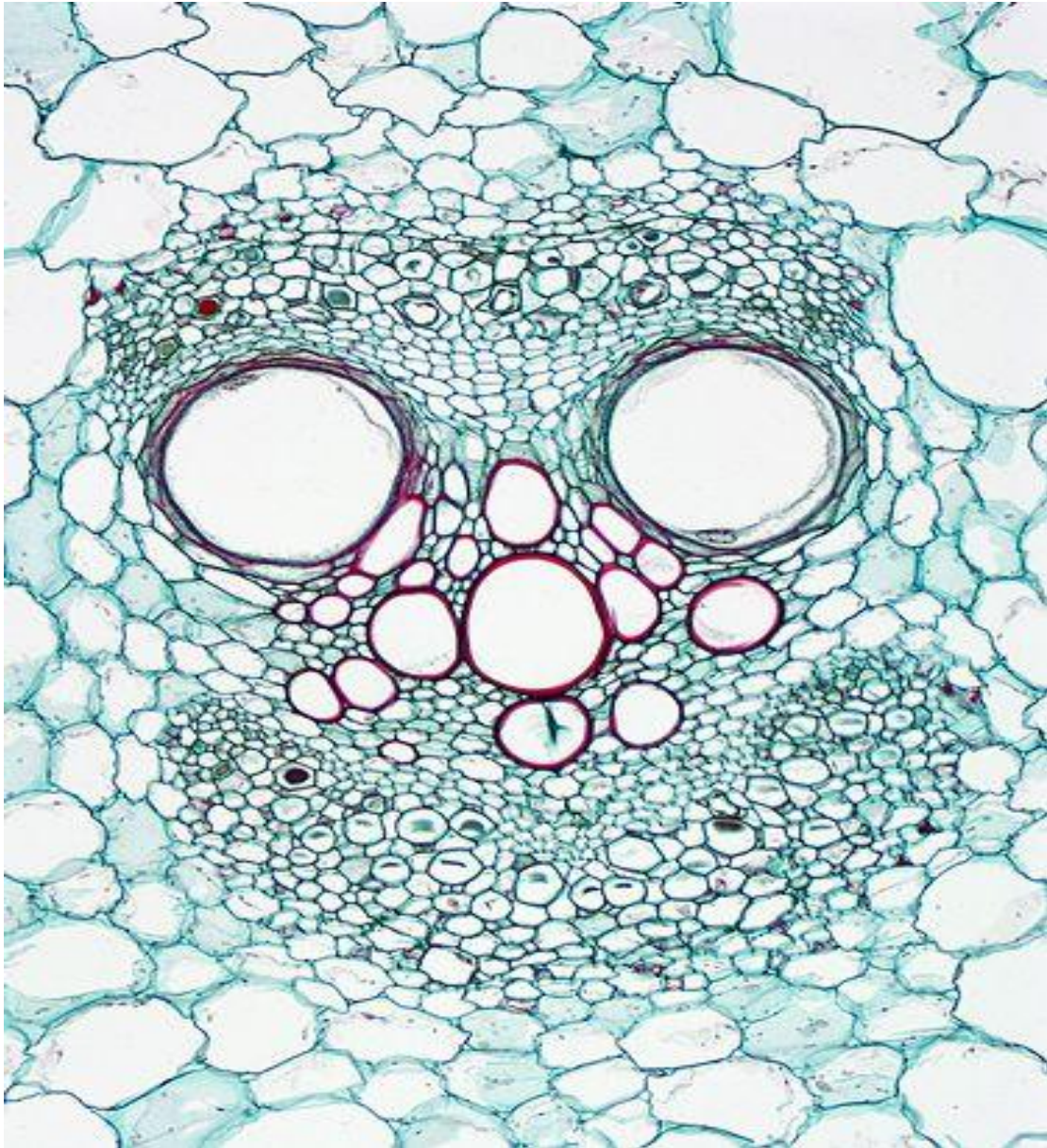
—
рисунок

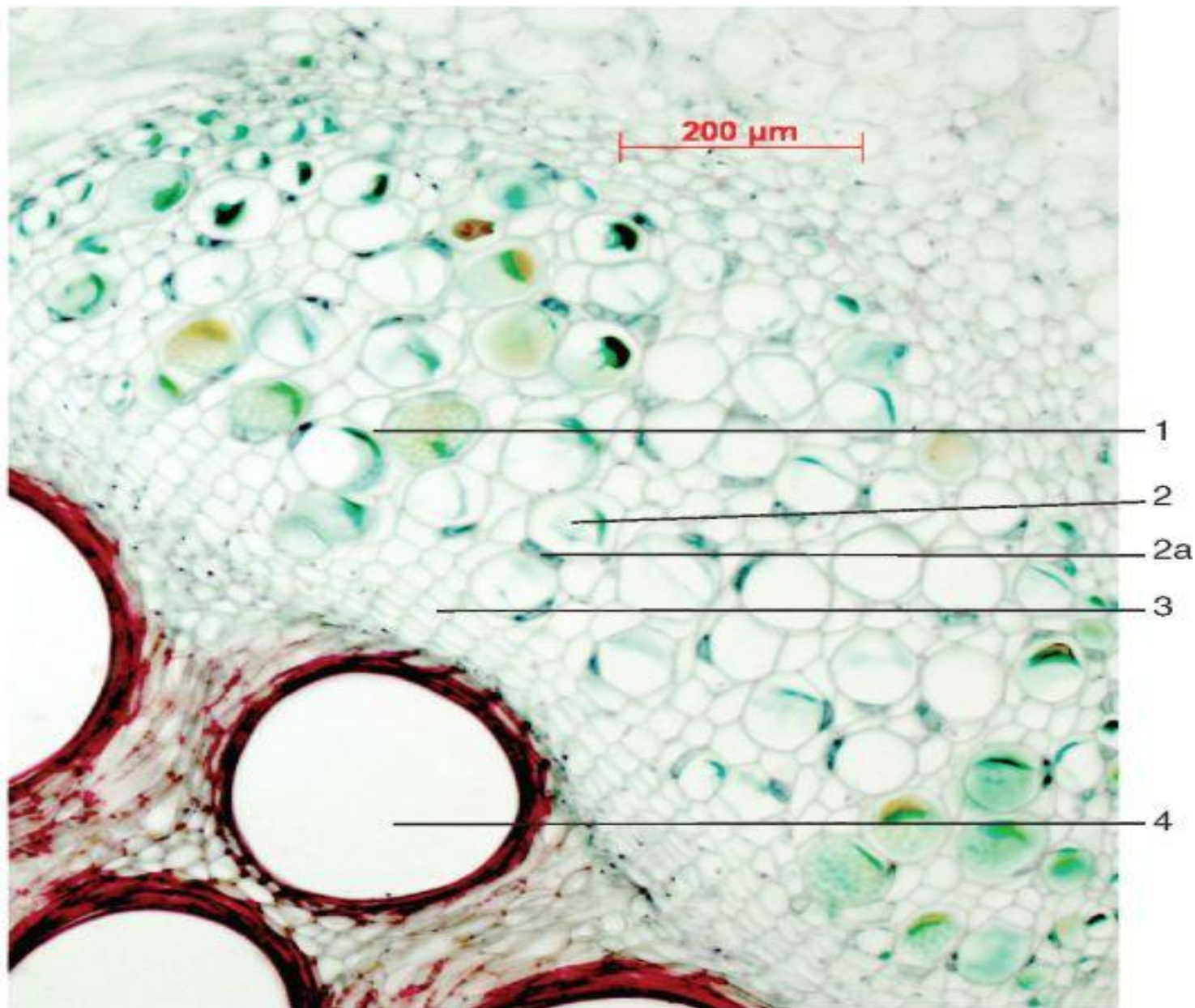
Рис. 66. Коллатеральный открытый пучок (поперечный срез) стебля кирказона иберийского — *Aristolochia iberica*. А — флоэма; Б — ксилема.
1 — ситовидная трубка, 2 — клетка-спутница, 3 — камбий, 4 — сосуды, 5 — древесная паренхима



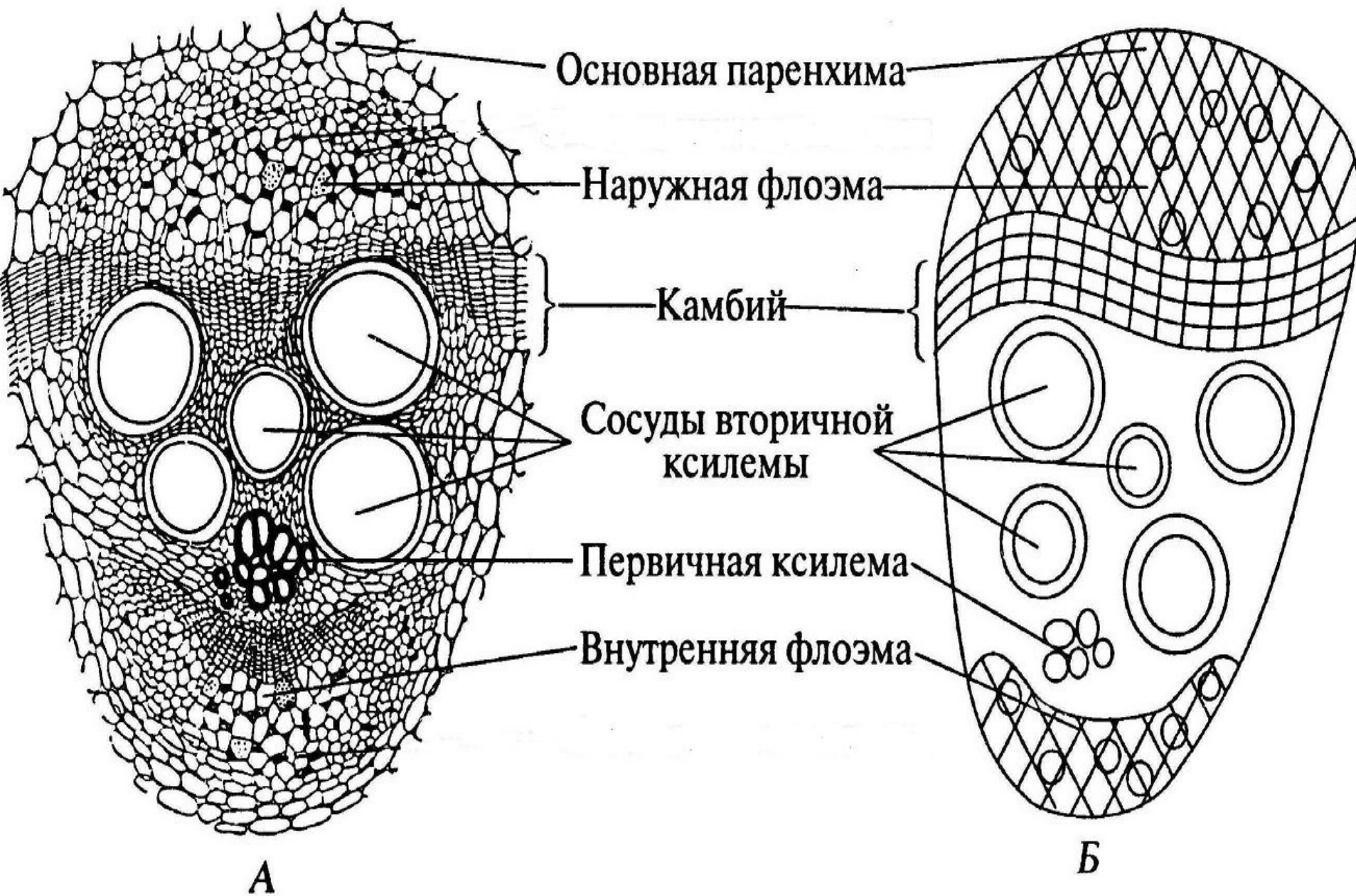
**Участок
поперечного
среза стебля
ТЫКВЫ**

Открытый биколлатеральный проводящий пучок стебля тыквы (*Cucurbita pepo* L.)





Участок
проводящего
пучка тыквы
(флоэма,
камбий,
вторичная
ксилема



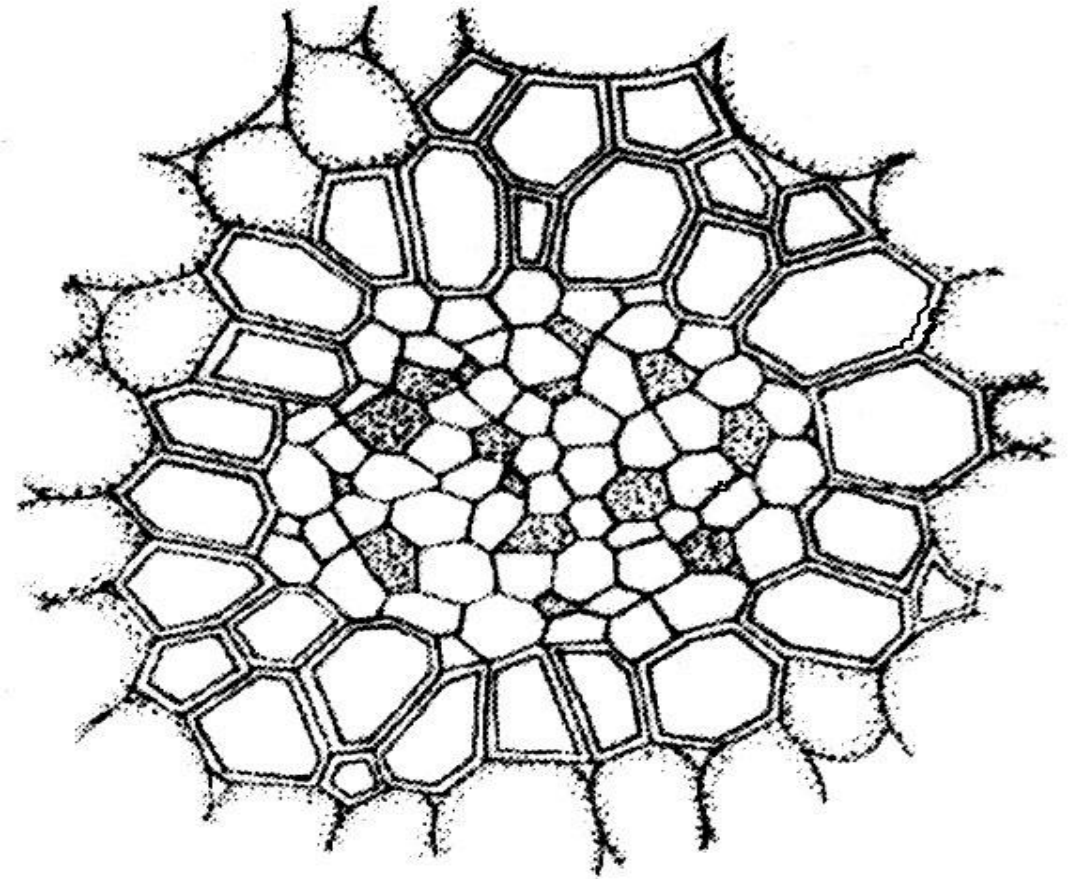
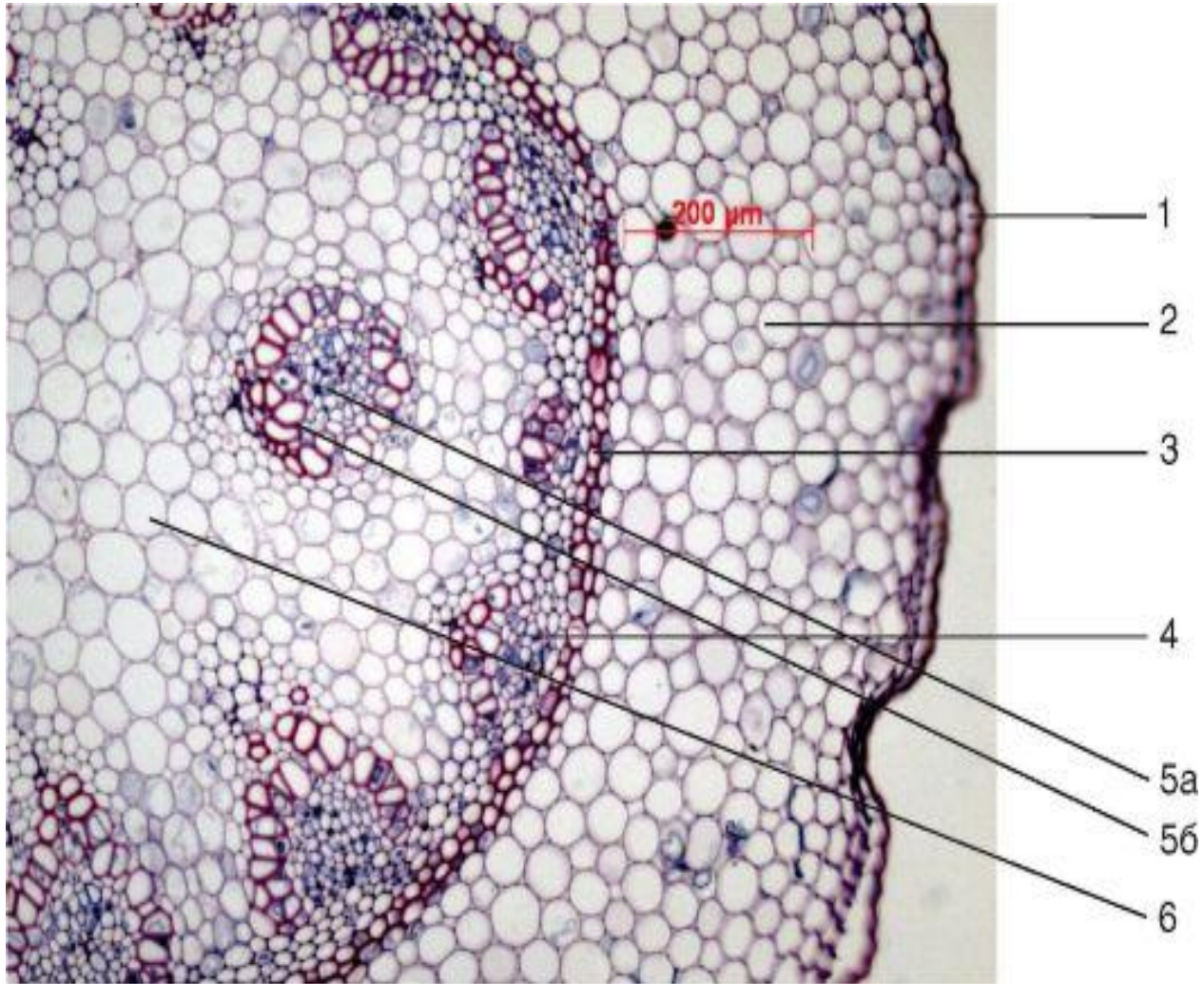
**Открытый
биколлате
ра-льный
проводящи
й пучок
стебля
тыквы**

**(рисунок и
схема)**



***Convallaria majalis* L.**

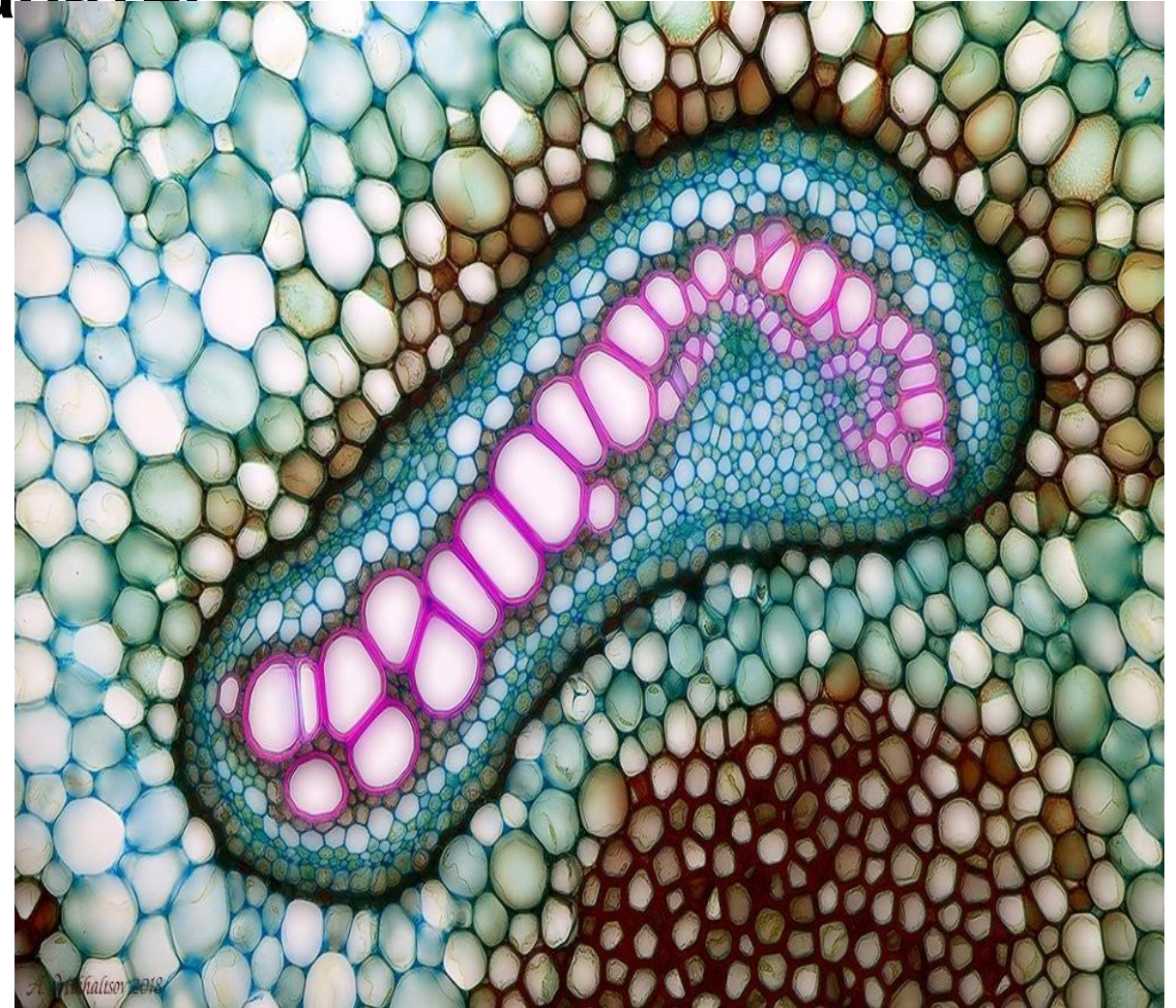
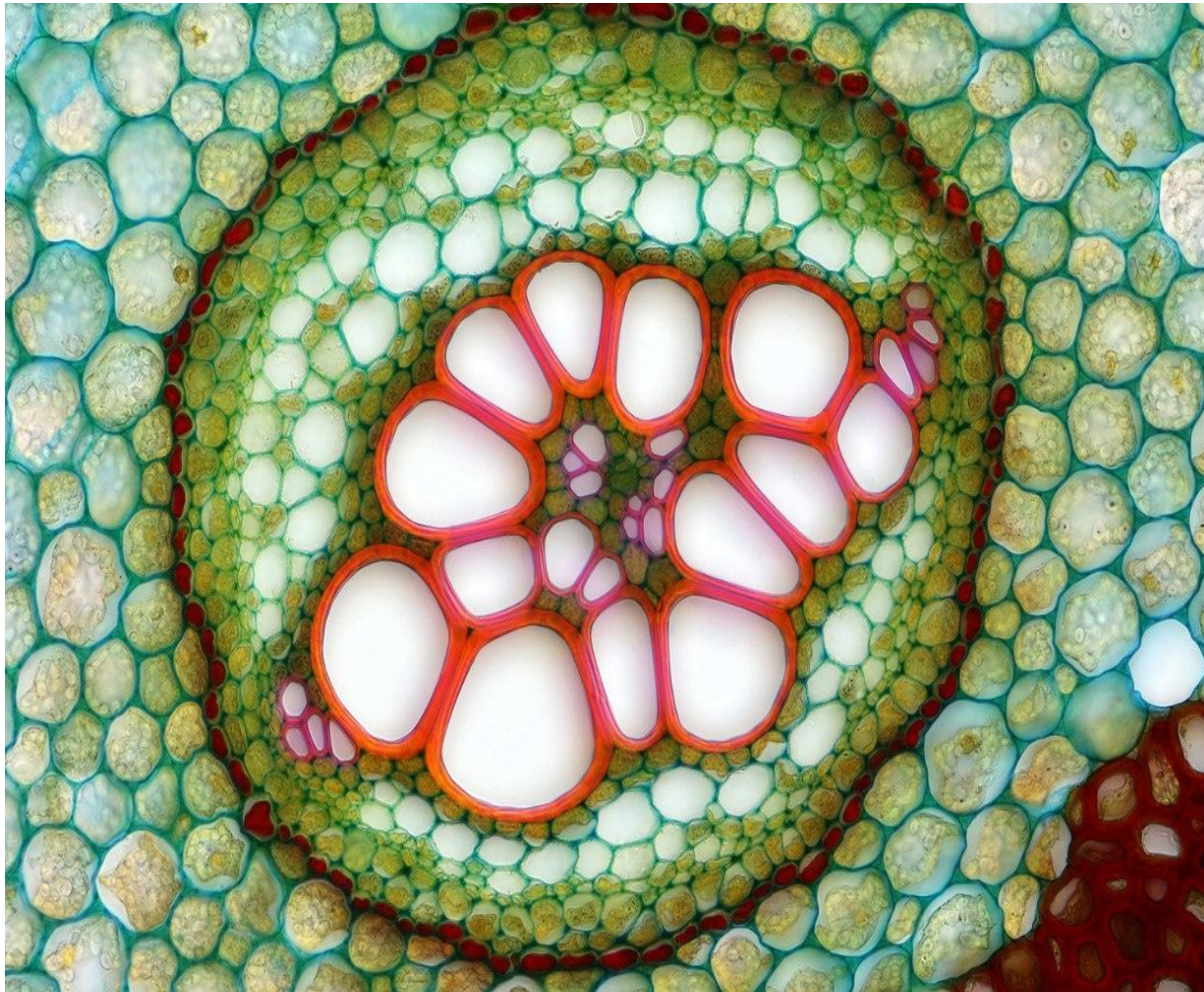
Концентрический амфиазальный проводящий пучок корневища ландыша майского (*Convallaria majalis* L.)

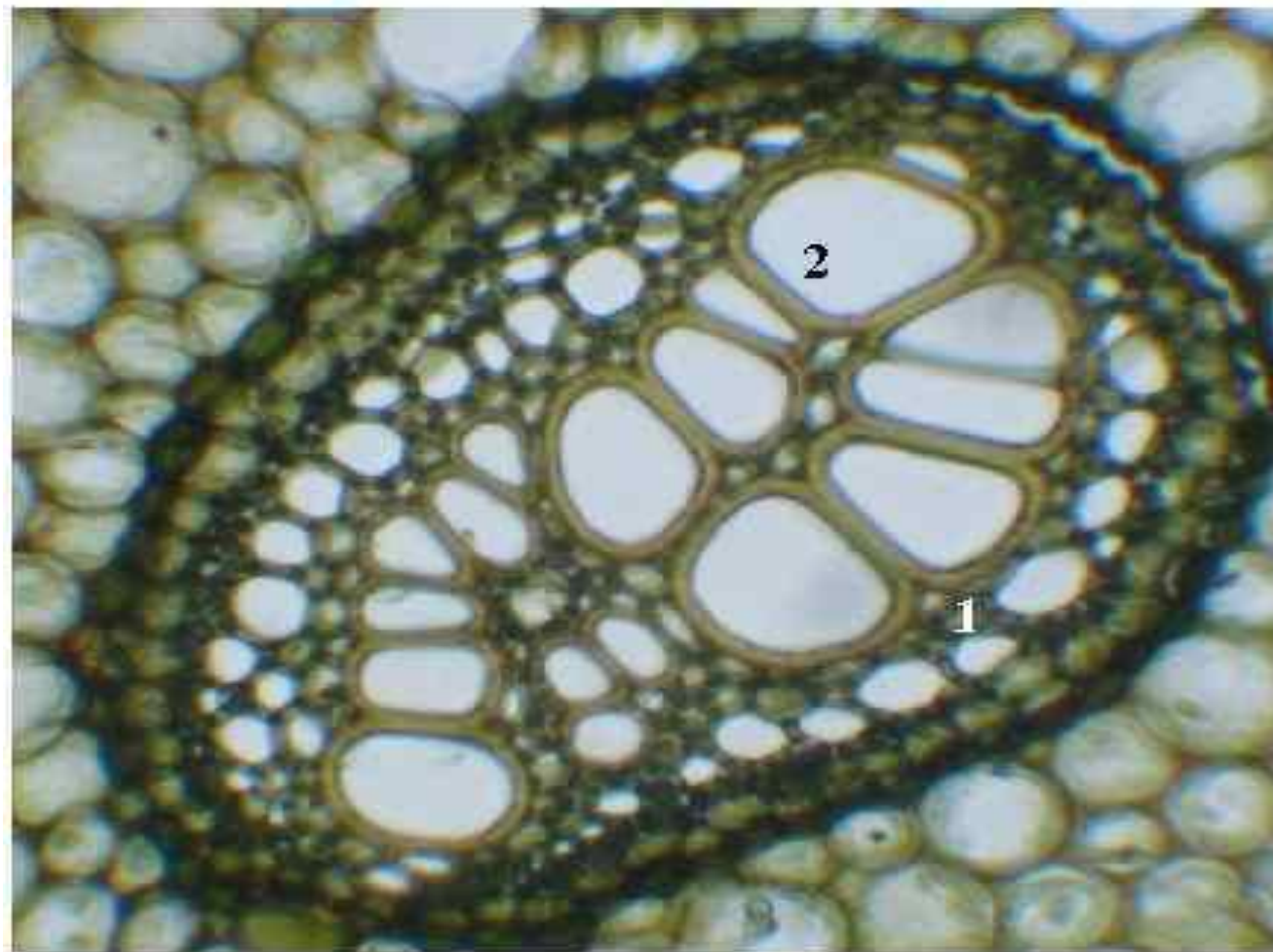


Pteridium aquilinum L.



**Концентрический амфикрибральный проводящий пучок
корневища орляка обыкновенного (*Pteridium aquilinum* L.) -
препараты**





*Концентрический
амфикрибральный
пучок* (папоротник-
орляк) :

- 1 – флоэма
- 2 – ксилема;

Концентрический амфикрибральный проводящий пучок корневища орляка обыкновенного - рисунок

