

Интегрированная среда разработчика





 **UserControl1.xaml**

Windows Markup File

Active Tool Windows

-  Solution Explorer
-  Toolbox
-  Server Explorer

Active Files

-  AboutBox1.cs [Design]*
-  **UserControl1.xaml**
-  MainWindow.xaml
-  MainWindow.xaml.cs

C:\...\WpfApplication1\WpfApplication1\UserControl1.xaml

Навигатор по интегрированной среде разработки

▲ Среда

Общие

Безопасность надстроек

Автовосстановление

Документы

Расширения и обновления

Поиск и замена

Шрифты и цвета

Импорт и экспорт параметров

Выбор языка

Клавиатура

Быстрый запуск

Запуск

Синхронизированные параметры

Вкладки и окна

Список задач

Веб-браузер

Показать команды, которые содержат:

solutionexplorer

OtherContextMenus.SchemaViewContextMenu.SSDTSelectInSolutionExplorer
ProjectandSolutionContextMenus.Item.ViewInTableDesignerFromSolutionExplorer
ProjectandSolutionContextMenus.Item.ViewInTSQLEditorFromSolutionExplorer
ProjectandSolutionContextMenus.Project.NewSolutionExplorerView
ProjectandSolutionContextMenus.Project.SSDTLaunchSchemaCompareFromSolution...
SolutionExplorer.OpenFilesFilter
SolutionExplorer.PendingChangesFilter
SolutionExplorer.SyncWithActiveDocument
View.SolutionExplorer
View.TrackActivityinSolutionExplorer
Window.SolutionExplorerSearch

Сочетания клавиш для выбранной команды:

Ctrl+Alt+L (глобально)

Удалить

Используйте новое сочетание клавиш в:

Нажмите сочетание клавиш:

Глобально



Ctrl+X


Назначить

В настоящее время сочетание клавиш используется:

Edit.Cut (Ctrl+X (Global))



Какие параметры нужно экспортировать?

- Все параметры
- Параметры ссылок браузера
- Общие параметры
- Параметры
 - Отладка
 - Среда
 - Документы
 - Поиск и замена
 - Шрифты и цвета
 - Общие
 -  Импорт и экспорт параметров
 - Клавиатура

Экспорт сочетаний клавиш

Какие параметры нужно импортировать?

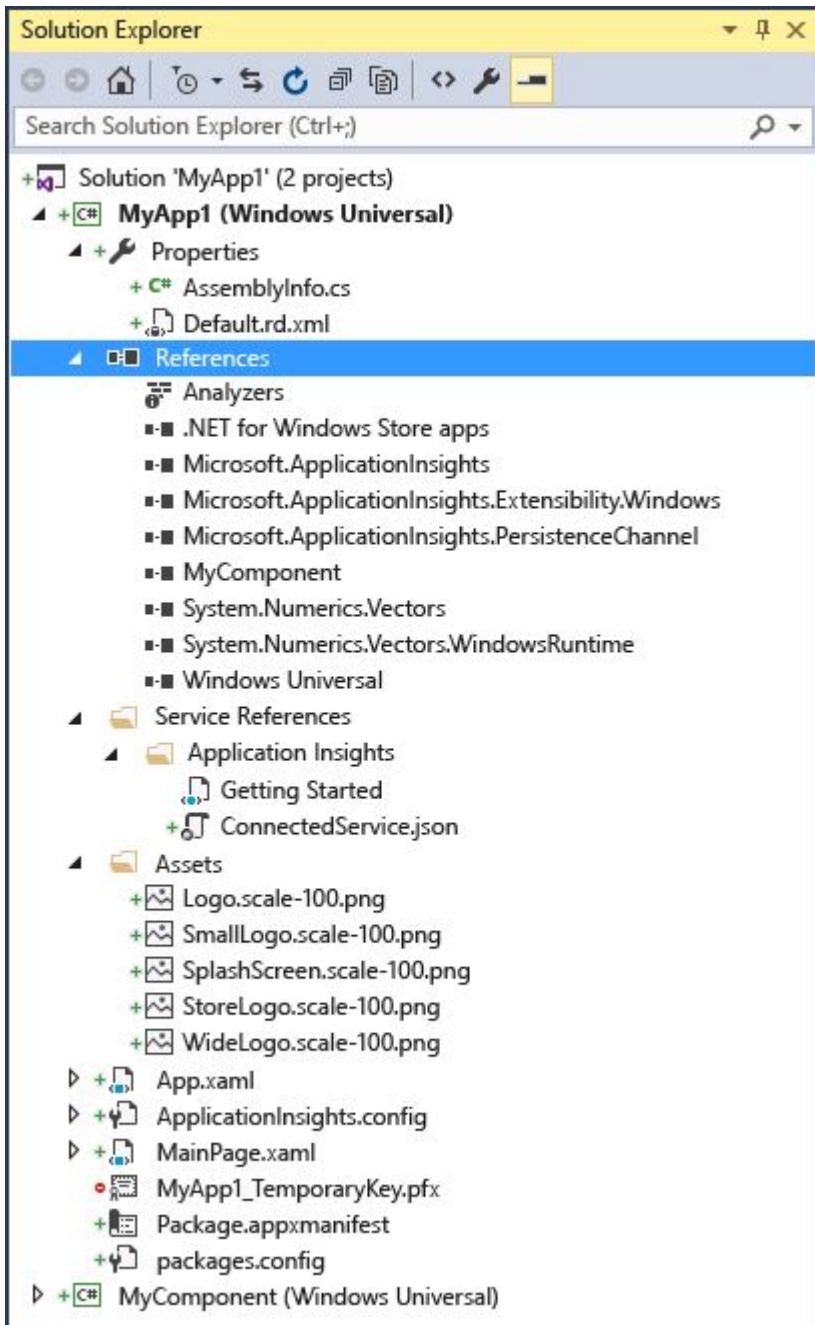
- Все параметры
 - Параметры
 - Среда
 - Клавиатура

Импорт сочетаний клавиш

Проект в Visual Studio — это логический контейнер, который содержит объекты, необходимые для создания приложения, например файлы исходного кода, растровые изображения, значки, а также ссылки на компоненты и службы VBPROJ, CSProj или VCXProj.

Решение содержит один или несколько связанных проектов вместе с информацией о сборке, параметрами окна Visual Studio и любыми прочими файлами, которые не относятся к какому-либо конкретному проекту.

Расшир.	name	Описание:
.SLN	Решение Visual Studio	Организует проекты, элементы проектов и решений в решении.
SUO	Параметры пользователя решения	Сохраняет настройки и параметры уровня пользователя, например точки останова.



Solution



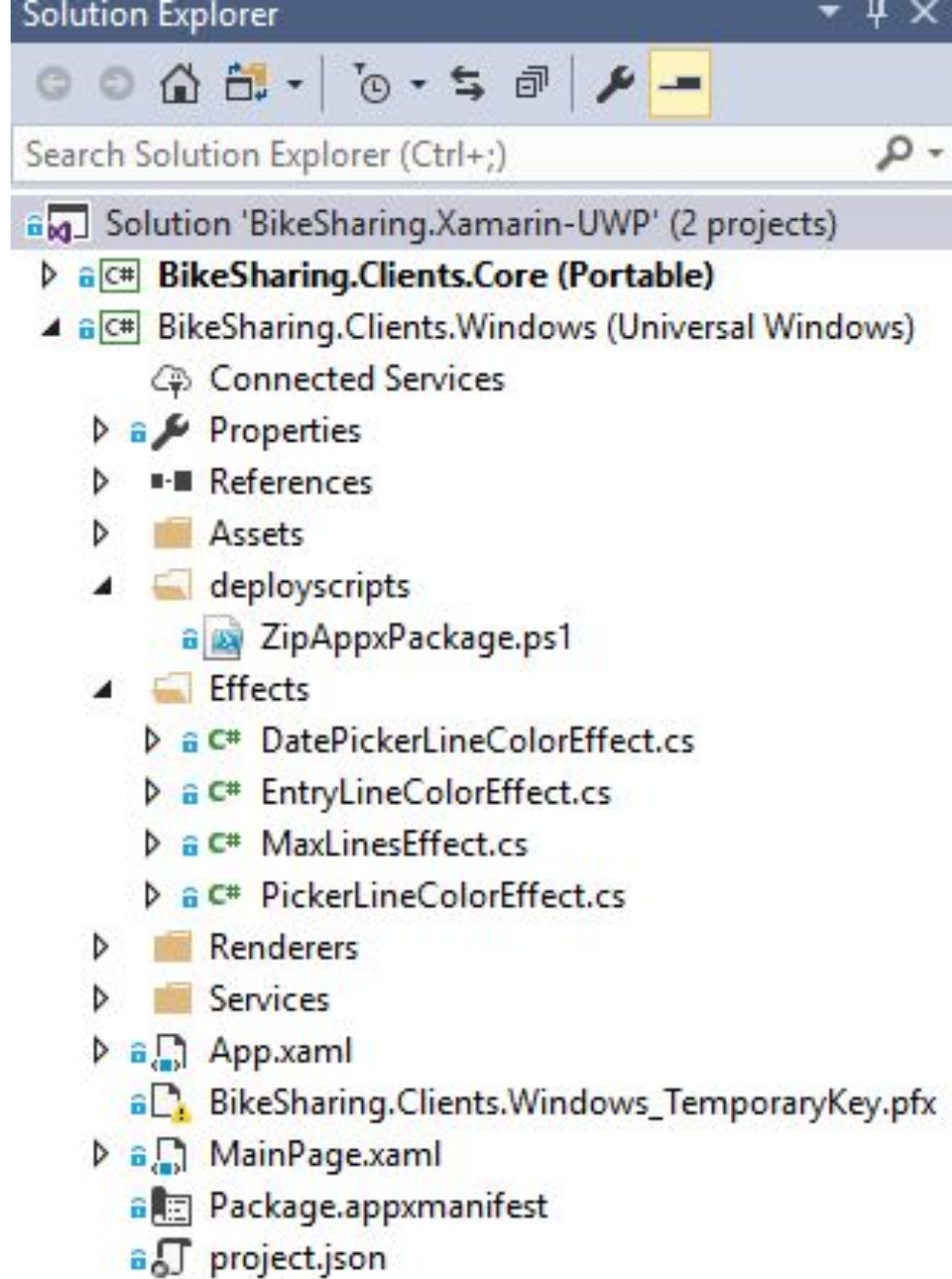
Project A

- File
- File
- ...

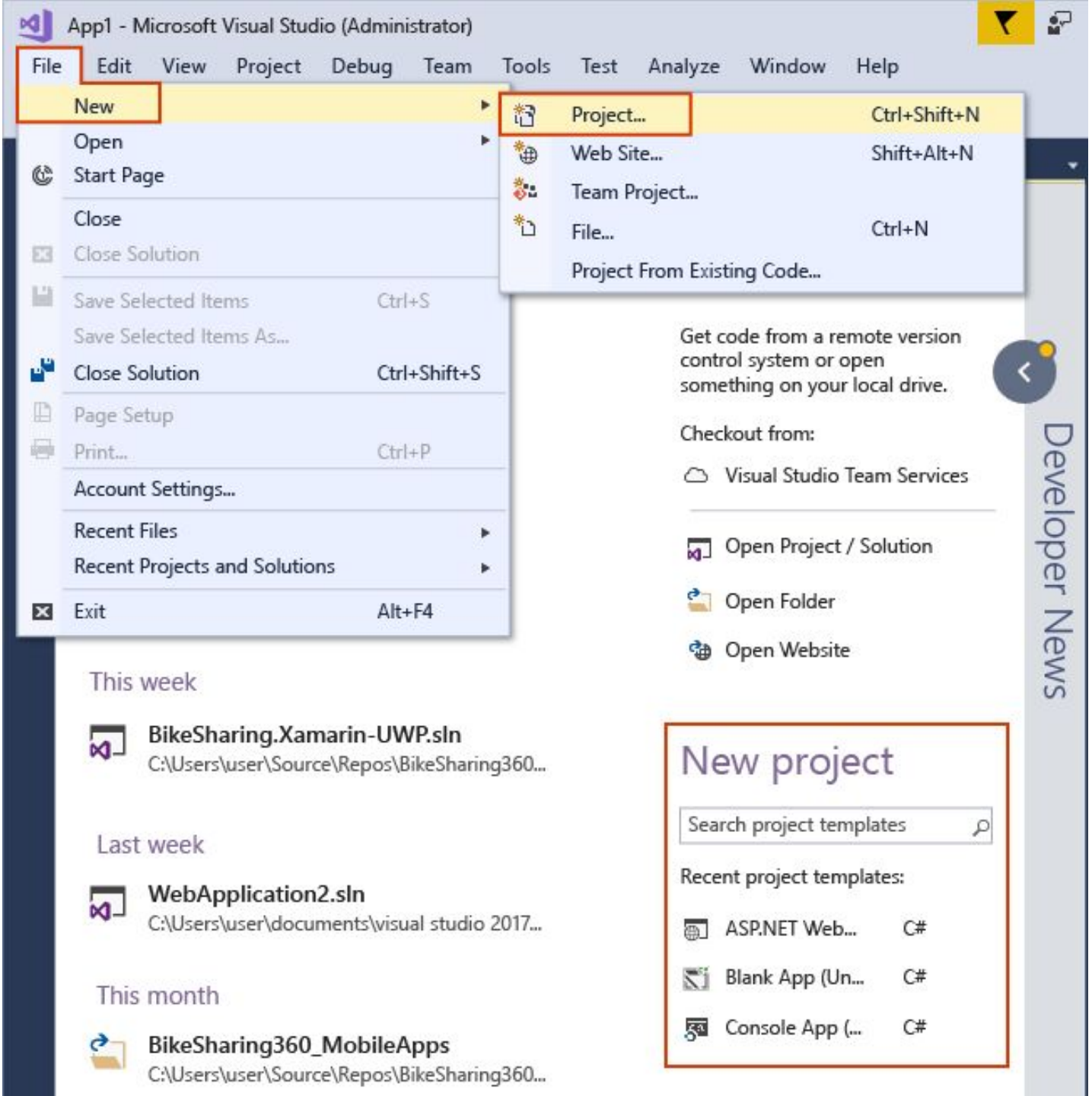


Project B

- File
- File
- ...



Создание проекта на основе шаблона



Создание собственного шаблона

- Файл > Создать > Project From Existing Code (Проект из существующего кода).
- Задать тип проекта

Свойства проекта

Application

Build

Build Events

Debug

Resources

Services

Settings

Reference Paths

Signing

Security

Publish

Code Analysis

Configuration: Active (Debug) Platform: Active (Any CPU)

General

Conditional compilation symbols:

Define DEBUG constant

Define TRACE constant

Platform target: Any CPU

Prefer 32-bit

Allow unsafe code

Optimize code

Errors and warnings

Warning level: 4

Suppress warnings:

Задание значка приложения (Visual Basic, C#)

- В обозревателе решений выберите узел проекта (не узел Решение).
- В строке меню выберите Проект > Свойства.
- Когда откроется Конструктор проектов, выберите вкладку Приложение.
- Рядом со списком Значок нажмите кнопку <Обзор... >, а затем перейдите в расположение файла значка.