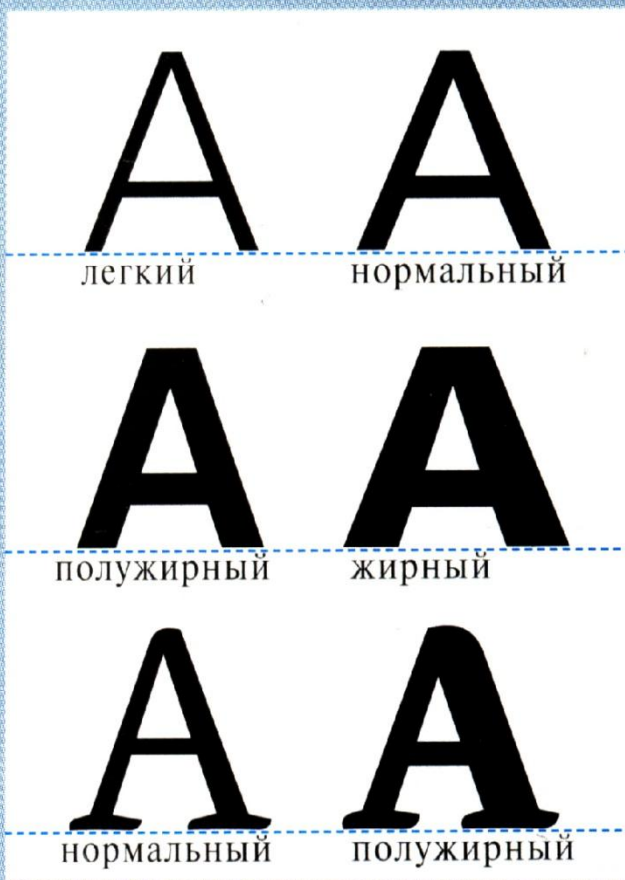
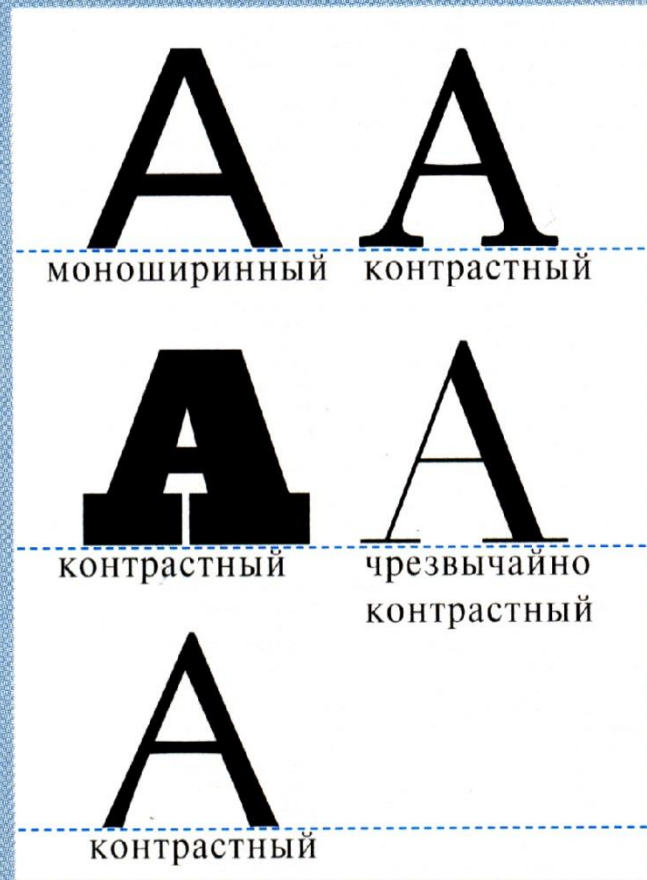


КЛАССИФИКАЦИЯ ШРИФТОВ

СПЕЦИФИЧЕСКИЙ РИСУНОК ШРИФТА

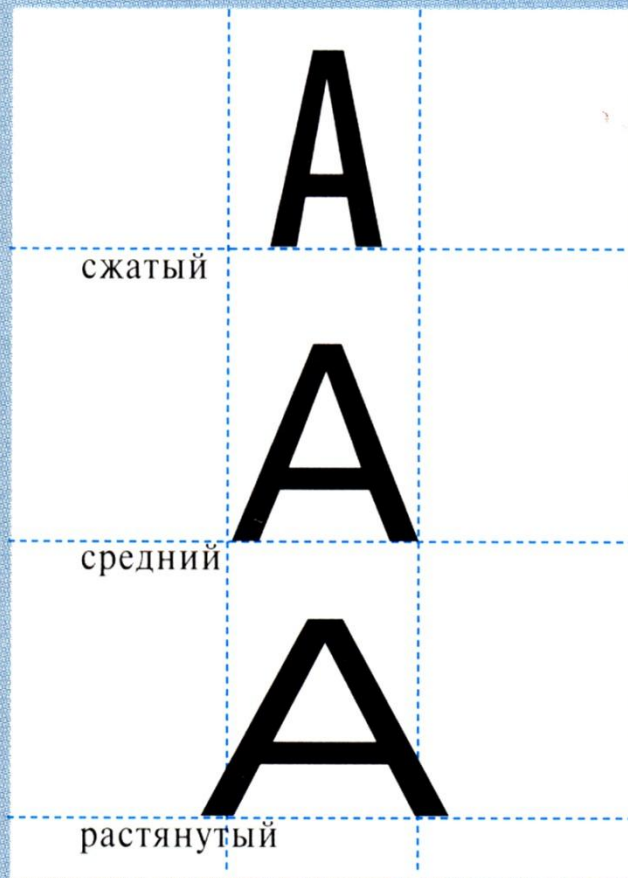


Вес Толщина штрихов может меняться относительно высоты заглавных букв. Варианты веса – легкий, нормальный, полужирный, жирный – по увеличению ширины штриха – образуют семейство конкретного типа шрифта. Вариативность веса создает визуальный контраст и помогает разграничить компоненты иерархии.

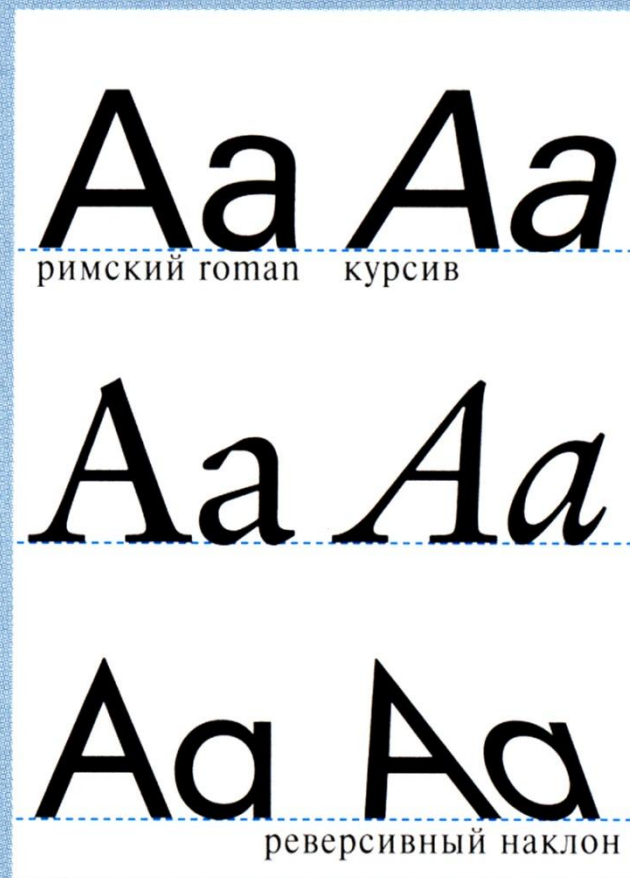


Контраст Штрихи одной буквы могут быть одинаковыми или значительно варьироваться; чем выше вариативность штрихов, тем более контрастным считается шрифт. Контраст в рамках одного шрифта, например, переход в штрихе от толстого к тонкому, называется модуляцией.

СПЕЦИФИЧЕСКИЙ РИСУНОК ШРИФТА



Ширина Пропорциональная ширина букв шрифта основывается на ширине буквы М. Шрифты, буквы в которых уже этого значения, называются сжатыми, а шрифты с буквами, которые шире этого значения – растянутыми.



Наклон Римскими (или roman) называются буквы, вертикальная ось которых расположена под углом 90 градусов по отношению к базовой линии; они стоят прямо. Курсив – это наклон вправо на 12-15 градусов, имитирующий письмо от руки, этот тип придумали школяры-гуманисты эпохи Ренессанса.

АНТИКВЫ

1. **ДИНАМИЧЕСКИЕ** (АНТИКВЫ СТАРОГО СТИЛЯ)
2. **ПЕРЕХОДНЫЕ**
3. **СТАТИЧЕСКИЕ**
4. **СОВРЕМЕННЫЕ АНТИКВЫ**

БРУСКОВЫЕ

- 1. БЛИЗКИЕ К АНТИКВЕ**
- 2. БЛИЗКИЕ К ГРОТЕСКУ**
- 3. ДИНАМИЧЕСКИЕ**
- 4. СТАТИЧЕСКИЕ**
- 5. ГЕОМЕТРИЧЕСКИЕ**
- 6. ПЕРЕХОДНЫЕ**

ГРОТЕСКИ

1. **СТАРЫЕ** (1 ПОЛ. 19 В. АМЕРИКАНСКИЕ)
2. **ДИНАМИЧЕСКИЕ** (2 ПОЛ. 20 В. ГУМАНИСТИЧЕСКИЕ)
3. **СТАТИЧЕСКИЕ** (СЕРЕДИНА 20 В. «НОВЫЕ»)
4. **ГЕОМЕТРИЧЕСКИЕ** (1 ПОЛ. 20 В. КОНСТРУКТИВИЗМ)
5. **ПЕРЕХОДНЫЕ**

АКЦИДЕНТНЫЕ

1. ИММИТАЦИОННЫЕ

**РУКОПИСНЫЕ
СТИЛИСТИЧЕСКИЕ
ТЕХНИЧЕСКИЕ**

2. ВАРИАЦИОННЫЕ

**УТРИРОВАННЫЕ ПРОПОРЦИИ
ДЕКОРИРОВАННЫЕ
СО «СПЕЦЭФФЕКТАМИ»**

3. ПРОЧИЕ

ДИНАМИЧЕСКАЯ АНТИКВА

AGKMPQRTaceghkopz

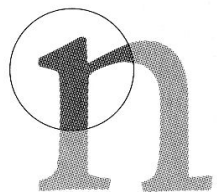
Nicolaus

РЕНЕССАНСНАЯ (ВЕНЕЦИАНСКАЯ),
СТАРАЯ АНТИКВА XV в.

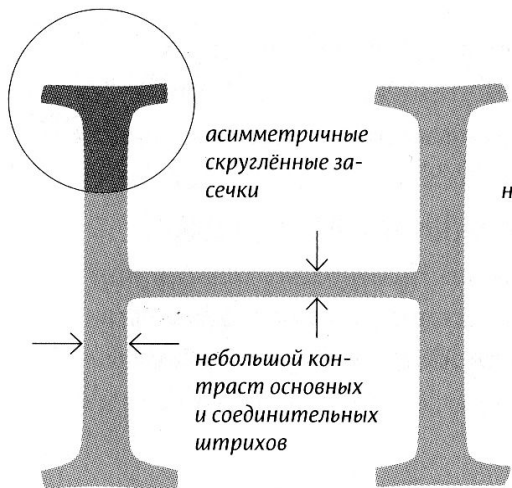
СРАВНИТЕЛЬНЫЕ ХАРАКТЕРИСТИКИ РАЗНЫХ ТИПОВ АНТИКВЫ

Динамический шрифт (Adobe Jenson)

соединительный
штрих в п
и подобных знаках
примыкает
к основному под
ощутимым углом

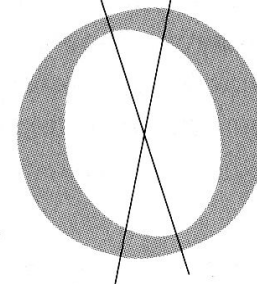


асимметричные
скруглённые за-
сечки



небольшой кон-
траст основных
и соединительных
штрихов

наклонные оси овалов



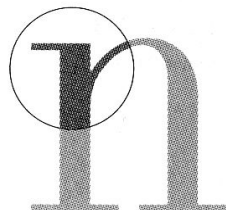
форма капель, напоминающая
след от ширококонечного пера



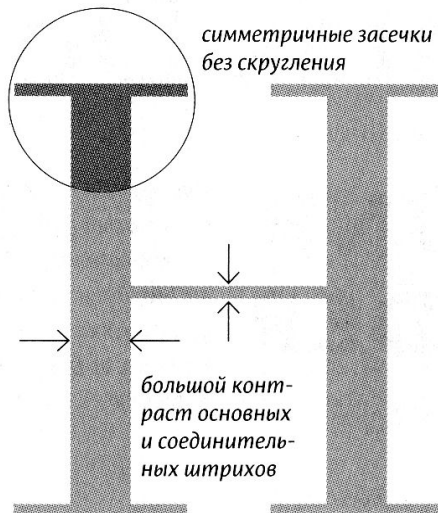
открытая фор-
ма знаков

Статический шрифт (Обыкновенная новая)

соединительный
штрих в п
и подобных знаках
плавно переходит
в основной

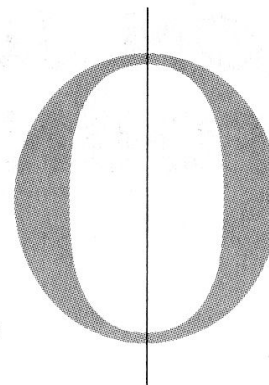


симметричные засечки
без скругления



большой кон-
траст основных
и соединитель-
ных штрихов

вертикальные оси овалов



круглая форма капель



закрытая
форма
знаков

ДИНАМИЧЕСКАЯ АНТИКВА

AGKMPQRTaceghkopz

Original Garamond

ИТАЛО-ФРАНЦУЗСКАЯ АНТИКВА XVI ВЕКА

ДИНАМИЧЕСКАЯ АНТИКВА

AGKMPQRTaceghkopz

Kis

БАРОЧНАЯ АНТИКВА XVII - XVIII ВЕКА

ПЕРЕХОДНАЯ АНТИКВА

AGKMPQRTaceghkopz

ITC New Baskerville

АНТИКВА XVIII ВЕКА

СТАТИЧЕСКАЯ АНТИКВА

AGKMPQRTaceghkopz

ITC Bodoni Seventy-Two

КЛАССИЦИСТИЧЕСКАЯ АНТИКВА

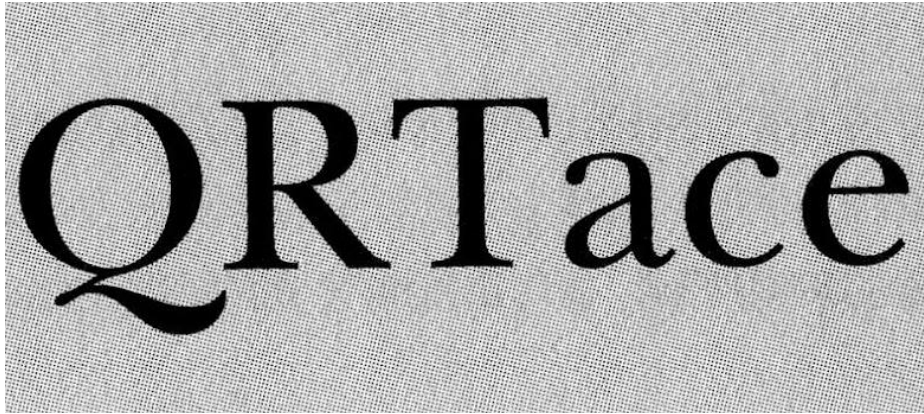
ДИНАМИЧЕСКАЯ АНТИКВА



QRTace

A sample of the Dynamic Antiqua font, showing the letters Q, R, T, and the word 'ace' in a classic serif typeface with a slightly irregular, hand-drawn appearance.

ПЕРЕХОДНАЯ АНТИКВА



QRTace

A sample of the Transitional Antiqua font, showing the letters Q, R, T, and the word 'ace' in a classic serif typeface with a more uniform and refined appearance than the dynamic version.

СТАТИЧЕСКАЯ АНТИКВА



QRTace

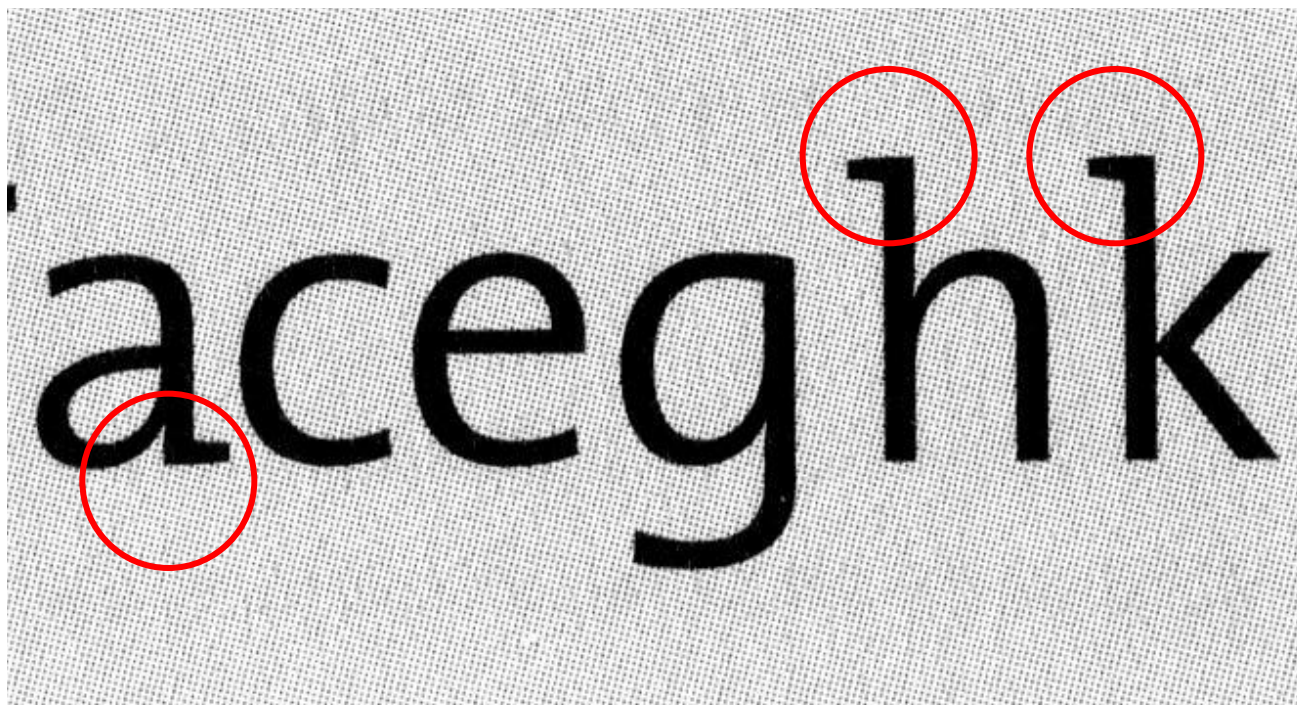
A sample of the Static Antiqua font, showing the letters Q, R, T, and the word 'ace' in a classic serif typeface with a very uniform and clean appearance.

ШРИФТ С ОДНОСТОРОННИМИ ЗАСЕЧКАМИ

AGKMPQR Таceghkopz

TheMix

aceghk

A close-up view of the lowercase letters 'a', 'c', 'e', 'g', 'h', and 'k' from the 'TheMix' font. Three red circles are drawn around the letters to highlight their unique 'single-sided notch' feature: one circle around the 'a', one around the 'h', and one around the 'k'. The 'c' and 'e' are also visible but not circled.

БРУСКОВЫЙ ШРИФТ (БЛИЖЕ К АНТИКВЕ)

A G K M P Q R T a c e g h k

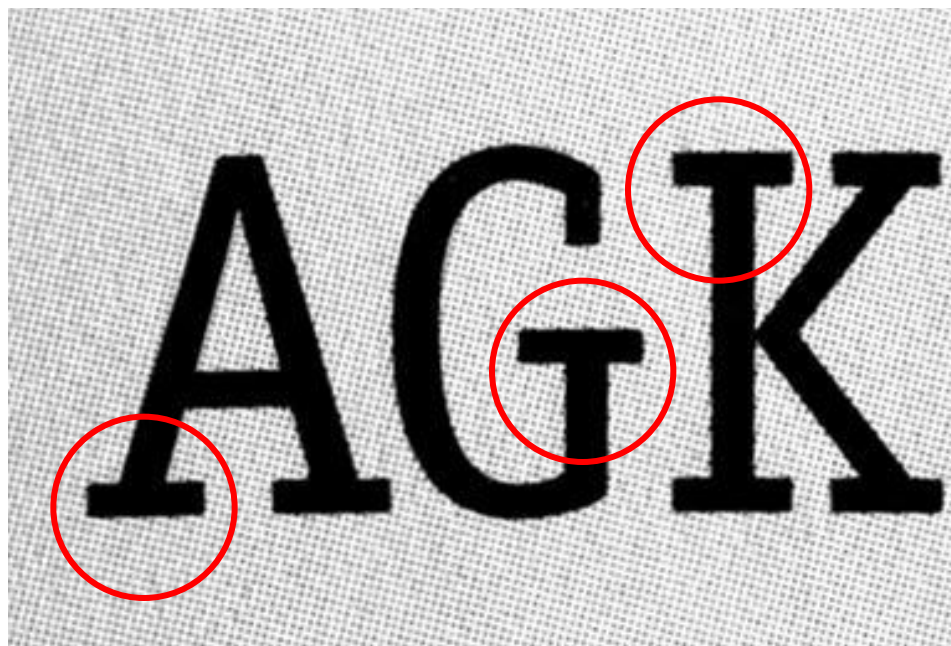
SPSL Clarendon



БРУСКОВЫЙ ШРИФТ (БЛИЖЕ К ГРОТЕСКУ)

AGKMPQRTaceghkorpz

ITC Officina Serif



СТАРЫЕ ГРОТЕСКИ

AGKMPQRTaceghkopz

Enimor

AGKMPQRTaceghkopz

Franklin Gothic

ДИНАМИЧЕСКИЕ ГРОТЕСКИ

AGKMPQRTaceghkopz

DenHaag

AGKMPQRTaceghkopz

Leksa Sans

СТАТИЧЕСКИЕ ГРОТЕСКИ (НОВЫЕ ШРИФТЫ)

ABCDEFGHIJKLM abcdefgh

ABCDEFGHIJKLM abcdefgh

ГЕОМЕТРИЧЕСКИЕ ГРОТЕСКИ

AGKMPQRTaceghkopz

Futura

AGJKLMPQRT abcdefghopz

АКЦИДЕНТНЫЕ ШРИФТЫ

ИММИТАЦИОННЫЕ

а б в

а б в

а б в

а б в

АКЦИДЕНТНЫЕ ШРИФТЫ

ВАРИАЦИОННЫЕ

абв

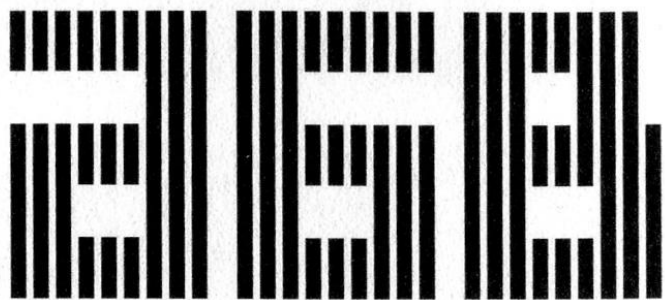
абв



ABC

АКЦИДЕНТНЫЕ ШРИФТЫ

ПРОЧИЕ



а б в

а δ β

ЗАДАНИЕ ДЛЯ САМОСТОЯТЕЛЬНОГО ВЫПОЛНЕНИЯ

1 ЗАДАНИЕ

ВЫПОЛНИТЬ СХЕМУ «АНАТОМИЯ ГРАФЕМЫ» ФОРМАТ А4
С УКАЗАНИЕМ ВСЕХ ОСНОВНЫХ ЭЛЕМЕНТОВ

2 ЗАДАНИЕ

ВЫПОЛНИТЬ ПОДБОР РАЗНЫХ ВАРИАНТОВ ЭЛЕМЕНТОВ ГЛИФОВ
ПО 5-7 РАЗНОВИДНОСТЕЙ НА ЭЛЕМЕНТ

3 ЗАДАНИЕ

ПОДОБРАТЬ НАЧЕРТАНИЕ И РАЗМЕР ШРИФТА ДЛЯ НАПИСАНИЯ СЛОВСОЧЕТАНИЯ
С УЧЕТОМ СМЫСЛА ТЕКСТА:

АРХИВ ОТЕЧЕСТВЕННОЙ ИСТОРИИ

СОЛИСТ ОПЕРНОГО ТЕАТРА

ТЕХНИЧЕСКИЕ ОГРАНИЧЕНИЯ

ДЕЛО О ГРАБЕЖЕ

ТАЙНА СТАРОВОГО ЗАМКА

ПУШКИН И ЕГО СОВРЕМЕННОКИ

ИСКУССТВЕННЫЕ НЕЙРОННЫЕ СЕТИ

МУЗЕИ МОСКОВСКОГО КРЕМЛЯ

ГЕНЕРАЛ БЕЗ ВОЙСКА

ОДИССЕЯ ГОМЕРА

КОНКУРС КЛОУНАДЫ

ФЕСТИВАЛЬ МУЛЬТФИЛЬМОВ