

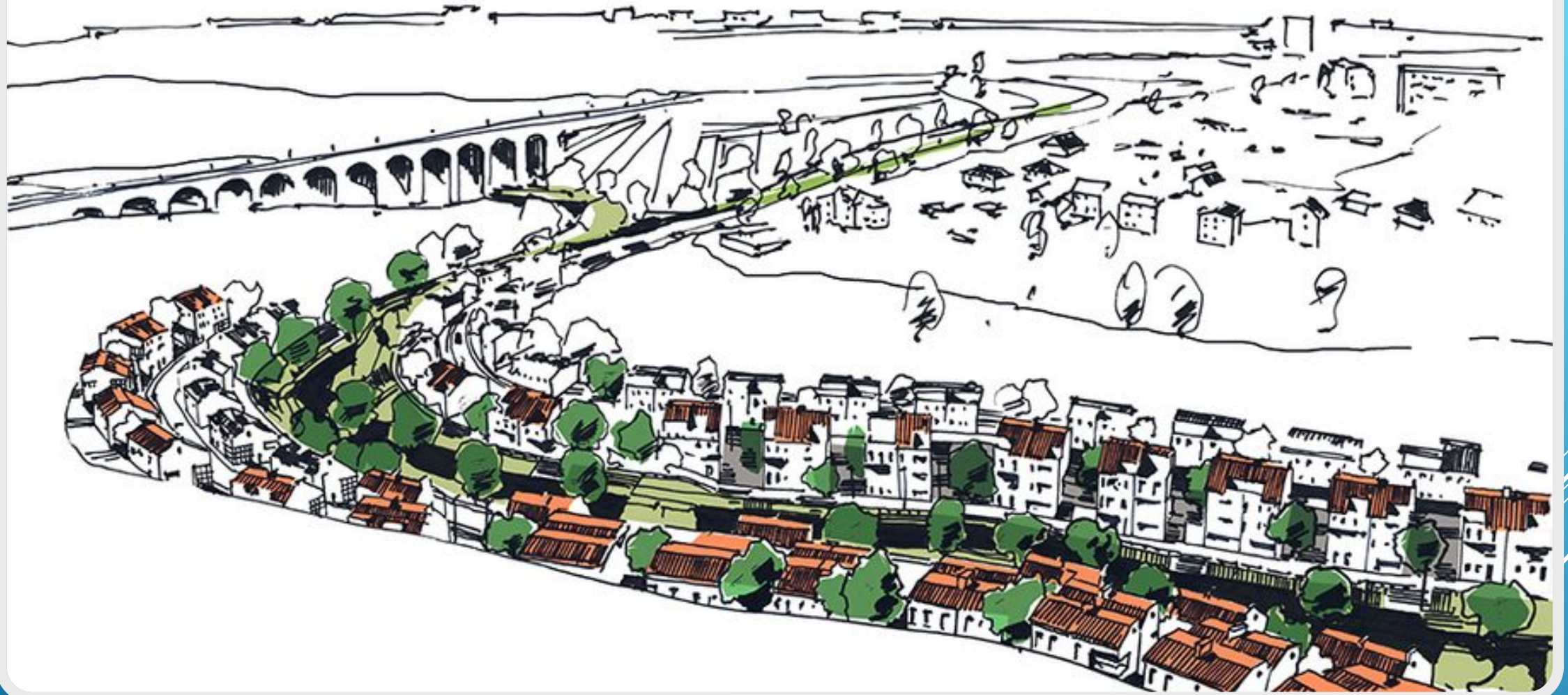
ГЕНПЛАН ГОРОДА СЕВАСТОПОЛЯ



Выполнили студенты группы Арх/б-20-2-о:

Зыщик Е.С., Климова И.В., Седова Е.С., Котова
Я.С., Карманова М.С.

Преподаватель: Шихаметова Э.Р

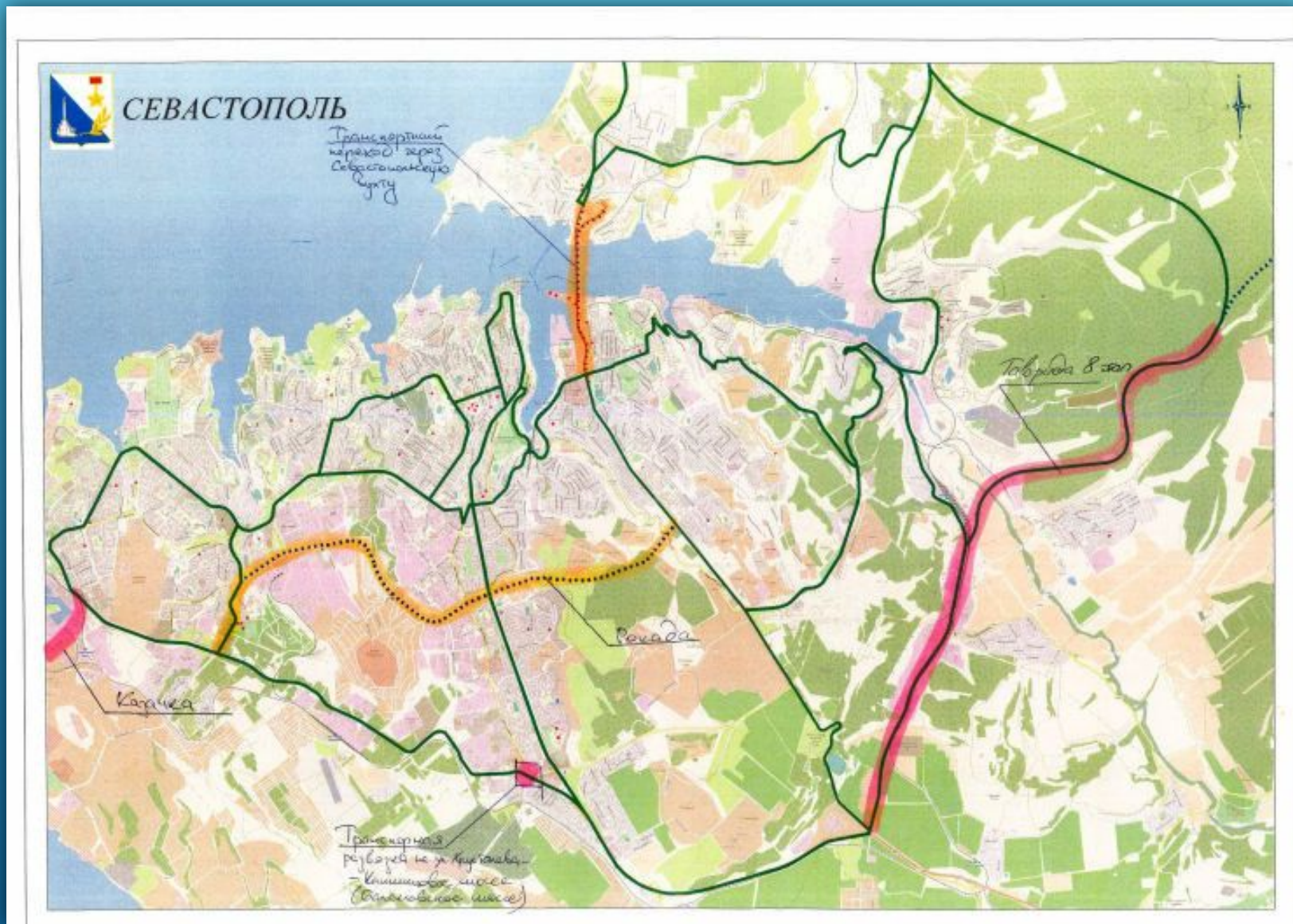


ПРЕДПОСЫЛКИ И ЦЕЛИ

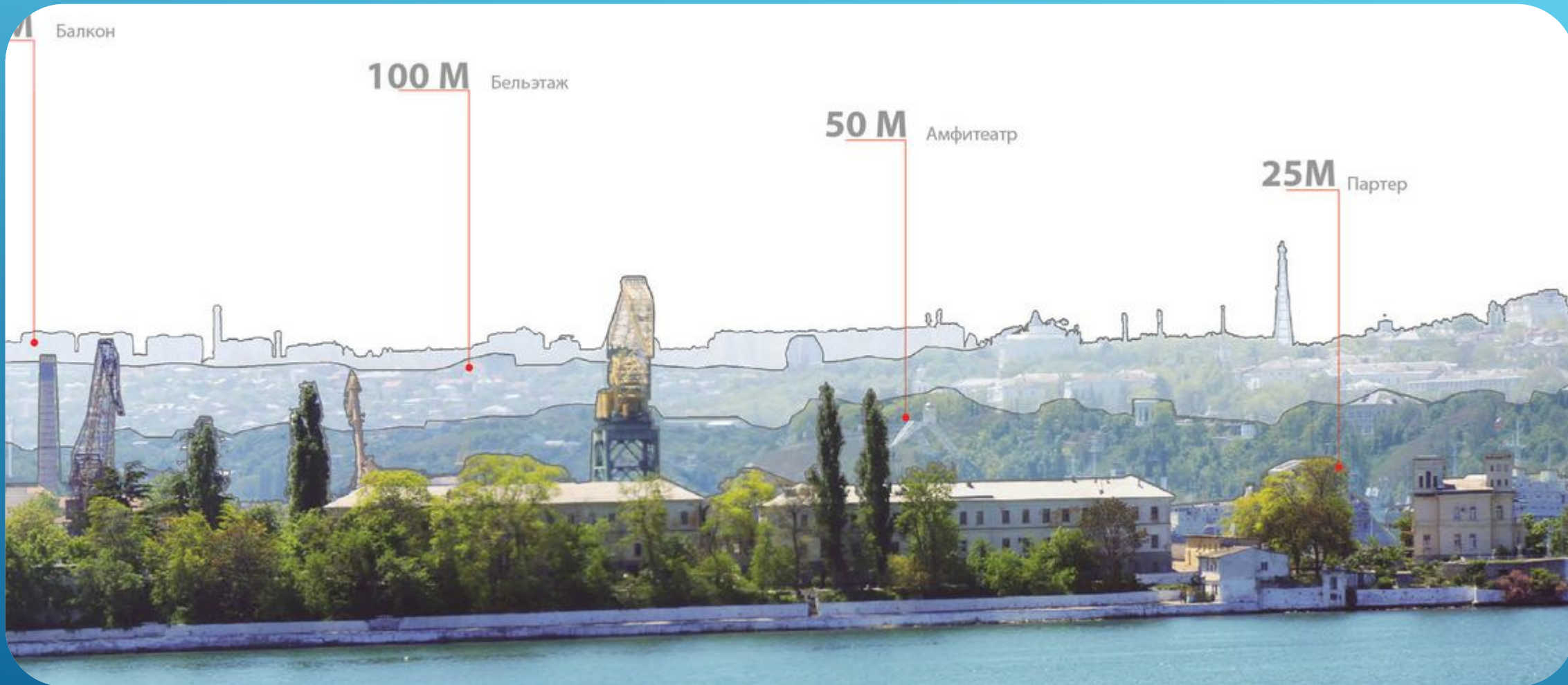
ЭТАПЫ РАБОТ



ЭТАПЫ РАБОТ

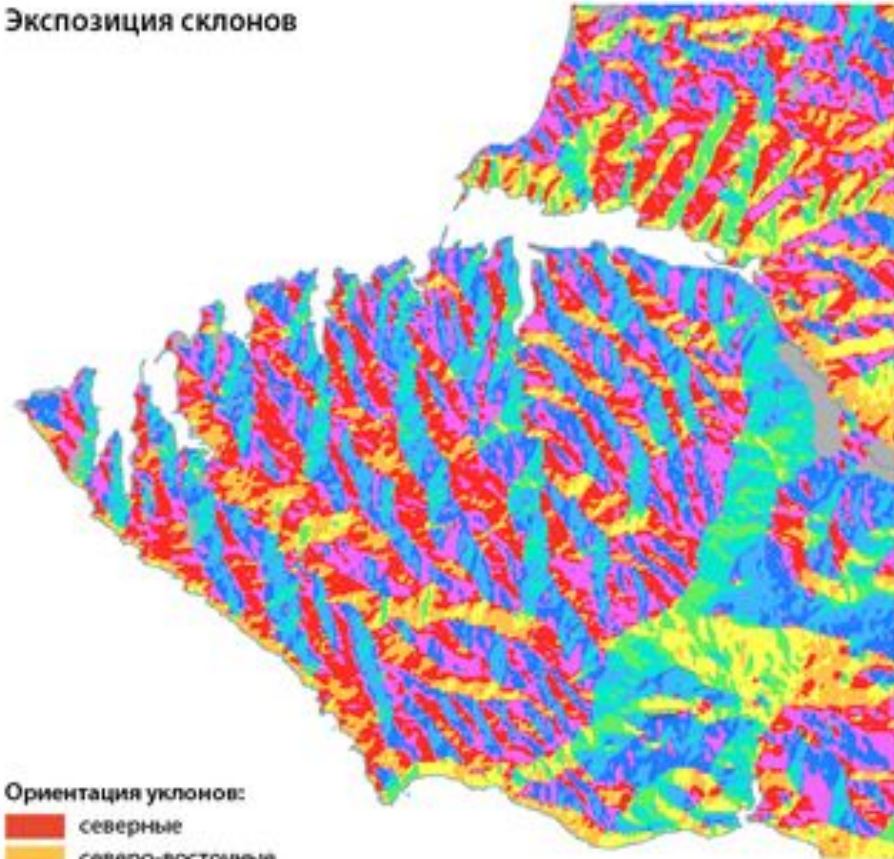


ВЫЯВЛЕНИЕ ОСОБЕННОСТЕЙ ГОРОДА

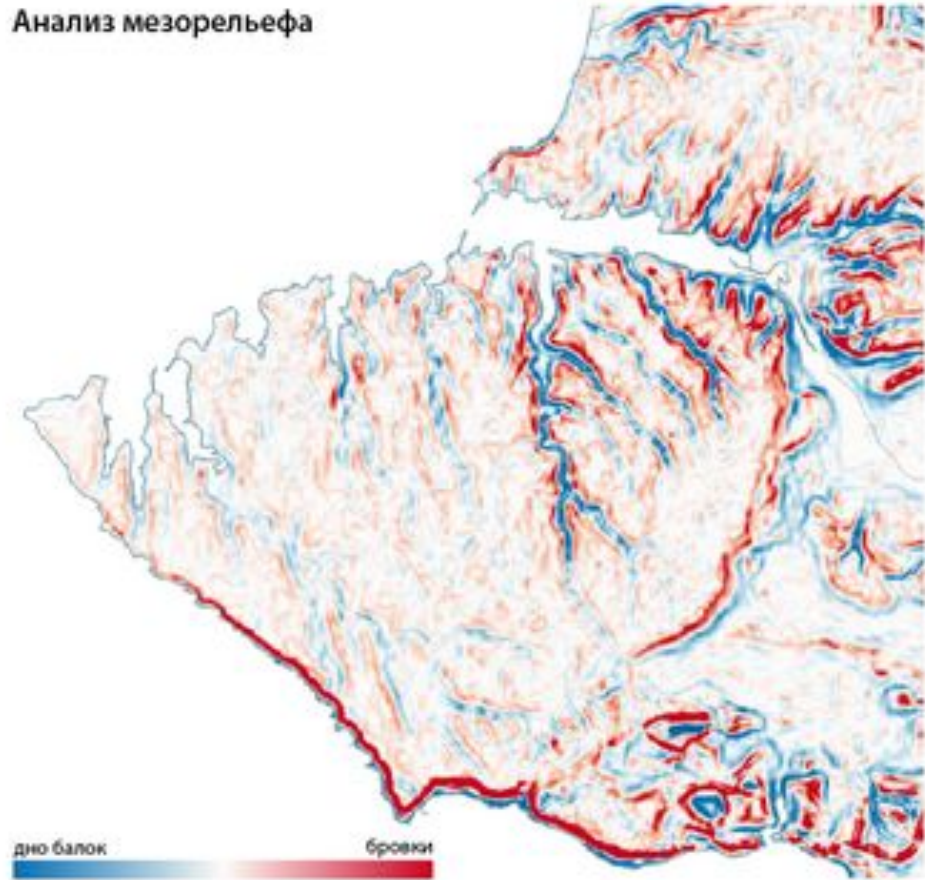


ГОРОД БАЛОК И ГРИВ

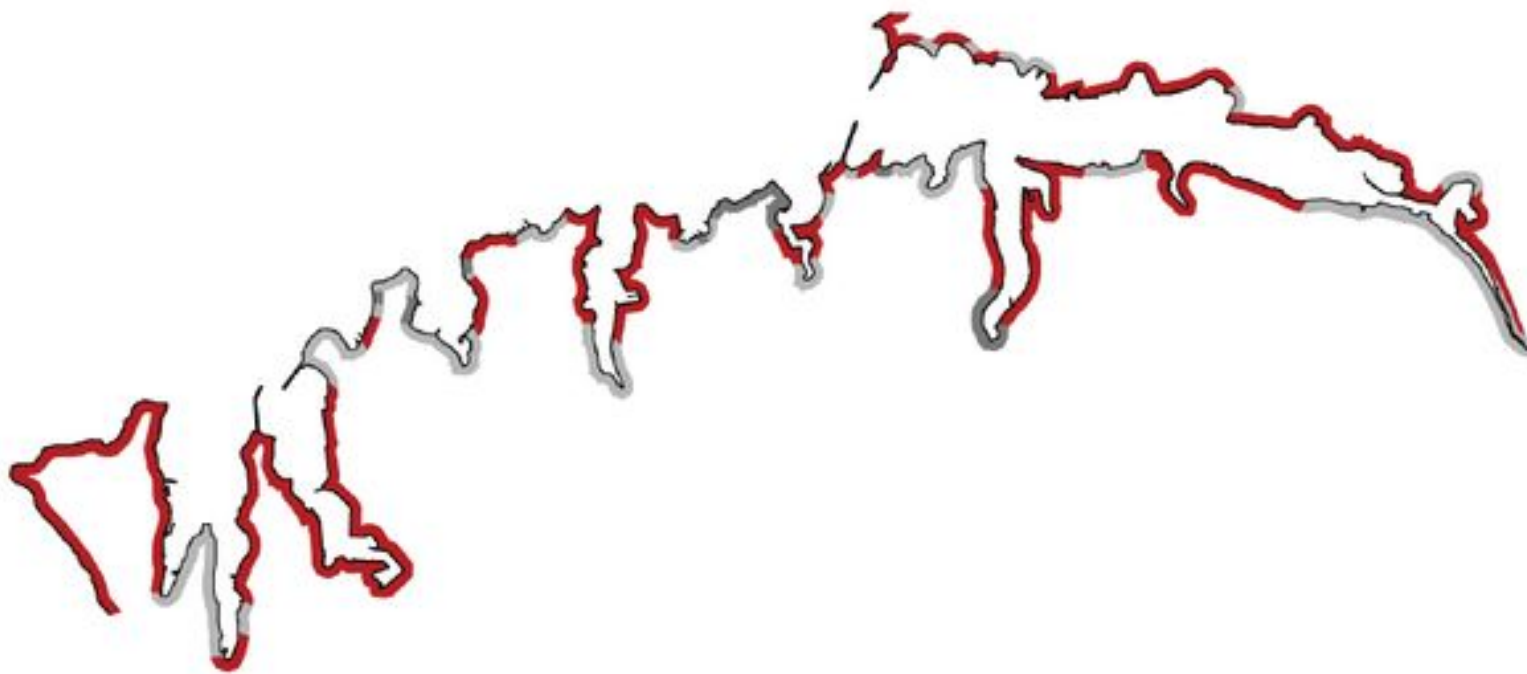
Экспозиция склонов



Анализ мезорельефа



ИСТОРИЧЕСКИЙ ГОРОД



- Фрагментированность
- Отсутствие визуальной связности
- Отсутствие благоустройства

закрытая территория

частично открытая территория

открытая территория

промышленная

культура

образовательные кластеры

ижс

курортная зона

военная территория

складские территории

многоквартирная жилая застройка

военная территория

промышленная

складские территории

культура

образовательные кластеры

ижс

курортная зона

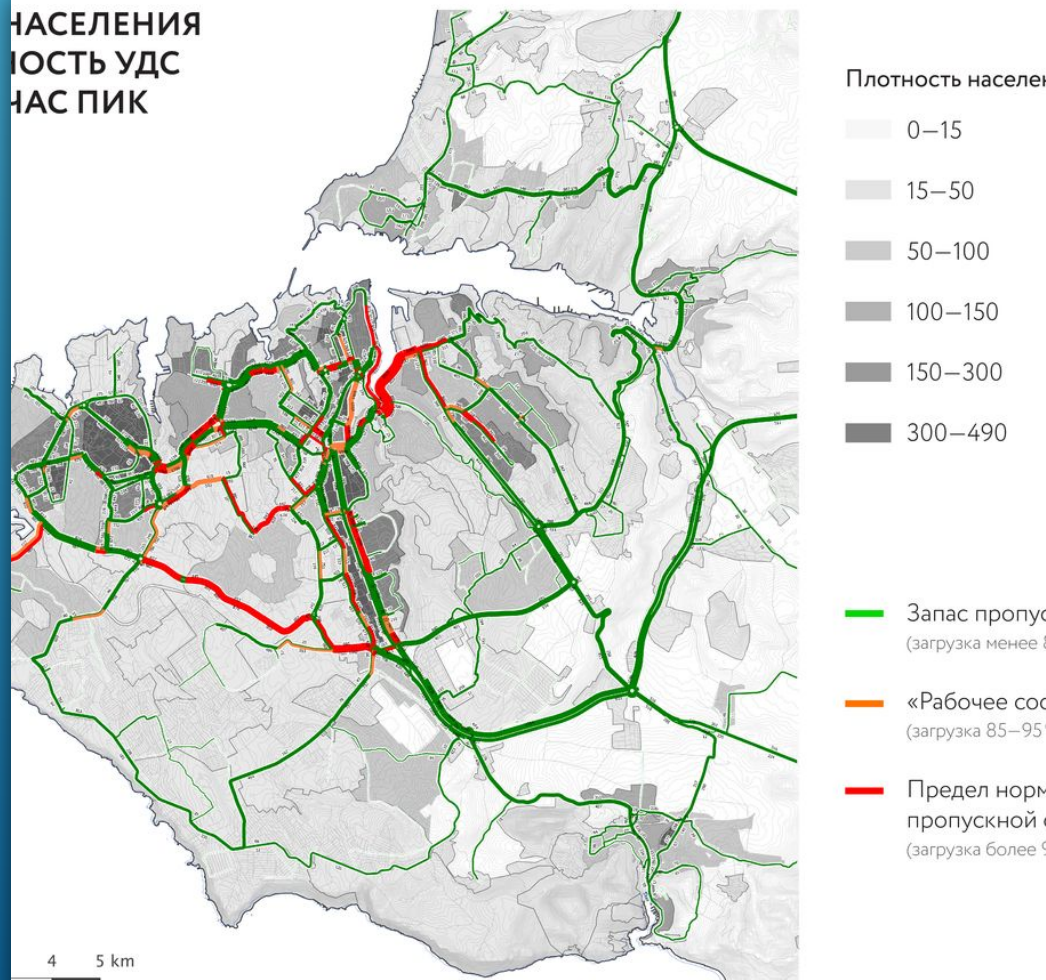
закрытая территория

частично открытая территория

открытая территория

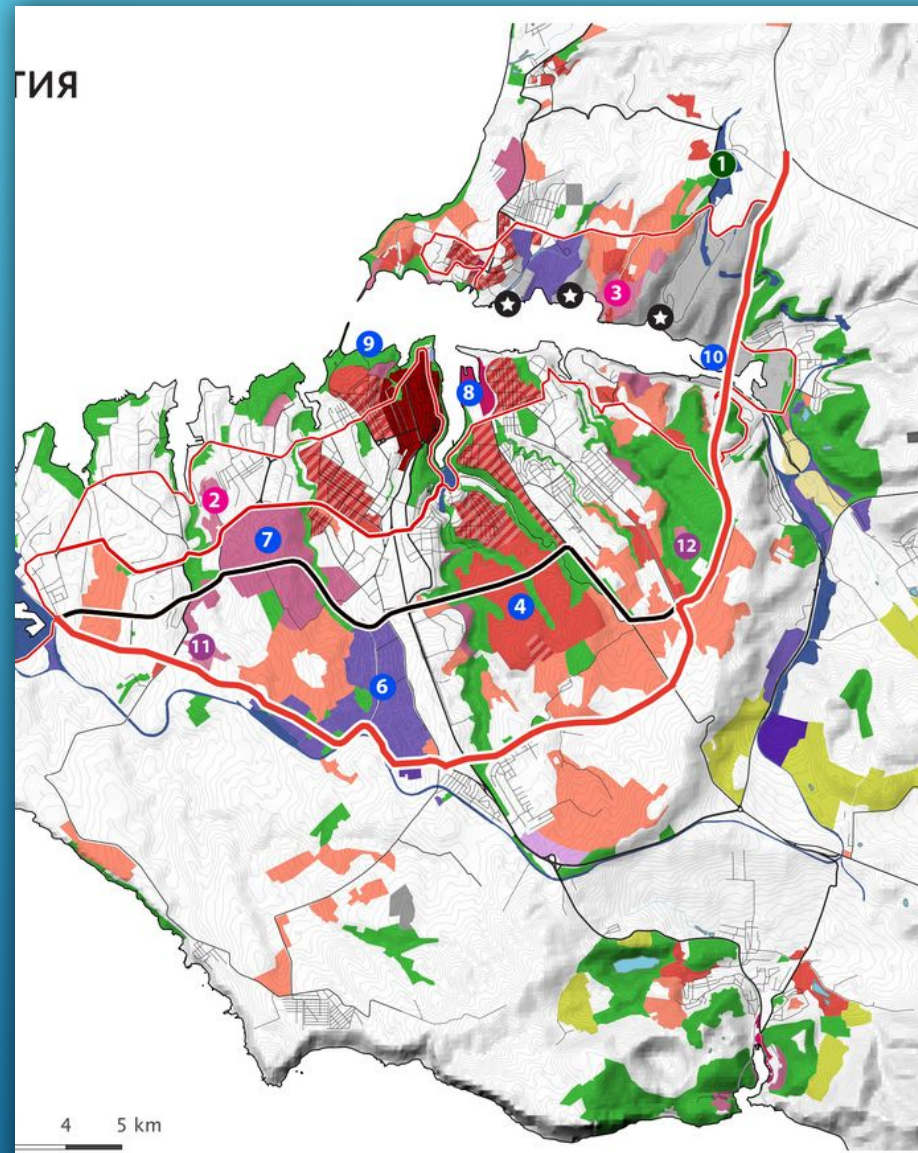
ЦЕНТРАЛЬНАЯ ЗАДАЧА КОНЦЕПЦИИ

НАСЕЛЕНИЯ
ПЛОТНОСТЬ УДС
НАС ПИК



Генеральный план города Севастополь

ГИЯ



Генеральный план города Севастополь

Транспортные узлы

- 1 Железнодорожная станция Мекензиевы Горы

Образовательные объекты

- 2 Образовательный центр в Стрелецкой бухте
- 3 Образовательный центр

Ключевые объекты

- ★ Объекты МО РФ
- 4 Новый городской рынок
- 5 Рыбный / Грузовой рынок
- 6 Индустриальный парк
- 7 Многофункциональный деловой район
- 8 Новый административный центр
- 9 Реновация территории
- 9 Новый Мемориал
- 10 Новая площадка для спорта «Инкерман»

Объекты здравоохранения

- 11 Новый медицинский центр
- 12 Онкологический центр

Транспортная сеть

- Рокадный Проспект
- Другие широтные магистрали общегородского значения

Зоны реорганизации

- Общественно-деловые зоны
- Новые жилые зоны
- Реконструкция жилых зон
- Перевод снт в жилые зоны
- Зоны природно-рекреационного назначения
- Промышленные зоны

ИСТОЧНИК:

- ▶ Генеральный план Севастополя
(<https://genplanmos.ru/project/genplan-sevastopol/>)



БЛАГОДАРИМ ЗА ВНИМАНИЕ!