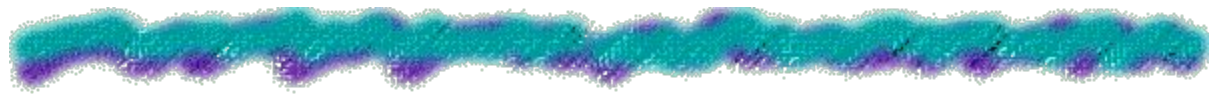


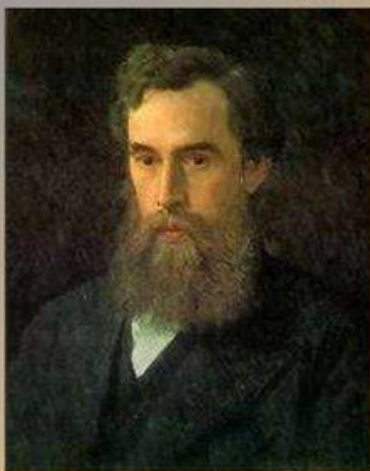
Реализм.
Импрессионизм.



РЕАЛИЗМ

- - направление в литературе и искусстве, ставящее целью правдивое направление в литературе и искусстве, ставящее целью правдивое воспроизведение действительности в её типичных чертах. Господство реализма следовало за эпохой романтизма
- утверждается и становится господствующим направлением в европейской культуре в 30-40 гг. XIX в.
- В отличие от романтизма, реализм призван объективно отражать действительность. Ведущий критерий художественности – верность действительности; стремление к непосредственной достоверности изображения, «воссозданию» жизни «в формах самой жизни».
- Писатели и художники освещали все стороны жизни без каких-либо ограничений, **обличали пороки – стяжательство, социальное неравенство, эгоизм, лицемерие.**
- Реализму свойственны идеи гуманизма и общественной справедливости.

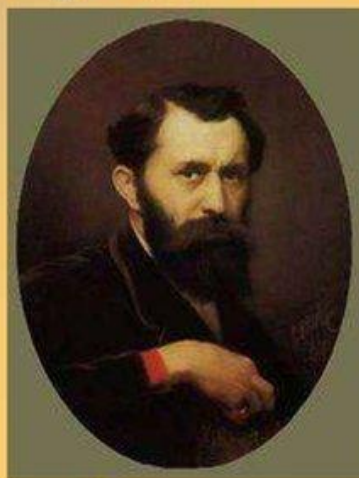
РЕАЛИЗМ



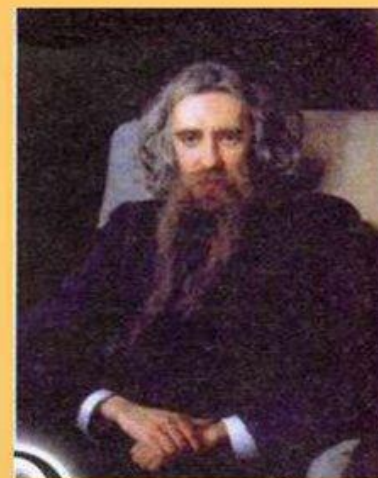
Крамской



Маковский



Перов



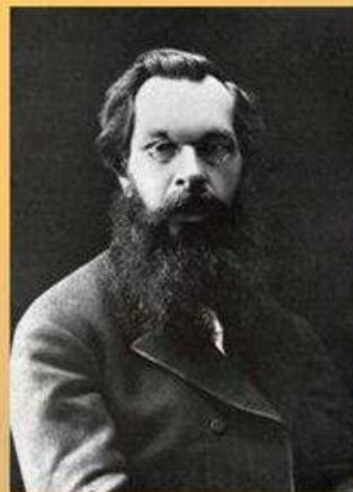
Ярошенко



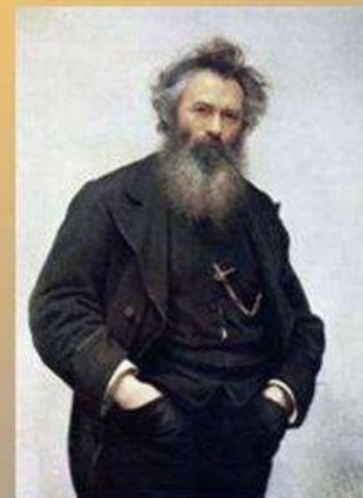
Суриков



Репин



Саврасов



Шишкин

Характерные черты:

- живопись изображает **каждодневную реальную действительность;**
- **простая композиция,**
- **землистые цвета;**
- в качестве сюжета **служит страна, труд, простая жизнь.**



Курбе Г. «Дробильщики камня»

В.Г. Перов. Проводы покойника.



В.Г. Перов. Сельский крестный ход на Пасхе



П.А. Федотов. Свежий кавалер.



- Н.А. Ярошенко. Кочегар. 1878 г. Государственная Третьяковская галерея. Москва.



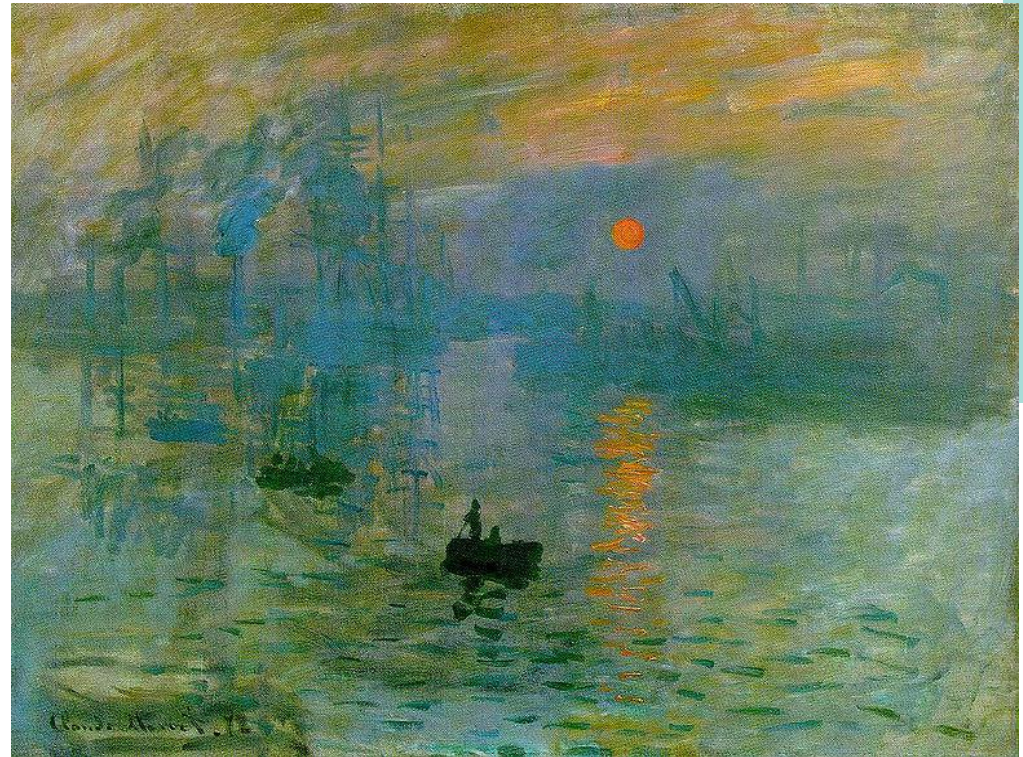
И М П Р Е С С И О Н И З М

Импрессионизм (произошло от фр. *impression* - впечатление) - направление в европейской живописи, зародившееся во Франции в середине 19 века.

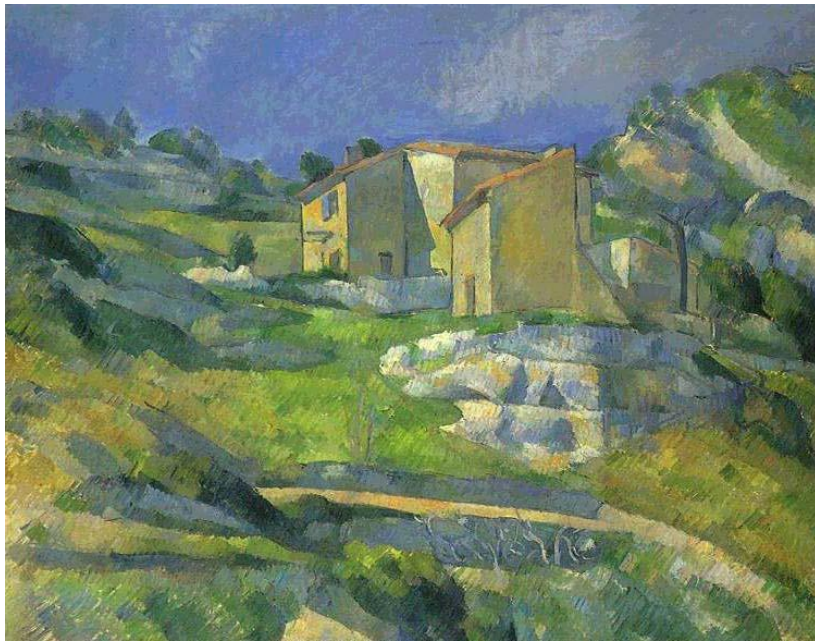
Импрессионисты избегали всяких подробностей в рисунке и пытались уловить общее впечатление от того, что видит глаз в конкретный момент.

Этого эффекта они достигали при помощи цвета и фактуры.

Название пейзажа Клода Моне «Впечатление. Восход солнца» и дало название творчеству этих художников.



Импрессионисты предложили **новое видение мира и новые принципы живописи**. Они воспринимали окружающую действительность как **бесконечную смену впечатлений**. Картина становится как бы **отдельным кадром, фрагментом подвижного мира**.



Сезанн П. «Дома в Провансе», 1882

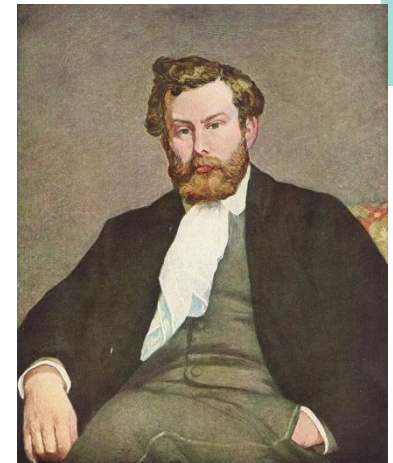
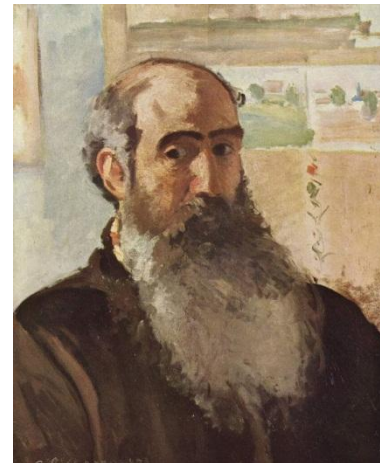
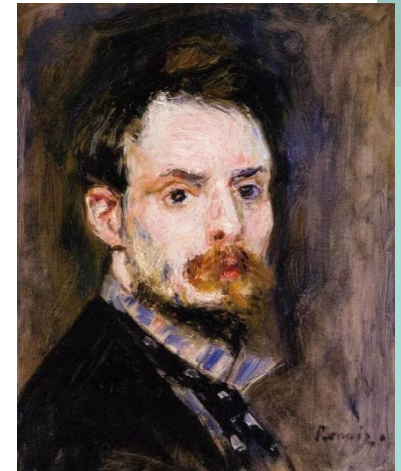
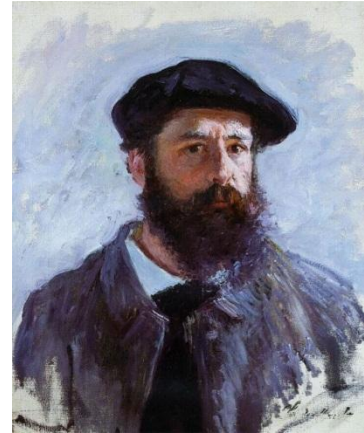


Моне К. «Пейзаж в Монако»

Важнейшим правилом импрессионистов стала работа на открытом воздухе - **на пленэре**, благодаря чему в своих пейзажах им удалось создать ощущение сверкающего солнечного света, богатства красок природы, передать движение воздуха.

И М П Р Е С С И О Н И З М

- Эдуард Мане
- Клод Моне
- Огюст Ренуар
- Эдуард Дега
- Берта Моризо
- Камиль Писсарро
- Альфред Сислей





Даны примеры
картин.

Определить:

Реализм ? или

Импрессионизм ?

1



2



3



4



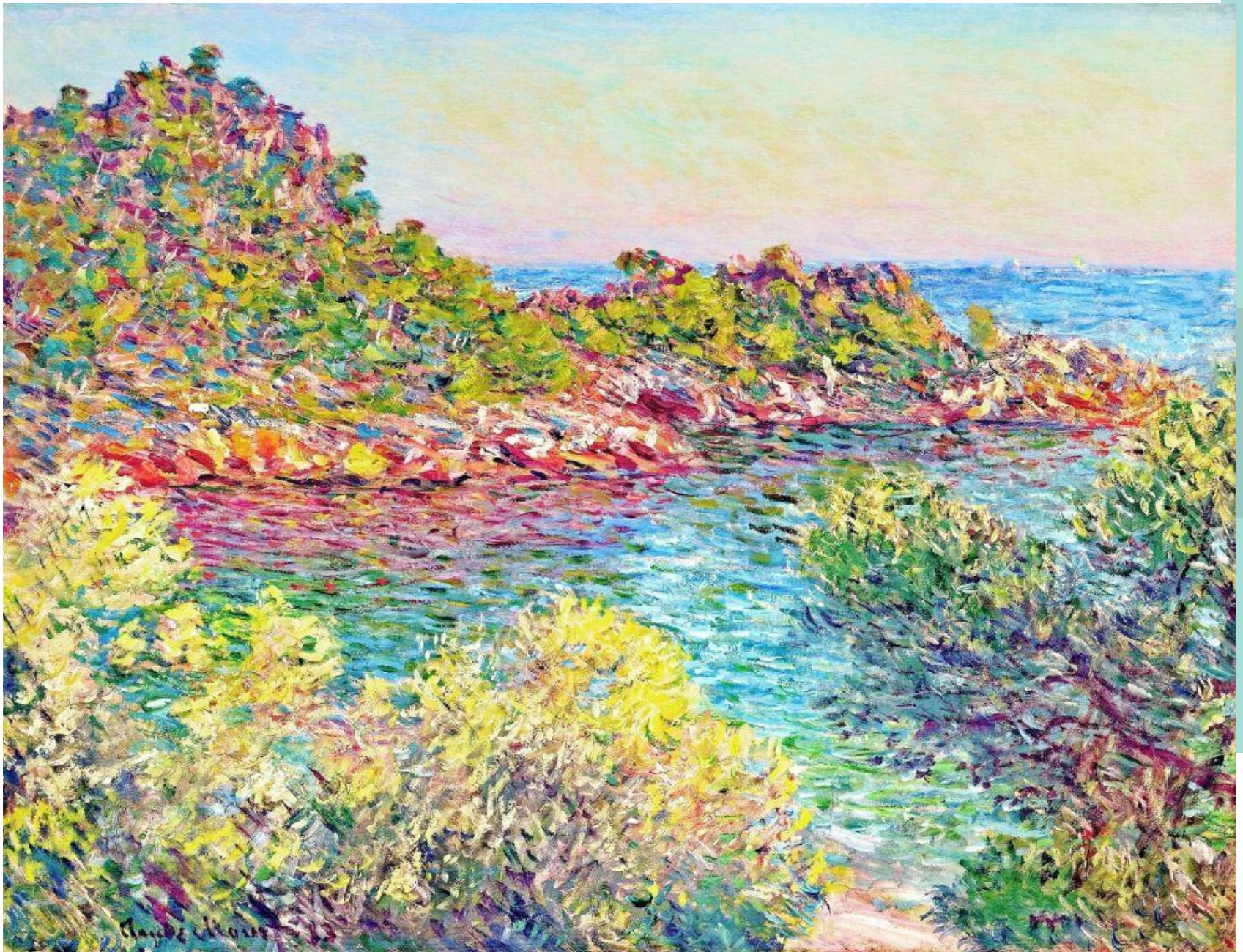
5



6



7



8



9



10



Ответы представить в формате:

1. P

2. И

3. И

4. P

5. P

6. И

7. P

8. И

9. И

10. P