

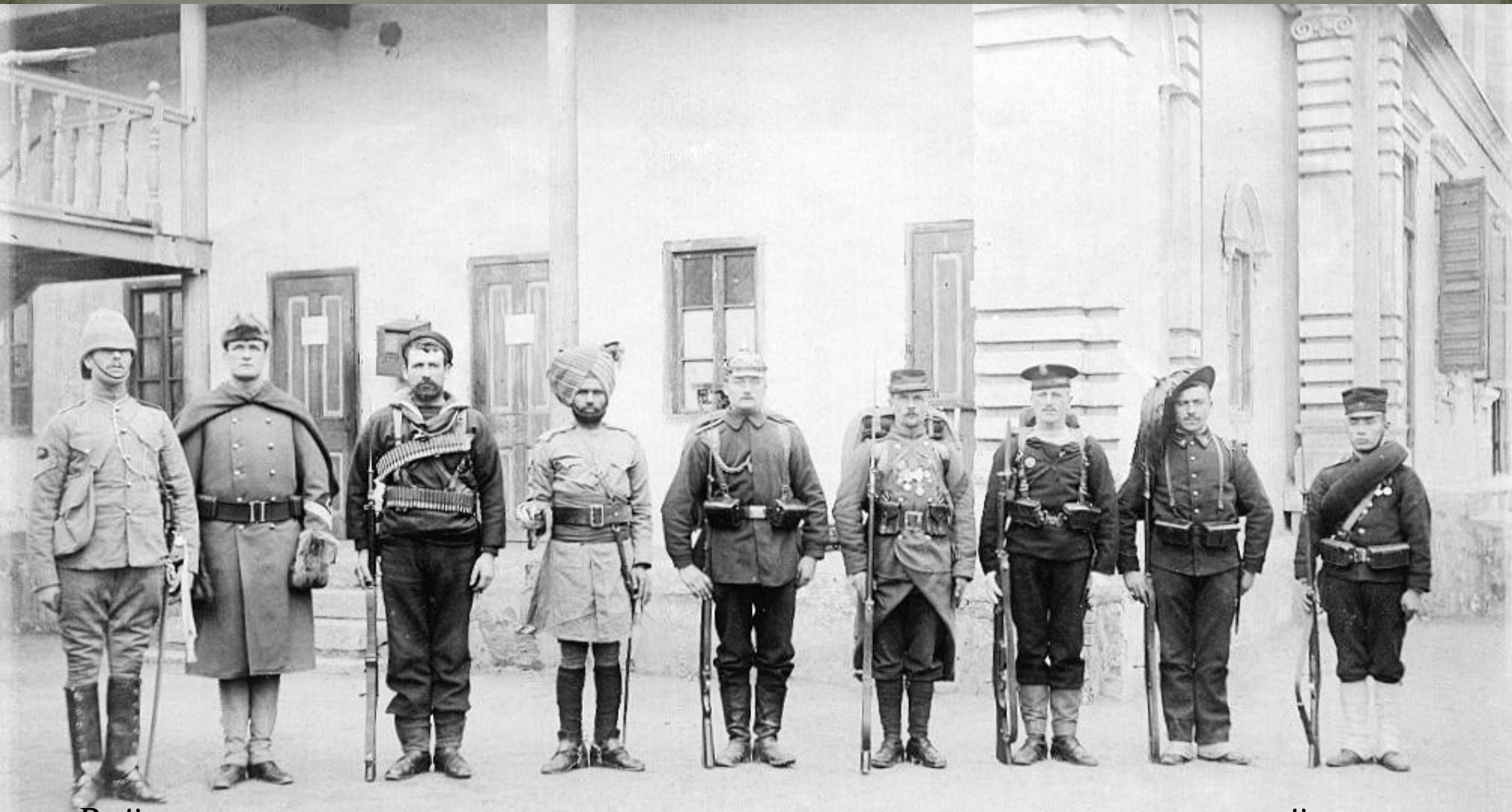
Русско-японская война

1904-1905 гг.

План

1. Причины
2. Планы сторон
3. Ход военных действий
4. Портсмутский мир 23 августа 1905 г.

Причины (Дальневосточная политика)



Войска альянса восьми держав после подавления восстания ихэтуаней 1900 г.
Слева направо : Великобритания, США, Россия, Индия, Германия, Франция,
Австро-Венгрия, Италия, Япония.

Причины (Дальневосточная политика)



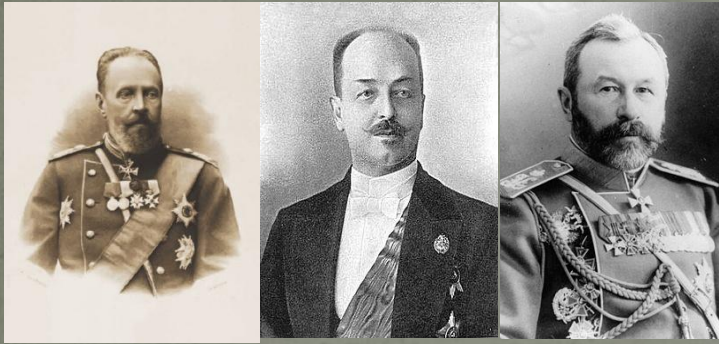
Май 1896 г. – в Москве был подписан Русско-китайский договор об оборонительном союзе и строительстве КВЖД

Март 1898 г. – Русско-китайская конвенция. Россия арендовала Ляодунский п-ов и строила южную ветку КВЖД до Порт-Артура



Январь 1902 г. Заключение Лондонского союзного договора.

Правительство России



С.Ю. Витте, В.Н. Ламздорф, А.
Н. Куропаткин

Не следует обострять ситуацию на Дальнем Востоке и провоцировать Японию на конфликт. Следует продолжать мирную экспансию



А. М. Безобразов, В.К. Плеве,
Александр Михайлович, И.Н. Дурново
«Безобразовская клика»

Необходима маленькая
победоносная война для разрядки
социальной напряженности в
стране.

Победа!

24 января 1904 г. Япония разрывает дипломатические отношения



Боевая п'есенка донцовъ.



рья
 тры,
 ить раба,
 лана,
 ить!
 Скажи изъ нашей донской рати
 И не смей сказать баянъ...
 Ну, и стона?
 Да, Россия вывела броне-ка,
 Ибо вывела... - охотно воюла
 Ланя на слана!
 Друга ты маршируй Вою-Воева,
 А отъ насъ, братъ, стана стана
 Съ шланъ млана!
 Маню стана изъ Портъ-Артура,
 Тана, брата, маню ты маню
 Стана маню!
 J. K. G.



Ибо отъ маню ты...
 МАНЧУРІЯ

Планы сторон











Е. И. Алексеев и А.Н. Куропаткин разработали пассивно-оборонительный план, который предусматривал отход русской армии к Ляояну. Дальше соединится с основными силами и начать наступление

И. Ояма разработал план, который имел наступательный характер и предусматривал одновременную высадку войск в Кореи и Маньчжурии, уничтожение морских сил русской армии и захват Порт-Артура

Ход войны

Хронология	Морские сражения	Сухопутные сражения
	Вывод	Вывод

-  Территория, арендованная Россией у Китая в 1898 г.
-  Положение русских войск и флота к началу войны
-  Нападение японского флота на русскую эскадру 27 января 1904 г.
-  Высадка десантов и действия японской армии и флота
-  Действия русских войск
-  Важнейшие сражения на море и на суше
-  Прорыв части русской эскадры в ходе Цусимского сражения 14—15 мая 1905 г.
-  Положение русских и японских войск к концу войны



1905 Портсмутский мир

Условия

Портсмутского мира



- Корея – сфера японского влияния

- Арендные права на п-в Ляодун (вместе с Порт-Артуром и Дальним и ж/д к Порт-Артуру) переходят к Японии

- Россия отдает Японии юг Сахалина