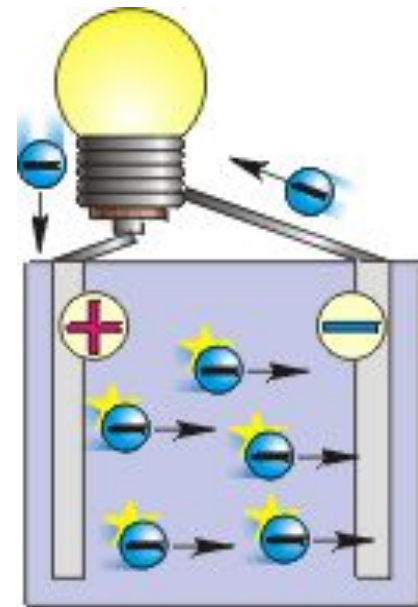
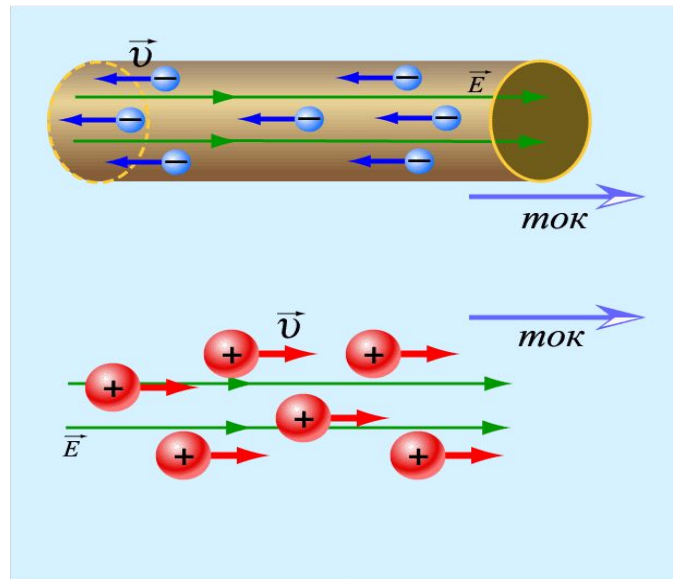
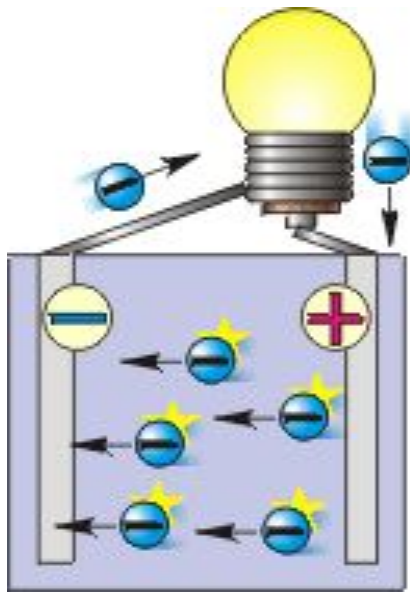




Источники электрического тока

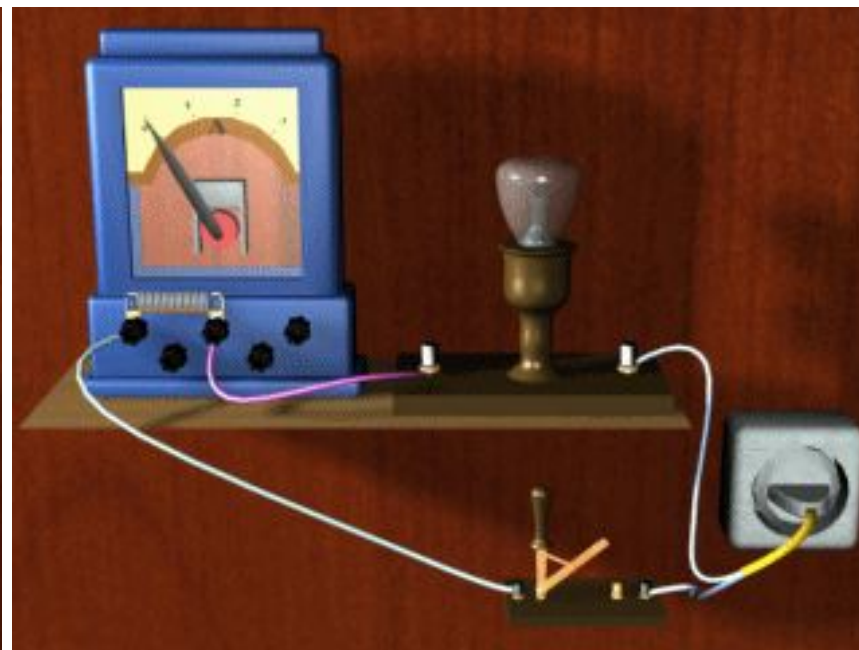
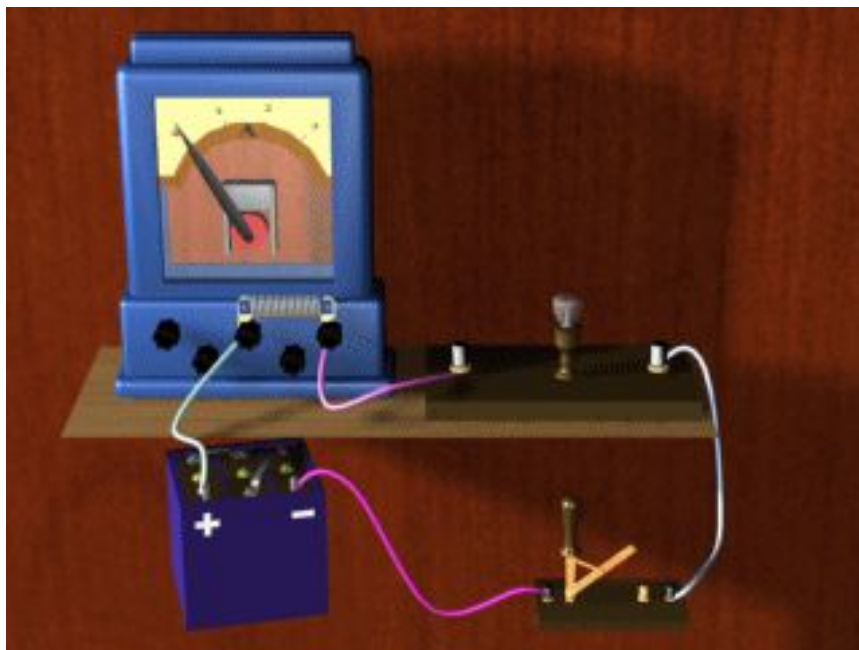


Электрический ток – упорядоченное движение заряженных частиц.

Для существования электрического тока необходимы следующие условия:

- 1) наличие свободных электрических зарядов в проводнике;
- 2) наличие внешнего электрического поля для проводника.

◆ **Сравни опыты, показанные на рисунках.
Что общего и чем отличаются опыты?**



Источник тока – это устройство, в котором происходит преобразование какого-либо вида энергии в электрическую энергию.

Устройства, разделяющие заряды, т.е. создающие электрическое поле, называют ***источниками тока***.

Первая электрическая батарея появилась в 1799 году. Её изобрел итальянский физик *Алессандро Вольт* (1745 - 1827) — итальянский физик, химик и физиолог, изобретатель источника постоянного электрического тока.



Его первый источник тока — «вольтов столб» — был построен в точном соответствии с его теорией «металлического» электричества. Вольт положил друг на друга попеременно несколько десятков небольших цинковых и серебряных кружочков, проложив меж ними бумагу, смоченную подсоленной водой.

Электрофорная машина



До конца XVIII века все технические источники тока были основаны на электризации трением. Наиболее эффективным из этих источников стала *электрофорная машина* (диски машины приводятся во вращение в противоположных направлениях; в результате трения щеток о диски на кондукторах машины накапливаются заряды противоположного знака).

Механический источник тока - механическая энергия преобразуется в электрическую энергию.

Термоэлемент (термопара)



Если две проволоки из разных металлов спаять с одного края, а затем нагреть место спая, то в них возникает ток – заряды при нагревании спая разделяются. Термоэлементы применяются в термодатчиках и на геотермальных электростанциях в качестве датчика температуры.

Тепловой источник тока – внутренняя энергия преобразуется в электрическую энергию.

Фотоэлемент



При освещении некоторых веществ светом, в них появляется ток — световая энергия превращается в электрическую энергию.

В данном приборе заряды разделяются под действием света. Фотоэлементы применяются в солнечных батареях, световых датчиках, калькуляторах, видеокамерах.



Энергия света с помощью солнечных батарей преобразуется в электрическую энергию.

Электромеханический генератор

Электромеханический генератор. Заряды разделяются путем совершения механической работы. Применяется для производства промышленной электроэнергии.



Генератор (от лат. generator - производитель) – устройство, аппарат или машина, производящая какой-либо продукт.

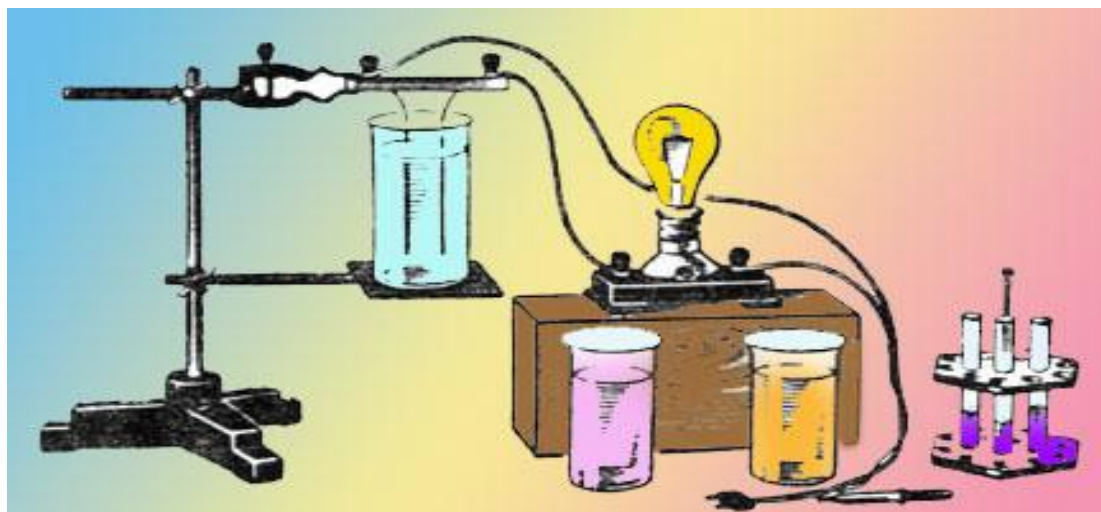


1



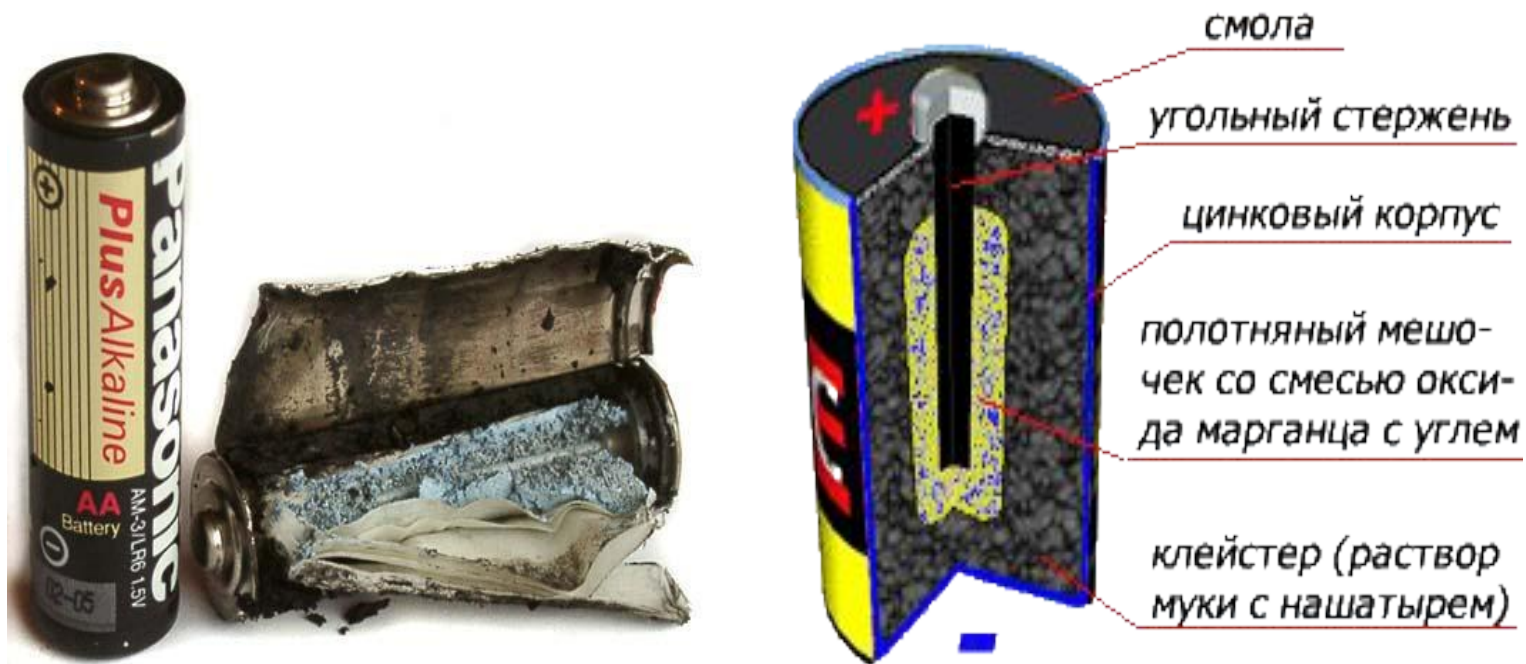
2

◆ **Какие источники тока вы видите на рисунках?**



3

Устройство гальванического элемента

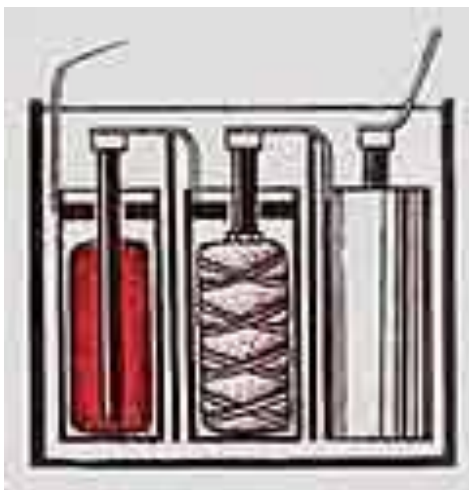


Гальванический элемент – химический источник тока, в котором электрическая энергия вырабатывается в результате прямого преобразования химической энергии окислительно-восстановительной реакцией.

Источники тока прошлого...



Из нескольких гальванических элементов
можно составить *батарейку*.



Батарея (элемент питания) – обиходное название источника электричества для автономного питания портативного устройства. Может представлять собой одиночный гальванический элемент, аккумулятор или их соединение в батарею для увеличения напряжения.



Аккумулятор

Аккумулятор – химический источник тока многократного действия. Если поместить в раствор соли два угольных электрода, то гальванометр не показывает наличие тока. Если же аккумулятор предварительно зарядить, то его можно использовать в качестве самостоятельного источника тока. Существуют различные типы аккумуляторов: кислотные и щелочные. Заряды в них разделяются также в результате химических реакций.

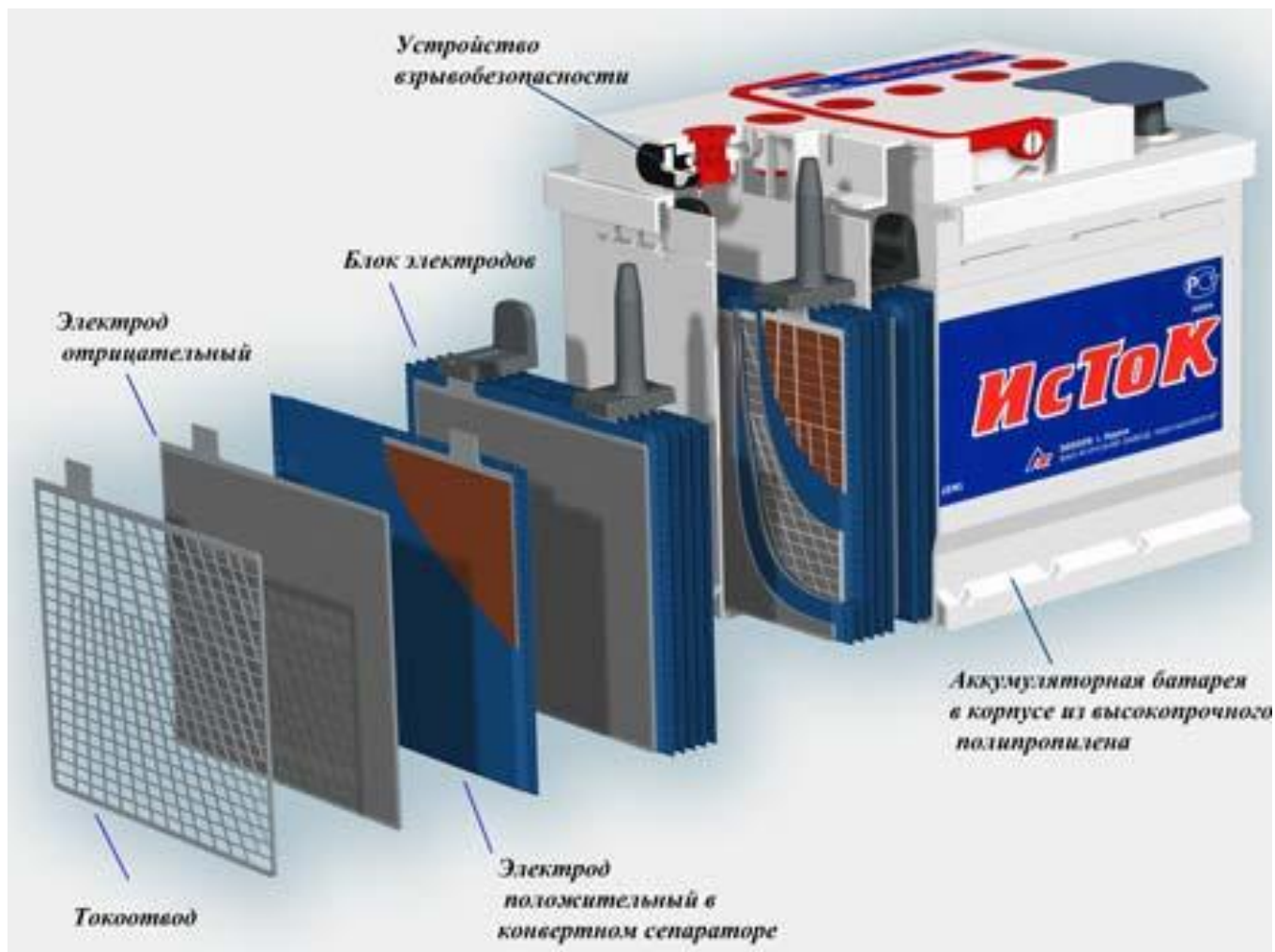


Электрические аккумуляторы используются для накопления энергии и автономного питания различных потребителей.



Аккумулятор (от лат. accumulator - собиратель) – устройство для накопления энергии с целью ее последующего использования.

Устройство аккумулятора





◆ Назовите источники тока, обозначенные цифрами 1, 2, 3, 4, 5.

Классификация источников тока

Источник тока	Способ разделения зарядов	Применение
Фотоэлемент	Действие света	Солнечные батареи
Термоэлемент	Нагревание спаев	Измерение температуры
Электромехани- ческий генератор	Совершение механической работы	Производство промышленной электрической энергии
Гальванический элемент	Химическая реакция	Фонарики, радиоприемники
Аккумулятор	Химическая	Автомобили

Герметичные малогабаритные аккумуляторы (ГМА)

ГМА используются для малогабаритных потребителей электрической энергии (телефонные радиотрубки, переносные радиоприемники, электронные часы, измерительные приборы, сотовые телефоны и др.).



Применение источников тока

◆ Назовите приборы, изображённые на рисунках.



1



3



4



2



6



5