

**ООО «ЭРИС»**

**ПРЕЗЕНТАЦИОННАЯ ЧАСТЬ ПРОЕКТА**

# ОТКРЫТИЕ ООО

- Деятельность по ОКВЭД для гостиниц и ресторанов – 55.11
- Использовать УСН ( упрощенная система налогообложения ), до тех пор пока ежегодный доход не превысит 150 млн.р
- Возможность сочетать УСН и ЕНВД
- Вступление в СРО ( получение свидетельства о допуске к работам )
- 100 тыс.р для компенсационного фонда возмещения вреда
- 200 тыс.р для фонда обеспечения договорных обязательств
- Оплата госпошлины
- Оплата нотариуса
- Регистрация в ИФНС
- Статистика
- Печать
- Фонды ПФР и ФСС
- Юридический адрес
- Счет в банке

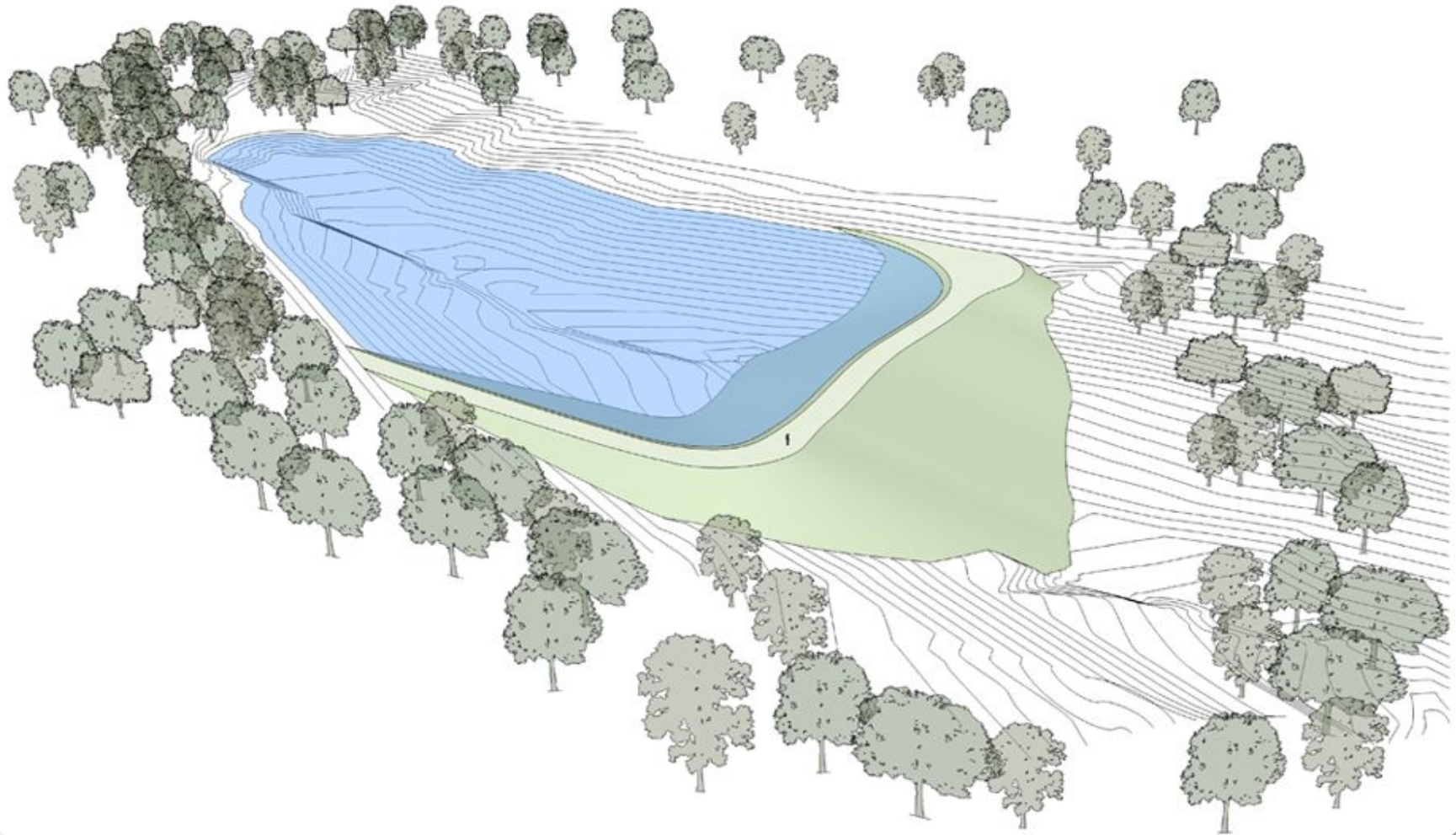
# ОТКРЫТИЕ ЗАГОРОДНОГО КЛУБА «КИНГ ФИШ»



- Правоустановочные документы на помещение и земельный участок
- Свидетельство о регистрации предприятия и установки на учет в ФНС
- Разрешительные документы на СРО
- Заявление в органы местного самоуправления с предъявлением технического паспорта помещения и получения разрешения на начало работ (органами власти выдается акт ввода объекта в эксплуатацию)
- Сертификат соответствия
- Приказ мин.спорт туризма РФ от 25.01.2011 №25 «о классификация»
- Документы соответствия санитарной, технической, пожарной, экологической безопасности
- Разрешение на рекламу
- Аутсортинг – договора (коммунальные услуги, вывоз мусора, охрана, дезинсекция, дератизация)
- Разрешение на размещение

# ПРУД

- Модель пруда
- с размером: 5/



# СОРТА РЫБЫ:

## МИРНЫЕ РЫБЫ

**Карась золотой**  
(*C. Carassius*)  
Длина до 45 см  
Вес до 3 кг



**Карась серебряный**  
(*C. auratus gibelio*)  
Длина до 45 см  
Вес более 1 кг



**Линь**  
(*T. tinca*)  
Длина до 60 см  
Вес до 7,5 кг



**Лещ**  
(*A. brama*)  
Интродуцирован  
Длина до 50 см  
Вес до 5 кг



**Плотва**  
(*R. rutilus*)  
Длина до 30 см  
Вес до 0,6—0,8 кг



**Язь**  
(*L. idus*)  
Длина до 70 см  
Вес до 6—8 кг



**Сазан, или карп**  
(*C. Carpio*)  
Интродуцирован  
Длина до 100 см  
Вес до 16 кг и более



**Толстолоб**  
(*H. Molitrix*)  
Акклиматизирован  
Длина до 100 см  
Вес до 16 кг



## ХИЩНЫЕ РЫБЫ



**Щука обыкновенная**  
(*E. Lucius*)  
Длина до 150 см  
Вес до 35 кг



**Налим**  
(*L. lota*)  
Длина до 100 см  
Вес до 24 кг



**Судак**  
(*L. lucioregca*)  
Интродуцирован  
Длина до 130 см  
Вес до 20 кг



**Муксун**  
(*C. Muxsun*)  
Длина до 75 см  
Вес до 8 кг



**Окунь**  
(*P. fluviatilis*)  
Длина до 50 см  
Вес до 1,5 кг

## МЕЛКАЯ РЫБА



**Гольян озерный**  
(*Ph. Percnurus*)  
Длина до 10 см



**Елец обыкновенный**  
(*L. leuciscus*)  
Длина не более 20 см  
Вес до 0,2 кг



**Ерш**  
(*A. sergna*)  
Длина до 20 см



**Пескарь обыкновенный**  
(*G. gobio*)  
Длина до 22 см  
Вес до 0,1 кг

# ПРОКАТ УДОЧЕК-СНАСТЕЙ



[www.mivela.ru](http://www.mivela.ru)

[www.mivela.ru](http://www.mivela.ru)



G-100m15

# ТЕРРИТОРИЯ ПРУДА

- На прибрежной территории:

Беседка с мангалом, беседка, зоны отдыха со столами, мосты



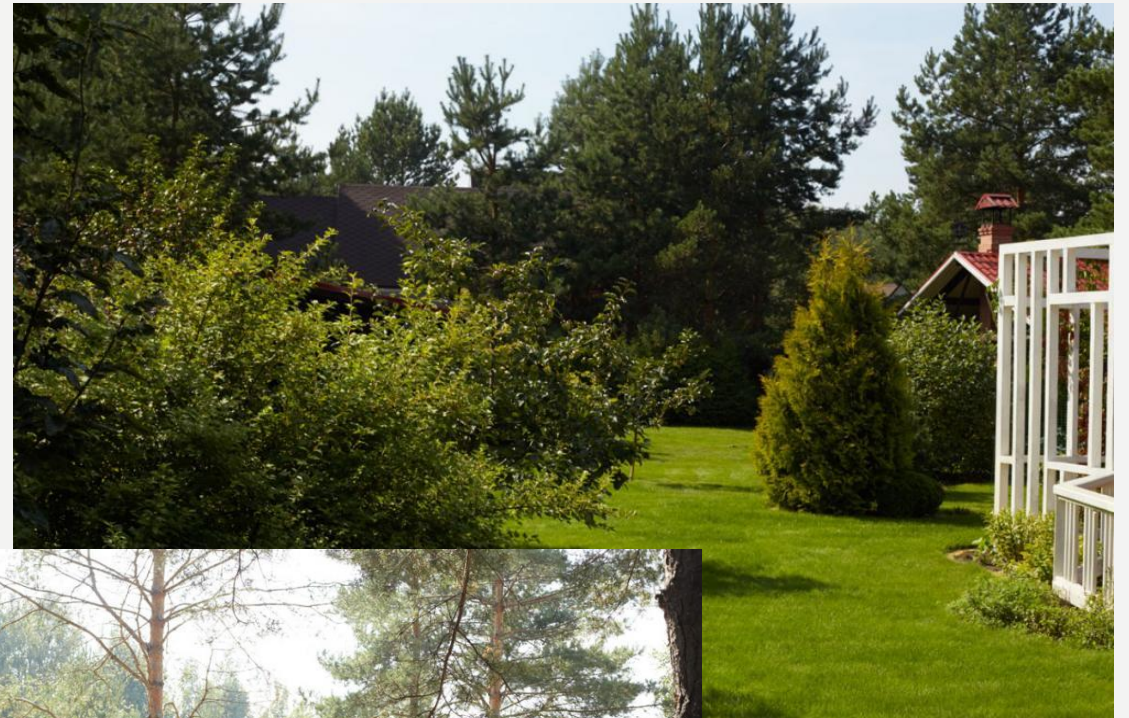


- Зоны отдыха с мангалом и столом,
- Коптильни горячего копчения



# ГРИНТЭК ОЗЕЛИНЕНИЕ

- Тел +(495) 725- 93-37
- +(905)772-75-48
- Газон городской 70 р\м
- Газон спортивный 180 р\м
- Пихта конколок 2-3м 9970 р
- 3-4м 2790
- Ель голубая 2-2.5м 5700 р
- 2.5-3м 5970 р
- 3-4м 6970 р



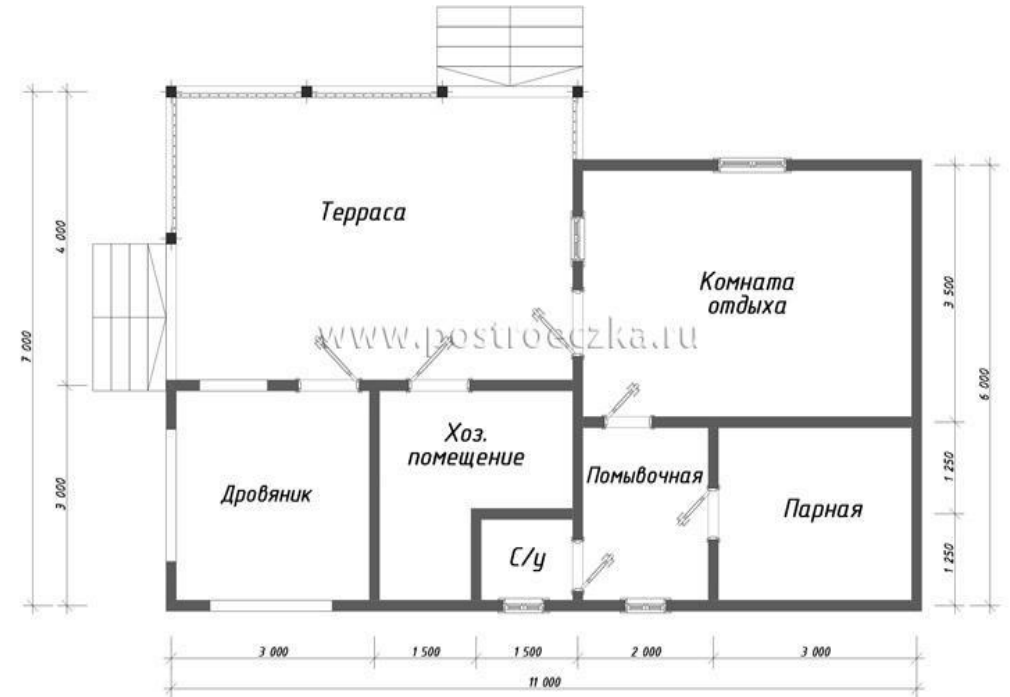
# БАНИ

- На территории будет находиться две русские бани



Русская постройка

Русская постройка

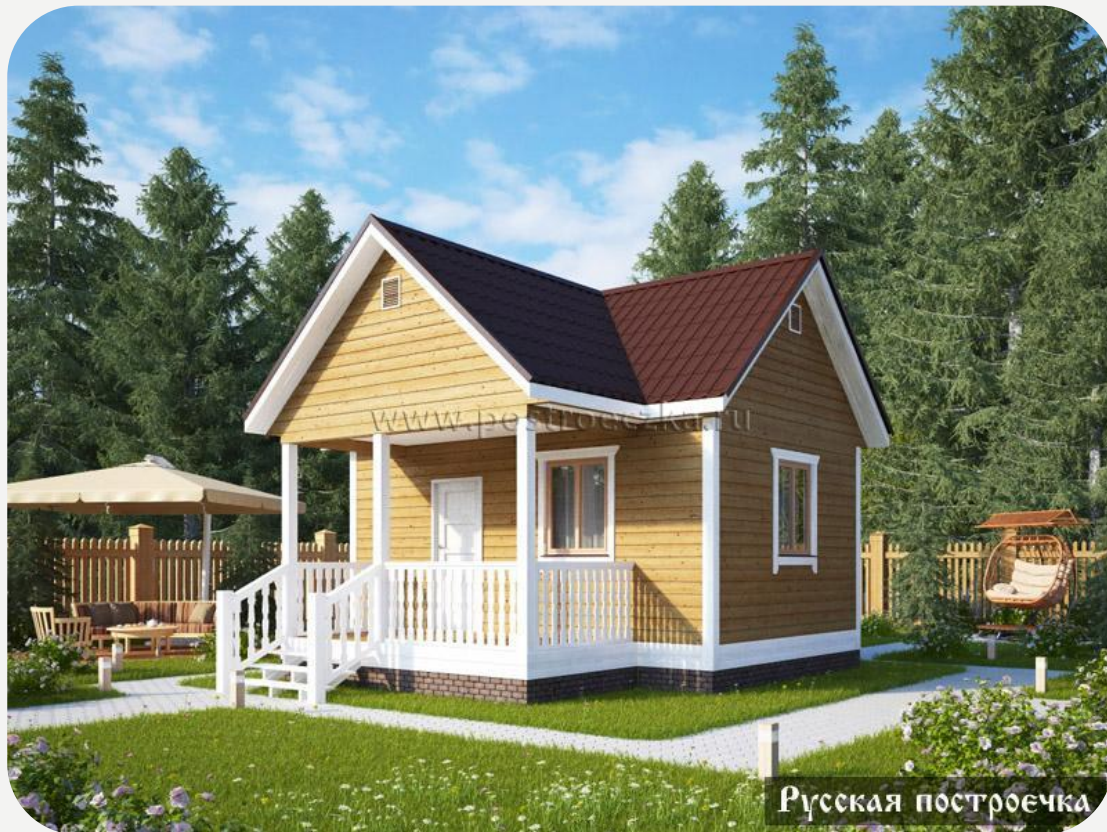


Русская постройка

Русская постройка

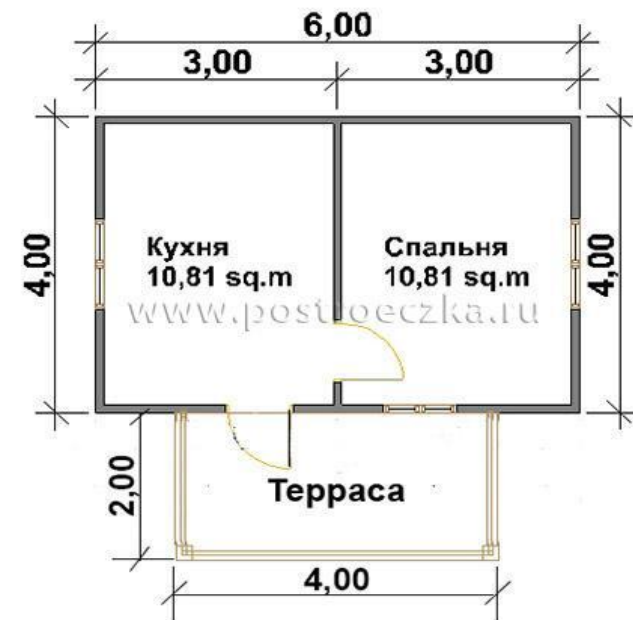
# ДОМА ОТДЫХА

- На территории будет находиться 50 домов отдыха: 10 больших и 40 малых



Русская постройка

Русская постройка



Русская постройка

Русская постройка

- Большие дома



Русская постройка

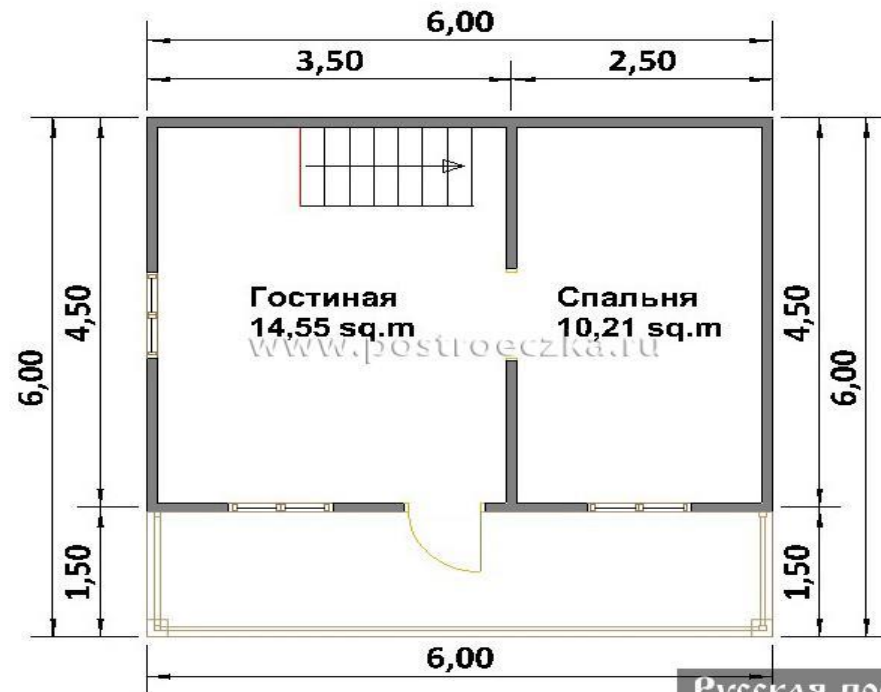
Русская постройка



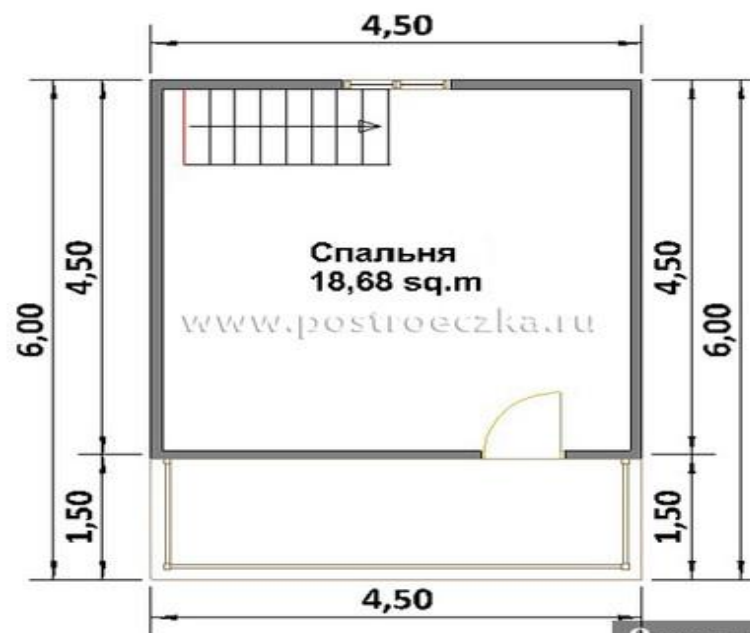


Русская постройка

Русская постройка



Русская постройка

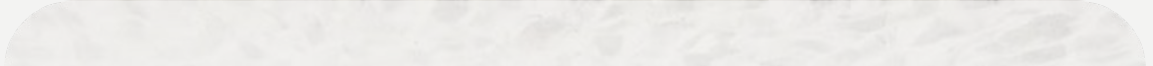


Русская постройка

# ПЛОЩАДКИ АКТИВНОГО ОТДЫХА

- На территории будут находиться площадки для активного отдыха: футбольные, волейбольные, баскетбольная а так же теннисный корт.







# КОНТАКТНЫЙ ЗООПАРК

- На территории будет находиться детский контактный зоопарк



# БАТУТЫ И ДЕТСКИЕ ПЛОЩАДКИ



# БАМПЕРБОЛ



# КВЕСТ КОМПЛЕКС

- Что такое квест?
- Многие любители [активного отдыха](#) знают, что квест-комната – это помещение, где проходит интересная и, как правило, очень увлекательная игра, в которой есть определенный сюжет. Такой квест-рум является не просто игрой, которая основывается на мышлении. Здесь каждый игрок столкнется с непростым выбором, проявит смекалку, научится правильно координировать собственные движения, использует ловкость и логику. Сценарии для прохождения таких квест комнат могут быть очень разнообразными. При том, каждый участник может выбрать либо заказать для себя соответствующее его жизненному ритму задание.



# В ДАЛЬНЕЙШЕМ:

- Планируется возведение гоночного комплекса (карты и мотокросс), а так же пейнтбольная площадка.

# **СЕТЬ РАБОЧИХ ОБЩЕЖИТИЙ**

# ПЕРВОЕ ОБЩЕЖИТИЕ

- Статус: гостиница
- Место расположение: г.Подольск
- Номерной фонд: 230 чел
- Этажность: 3 этажа
- Штат работников: 6 чел
- Уровень загрузки: 230 чел
- Ценовая политика: 300 р\сут

от 7 дней 220 р\сут проживание за месяц 6600 р

Ремонтно – строительная бригада для ввода здания в эксплуатацию – 10 чел

# ИНВЕНТАРЬ

- 3 кухни
- 12 душевых кабинок – от 12800 до 14000 р\шт
- 9 сортиров – 3000 р\шт
- 12 писсуаров – 3000 р\шт
- 3 стиральных машины (Веко 5-6kg ) – от 10000 до 16000 р\шт
- 6 Газовых плиты «Мечта» - 8000 р\шт
- 4 микроволновых печи – 3000 р\шт
- 4 чайника «Казбек 1.8л» – 600 до 700 р\шт
- 4 термопота – 2500 р\шт
- 4 холодильника – от 12000 до 15000 р\шт
- Минихолодильники Supra 42x40x2x48.5 (объем 30л) – 5000 р \шт
- Стул – 440 р\шт
- Вешелка – 580 р\шт
- Стол – 1100 – 1350 р\шт
- Тумбочка – 890 р\шт
- Комод – 3000 р \шт





- Матрасы – от 500 до 750 р\шт
- Подушки и одеяло – 550 р\шт
- Комплекты постельного белья – от 300 до 400 р\шт



# ВТОРОЕ ОБЩЕЖИТИЕ

- Статус: гостиница
- Место расположение: г.Подольск
- Номерной фонд: 450 чел
- Этажность: 3 этажа
- Штат работников: 6 чел
- Уровень загрузки: 450 чел
- Ценовая политика: 300 р\сут

от 7 дней 220 р\сут проживание за месяц 6600 р

Ремонтно – строительная бригада для ввода здания в эксплуатацию – 10 чел

# ТРЕТЬЕ ОБЩЕЖИТИЕ

- Статус: гостиница
- Место расположение: г.Подольск
- Номерной фонд: 560 чел
- Этажность: 5 этажа
- Штат работников: 8 чел
- Уровень загрузки: 560 чел
- Ценовая политика: 300 р\сут

от 7 дней 220 р\сут проживание за месяц 6600 р

Ремонтно – строительная бригада для ввода здания в эксплуатацию – 10 чел

# ЧЕТВЕРТОЕ ОБЩЕЖИТИЕ

- Статус: гостиница
- Место расположение: г.Подольск д.Бережки
- Номерной фонд: 800 чел
- Этажность: 3 этажа
- Штат работников: 14 чел
- Уровень загрузки: 800 чел
- Ценовая политика: 300 р\сут

от 7 дней 220 р\сут проживание за месяц 6600 р

Ремонтно – строительная бригада для ввода здания в эксплуатацию – 10 чел

- По каждому общежитию, расход-лист на строительные материалы будет подан по началу работ.
- Так же необходимо приобретение автомобиля марки:
- hyundai porter с рефрижератором – от 1.5млн до 1.6млн р
- toyota corolla – от 800 тыс до 1 млн р

**СПАСИБО ЗА ВНИМАНИЕ!**