

# **Алгоритмическая система КУМИР**

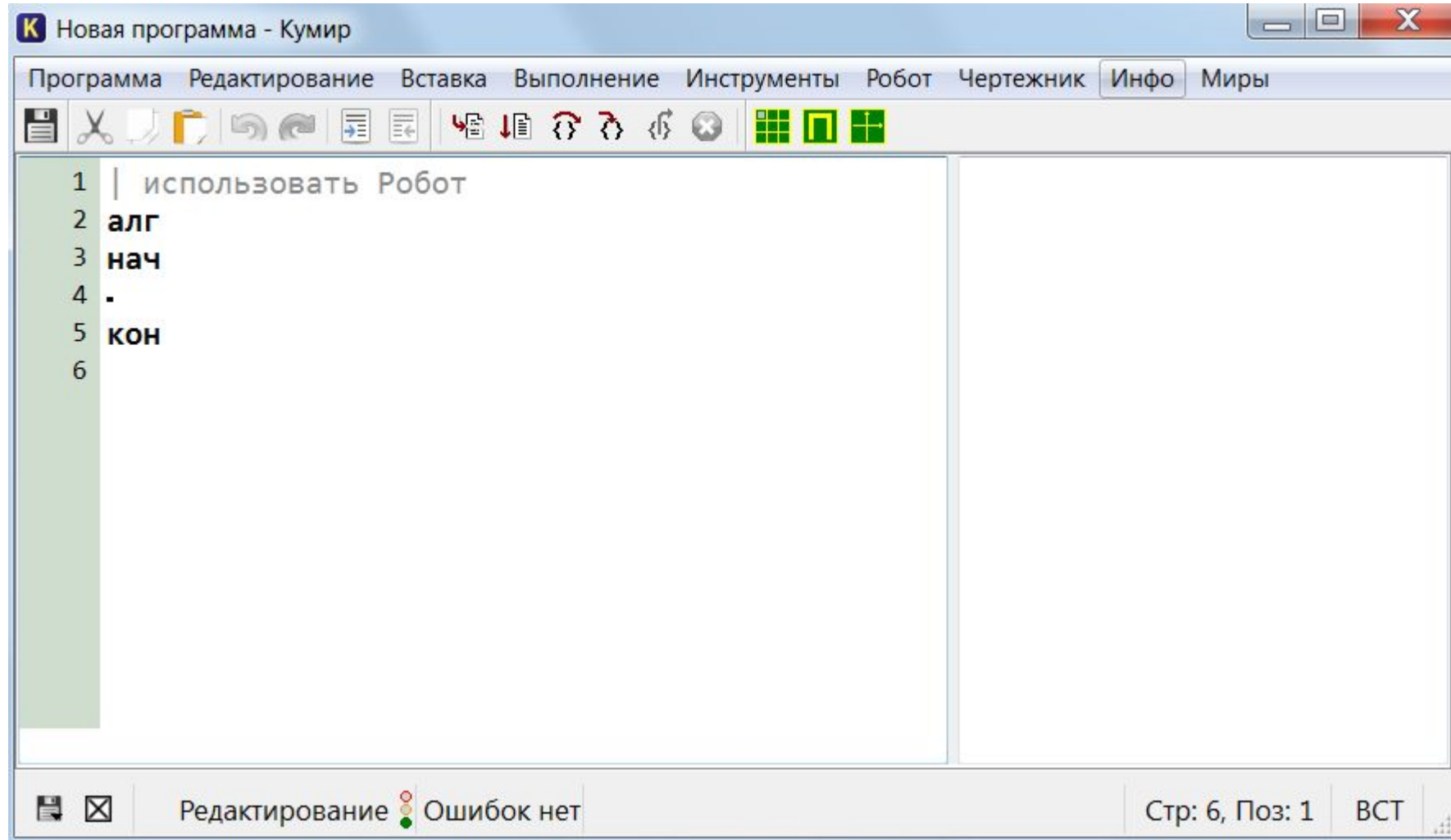
## **Урок 1**

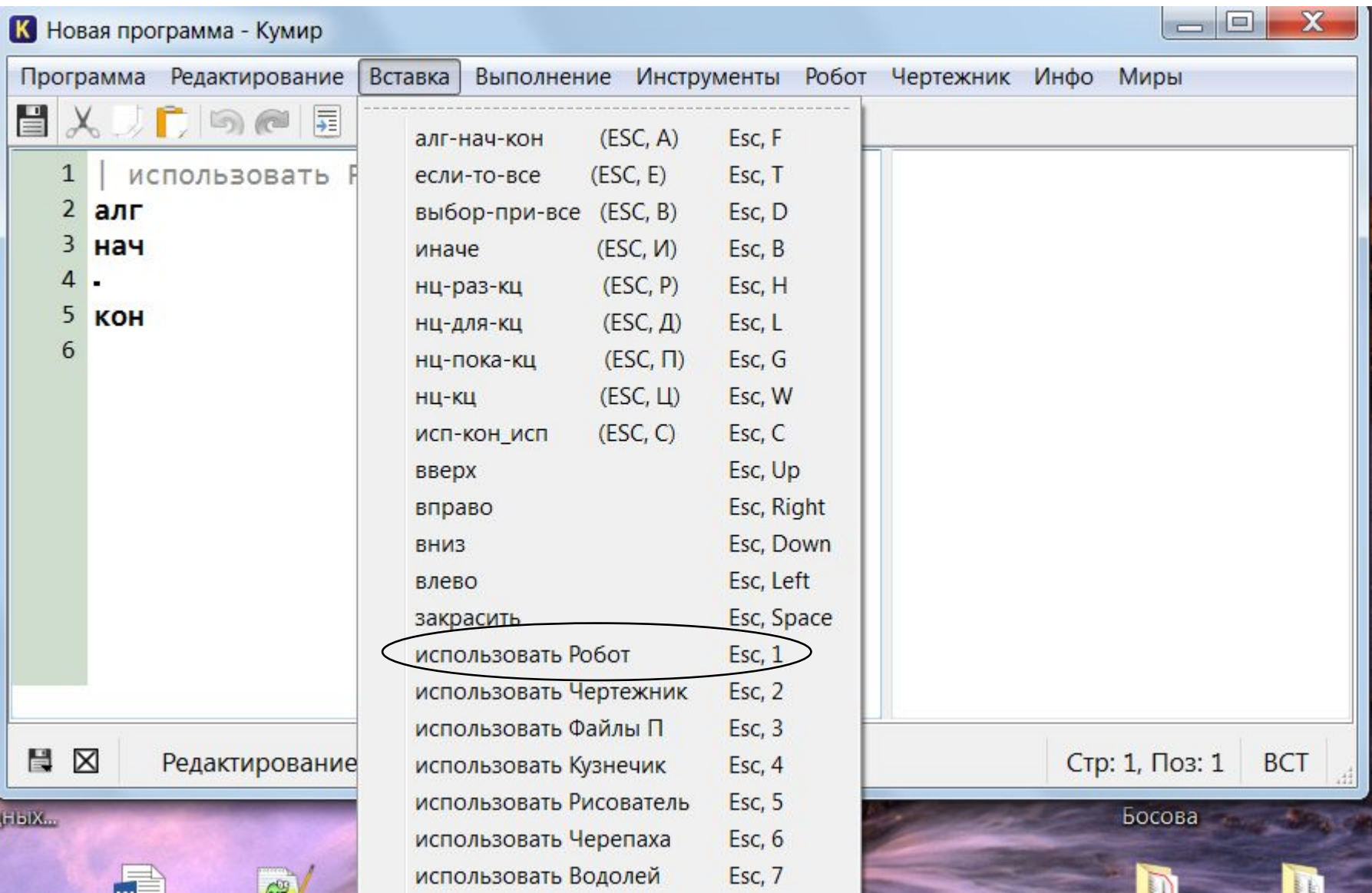
# Исполнитель Робот

- Исполнитель «РОБОТ» умеет перемещаться на клетчатой плоскости.
- У РОБОТА есть пять команд: **вверх, вниз, влево, вправо, закрасить.**
- При выполнении первых четырёх команд РОБОТ перемещается на одну клетку соответственно: вверх, вниз, влево, вправо.
- При выполнении команды Закрасить – закрашивает ту клетку, в которую он переместился.
- Для начала работы с Роботом необходимо выполнить команду: **Вставка - Использовать**
- **Робот.**

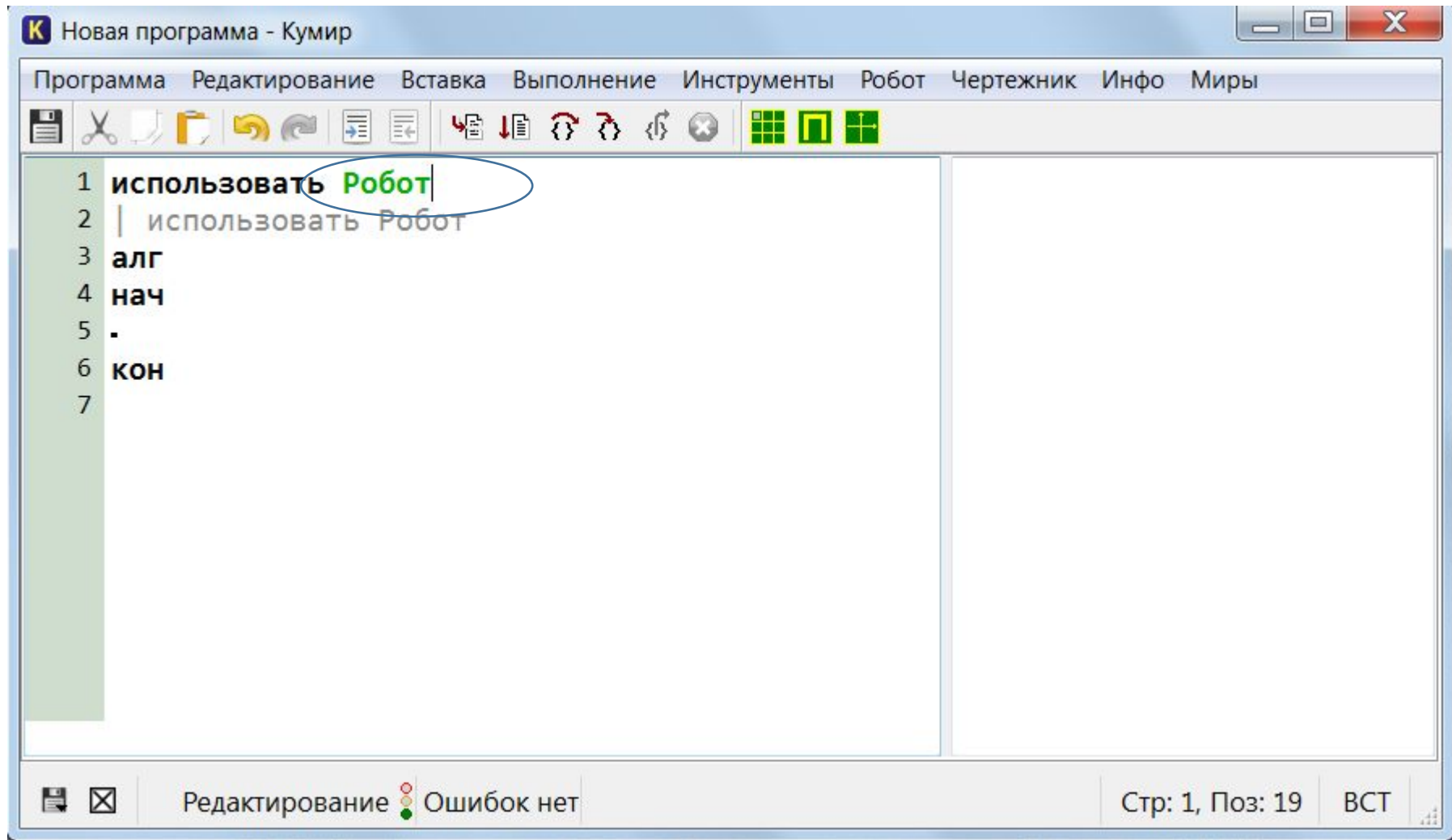
Загрузить программу КУМИР можно с сайта <http://sofrare.ru/windows/kumir>

Так выглядит рабочее поле Робота.

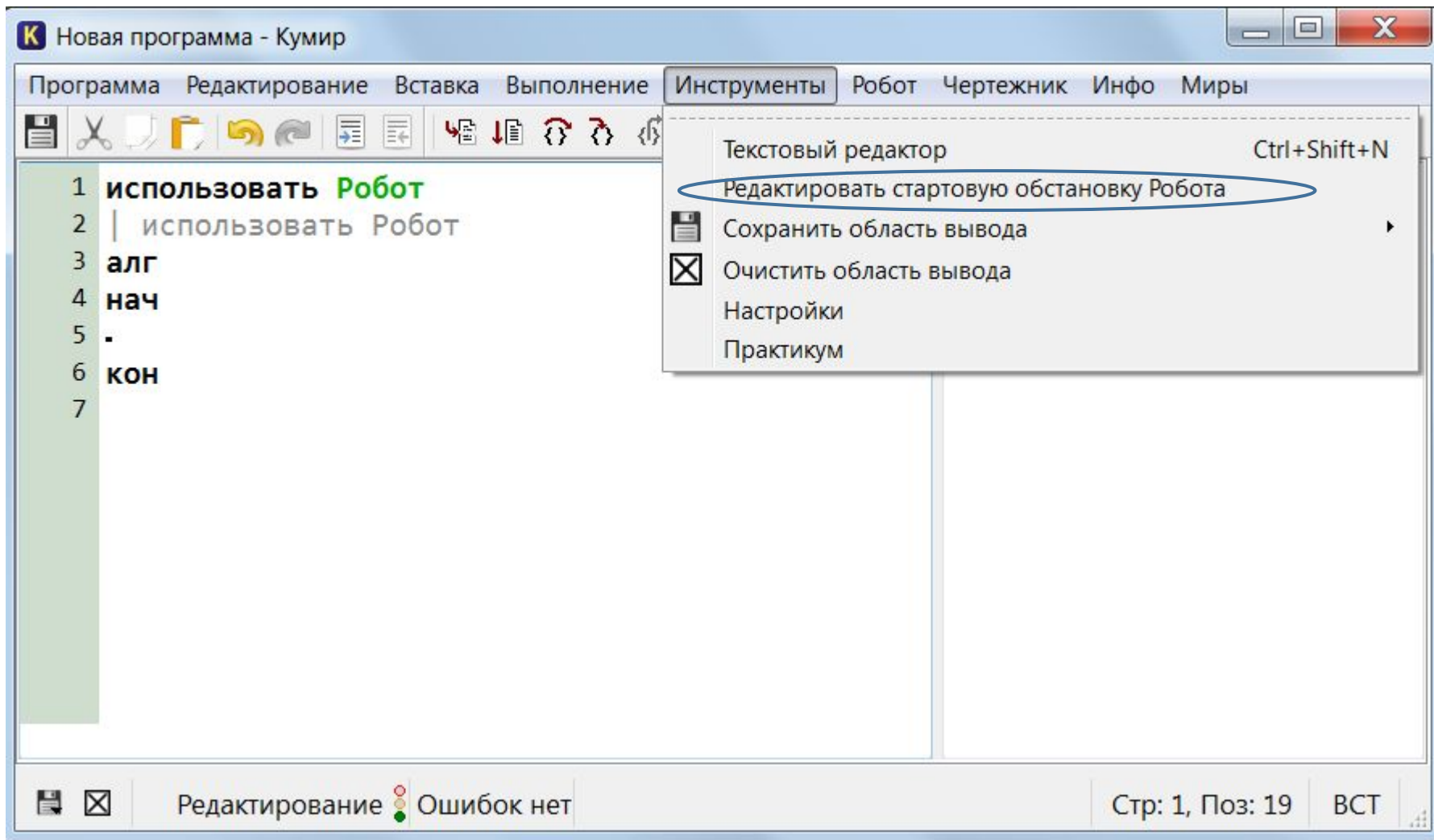




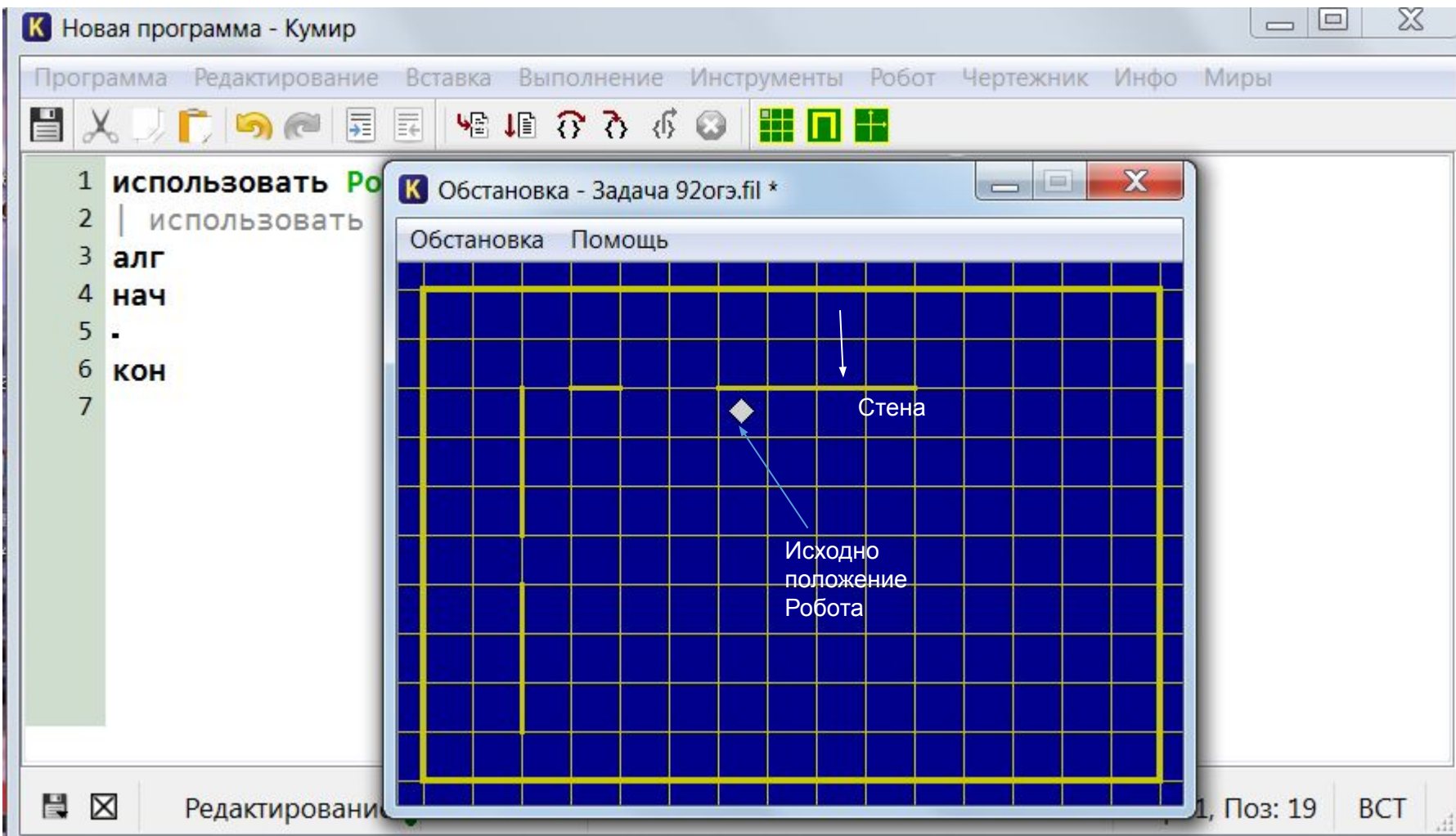
Чтобы запустить Робот, необходимо зайти в меню Вставка и нажать строчку «использовать Робот»



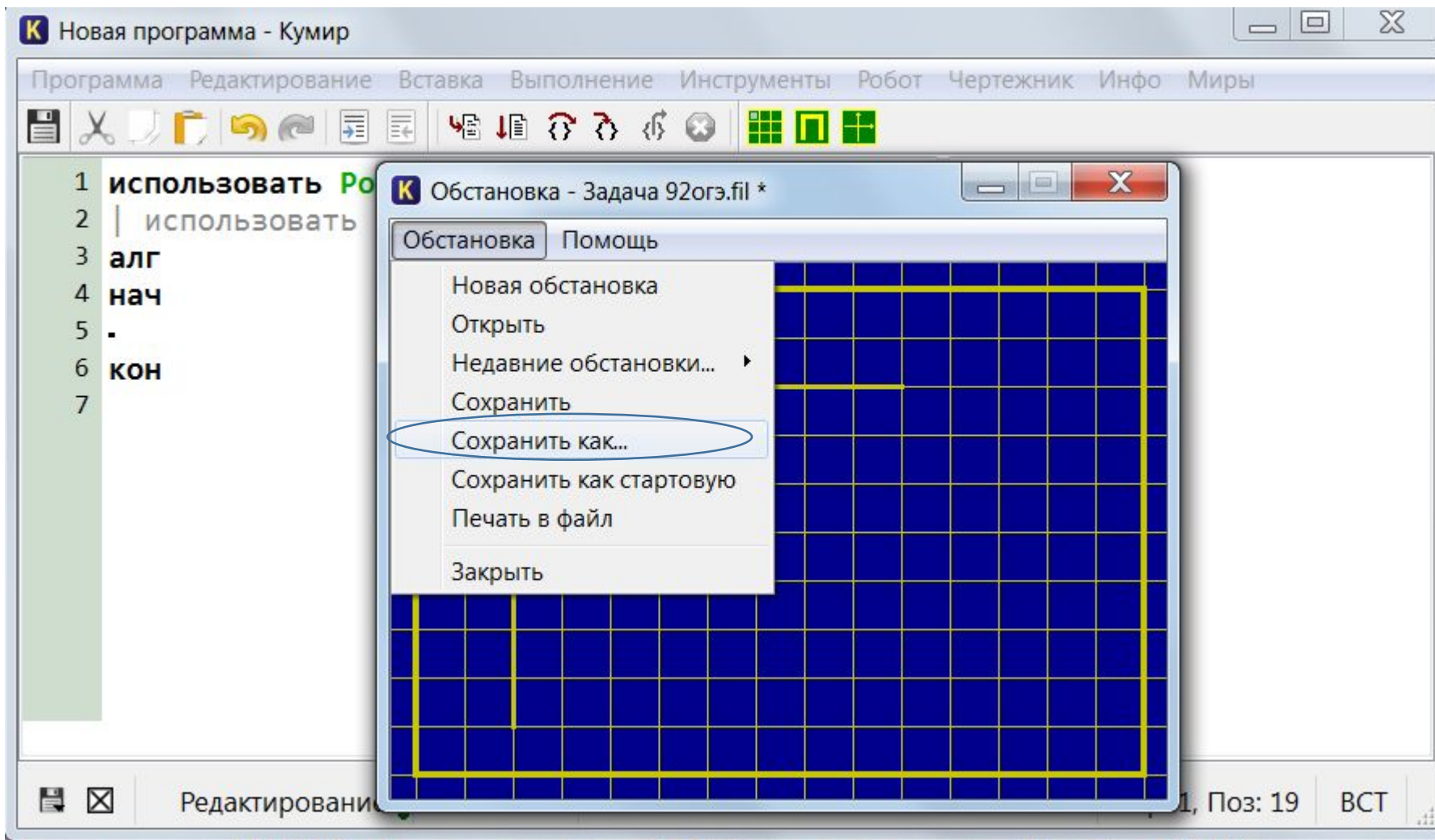
Надпись Робот  
должна стать  
зеленого цвета.



Чтобы создать стартовую обстановку для Робота, заходим в меню Инструменты и выбираем строку «Редактировать стартовую обстановку Робота»

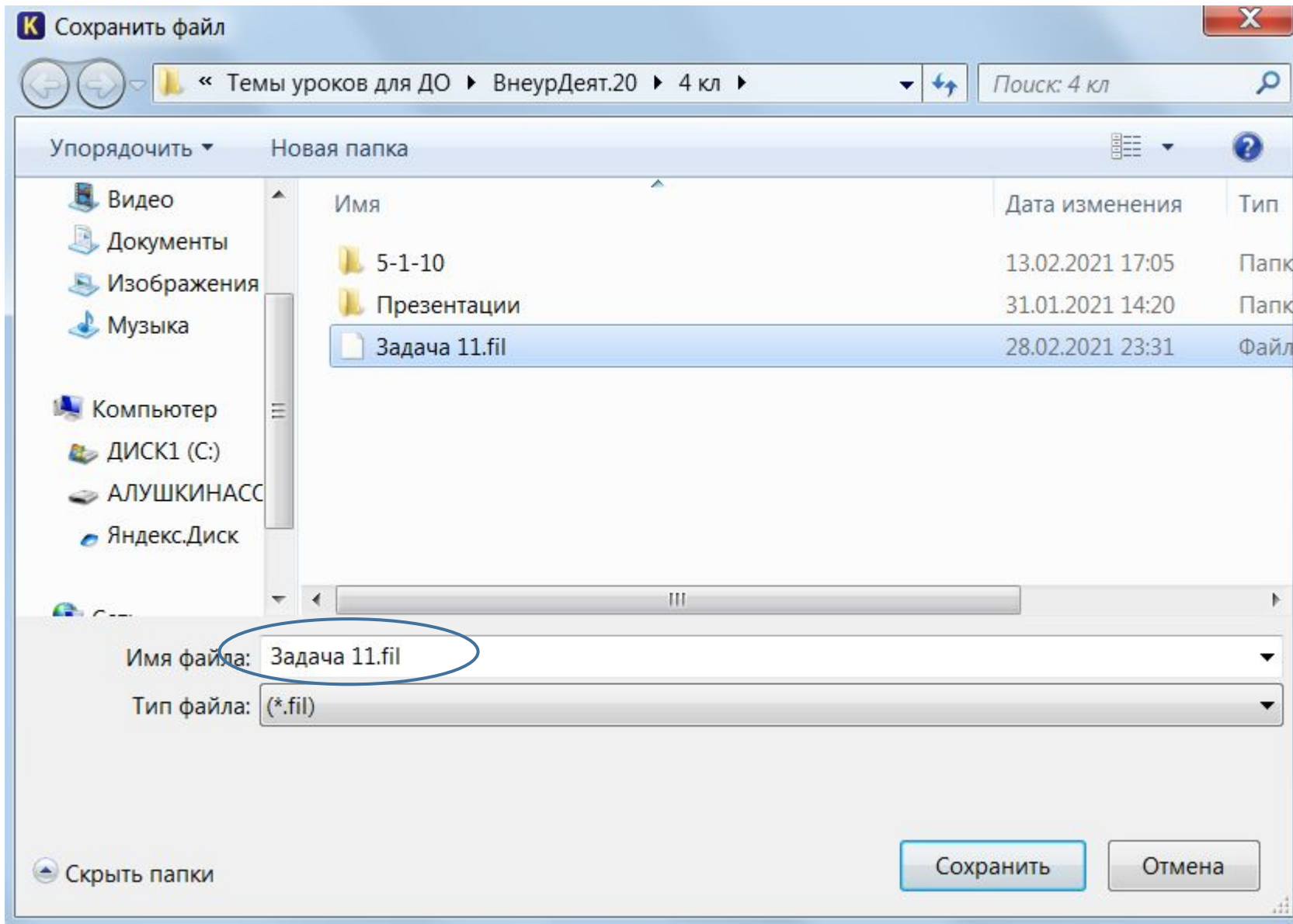


Редактируемое поле всегда синего цвета, ромбик – это Робот, стены можно ставить или убирать кликом мышки.

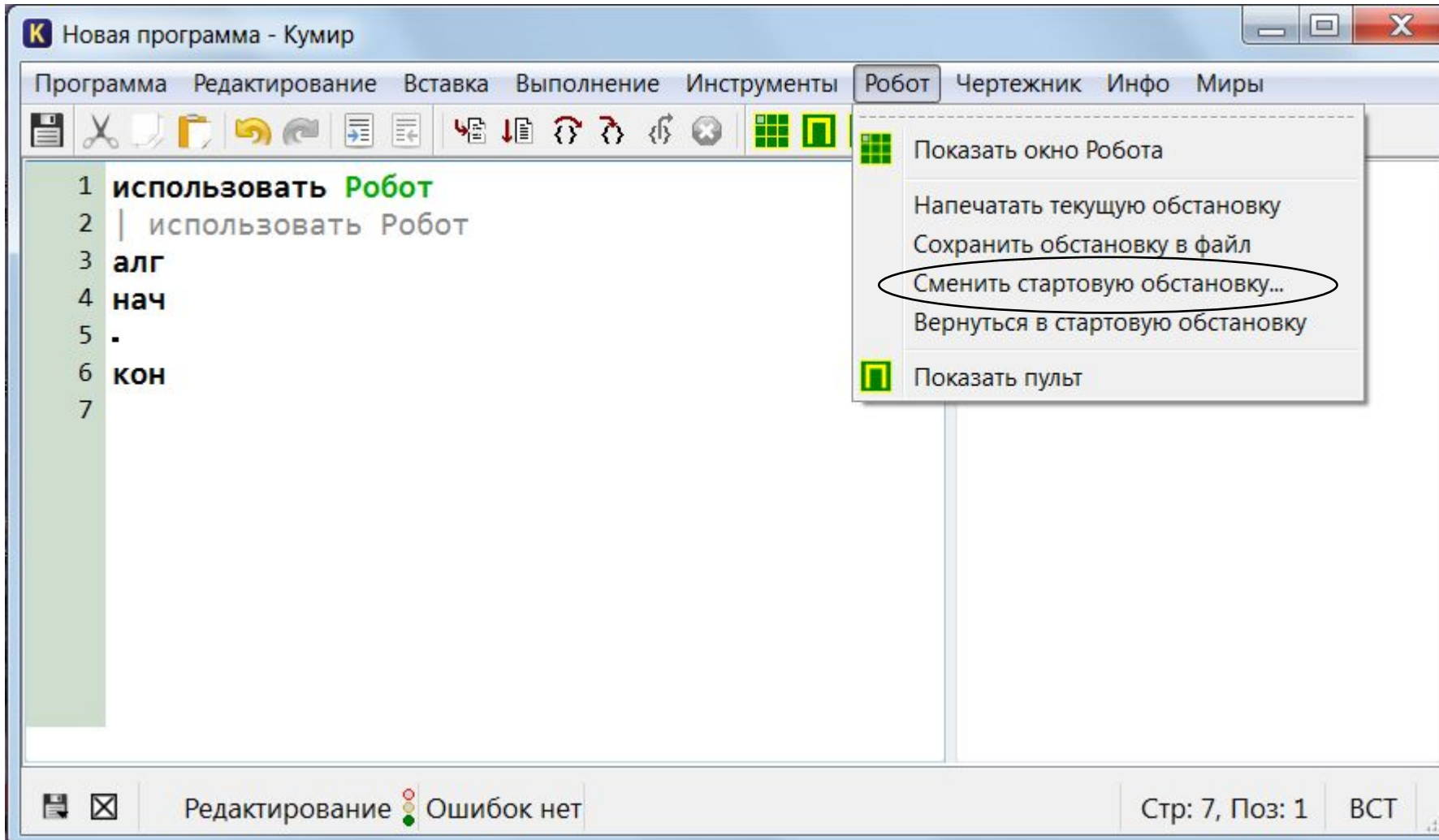


Затем кликаем мышкой по слову Обстановка и в меню выбираем строку Сохранить как, то есть записываем условие задачи – исходное положение Робота.

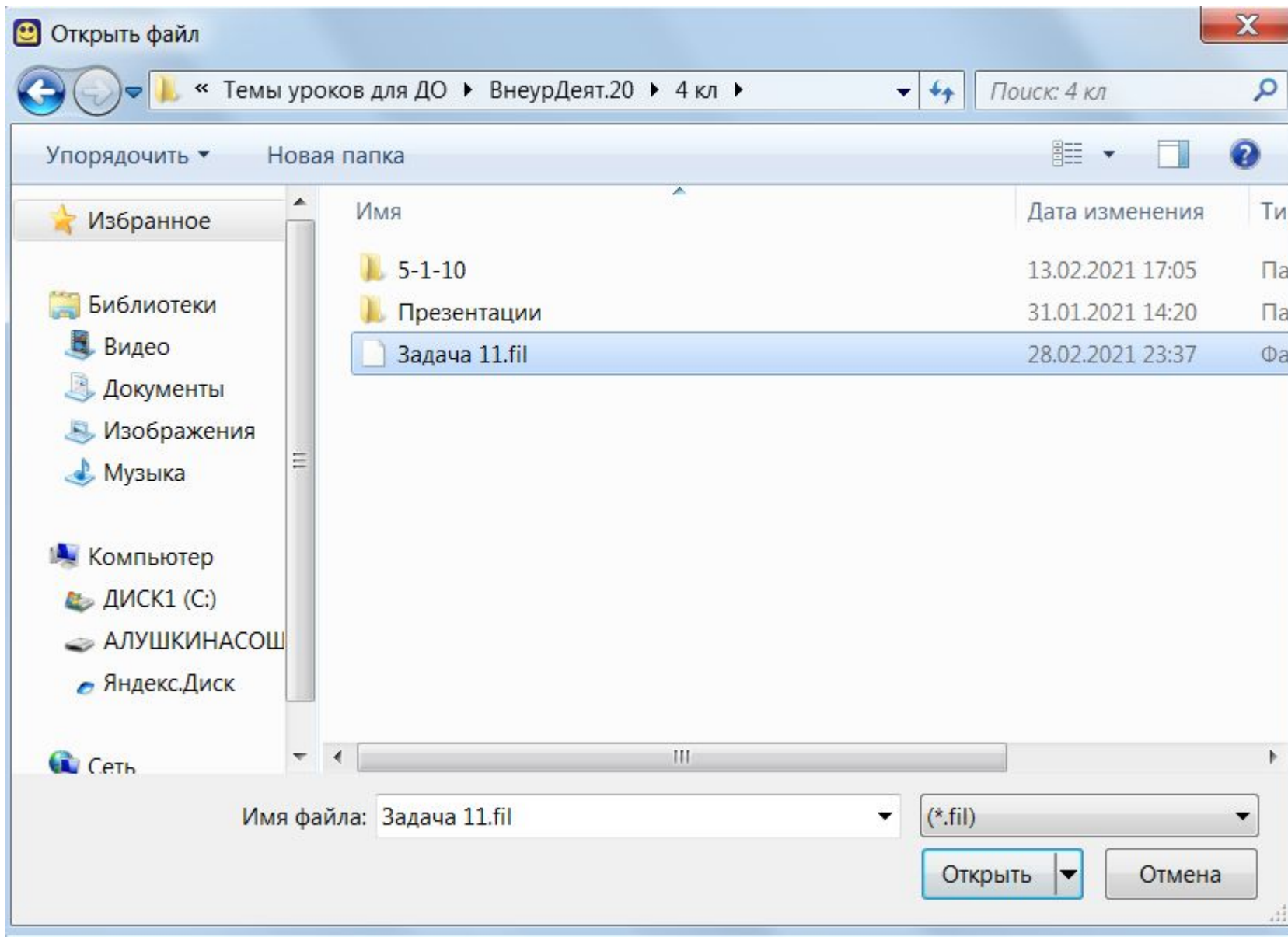




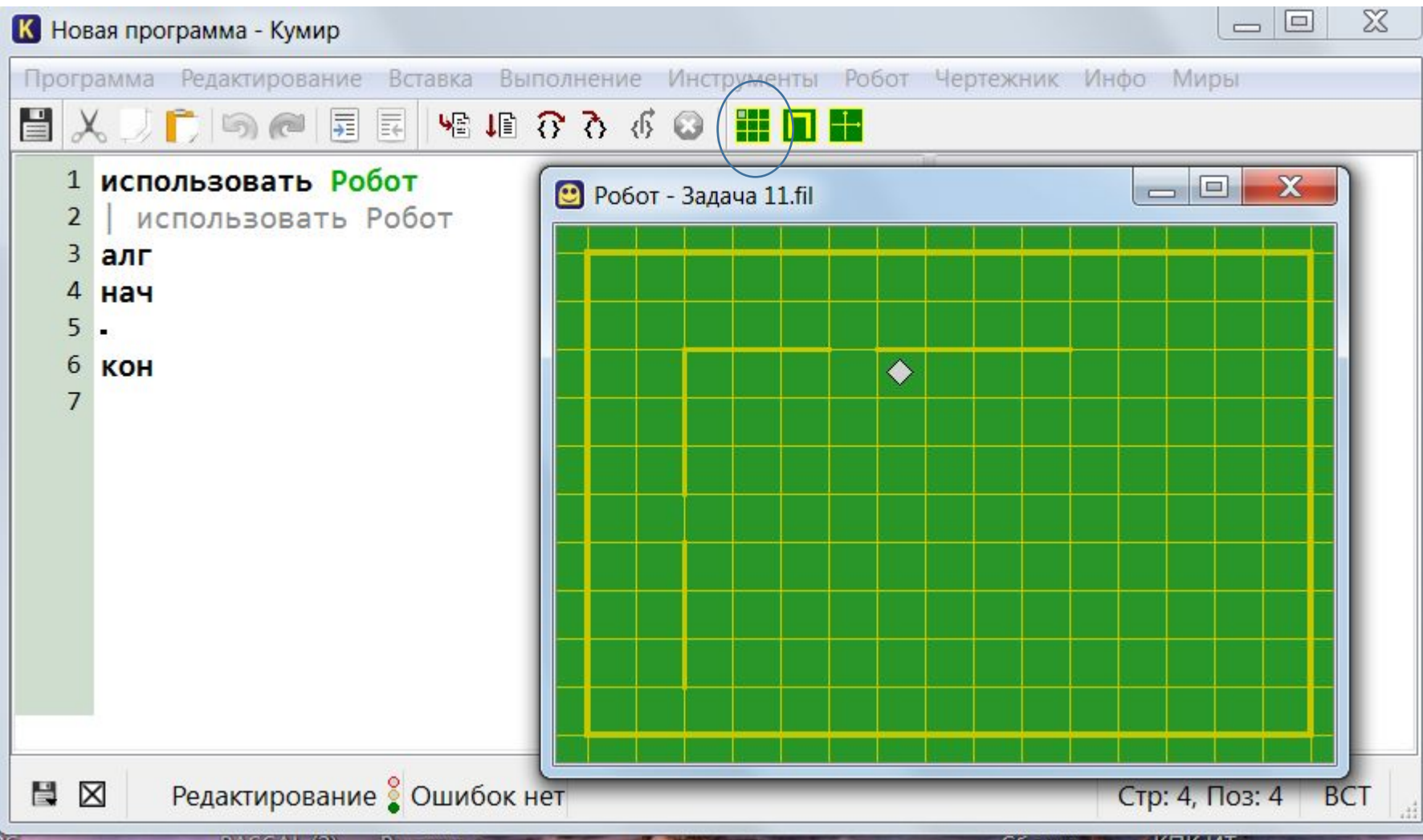
Записываем имя файла в папку и нажимаем Сохранить



Затем открываем меню Робот и выбираем Сменить стартовую обстановку

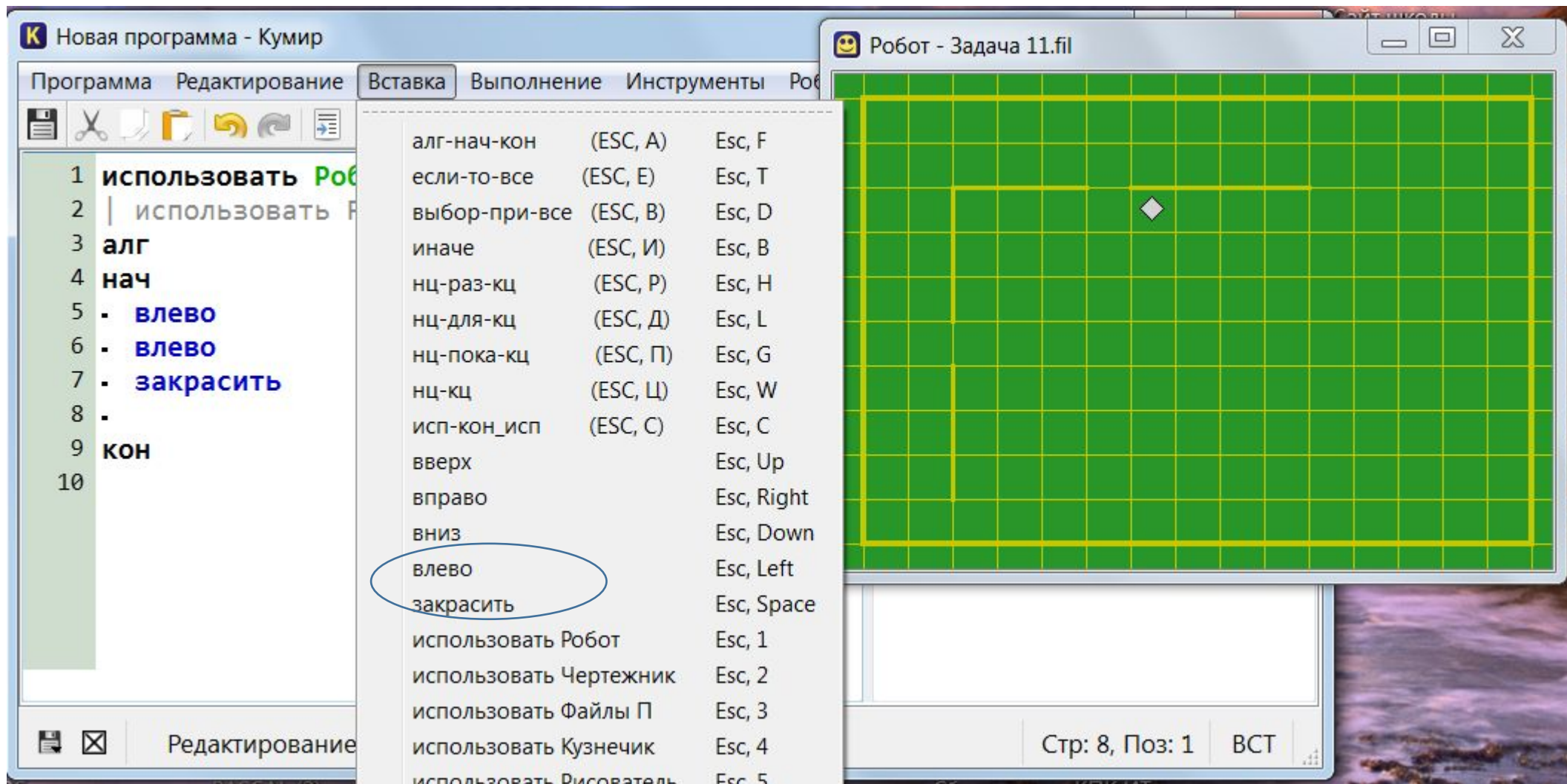


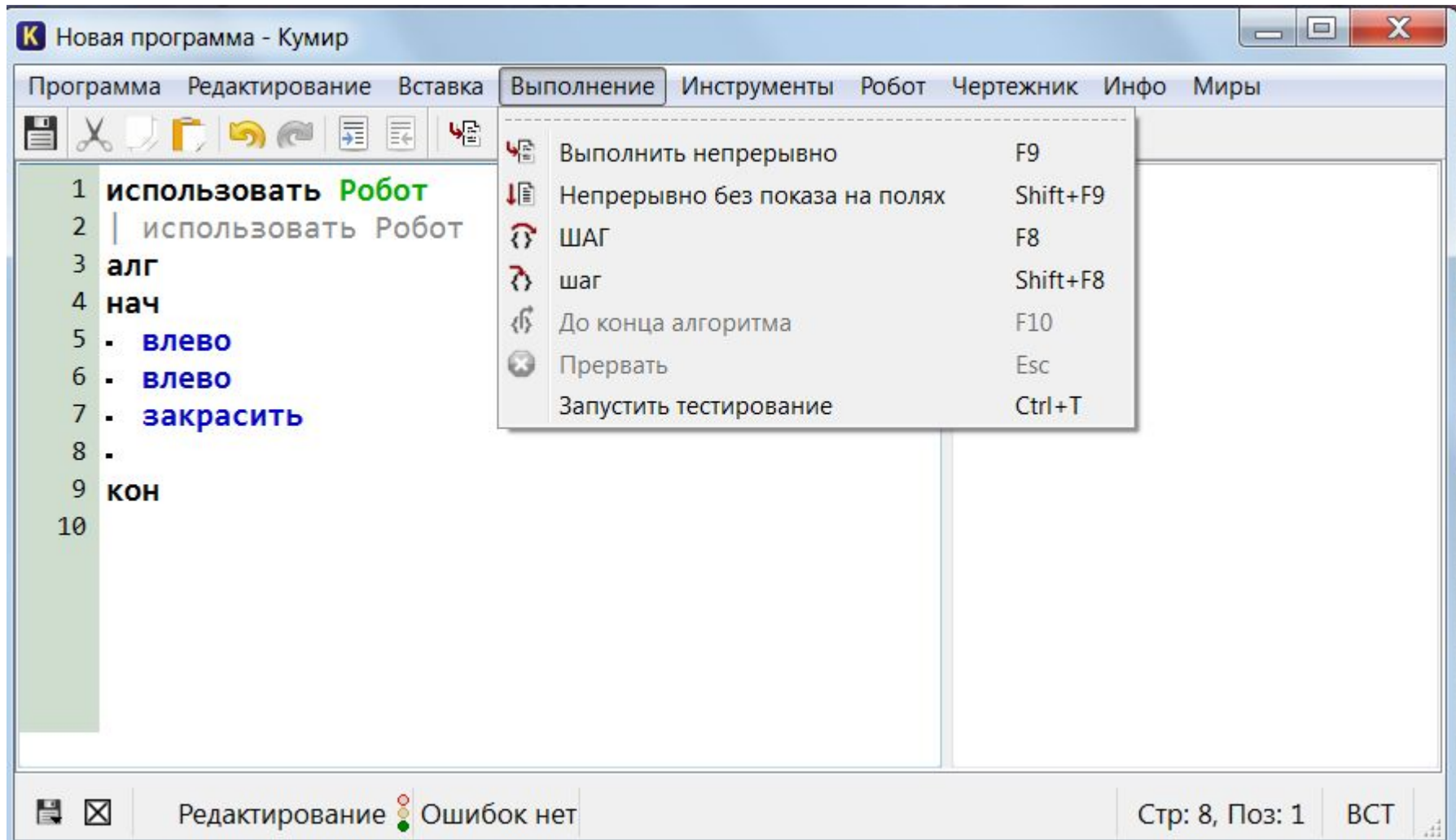
Загрузить задачу 11.fil,  
нажав Открыть



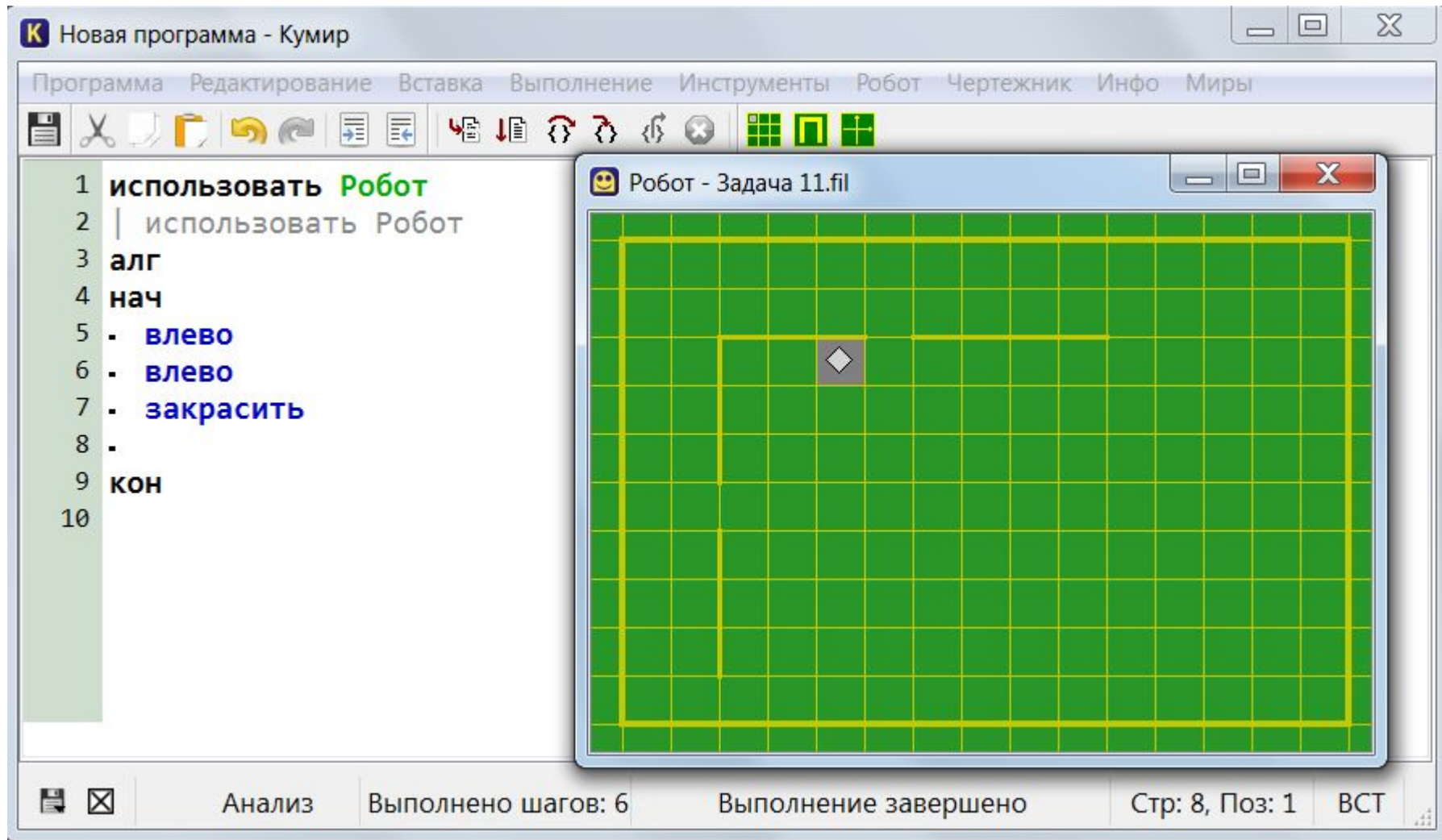
Нажав указанную кнопку, мы увидим условие задачи на уже зеленом поле.

Задача. Закрасить стену сверху и с левой стороны. Выбираем меню Вставка и мышкой выбираем нужные команды на каждой строчке.

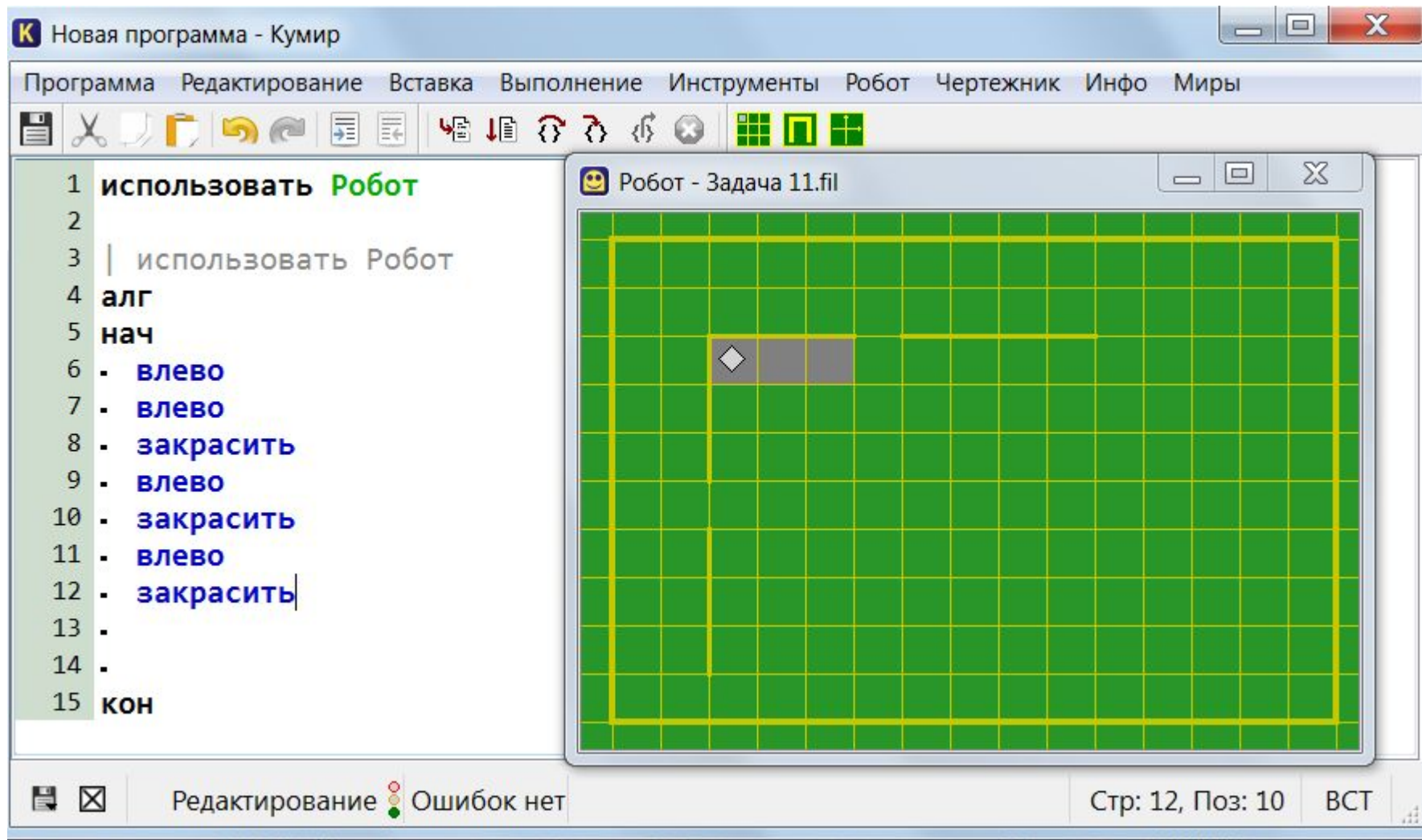




Чтобы запустить выполнение программы можно просто нажать клавишу F9.



После запуска программы, имеем такой результат.



Добавляем команды, и закрашиваем стену до угла.

**Закончить задание**, закрасив стену слева. Важно помнить, что при каждом пуске программы с помощью клавиши F9, необходимо заходить в Меню Робот и нажимать строчку **Вернуться в стартовую обстановку**.