

ФОВИЗМ



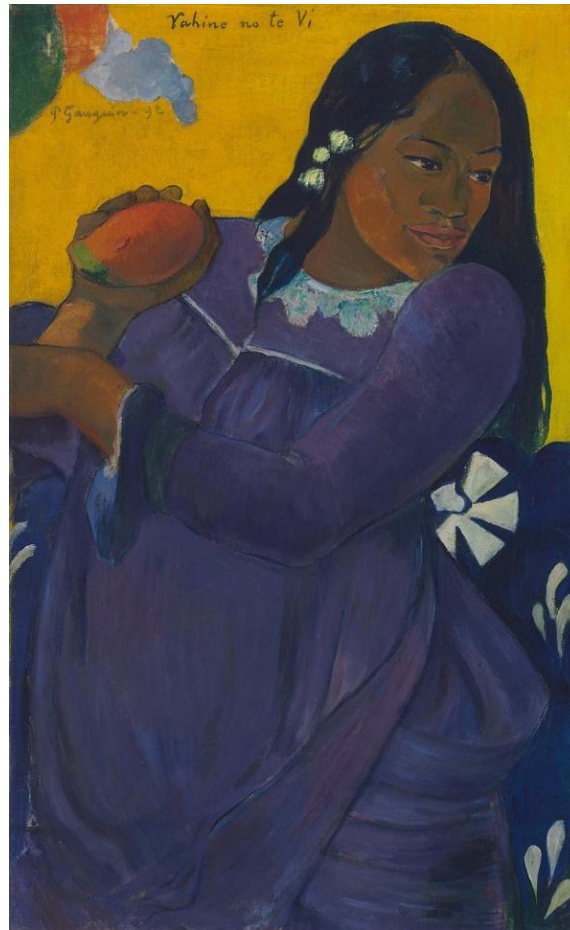
Фови́зм (фр. *Fauvisme*, от фр. *fauve* — дикий) — направление во французской живописи конца XIX (зачатки) — начала XX века (официальное начало). Классическим периодом фовизма принято считать время с 1904 по 1908 год. Наиболее важный этап приходится на 1905—1907 годы. Характерный приём фовизма — обобщение пространства, объёма и рисунка, сведение формы к простым очертаниям, исчезновение светотени и линейной перспективы.

Непосредственными предшественниками фовистов можно считать постимпрессионистов и в смысле хронологического соответствия, и с точки зрения художественных методов. Постимпрессионисты, как и фовисты, отдавали предпочтение субъективному интенсивному цвету — в отличие от импрессионистов, которые использовали мягкие натуральные оттенки. Художественное влияние таких художников, как Ван Гог и Гоген, было связано с использованием примитивного рисунка, плоской перспективы и интенсивного цвета.

Другой ключевой фигурой для фовизма был Поль Сезанн. Особенностью его работ принято считать монументальный характер живописи даже в тех случаях, когда речь шла об изображениях небольшого формата: Сезанн создал новый художественный норматив, который использовали и на который опирались фовисты.

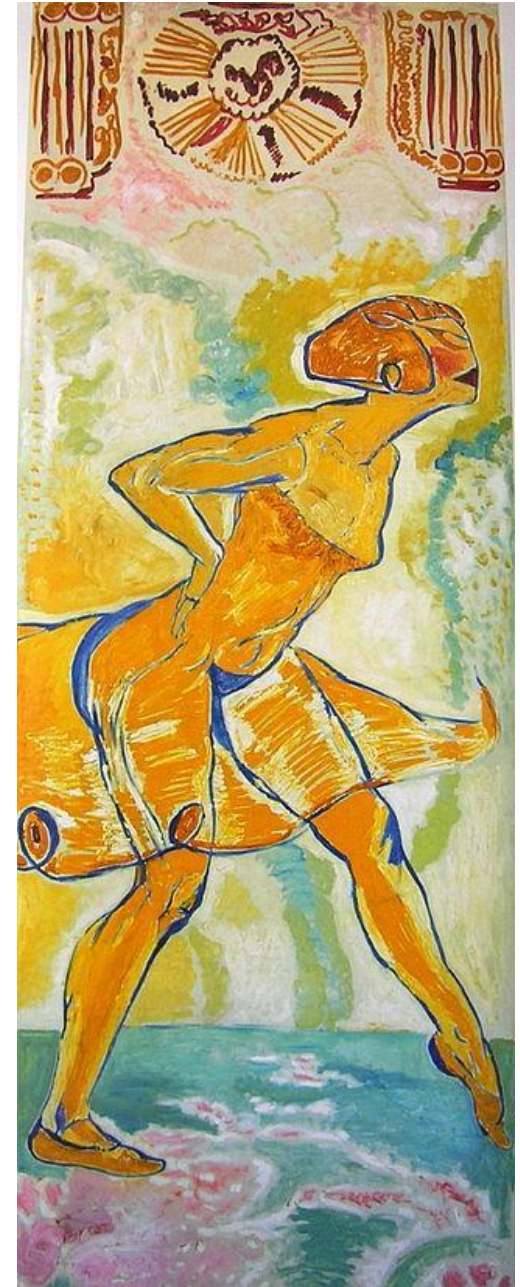
Возникновение фовизма также связывают с именем Гюстава Моро — художника-символиста и профессора Школы изящных искусств, в классах которого в 1890-е годы учились Анри Матисс, Альбер Марке, Жорж Руо и другие мастера. Иногда Моро называют идеологическим вдохновителем движения, человеком, который обозначил для своих учеников основные направления будущего движения. Интерес к чистому цвету, заданный Моро, стал отправной точкой для фовистов.

Поль Гоген. Женщина с манго. 1892.



К специфическим чертам живописи фовистов относятся динамичность рисунка, спонтанность, стремление к эмоциональному напряжению. Основными художественными элементами фовистов стали интенсивный яркий цвет, чистота и резкость, интенсивно открытые локальные оттенки, сопоставление контрастных хроматических плоскостей. Для фовизма характерен интенсивный яркий цвет, упрощением формы и нарушение принципов линейной перспективы, которая в работах художников-фовистов становится аналитическим началом.

Меродак-Жанно. «Жёлтая танцовщица» (1912)



КОНЕЦ
