

**«Общая характеристика типа
Кольчатые черви на примере
дождевого червя»**

тип Кольчатые черви



Многообразие кольчатых червей



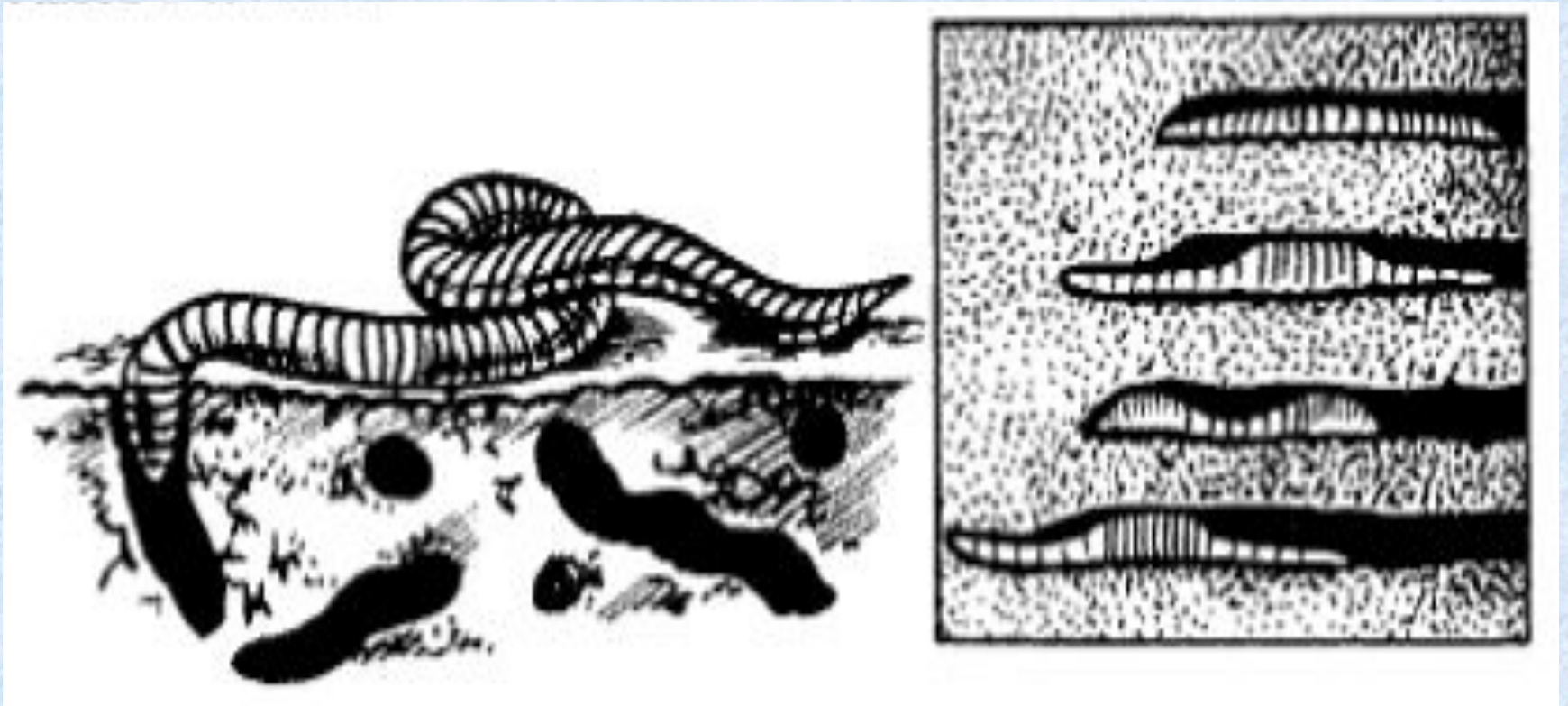
Внешний вид дождевого червя



Кожно-мускульный мешок



Движение дождевого червя

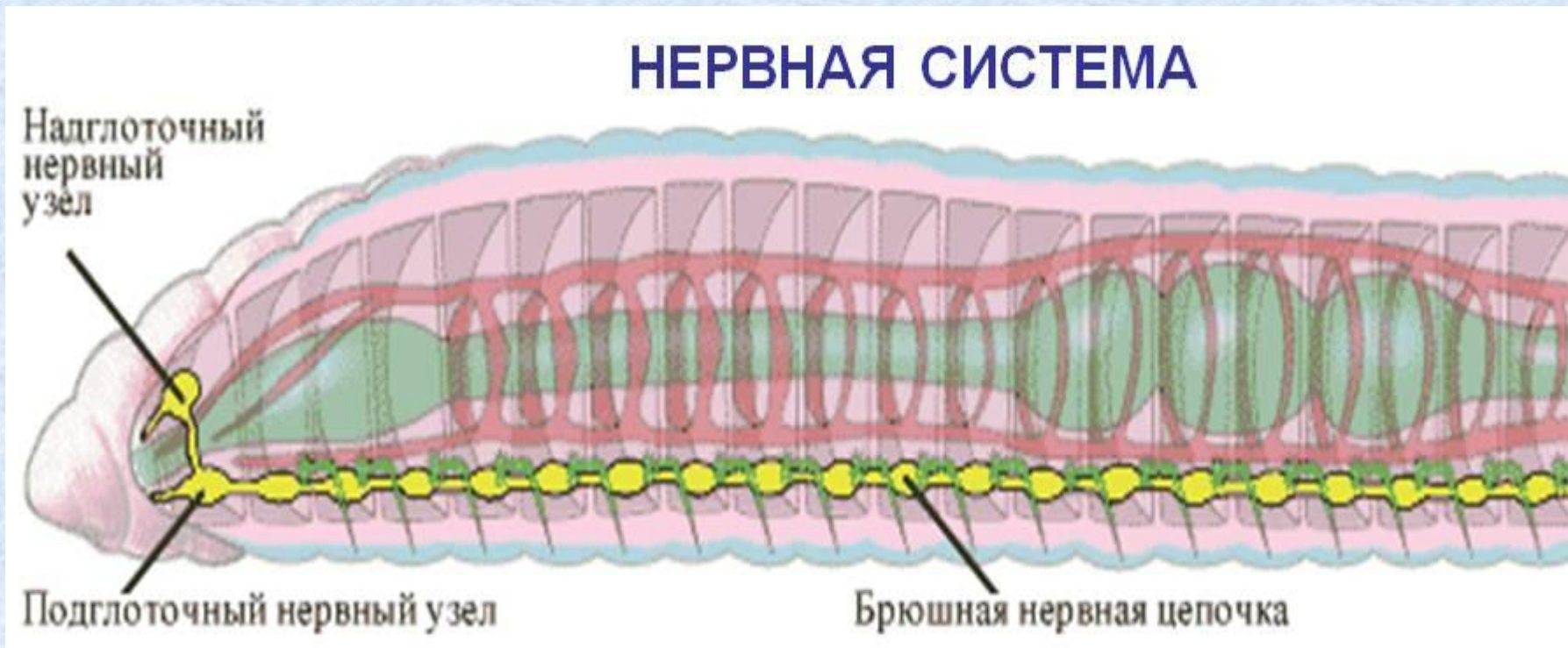


Строение тела

Тип Кишечнополостные	Тип Плоские черви	Тип Круглые черви	Тип Кольчатые черви
Двухслойные животные с лучевой симметрией тела.	Трёхслойные животные с двусторонней симметрией тела.	Трёхслойные животные с двусторонней симметрией тела. Снаружи покрыты многослойной кутикулой.	Трёхслойные двусторонне-симметричные животные. Тело сегментированное. Характерны выросты тела – щетинки.

Внутреннее строение дождевого червя

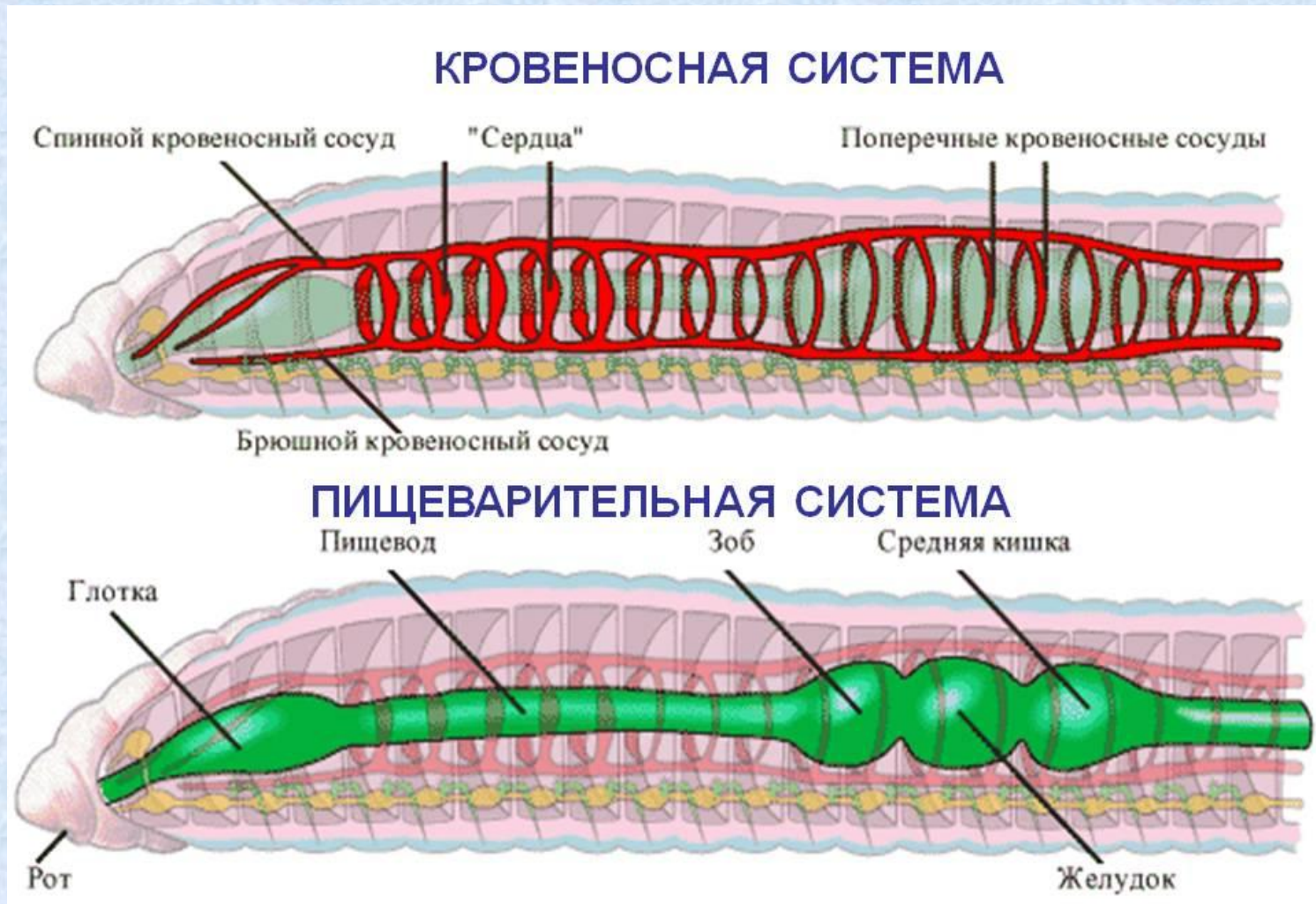
червя



Нервная система

Тип Кишечнополостные	Тип Плоские черви	Тип Круглые черви	Тип Кольчатые черви
Диффузного типа	Нервные узлы на переднем и заднем конце тела, соединённые перемычками	Окологлоточное нервное кольцо, шесть нервных стволов. Два главных соединяются перемычками.	Окологлоточное нервное кольцо. Брюшная нервная цепочка.

Внутреннее строение дождевого червя



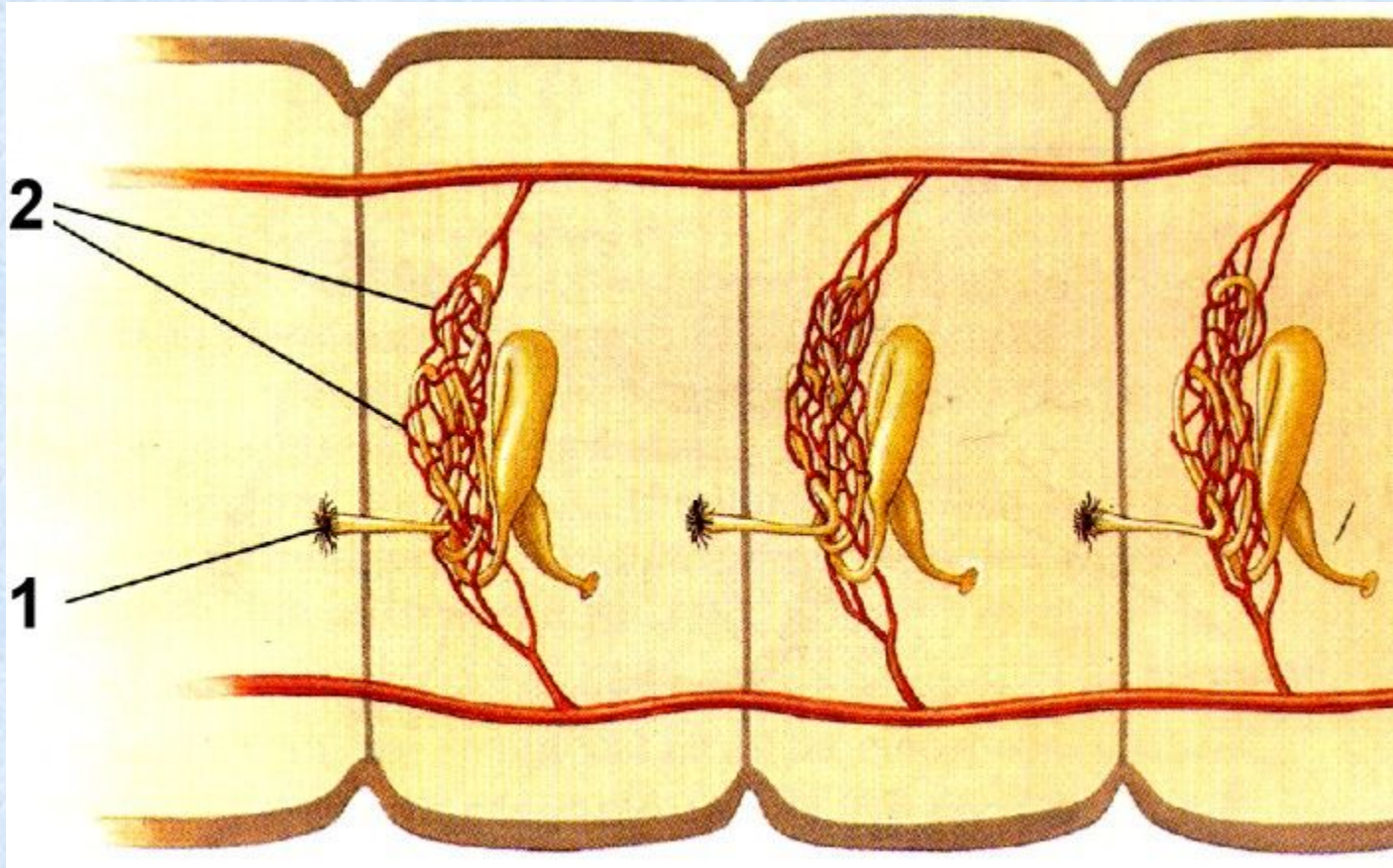
Кровеносная система

Тип Кишечнополостные	Тип Плоские черви	Тип Круглые черви	Тип Кольчатые черви
_____	_____	_____	Замкнутая. Состоит из сосудов. Есть примитивные «сердца»

Пищеварительная система

Тип Кишечнополостные	Тип Плоские черви	Тип Круглые черви	Тип Кольчатые черви
<p>Пища обрабатывается в пищеварительной полости, затем частицы фагоцитируются эпителиально – мускульными клетками и перевариваются.</p>	<p>Замкнутого типа. Рот, мускулистая глотка и замкнутая кишка.</p>	<p>Сквозного типа рот анус. Кишка слабо дифференцированная.</p>	<p>Сквозного типа рот анус. Появляется зоб.</p>

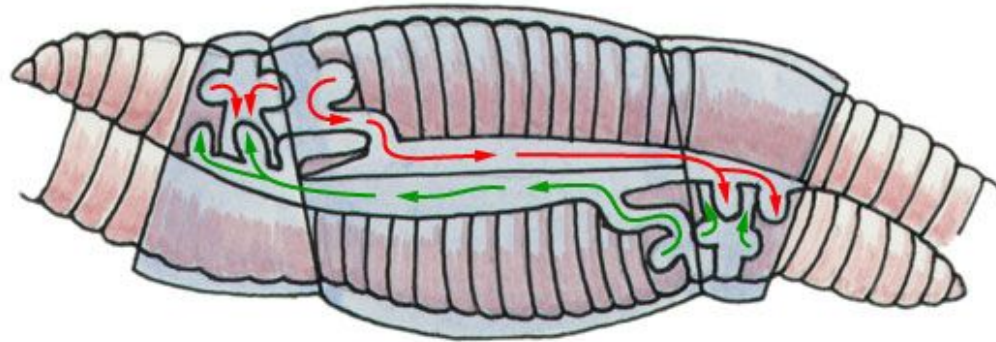
Выделительная система



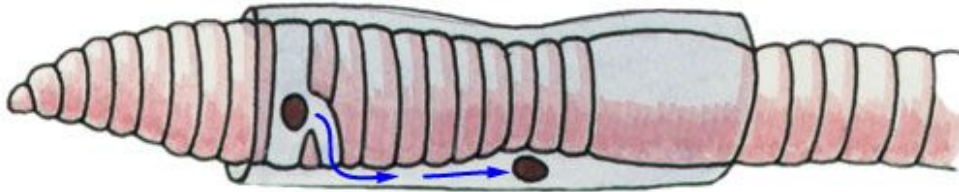
Выделительная система

Тип Кишечнополостные	Тип Плоские черви	Тип Круглые черви	Тип Кольчатые черви
_____	Система разветвлённых канальцев	Одноклеточные кожные железы	Пара трубочек – метанефридиев в каждом членике

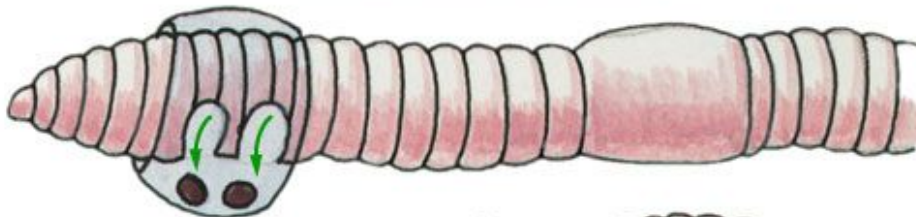
Размножение



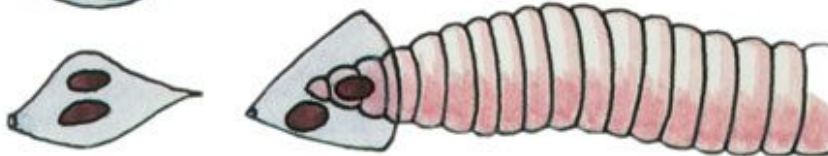
1. Копуляция гермафродитных особей — взаимный обмен сперматозоидами.



2. Откладка яиц в поясок.

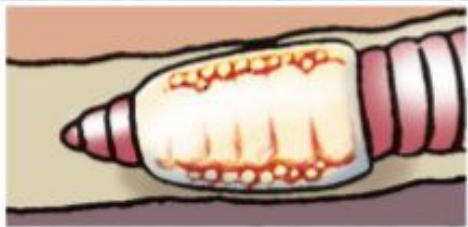


3. Оплодотворение яиц в пояске сперматозоидами из семяприемника. Кокон движется к голове червя.



4. Откладка кокона.

Размножение



Образующийся кокон



Кокон с яйцами



Выход червей из кокона



Половая система и размножение

Тип Кишечнополостные	Тип Плоские черви	Тип Круглые черви	Тип Кольчатые черви
Размножаются бесполом путём (почкование) и половым путём. Половые клетки образуются в эктодерме	Гермафродиты. Семенники, яичники, сложная система протоков для половых клеток.	Раздельнополые животные. Половой диморфизм. Откладывают яйца, но есть и живородящие.	Гермафродиты. Оплодотворение перекрёстное, внутреннее.