

# Антропогенез

часть 14

"ранние *Homo*" *Homo habilis*:

неумелые руки

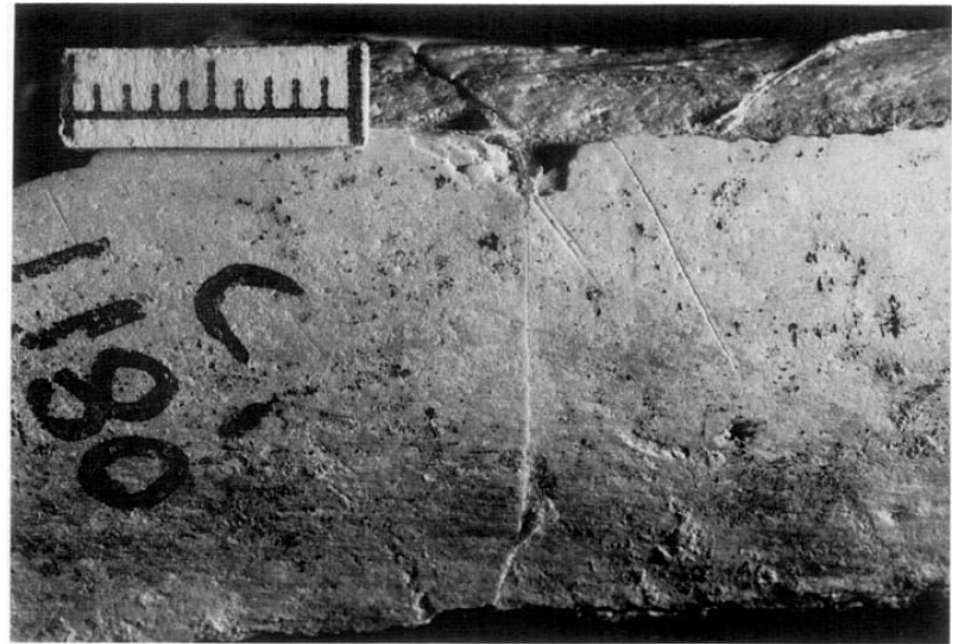
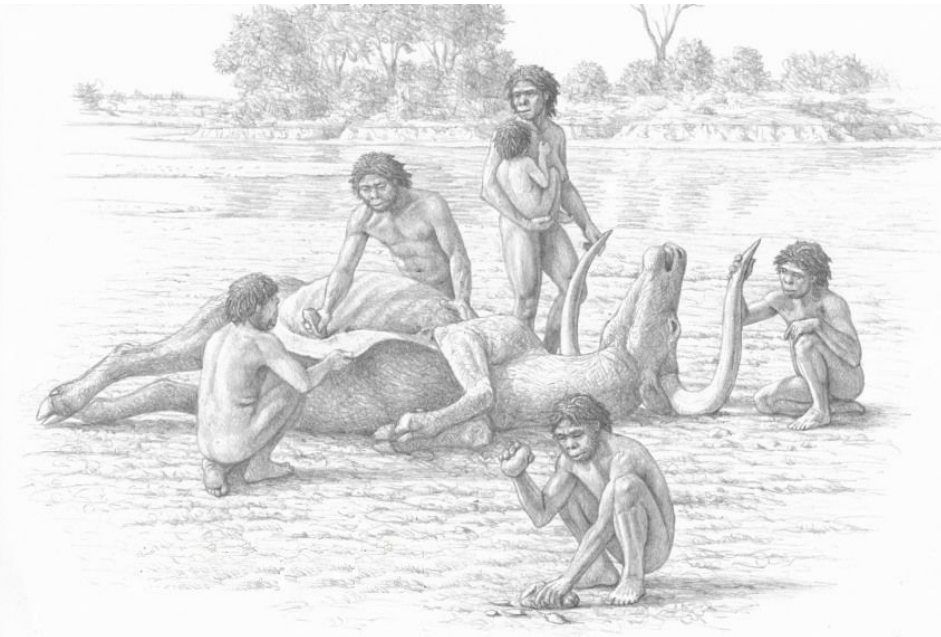
человека умелого

# Олдувай

Местонахождение FLK Zinj, 1,84 млн.л.н.  
Кости крупных антилоп со следами орудий: только взрослые, но не старые особи (львы ловят животных всех возрастов без разбора).

Кости мелких антилоп со следами орудий принадлежали только старым самцам (современные леопарды предпочитают мелких антилоп среднего возраста)

1) *Homo habilis* ловили старых антилоп потому, что они медленнее бегают,  
2) они находили туши животных, погибших собственной смертью.

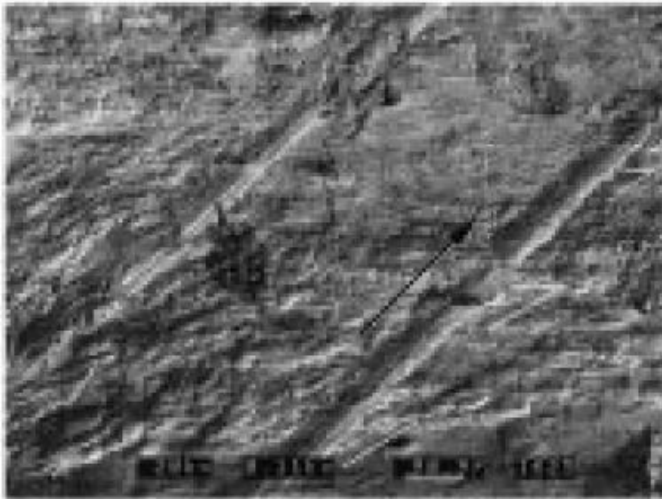


# Олдувай



FLK North 6 (уровень 6), 1,8 млн.л.н.: место разделки слона *Elephas recki*  
Ассоциированы 123 артефакта

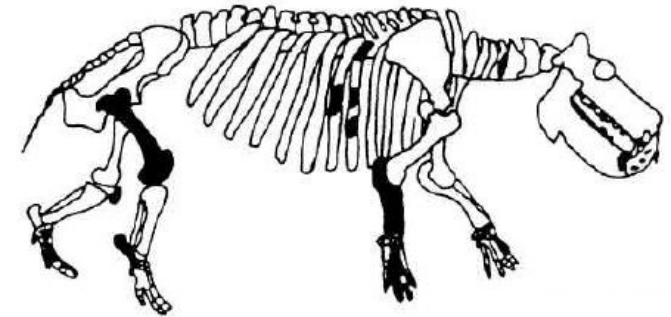
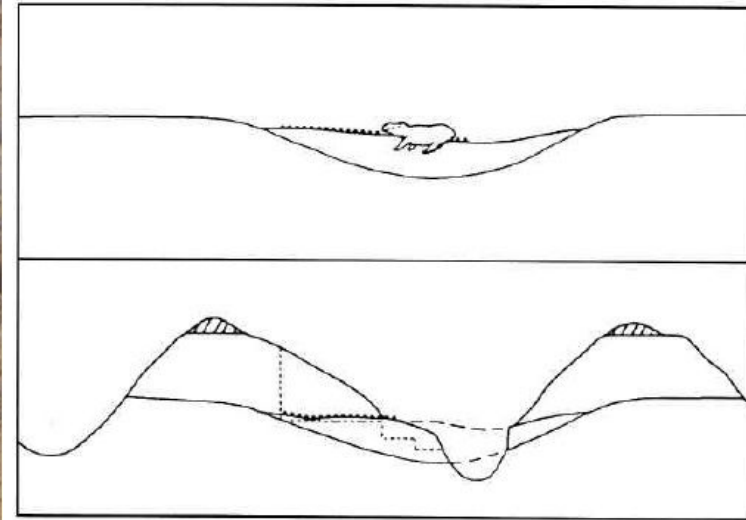
# Олдувай и Кооби Форга



Следы орудия  
на челюсти ежа,  
1,8 млн.л.н.

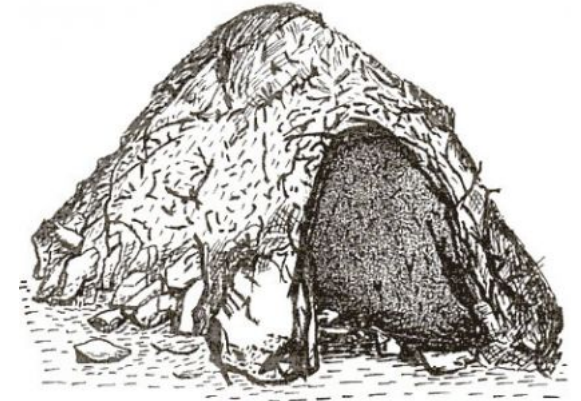


ВЕК, 1,65 млн.л.н.  
скелеты слона  
и жирафа



НАС (FхJj3), 1,6-1,8 млн.л.н.  
119 олдуванских орудий около  
скелета бегемота в русле дельты  
реки. На костях бегемота следы  
от орудий, местами поверх  
отпечатков зубов льва.  
Материал для орудий принесён  
со стороны, орудия сделаны  
и выброшены на месте

# Олдувай



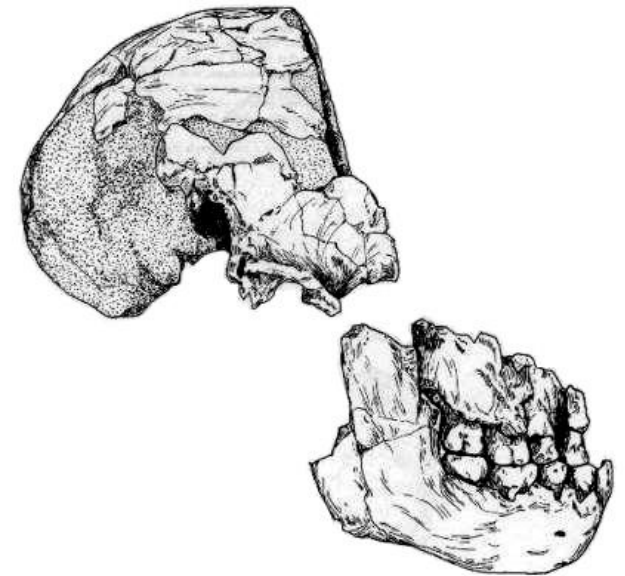
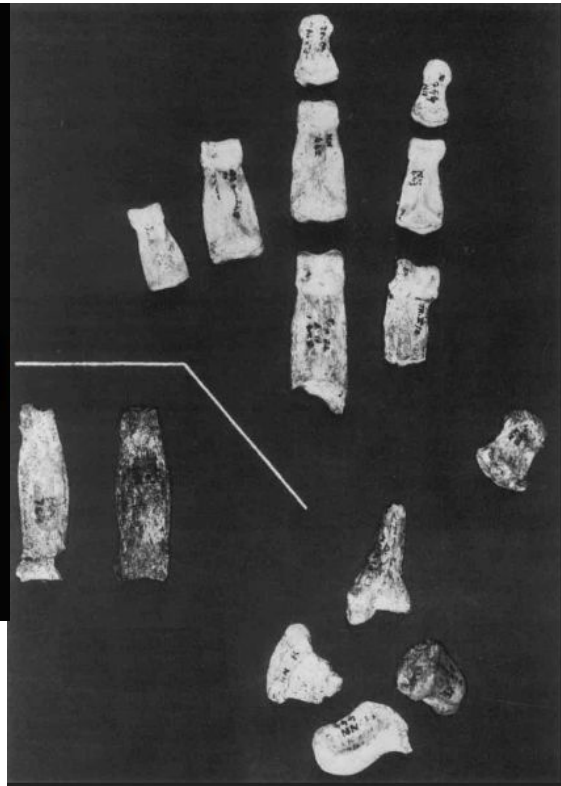
DK1, древнее 1,75 млн.л.н.  
Скопление камней в круге  
диаметром 3,7-4,3 м,  
базальтовые обломки 30 см  
Остатки шалаша или  
скопление лавы вокруг дерева

# *Homo habilis*,

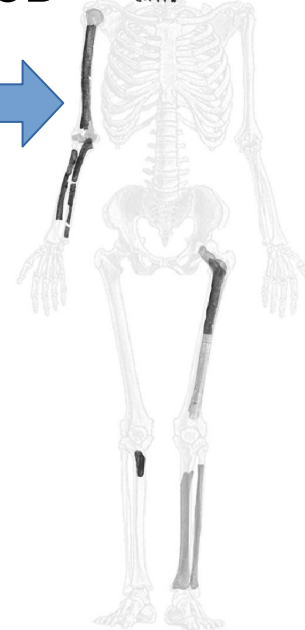
Танзания, Кения, Эфиопия, 1,85-1,65 млн.л.н.



500-638 см<sup>3</sup>



Пропорции как у австралопитеков



Следы зубов леопарда на нижней челюсти



# ОН 16

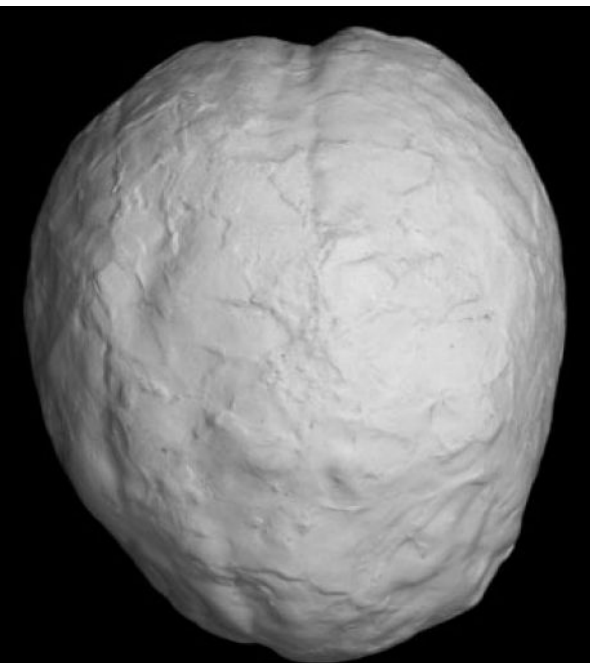
Танзания, Олдувай, 1,7 млн.л.н.



Асимметрия прикрепления жевательных мышц на своде



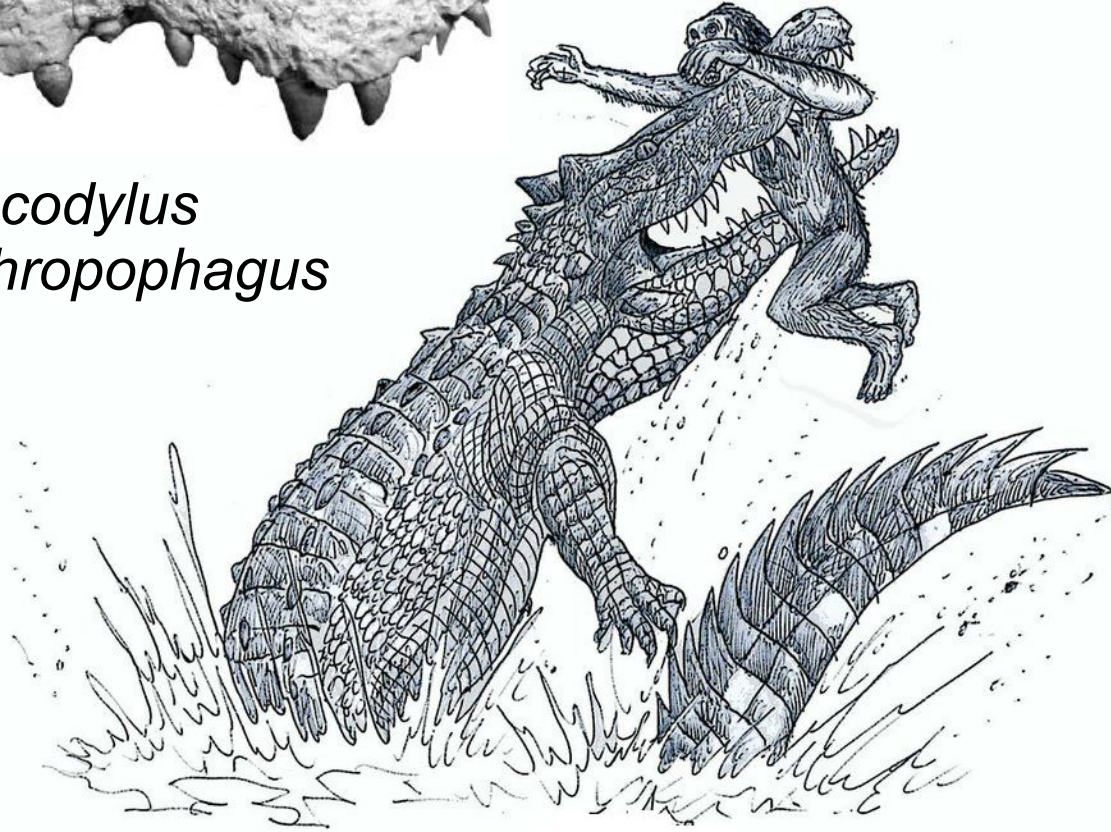
Разрушение эмали зубов из-за воздействия кислот неспелых фруктов



# Олдувай, 1,75 млн.л.н.



*Crocodylus anthropophagus*



Следы зубов крокодила и леопарда

ОН 35, левая  
большая берцовая



Следы зубов крокодила

ОН 8, левая стопа  
Возможно, стопа *P. boisei*



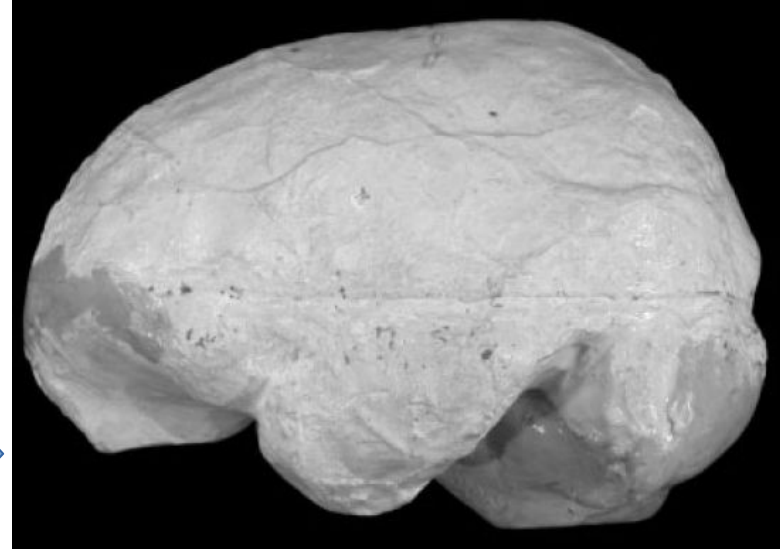


# Колом Одиет, Кения, 1,82-1,86 млн.л.н.





509 см<sup>3</sup>  
Большое лицо,  
не уплощено,  
выступает слабо



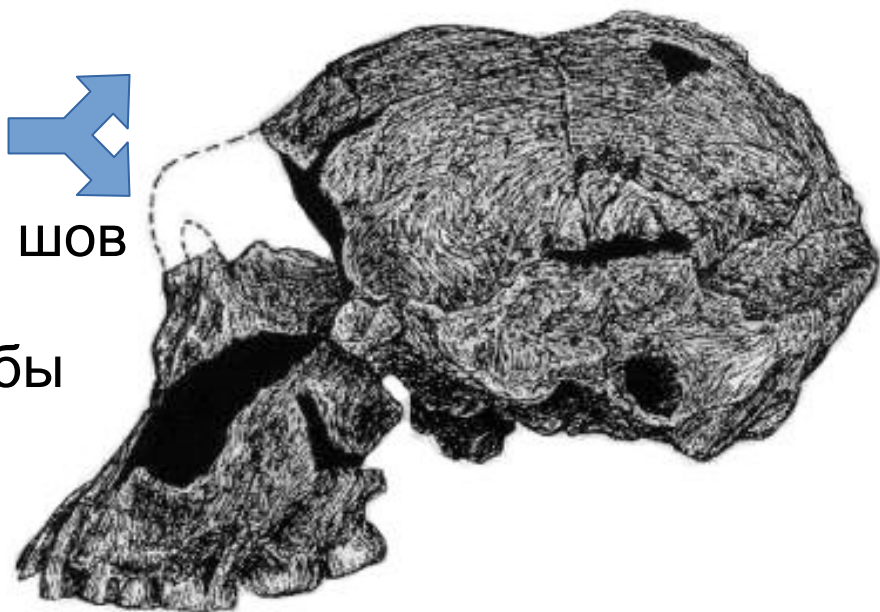
"Лобный клюв"  
Затылочная доля  
не нависает над мозжечком



KNM-ER 1813, "*Homo microcraneus*"



Сагиттальный  
гребень  
582 см<sup>3</sup>  
Метопический шов  
Прогнатизм  
Маленькие зубы



KNM-ER 1805  
Возможный метис между  
"ранним *Homo*" и парантропом



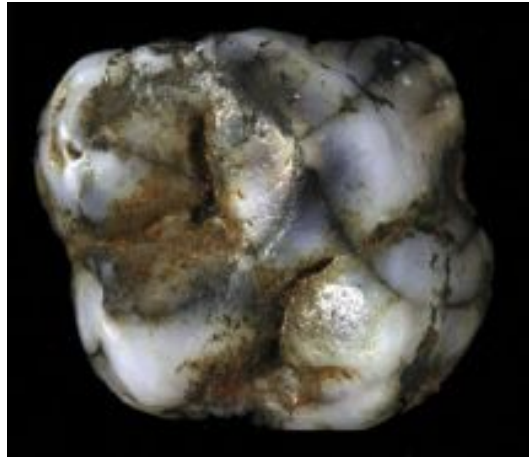
Нет шиловидного отростка  
Передние лицевые валики

ОН 24, Танзания, Олдувай, 1,8 млн.л.н.  
Совмещает признаки восточно-  
и южноафриканских "ранних *Homo*"  
560-590 см<sup>3</sup>



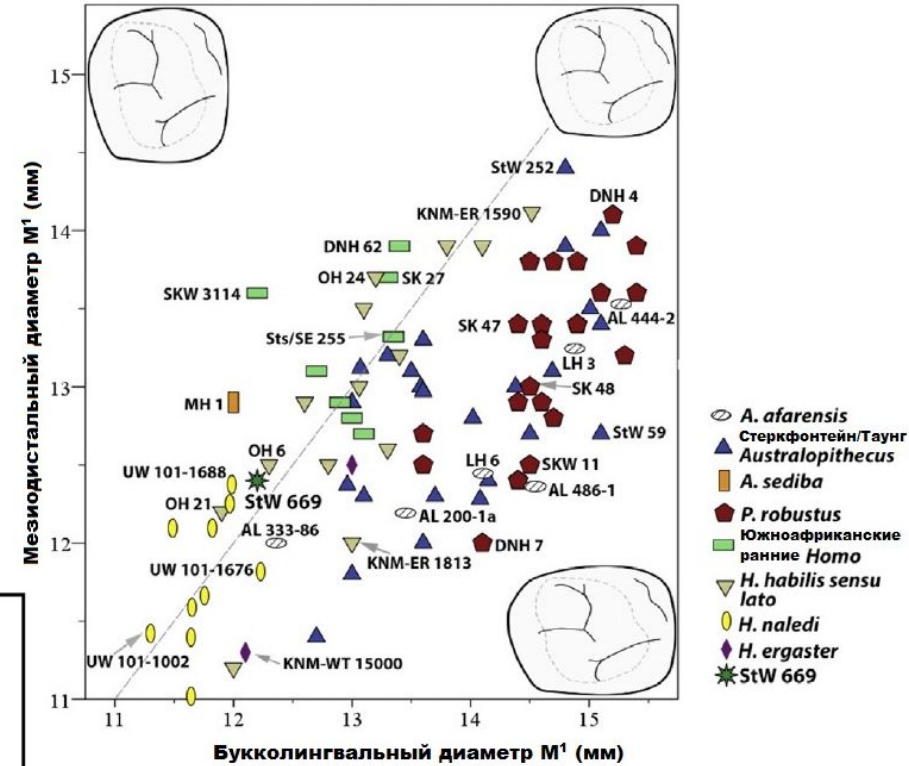
Stw 151, Южная Африка,  
Стеркфонтейн, 2,0-2,6 млн.л.н.  
Совмещает признаки  
*A. africanus* и "ранних *Homo*"

# Милнер Холл, Южная Африка, 2,18 млн.л.н.

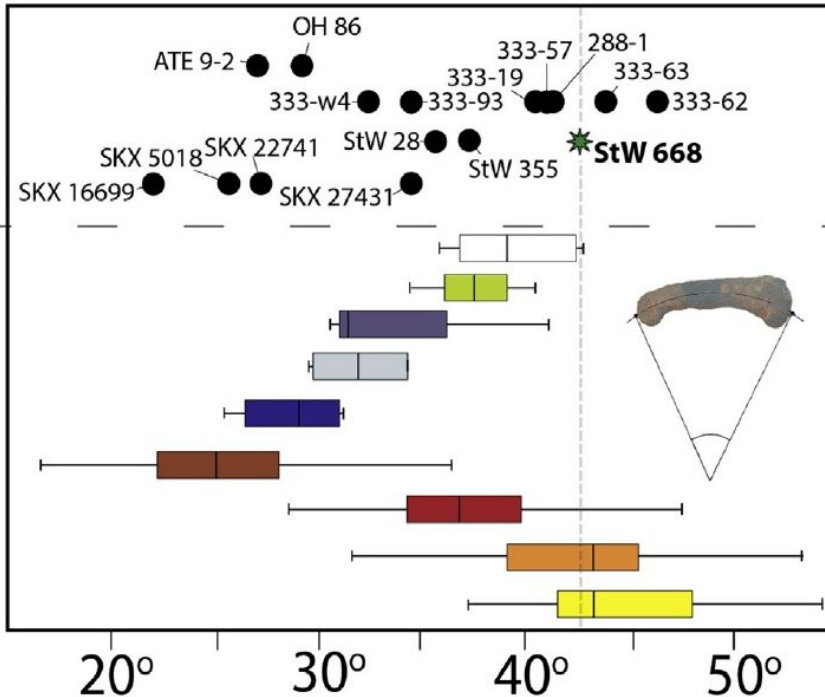


Зуб небольшой

Возможно, предки *A. sediba*



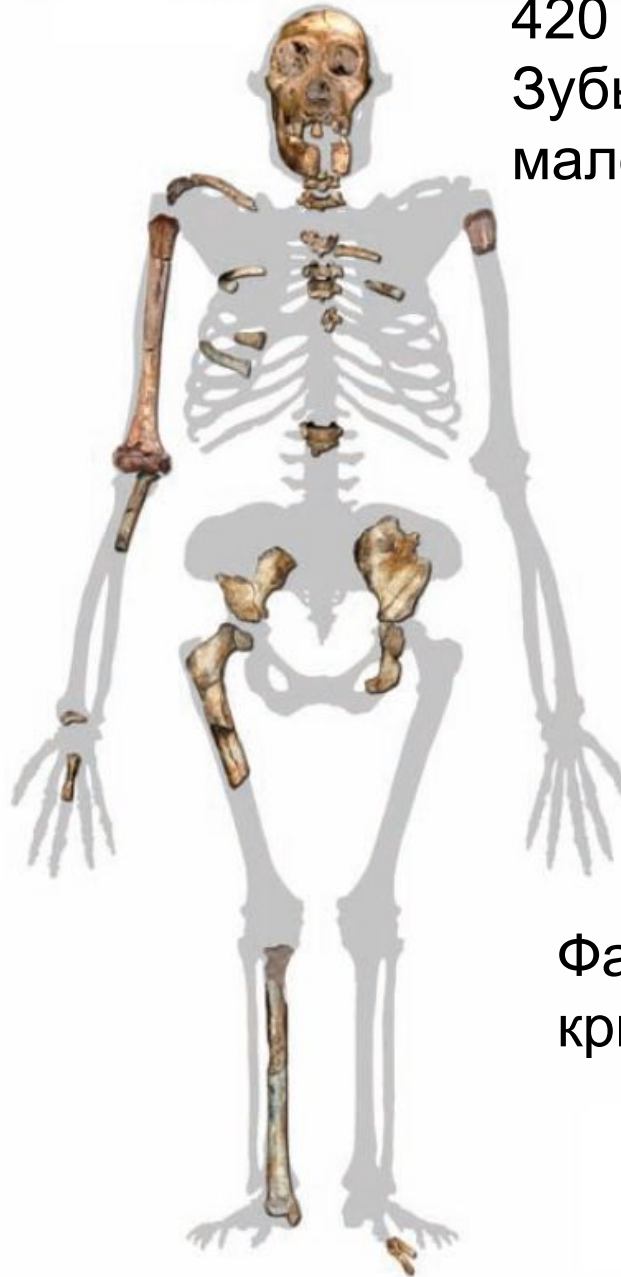
Разные  
Хадар  
Стеркфонтейн  
Сварткранс



Фаланга изогнутая

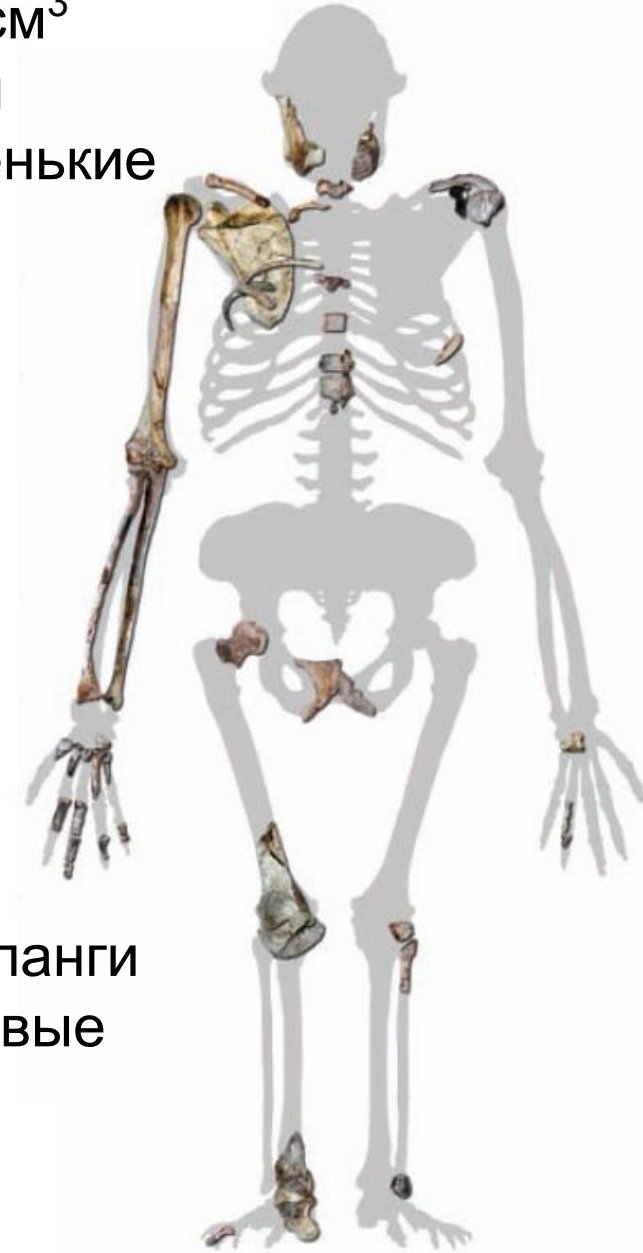
# *Australopithecus sediba*,

Южная Африка, Малапа, 1,977 млн.л.н.



420 см<sup>3</sup>  
Зубы  
маленькие

Фаланги  
кривые



*Australopithecus sediba*,  
Южная Африка, Малапа, 1,977 млн.л.н.

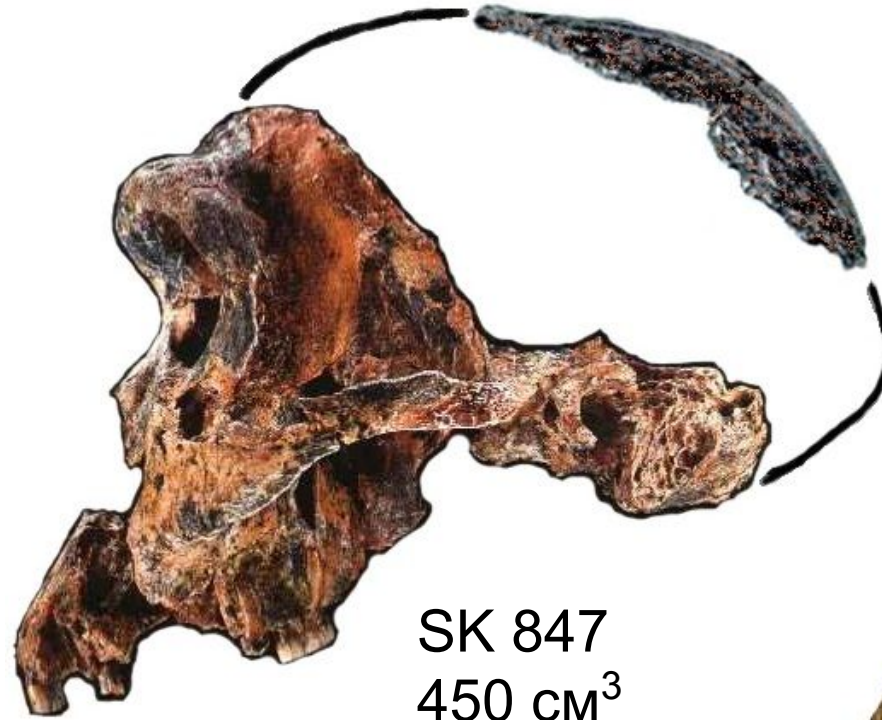


"*Telanthropus capensis*" или "*Homo gautengensis*",  
Южная Африка, 1,5-1,8 млн.л.н.

Возможно,  
потомки *A. sediba*  
и предки *H. naledi*



SK 45



SK 847  
450 см<sup>3</sup>



Умеренные размеры зубов

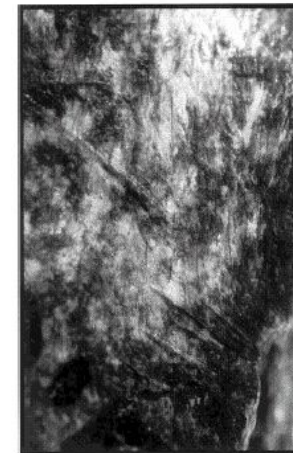
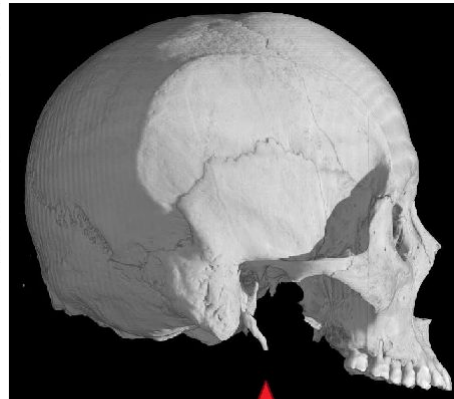
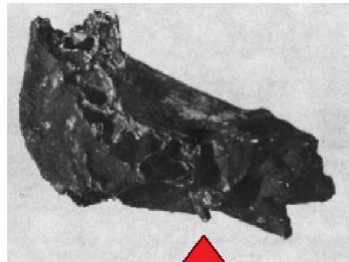
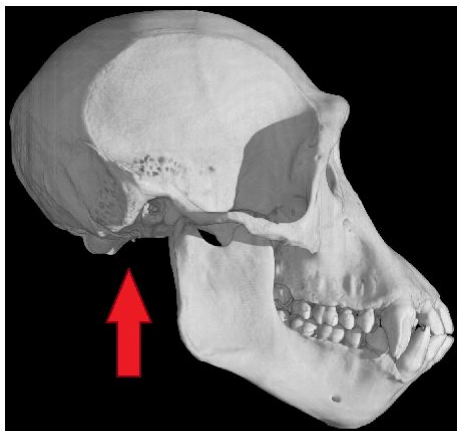
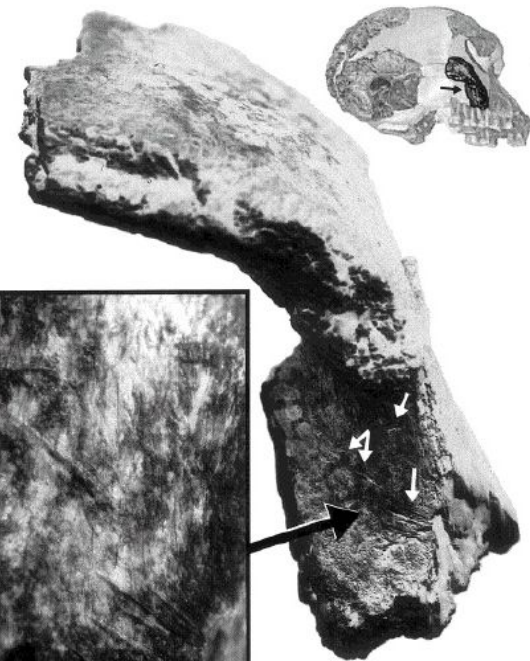


SK 15

# Стеркфонтейн, Южная Африка, 1,5-2,0 млн.л.н.



Stw 53  
420 см<sup>3</sup>



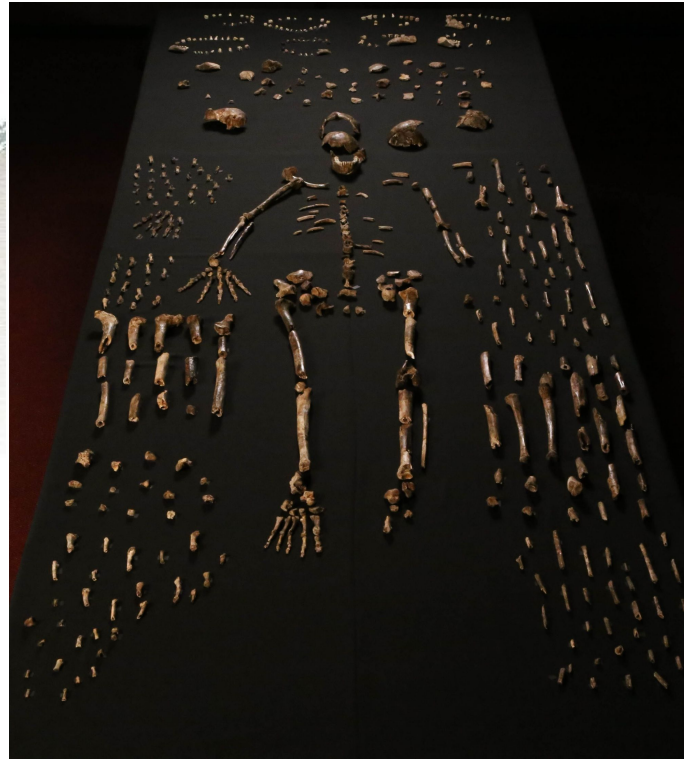
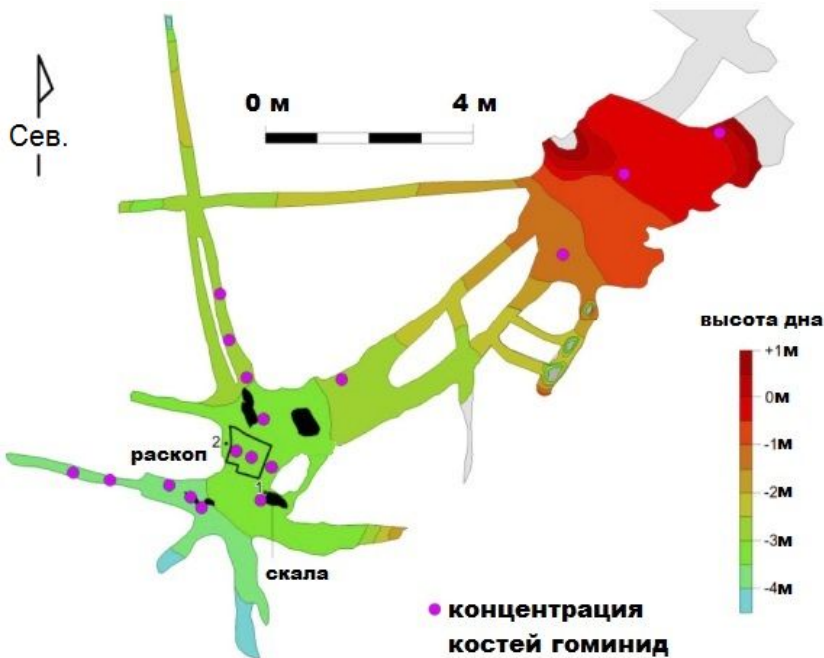
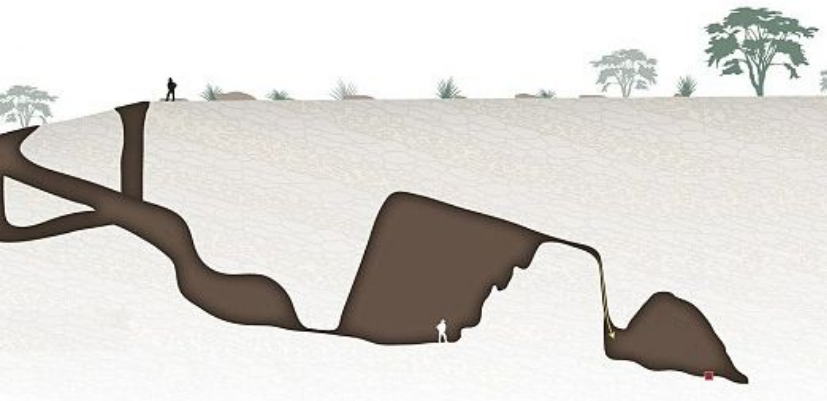
Шиловидный отросток

Надрезки на нижнем крае скулы



# *Homo naledi*,

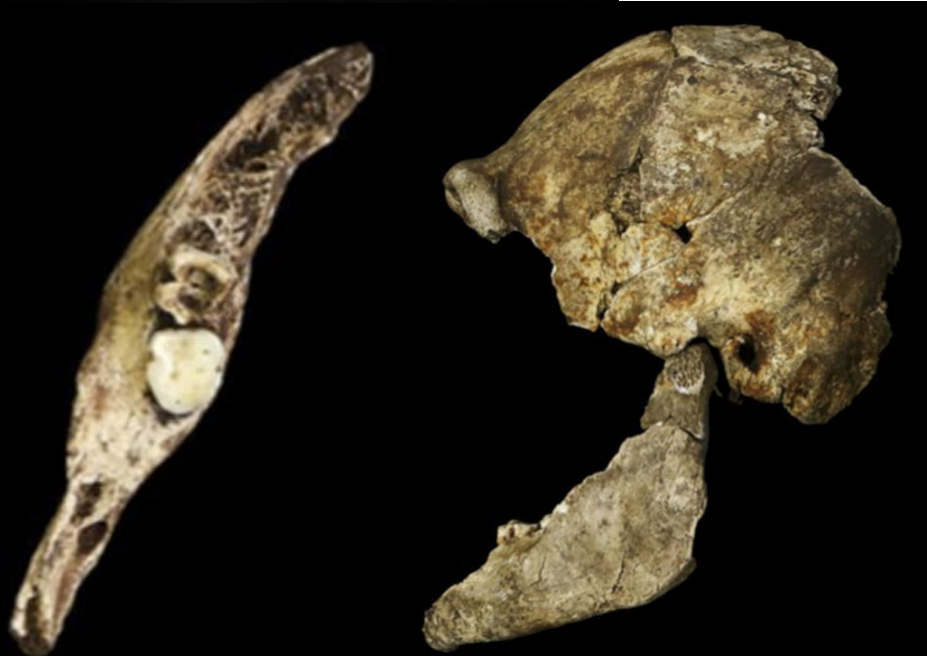
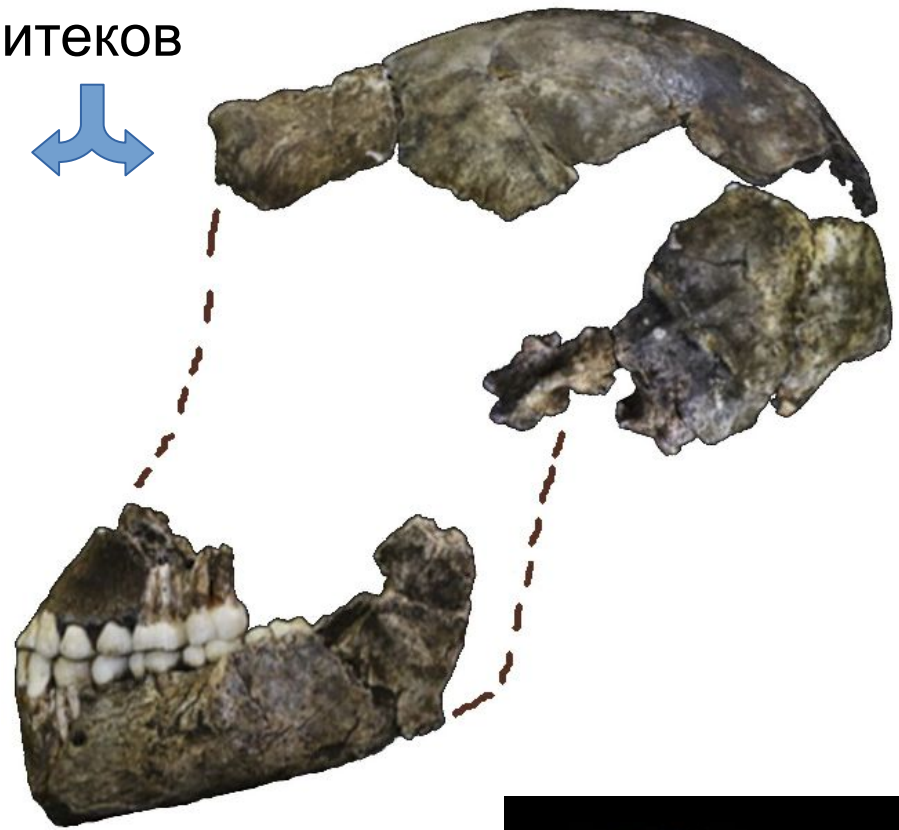
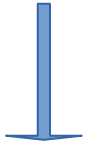
Южная Африка, Райзинг Стар, Диналедди, 236-335 тыс.л.н.



1550 фрагментов  
(4 черепа,  
53 зуба в челюстях,  
137 изолированных зубов,  
107 костей стоп).  
15 особей:  
3 новорожденных,  
3 ребёнка, 2 подростка,  
5 взрослых,  
2 неизвестного возраста

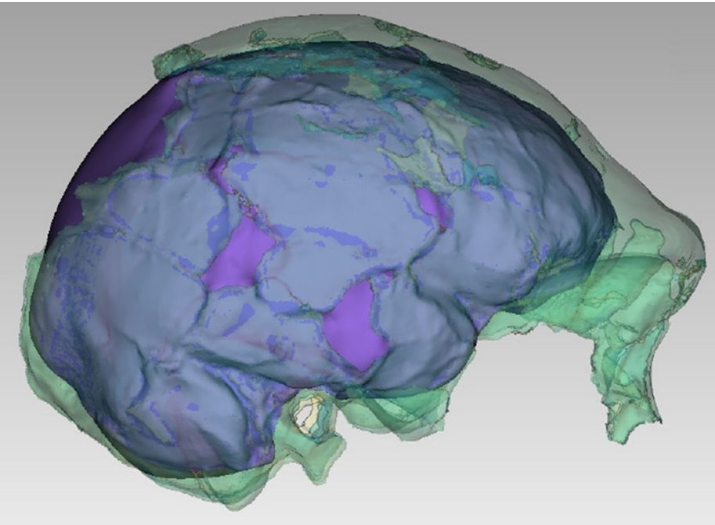
# Форма черепной коробки как у австралопитеков

Челюсти и  
зубы крайне  
маленькие



# *Homo naledi*,

Южная Африка, Райзинг Стар, Леседи



131 фрагмент  
от минимум 3 индивидов

Объём эндокрана (мл)

1400  
1200  
1000  
800  
600  
400

9.0 10.0 11.0 12.0 13.0 14.0 15.0 16.0

Букколингвальный диаметр M<sup>1</sup> (мм)



*Номо среднего плейстоцена (Европа)*  
*Номо среднего плейстоцена (Африка)*

*H. erectus*

*H. rudolfensis*

*H. habilis*

*Homo naledi*

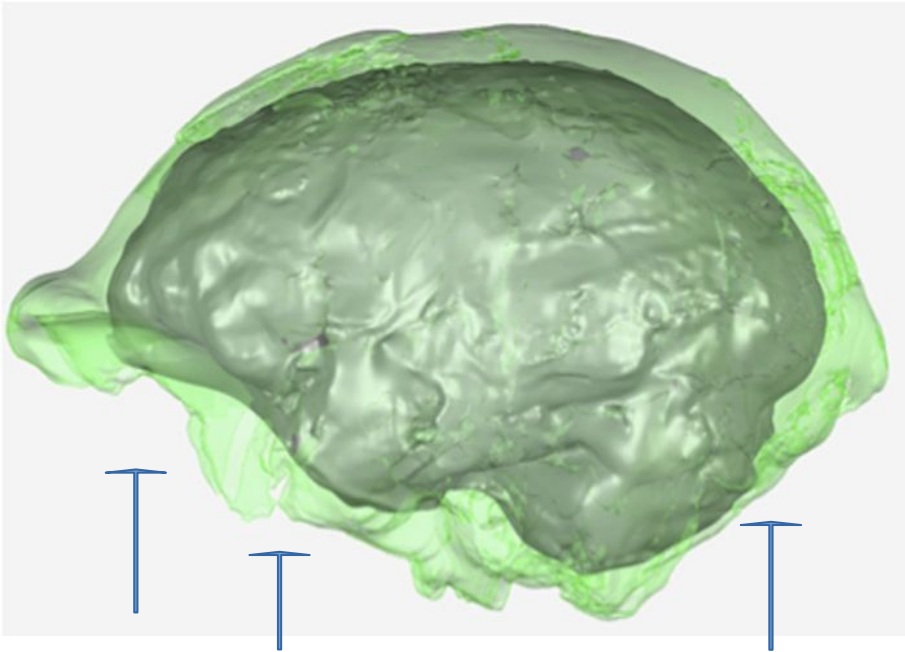
*Au. africanus*

*Au. garhi*

*H. floresiensis*

*Au. sediba*

*Au. afarensis*



Нет  
шиловидного  
отростка  
III пястной



I палец большой,  
трудовой

Фаланги кривые



Лобная доля узкая, низкая,  
Угол между лобной и височной долями тупой  
Затылочная доля сильно выступает назад  
460, 555 и 610 см<sup>3</sup>



Стопа почти современная





# Коро Торо, Чад, "виллафранк"



*"Tchadanthropus uxoris"*,  
череп современного человека,  
из-за чрезвычайной эрозии песком и ветром  
похож на ископаемого гоминида