



## *Желтая карточка и удаление с поля*

# **Применение клеевых ловушек в интегрированной системе защиты растений. Виды и особенности.**

Ялта 2021 г.



Клеевые ловушки от российского производителя



ИП КРАСИЛЬНИКОВ

# Листовые желтые ловушки

Для мониторинга и массового отлова насекомых

**РАЗМЕР:** 21 x 30 см  
25 x 40 см

**Материал:** - пластик (не деформируется от влажности)  
- энтомологический клей (не стекает при высоких t, без запаха)

Используют для отлова:

*Белокрылка*

*Минирующая муха*

*Тля*

*Трипсы*

*Сциариды*

Для мониторинга за популяцией насекомых-вредителей развешивают:

1 ловушку на 50 м<sup>2</sup>,

для массового отлова вредителей:

1 ловушку на 10 м<sup>2</sup>.

Размещать на высоте 20 см над верхушками

растений и перевешивать по мере роста растений.





ИП КРАСИЛЬНИКОВ



Клеевые ловушки от российского производителя





ИП КРАСИЛЬНИКОВ

# Листовые синие ловушки

Для мониторинга и массового отлова

ТРИПС

**РАЗМЕР:** 21 x 30 см

25 x 40 см

**Материал:** - пластик (не деформируется от влажности)  
- энтомологический клей (не стекает при высоких t,  
без запаха)



Для мониторинга за популяцией насекомых-вредителей  
развешивают:

1 ловушку на 50 м<sup>2</sup>,

для массового отлова вредителей:

1 ловушку на 10 м<sup>2</sup>.

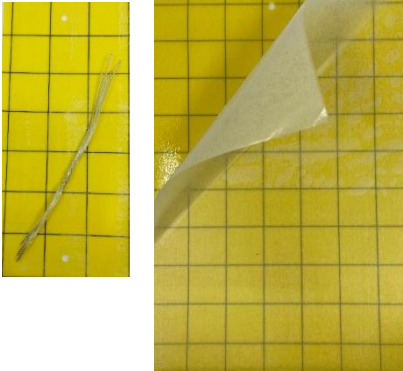
Клеевые ловушки от российского производителя





ИП КРАСИЛЬНИКОВ

# Мониторинговые ловушки



Для мониторинга насекомых

**РАЗМЕР:** 10 x 20 см  
20 x 30 см

**Материал:** - ламинированная бумага,  
- учетная сетка  
- энтомологический клей (сухой, возможно писать на нем, не стекает при высоких t, без запаха)  
- защитная силиконовая бумага



Используют для отлова:

*Белокрылка*

*Минирующая муха*

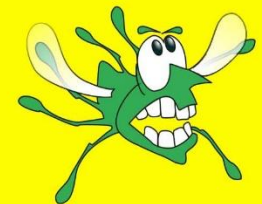
*Тля*

*Трипсы*

*Сциариды*

Для мониторинга за \_\_\_\_\_ популяцией \_\_\_\_\_ насекомых-вредителей  
развешивают:

1 ловушку на 50 м<sup>2</sup>





ИП КРАСИЛЬНИКОВ

## Рулонные ловушки

**ЖЕЛТЫЕ** для массового отлова насекомых: *Белокрылка, Минурующая муха, Тля, Трипс, Сциариды*

**СИНИЕ** для массового отлова: *Трипс*



**РАЗМЕР:** 15 см шириной x 100 м длинной  
30 см шириной x 100 м длинной

**Материал:** - пленка  
- энтомологический клей (не стекает при высоких t, без запаха)



**Применение:** Развешивать рулоны лучше всего до высадки растений в теплицу.

- Используют от 10 до 60 шт. на га в зависимости от технологии применения.



Клеевые ловушки от российского производителя



ИП КРАСИЛЬНИКОВ



Клеевые ловушки от российского производителя



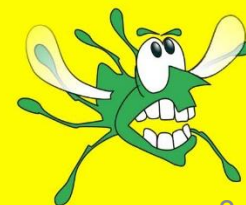


ИП КРАСИЛЬНИКОВ

## Испытания 2021г.



Клеевые ловушки от российского производителя





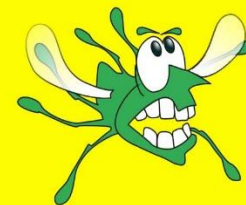


ИП КРАСИЛЬНИКОВ

## Испытания 2021г.



Клеевые ловушки от российского производителя





ИП КРАСИЛЬНИКОВ

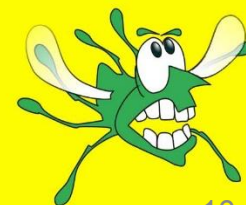
## Испытания 2018 год АМЕРИКАНСКИЙ ТРИПС (ECHINOTHRIPS AMERICANUS MORGAN)



Поражает декоративные растения, сладкий перец, огурец баклажаны и многие другие культуры.  
Он живет исключительно на листьях.



Клеевые ловушки от российского производителя





# Феромоны



Феромонные ловушки – это:  
Эффективный контроль за распространением с/х вредителей;  
Снижение популяций насекомых;  
Уменьшение инсектицидной нагрузки на окружающую среду;  
Безопасность и качество сельскохозяйственной продукции.

Феромоны насекомых – это биологически активные вещества, выделяемые насекомыми для привлечения особей своего вида. В феромонных ловушках в качестве приманки для насекомых-вредителей используются синтезированные в лаборатории центра ФГБУ «ВНИИКР» феромоны и аттрактанты с чистотой вещества 95% и более.

## АССОРТИМЕНТ ФЕРОМОНОВ:

Для каждого вида вредителя предлагаются ловушки различной конструкции (кровлеобразная, ромбовидная, дельтавидная, цилиндрическая, барьерная для вредителей леса и цветная клеевая), учитывающие биологические особенности насекомого.

1. Азиатская хлопковая совка *Spodoptera litura*
2. Азиатская ягодная дрозифила *Drosophila suzukii* **NEW**
3. Азиатский усач *Anoplophora glabripennis*
4. Амбарный долгоносик *Sitophilus granarius*
5. Американская белая бабочка *Huphantria cunea*
6. Американский коконопряд *Malacosoma americanum*
7. Большая комнатная муха *Musca domestica*
8. Большой мучной хрущак *Tenebrio molitor*
9. Восклицательная совка *Agrotis exclamationis*
10. Восточная плодоярка *Grapholitha molesta*
11. Гравер обыкновенный *Pityogenes chalcographus*
12. Гроздевая листовёртка *Lobesia botrana*
13. Древесница въедливая *Zeuzera pyrina* **NEW**
14. Дынная муха *Myiopardalis pardalina*
15. Египетская хлопковая совка *Spodoptera littoralis*
16. Западный кукурузный жук *Diabrotica virgifera*
17. Западный цветочный (калифорнийский) трипс *Frankliniella occidentalis*
18. Зелёная садовая совка *Chrysodeixis eriosoma* **NEW**
19. Зерновая моль *Sitotroga cerealella*
20. Зерновая (какаовая) огневка *Ephesia elutella*
21. Золотистая двухпятнистая совка *Chrysodeixis chalcites* **NEW**
22. Калифорнийская шитовка *Quadraspidiotus perniciosus*
23. Капровый жук *Trogoderma granarium*
24. Капустная совка *Plutella brassicae*
25. Картофельная моль *Phthorimaea operculella*
26. Каштановая моль *Cameraria ohridella*
27. Непарный шелкопряд *Lymantria dispar*
28. Новозеландская листовёртка *Eriophyas postvittana*
29. Озимая совка *Agrotis segetum*
30. Персиковая плодоярка *Carposina niponensis*
31. Платяная моль *Tineola bisselliella*
32. Померанцевая шитовка *Aonidiella aurantii*
33. Рисовый долгоносик *Sitophilus oryzae*
34. Самшитовая огневка *Cydalima perspectalis*
35. Сибирский шелкопряд *Dendrolimus sibiricus*
36. Сливовая плодоярка *Grapholitha funebrana*
37. Смородиновая стеклянница *Synanthedon tipuliformis*
38. Совка-ипсилон *Agrotis ipsilon*
39. Сосновая совка *Panolis flammea* **NEW**
40. Сосновый шелкопряд *Dendrolimus pini*
41. Средиземноморская плодовая муха *Ceratitis capitata*
42. Томатная моль *Tuta absoluta*
43. Трогoderма черная *Trogoderma glabrum*
44. Трогoderма изменчивая *Trogoderma variabile*
45. Тутовая шитовка *Pseudaulacaspis pentagona*
46. Усачи рода *Monochamus* spp.
47. Фруктовая полосатая моль *Anarsia lineatella*
48. Хлебный точильщик *Stegobium paniceum*
49. Хлопковая моль *Pectinophora gossypiella*
50. Хлопковая совка *Heliopsis armigera*
51. Хрущак рода *Tribolium* spp.

Клеевые ловушки от российского производителя



## Ловушка типа «Дельта» с диспенсером с синтетическим половым феромоном южноамериканской томатной моли *Tuta absoluta*

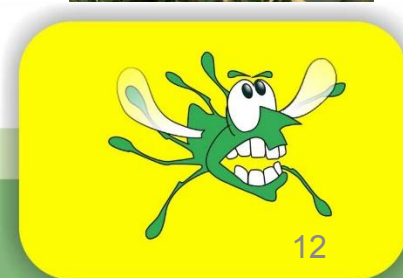
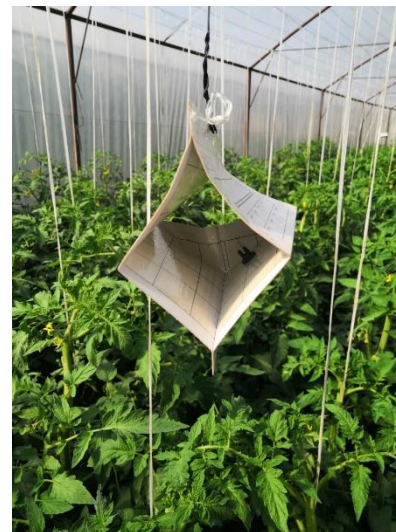


Феромонные ловушки позволяют определить начало появления вредителя в теплице.

Мониторинговые ловушки в теплице должны быть за неделю до высадки в нее растений.

Для мониторинга – 4-6 ловушки на га

Для массового отлова – 1 ловушка на 20-25 м<sup>2</sup>





## Ловушка аттрактивно-клеевая цветная типа «Пластина» с синтетическим аттрактантом **западного цветочного** **(калифорнийского) трипса** *Frankliniella occidentalis*



Феромонные ловушки позволяют определить начало появления вредителя в теплице.

Мониторинговые ловушки в теплице должны быть за неделю до высадки в нее растений.

Для мониторинга – 4-6 ловушки на га

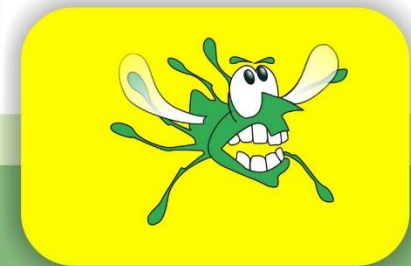
Для массового отлова – 1 ловушка на 20-25 м<sup>2</sup>



### Комплектация:

1. Ловушка синяя из ламинированного картона с двусторонним клеевым слоем - 1 шт.
2. Крепежная проволока – 1 шт.
3. Диспенсер с аттрактантом – 1 шт.

Клеевые ловушки от российского производителя





ИП КРАСИЛЬНИКОВ

## ПОЧЕМУ выбирают нас?



Высококачественные и эффективные материалы



Правильный цвет пластин максимально привлекателен для насекомых



Основа пластин – пластик (не деформируется от влажности, не скручивается)



Эксклюзивный энтомологический клей



Индивидуальный подход к каждому клиенту

Клеевые ловушки от российского производителя





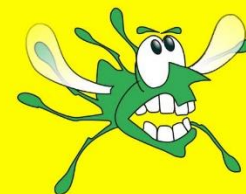
ИП КРАСИЛЬНИКОВ

# СПАСИБО ЗА ВНИМАНИЕ!

+7-937-008-08-55

ksa221@mail.ru

*Красильников Сергей*



Клеевые ловушки от российского производителя