

**ЧЕЛОВЕК КАК
БИОЛОГИЧЕСКИЙ ВИД.
НАУКИ О ЧЕЛОВЕКЕ**

ЧЕЛОВЕК КАК БИОЛОГИЧЕСКИЙ ВИД

Человек — это биосоциальное существо, т. к. его жизнь проходит в системе биологических и социальных условий.

- Как биологический вид человек относится к царству *Животные*.
- Так, по наличию позвоночника человека следует отнести к типу *Хордовые*.
- Внутриутробное развитие и наличие молочных желез для выкармливания малышей свидетельствует о том, что человек является представителем класса *Млекопитающие*.
- По сходству строения и особенностей жизнедеятельности человека относят к отряду *Приматы*.
- Современный человек относится к семейству *Гоминиды*, роду *Человек*, виду *Человек разумный (Homo sapiens)*.

Признаки сходства человека и животных

Во внутреннем строении

- Позвоночника и черепа
- нервной системы (спинной и головной мозг)
- замкнутой кровеносной системы и т. д.
- млечные железы
- четырёхкамерное сердце
- диафрагма
- волосяной покров
- дифференцированные зубы и др.

Во внешнем строении

- отсутствие хвоста
- форма глаз и ушей
- большой палец верхних конечностей противопоставлен остальным
- наличие ногтей.

Признаки отличия человека от млекопитающих ЖИВОТНЫХ

- Важнейшим отличием человека является истинное прямохождение.
- S-образная форма позвоночника с 4-мя резкими изгибами;
- широкий таз;
- плоская грудная клетка;
- сводчатая стопа;
- большой палец нижних конечностей приближен к остальным.
- Гибкая кисть
- верхние конечности освобождены
- Мозговой отдел черепа преобладает над лицевым
- сознание, абстрактное мышление, членораздельную речь
- подковообразная нижняя челюсть и выступающий подбородок.

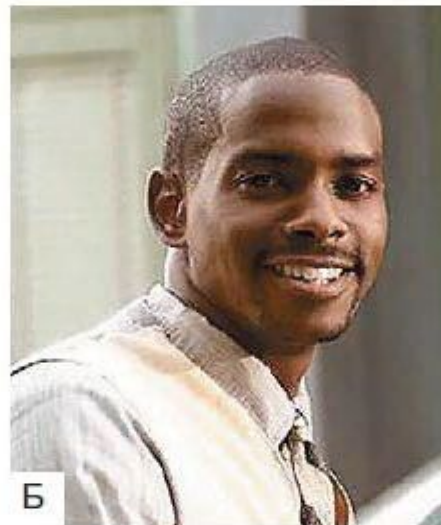
Расы человека

Расы человека — это большие исторически сложившиеся группы людей, на которые подразделяется вид Человек разумный.

- **Общность всех рас** и их принадлежность к одному виду доказывают факты рождения жизнеспособного потомства в браках между людьми разных рас.
- **Различия между расами** формировались более 30 тыс. лет назад, что было связано с расселением людей по различным географическим областям. Расовые признаки имели приспособительный характер к условиям окружающей природной среды.

Большинство учёных-антропологов выделяют три большие расы:

- а) монголоидную;
- б) негроидно-австралоидную (экваториальную).
- в) европеоидную.



Науки о человеке

- **анатомия** (изучает строение организма, его систем и органов);
- **физиология** (изучает процессы жизнедеятельности всего организма, его систем и органов);
- **генетика** (изучает наследственность и изменчивость организма, а также методы управления ими);
- **гигиена** (изучает влияние на организм условий жизни и труда, разрабатывает меры профилактики заболеваний);
- **медицина** (изучает организм человека в здоровом и болезненном состоянии с целью укрепления его здоровья, охраны от болезней и лечения).
- Взаимодействие человека с окружающей средой изучает **экология** человека.
- Исторические и географические аспекты возникновения особенностей человека изучает **антропология**.
- Социально-психологические аспекты жизни человека изучают **психология, социология, педагогика**.