

ТИХИЙ УБИЙЦА

СНЮС и его аналоги, НАСВАЙ

ЖЕВАТЕЛЬНЫЙ ТАБАК

Вызывает раздражение слизистой рта и гортани, пожелтение зубов, кариес. При попадании со слюной в желудок поражает органы пищеварения, провоцирует рак поджелудочной железы



САХАР

Используется как консервант, вредного воздействия не оказывает



ПИЩЕВЫЕ АРОМАТИЗАТОРЫ

Синтетические аналоги могут вызывать поражение печени и других внутренних органов



СОЛЬ

Используется как консервант, вредного воздействия не оказывает



УВЛАЖНИТЕЛИ

Данных о воздействии на организм нет

ЧТО ТАКОЕ СНЮС?

В одной порции
СНЮСа
содержится более
28 канцерогенов
и
в 5-6 раз больше
НИКОТИНА,
чем в сигарете
(от 4 до 22 мг)

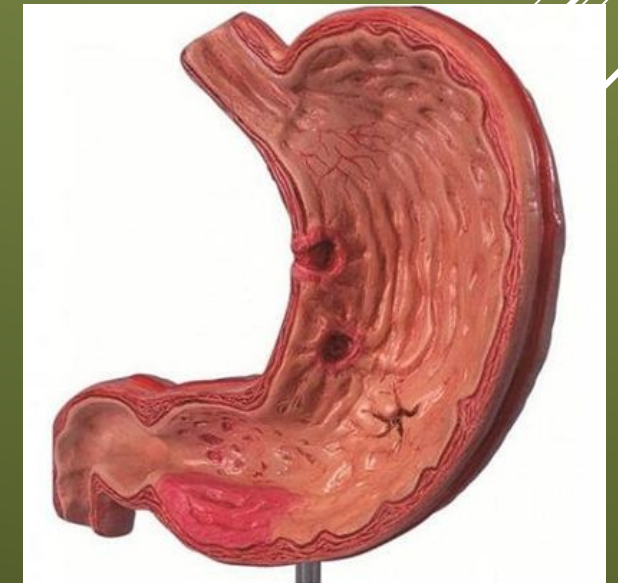
ЧТО ТАКОЕ «НИКПЭКИ»?



ПОСЛЕДСТВИЯ УПОТРЕБЛЕНИЯ



- ✓ Остановка роста;
- ✓ Поражение нервной системы;
- ✓ Нарушение памяти и концентрации внимания, снижение интеллекта;
- ✓ Разрушение зубов, плохой запах изо рта;
- ✓ Поражения слизистых оболочек полости рта (язвы, пародонтоз)
- ✓ Онкологические заболевания (рак полости рта, желудка, пищевода);
- ✓ Быстрая зависимость



СМЕРТЕЛЬНАЯ ДОЗА НИКОТИНА ДЛЯ ЧЕЛОВЕКА

1 мг на 1 кг массы тела –
для взрослого человека

50-70 мг – для подростка

=

1



аналога СНЮСа =



ПРИЗНАКИ УПОТРЕБЛЕНИЯ СНЮСА

Поведенческие :

- ▣ Частые движения лицевых мышц
- ▣ Нервное возбуждение
- ▣ Перепады настроения
- ▣ Раздражительность
- ▣ Тревожность
- ▣ Рассеянность
- ▣ Снижение учебных показателей

Физические изменения:

- ▣ Землистый или сероватый цвет лица
- ▣ Темные круги под глазами
- ▣ Жалобы на головную боль
- ▣ Тошнота
- ▣ Резкая потеря веса
- ▣ Проблемы с зубами

ЧТО ТАКОЕ НАСВАЙ?

Насвай (насыбай, нас) — никотиносодержащий продукт с отвратительным запахом. Этот запах настолько стойкий, что даже жевательная резинка его не перебивает. Форма насвая может быть разной: порошок, гранулы, палочки.

В насвай входят:

1. табак или махорка;
2. пепел льна или других растений;
3. гашёная известь;
4. куриный помёт и кизяк;
5. растительное масло и другие компоненты.

Помимо фекалий насвай содержит соли тяжелых металлов – кадмия, свинца, ртути, а также мышьяк, токсические органические компоненты, смолы, альдегиды насыщенных кислот.

Фабрично насвай не изготавливается. Его производство организуется в кустарных условиях (где же вы еще сможете найти такое изобилие верблюжьего кизяка или куриного помета).



ОТВЕТСТВЕННОСТЬ

Кодекс Российской Федерации об административных правонарушениях

Статья 14.53.

Несоблюдение ограничений и нарушение запретов в сфере торговли табачной продукцией и табачными изделиями:

2. Оптовая или розничная продажа насвая, табака сосательного (снюса) - влечет наложение административного штрафа на граждан в размере от двух тысяч до четырех тысяч рублей; на должностных лиц - от семи тысяч до двенадцати тысяч рублей; на юридических лиц - от 40 тысяч до 60 тысяч рублей.
3. Продажа несовершеннолетнему табачной продукции или табачных изделий - влечет наложение административного штрафа на граждан в размере от трех тысяч до пяти тысяч рублей; на должностных лиц - от тридцати тысяч до пятидесяти тысяч рублей; на юридических лиц - от ста тысяч до ста пятидесяти тысяч рублей.

ЕСЛИ ВАМ ПРЕДЛОЖИЛИ БЕЗДЫМНЫЙ ТАБАК:

- ▶ Ни в коем случае не соглашайтесь пробовать этот или любой другой вид табака, если вам предлагают сделать это знакомые и, тем более, незнакомые люди, за деньги или бесплатно! Вежливо откажитесь, не вступая в конфликт.
- ▶ Если вам предлагают жевательные конфеты, не берите их или, взяв, не спешите есть, если не уверены в их происхождении и безопасности. Ведь сладости вам всегда могут купить родители.
- ▶ Немедленно сообщите взрослым (родителям, учителям) о том, что кто-то пытается навязать вам или вашим знакомым употребление снюса.
- ▶ Немедленно сообщайте администрации, социальному педагогу, классному руководителю о случаях торговли снюсом в школе или на ее территории.
- ▶ Постарайтесь предупредить друзей и знакомых о вреде употребления этого вещества и убедить не использовать его.
- ▶ Помните, что гораздо легче предотвратить беду, чем бороться с её последствиями. Ведь несмотря на то, что данные вещества не являются наркотическими, вред они оказывают не меньший и являются, в большинстве случаев, лишь ступенькой к переходу на наркотики.

Этот опыт убивает

Будь умнее – просто скажи НЕТ!

A decorative graphic consisting of several parallel white lines of varying lengths, slanted upwards from left to right, located in the bottom right corner of the slide.