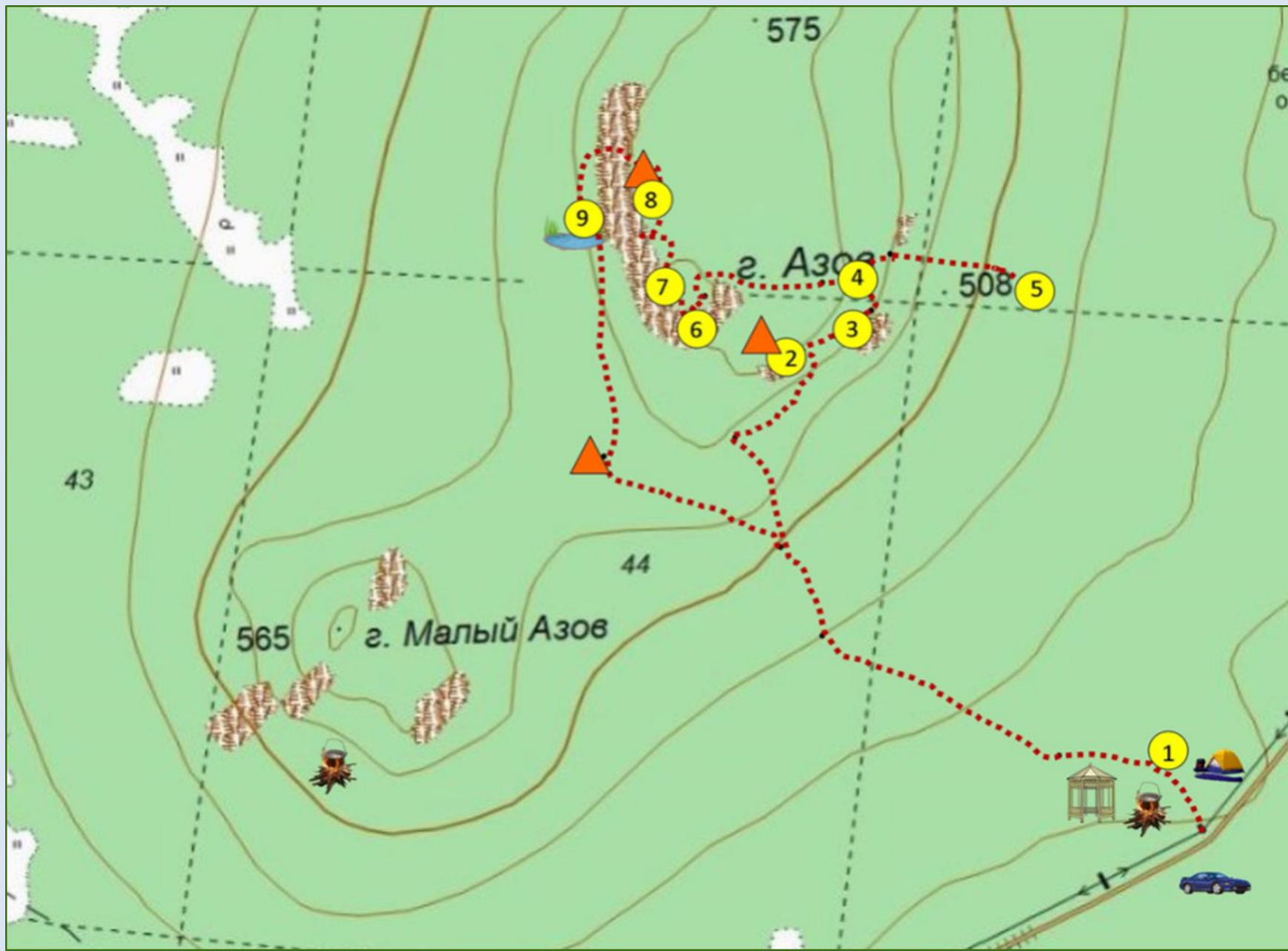


A winter landscape with snow-covered trees and a distant town at dusk. The sky is a deep blue, and the ground is covered in a thick layer of snow. The text is overlaid in a bright yellow color.

Приглашаем Вас на
зимнюю экскурсию
«Легенды горы Азов»
в город Полевской

Карта – схема маршрута



Техническое описание маршрута

- начальная школа 2 часа, 2 км.
- среднее звено 2,5 часа, 3км.
- старшее звено и выше 3,5 часа, 4 км.
- Игровые программы и квесты по заявке
- Время года : круглогодично, кроме весеннего таяния снега
- Способ передвижения : пеший
- В каникулы работаем с 1 января
- Рекомендации: возьмите с собой запасные тёплые перчатки, термос с горячим чаем и бутерброды.



Синюшкин колодец, Дорогое имячко,
Живинка в деле, Таюткино зеркальце и ...



Дом Чуди белоглазой

Переход в
другое
измерение и ...



Место обнаружения клада.....



Бажов на горе Азов



Чудские копи (шахты)

Древние разработки металлических руд на огромной территории от Урала до Забайкалья называли "чудские" копи. Начало чудских разработок относят обычно к III тыс. до н. э., а конец - к XI-XII, или даже XV в. н. э.

Разрабатывали в основном окисленные руды.

Горными работами, как правило, опускались не ниже уровня грунтовых вод, чтобы не иметь дела с проблемой удаления воды. В Гумешевском руднике, глубина выработок достигала 40 м.

Академик Паллас (1780 г.) писал, что люди ла-

зили под землей "наподобие кротов". "штольни их ... весьма тесные, некоторые широки и длинные, но большинство узкие, беспорядочные".

После пожара и проветривания забоя приступали к отбойке растрескавшейся руды. Отбивали руду либо непосредственно каменными молотами, либо с помощью деревянных, каменных, медных или бронзовых клиньев, забиваемых в трещины.

Сумка, найденная в Гумешевском руднике, вмещала 20 кг руды.

Для освещения применялись лучины и светильники - жировики.

Горные разработки были делом небольшого числа людей, которых род или племя могли освободить от других обязанностей.

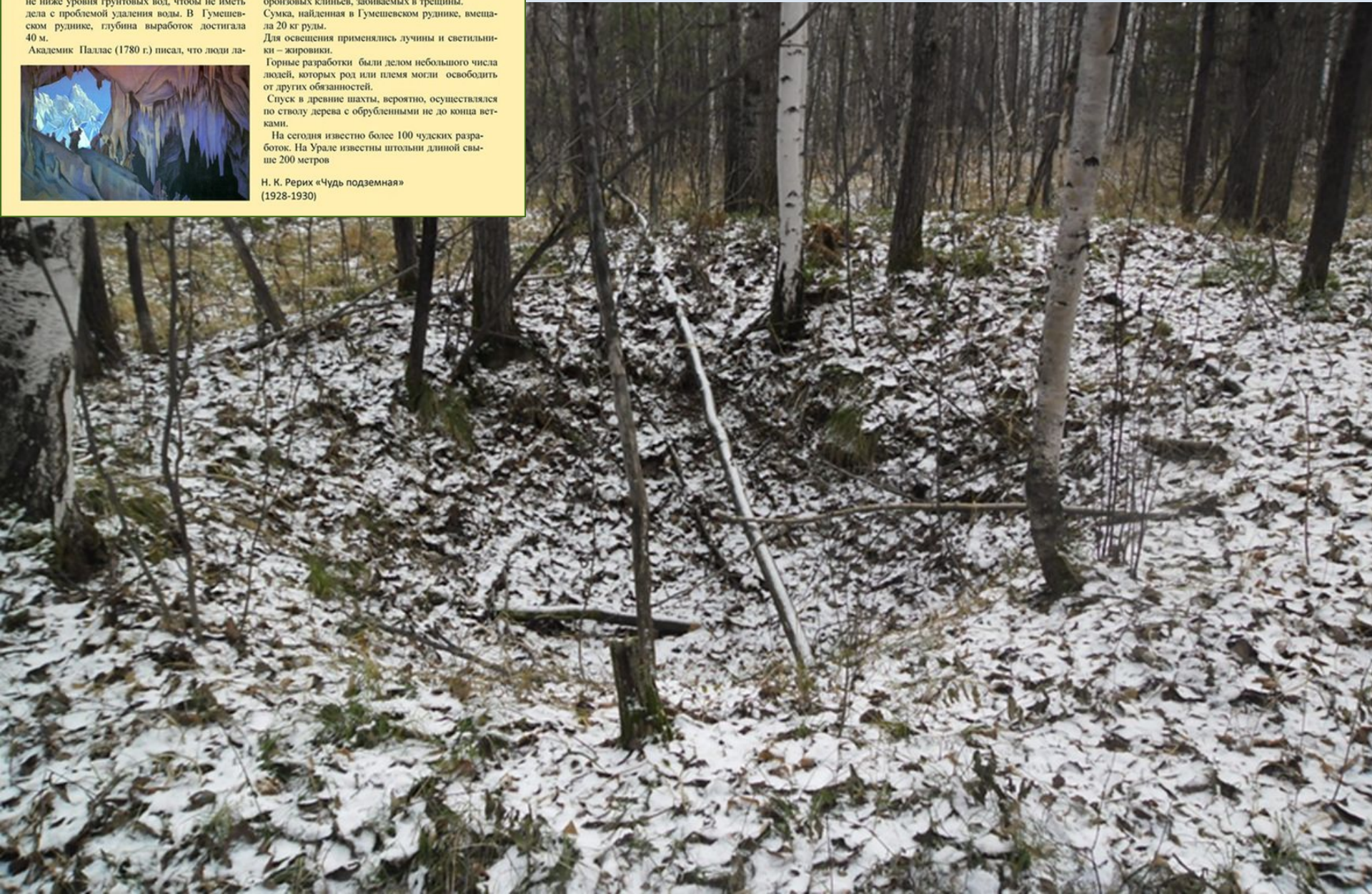
Спуск в древние шахты, вероятно, осуществлялся по стволу дерева с обрубленными не до конца ветками.

На сегодня известно более 100 чудских разработок. На Урале известны штольни длиной свыше 200 метров

Н. К. Рерих «Чудь подземная»
(1928-1930)



Чудские КОПИ



Самая высокая точка горы Азов



Вид с вершины горы вдаль на 40 км





Девка Азовка и её пещера.....



Смотровая площадка на г. Шунут

Азовские атланты и





Здоровые, счастливые дети



Поджаренные и подкопчённые сосиски



Местечко для перекуса и





Скалы, скалы красивые скалы....

Экскурсовод Оксана Викторовна и





УСЛОВИЯ И ВОЗМОЖНОСТИ.

- Экскурсии проводят профессиональные педагоги с 2014 года.
- Возраст экскурсантов от 10 до 99 лет
- Группы до 15 человек, групп может быть на маршруте одновременно две и более.
- Наличие парковки для автобусов и личных автомобилей, оборудованное костровище, лесная столовая, санитарная зона на старте маршрута.
- Есть возможность заказать комплексный обед в приличном кафе, не дорого, выбрав меню. Тед 8(343 50) 4-00-20 Галина Леонидовна.
- Стоимость экскурсии для одной группы – 2 тыс. рублей.
- Контакты 904 38 27 114 – Александр Викторович, 932 129 06 11 – Оксана Викторовна.

Приглашаем на экскурсию

Экскурсионное бюро «Азов»

Проведение экскурсий
по горе Азов, г. Полевскому,
археологическому музею



8-904-38-27-114

8-932-129-06-11

vk.com/azovrol группа Вконтакте