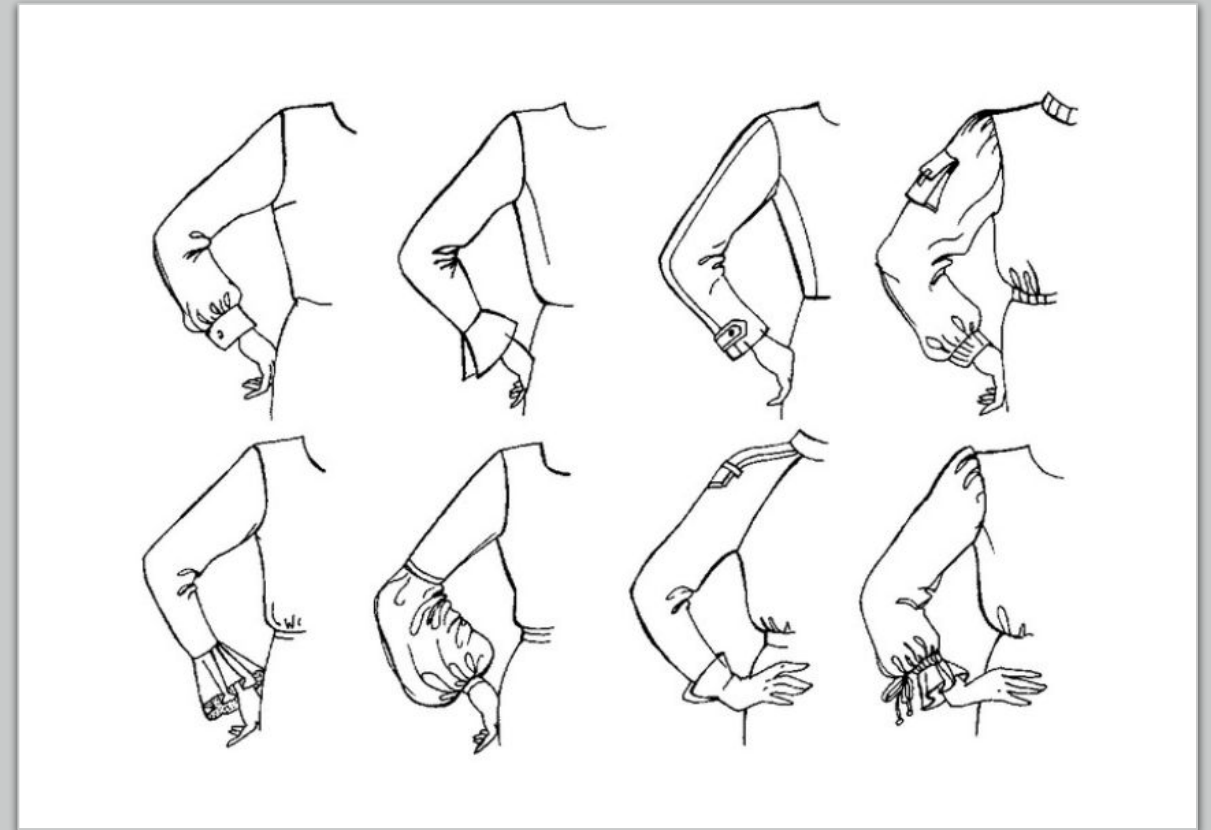
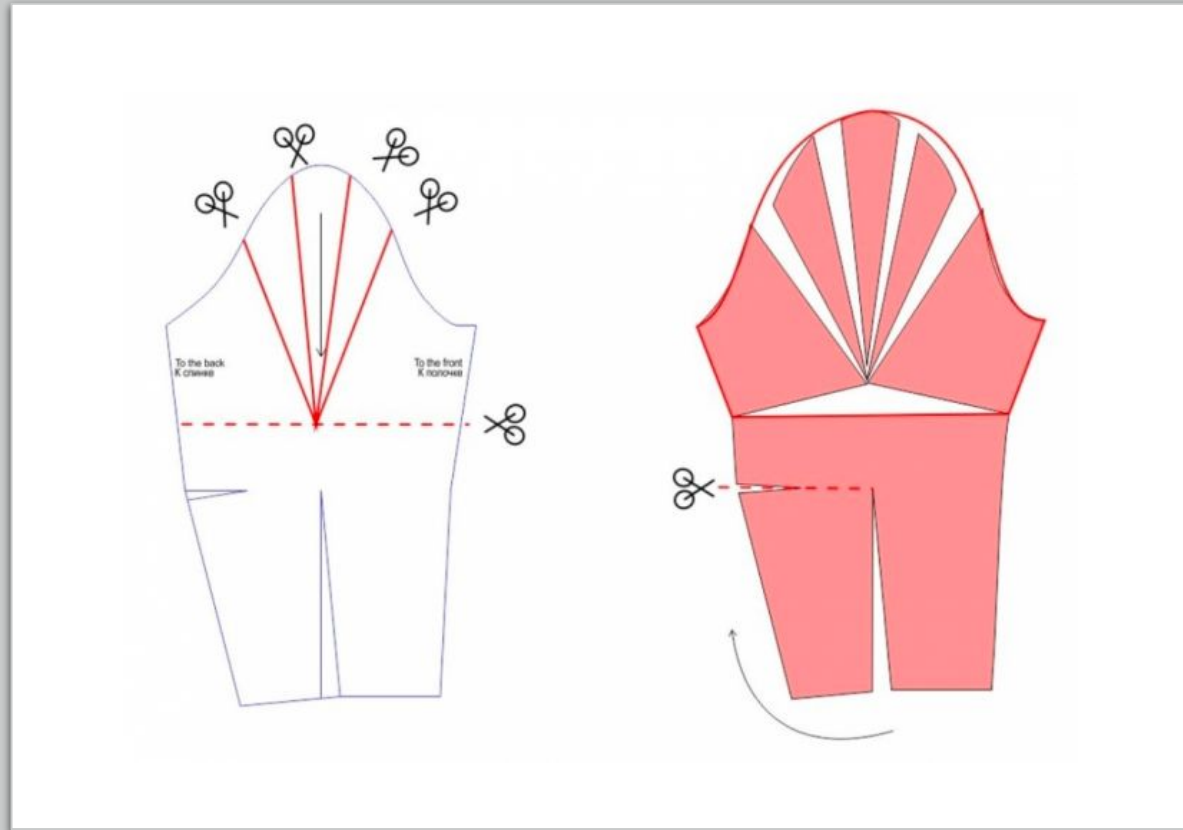




# Способы моделирован ие втачного рукава

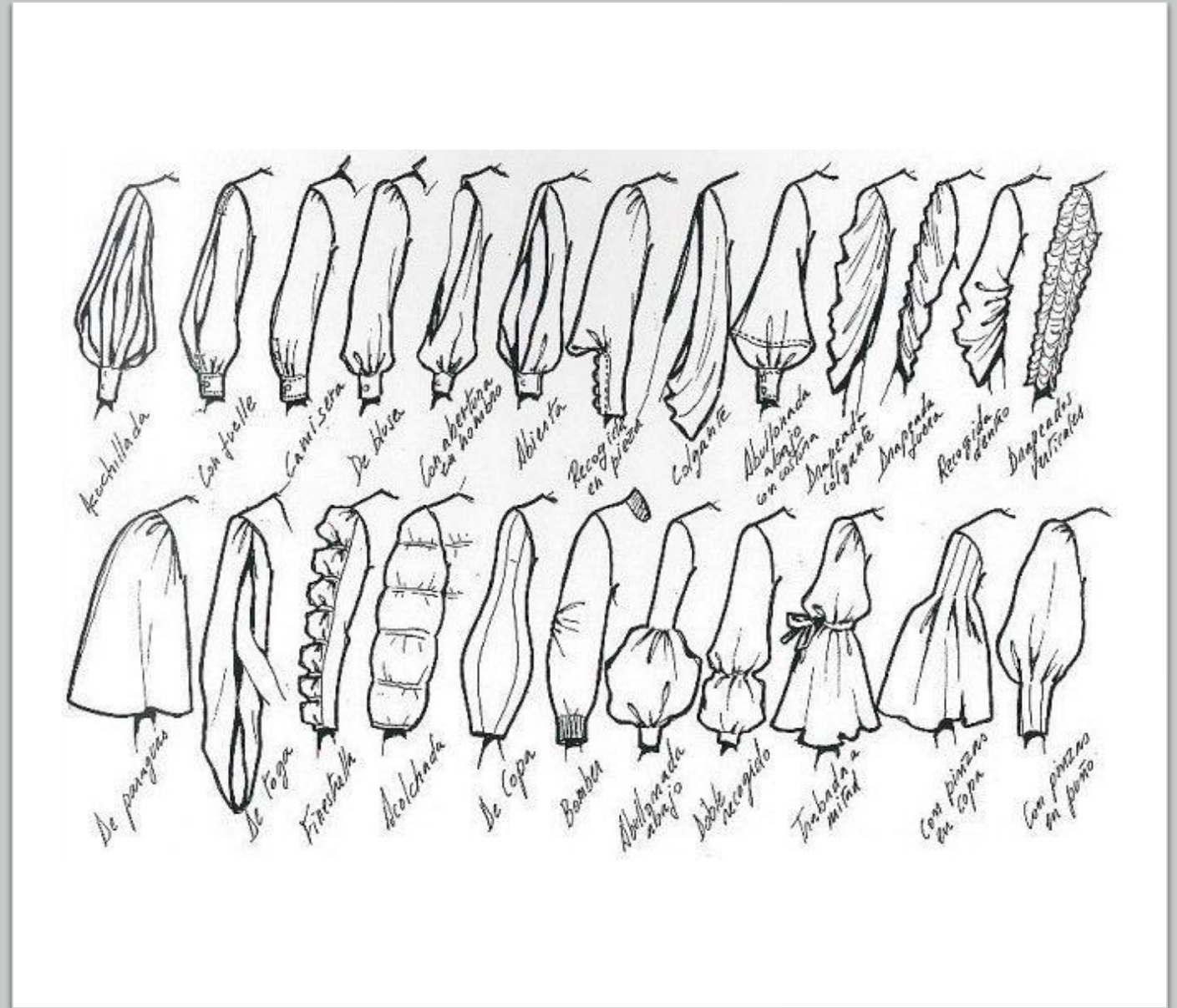


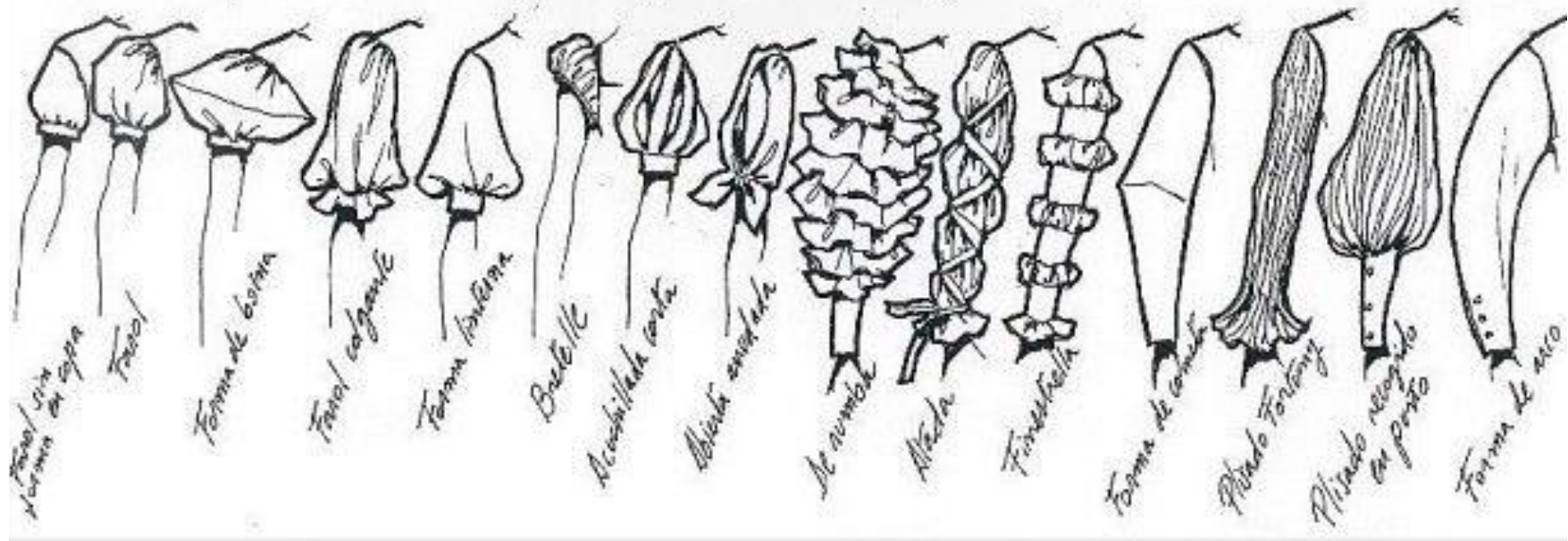
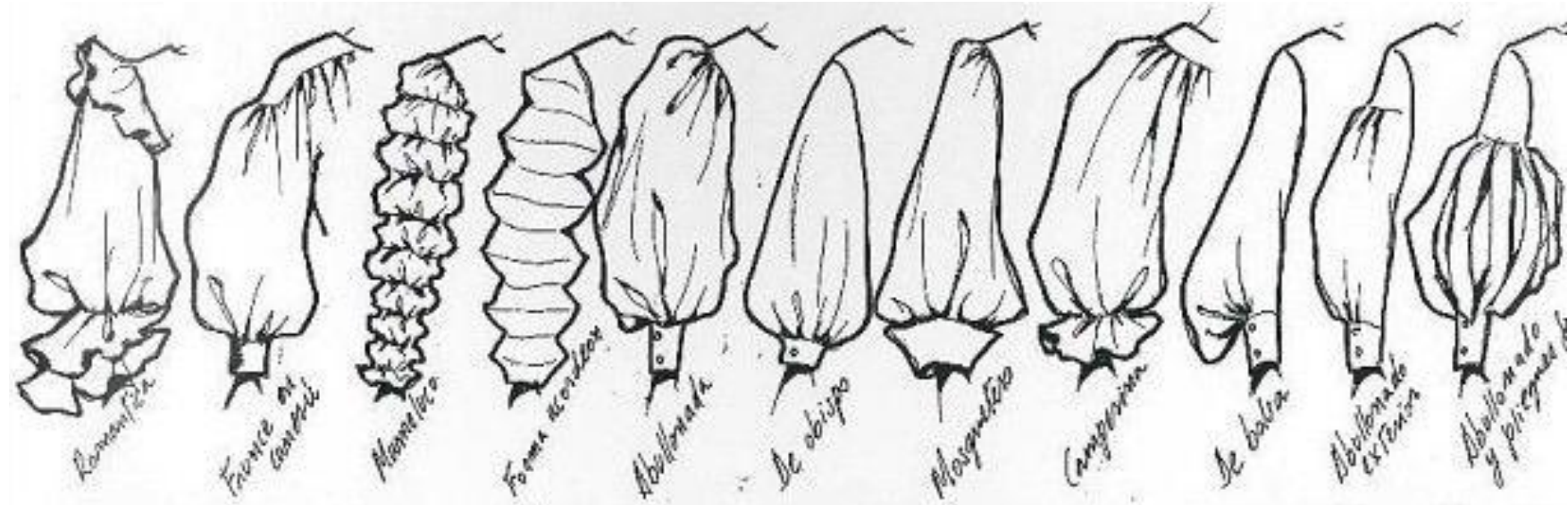
Моделирование одежды- это преобразование базовой конструкции изделия с целью изменения ее модельных характеристик.

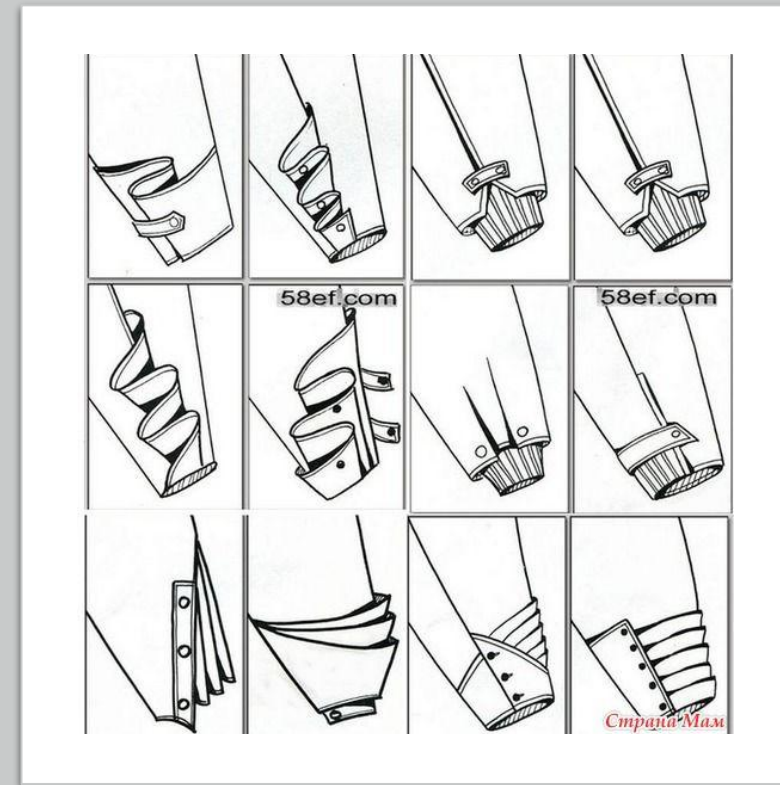
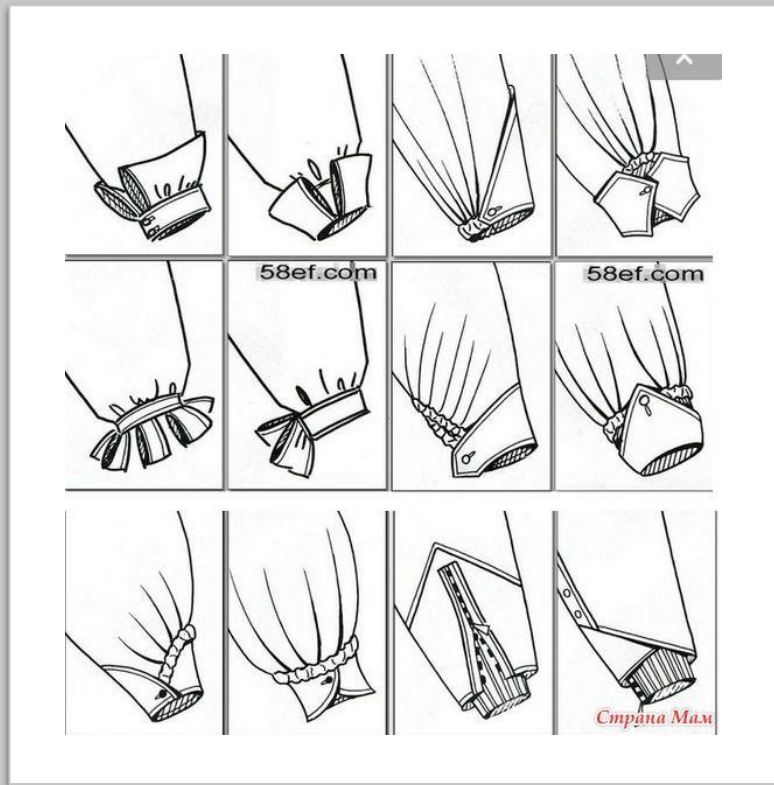


# Способы моделирования втачного рукава

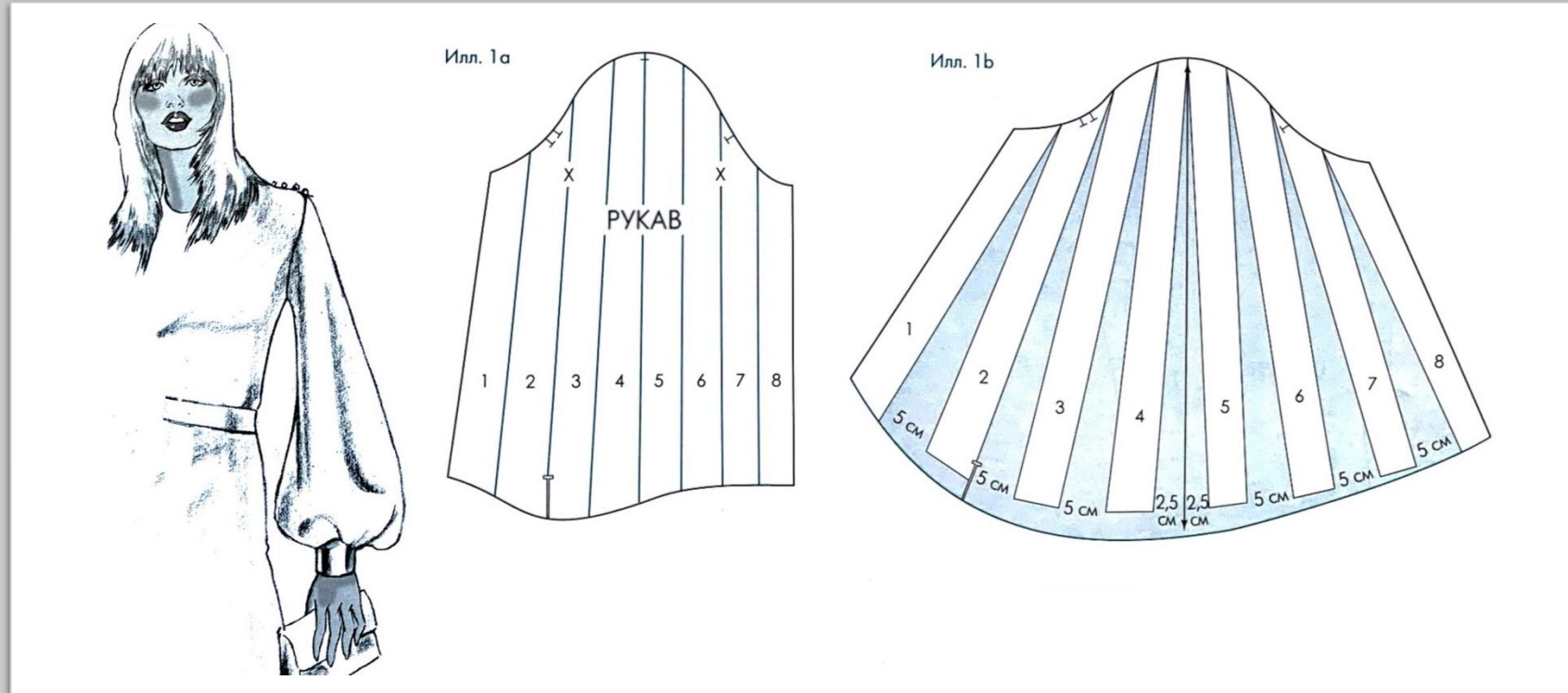
- дополнительное их расчленение (разделение) на детали меньших размеров: «кокетка» рукава в верхней части; манжеты.
- проектирование складок, сборок по окату, по низу рукава, а также в середине и поперёк длины рукава.







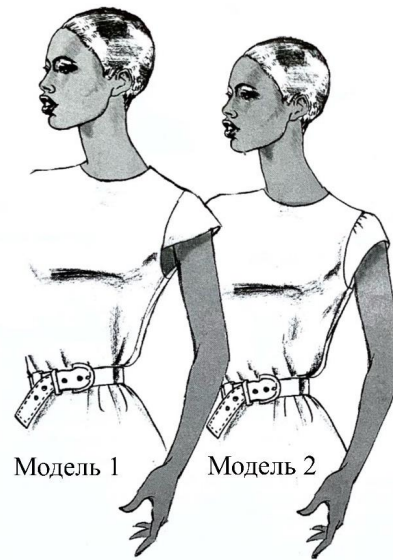
# Разнообразие манжет



**Рукав втачной с большим объёмом по линии низа.**  
Конструкция: используется приём конического разведения – рукав расширяется и еще больше удлиняется для получения напуска)

# Мини-рукав

- **Модель 1:** рукав выполнен с гладким окатом.
- **Модель 2:** по окату рукава выполнены сборки (коническое разведение по окату)



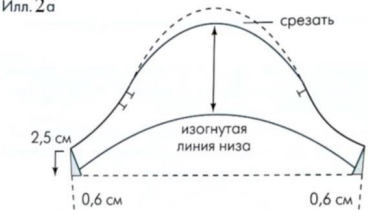
Илл. 1

Модель 1

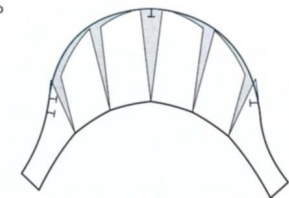


Модель 2

Илл. 2а



Илл. 2б



# Рукав короткий со сборками по низу и притачной манжетой

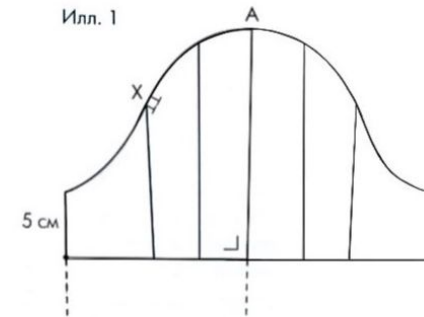
- По низу рукава необходимо выполнить коническое разведение.
- По линии низа рукав удлинить на 5 см для дополнительного объёма ( илл. 2)
- Построить притачную манжету.

Рукав со сборками по низу



Модель 1

Илл. 1



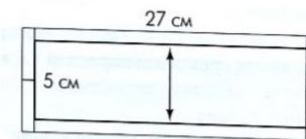
Илл. 2



Илл. 3



Илл. 4





# Рукав короткий со сборками по окату

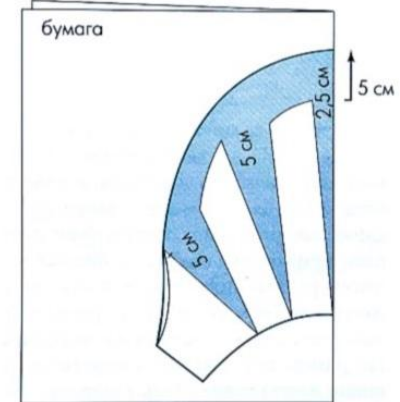
- Выполнить коническое разведение по окату рукава.

Рукав со сборками по окату

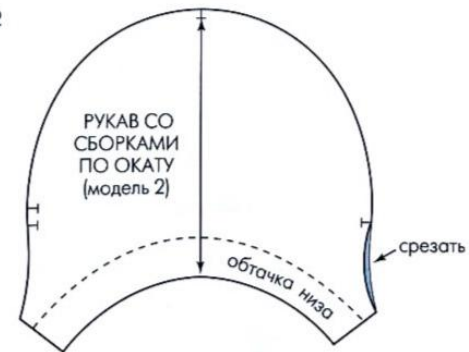


Модель 2

Илл. 1



Илл. 2

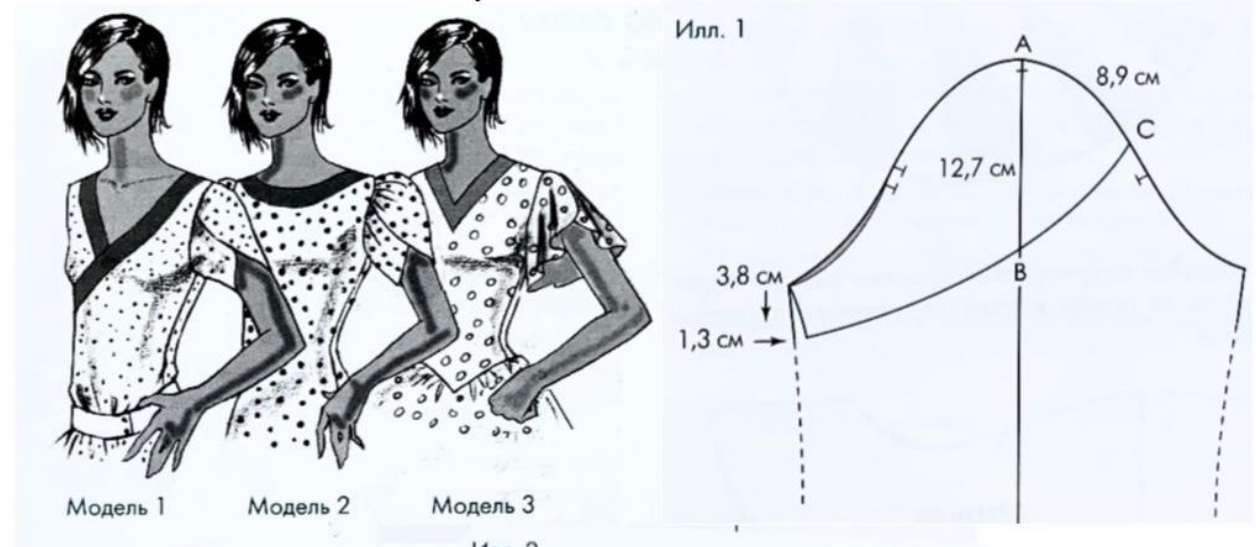


# Рукава- лепестки

- Части рукава, наложенные друг на друга, напоминают лепестки цветка, отсюда и название.

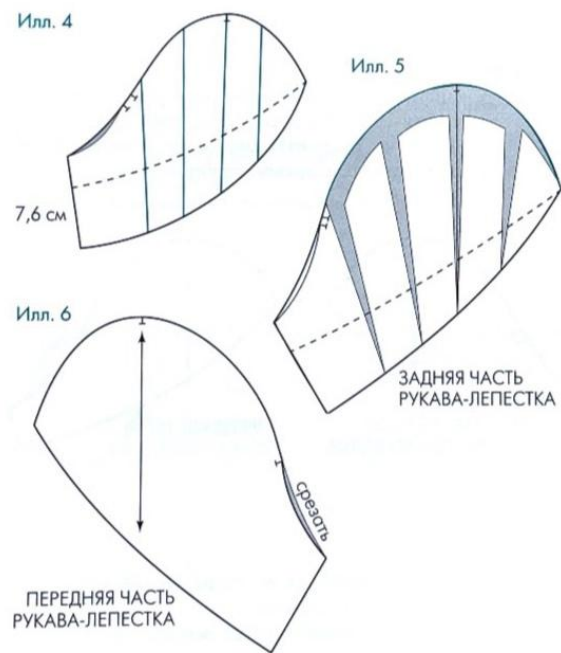
**Модель 1** – простой рукав-лепесток

## Рукава-лепестки

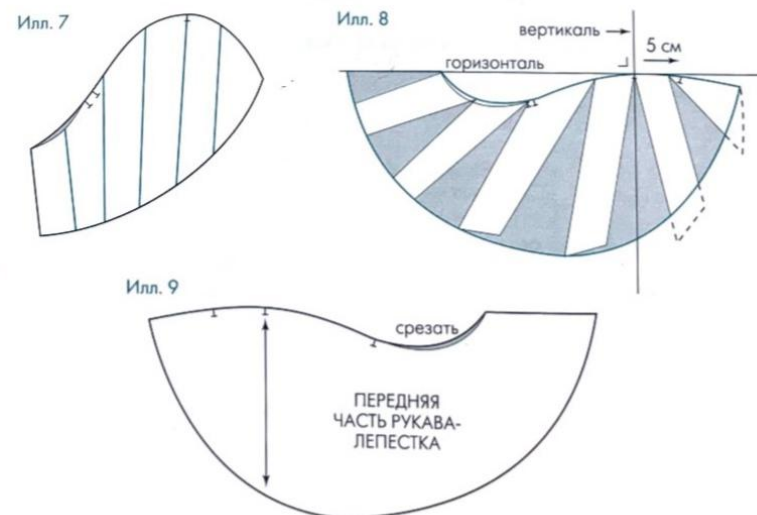


Рукав-лепесток соборенный по окату(модель 2) – каждая его часть моделирована коническим разведением по окату.  
Рукав-лепесток с фалдами (модель 3) – моделирование выполнено коническим разведением по линии низа каждой части рукава.

Модель 2

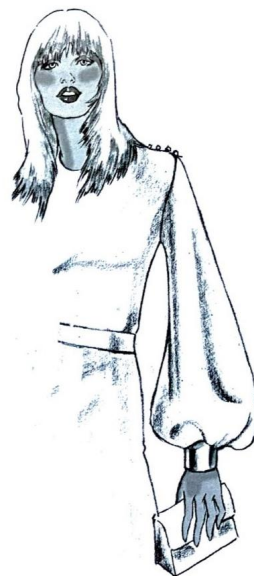


Модель 3

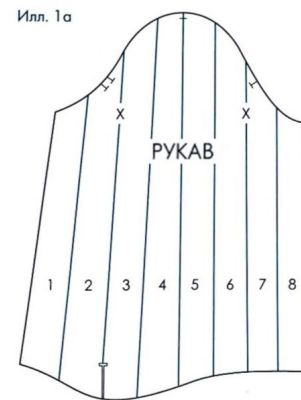


# Задание

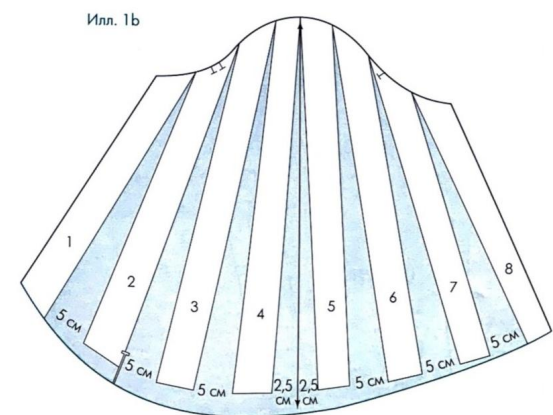
- Выполнить зарисовку двух вариантов моделирования втачного рукава: нарисовать модель, втачной рукав и его моделирование. Пописать окат и низ рукава



Модель

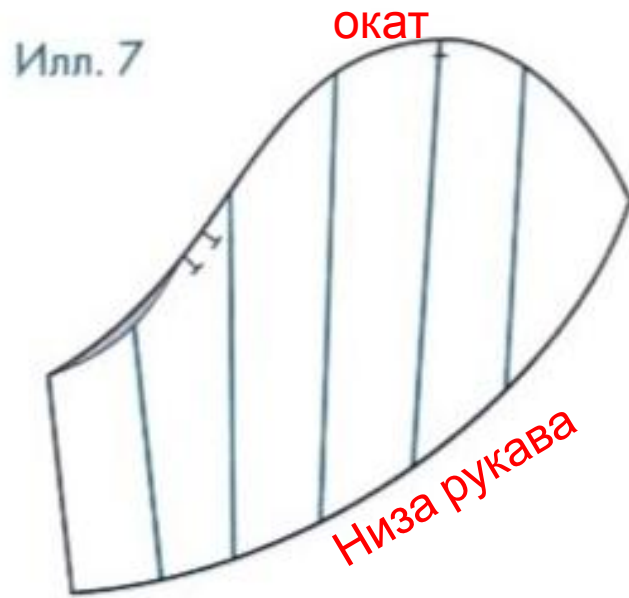


Втачной  
рукав



Моделирование  
рукава

# Моделирование



## Втачной рукав

Илл. 9



Модель