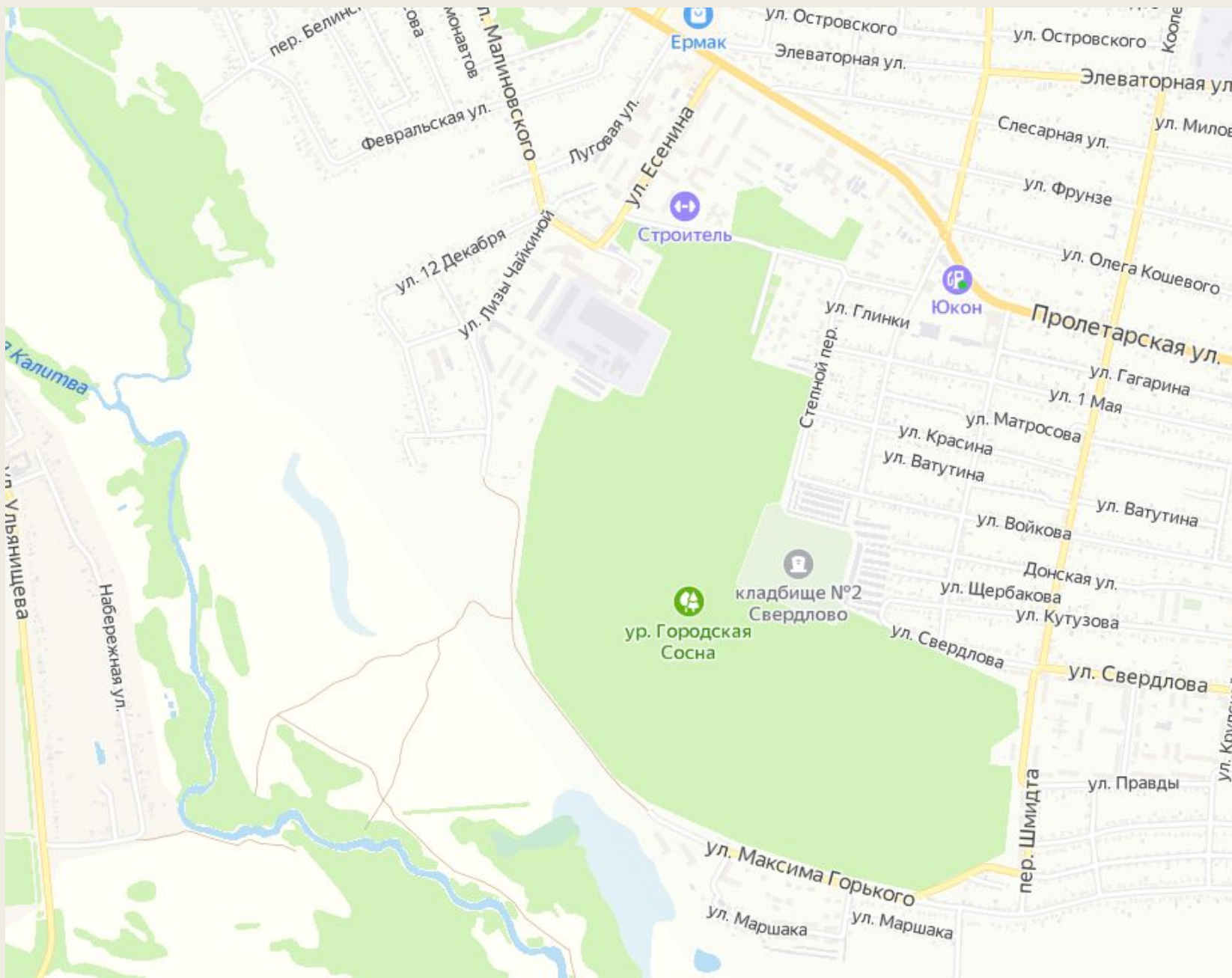


# «ВКЛЮЧИ РОССОШЬ» УРОЧИЩЕ ГОРОДСКАЯ СОСНА

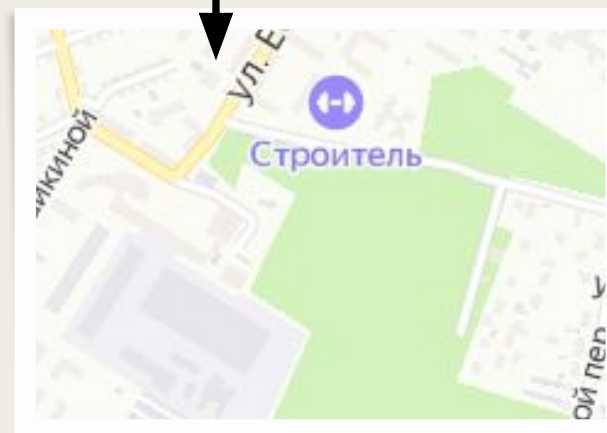


Выполнила: Моргунова Валерия  
МБОУ СОШ №2 10 класс

# «Болевая точка»



Самая  
оживленная  
часть сосны



# Проблема

Урочище находится в жилом районе, там часто гуляют родители с детьми, подростки. По аллеям ходят на работу и с работы домой. По мимо этого, почти каждый день там проходят тренировки по легкой атлетике, каратэ, фитнесу и занимаются просто любящие спорт жители города. Для меня эта тема так же актуальна, потому, что я занимаюсь лёгкой атлетикой там и знаю о проблемах не по наслышке. По выше сказанному можно сделать выводы о значимости объекта и о важности устранения проблем.

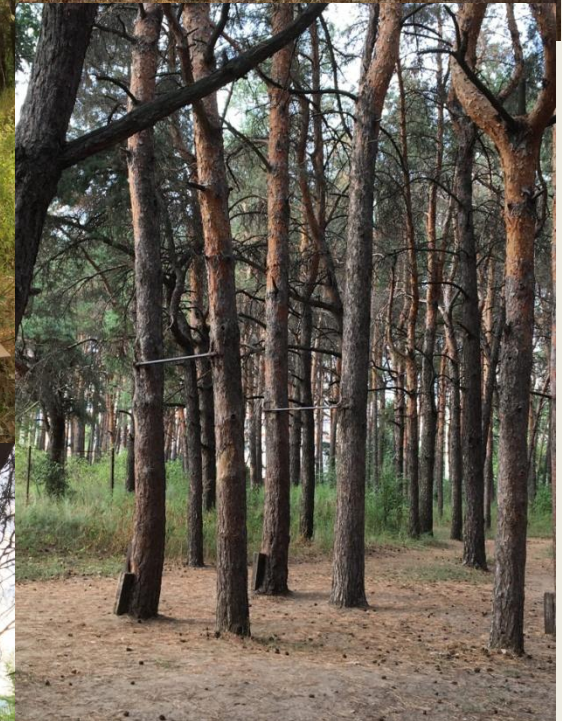
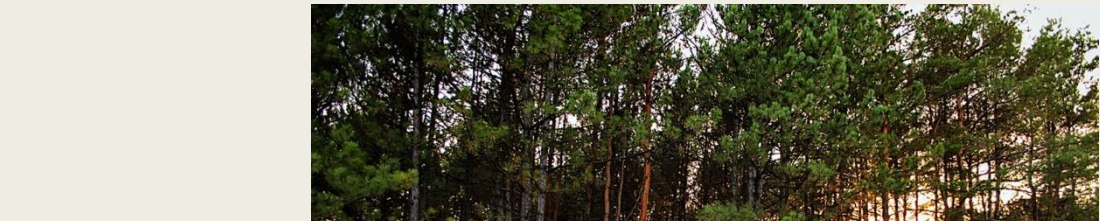


■ **Освещение.** С наступлением вечера на аллеях и полянке становится темно. После школы и работы, как раз в это время, проводятся тренировки и занятия спортом, родители выходят на вечерние прогулки и многие выгуливают домашних питомцев. Из-за отсутствия освещения прогулки и занятия не приносят удовольствия и могут стать травмоопасными.

■ **Мусор.** Часто проходя по тропинкам, невоспитанные жители и гости города выбрасывают мусор прямо в кусты и под деревья загрязняя лес, в некоторых местах даже образовались «свалки», которые портят вид и экологию сосны, растения болеют, а животные переселяются или погибают.

■ **Места отдыха.** После работы, на прогулке и просто гуляя людям часто хочется присесть и отдохнуть от городской суеты, но присесть и отдохнуть просто негде.

■ **Спортивные сооружения.** В месте где так часто проводятся тренировки, соревнования и велопробеги почти нет спортивных сооружений. На «полянке» есть много места, что бы оборудовать его с пользой.



# Пути решения проблемы

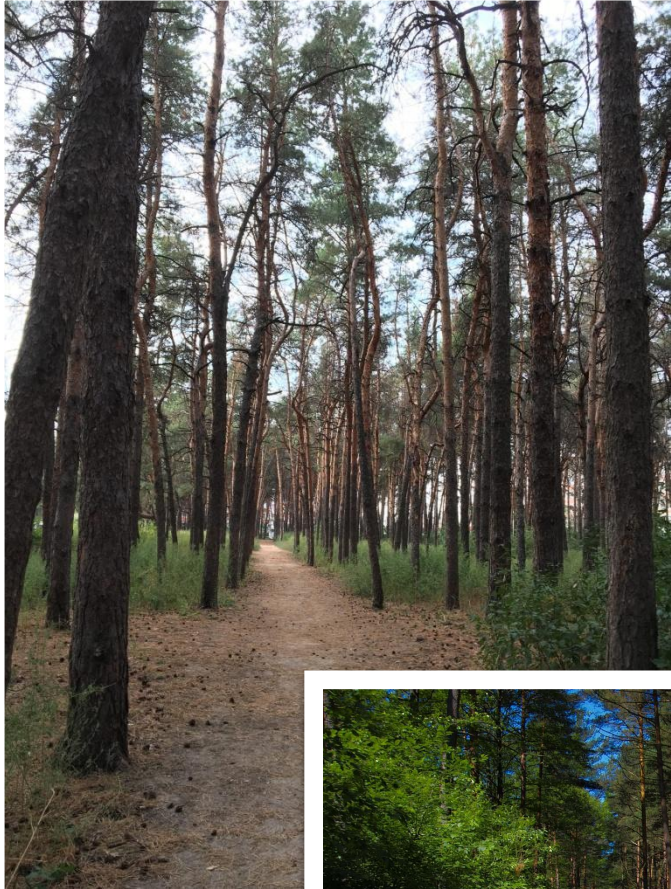
Что бы решить описанные проблемы надо приложить много усилий не только городским службам, но и жителям города Россошь. В урочище уже проводятся субботники, неравнодушные люди построили турники, брусья и вкопали болоны. Мой тренер часто просит нас помогать ему подметать хвоинки, убирать шишки и собирать мусор.

1) Привлекать молодое поколение к помощи лесу и устраивать волонтерские мероприятия.

2) Решением проблем с мусором могут стать установленные урны и мусорные баки на территории городской сосны. Необходимо повесить напоминающие знаки о вреде мусора.



# Пути решения проблемы



3) Установить освещение вдоль аллей и на полянке, что бы тренировки и прогулки приносили пользу и удовольствие.

4) Неравнодушные жители установили некоторые спортивные сооружения на территории «полянки», но этого мало. Было бы хорошо положить резиновое покрытие, поставить некоторые уличные тренажёры и не только.

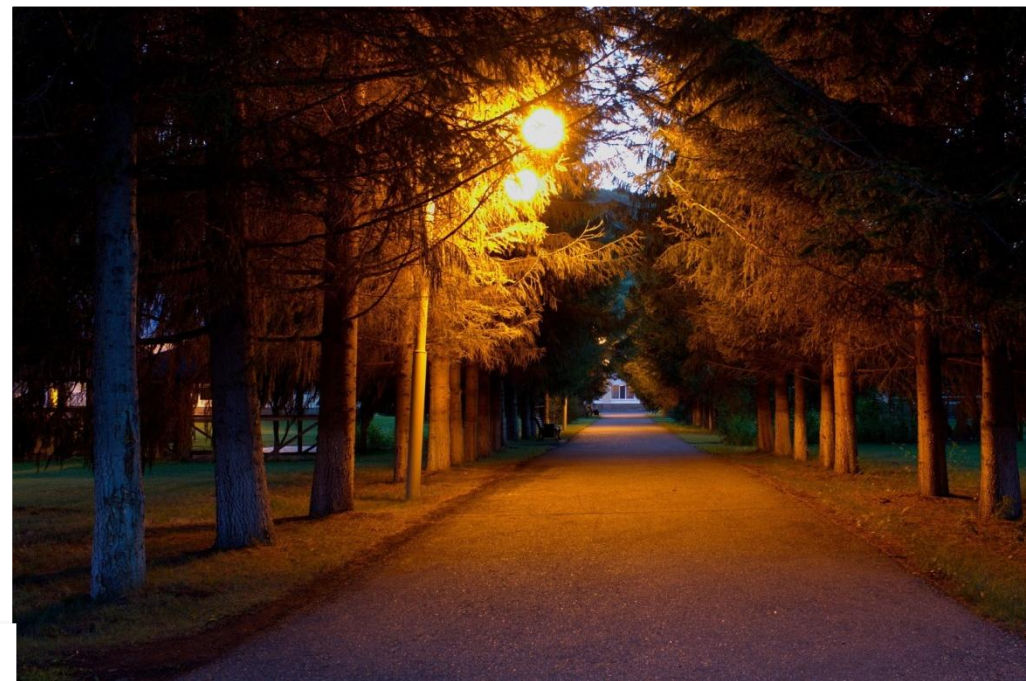
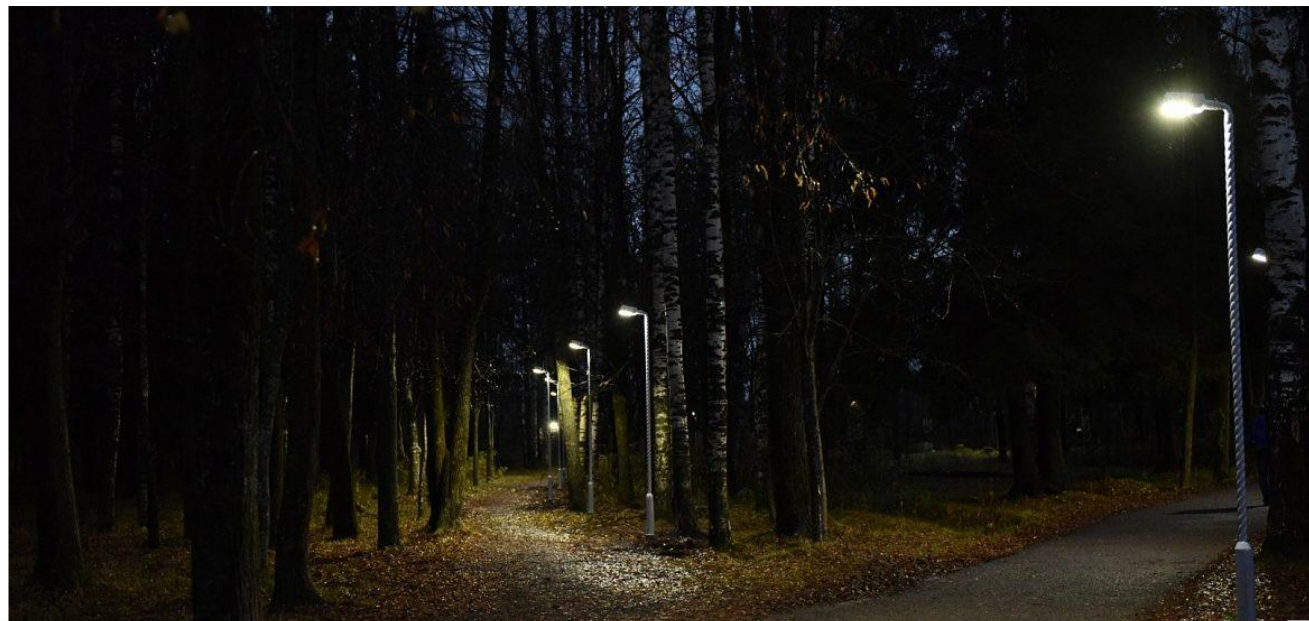


# Пути решения проблемы

5) На свежем воздухе, под пение птиц и звуки природы приятно сесть на скамейку, почитать книгу или помечтать в тишине, а может кто-то даже захотел бы перекусить за столиком, ведь на природе и аппетит лучше. Для скамеек можно даже выделить отдельное пространство и положить там брусчатку.

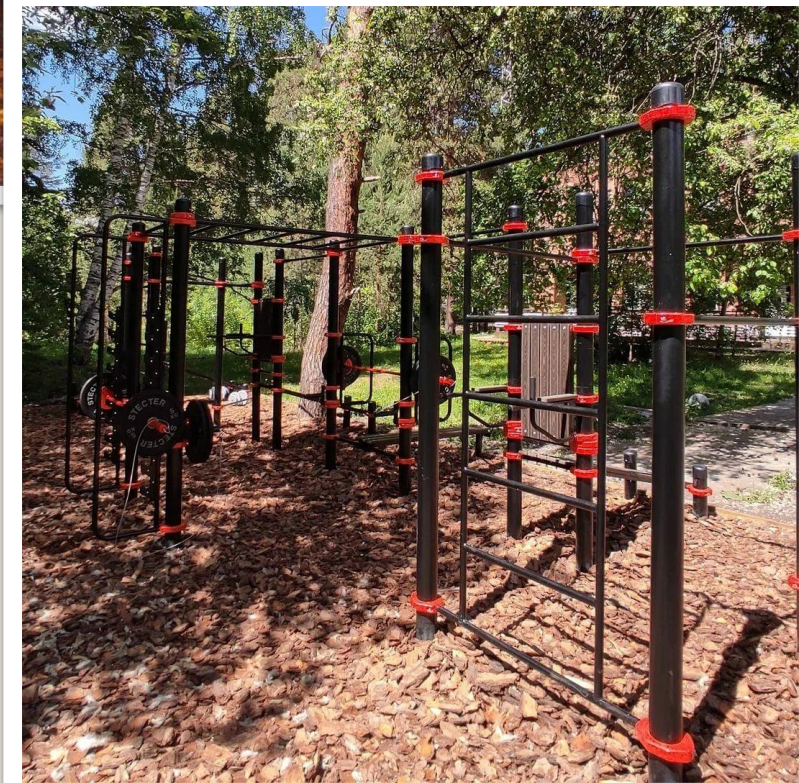
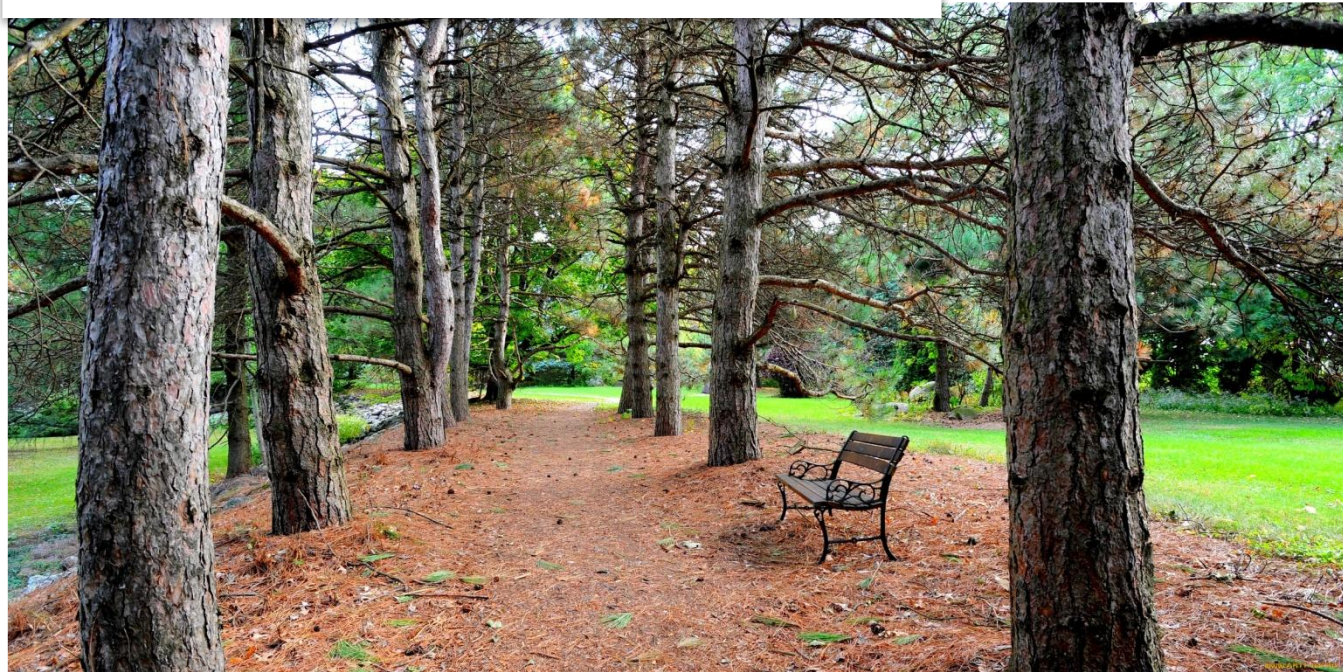


# Примеры и модели





# Примеры и модели



# Люди и службы

За городской сосной следит ОБЛАСТНОЕ ГОСУДАРСТВЕННОЕ УЧРЕЖДЕНИЕ "РОССОШАНСКОЕ ЛЕСНИЧЕСТВО«. Лесничество высаживает саженцы растений на выгоревших участках леса, следят за охраной леса и делают окопы защищающие урочище.

Выше много раз было сказано о добровольцах, заботившихся о городской сосне и привлекающих больше людей к помощи.

Отдельно хочу написать о своём тренере Тонконогове Валерии Павловиче, который уже более 10 лет сам и призывая нас два раза в год собирает мусор и подметает аллеи.



# Спасибо за внимание

Если у вас есть  
предложения решения  
проблем с радостью  
услышу вас!

