

Цветовые контрасты (2)

Данилова Полина КИ-91

Виды контрастов

- Контраст цветовых сопоставлений.
- Контраст светлого и тёмного.
- Контраст холодного и тёплого.
- Контраст по насыщенности.
- Контраст дополнительных цветов.
- Симультанный контраст.
- Контраст по площади цветового поля.

Контраст дополнительных цветов

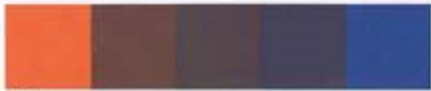
- Контраст дополнительных цветов (противоположных цветов) основывается на противопоставлении цветовых тонов, которые занимают противоположные положения в цветовом круге. Этот вид контраст проявляется между конкретными парами оттенков, в отличие от других видов контраста. Для каждого цвета существует один единственный цвет, ему дополнительный.



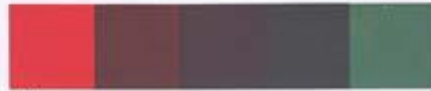
23



26



24



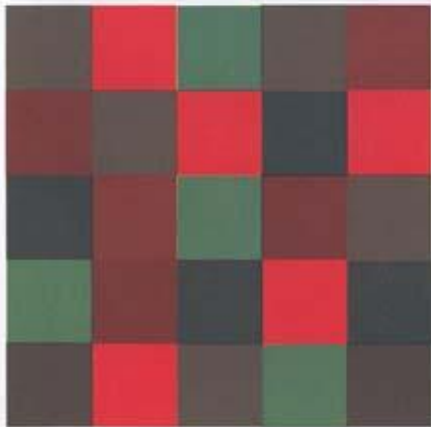
27



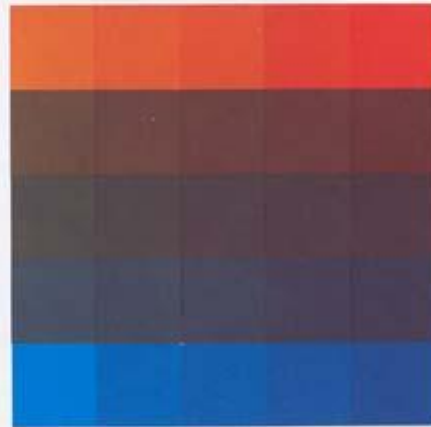
25



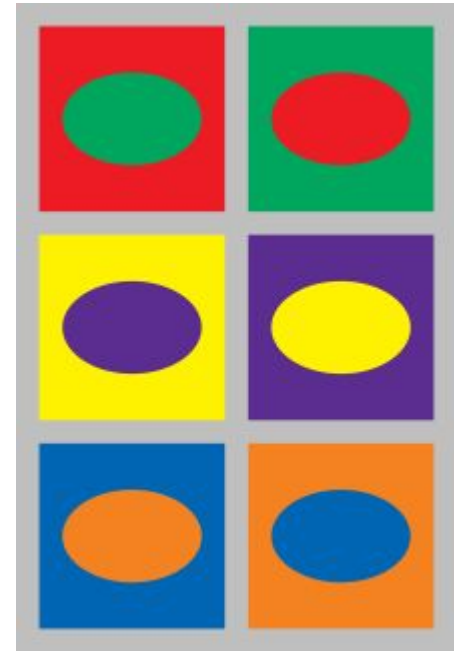
28

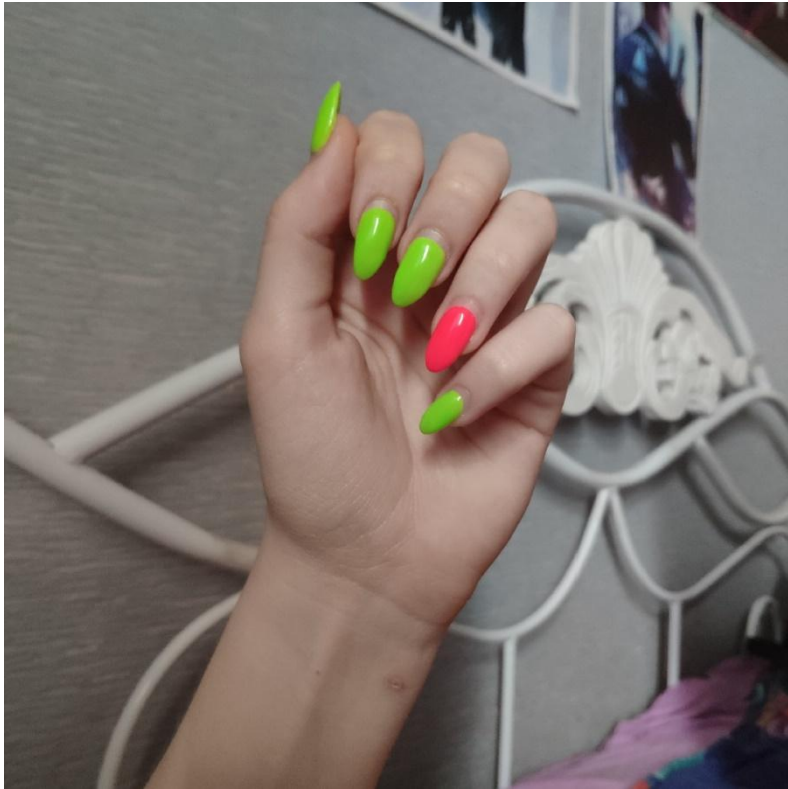


29



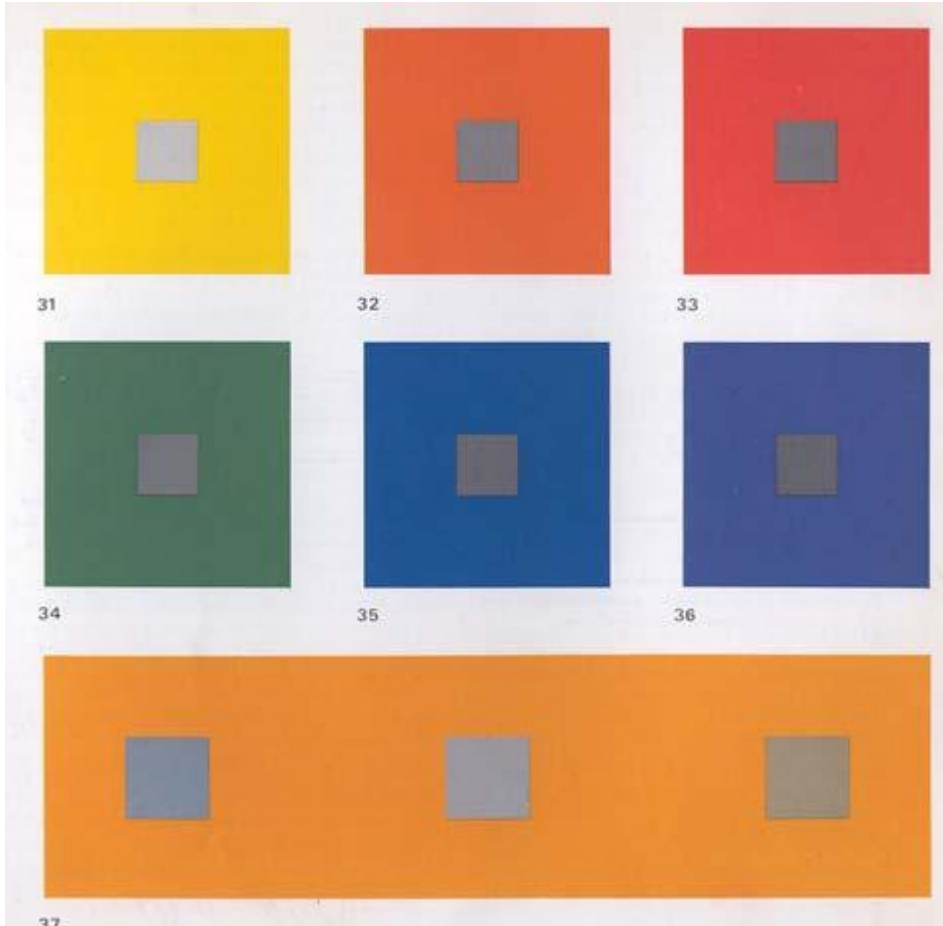
30





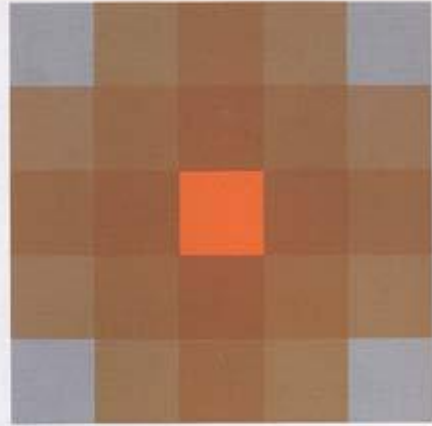
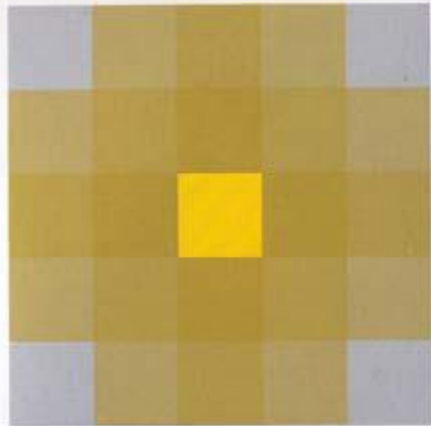
Симультаный контраст

- Симультаный контраст или иначе его еще называют одновременный зрительный контраст — это явление, при котором наш глаз при восприятии какого-либо цвета одновременно требует появления его дополнительных цветов, если его нет, то он сам его тут же создает. Цвета, которые возникают благодаря этому явлению, это лишь ощущения и объективно не существуют. Различают две разновидности симультанного контраста: ахроматический (светлотный) контраст и хроматический контраст.



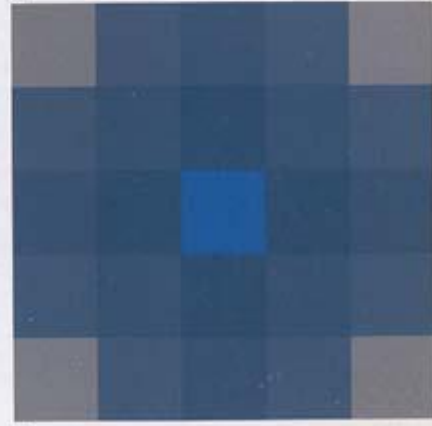
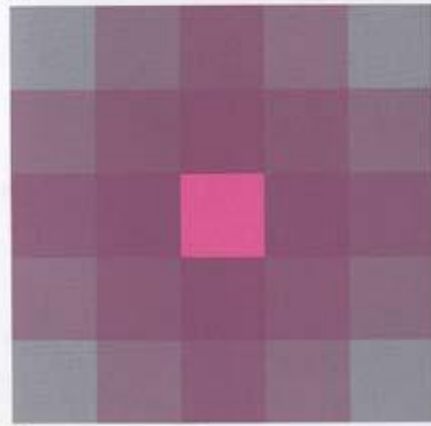
Контраст по насыщенности

- - Это одна из разновидностей цветового контраста, которая основана на сочетании цветов различной насыщенности. Суть контраста – противопоставление ярких и блеклых или затемненных цветов.



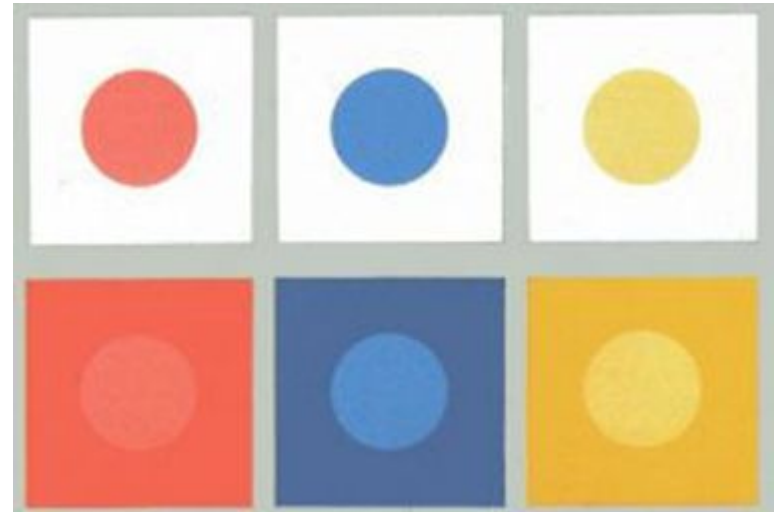
38

39



40

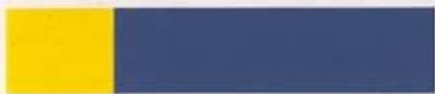
41





Контраст по площади цветового поля

- Контраст цветового распространения (контраст площади цветowych пятен) – достигается при пропорциональном распределении цветов в зависимости от его важности для зрительного восприятия. Этот контраст строится на создании уравновешенного соотношения в композиции, в котором ни один из цветов не выделяется больше другого. Сила воздействия определяется яркостью и размерами цветовой плоскости.



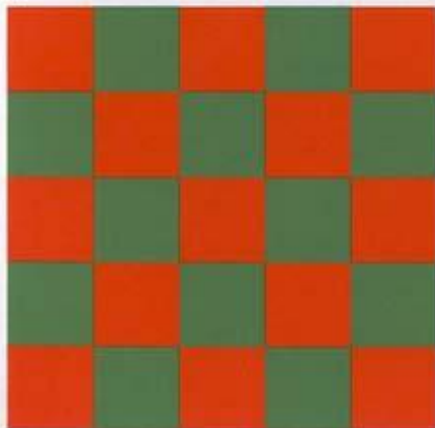
42



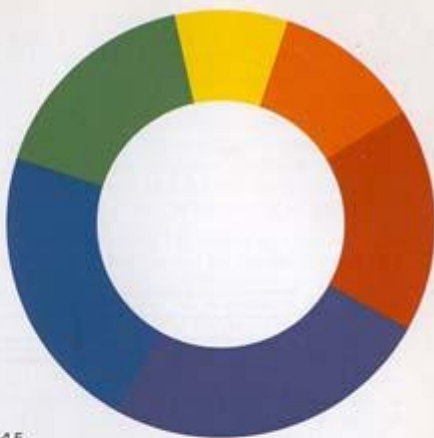
43



44



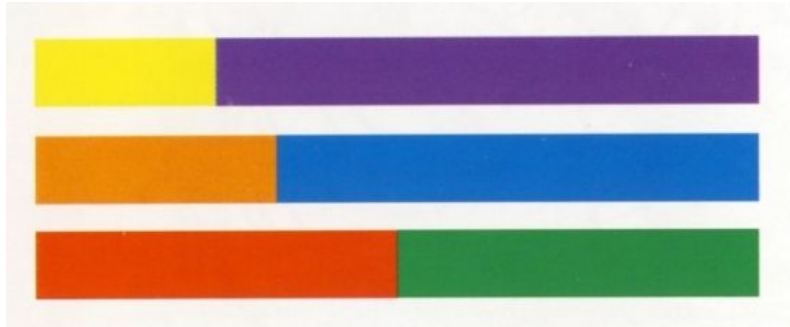
46



45



47





Цветовые контрасты (2)

Данилова Полина КИ-91