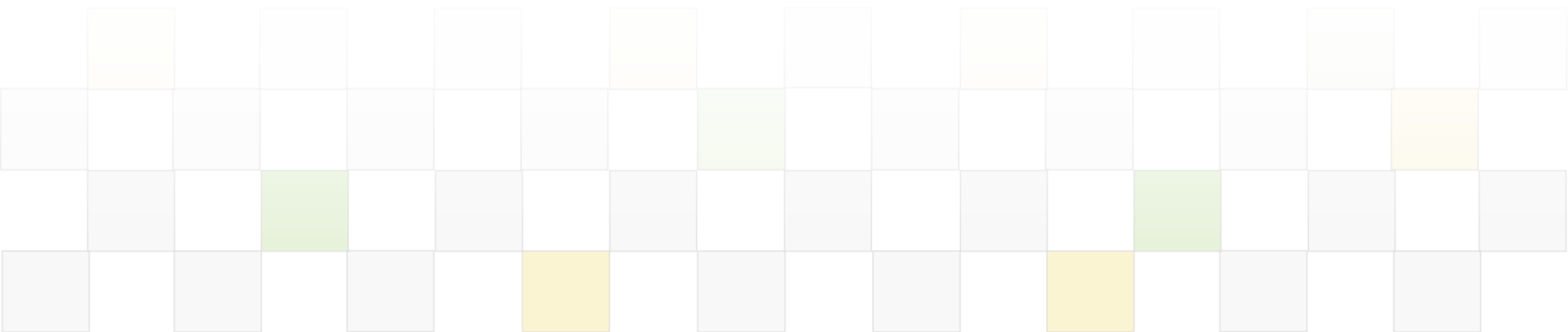
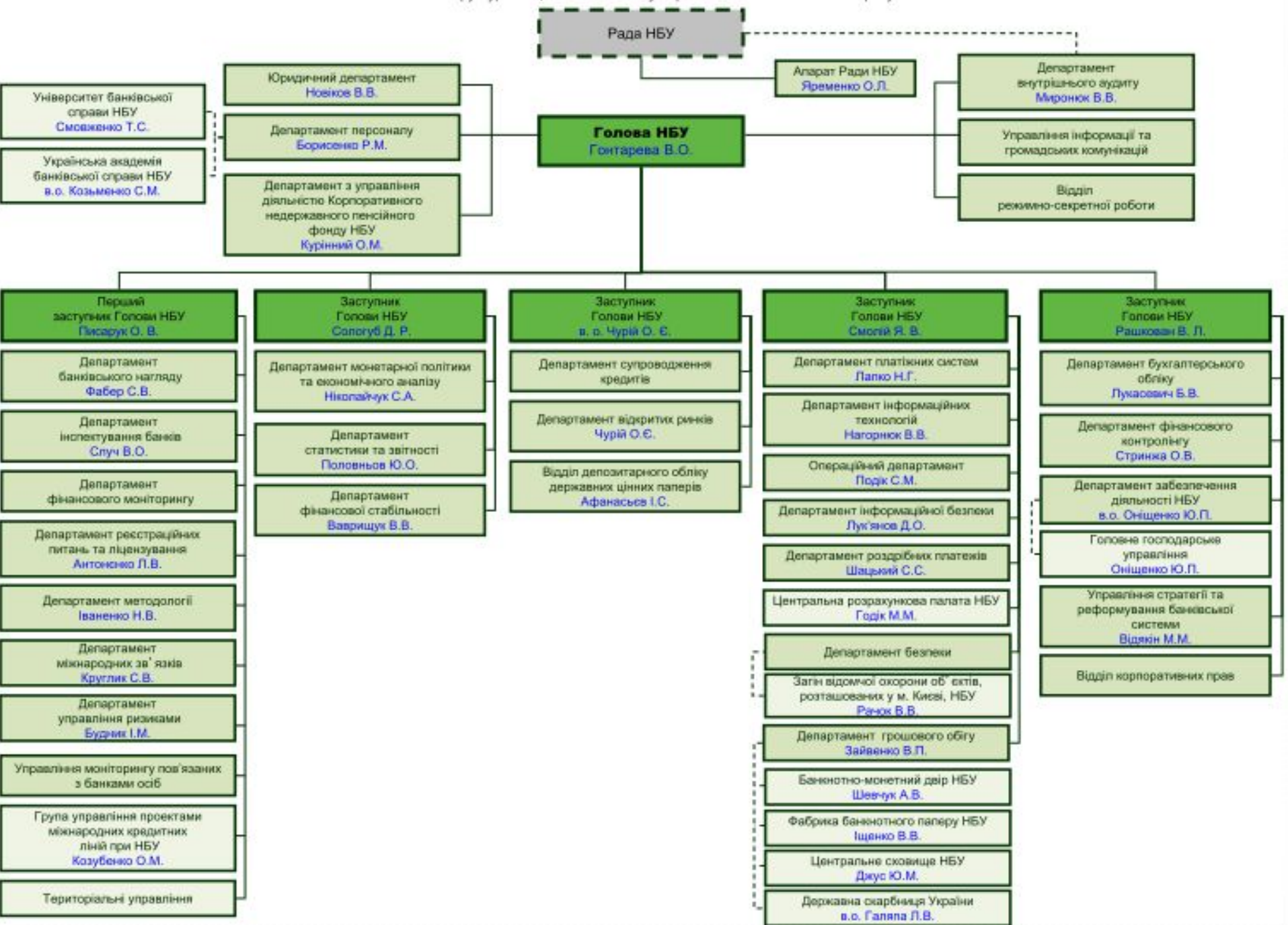




ДЕРЖАВНЕ РЕГУЛЮВАННЯ БАНКІВСЬКОЇ ДІЯЛЬНОСТІ: НБУ ТА ЙОГО ФУНКЦІЇ







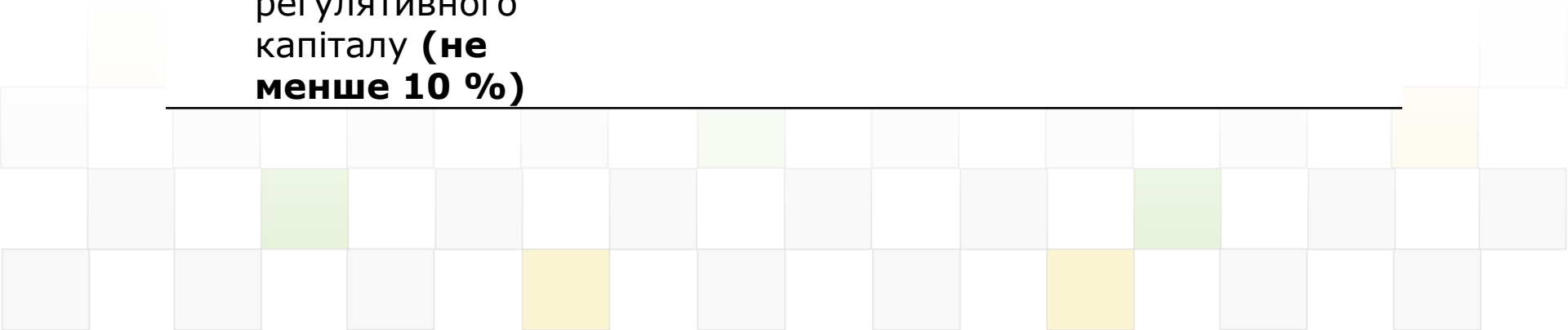
$$PK = OK + ДК - (B)$$

	1.01	1.02	1.03	1.04	1.05
H1 Регулятивний капітал (млрд. грн.)	188,95	166,88	117,65	115,30	100,98



$$H2 = PK / (Ap + BП) * 100\%$$

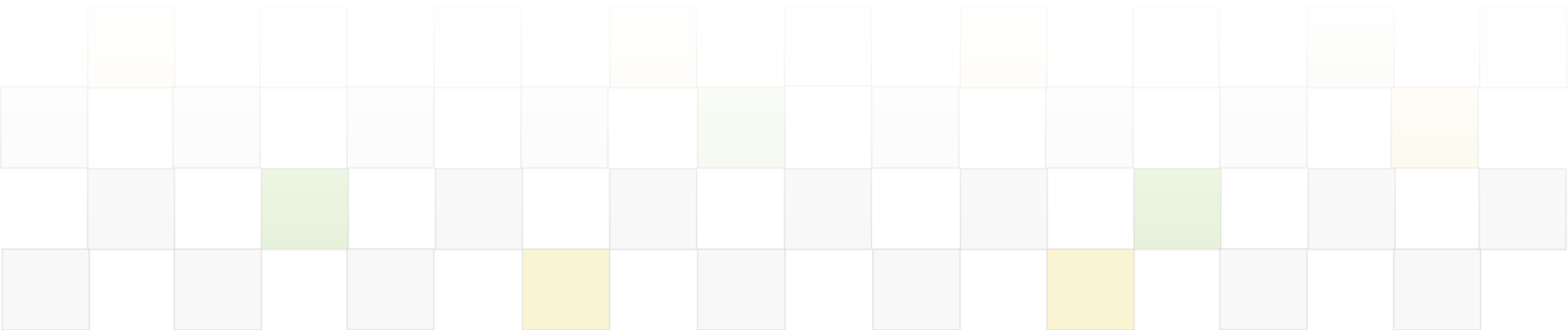
	1.01	1.02	1.03	1.04	1.05
H2 Норматив достатності (адекватності) регулятивного капіталу (не менше 10 %)	15.60	13.81	7.37	8.35	7.84





$$H3 = PK / 3A * 100\%$$

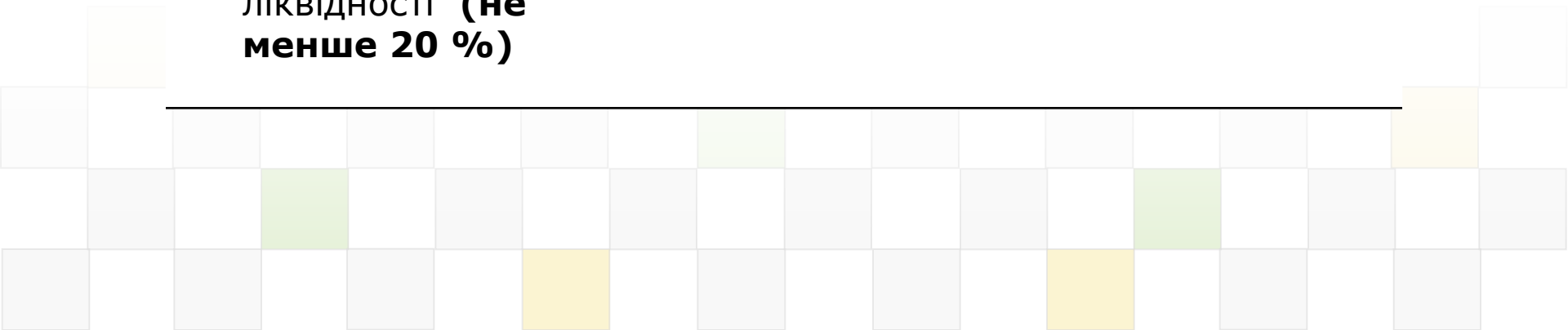
$$H3-1 = PK / C3 * 100\%$$





$$H4 = \text{ВЛА} / \text{ПЗ} * 100\%$$

	1.01	1.02	1.03	1.04	1.05
H4 Норматив миттєвої ліквідності (не менше 20 %)	57.13	56.01	57.94	49.11	50.49





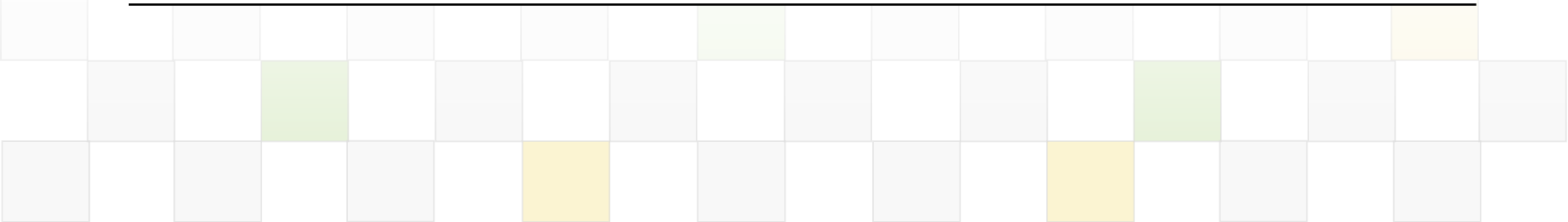
***H5 = активи з кінцевим строком погашення до 31 дня / зобов'язання з кінцевим строком погашення до 31 дня*
100%***

		1.01	1.02	1.03	1.04	1.05
H5	Норматив поточної ліквідності (не менше 40 %)	79.91	84.17	79.45	72.92	72.07



H6 = активи з кінцевим строком погашення від 32 днів до 1 року / зобов'язання з кінцевим строком погашення від 32 днів до 1 року * 100%

	1.01	1.02	1.03	1.04	1.05
H6 Норматив короткострокової ліквідності (не менше 60 %)	86.14	85.84	80.85	78.76	76.93





$$H7 = Bc / PK * 100\%$$

	1.01	1.02	1.03	1.04	1.05
H7 Норматив максимального розміру кредитного ризикy на одного контрагента (не більше 25 %)	22.01	22.16	23.73	23.42	22.58



$$H8 = \text{Свк} / \text{РК} * 100\%$$

	1.01	1.02	1.03	1.04	1.05
H8 Норматив великих кредитних ризиків (не більше 8-кратного розміру регулятивного капіталу)	250.04	313.13	755.47	651.32	669.20



$$H9 = 3I_1 / CK * 100\%$$

	1.01	1.02	1.03	1.04	1.05
H9 Норматив максимального розміру кредитів, гарантій та поручительств, наданих одному інсайдеру (не більше 5 %)	0.13	0.15	0.12	0.13	0.15



$$H10 = 3I / CK * 100\%$$

	1.01	1.02	1.03	1.04	1.05
H10 Норматив максимального сукупного розміру кредитів, гарантій та поручительств, наданих інсайдерам (не більше 30 %)	1.37	1.19	2.48	1.08	1.20



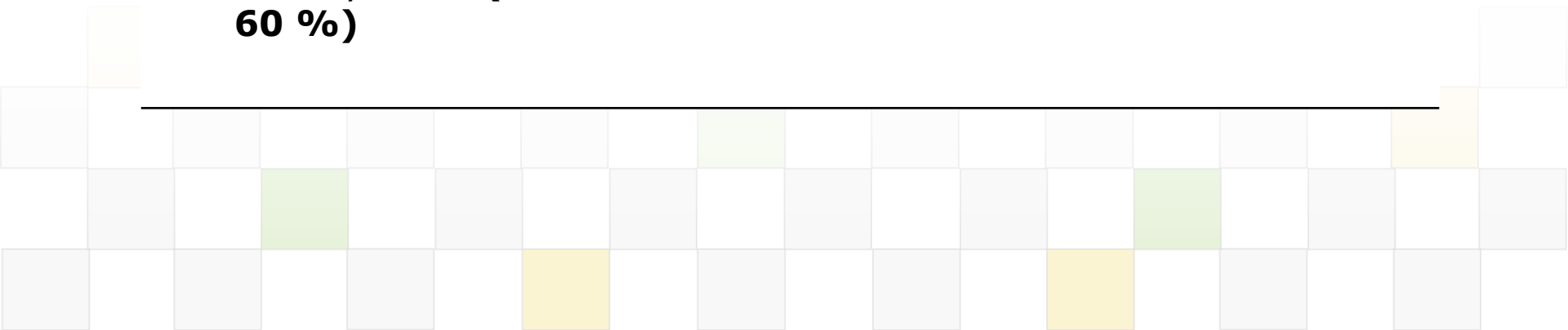
$$H11 = \frac{I1}{CK} * 100\%$$

	1.01	1.02	1.03	1.04	1.05
H11 Норматив інвестування в цінні папери окремо за кожною установою (не більше 15 %)	0.01	0.01	0.01	0.01	0.01



$$H12 = \frac{I}{CK} * 100\%$$

	1.01	1.02	1.03	1.04	1.05
Норматив загальної суми H12 інвестування (не більше 60 %)	2.97	2.68	2.18	2.13	3.29





Л13-1= ДВП / РК x 100%

Л13-2= КВП / РК x 100%

