

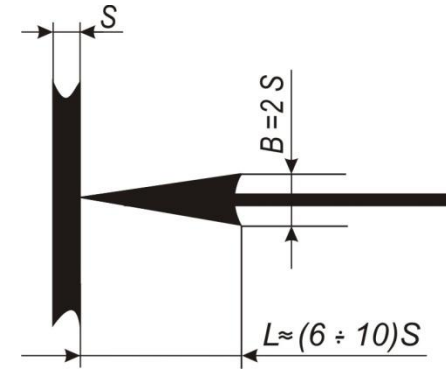
# ГОСТ 2.307-68 Общие правила нанесения размеров на чертежах

## 1 Общие положения

- Линейные размеры на машиностроительных чертежах указывают в миллиметрах без обозначения единицы измерения.
- Каждый размер указывают только один раз.
- Размеры предпочтительно наносят вне контура детали.

## 2 Размерные и выносные линии

- Размерные и выносные линии выполняют сплошными тонкими линиями.
- При нанесении размера прямолинейного отрезка размерную линию проводят параллельно этому отрезку, а выносные линии перпендикулярно
- Размерные линии проводят между выносными, осевыми и контурными линиями чертежа.
- Размерные линии заканчиваются стрелками одинаковой длины.
- При нанесении размера угла размерную линию проводят в виде дуги с центром в вершине угла, а выносные линии радиально
- Размерная линия радиуса имеет одну стрелку.
- На коротких размерных линиях стрелки располагают с обратной стороны, а при простановки размеров цепочкой их заменяют точками или засечками, наносимыми под углом  $45^\circ$ .
- Выносные линии выходят за стрелку на 3...4мм.
- Минимальное расстояние между контурной линией чертежа и размерной линией, а также между параллельными размерными линиями составляет 10мм.
- Ни одну линию чертежа детали нельзя использовать в качестве размерной.
- Ни одна линия чертежа не должна пересекать размерной стрелки.
- Не допустимо, взаимное пересечение выносных и размерных линий, а также размерных линий между собой. Чтобы этого избежать меньший размер наносят ближе к контуру детали, а больший дальше.



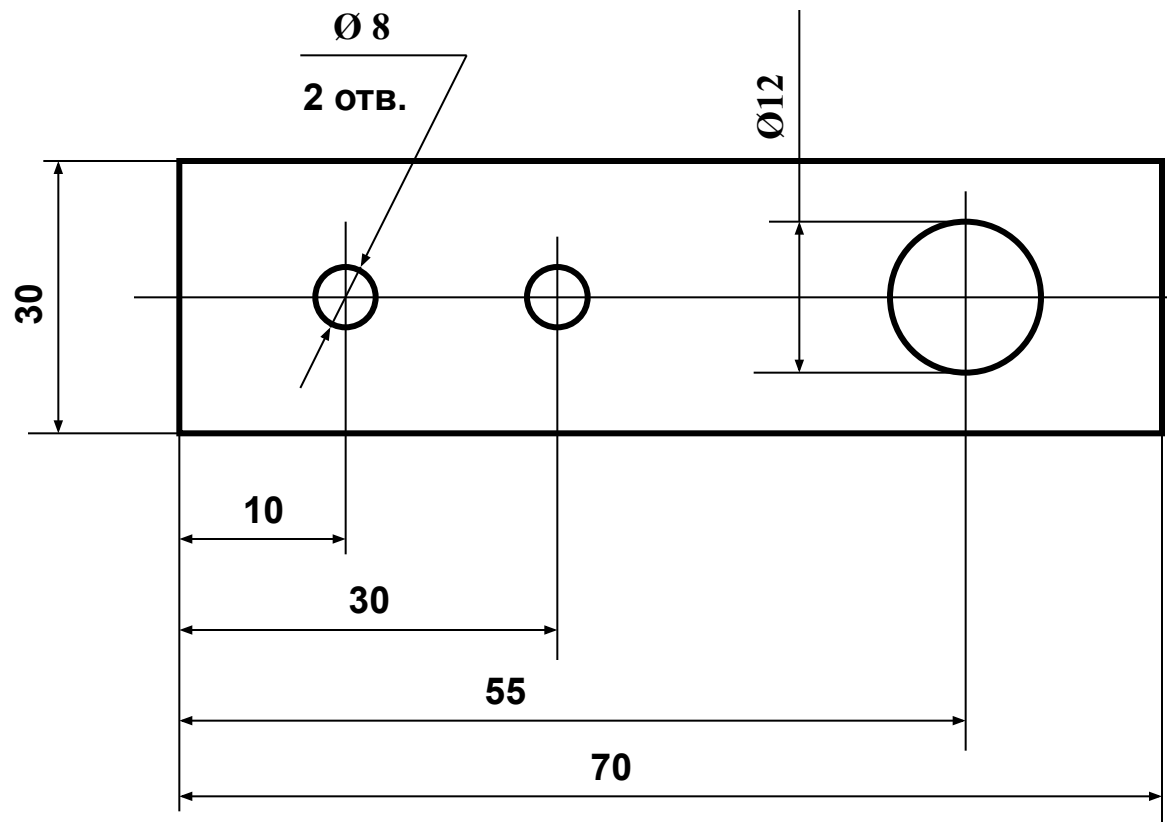
## 3 Размерные числа

- Размерные числа выполняют шрифтом стандартного размера.
- Если размерная линия горизонтальная, то размерное число располагают над размерной линией по возможности ближе к ее середине, а если вертикальная, то с левой стороны.
- Если линия наклонная, размерное число наносят со стороны наклона, либо на полке выноске.
- Размерные числа не касаются размерных линий.
- Ни одна линия чертежа не должна пересекать или разделять размерного числа.
- При нанесении нескольких параллельных размерных линий размерные числа располагают в шахматном порядке.
- Размерные числа разрешается располагать на продолжении размерных линий

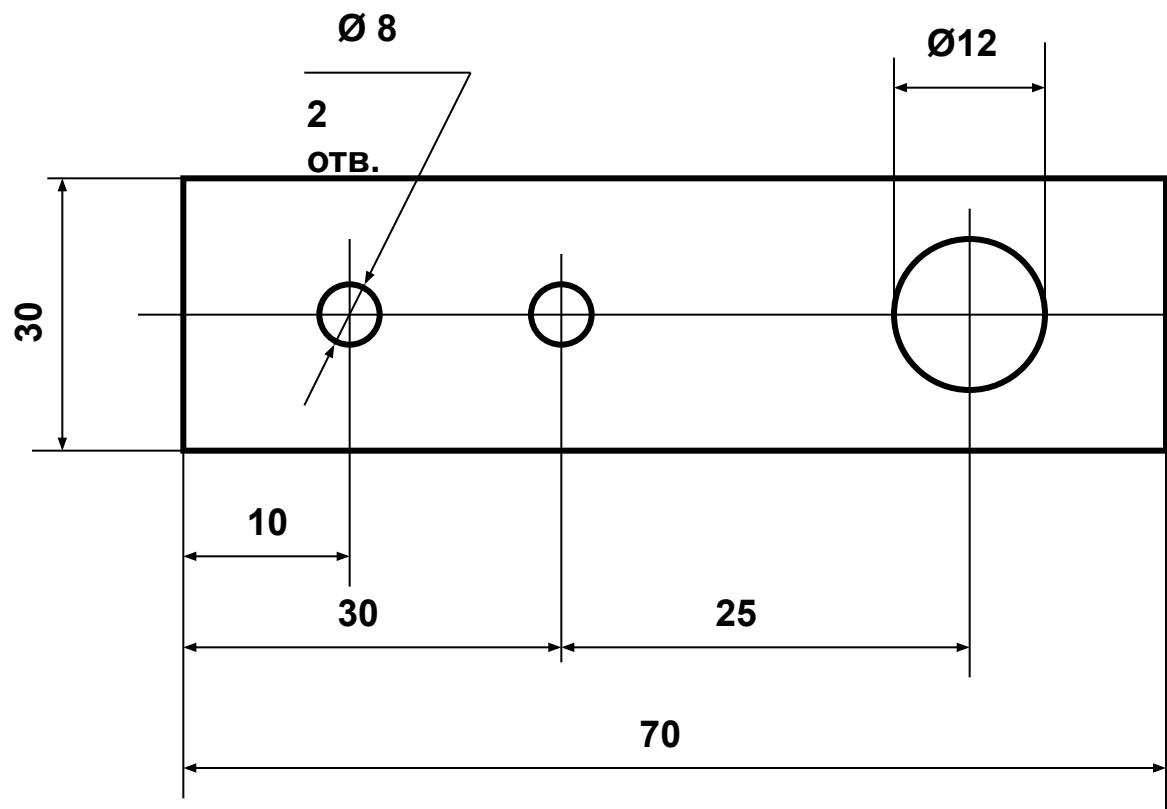
# 4 Знаки, используемые для простановки размеров

- Знак диаметра « $\varnothing$ » наносят над размером окружностей и цилиндрических поверхностей. Размерная линия диаметра имеет две стрелки, разрешается использование одной стрелки, но размерную линию обрывают за центром окружности.
- Если деталь имеет несколько одинаковых отверстий, размер проставляют только на одной окружности с указанием их количества.
- Знак радиуса «R» проставляют при выполнении не полных окружностей и при различных скруглениях. Размерная линия радиуса имеет одну стрелку, выходящую из центра.
- Знак квадрата « $\square$ » для простановки размеров поверхностей четырехгранной формы.
- Знак уклона
- проставляют на полках линий выносок идущих от поверхности, выполненной с уклоном. Угол знака повернут в сторону уклона.
- Знак конусности
- проставляют на полках линий выносок идущих от поверхности конической формы или внутри конуса над осевой линией. Угол знака повернут в направлении конуса

# Нанесение размеров положения от общей базы



# Нанесение размеров положения от нескольких баз



# Нанесение размеров положения цепочкой

