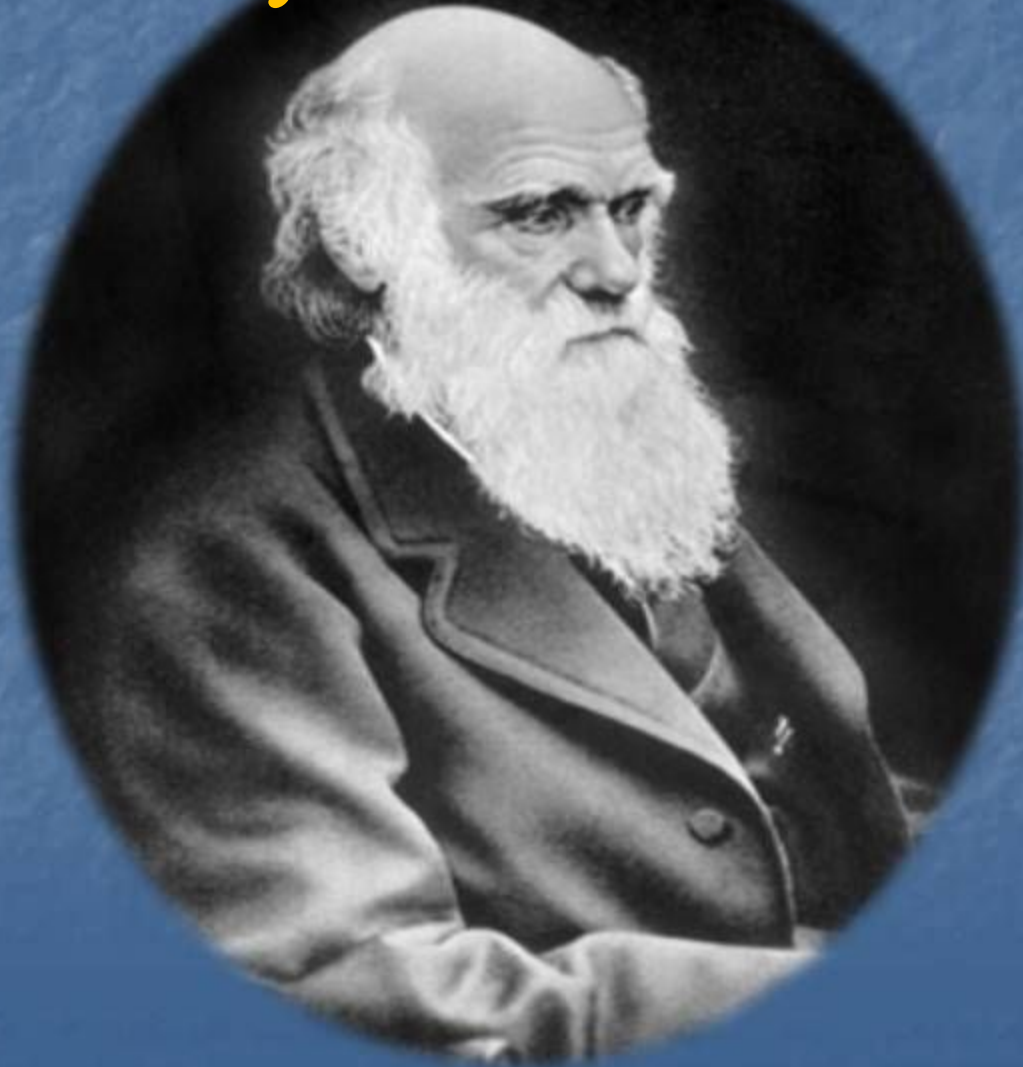


Учение Чарльза Дарвина об искусственном отборе





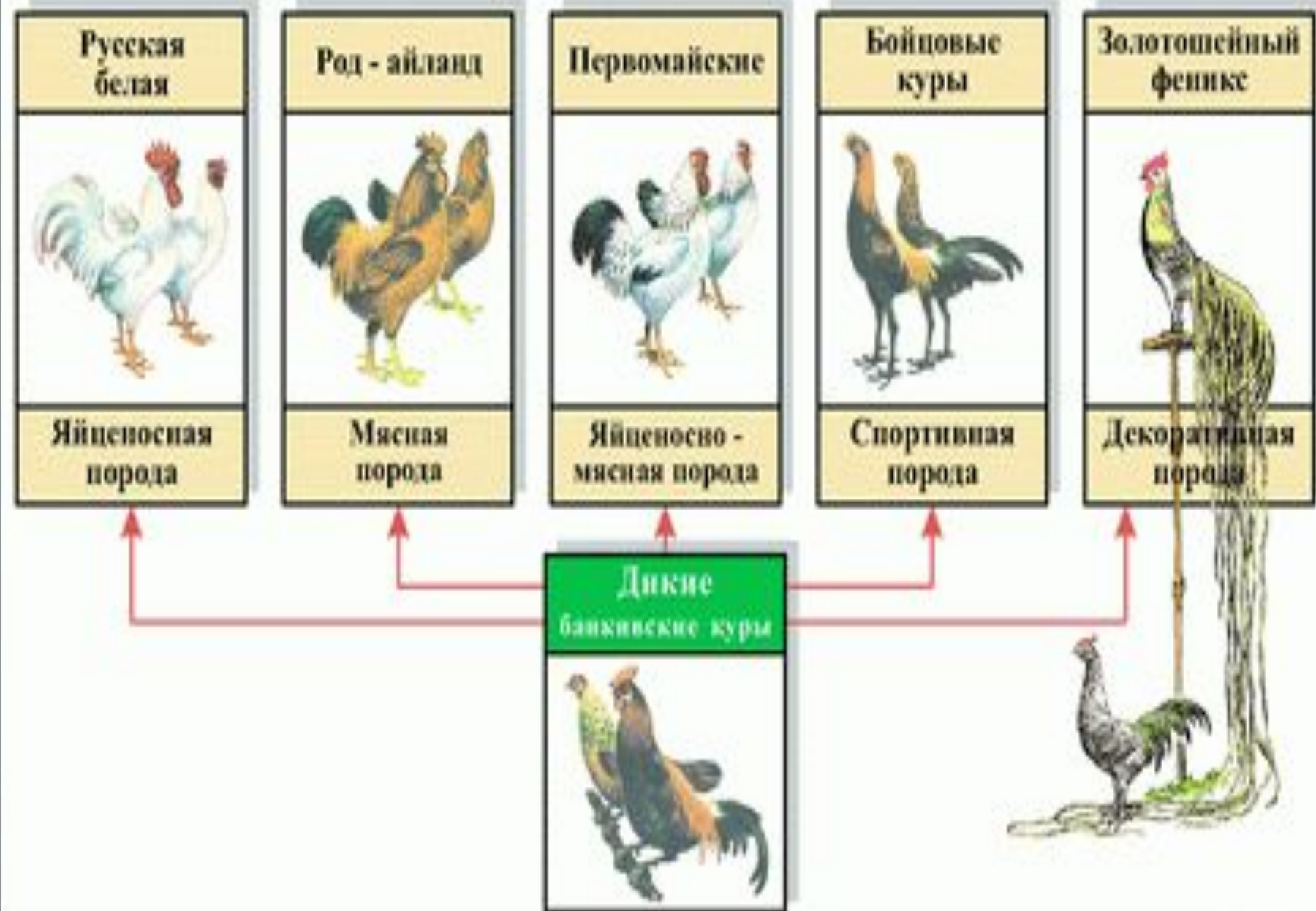
Селекция - наука, занимающаяся разработкой теории и методов создания и совершенствования пород животных и сортов растений

Порода (сорт) – искусственно созданная человеком популяция организмов, которая характеризуется специфическим генофондом, наследственно закрепленными морфологическими и физиологическими признаками, определенным уровнем и характером продуктивности

Многообразие сортов и пород Куры

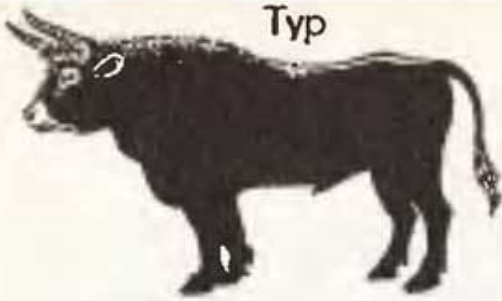


Различные породы домашних кур и их общий предок





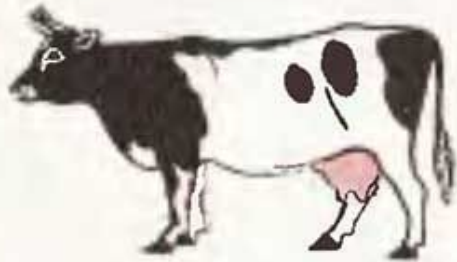
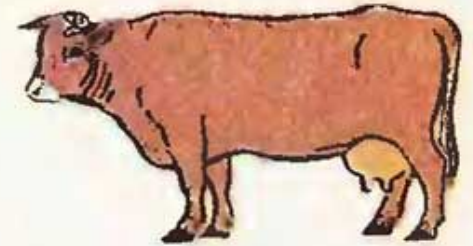
Тур



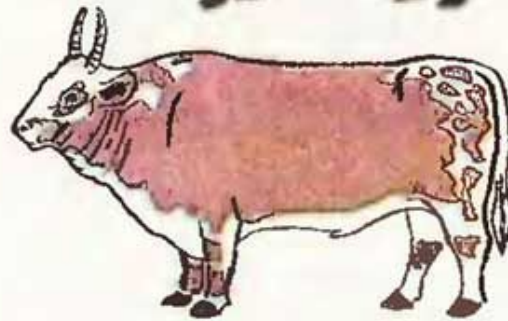
Ярославская



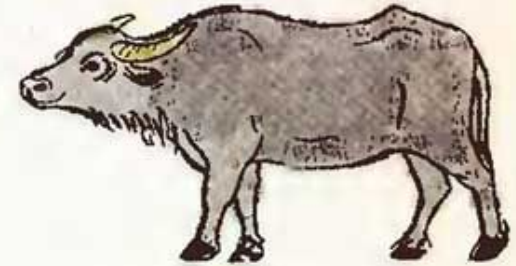
Костромская



Холмогорская



Калмыцкая



Буйвол

Породы крупного рогатого скота.

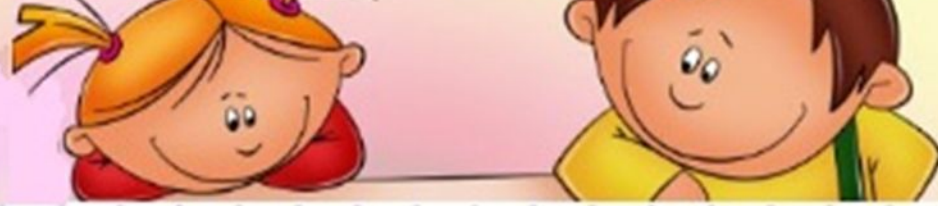


**1 – дикая однолетняя 2 – кочанная 3 –
цветная 4 – кольраби 5 – брюссельская 6 –
саvoyская**



Мутация – внезапное изменение наследственных свойств организма, приводящее к изменению тех или иных его признаков

Искусственный отбор- процесс создания новых пород животных и сортов культурных растений путем систематического отбора и размножения особей с ценными для человека признаками свойствами



Искусственный отбор

←

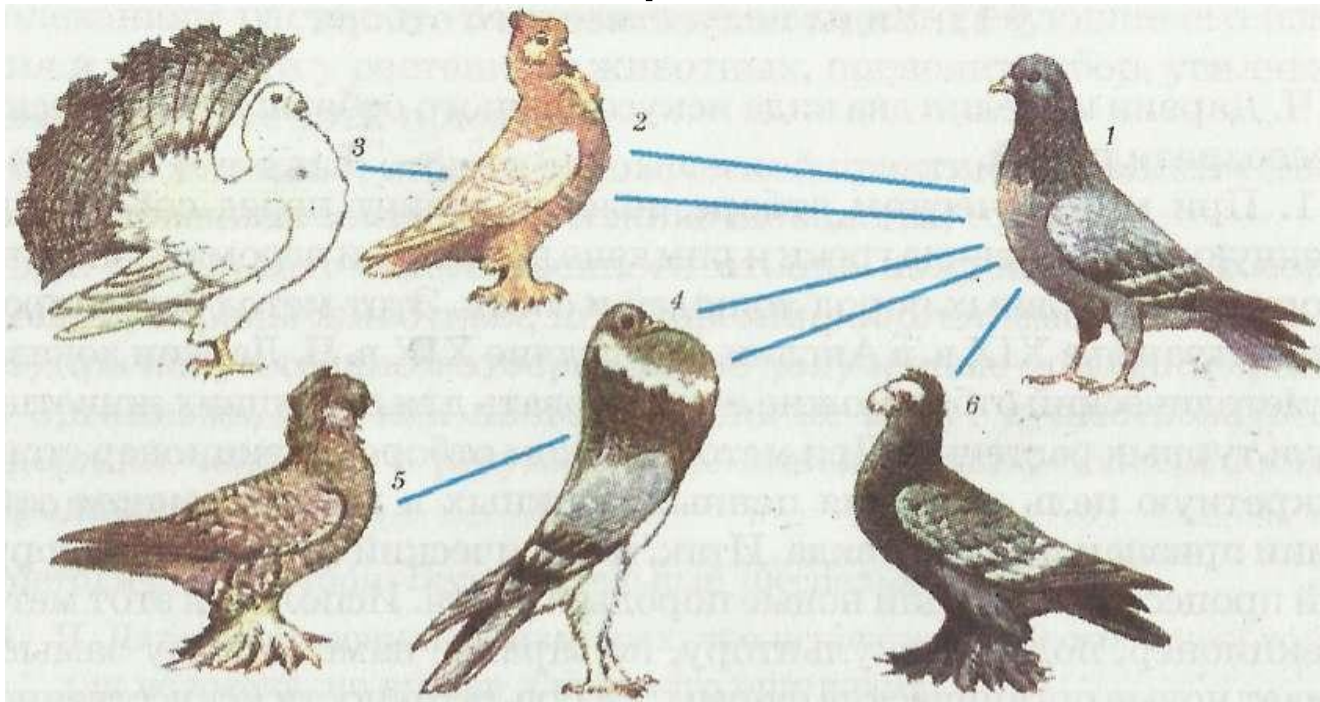
Бессознательный
(оставляют для
размножения лучших
особей, не
задумываясь о
конечных результатах)

→

Сознательный
(методологический)
Человек ставит цель по
улучшению
определённого
признака или свойства

Учение Ч.Дарвина об искусственном отборе:

1. Все породы(сорта) одного вида организма имеют одного общего предка;



Учение Ч.Дарвина об искусственном отборе

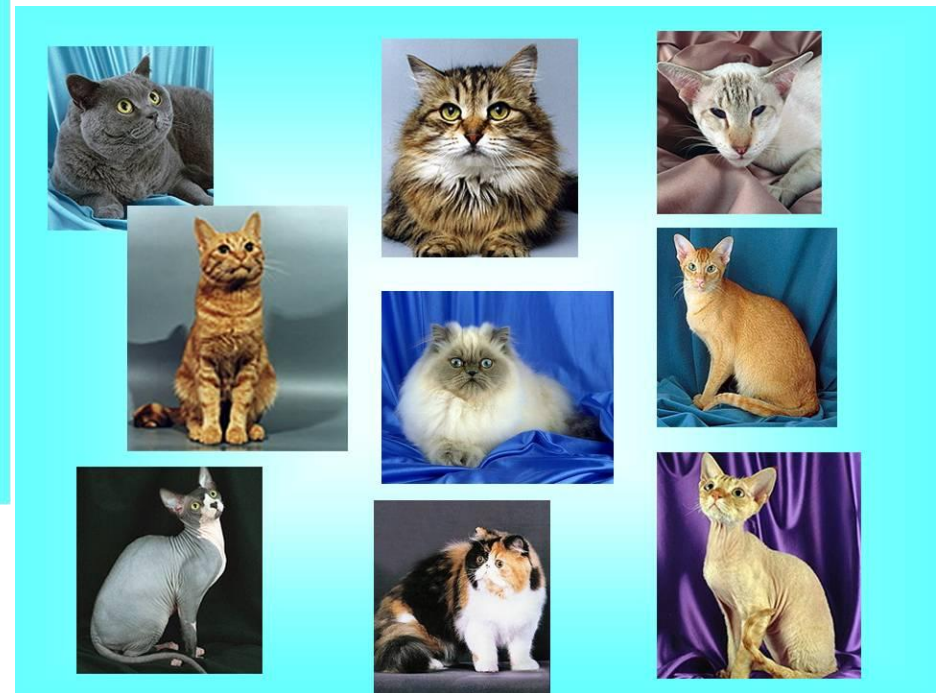
2.Породы(сорта)созданные человеком путем отбора потомства тех особей ,которые имеют набор признаков , ценных для человека (искусственный отбор):



Учение Ч.Дарвина об

ИСКУССТВЕННОМ ОТБОРЕ

3. Многообразие потомков объясняется разными комбинациями признаков от родителей и мутациями (наследственная изменчивость);



Учение Ч.Дарвина об искусственном отборе

4. Особи отобранные человеком для размножения, передадут свои признаки потомкам (наследственность)





Д.З.

Выписать определения из
презентации. Прикрепить в

ЭПОС.

(Для тех кто не был на уроке, дополнительное задание: «Селекционная работа в Пермском крае». На примере свинокомплекса Майский, пермского Конезавода и о селекционной работе поразведению крупного рогатого скота)