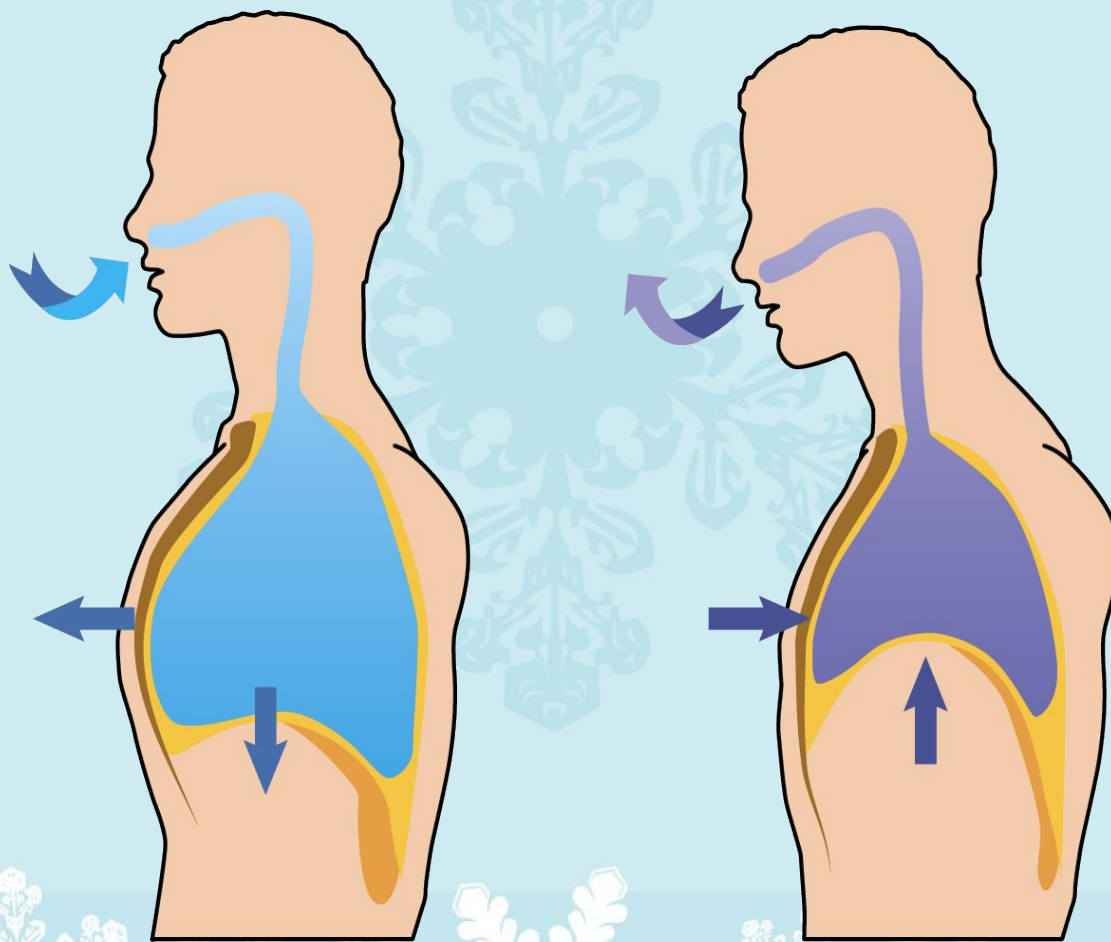



Окружающий мир
3 класс

Тема урока:
**«Дыхание и
кровообращение»**

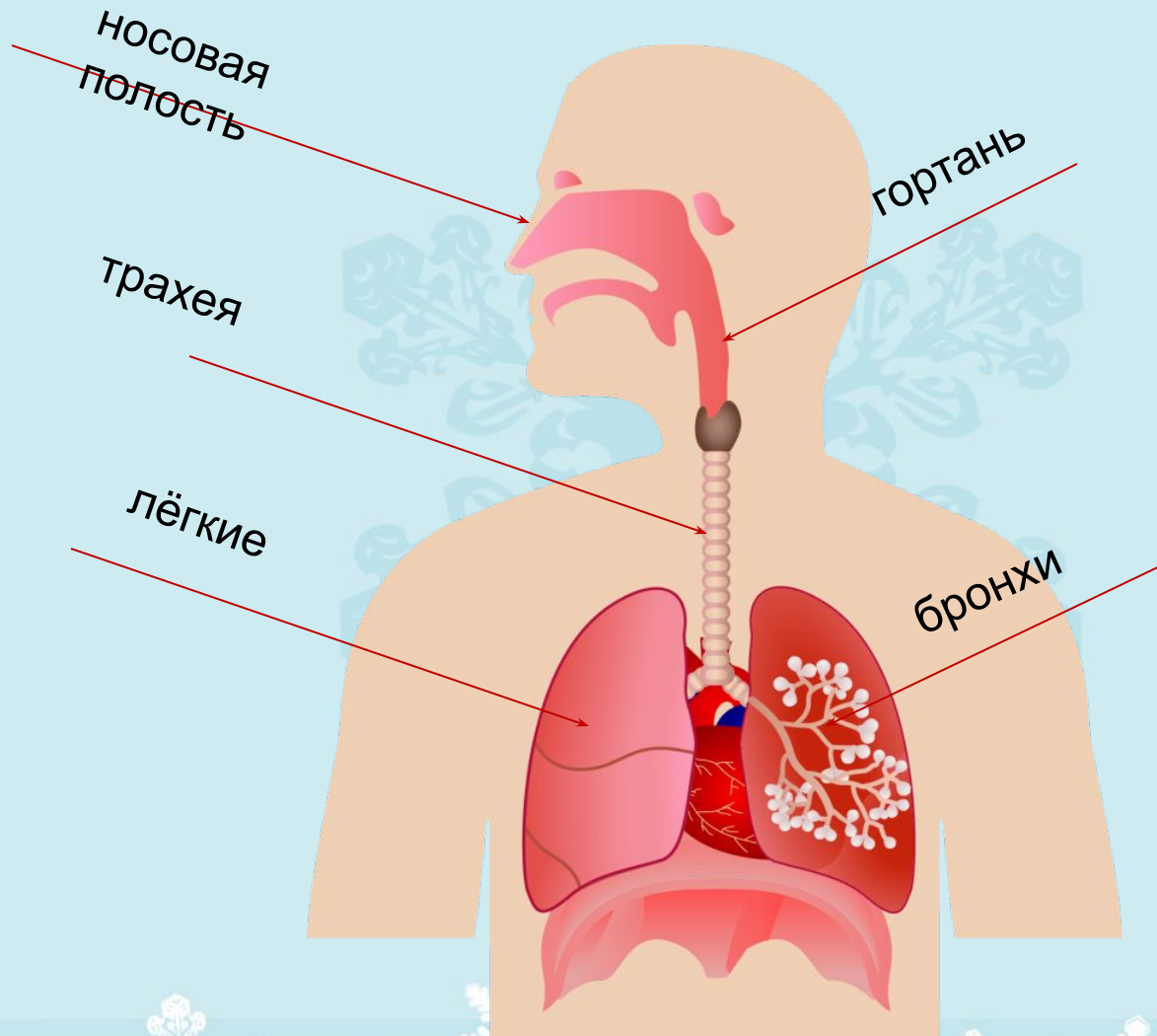
Дыхание человека



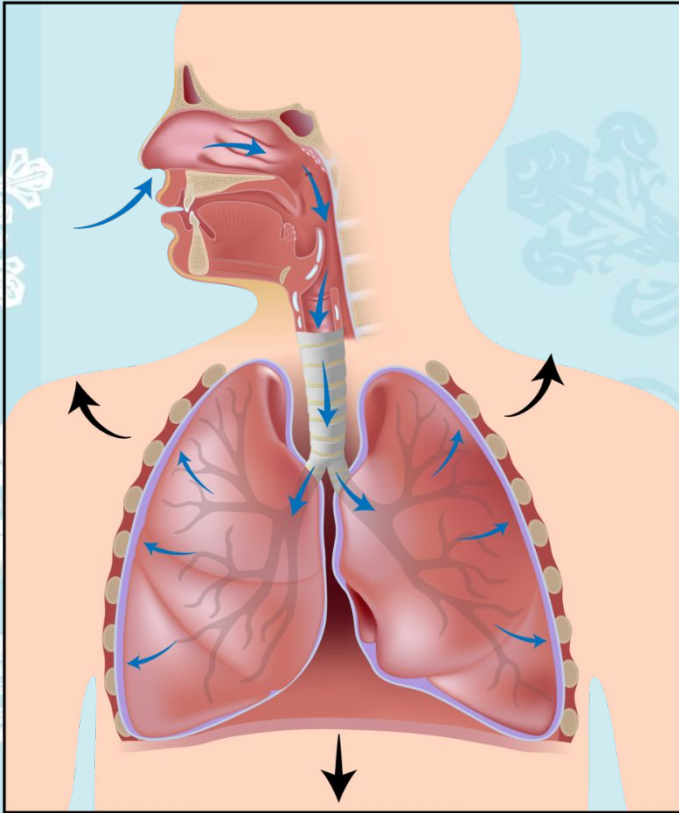


Дыхательная система
обеспечивает организм
кислородом и помогает
удалять из него углекислый
газ.

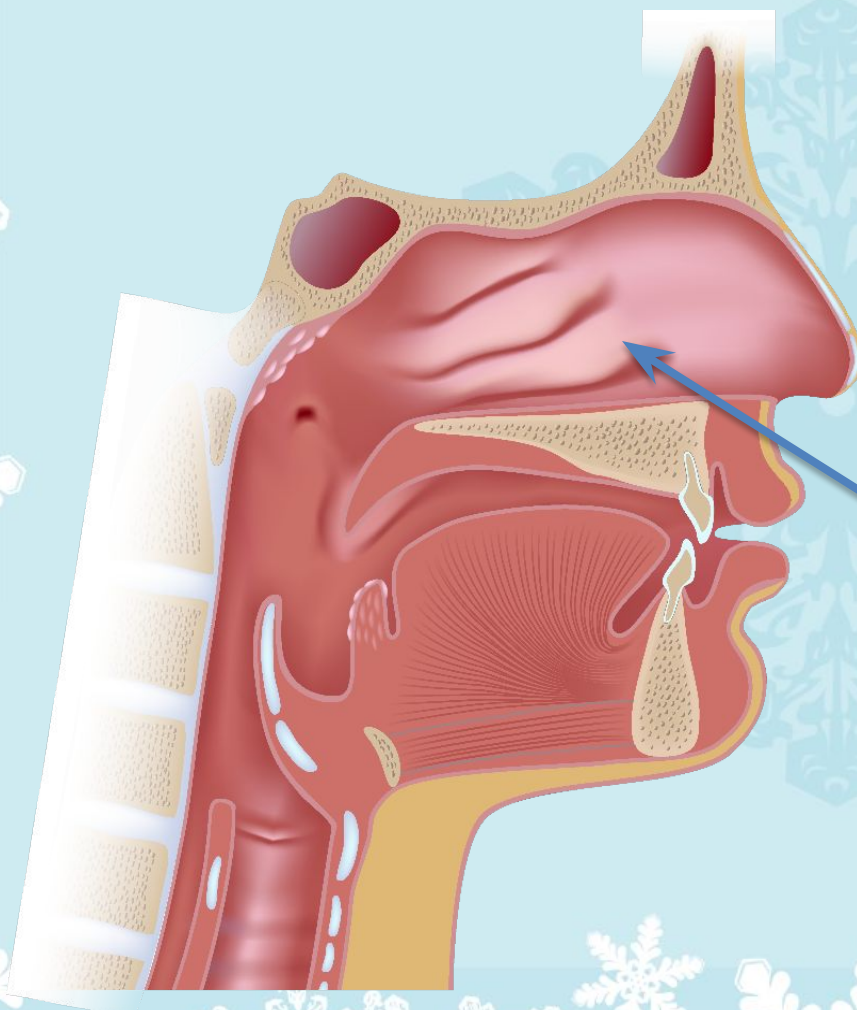
Органы дыхательной системы



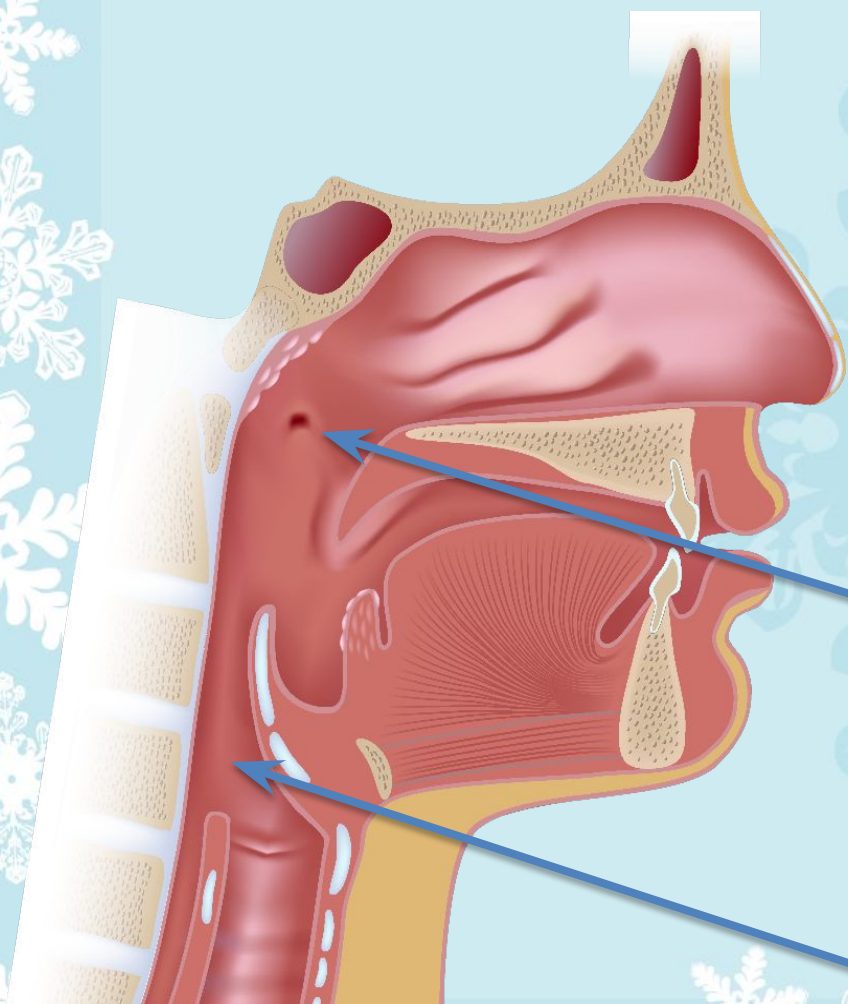
Когда мы делаем вдох, воздух поступает через нос, гортань и трахею в легкие. В самих лёгких бронхи делятся на ещё более мелкие трубочки, называемые бронхиолами. На кончиках бронхиол располагаются наполненные воздухом пузырьки, их ещё называют лёгочными. Именно через тонкие стенки этих пузырьков кислород из лёгких поступает в текущую по кровеносным сосудам кровь.



В носовой полости воздух согревается и очищается от пыли и вредных примесей



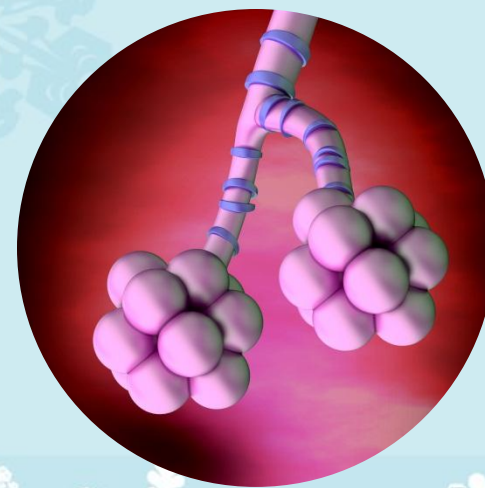
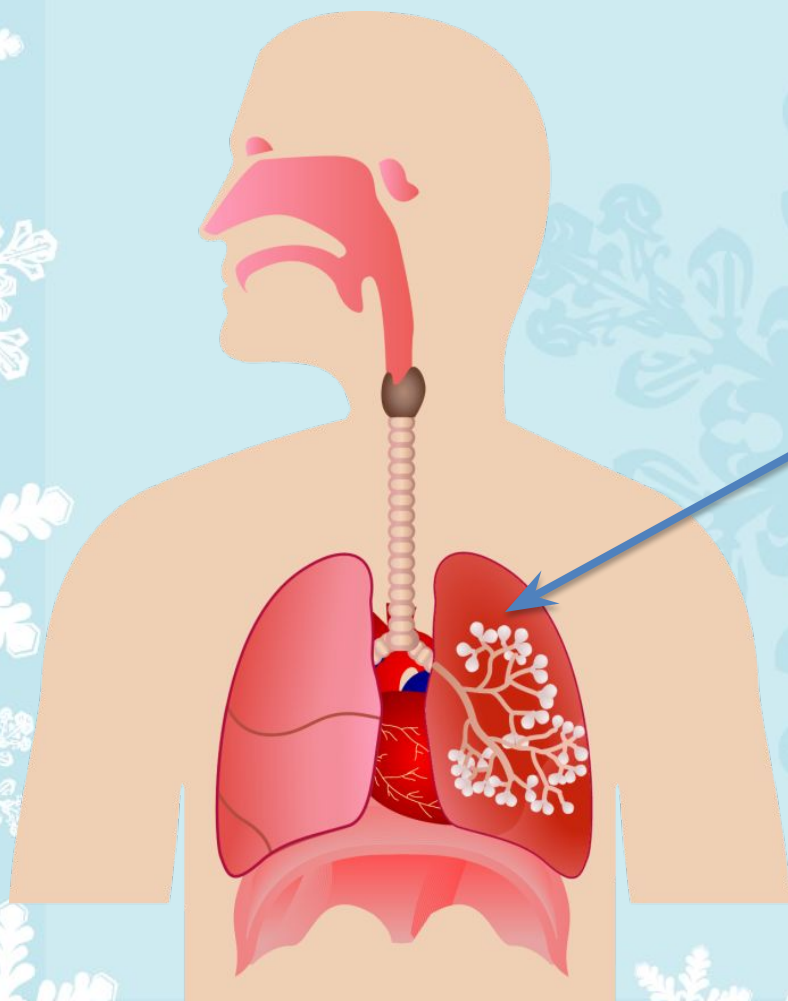
**Носовая
полость**



носоглотка

гортань

бронхиолы



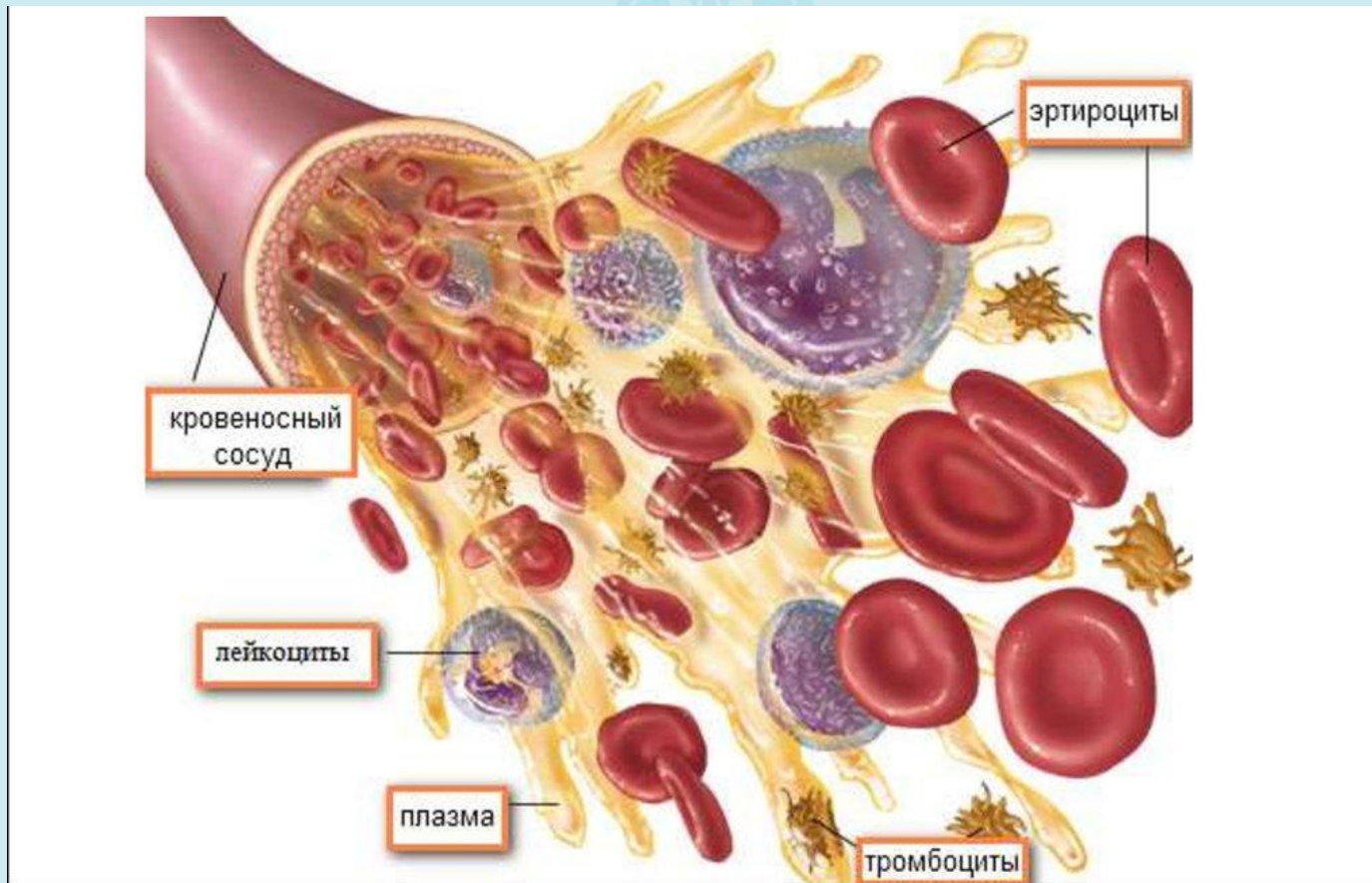
КРОВООБРАЩЕНИЕ

Кровеносная система обеспечивает движение крови по организму.

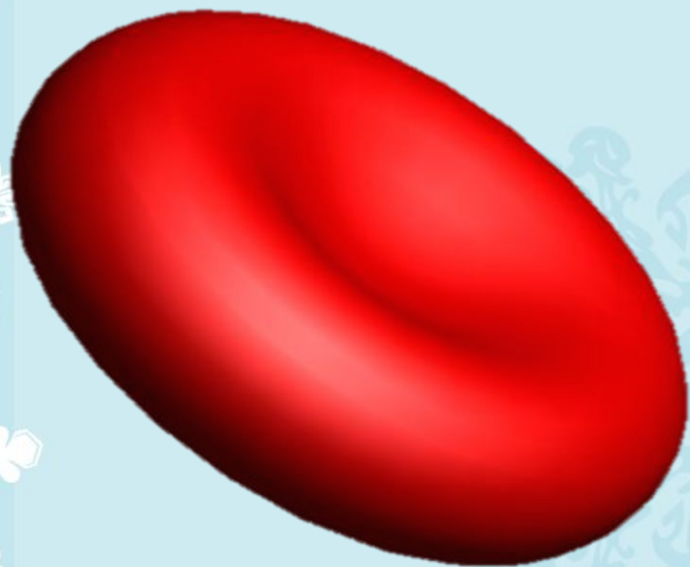
Кровеносная система



Клетки крови



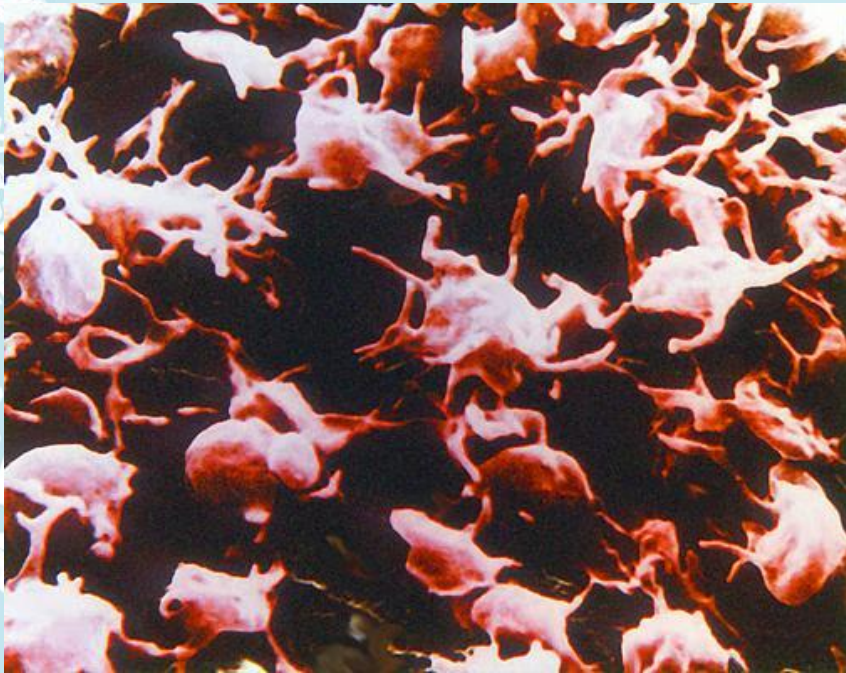
Эритроциты – красные кровяные клетки



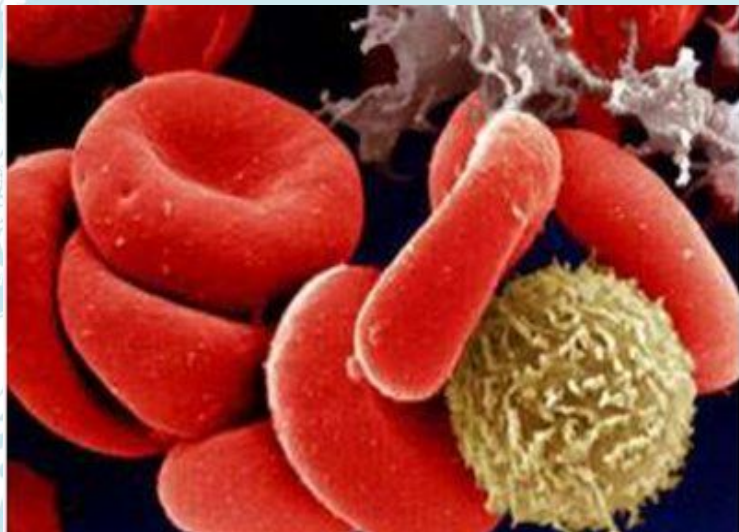
Именно они придают
крови красный цвет и
переносят кислород от
легких ко всем тканям.

При недостатке их –
малокровие.

Содержат гемоглобин.



Тромбоциты
участвуют
в свёртываемости
крови
и образовании тромба
при повреждении
сосудов.



Лейкоциты – белые кровяные клетки. Они защищают организм от вирусов и микробов

Кровь постоянно движется по телу по специальным трубочкам, которые называются «кровеносные сосуды». Наше тело пронизано густой сетью кровеносных сосудов. Они расположены по всему организму. Одни сосуды широкие плотные. Другие очень узкие, что через них не пропустить и волоса. Так вот по этим сосудам по телу всё время пробегает кровь. Бежит она необычайно быстро. За 26 секунд кровь успевает обежать весь организм.

Проверим себя:

Какая система органов обеспечивает организм кислородом?

- Дыхательная
- Пищеварительная
- Кровеносная

Какой орган состоит из множества
маленьких пузырьков?

- Сердце
- Бронхи
- Легкие




Сердце – это орган...

- пищеварительной системы
- кровеносной системы
- нервной системы

К кровеносным сосудам относятся:

- бронхи и трахея
- гортань и легкие
- артерии и вены



**Благодарю за работу!
Молодцы!**

Источники:

<http://www.vseznaem.ru/>