

Соматические заболевания

Наиболее часто
встречающиеся
у детей и подростков

Череп

Ключица

Плечевая кость

Локтевая кость

Тазовый пояс

Бедренная кость

Надколенник

Большеберцовая кость

Лопатка

Грудина

Ребро

Позвоночный столб

Лучевая кость

Малоберцовая кость



Возрастные особенности опорно-двигательной системы

- кости ребенка содержат мало минеральных солей и много волокнистой соединительной ткани, поэтому они легкие, гибкие, не обладают достаточной прочностью, легко поддаются искривлению и приобретают неправильную форму под влиянием давления или при систематическом неправильном положении тела
- В зонах роста костей много хрящевой ткани, которая также легко поддается искривлению

Гигиена опорно-двигательной системы

- ▣ Питание
- ▣ Движение
- ▣ УФО
- ▣ Адекватный подбор мебели, ограничение статической нагрузки, правильная поза за столом
- ▣ Одежда и обувь

Нарушения осанки



СКОЛИОЗ

Признаки сколиоза



Перекошены
плечи

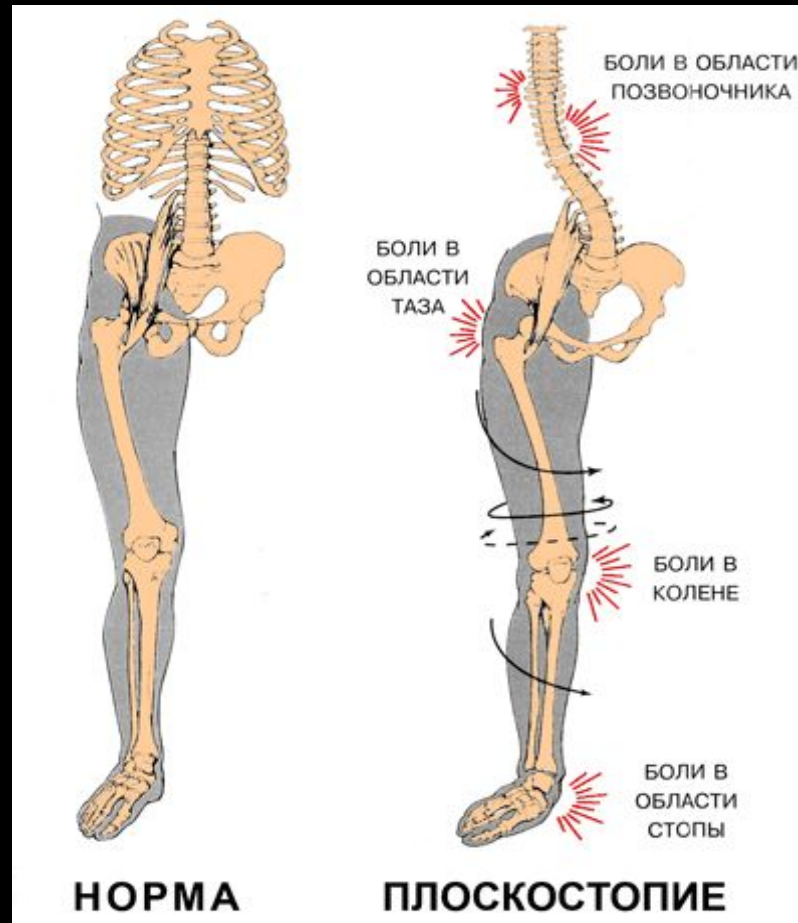
Искривлён
позвоночник

Перекошен
таз

Плоскостопие



Плоскостопие



Рахит

- ▣ Заболевание детей грудного и раннего возраста, протекающее с нарушением образования костей и недостаточностью их минерализации, обусловленное нарушениями кальциево-фосфорного обмена вследствие недостатка витамина D
- ▣ Аналогичное нарушение у дошкольников и школьников – **остеомаляция**, у взрослых - **остеопороз**

Классификация по течению

- ▣ **острое** — преобладают явления остеомаляции и неврологические симптомы
- ▣ **подострое** — преобладают явления остеоидной гиперплазии
- ▣ **рецидивирующее** (волнообразное) — сочетание признаков острого и подострого рахита

Классификация по степени тяжести

- I — **лёгкая** — соответствует начальному периоду рахита
- II — **средней тяжести** — умеренно выраженные изменения костной системы и внутренних органов
- III — **тяжёлая** — поражение нескольких отделов костной системы, тяжёлое поражение внутренних органов и нервной системы, отставание в физическом и психическом развитии, появление осложнений рахита.

Стадии рахита

- ▣ **начальный период;**
- ▣ **период разгара;**
- ▣ **период реконвалесценции (репарации);**
- ▣ **период остаточных явлений.**

Нарушения костной системы при рахите

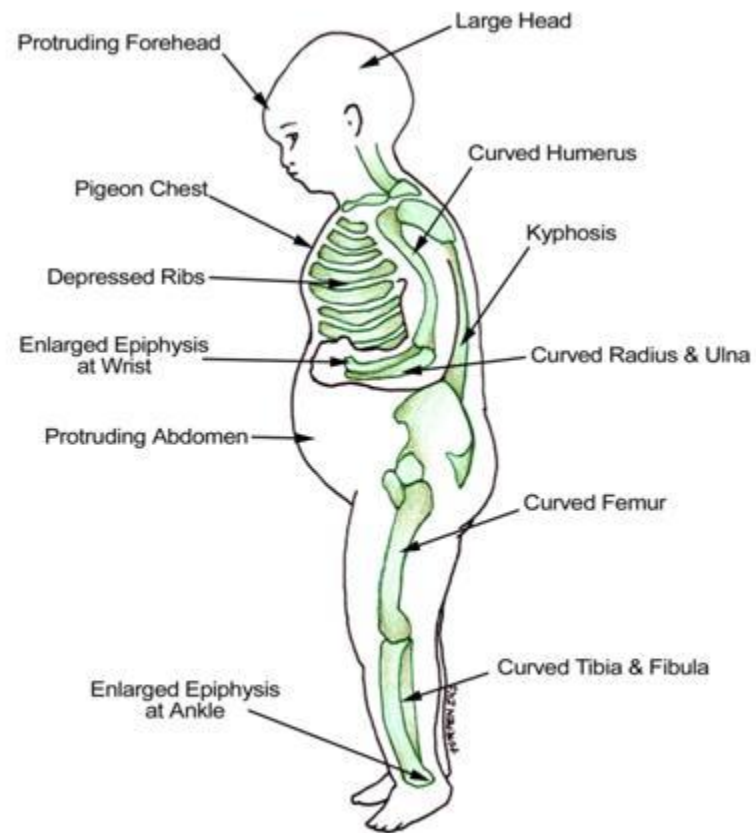
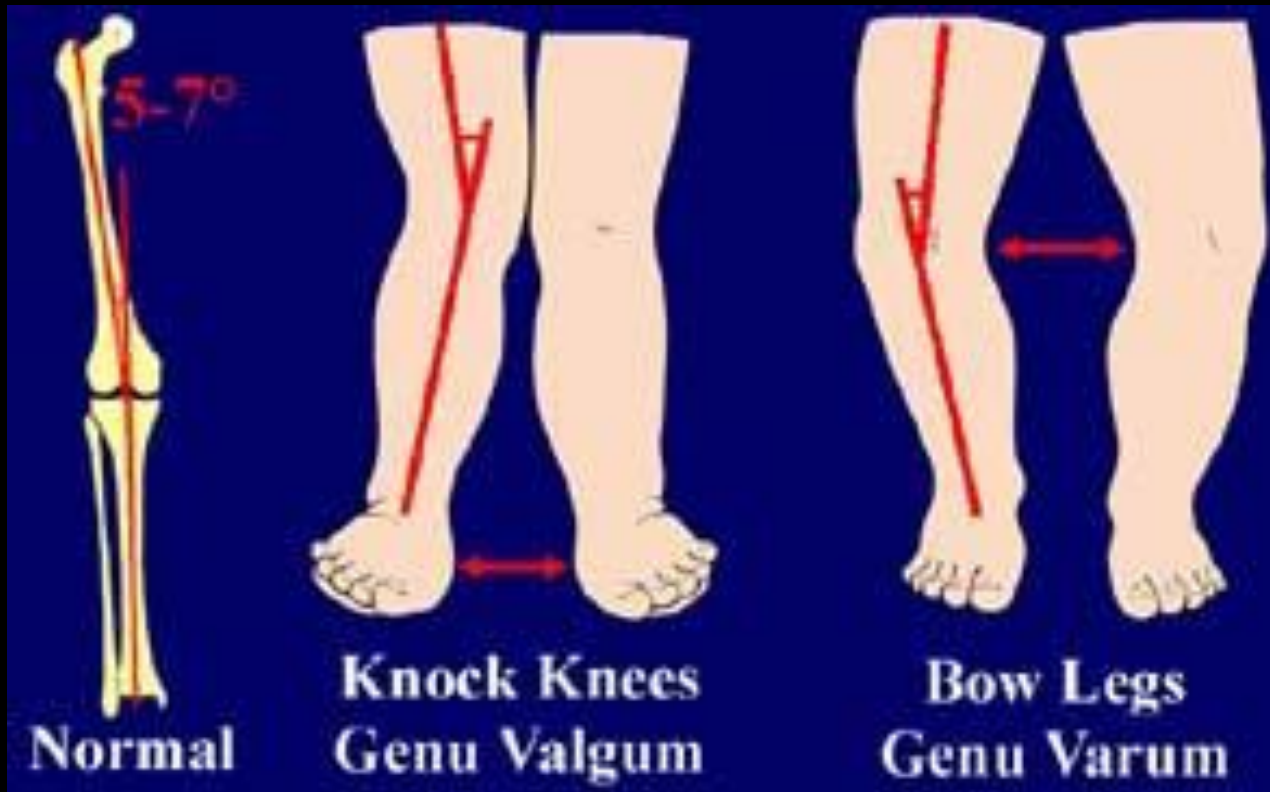


Figure 1. Common findings in Patients with Rickets.

Искривление ног при рахите



Рахитический горб



Симптом «перочинного ножа»



Причины рахита

- ▣ Недостаток ультрафиолета
- ▣ Нерациональное вскармливание
- ▣ Недоношенность ребёнка
- ▣ Эндогенные причины

Профилактика рахита

- ▣ Грудное вскармливание, рациональное введение прикормов
- ▣ Режим дня с достаточной инсоляцией и двигательной нагрузкой, массаж
- ▣ УФО облучение
- ▣ Профилактические дозы витамина D

Особенности дыхательной системы в детском возрасте

- Узкие носовые ходы, богатая сосудами слизистая оболочка носа
- Короткая и широкая евстахиева труба
- Придаточные пазухи развиты слабее, чем у взрослых
- Гортань воронкообразная, слизистая оболочка рыхлая, богата сосудами
- Хрящи трахеи и бронхов мягкие
- Легкие более плотные
- Высокое стояние диафрагмы, слабое развитие дыхательной мускулатуры

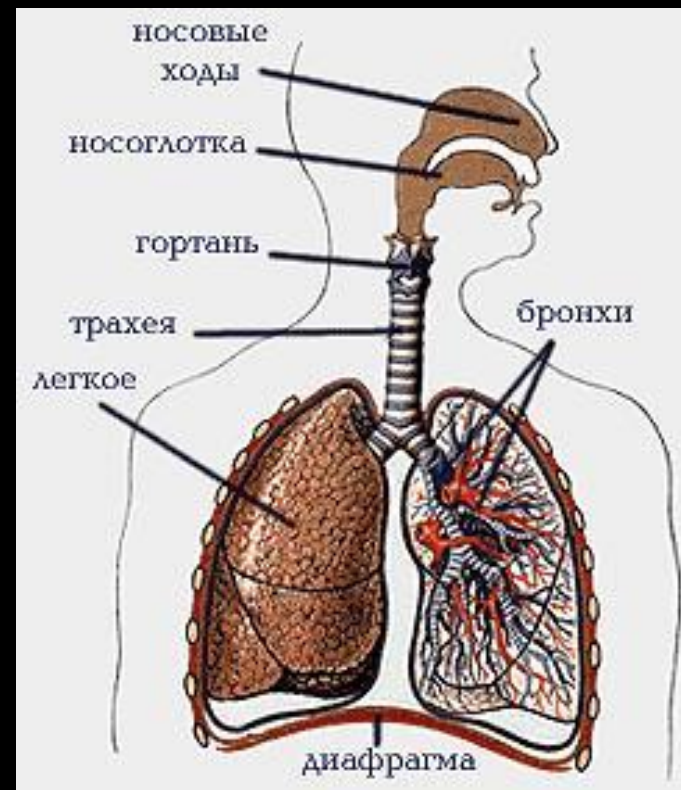
Придаточные пазухи носа

Придаточные пазухи носа —
Вид спереди и сбоку



Заболелвания дыхательной системы

- Воспалительные заболелвания дыхательной системы (ринофарингит, ларинготрахеит, бронхит, пневмония)
- Респираторные аллергозы (сенная лихорадка, аллергический круп, обструктивный бронихит, бронхиальная астма)



Особенности и гигиена КОЖИ В ДЕТСКОМ ВОЗРАСТЕ

▣ **Функции кожи:**

**защитная (механическая и иммунная),
рецепторная, терморегулирующая,
дыхательная, обменная, всасывающая**

▣ **В детском возрасте:**

**чем младше ребенок, тем
несовершеннее функции кожи**

**Слабо развиты защитная и
терморегулирующая функции**

Сильно развита всасывающая функция

Заболелвания кожи

- ▣ Инфекционные
- ▣ Аллергические
- ▣ Инфекционно-аллергические
- ▣ Паразитарные