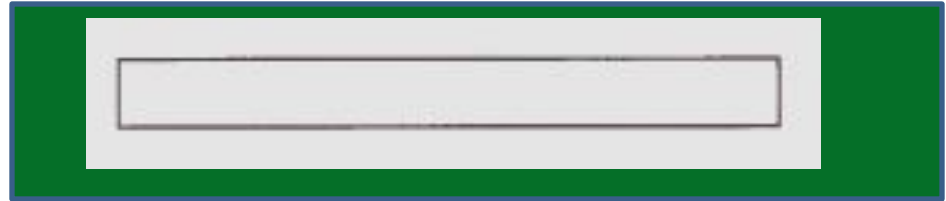


Все слова, которые мы используем в речи , обозначаются прямоугольником (сравниваем с моделью устного высказывания).



Значащее слово



Модель устного высказывания  
(может содержать несколько  
слов)



Слово - название предмета

**Слова-  
названия  
предметов**



**Живые**

**КТО ЭТО?**

**Неживые**

**ЧТО ЭТО?**

Я сейчас прочитаю текст. А вы в парах выложите на парте столько моделей предложений, сколько услышите в тексте, который я прочитаю.



Four sets of horizontal lines for writing models of sentences. Each set consists of two parallel lines with a vertical line on the left and a dot on the right, forming a template for a sentence.

У Пети живёт попугай Кеша. Он умеет говорить. Коту Ваське нравится слушать Кешу. А Кеша любит разговаривать с Васькой.

Проверьте выполненную работу с помощью учебника с.9.

Какую модель мы используем для обозначения предложения? Какие общие признаки мы видим в тексте и в моделях? (Заглавная буква, точка)

С моделью текста. Какой модели не хватает? (заглавия)

У.с.  
9



### ПОПУГАЙ

У Пети живёт попугай Кеша. Он умеет говорить. Коту Ваське нравится слушать Кешу. А Кеша любит разговаривать с Васькой.



Я прочитаю ещё раз первое предложение. А Вы на слух поищите слова- названия предметов. И положите на парту столько моделей, сколько слов услышите.

У Пети живёт попугай Кеша.



Рассмотрите рисунок к тексту, какие слова- названия предметов вы можете назвать к рисунку. Рассмотрите изображение кота. Почему художник так его изобразил?



Подведение итогов. Из чего состоят предложения? (из слов) Как должны быть связаны слова в предложении? (по смыслу) О чём Вы расскажите родителям дома? (повторение моделей)





Т.  
с.7

# АЗБУКА

тетрадь по письму № 1



Н.Г. АГАРКОВА, Ю.А. АГАРКОВ

1

к л а с с

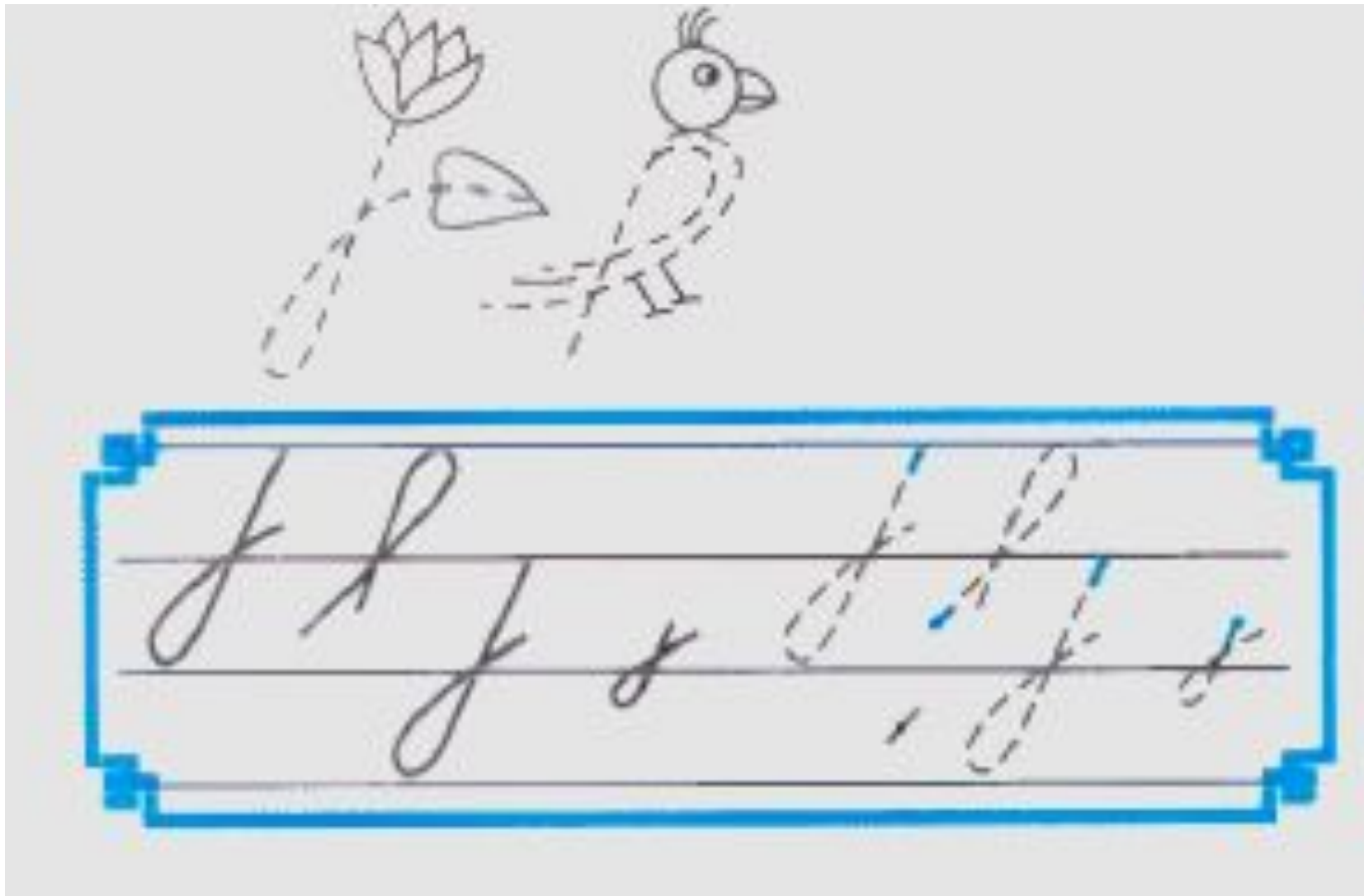


На что похожи элементы в рамке? Сравни с рисунками.



наклонные прямые с петлёй вверху и внизу

Что объединяет все элементы? Чем отличаются? Хватит ли одной рабочей строчки для письма этих элементов?

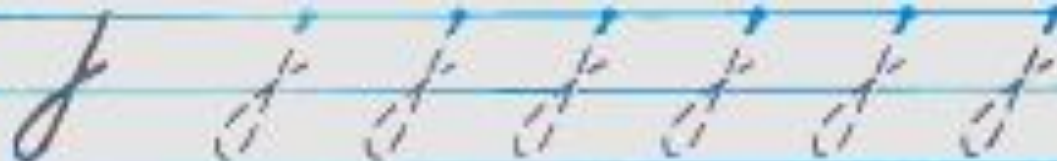


В каких буквах есть эти элементы?

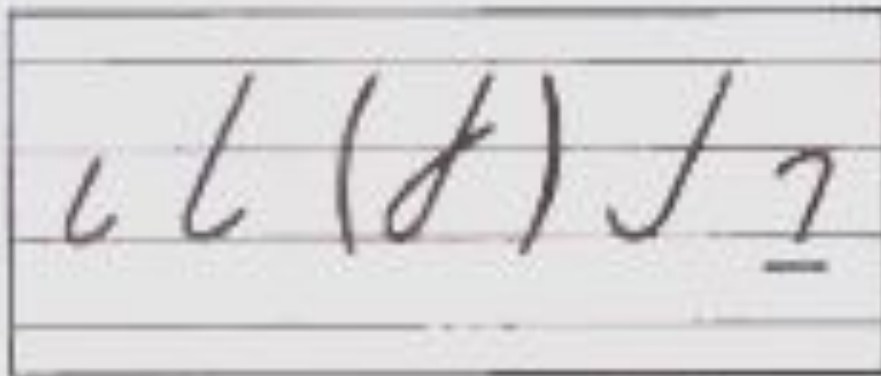


Бб уу Кк Лл

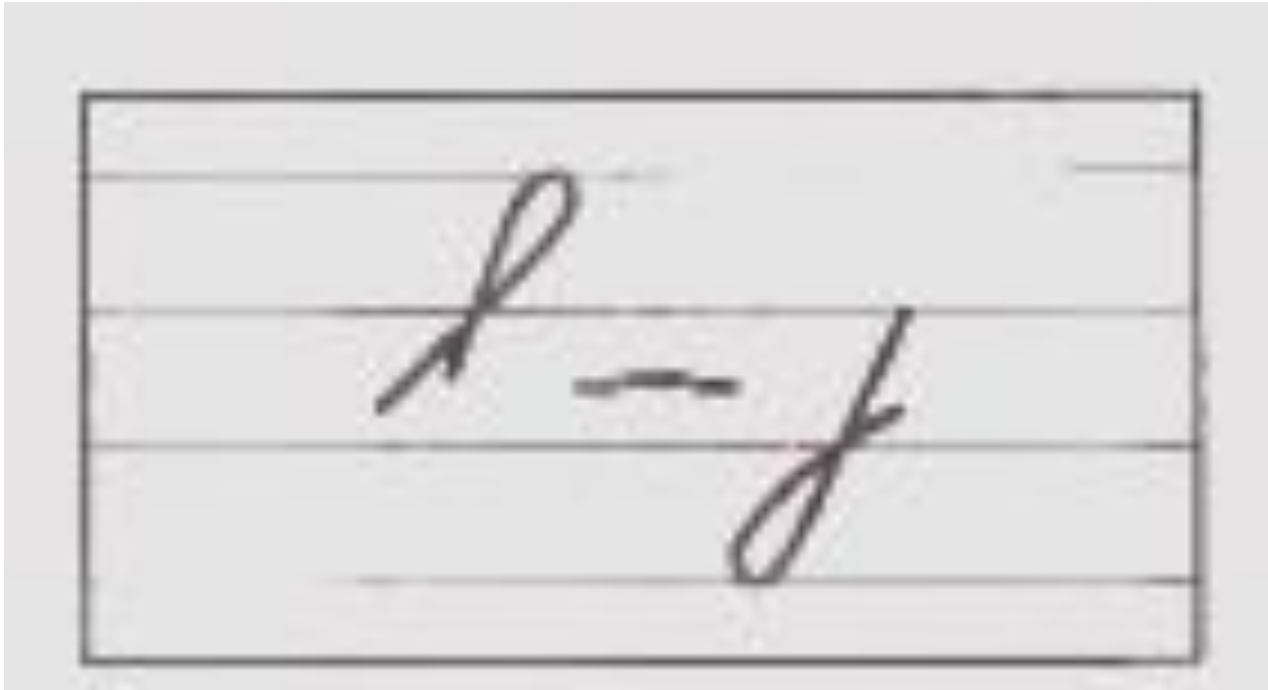
Письмо под счет



Выполним задание Вопрос Вопросыча в верхнем прямоугольнике.  
В скобках указан лишний элемент. Сегодня мы его учились писать.  
Посмотрите на подчеркнутый элемент и найдите особенность, которая  
отличает  
его от других элементов. Покажите друг другу. (в парах)



Чем похожа вторая пара элементов расположенных в центре? Чем отличается?



f  
f

f  
f

f  
f

f  
f

f  
f

f  
f

f  
f

f  
f

f  
f

f  
f

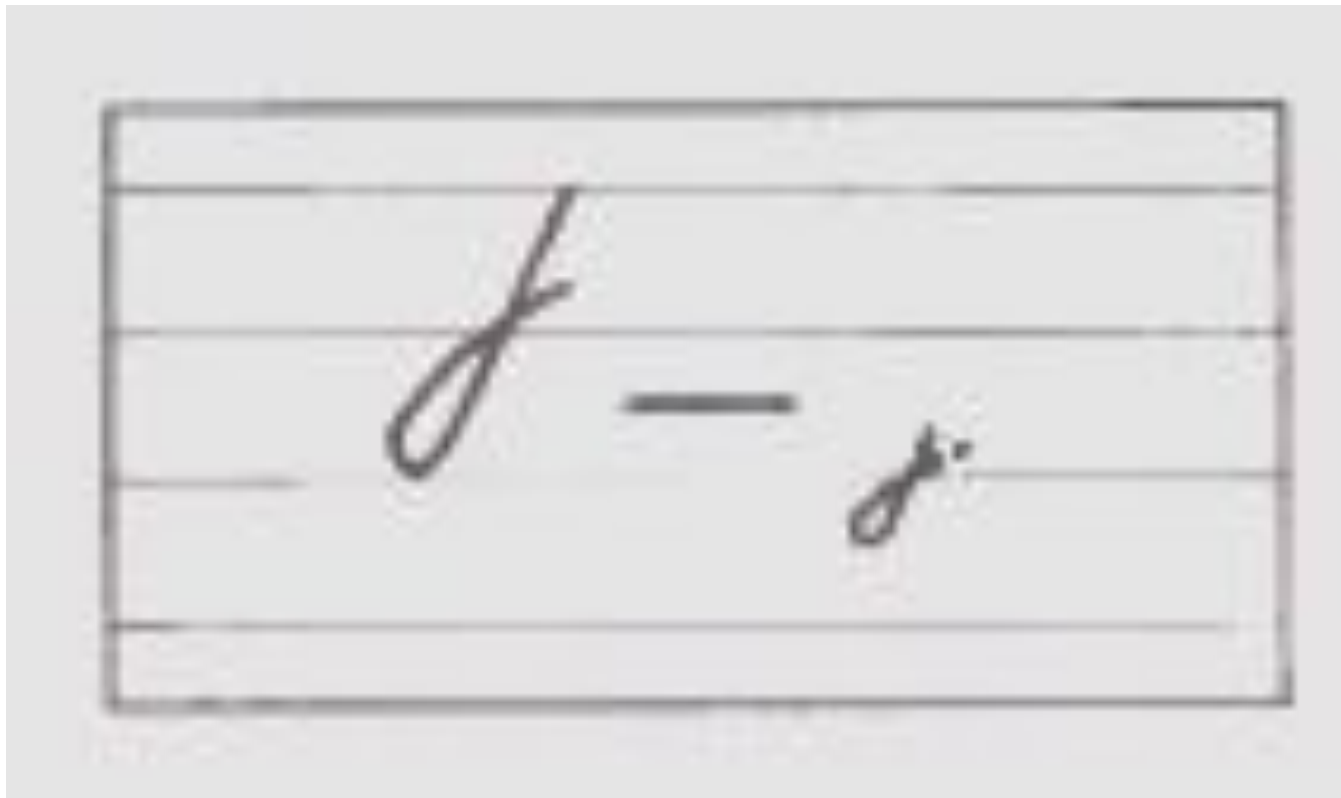
f  
f

f  
f

f  
f



Выполним задание Вопрос Вопросыча в левом нижнем прямоугольнике.  
Посмотрите на пару элементов. Чем они похожи? Чем отличаются?



o

o

o

o

o

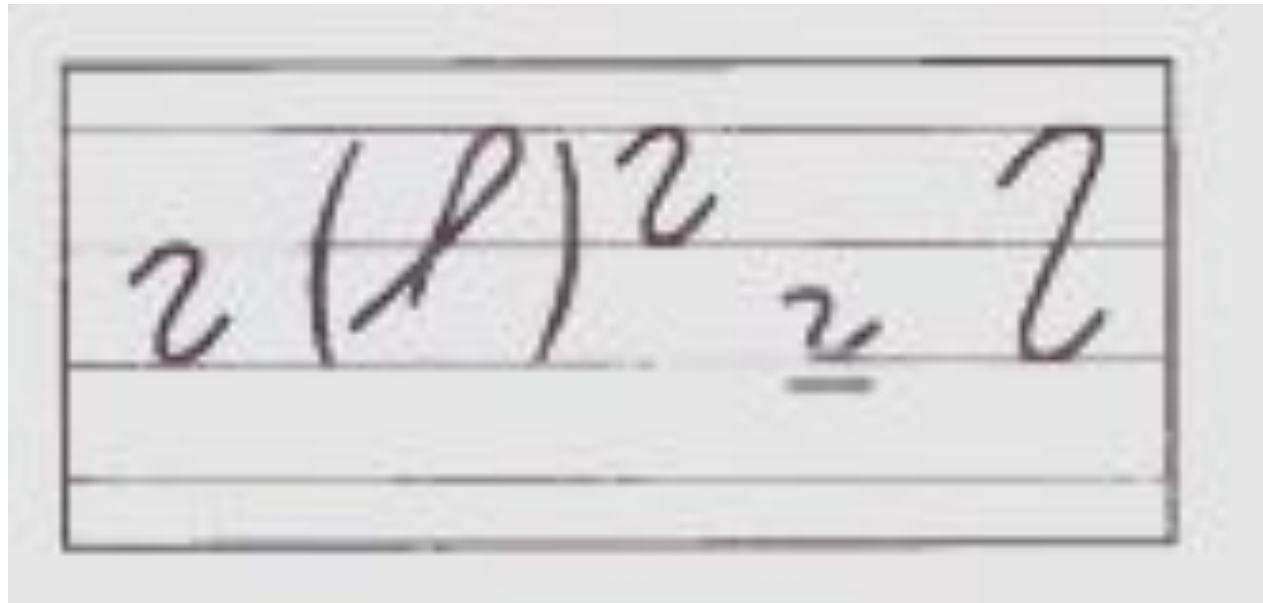
o

o

l

l

l



Элемент в скобке – лишний. Почему? Что объединяет оставшиеся элементы?



Какой из элементов спрятался в ягодном стебельке?  
Укажи начало точки письма. Продолжи рисунок под счёт.  
Дорисуй.