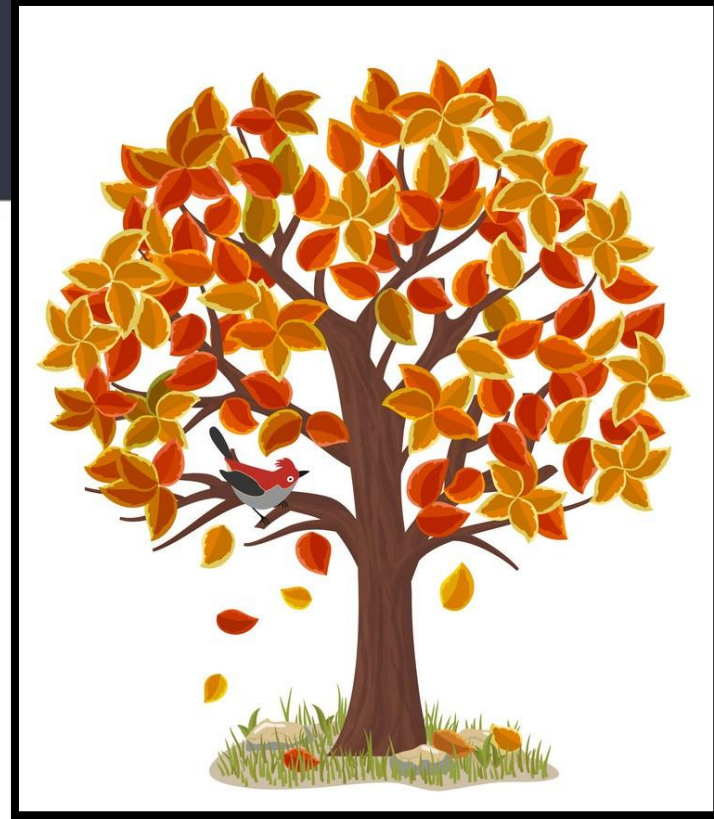


Я досліджую  
світ.

Сьогодні  
23.09.2022

Урок  
№ 10

*Всім.pptx*  
Нова українська школа



**Рослини восени.  
Спостереження за  
особливостями сезонних**

**змін у природі**

У цей ранковий, добрий

Час

Я рада, діти, бачить вас.

Треба всім нам  
привітатись.

Вліво-вправо поверніться,  
Один одному всміхніться.

Чи готові до уроку?

Молодці!

То ж сідайте.

Працювати почали.



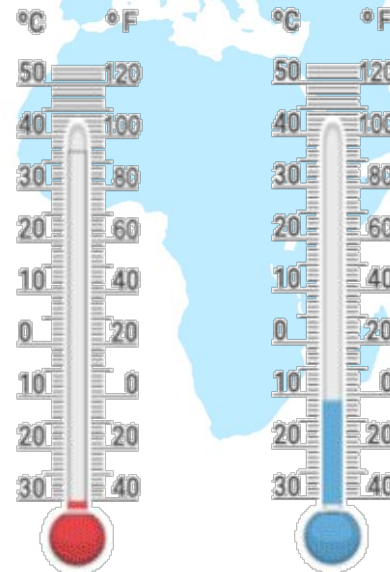
# Програма «Як почуває себе ненька Україна?» в прямому ефірі



Привіт, друзі!  
А яка зараз пора року?  
Який місяць?  
Яке сьогодні число?



МОЇ ВІТАННЯ!  
Яким було вранці небо, коли ми  
йшли до школи?  
Що стосовно опадів?  
Кому відома температура  
повітря?





Сидить —  
зеленіє,  
Лежить —  
пожовтіє,  
Падає —  
почорніє.







Чому  
листя на  
деревах  
жовтіє  
восени?



Відскануй QR-код або  
натисни жовтий круг!







Чому  
дерево  
скидає  
листя  
восени?



**Рослинам для життя  
потрібні світло,  
тепло і волога.  
Восени, коли світла  
стає менше, а  
повітря холоднішає  
рослини починають  
готуватися до зими.**







**Золоті метелики  
З дерева летять,  
Крильцями своїми  
шумно шарудять.**



Як шелестить опале  
листя?

Як пахне листя?

На якому дереві листя  
не змінило колір?

Що є в наших  
місцевості дерева,  
які не змінили  
колір восени?  
Назви їх.

Ялинка, сосна.





Осінь всі дерева скидають своє листя, а лісові красуня, ялинка, так і стоїть всю зиму зелена і нарядна. Правду кажуть: взимку і влітку одним кольором.

Насправді зелені хвоїнки-голки - це видозмінені листки. Хвоїнки такі маленькі і на ялинці їх так багато, що якщо ялинка скине свій колючий наряд, їй не вистачить весни, щоб знову одягнутися в густу хвою. І все ж ялинка, як і всі хвойні дерева, змінює свій зелений наряд, але робить це дуже повільно. Для того щоб змінилися всі старі голки, повинно пройти близько 9 років.

Ялина має різні форми, що розрізняються кольором хвої, типом крони, а також розміром. До того ж, ялина зберігає свою декоративність круглий рік, тому сади, в яких вона виростає, ніколи не





Впали з верхівок жовте  
листя,  
Рання зима замете село і  
місто.

Тепла осінь – до затяжної  
зими.

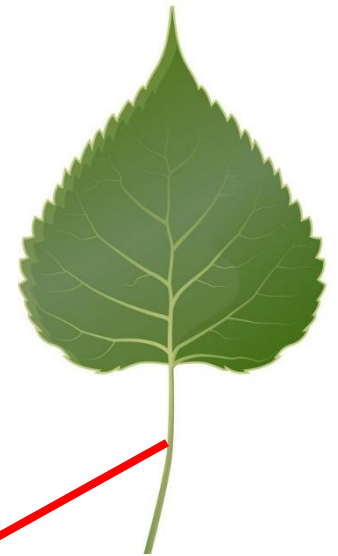
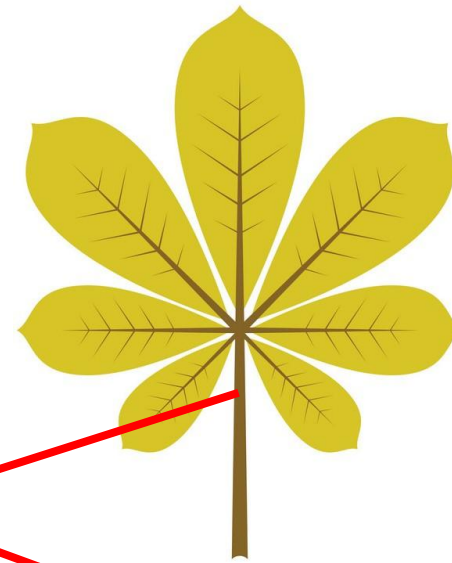
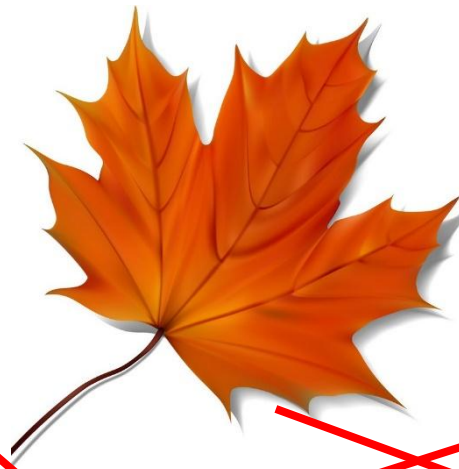
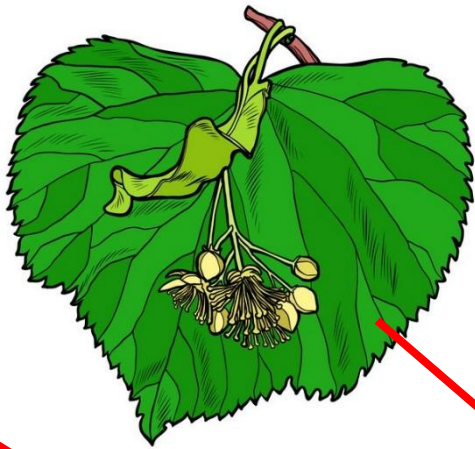
Велика кількість жолудів на  
дубі – до теплої зими та  
родючого літа.

Розгляньте  
малюнок і  
порівняйте  
їх.  
Обведи  
відмінності.  
Які зміни  
відбуваються  
в природі восени.





## З якого дерева впав листочок



Каштан

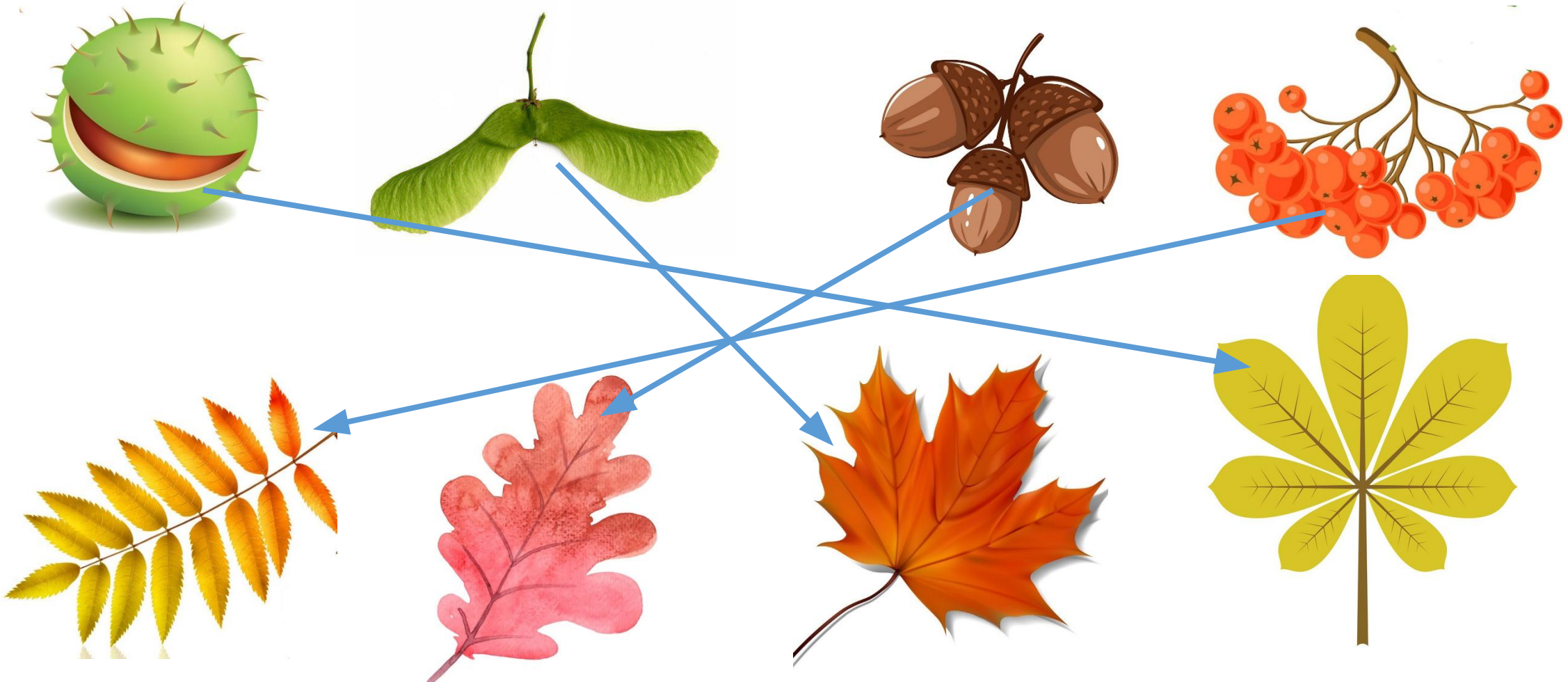
Дуб

Липа

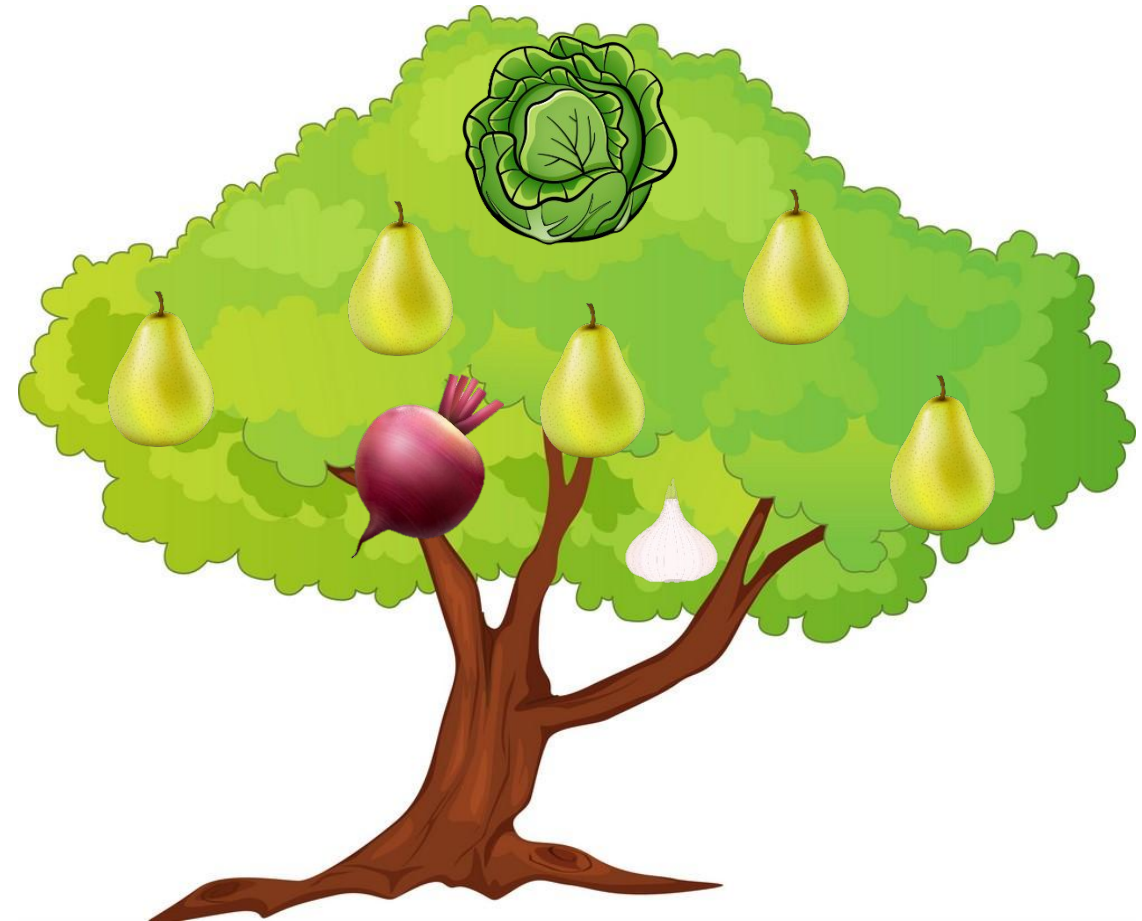
Береза

Клен

# Зєднай плоди і листки рослин

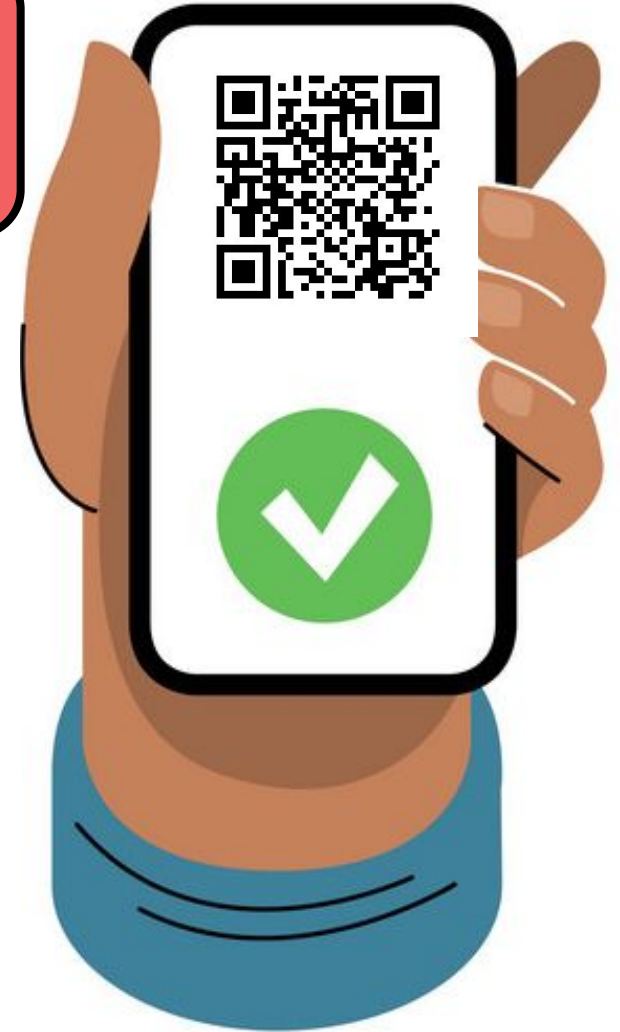


# Що переплутав художник? Обведи





Відскануй QR-код або  
натисни жовтий круг!



Оберіть острів, на який ви б  
завітали



Інтересу



Радості



Успіху



Незадоволен



Суму