



Россия в моей душе


Сердце России- Урал.

Автор: Яна Минкина

Все фото авторские.

ДУША

Немного найдётся понятий,обладающих такой притягательной и одновременно таинственной силой,как слово ДУША. Ещё со времён Сократа берёт начало утверждение о том,что сущностью человека является его душа.

A scenic view of a rocky stream flowing through a lush green forest. The water is clear and flows over numerous dark, smooth rocks. The surrounding vegetation is dense and vibrant green, with sunlight filtering through the trees, creating a dappled light effect on the water and rocks. The overall atmosphere is peaceful and natural.

"Душа-это поток нетелесных переживаний, помыслов, болевых ощущений; приятных и неприятных, значительных и незначительных состояний; воспоминаний и забвений, деловых соображений и праздных фантазий",-писал И .А.Ильин.

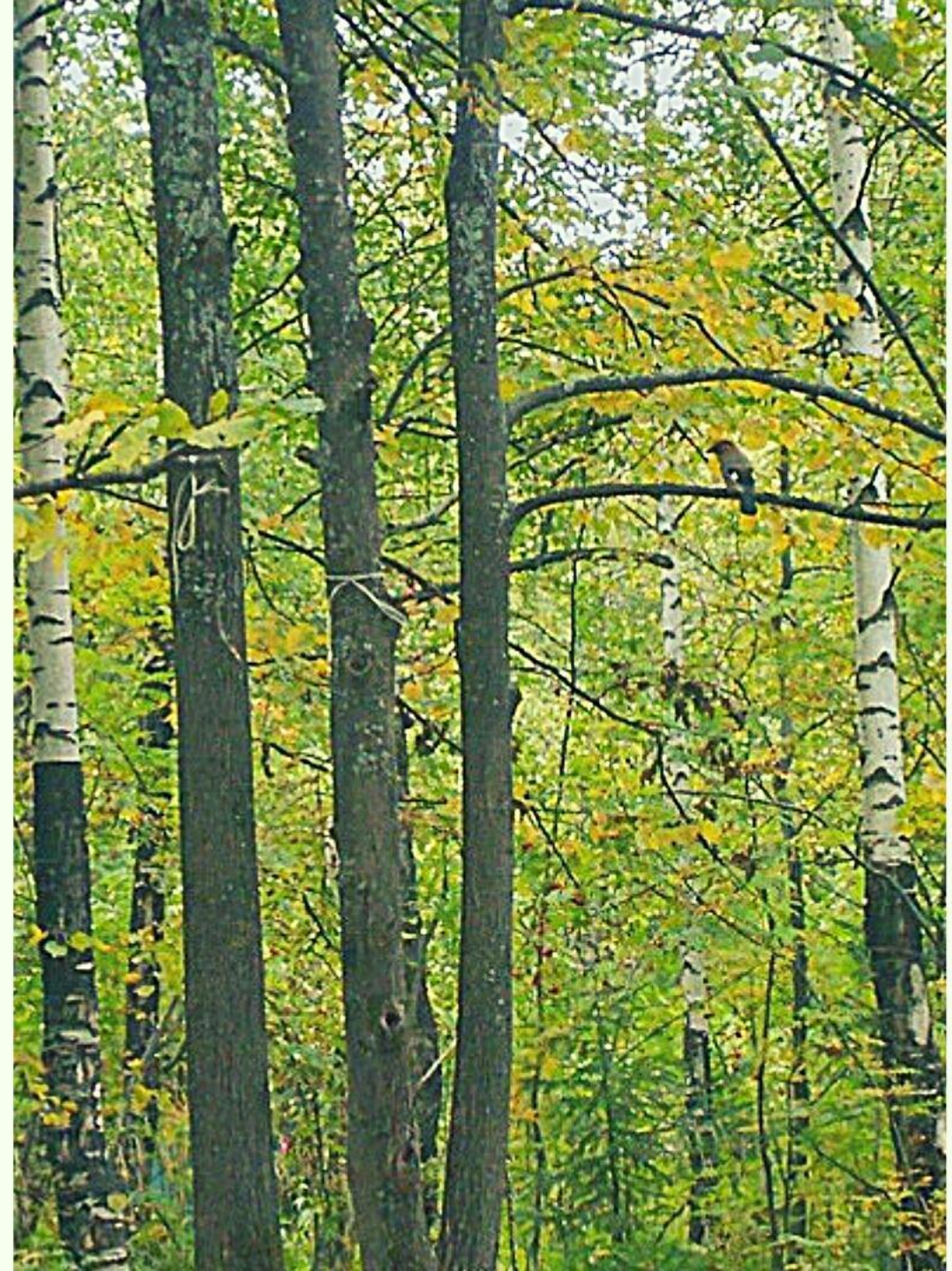


В каждой стране
есть чем гордиться.
В каждой стране
ребёнку с ранних
лет рассказывают
о национальной
особенности. И
важной темой
становятся беседы
о природе.

СИМВОЛЫ ПРИРОДЫ

Герб Японии-хризантема,в Греции и Древнем Риме-оливковые и лавровые ветви,в Америке национальный символ -кукуруза Есть ли у нас такие символы?Да,есть!

Первыми из всех растений на ум приходят берёзы,ели,сосны,кедры.Берёза-как наша душа,как вся красота и лёгкость,которую можно встретить в России.





Душа нашей
России-это её
живая природа!



**РОДНАЯ ПРИРОДА -
ЭТО ТО, ЧТО ПРИВЫК
ВИДЕТЬ ВОКРУГ
СЕБЯ С САМОГО
РАННЕГО ДЕТСТВА.
ДЛЯ МЕНЯ - ЭТО ЛЕС
УРАЛА.**

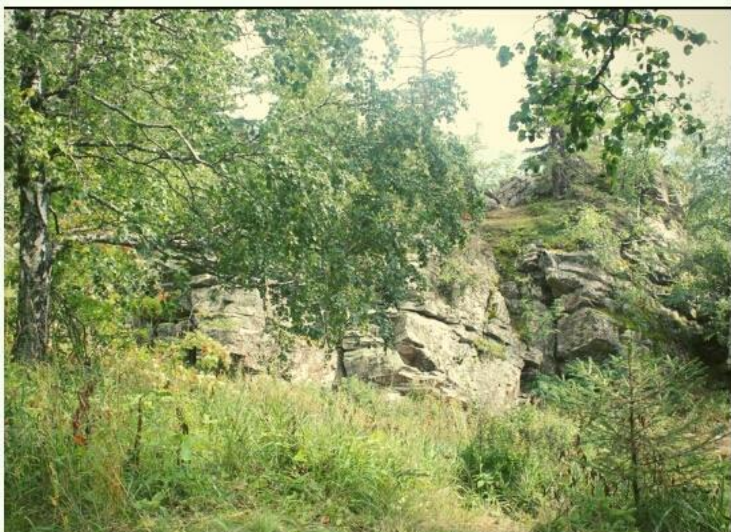


ТАГАНАЙ

НАЦИОНАЛЬНЫЙ ПАРК УРАЛА

На территории Златоустовского округа находится национальный парк Таганай. Название хребта из башкирского языка. Таган-подставка, Ай-луна. В переводе на русский язык звучит как "Подставка для Луны".

Особенности Таганая



Реликтовые леса



Среди горных хребтов
протекает речка
Тесьма, в которой даже
летом температура
3-4градуса

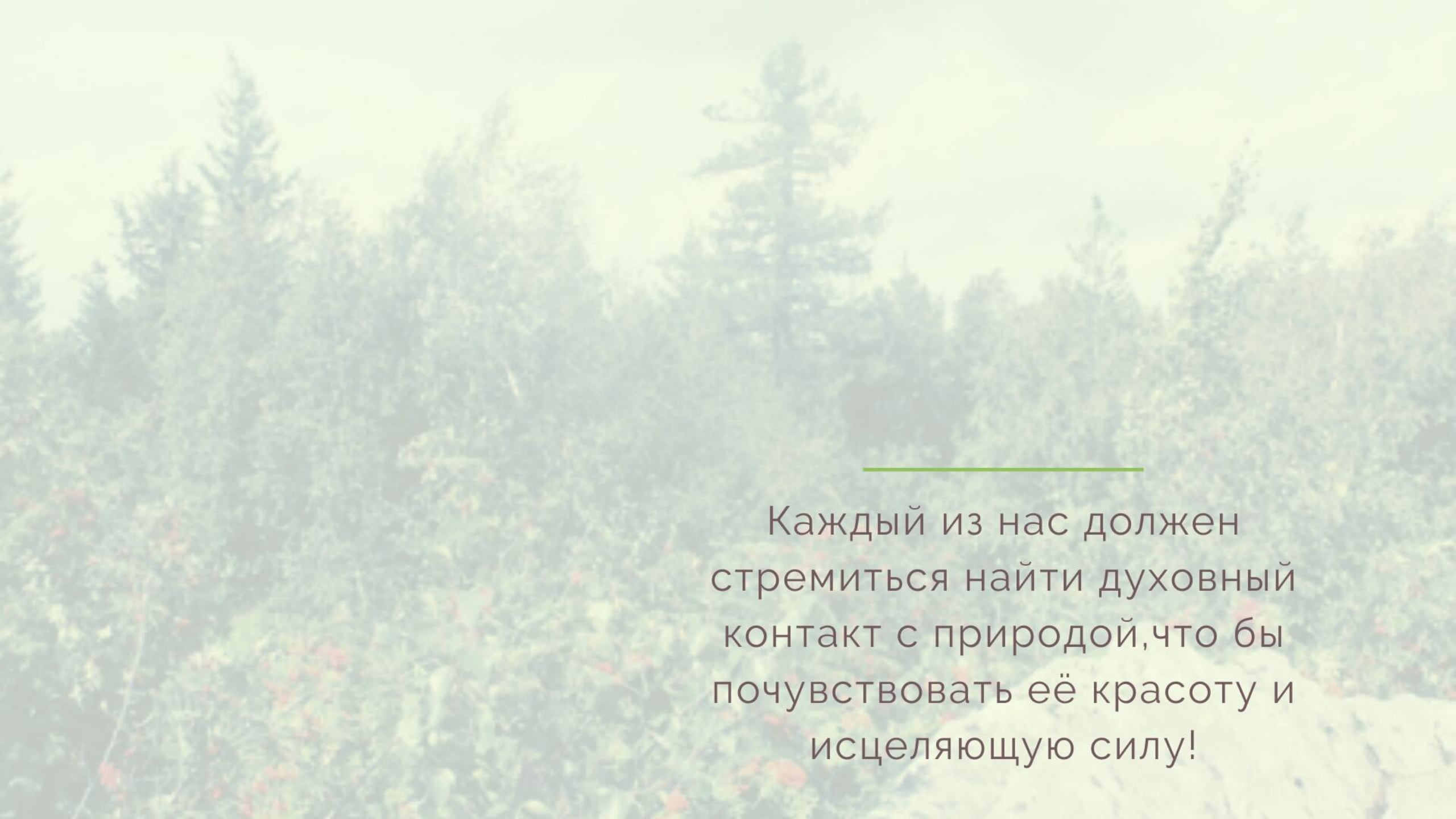


Каменная река-самая
крупная в России.
Это своего рода
нагромождение
камней-валунов,
напоминающее русло
реки.

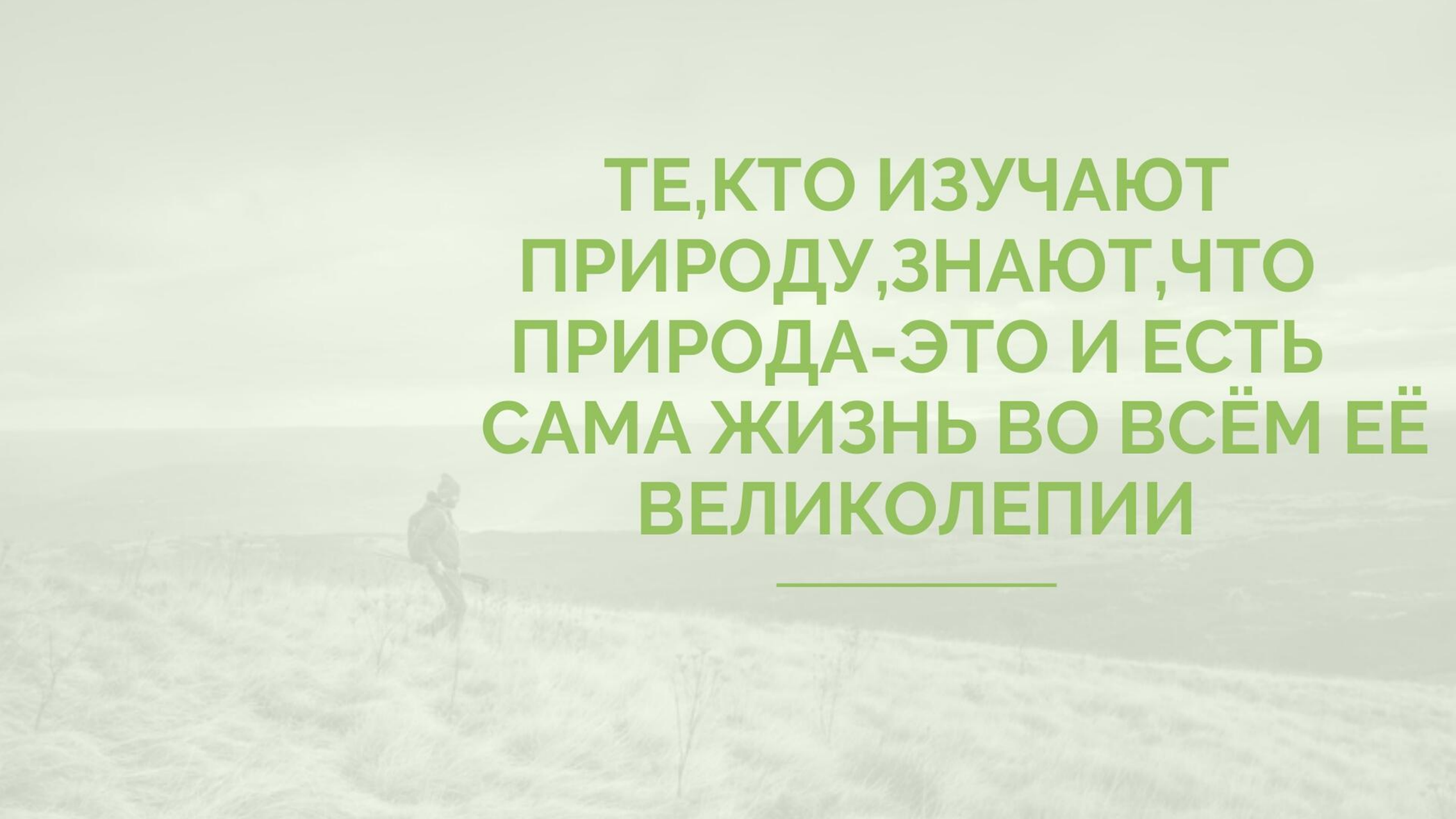
“

Не то, что мните Вы ,природа:
не слепок, не бездушный лик.
В ней есть душа, в ней есть
свобода,
В ней есть любовь,
В ней есть язык!

Ф.И. ТЮТЧЕВ

A misty forest scene with evergreen trees and a path leading into the distance. The image is overlaid with a semi-transparent light green filter. A thin green horizontal line is positioned above the text.

Каждый из нас должен
стремиться найти духовный
контакт с природой, что бы
почувствовать её красоту и
исцеляющую силу!

A person is seen from behind, walking up a grassy hillside. The background shows a vast, hazy landscape under a cloudy sky. The text is overlaid in a bold, green font.

**ТЕ, КТО ИЗУЧАЮТ
ПРИРОДУ, ЗНАЮТ, ЧТО
ПРИРОДА - ЭТО И ЕСТЬ
САМА ЖИЗНЬ ВО ВСЁМ ЕЁ
ВЕЛИКОЛЕПИИ**
