

ОБЕСПЕЧЕНИЕ НАДЕЖНОСТИ ПРИ ЭКСПЛУАТАЦИИ

ПОДГОТОВИЛ:

СТУДЕНТ 3-ЕГО КУРСА

ТНИ САХГУ

НАПРАВЛЕНИЯ НЕФТЕГАЗОВОЕ ДЕЛО

ГРУППЫ 31Н

НОВАК МАКСИМ

ПРЕПОДАВАТЕЛЬ:

КОШЕЛЕВА ЮЛИЯ АНАТОЛЬЕВНА

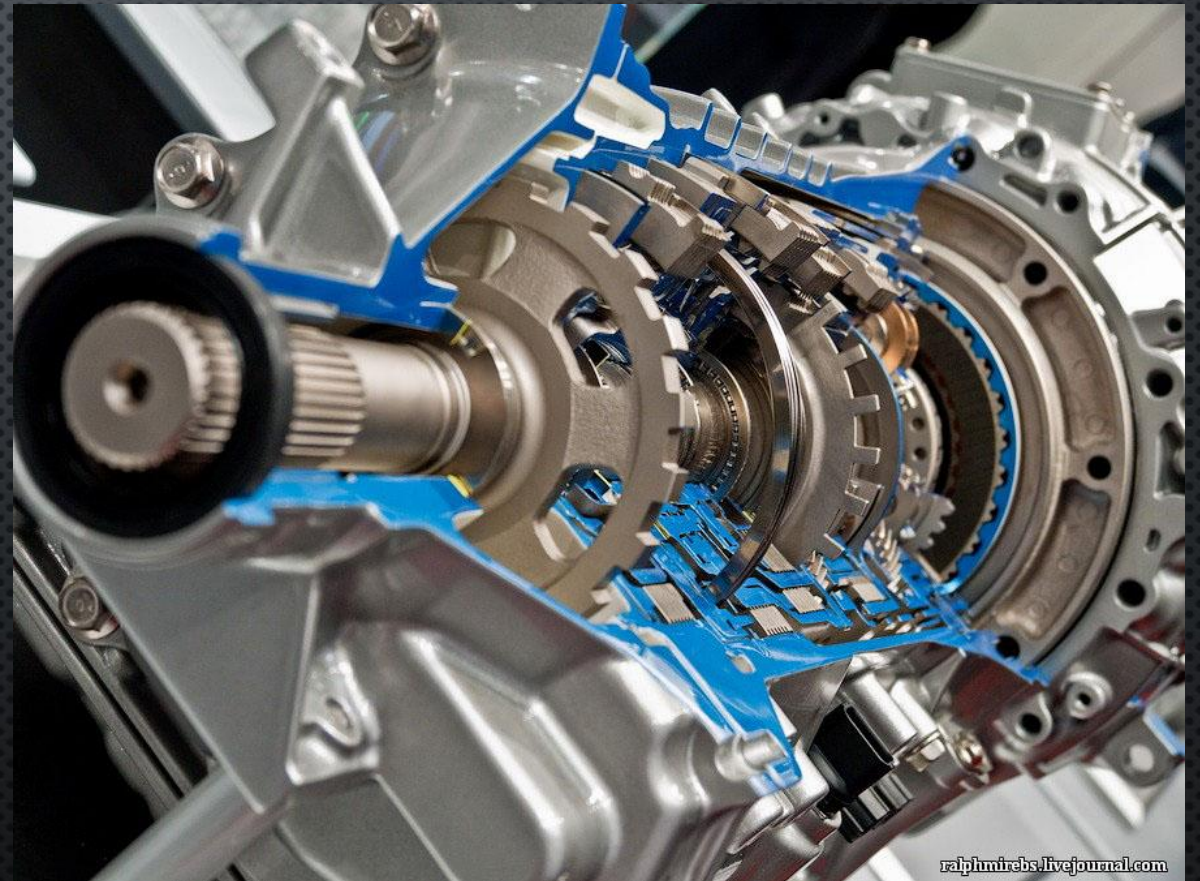
ВВЕДЕНИЕ

КАК ИЗВЕСТНО ИЗ КУРСА ТЕОРИИ НАДЕЖНОСТИ, НАДЕЖНОСТЬ ЗАКЛАДЫВАЕТСЯ НА КАЖДОМ ИЗ ЭТАПОВ ЖИЗНЕННОГО ЦИКЛА ТЕХНИЧЕСКОГО ОБЪЕКТА: КОНСТРУИРОВАНИИ, ИЗГОТОВЛЕНИИ И ЭКСПЛУАТАЦИИ. В ДАННОЙ РАБОТЕ РАССМАТРИВАЮТСЯ МЕРЫ ПОДДЕРЖАНИЯ НАДЕЖНОСТИ НА ЭТАПЕ ЭКСПЛУАТАЦИИ.



СОСТОЯНИЯ ТЕХНИЧЕСКОГО УСТРОЙСТВА

- НЕПОСРЕДСТВЕННОЕ
ИСПОЛЬЗОВАНИЕ ПО
НАЗНАЧЕНИЮ
- ТЕКУЩЕЕ ОБСЛУЖИВАНИЕ
- ПЕРИОДИЧЕСКОЕ
ОБСЛУЖИВАНИЕ
- РЕМОНТ
- ПРОСТОЙ



ОБЕСПЕЧЕНИЕ НАДЕЖНОСТИ ОБЪЕКТА ПРИ ЕГО ЭКСПЛУАТАЦИИ

ОБЕСПЕЧЕНИЕ НАДЕЖНОСТИ
ОБЪЕКТА ПРИ ЕГО ЭКСПЛУАТАЦИИ
ПРЕДСТАВЛЯЕТ СОБОЙ КОМПЛЕКС
ТЕХНИЧЕСКИХ И ОРГАНИЗАЦИОННЫХ
МЕР, ОСУЩЕСТВЛЯЕМЫХ ВО ВСЕХ
СОСТОЯНИЯХ ОБЪЕКТА



ТЕХНИЧЕСКОЕ ОБСЛУЖИВАНИЕ

ОПЕРАЦИЯ ИЛИ КОМПЛЕКС ОПЕРАЦИЙ ПО ПОДДЕРЖАНИЮ РАБОТОСПОСОБНОСТИ ИЛИ ИСПРАВНОСТИ ОБЪЕКТА ПРИ ИСПОЛЬЗОВАНИИ ПО НАЗНАЧЕНИЮ, ОЖИДАНИИ, ХРАНЕНИИ И ТРАНСПОРТИРОВАНИИ.



РЕМОНТ

КОМПЛЕКС МЕРОПРИЯТИЙ ПО
ВОССТАНОВЛЕНИЮ ИСПРАВНОСТИ
ИЛИ РАБОТОСПОСОБНОСТИ И
РЕСУРСА ОБЪЕКТА.



ТЕХНИЧЕСКОЕ ДИАГНОСТИРОВАНИЕ

ПРОЦЕСС ОПРЕДЕЛЕНИЯ И ОЦЕНКИ ТЕХНИЧЕСКОГО СОСТОЯНИЯ ОБЪЕКТА ПУТЕМ АНАЛИЗА ПОЛНОЙ ИНФОРМАЦИИ ОТ ЕГО РАБОТЕ, ПОВРЕЖДЕНИЯХ, НАРУШЕНИЯХ РЕЖИМОВ, ВОЗДЕЙСТВИЯХ И Т.Д. С ПРИМЕНЕНИЕМ ТЕХНИЧЕСКИХ СРЕДСТВ И АНАЛИТИЧЕСКИХ МЕТОДОВ.



ТЕХНИЧЕСКИЙ КОНТРОЛЬ

ПРОВЕРКА СООТВЕТСТВИЯ ОБЪЕКТА
УСТАНОВЛЕННЫМ ТРЕБОВАНИЯМ.



ТЕХНИЧЕСКИЙ ОСМОТР

КОНТРОЛЬ, ОСУЩЕСТВЛЯЕМЫЙ В ОСНОВНОМ ПРИ ПОМОЩИ ОРГАНОВ ЧУВСТВ И, ПРИ НЕОБХОДИМОСТИ, ТЕХНИЧЕСКИХ СРЕДСТВ, ПРИМЕНЯЕМЫХ В СООТВЕТСТВИИ С ТРЕБОВАНИЯМИ ТЕХНИЧЕСКОЙ ДОКУМЕНТАЦИИ.



ОБЪЕКТИВНОСТЬ

ОБЪЕКТИВНОСТЬ КОНТРОЛЯ
ПОДРАЗУМЕВАЕТ ПРИМЕНЕНИЕ
ОБЪЕКТИВНЫХ МЕТОДОВ ОЦЕНКИ
ПАРАМЕТРОВ, ТО ЕСТЬ
ОПРЕДЕЛЕНИЯ ИХ ПУТЕМ
ИЗМЕРЕНИЙ.



DEMOTIVATORS.CC

Объективность

обманув себя, не спрячешься от внимательных глаз

ДОСТОВЕРНОСТЬ

ДОСТОВЕРНОСТЬ ДОЛЖНА БЫТЬ ОБЕСПЕЧЕНА ПРИМЕНЕНИЕМ АДЕКВАТНЫХ МЕТОДОВ И ПОВЕРЕННЫХ СРЕДСТВ ИЗМЕРЕНИЙ И КОРРЕКТНЫМИ МЕТОДАМИ ОБРАБОТКИ РЕЗУЛЬТАТОВ.



ТОЧНОСТЬ

ТОЧНОСТЬ ОБЕСПЕЧИВАЕТСЯ
ПРИМЕНЕНИЕМ СРЕДСТВ
ИЗМЕРЕНИЙ С ТРЕБУЕМЫМИ
МЕТРОЛОГИЧЕСКИМИ
ХАРАКТЕРИСТИКАМИ.



ПОЛНОТА И ДОСТАТОЧНОСТЬ

ПОЛНОТА И ДОСТАТОЧНОСТЬ
ЗАВИСЯТ ОТ ТОГО, В КАКОЙ МЕРЕ
ИЗМЕРЕНИЕ ПАРАМЕТРОВ В
ВЫБРАННЫХ ТОЧКАХ КОНТРОЛЯ
АДЕКВАТНА ОБЩЕМУ
ТЕХНИЧЕСКОМУ СОСТОЯНИЮ
ОБЪЕКТА.



ОПЕРАТИВНОСТЬ

ОПЕРАТИВНОСТЬ КОНТРОЛЯ ВАЖНА
ДЛЯ ПРИНЯТИЯ СВОЕВРЕМЕННЫХ
РЕШЕНИЙ И ОБЕСПЕЧИВАЕТСЯ
АВТОМАТИЗАЦИЕЙ СИСТЕМ
КОНТРОЛЯ.



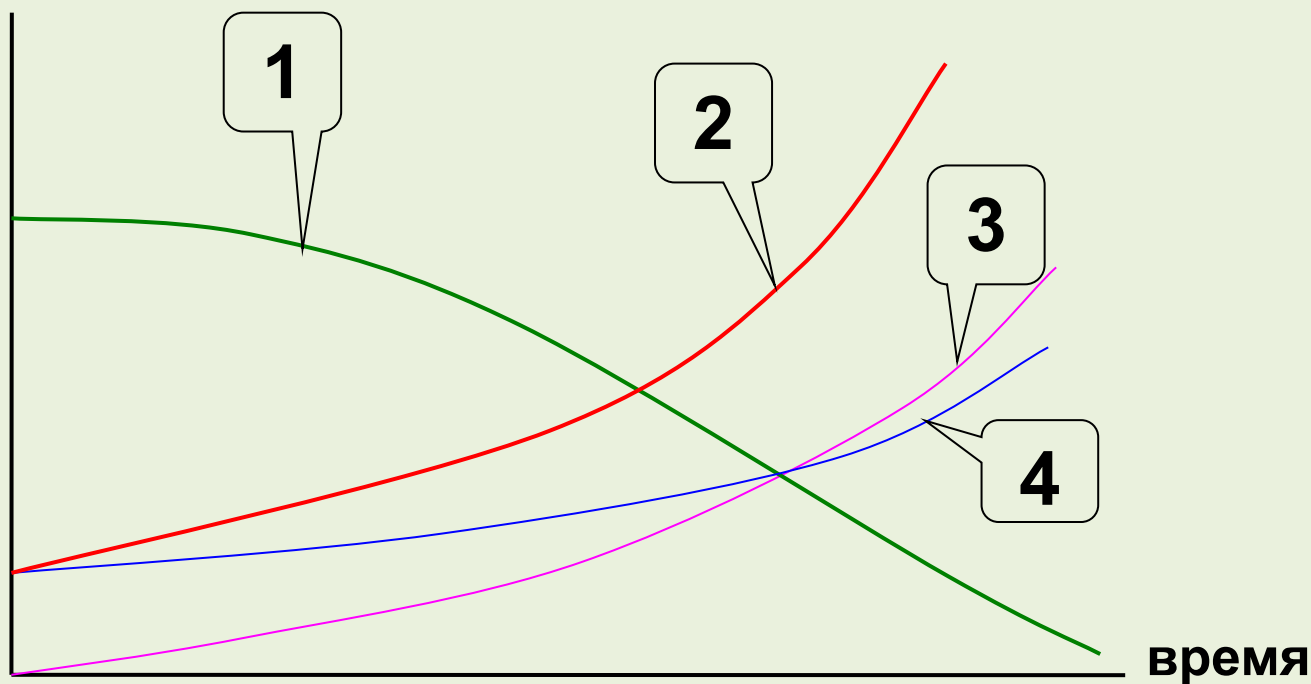
ПРЕДСТАВИТЕЛЬНОСТЬ

Представительность контроля означает, что контролируемые параметры действительно являются основными и характеризуют техническое состояние объекта контроля.



ЗАВИСИМОСТЬ СТОИМОСТИ ОТ ВРЕМЕНИ ЭКСПЛУАТАЦИИ

СТОИМОСТЬ



- 1 – остаточная стоимость объекта,
2 – стоимость обслуживания и ремонта,
3 – стоимость ремонта,
4 – стоимость профилактического и текущего обслуживания

ЗАКЛЮЧЕНИЕ

ДАЖЕ ПРИ МАКСИМАЛЬНО ВОЗМОЖНОМ УРОВНЕ НАДЕЖНОСТИ НА ЭТАПАХ КОНСТРУИРОВАНИЯ И ИЗГОТОВЛЕНИЯ, НЕПРАВИЛЬНАЯ ЭКСПЛУАТАЦИЯ МОЖЕТ СВЕСТИ ВСЕ НА НЕТ. ОБЕСПЕЧЕНИЕ НАДЕЖНОСТИ НА ЭТАПЕ ЭКСПЛУАТАЦИИ — ДОСТАТОЧНО СЛОЖНАЯ ЗАДАЧА, ТРЕБУЮЩАЯ КОМПЛЕКСНОГО ПОДХОДА.



**СПАСИБО
ЗА
ВНИМАНИЕ!**

Я - ХУДОЖНИК,



Я ТАК ВИЖУ!