

Бывает энергия доброй и злой



Не подходи! Нахождение в зоне оборванных проводов может привести к печальным последствиям.

Якын килмә! Өзелгән чыбыкка якын килү тормышыңа куркыныч тудыра.



При соприкосновении с оборванными или провисшими проводами, или даже при приближении к лежащему на земле проводу, человек попадает под действие электрического тока и может быть поражен им. Провод-человек-земля-это путь по которому пройдет электрический ток.

Если ты видишь, что оборванный провод лежит на земле или сильно провис, что ты сделаешь?

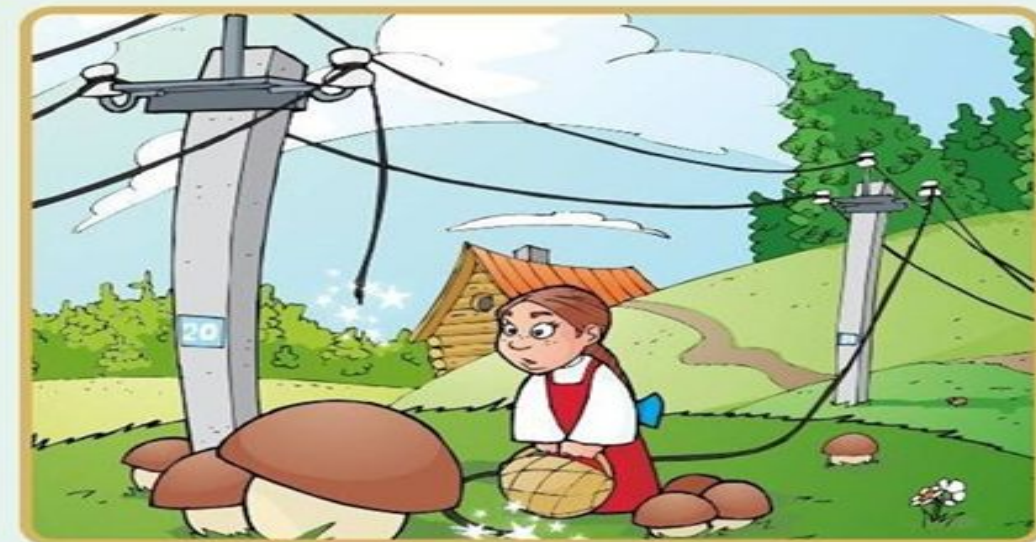
- 1) Не стану приближаться к нему на расстояние ближе 8 метров, отойду, позвоню по телефону 01 или сообщу об этом взрослым.
- 2) Попробую дотянуться до провода какой-нибудь палкой, интересно, что будет?
- 3) Позвоню своим друзьям и позову их посмотреть на мою «находку».

Если ты видишь, что оборванный провод лежит на земле или сильно провис, что ты сделаешь?





domodomo.ru



**Не подходи к оборванным
проводам ближе 8–10 м**



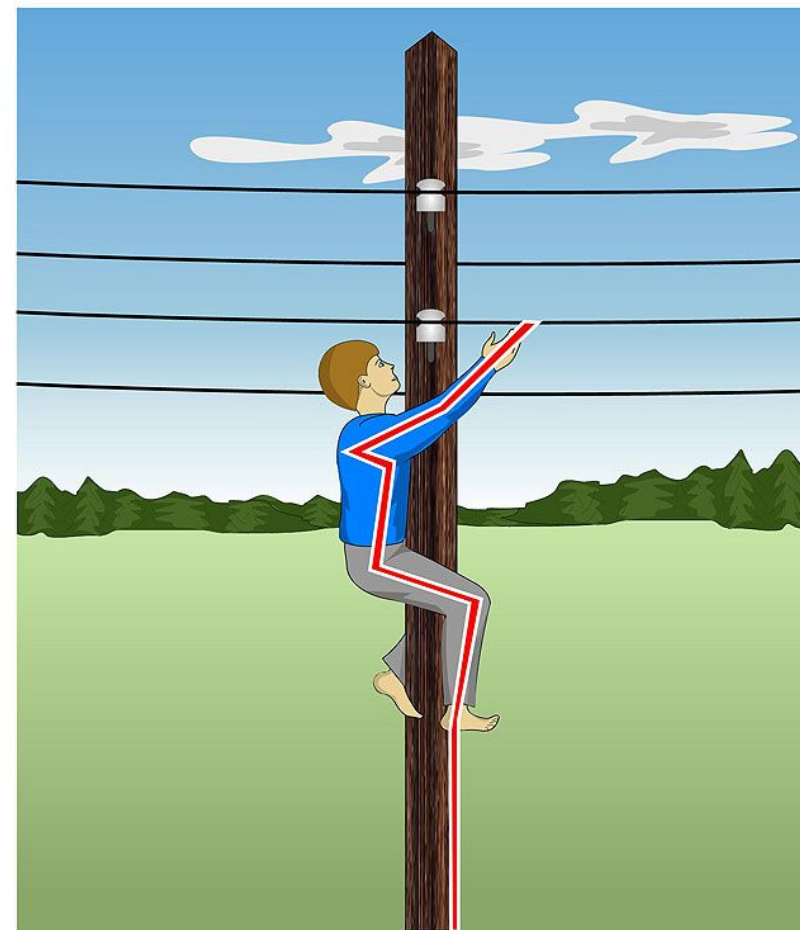
Можно ли залезать на опоры воздушных линий электропередачи, заходить на территорию или внутрь трансформаторных подстанций?

- 4) Если очень хочется - то можно.
- 5) Нельзя ни в коем случае.
- 6) Можно, я же ничего не боюсь.



Остановись! Влезая на опору линии электропередач ты подвергаешь свою жизнь опасности.

Тукта! Электр баганасына менеп син гомеренне куркыныч астына куясын.



Родители! Систематически предупреждайте детей об опасности поражения электрическим током и запрещайте им влезать на опоры электропередач, проникать в трансформаторные подстанции или технические подвалы жилых домов, где находятся провода и коммуникации

О чем говорит этот знак?

- 7) В этом районе часто бывают грозы с громом и молнией.
- 8) Осторожно! Электрическое напряжение.
- 9) Стрелочка указывает – здесь под землей находится клад.



Безопасно ли залезать на высокие деревья, в ветвях которых проходят провода воздушных линий электропередачи?

- 19) Небезопасно. С высокого дерева - очень больно падать.
- 20) Проходят электропровода или нет - не имеет значения.
- 21) Залезать на такие деревья очень опасно, потому что можно



Если вы решили порыбачить с друзьями, какое место нельзя выбирать для лодки?



Когда ты закончил пользоваться электроприбором, ты отключаешь прибор из сети:

22) Резко дергая руками за провод, с техникой не надо церемониться.

23) Придерживая розетку, аккуратно вынимаешь вилку электроприбора.

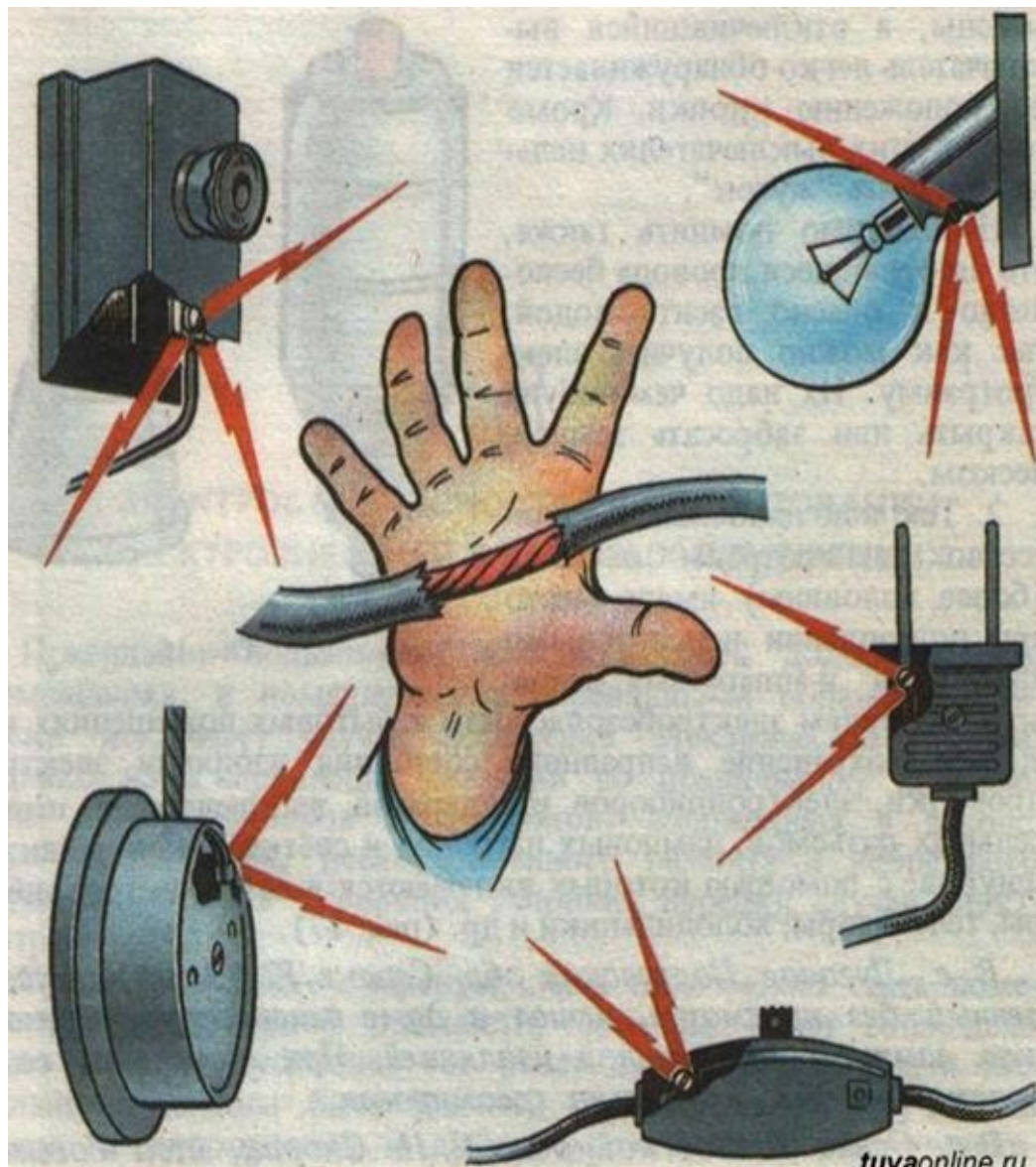
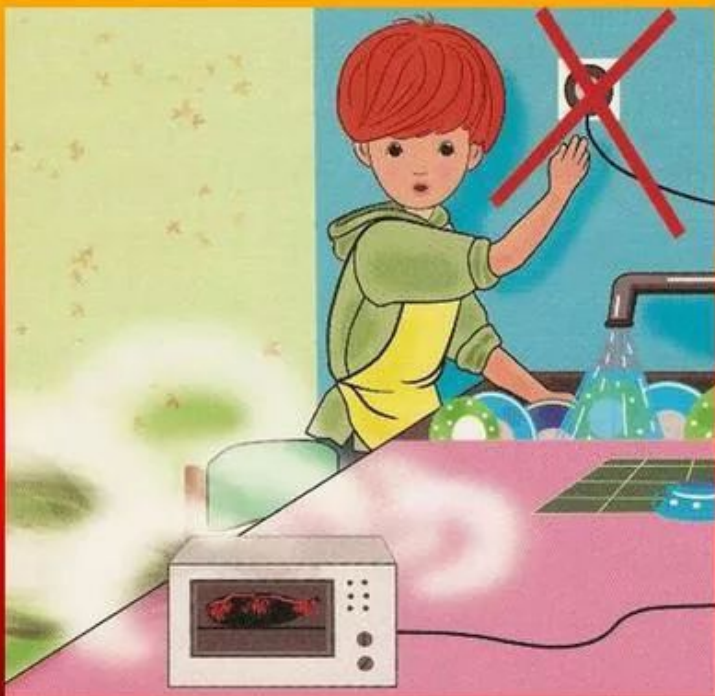
24) Прихватив металлические ножницы, начинаешь

отщипывать провод от розетки, чтобы не отстрелить



Можно ли трогать электроприбор, изолированные провода, вилки, розетки мокрыми руками?

Не дотрагивайся до проводов и электроприборов мокрыми руками!!!

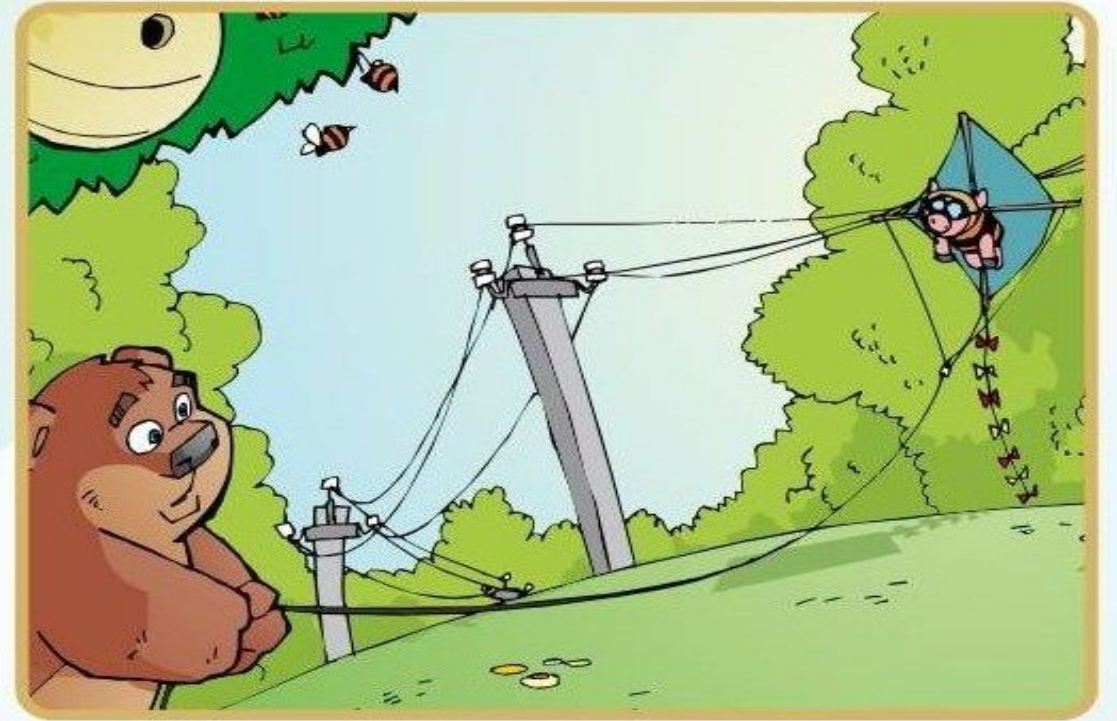


Можно ли набрасывать предметы на электрические провода на улице?

10) Можно, я так часто делаю.

11) Можно, только чтобы взрослые не видели.

12) Нельзя, это очень опасно



**Не бросай ничего на провода
и не играй рядом с ними**

Зря энергию
не трать:

Дверцу надо закрывать.

Никогда нельзя открытым
Холодильник оставлять!

