

О чем может рассказать русский поднос

**Урок рисования в 3 классе филиала МБОУ Устьинской СОШ
начальной школы – детского сада 24.09.2021**

Жостовская роспись — народный промысел художественной росписи металлических подносов, существующий в деревне Жостово Мытищинского района Московской области.



Появились первые металлические подносы появились очень давно в селе Жостово Московской области. Они были украшены декоративной цветочной росписью.



Основной мотив жостовской росписи - цветочный букет.

Роспись производится обычно по чёрному фону,
Цветы могут располагаться гирляндами по периметру подноса, собираться в букеты из трех или пяти цветов, изображаться в корзинах.
Иногда цветы сопровождают изображения фруктов, ягод или птиц.



Основной мотив росписи — цветочный букет простой композиции, в котором чередуются крупные садовые и мелкие полевые цветы



По назначению подносы делятся на две группы: для бытовых целей (под самовары, для подачи пищи) и как украшение.

По форме подносы бывают круглые, восьмиугольные, комбинированные, прямоугольные, овальные и др.



Пишут жостовские художники масляными красками, мягкими беличьими кисточками. Во время работы художник держит поднос на колене и, когда необходимо, поворачивает его. А рука с кистью опирается на деревянную планочку, лежащую



Художник сначала лишь намечает будущую роспись, рисует свободно быстрыми и точными мазками. И даже повторяя рисунок, мастер импровизирует, добавляет что-то новое.



Выполняется роспись в 4 этапа:

1. Начинается с «**замалёвки**», разбеленными красками намечается общий силуэт изображения, расположение основных пятен. Замалёванные подносы сушатся в печах в течение нескольких часов.



2. Следующими этапами, «*тенежкой*» и «*прокладкой*», строятся формы цветов и листьев; сначала наносятся прозрачные тени, затем плотными яркими красками «прокладываются» светлые места росписи



3. После этого следует «**бликовка**», то есть нанесение белильных мазков, уточняющих все объёмы.



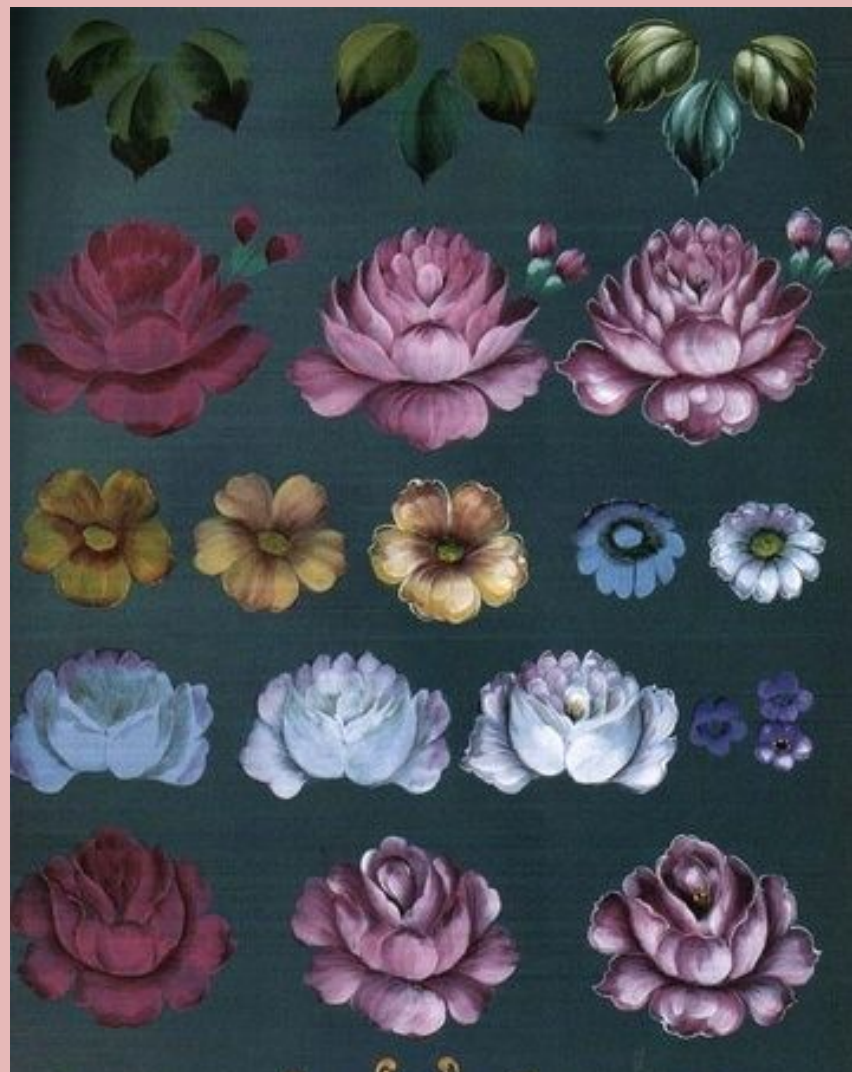
4. Завершается роспись изящной графикой «*чертёжки*» и «*привязки*». Упругие линии «чертёжки» легко оббегают по контуру лепестки и листья, выразительно подчёркивая по контрасту их сочную живопись.



Мелкие веточки, не случайно называемые «привязкой», смягчают переход к фону. Эти сложившиеся в промысле традиционные приёмы каждый мастер использует по-своему, творчески обыгрывая декоративные возможности кистевого письма.



В результате
появляются
бесконечные
варианты сходных
мотивов и образов,
но никогда не
увидеть среди них
буквальных копий
или повторений. Так
что каждый поднос-
это уникальная
авторская работа.



Проверь себя.

- 1. Когда и где возникла Жостовская роспись?
- 2. Во сколько этапов выполняется роспись?
- 3. Какой вид краски используется при выполнении росписи?
- 4. Как называется этап, завершающий роспись?
- 5. Как вы думаете, в чем отличие Жостовской росписи от таких росписей как Гжель, Хохлома.

- 6. Вам представлены несколько картинок с различными росписями. Какие из них выполнены в технике Жостовская роспись?



Предлагаю выполнить самостоятельную работу.

Можете воспользоваться подсказкой.

