

С ЗЕРКАЛКОЙ «НА ТЫ»

Образовательный курс для начинающих
фотографов
и фотолюбителей

Введение



туш
а



объекти
в



фотоаппар
ат

ЭКСПОЗИЦИЯ

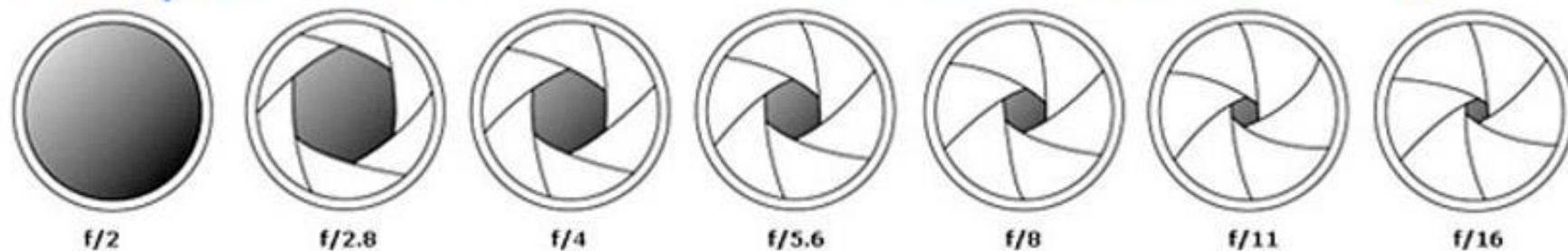
- Экспозиция – количество света, попавшего в фотоаппарат при нажатии кнопки (за время срабатывания затвора)

Какими параметрами регулируется это количество света:

1. Выдержка
2. Диафрагма
3. ИСО (ISO)

ДИАФРАГМА

Параметр објектива



Влияние значения диафрагмы на изображение

Диафрагма F1,2

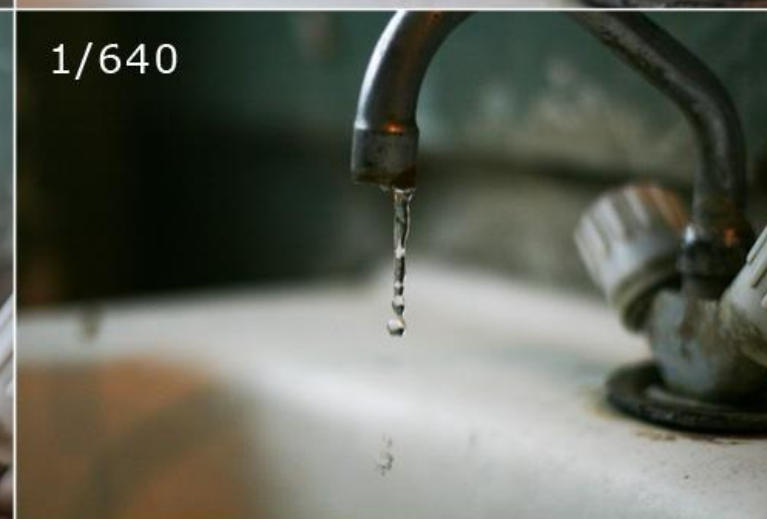


Диафрагма F4,0



ВЫДЕРЖКА

Параметр туши



ISO

Параметр
туши



Объективы

- Фокусное расстояние - *это расстояние от его оптического центра до матрицы фотоаппарата, то есть до плоскости, на которую проецируется изображение.*

Чем больше фокусное расстояние объектива, тем визуально ближе будет находиться снимаемый объект на фотографии

Объективы бывают:

1. С постоянным фокусным расстоянием
2. С переменным фокусным расстоянием

В зависимости от величины фокусного расстояния:

1. Широкоугольные
2. Зум - объективы

ПЕРЕРЫВ

- Попьем чайку!

Баланс белого



Тень



Данный режим более всего подходит для съёмки днём в тени или в сумерках, фотографии, сделанные в таком режиме, становятся более "тёплыми".



Облачно



Когда работает это режим, можно легко понять из названия: в облачную и пасмурную погоду он делает фотографии чуть теплее. В данном случае этот режим наиболее подходящий: пасмурное небо начинающейся зимы имело слегка холодный оттенок, а выбранный баланс белого его нейтрализовал.



Солнечный свет



Эта предустановка баланса белого больше всего подходит для съёмки в дневную солнечную погоду.



Флуоресцентные лампы



Флуоресцентные лампы — это лампы дневного света, именно они чаще всего установлены в офисных помещениях. Этот режим слегка нейтрализует тёплую гамму.



Лампа накаливания



Лампы накаливания — обычные лампочки в вашей квартире. У вас наверное получались жёлто-красные домашние фотографии, это происходит из-за того, что сами по себе лампы накаливания излучают тёплый жёлтый свет. Обязательно установите этот режим перед тем, как делать снимки дома.

Шкала цветовой температуры источника света, измеряется в кельвинах (K)

8000

7000

6000

5000

4000

3000

2000



Композиция

- Правило третей





Правила композиции

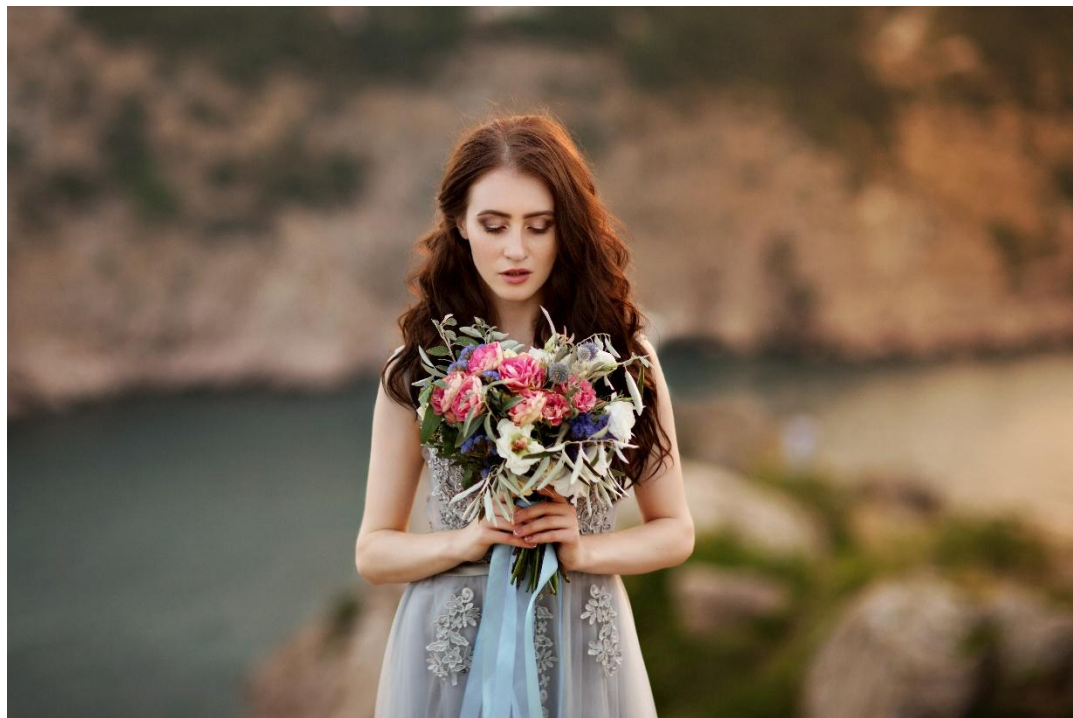
1. Ракурс (создание объема)



Формат



Точка съемки



Направление



Движение в кадре



Свет

- Естественный, искусственный
- Мягкий, жесткий

Жесткий свет



Мягкий свет



Практика

- Давайте поснимаем