

Физическая карта России

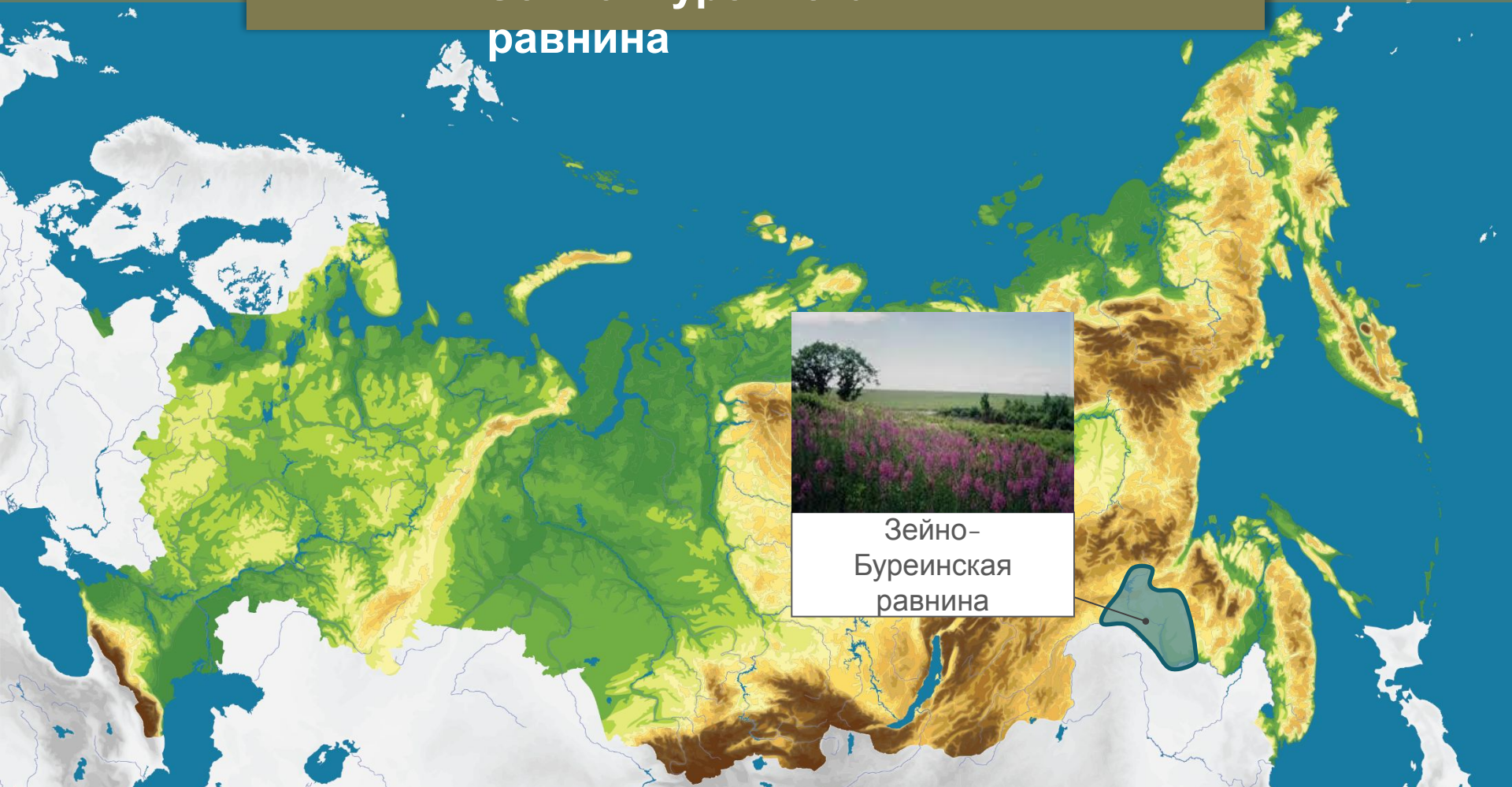
Северный Ледовитый
океан

Центрально-
Якутская равнина

Тихий
океан



Зейно-Буреинская равнина



Зейно-
Буреинская
равнина

Рельеф

Дальний Восток –преимущественно горная территория, расположенная в области мезозойской и кайнозойской складчатости.



Физическая карта России



Северный Ледовитый океан

Анадырское плоскогорье

Чукотское нагорье

Черский хребет

Корякское нагорье

Верхоянский хребет

Охотское море

Джугдзур

Становой хребет

Калымское нагорье

Сихотэ-Алинь

Недра Дальнего Востока богаты разнообразными полезными ископаемыми: золото, оловянные, ртутные, медные, никелевые, полиметаллические, железные, марганцевые, вольфрамовые руды, каменный и бурый уголь, фосфориты, апатиты, графит, нефть, природный газ.



Границы

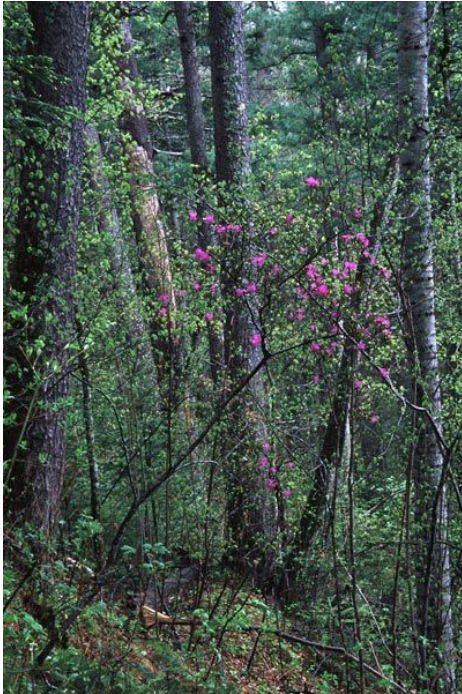
— климатических поясов

- - - климатических областей

□ Пункты, для которых даны диаграммы



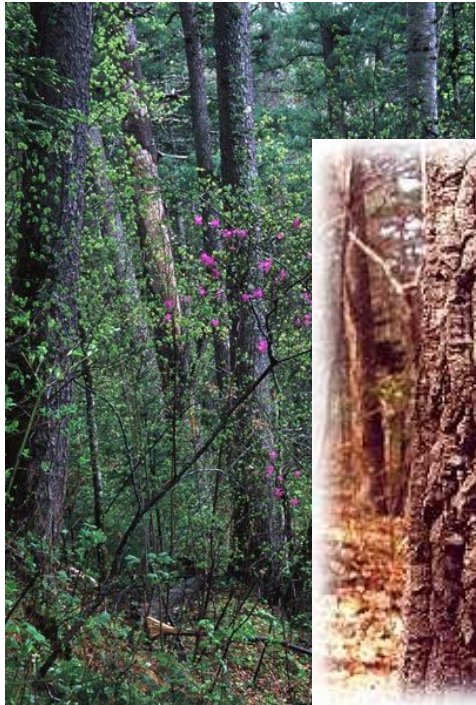
Разнообразие природных зон – следствие географического положения



Уссурийская тайга

Леса юга.

Уссурийская тайга- смешанные хвойно – широколиственные леса.



1 ярус – гигантские деревья:
вековой корейский кедр, чёрная пихта.



2 ярус – тисы, манчжурский орех,
амурский бархат с пробковой коркой.



3 ярус – густой подлесок: корень жизни –

Леса севера.

- Своёобразные каменноберёзовые леса, издалика напоминающие яблонеиые сады.
- Поверхность земли в этих лесах покрыта высокотравными лугами. Травы высотой 1,5-2 м.

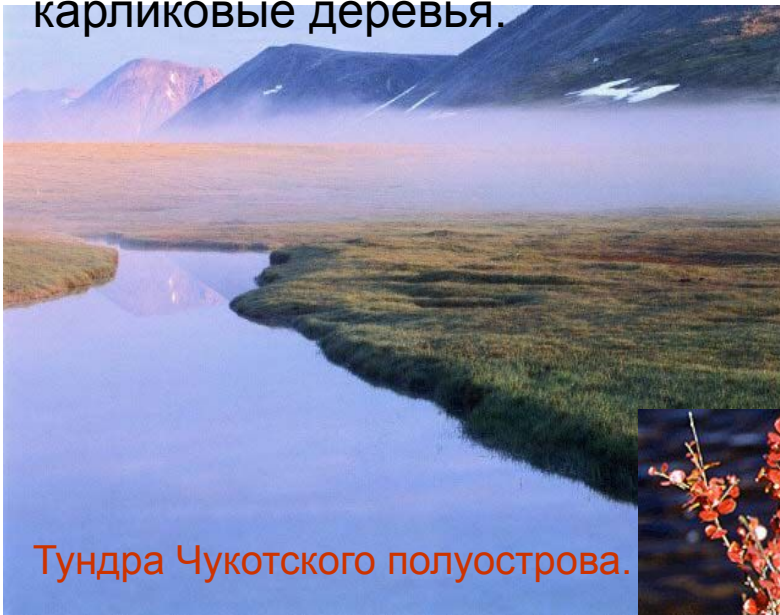


КАМЧАТСКЛЕ БЕРЕЗЫ



Тундра.

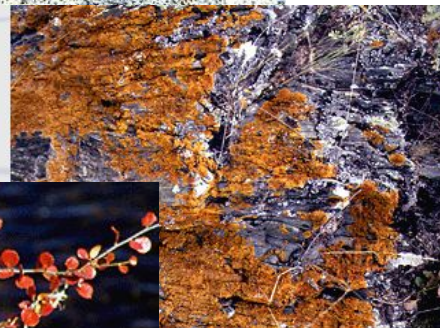
Тундра характеризуется безлесием. Среди скудной растительности встречаются ягодные кустарнички, карликовые деревья.



Тундра Чукотского полуострова.



ЯГЕЛЬ БРУСНИКА



КАРЛИКОВАЯ БЕРЕЗА

Моря Дальнего Востока

- Моря принадлежат бассейну Тихого океана.
- Каждое из трёх морей уникально по своему.



Командорские острова



Берингово море.

Уникален животный мир Командорских островов.



Калан – морская выдра



Лежбище
морских
котиков



Кайна



Птичьи
базары

Охотское море.

- Суровый климат
- Зимой значительная площадь моря покрывается льдами
- Часто образуются густые туманы
- Промысловые рыбы: треска, горбуша, кета
- Млекопитающие: тюлень, нерпа, белуха

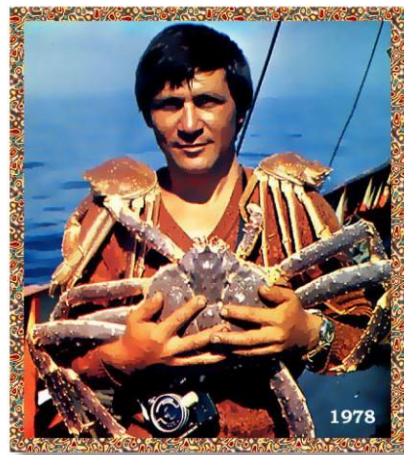


Обширные луга



Белуха

фото И. Георгиевского



Крабовый промысел



Японское море – более тёплое.



Биологические ресурсы дальневосточных морей, особенно Берингова и Охотского, очень велики. Возможный вылов рыбопромысловых объектов в районах, примыкающих к Сахалину и Курильским островам, оценивается более чем в 1 млн т, в том числе 850 тыс. т рыбы: лососевых, трески, наваги, сельди, сайры и др.



Лесные ресурсы вторые по величине в России после Восточно-Сибирского района, и составляют 27% общероссийских. Наиболее лесистые регионы: Приморский край — свыше 76%, Хабаровский край — 68%, Сахалинская обл. — 65%, Амурская обл. — 64%. Леса в отдаленных районах остаются практически нетронутыми. В отдельных регионах Амурской обл. и Хабаровского края в последние годы были допущены перерубы леса иностранными концессионерами. Еще больший ущерб лесу наносили пожары, регулярно возникающие в таежных лесах.



Внутренние воды очень велики по объему и несут в себе огромные запасы гидроэнергии. Удельная водообеспеченность Дальнего Востока поверхностными водами самая высокая в стране.

Минерально-сырьевые ресурсы района лучше изучены на суше и ещё только исследуются на морском шельфе. Здесь сосредоточено свыше 80% запасов и почти 100% добычи алмазов, около 40% запасов и более 55% добычи золота, около 23% запасов и 64% добычи вольфрама, а также 63% добычи свинца при запасах 9%, 12% добычи угля при запасах 11%. Кроме того, в районе в небольших объемах добывают цинк (9%), серебро (16%), платину (8%), нерудное сырье.