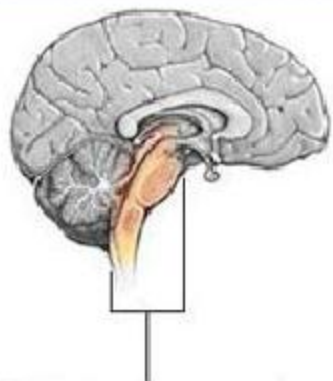


Сердечная  
недостаточность и инсульт.  
Первая медицинская  
помощь при острой  
сердечной недостаточности  
и инсульте



Ствол мозга контролирует:

- дыхание;
- сердцебиение;
- артикуляцию речи.



Левая доля  
мозга контро-  
лирует правую  
часть тела



Правая доля  
мозга контро-  
лирует левую  
часть тела



Мозжечок

Мозжечок помогает при  
тонких и координированных  
движениях

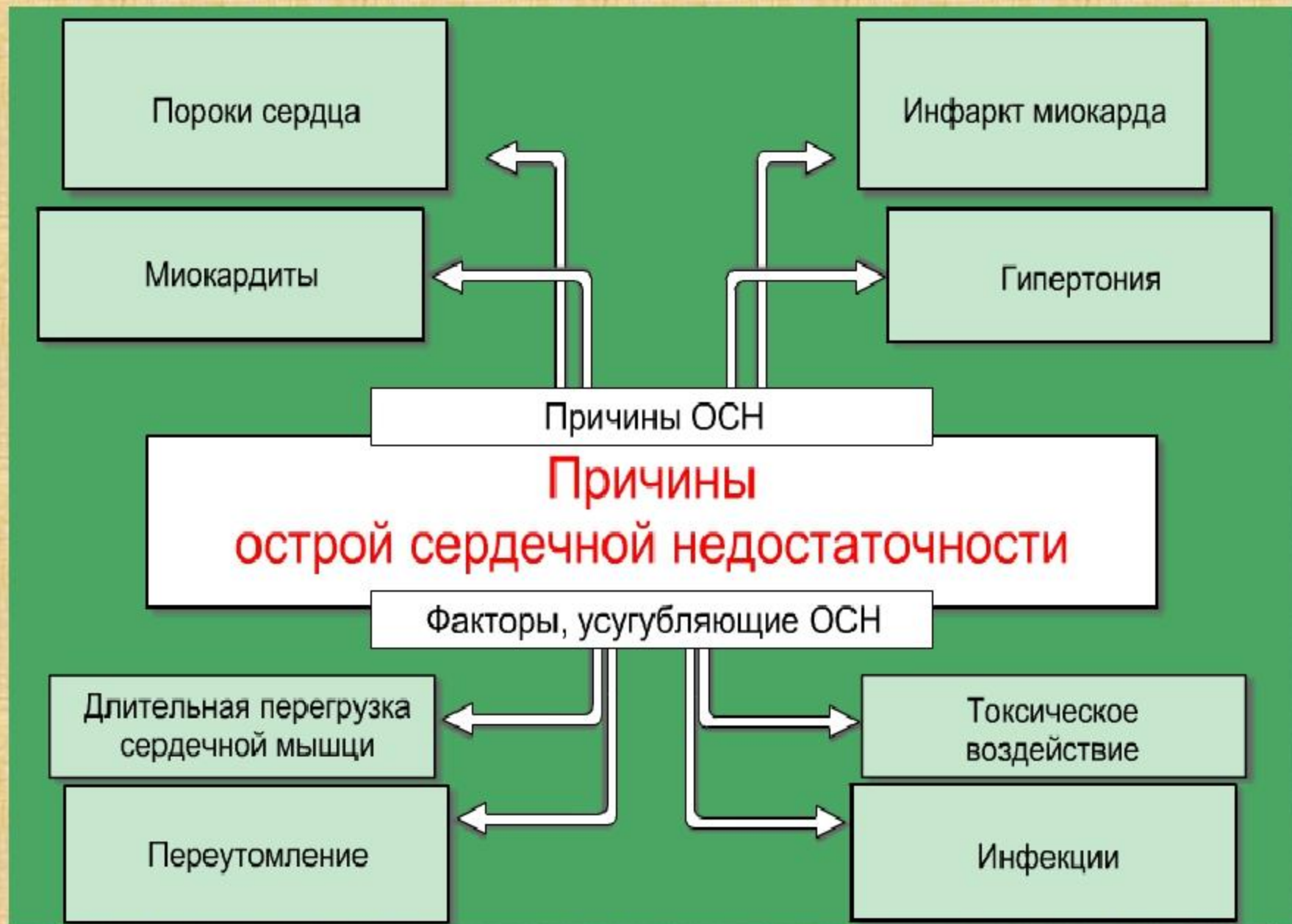
В среднем по стране ежегодно, по данным разных источников, преждевременной смертью погибают до 2 миллионов россиян. Это очень много. Одной из самых распространенных причин преждевременной смерти является неоказание первой помощи больному (пострадавшему). От этого гибнет, по разным данным, от  $\frac{1}{3}$  до  $\frac{3}{5}$  всех, кто становится жертвой несчастного случая или острого приступа болезни.

Вот почему важно уметь оказать первую помощь человеку, жизни которого угрожает опасность.

***Острая сердечная недостаточность - это неспособность сердца обеспечить полноценное кровоснабжение тканей, органов и систем организма из-за ослабления сократительной функции сердечной мышцы.***

***Острая сердечная недостаточность (ОСН) в большинстве случаев возникает при ослаблении деятельности сердечной мышцы (миокарда), реже при нарушении сердечного ритма.***

ОСН обычно развивается в течение 5-10 мин. Все патологические явления нарастают быстро. И если больному не оказана срочная помощь, это может закончиться летальным исходом. Если это случается ночью, человек просыпается от кошмарного сна, чувства удушья и нехватки воздуха. Когда человек садится, ему становится легче дышать. Может появляться одышка, кашель, с выделением вязкой мокроты с примесью крови. Если больному в этот момент не оказать первую медицинскую помощь, он может погибнуть.



По скорости проявления выделяют 2 типа сердечной недостаточности:

- 1. Острая сердечная недостаточность**, возникающую почти внезапно или в течение нескольких часов. Чаще всего проявляется у больных с острым инфарктом миокарда (заболевание сердца, вызванное недостаточностью его кровоснабжения), после физической перегрузки у лиц с некоторыми пороками сердца, при гипертонической болезни, при миокардите.
- 2. Хроническая** развивающаяся в течение недель, месяцев, лет. Сердечная недостаточность на ранних стадиях развития характеризуется быстрой утомляемостью, мышечной слабостью, чувством нехватки воздуха, зябкостью.





# Оказание первой помощи

## ПОМОЩИ

Оказание первой медицинской помощи при острой сердечной недостаточности

1. Вызовите скорую помощь по телефону 103



2. Обеспечьте больному полусидячее положение тела



3. Откройте окно и освободите грудную клетку и шею больного от одежды



4. Дайте больному пожевать ватку с этиловым спиртом



5. Определите пульс, давление и частоту дыхания. Если они отсутствуют, начинайте реанимационные мероприятия



### Необходимые действия при оказании первой помощи человеку при сердечной недостаточности:

- Вызвать скорую медицинскую помощь.
- Придать больному сидячее положение, лучше в кресле с подлокотниками, на которые он может опираться и задействовать межреберные мышцы в акт дыхания.
- Побрызгать пострадавшему на лицо и шею прохладной водой и дать понюхать нашатырный спирт.
- Дать пострадавшему валидол, или нитроглицерин (под язык), или корвалол (40 капель на 100 мл воды).
- Обеспечить физический и психоэмоциональный покой и свежий воздух.
- Ноги опустить в большую емкость (таз, бак, ведро и др.) с горячей водой, обложить пострадавшего грелками..
- В крайне тяжелых случаях на ноги в области паха накладываются жгуты, передавливающие поверхностные вены, но не глубокие артерии, что уменьшает приток крови к сердцу и тем самым облегчает его работу.

***Острый инфаркт миокарда характеризуется развитием ишемического очага некроза сердечной мышцы с возникновением определённых симптомов.***

### **Причины инфаркта:**

Атеросклероз коронарных сосудов

Тромбоз коронарных артерий

Стрессы, длительное нервное напряжение

### **Признаки инфаркта:**

Интенсивная боль в за грудиной области, иррадиирующая в левую руку, плечо, лопатку;

резкая слабость, головокружение, головная боль, рвота, обморок, тошнота, рвота.

В первые сутки – тахикардия, может быть нарушение ритма.

У 20-40% -развивается шок, отёк лёгких.

К концу 2-х суток – температура 37-38 градусов.

# Иррадиация болей:



## • ПМП:

- Вызов скорой помощи по телефону 03
- Успокоить, придать полусидячее положение, расстегнуть одежду
- Нитроглицерин под язык
- Кислород



***Гипертонический криз - это резкое повышение АД для данного человека***

**Причины гипертонического криза:**

Психоэмоциональный стресс;

Метеорологическое влияние;

Избыточное потребление соли и воды;

Ухудшение почечного кровотока;

Острая ишемия мозга.

**Симптомы:**

Распирающие, разламывающие интенсивные головные боли в области затылка, иногда диффузные;

Головокружение, шум в голове и ушах;

Тошнота, рвота;

Может быть понижение зрения, «туман», «мушки» перед глазами;

Может быть тяжесть, стеснение в груди

Это **АРТЕРИАЛЬНОЕ ДАВЛЕНИЕ 140/90 мм.рт.ст.**  
и выше



Гипертония убивает **465 000** россиян в год

Задача – предупредить развитие инсульта, инфаркта миокарда

- Абсолютный покой
- Полусидячее положение
- Андипал 1т, можно настойку валерианы или пустырника в дозировке 1 капля на год жизни
- корвалол – при тахикардии -1капля на год жизни
- Кислород
- Вызвать скорую помощь



# **Инсульт – это внезапное прекращение деятельности мозга или отдельных его частей из-за острого нарушения кровообращения или кровоизлияния**

**1. Геморрагический**  
-кровоизлияние в мозг, под оболочки и в желудочки мозга. Возникает в результате разрыва патологически изменённого кровеносного сосуда головного мозга. Развивается обычно внезапно, часто днём после психического или физического перенапряжения. Отмечается внезапная потеря сознания, вплоть до комы. Наблюдается приток крови к лицу (гиперемия лица), пот на лбу, усиленная пульсация сосудов на шее, хриплое, громкое, клочущее дыхание; повышается артериальное давление, пульс резкий, иногда бывает рвота.



Геморрагический инсульт



Ишемический инсульт

**2. Ишемический** - тромбоз мозговых сосудов, нетромбатическое размягчение мозгового вещества при патологии сонных и позвоночных артерий, иначе говоря инфаркт мозга. Возникает чаще при атеросклерозе сосудов головного мозга, понижении артериального давления, повышении свёртывающих свойств крови, в результате закупорки мозгового сосуда тромбом. Ишемическому инсульту нередко предшествуют нарушения мозгового кровообращения. Появляются головная боль, головокружение, онемение конечностей, обмороки, иногда боли в области сердца.

### **Причины инсульта:**

Атеросклероз, тромбоз;

Резкое повышение АД;

Нервное напряжение.

### **Симптомы:**

Внезапная потеря сознания, чаще днём после волнения или физического усилия;

На внешние раздражители не реагирует;

Лицо багрово-синюшное, ассиметричное;

Рот полуоткрыт, щека парусит при дыхании;

Глаза закрыты, зрачки сужены;

Пульс редкий, АД повышено;

Признаки паралича;

Непроизвольные естественные отправления



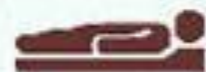


# Оказание первой помощи

## ПОМОЩИ

### Необходимые действия при оказании первой помощи человеку при инсульте:

- срочно вызвать «скорую помощь»;
- положить пострадавшего в удобное положение, ослабить тугую одежду у него на шее, груди, талии;
- обеспечить приток свежего воздуха;
- проверить наличие дыхания. Если дыхание отсутствует, делать искусственное дыхание;
- проверить наличие пульса. При отсутствии пульса начинать реанимацию.
- Обеспечить тепло. К голове можно приложить холод.
- Голову повернуть набок, чтобы не западал язык.
- Эвакуация больного допускается только в положении лёжа и только с медработником.



1

Уложить больного на высованную подушку, подложить под плечи лопатки, голову (голова должна быть приподнята над уровнем постели примерно на 30 градусов)



2

Открыть форточку или окно, обеспечив приток свежего воздуха



3

Расслабить тугую рубашку, тугой ремень или пояс, снять с больного стесняющую одежду



4

Измерить артериальное давление

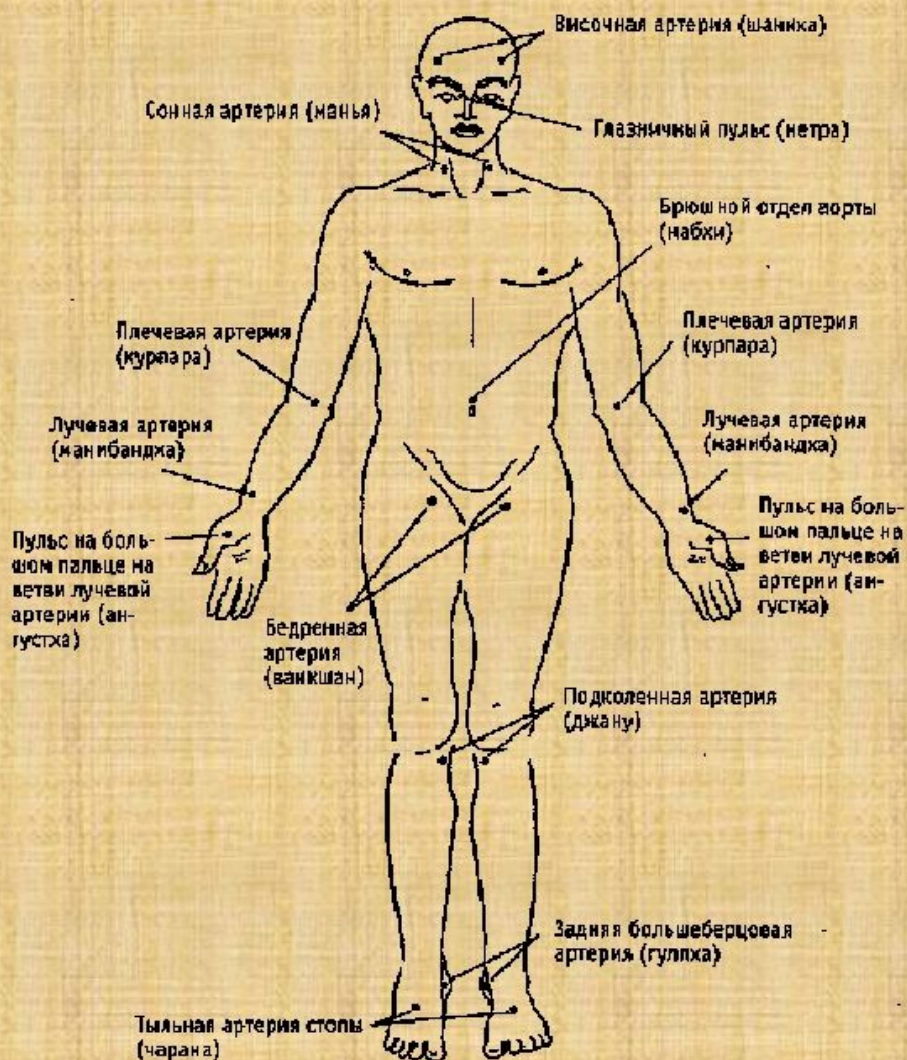


5

При первых признаках рвоты повернуть голову больного в бок — рвотная масса не должна попасть в дыхательные пути



## МЕСТА, НАИБОЛЕЕ ДОСТУПНЫЕ ДЛЯ ОПРЕДЕЛЕНИЯ ПУЛЬСА



## Как сосчитать пульс?

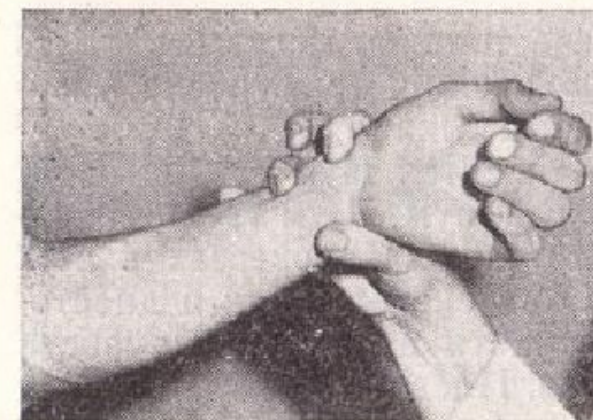


Рис. 50. Изучение состояния сосудистой стенки лучевой артерии.

**Пульс** – это ритмическое колебание артериальной стенки, возникающее при каждом сокращении сердца.

**Тахикардия** – учащение пульса

**Брадикардия** – урежение пульса.

## Домашнее задание.

1. Определите, приступ какого заболевания случился с больным, если наблюдается следующая картина: потеря способности двигать правой рукой, потеря зрения на правый глаз, затруднения с речью, сильная головная боль, потеря равновесия. Какую первую помощь в этом случае необходимо оказать больному?
2. *Ситуационная задача.* Ваш сосед позвонил к вам в квартиру и пожаловался на острую за грудиной боль, общую слабость и сильное чувство страха. Пульс у него неровный, слабой наполняемости. Вы предложили соседу пойти прилечь и принять валидол. Все ли вы сделали правильно?
3. Просмотрите вместе с кем-нибудь из родителей домашнюю аптечку и выпишите названия препаратов, которые можно использовать при первой помощи при острой сердечной недостаточности или инсульте.