

Внешнее строение насекомого.

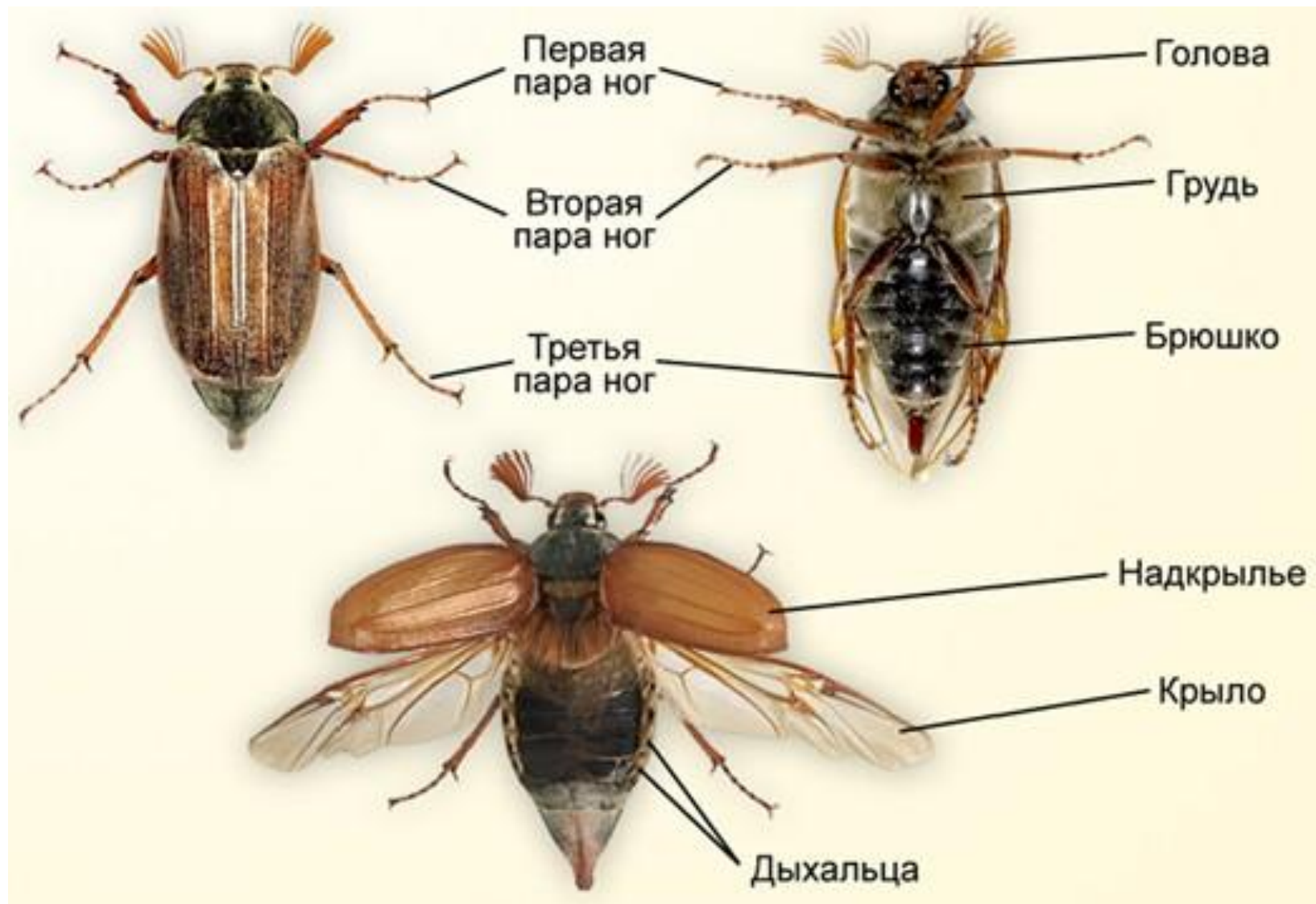
Цель: изучить внешнее строение
насекомого, выявить черты
приспособленности к среде обитания.

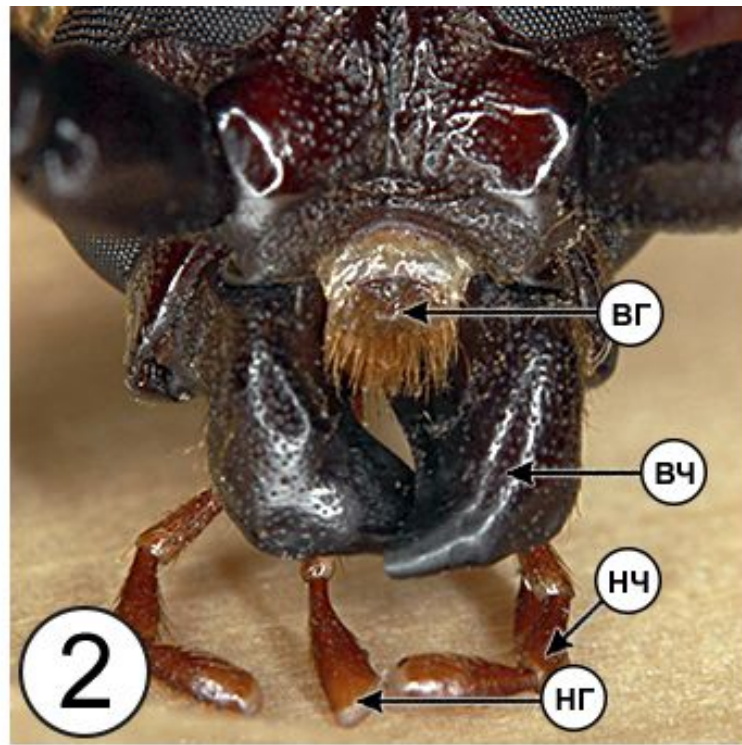
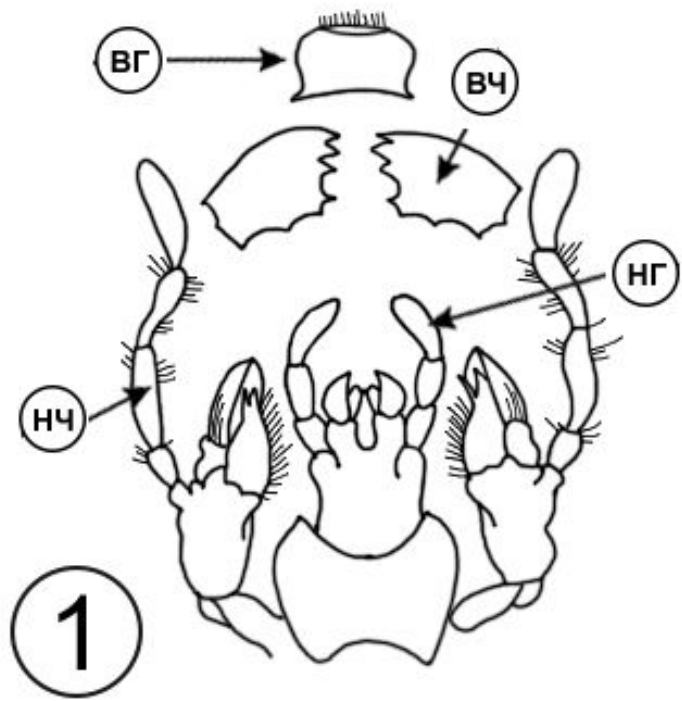
Ход работы:

Майский жук



Общий план строения майского жука

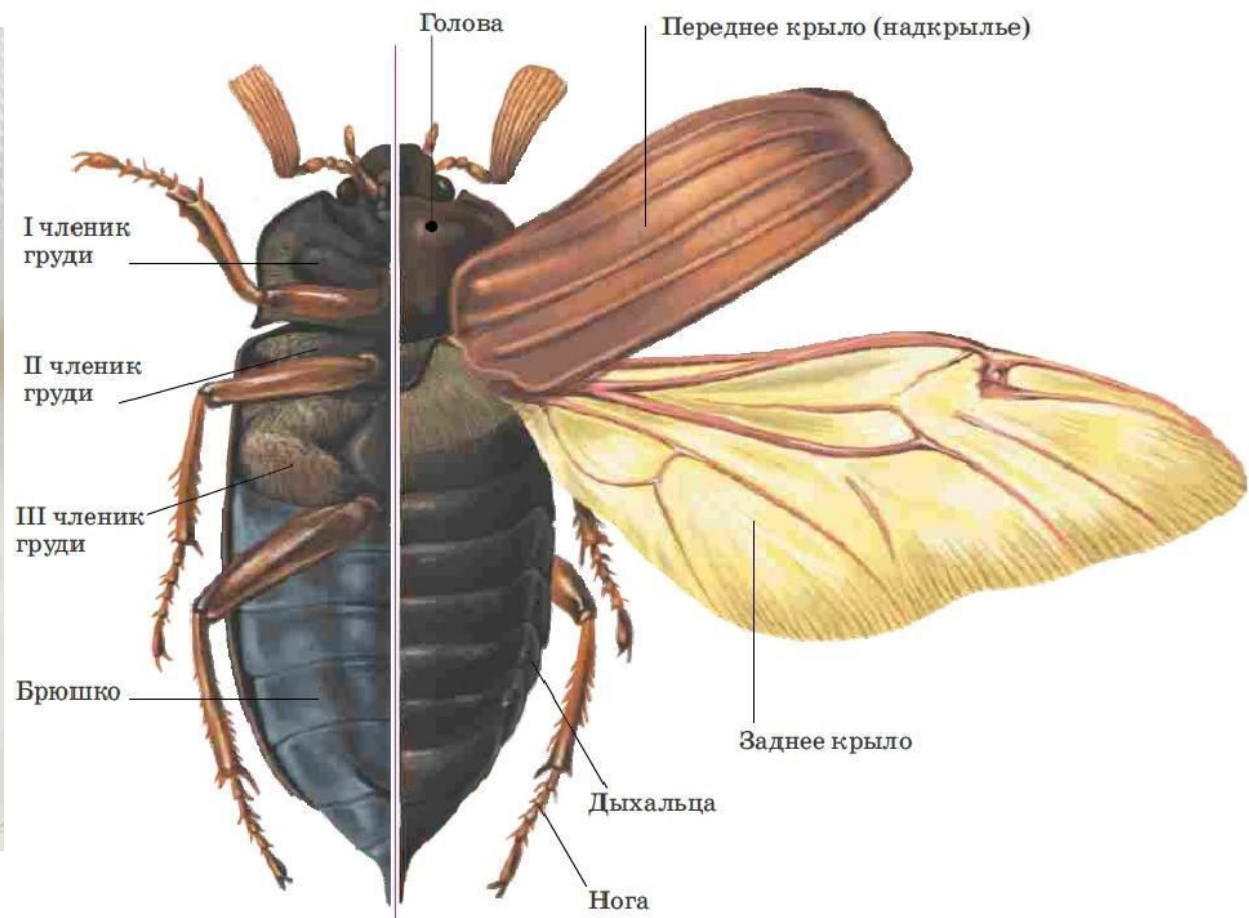




Голова



Грудь



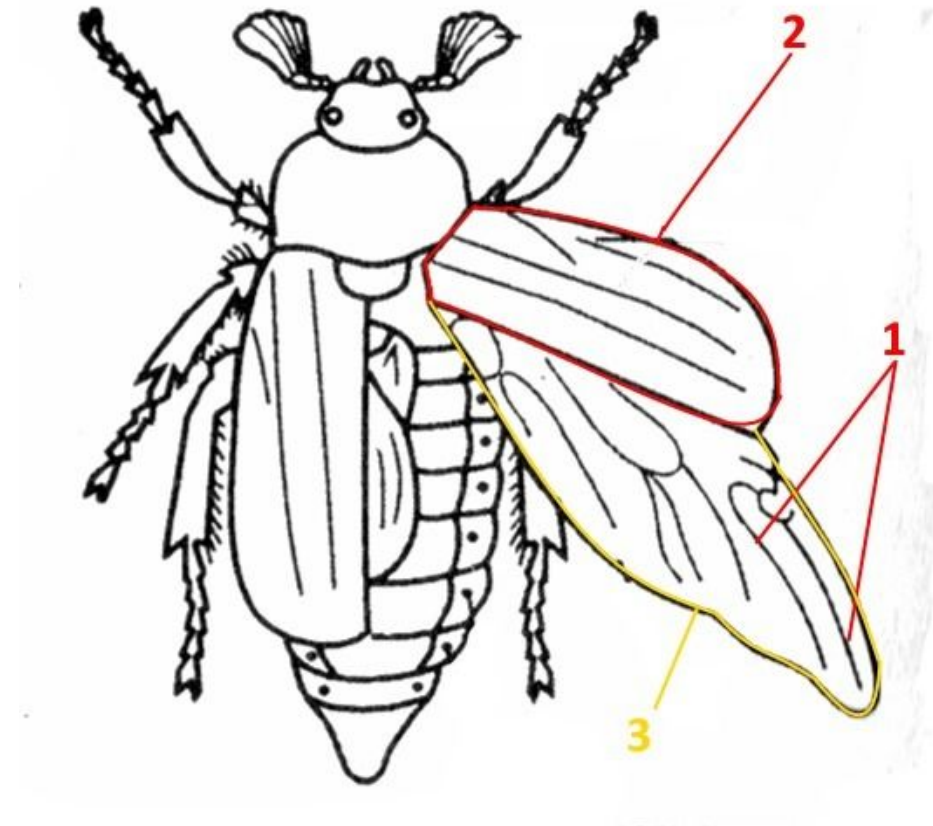
Брюшко



Конечности



Общий план строения майского жука



Вывод: как связано внешнее строение майского жука

со средой обитания?