



Онтогенез

Эмбриология – наука о развитии организмов

- **Онтогенез** - процесс индивидуального развития особи от момента образования зиготы до смерти

Эмбриогенез – процесс развития особи от зиготы до рождения или выхода из яйцевых оболочек

Постэмбриональное развитие – развитие от выхода из яйцевых оболочек или рождения до смерти организма

Постэмбриональное развитие

- **Прямое** – из тела матери или яйцевых оболочек выходит особь, отличающаяся от взрослого организма только меньшим размером

- **Яйцекладный**



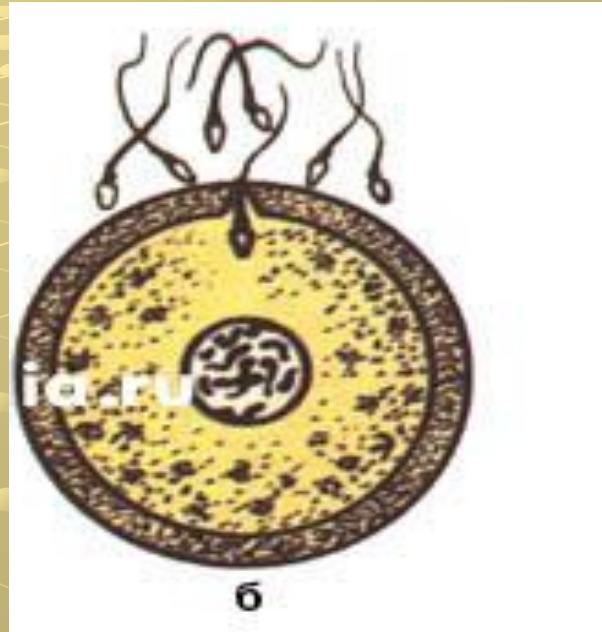
внутриутробный



- **С превращением, метаморфозом (непрямое)** - из яйца выходит личинка, отличающаяся от взрослой особи



Оплодотворение - процесс слияния двух половых клеток



$$\text{♀ } 1n2c + \text{♂ } 1n2c = 2n4c$$

♀ гамета + ♂ гамета = зигота 2n4c

Развитие ланцетника

I стадия дробления или бластуляции



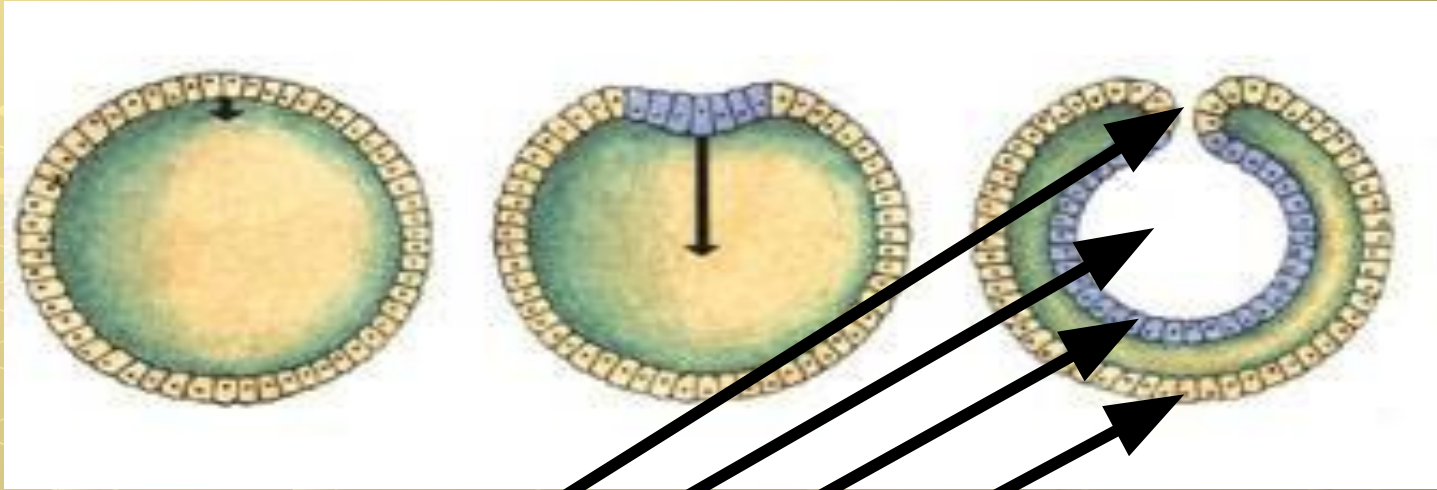
- **Дробление** – ряд последовательных митотических делений зиготы
- **Бластомер** – клетка бластулы
- **Морула** – многоклеточный зародыш
- **Бластула** – шаровидный зародыш с полостью внутри
- клетки, ограничивающие полость образуют **бластодерму**
- Полость, заполненная жидкостью – **бластоцель** или **первичная полость**

Особенности :

- 1. Митотическое деление**
- 2. Количество клеток увеличивается**
- 3. Размеры клеток уменьшаются**
- 4. Зародыш не растет**
- 5. Генетическая информация не реализуется**

зигота – бластомеры – морула - бластула

II стадия - гастрюляция (двухслойный зародыш)



1. Первичный рот
2. Гастроцель
3. Энтодерма
4. Эктодерма

Что происходит:

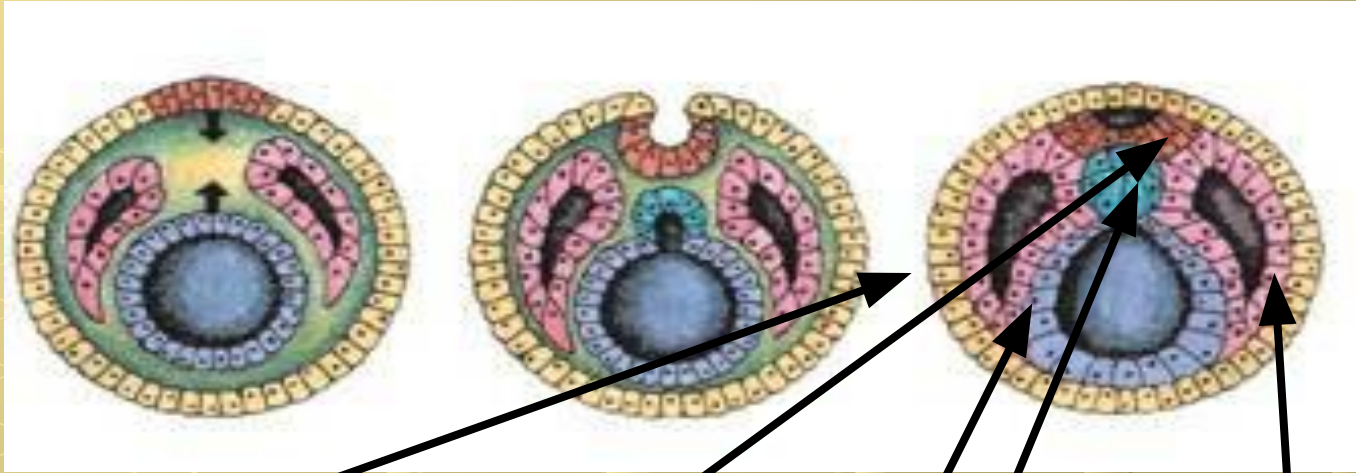
- 1. Перемещение части стенки бластулы в первичную полость тела**
- 2. Зародыш не растет**
- 3. Деления клеток не происходит**
- 4. Начинает использоваться генетическая информация, первые признаки дифференцировки клеток**

Образуется двухслойный зародыш (*эктодерма и энтодерма*) с первичным ртом и полостью внутри – *гастроцель*.

III стадия – *органогенез*- формирование органов из зародышевых листков – *нейруляция* (закладка нервной системы)



1. Эктодерма
2. Энтодерма
3. Мезодерма



Эктодерма

Энтодерма пищеварительной трубки

Мезодерма

Нервная пластинка

Хорда

Что происходит:

1. **Деление и рост клеток**
2. **Дифференциация клеток (специализация клеток)**
3. **Гисто- и органогенез**

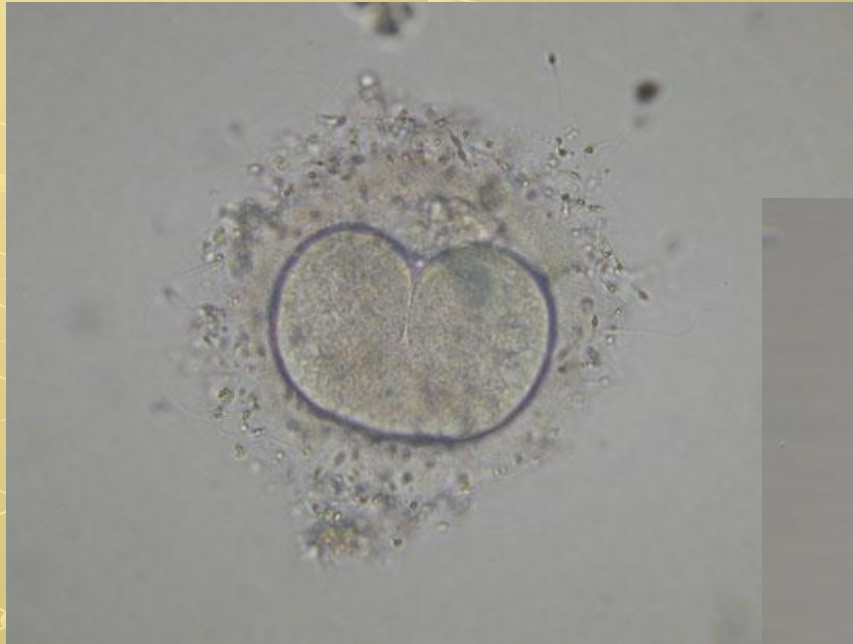
В результате образуется:

- **Эктодерма** – нервная система, органы чувств, эпидермис кожи и его производные, эмаль зубов
- **Энтодерма** – пищеварительная система, печень, поджелудочная железа, дыхательные системы(жабры, легкие)
- **Мезодерма** – скелет, мускулатура, кровеносная, выделительная и половая системы

Яйцеклетка после оплодотворения



Первое деление (2 клетки) - бластомеры



Второе деление (4 бластомера)



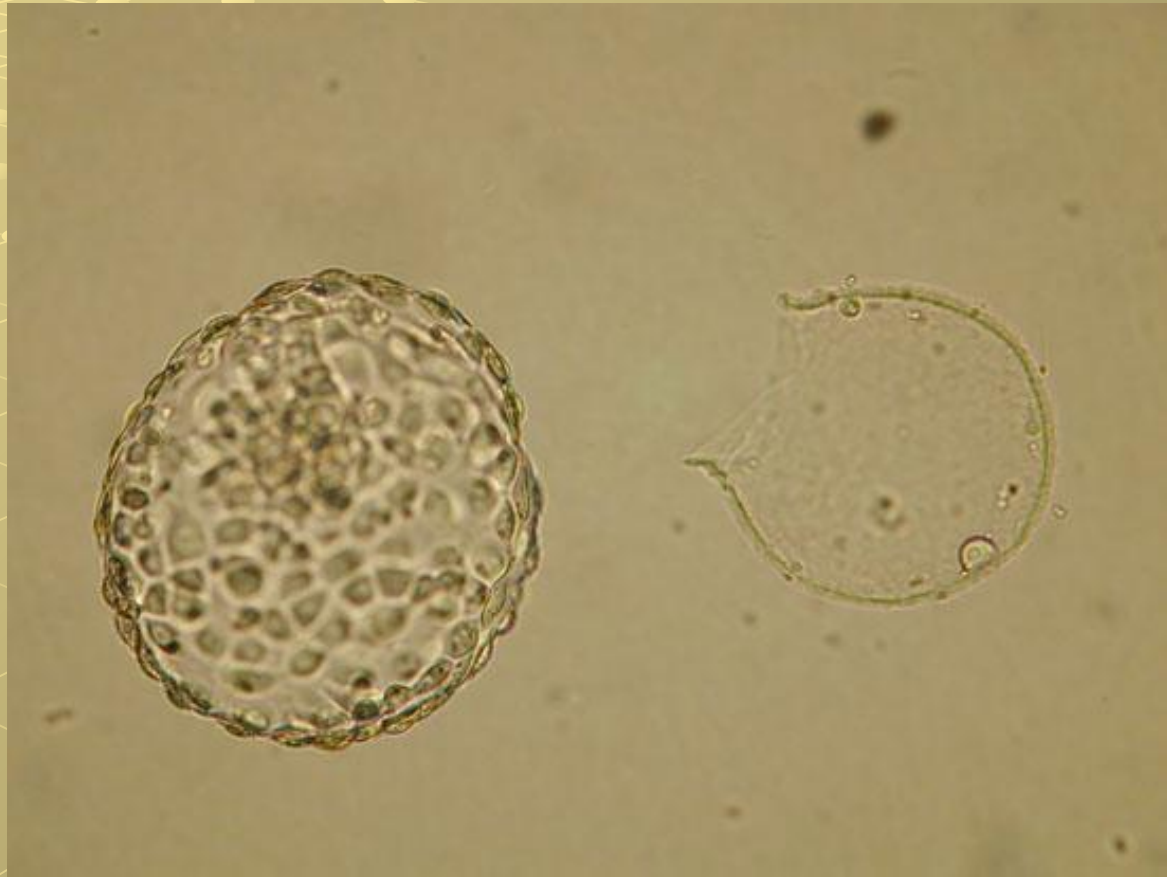
Третье деление (8 бластомеров)



Стадия морулы



Бластула с полостью внутри



Д/з

1. Читать презентацию
2. Заполнить таблицу

Этапы онтогенеза	Что происходит	Что образуется

3. Решить кроссворд

<https://onlinetestpad.com/757rs4w4chawk>

- Фотографию выполненной работы отправляем мне в личном сообщении через ватсапп или вайбер 89292421126, либо по почте singizova@mail.ru
- Крайний срок сдачи: не позднее 20.10.2021



БЛАГОДАРЮ ЗА ВНИМАНИЕ!