


# Заболевания по наследству



Тип проекта: Информационный

Выполнил: Фролов Сергей Сергеевич

Руководитель проекта: Никовская Евгения Вячеславовна



# Введение

**Цель проекта:** Узнать больше о наследственных болезнях. Изучить причины, классификации, методы профилактики.

## **Задача:**

1. Изучить этиологию наследственных заболеваний.
2. Узнать методы профилактики и лечения наследственных болезней.
3. Описать некоторые популярные генетические заболевания.

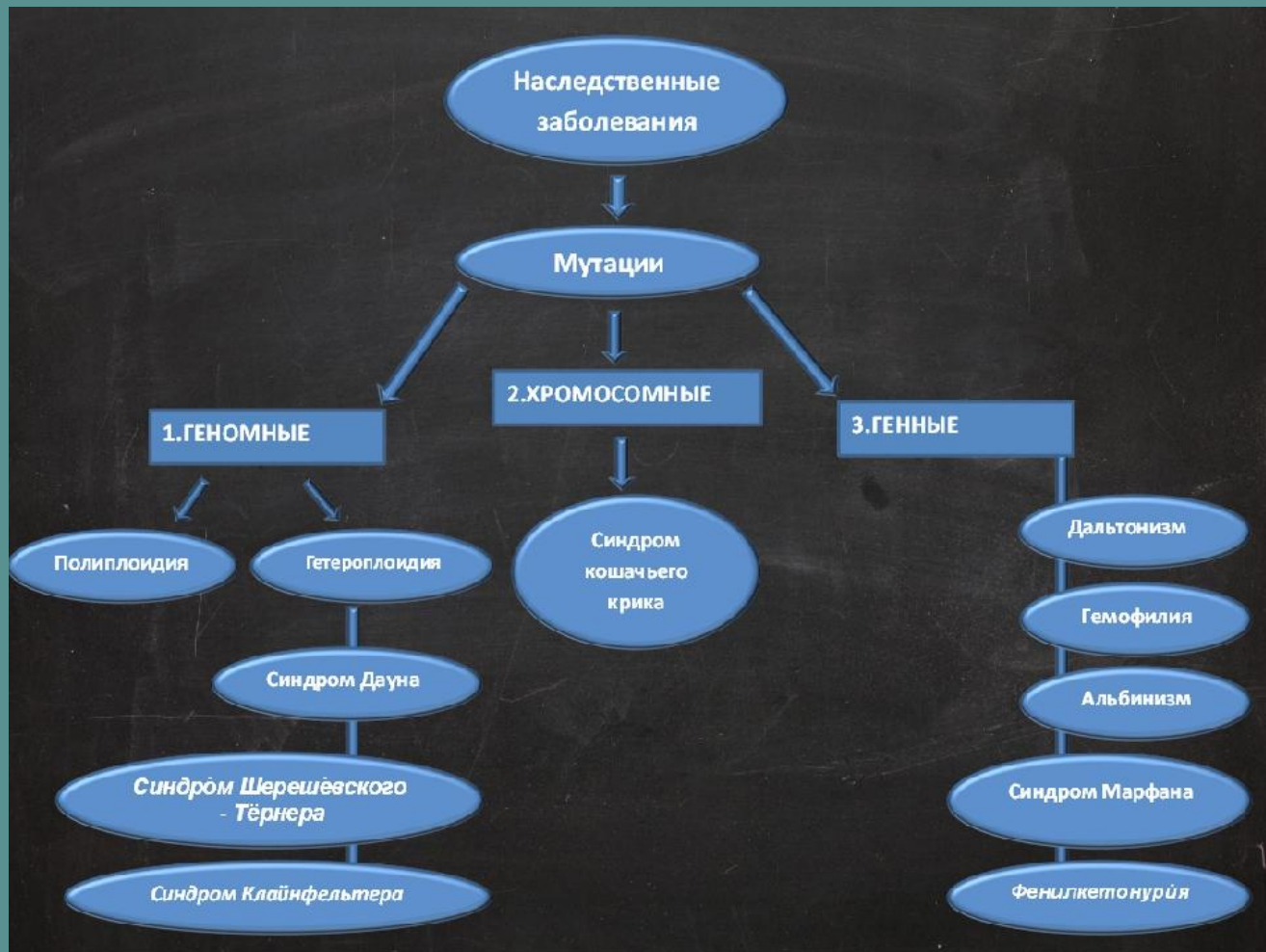
# Проблема

Главной проблемой является незнание людей об профилактиках, диагностиках и консультациях наследственных болезней. Также эксперименты провести не получится, так как это генетика, она связана с людьми, а на них проводить эксперименты не получится.

# Актуальность

ь

В данный момент наследственную патологию выявляют у 5% новорожденных в год. В 90% случаев болезнь выявляют до 18 лет — в детском и подростковом возрасте. Число наследственных болезней постоянно растёт. Рождаемость в мире большая, и чтобы ребенок не был подвержен наследственным болезням, нужно знать методы лечения, профилактики. Поэтому эта тема очень актуальна еще долгое время.



## Нарушение хромосом



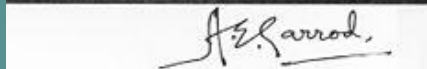
## Нарушение хромосом

## Генная мутация

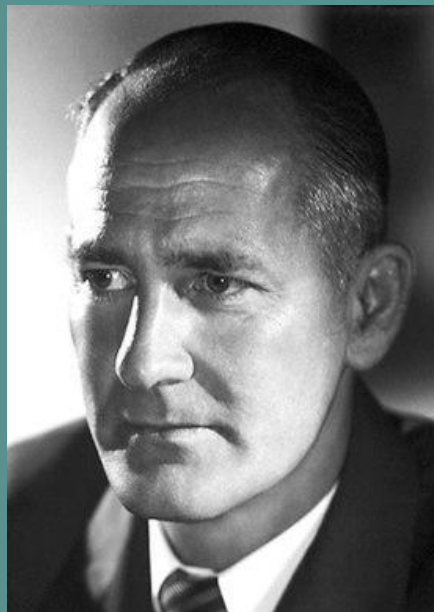




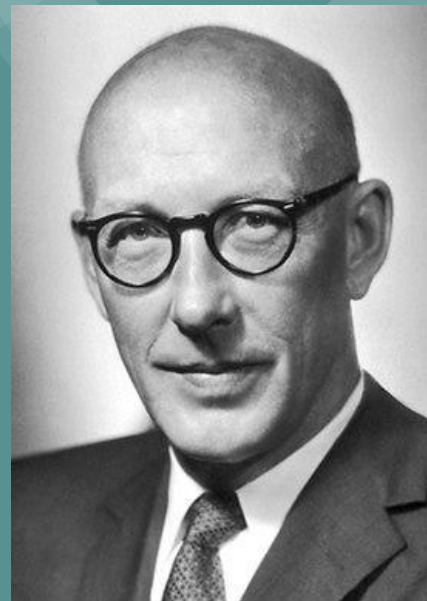
Бидл Джордж

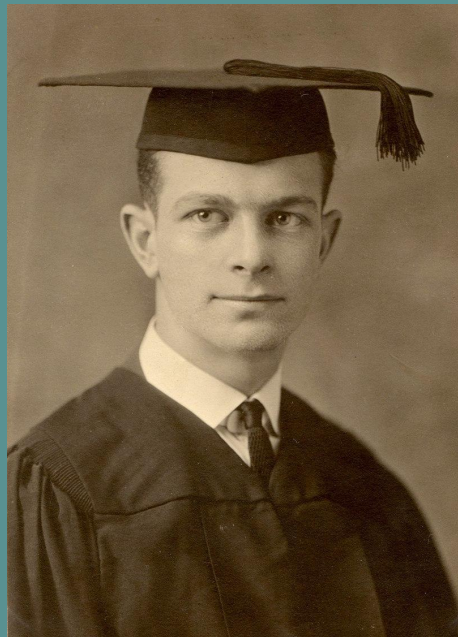


Арчибальд  
Гаррод

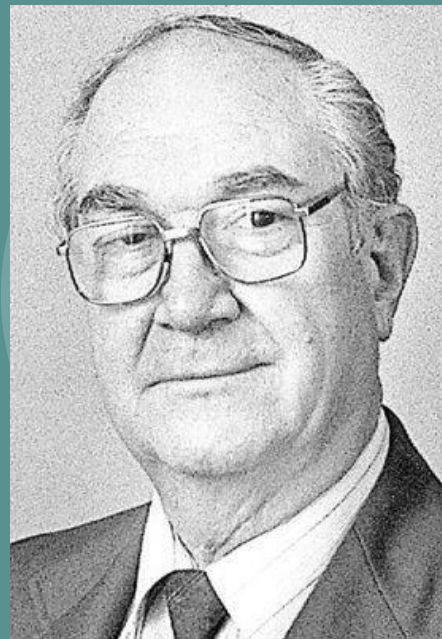


Эдуард  
Тейтем



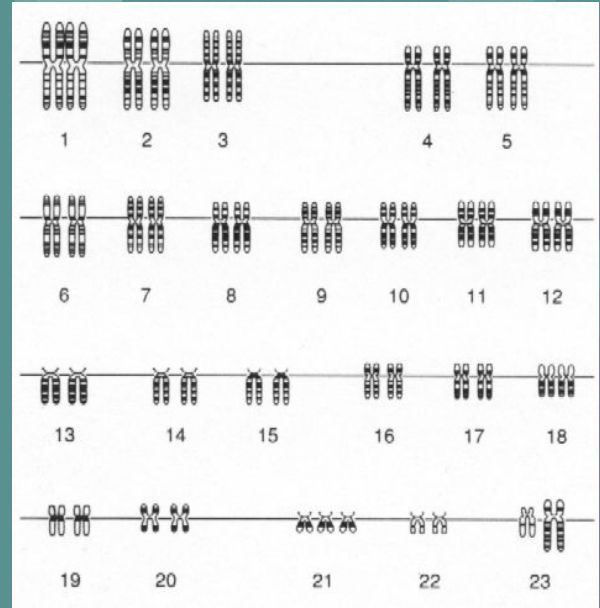


Полинг  
Лайнус



Вернон Ингрэм



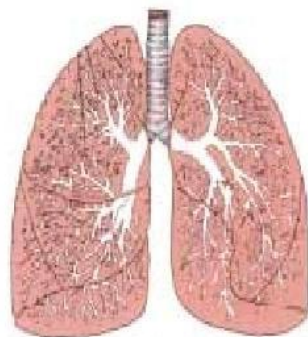




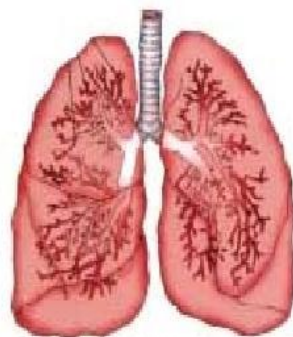
Нормальное зрение



То же изображение при близорукости



Здоровые легкие



Муковисцидоз

# Заключени е

Была рассказана история появления наследственных болезней. Были изучены некоторые наследственные заболевания и методы профилактики.

Была изучена этиология наследственных заболеваний

Спасибо за внимание!

The background is a solid teal color. It features several faint, semi-transparent graphics: a large pie chart in the upper right, several smaller pie charts scattered around, and a bar chart in the bottom right corner with four bars of increasing height.