



ОПЕРАТИВНЫЕ ПЕРЕКЛЮЧЕНИЯ

Автор:

ОБЩИЕ СВЕДЕНИЯ

- Электрическое оборудование может находиться в одном из следующих оперативных состояний: в работе, ремонте, резерве (ручном или автоматическом).
- Оперативные переключения — одна из наиболее ответственных операций, выполняемых дежурным персоналом электроцеха и трансформаторных подстанций.



БЛАНК ПЕРЕКЛЮЧЕНИЯ N _____

начало _____ ч _____ мин.

Электростанция _____ дата _____ 200_ г.

Подстанция _____

Исходная схема _____

Задание _____

Последовательность производства операций при переключении

1. _____

2. _____

3. _____

Бланк заполнил
и переключение производит

(подпись)

Бланк проверил
и переключение контролирует

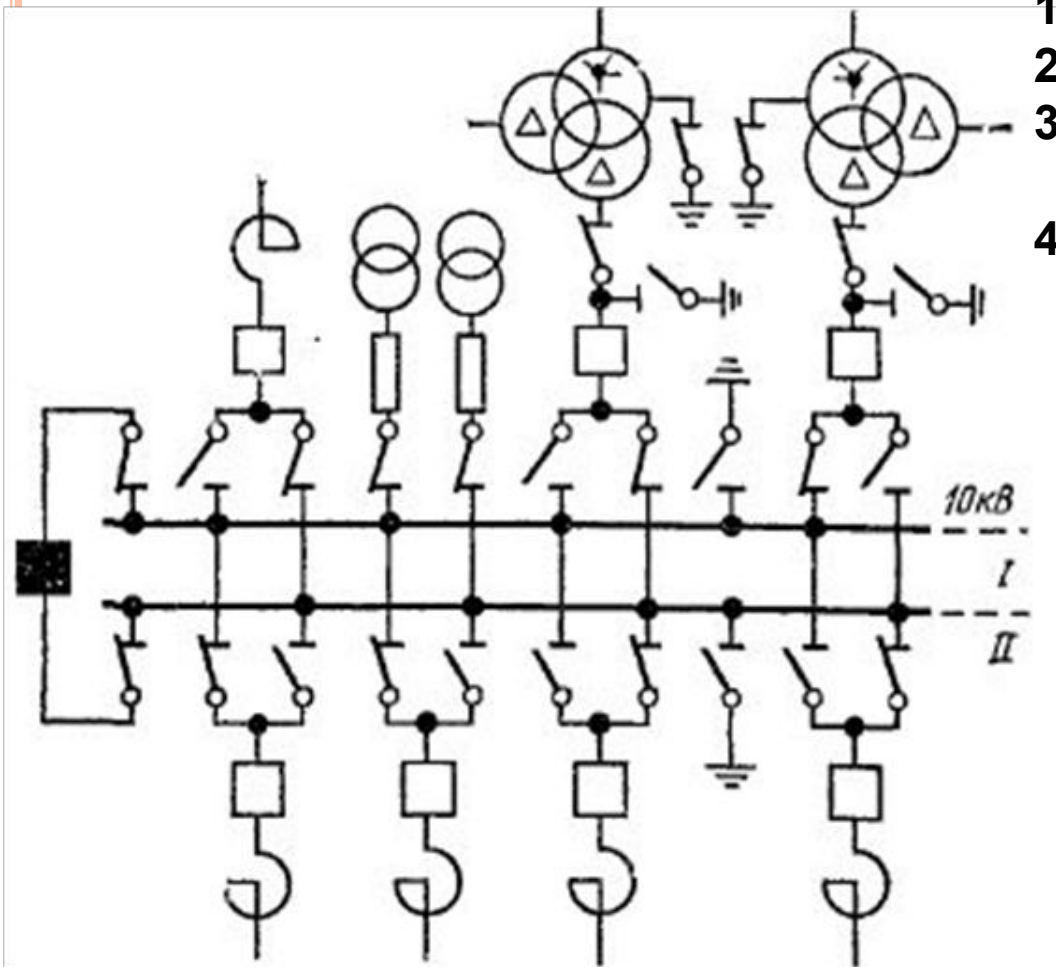
(подпись)

Переключения
разрешаю

(подпись)



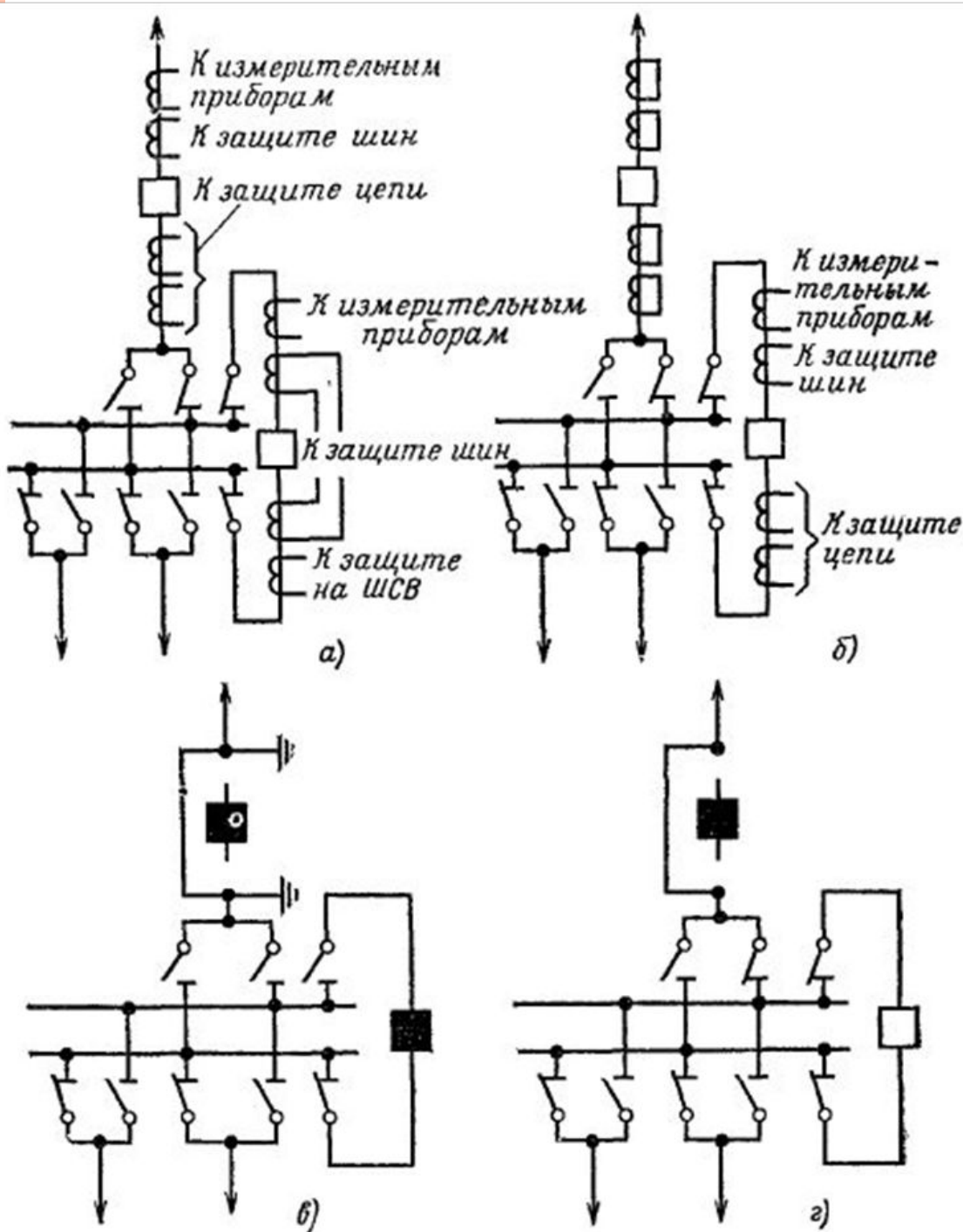
ПЕРЕВОД ПРИСОЕДИНЕНИЙ С ОДНОЙ СИСТЕМЫ ШИН НА ДРУГУЮ



Условие для перевода –
равенство потенциалов обеих
систем шин.

1. Проверяют синхронность U.
2. Включают ШСВ.
3. Проверяют включенное положение ШСВ
4. Включают на систему шин II разъединители переводимых присоединений.
5. Отключают с системы шин I разъединители присоединений, кроме ШСВ.
6. Переключают питание цепей защиты на трансформаторы системы шин II.
7. Проверяют отсутствие нагрузки на ШСВ, отключают его, снимая напряжение с шин II.
8. Проверяют по вольтметру отсутствие напряжения на системе шин I.

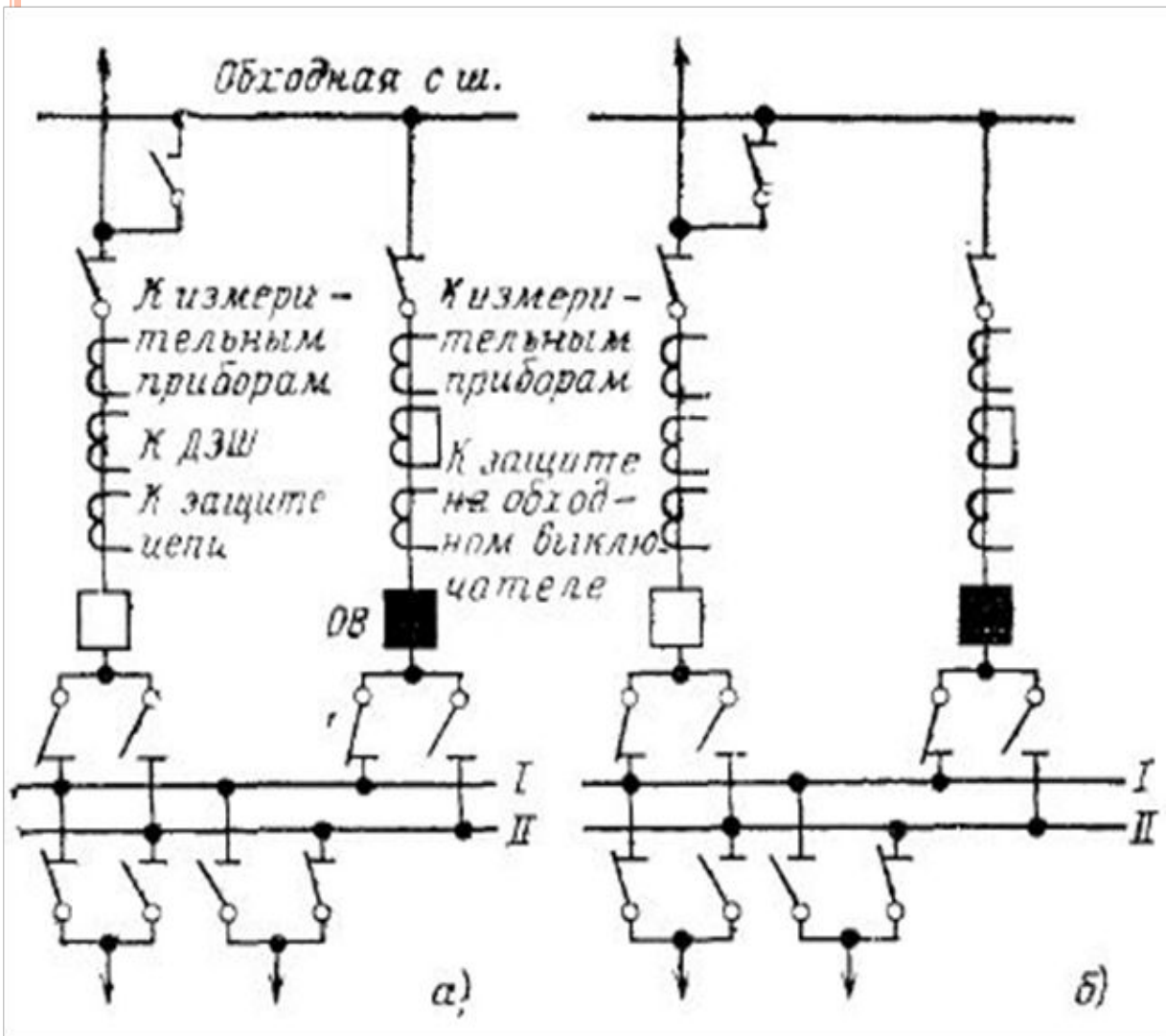
ОСНОВНЫЕ ГРУППЫ ОПЕРАЦИЙ ПРИ ЗАМЕНЕ ВЫКЛЮЧАТЕЛЯ ЦЕПИ ШСВ



а – все цепи переводят на одну систему шин, кроме той, где выключатель;
б — переключение цепей защит на трансформаторы тока ШСВ,
в — отсоединение шин от выключателя и установка ремонтной перемычки;
г — включение цепи в работу с помощью ШСВ.



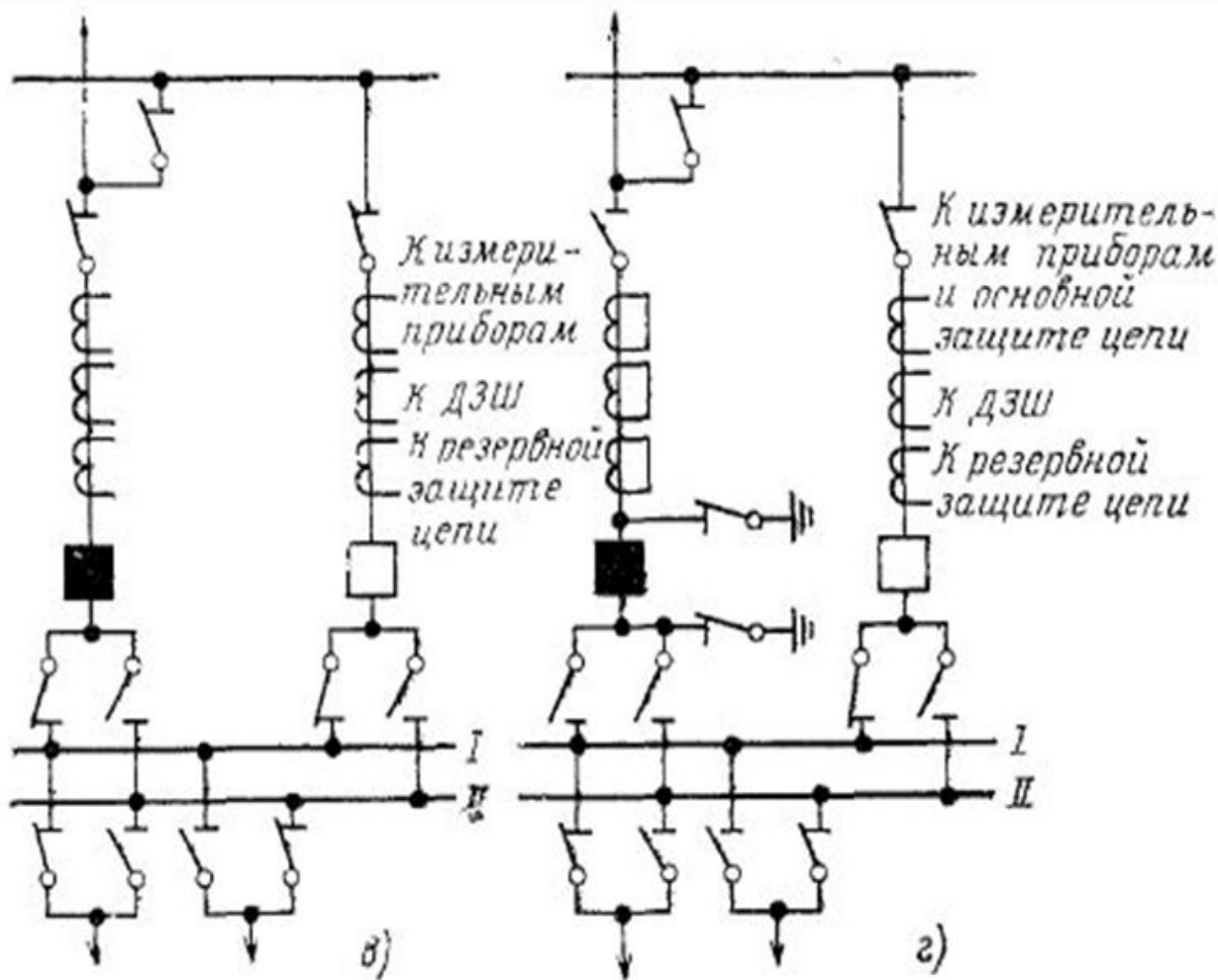
ОСНОВНЫЕ ГРУППЫ ОПЕРАЦИЙ ПРИ ЗАМЕНЕ ВЫКЛЮЧАТЕЛЯ ЦЕПИ ОБХОДНЫМ ВЫКЛЮЧАТЕЛЕМ



- 1 (а) — опробование напряжением обходной системы шин;
- 2 (б) — подача напряжения на обходную систему шин включением разъединителей цепи на обходную систему шин;



ОСНОВНЫЕ ГРУППЫ ОПЕРАЦИЙ ПРИ ЗАМЕНЕ ВЫКЛЮЧАТЕЛЯ ЦЕПИ ОБХОДНЫМ ВЫКЛЮЧАТЕЛЕМ



3 (в) — включение цепи через обходной выключатель;
4 (г) — переключение защит и автоматики на трансформаторы тока обходного выключателя и вывод в ремонт выключателя электрической цепи

