

Министерство общего и профессионального образования
Ростовской области
государственное бюджетное профессиональное образовательное учреждение
Ростовской области
«ВОЛГОДОНСКИЙ ТЕХНИКУМ ИНФОРМАЦИОННЫХ ТЕХНОЛОГИЙ, БИЗНЕСА И ДИЗАЙНА
ИМЕНИ В. В. САМАРСКОГО»

Образность в дизайн-проектировании объектов окружающего мира
Дизайн-проект светильника «Кошка»

Разработала: Гулак Е. С. Гр. Д-18

Руководитель: Сергеева О. А.

Ассоциативно-образный подход

Проявляется в преобразовании предметных, абстрактных и психологических ассоциаций в графические поиски решений объекта.

Ассоциативное мышление в творческом процессе очень важно. Способность дизайнера к такому мышлению является основой творчества, так как любой объект дизайна – это результат ассоциативных представлений о предметах и явлениях реального мира, воссоздаваемых в памяти.

Методы и приемы ассоциативно-образного подхода

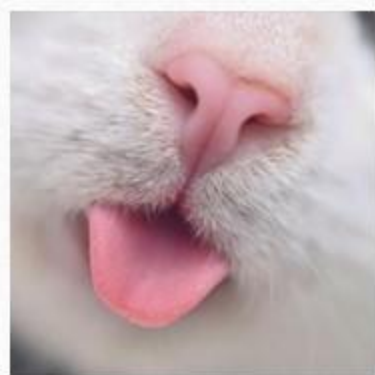
- просмотр и изучение аналогов;
- критический анализ профессиональных работ;
- интерпретация;
- метод ассоциаций;
- метод фокальных объектов;
- метод аналогии,
- метод сценирования;
- стилизация;
- трансформация;
- использование разнообразных художественных материалов и техник.

Ассоциативно-образный подход в процессе проектирования

Факторы:

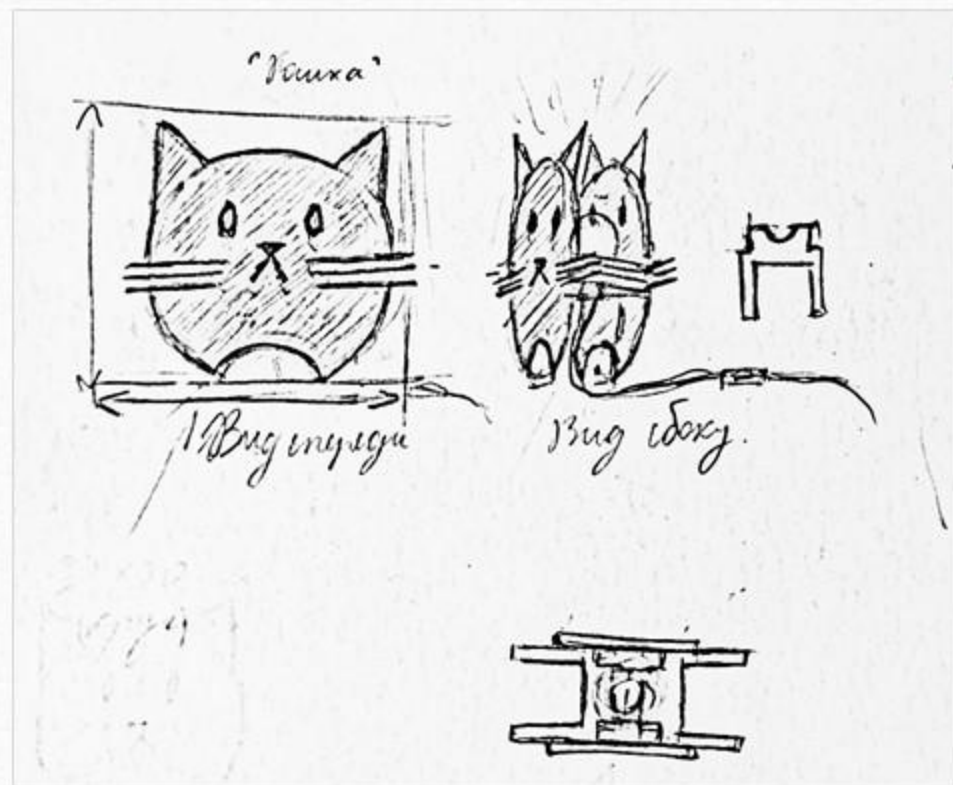
- 1) понятность и узнаваемость образа;
- 2) комфортность восприятия т.е. способны вызывать положительные эмоции, ощущение безопасности;
- 3) учет вкусовых предпочтений заказчика или потребителя
- 4) восприятие и оценка формальных, художественно-эстетических качеств изделия.

Поиск образа и генерирование ассоциаций



Эскизный проект

Поисковые эскизы



Визуализация



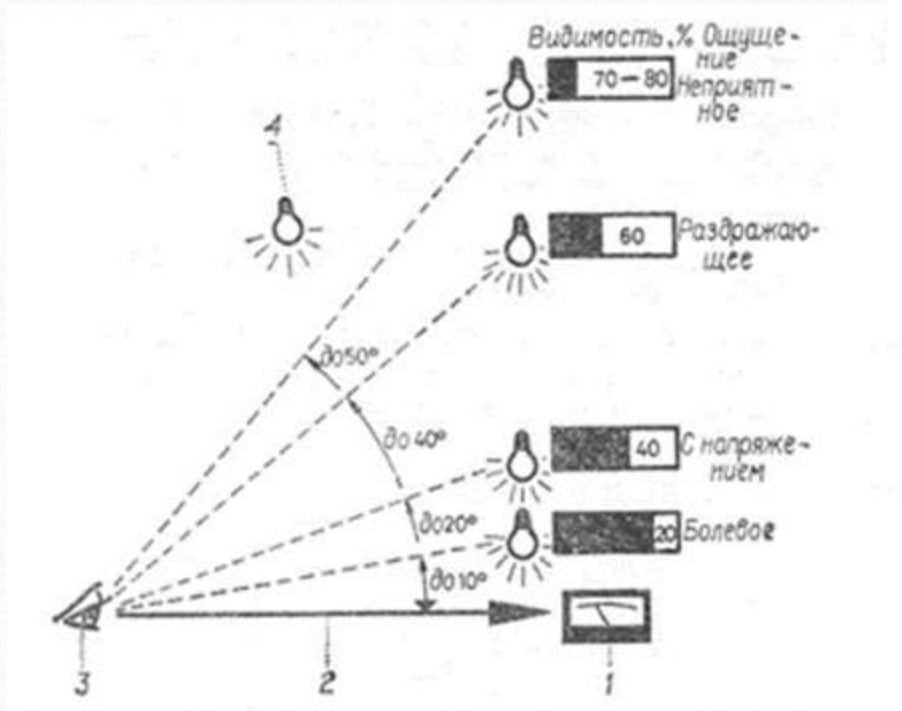
Анализ моделей-аналогов



Анализ моделей-аналогов

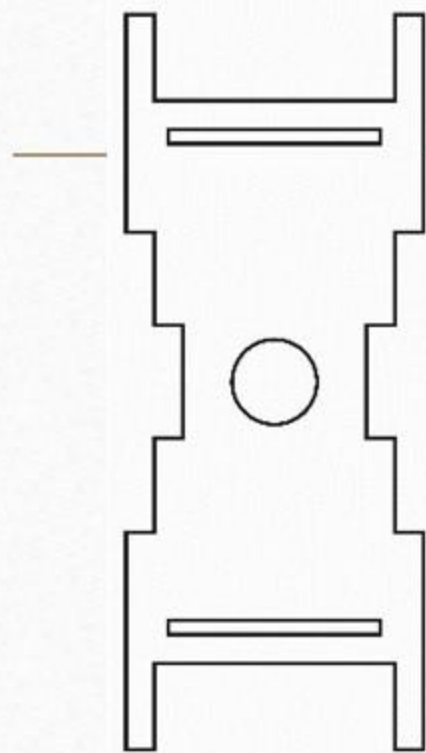


Эргономика



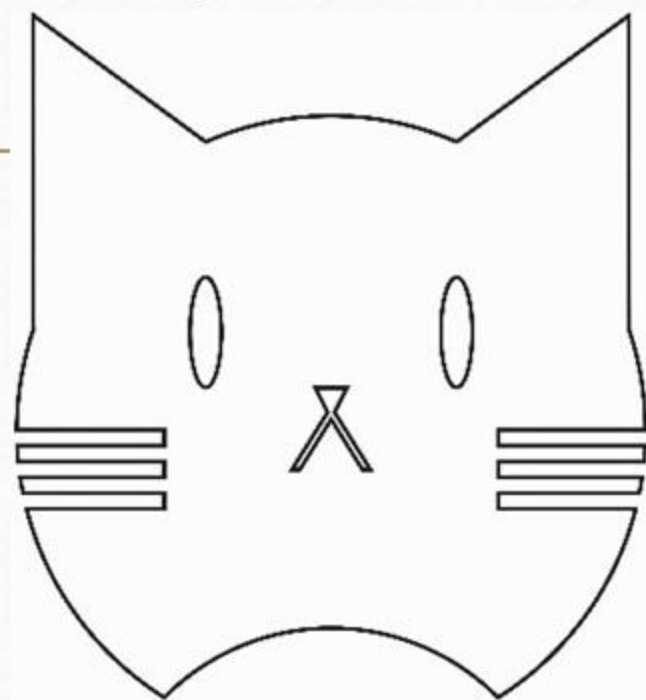
Рабочий проект

Спецификация деталей



Поперечная деталь

260 x 105



Основная деталь

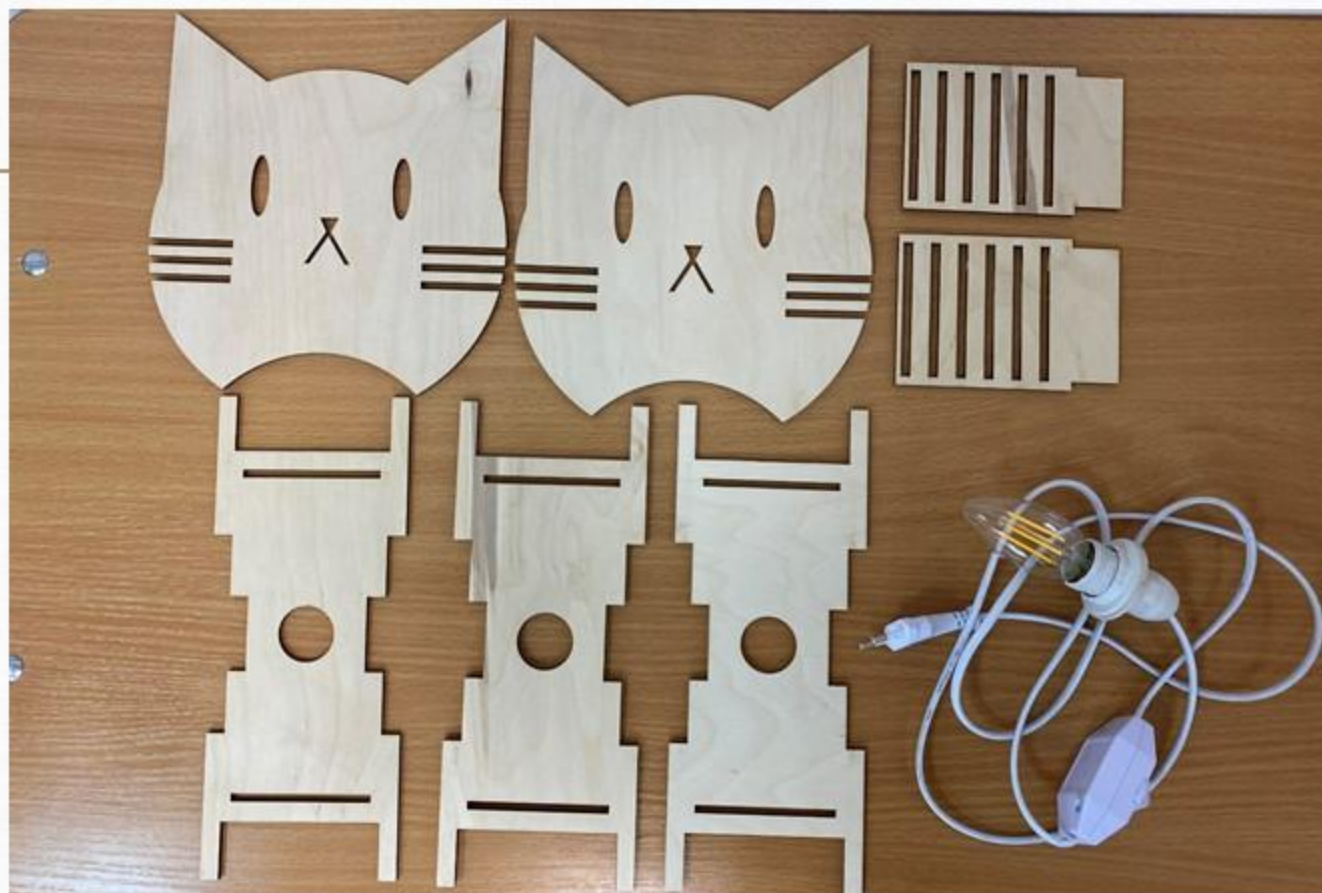
216,65 x 200



Боковая деталь

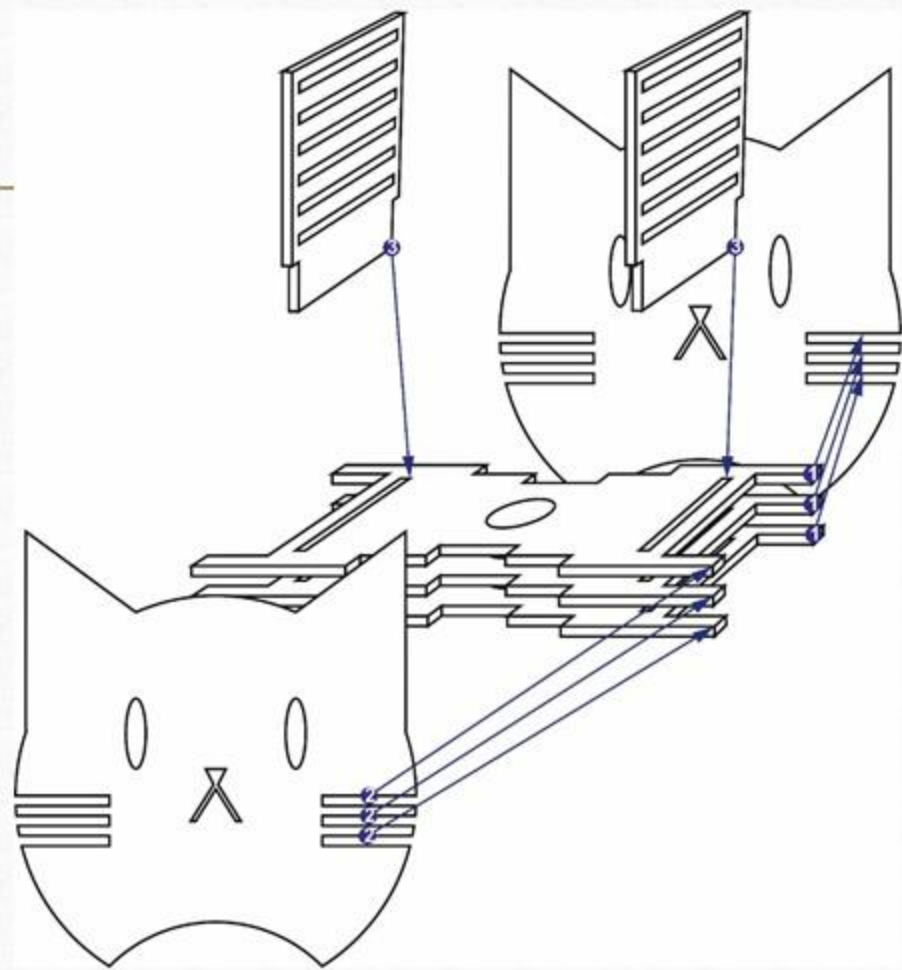
121,47 x 85

Комплект деталей светильника «Кот»



Сборочный чертёж

- Последовательность сборки светильника:
- 1) В первую основную деталь вставить поперечные детали;
 - 2) Вторую основную деталь одеть на поперечные, параллельно первой основной детали;
 - 3) Боковые детали вставить в поперечные, перпендикулярно основным деталям;
 - 4) Габариты светильника в собранном виде: 216,65 x 260 x 105мм.

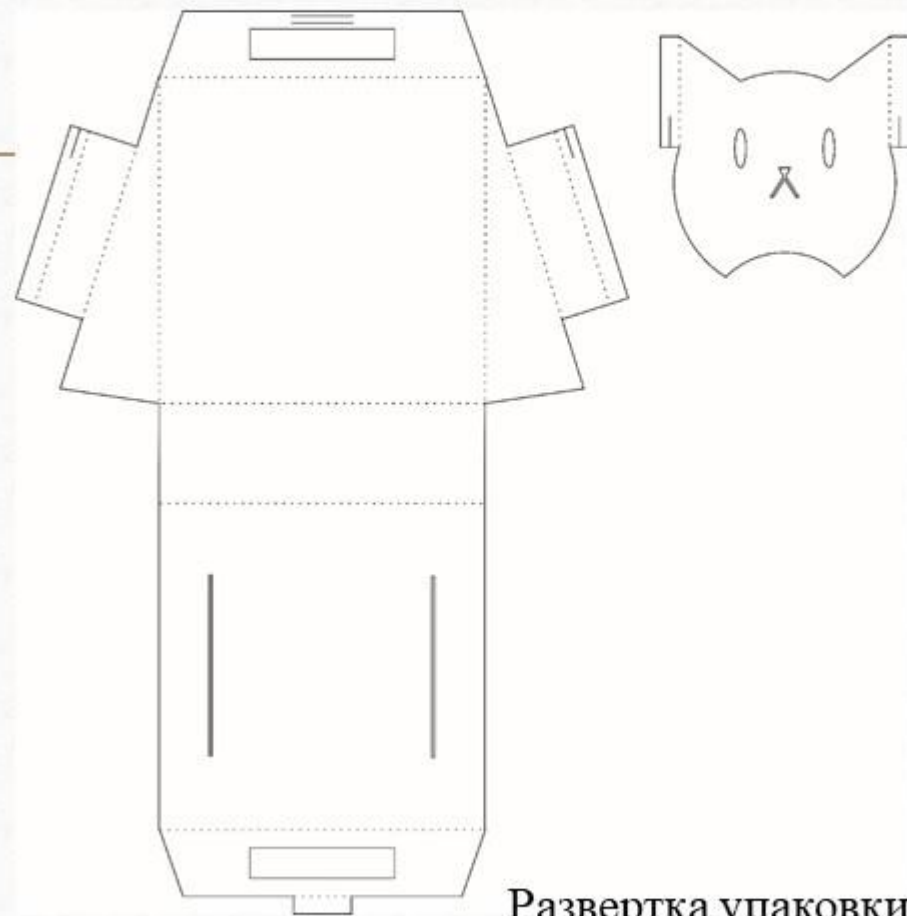


Рабочий проект

Упаковка



Макет упаковки



Развертка упаковки

Светильник «КОТ»



Светильник «КОТ»

