

Филиал ФГБУ «Россельхозцентр»
по Республике Башкортостан



**Прогноз развития
вредителей и болезней
в 2021 году по Республике
Башкортостан**

ФИТОСАНИТАРНЫЙ МОНИТОРИНГ



Фитосанитарный мониторинг (фитомониторинг) - прогноз и установление наиболее вероятного уровня распространения, численности, интенсивности развития и вредоносности организмов.

Фитосанитарный мониторинг проводится на основе количественных методов учета. Многообразие видов фитофагов, фитопатогенов и сорняков, различие их образа жизни и поведения обуславливают и многообразие методов количественного учета вредителей, болезней и сорняков.

Саранчовые



Луговой мотылёк

Бабочка



Гусеницы



Многолетние данные по саранчовым и луговому мотыльку



Годы	Саранчовые, тыс.га				Луговой мотылек, тыс.га			
	Обсле- довано, всего	Заселено кубыш- ками	Заселено личин- ками	Обра- ботано, всего	Обсле- довано, всего	Заселено коко- нами	Заселено гусени- цами	Обра- ботано, всего
2016	368,2	55,6	156,6	72,6	123,8	2,6	17,7	0
2017	379,6	28,1	43,8	0,4	169,0	1,0	4,3	0
2018	676,3	4,2	41,3	3,0	508,9	0	3,0	0,5
2019	715,6	14,7	57,3	0,9	390,9	3,6	1,0	0
2020	562,6	13,1	12,2	1,8	321,9	3,81	0,5	0

Многолетние данные по мышевидным грызунам



Годы	Мышевидные грызуны, тыс.га				
	Обсле- довано, всего	Заселено с/х угодий, весна	Заселено с/х угодий, лето	Заселено с/х угодий, осень	Обра- ботано, всего
2016	237,8	18,3	3,4	69,9	0
2017	145,4	28,2	14,3	10,4	0
2018	124,6	19,1	10,9	7,0	0
2019	159,0	25,7	5,3	44,7	0
2020	159,9	41,2	1,9	45,0	0

Вредная черепашка

Имаго



Яйцекладка



Хлебные жуки



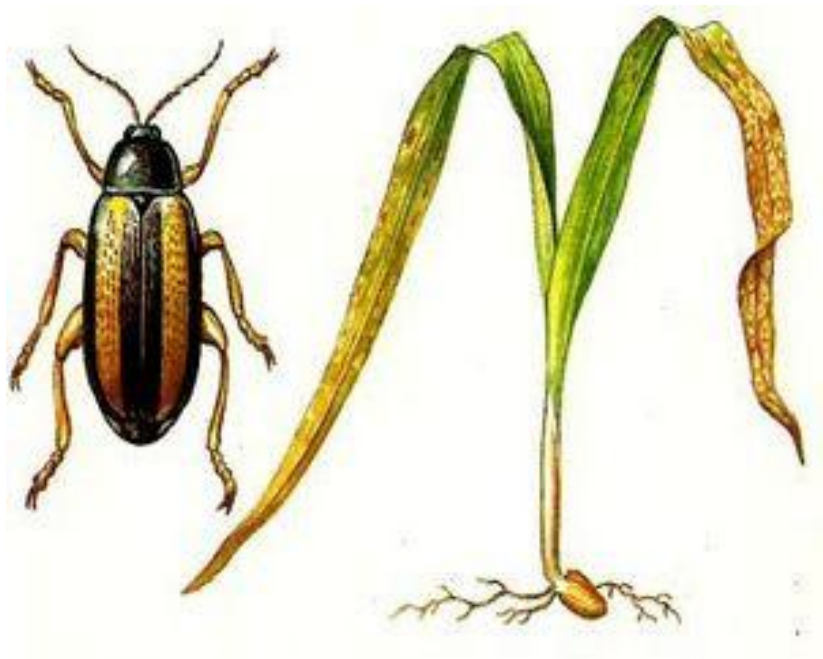
Многолетние данные по клопу вредная черепашка и хлебному жуку



Годы	Клоп вредная черепашка, тыс.га				Хлебный жук-кузька, тыс.га			
	Обсле- довано, всего	Заселено личин- ками, озимые	Заселено личин- ками, яровые	Обрабо- вано, всего	Обсле- довано, всего	Заселено личин- ками озимые	Заселено личин- ками, яровые	Обра- ботано, всего
2016	64,4	19,5	22,3	2,6	39,9	9,1	16,6	6,0
2017	38,8	9,0	7,2	12,8	63,1	4,9	3,4	0
2018	115,9	10,5	18,6	10,9	55,7	3,6	2,5	0
2019	190,5	13,0	14,3	8,1	82,5	11,0	4,8	0
2020	126,4	6,6	8,3	2,3	76,6	11,3	6,9	4,5

Полосатая хлебная блошка

Имаго



Повреждение



Многолетние данные по хлебным полосатым блошкам

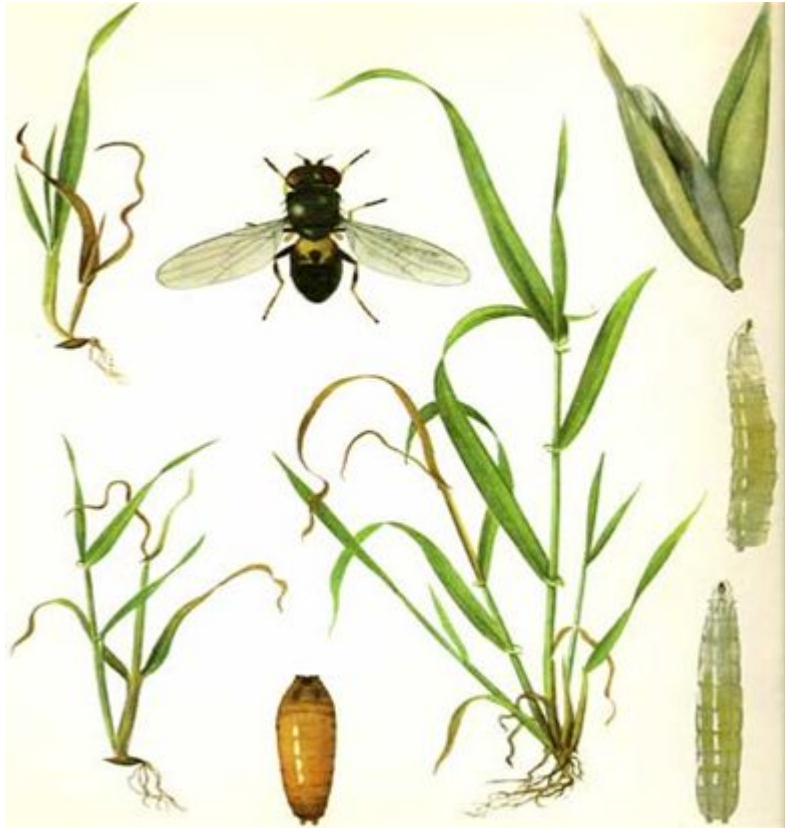


Годы	Хлебные полосатые блошки, тыс.га			
	Обсле- довано, всего	Заселено личинками, озимые культуры	Заселено личинками, яровые культуры	Обработано, всего
2016	49,2	17,8	32,0	18,0
2017	28,3	11,8	14,6	20,4
2018	17,4	10,8	10,7	7,0
2019	70,7	12,8	30,6	5,1
2020	102,9	19,7	45,7	41,5

Шведская муха

Имаго

Повреждения



Многолетние данные по злаковым мухам



Годы	Шведская муха, тыс.га				Озимая муха, тыс.га		
	Обсле- довано, всего	Заселено, озимые	Заселено, яровые	Обработано всего	Обсле- довано, всего	Заселено, озимые	Обработано всего
2016	62,8	19,2	22,3	1,5	23,6	4,1	3,5
2017	30,4	10,4	5,5	37,9	23,5	2,1	9,3
2018	29,7	11,4	12,4	8,9	23,7	3,1	0,7
2019	65,9	9,1	17,5	11,6	13,4	1,6	1,6
2020	83,9	13,0	4,4	1,9	25,0	2,9	1,2

Злаковые трипсы



Злаковая тля



Бурая листовая ржавчина



Мучнистая роса



Многолетние данные по болезням



Года	Бурая листовая ржавчина, тыс.га				Мучнистая роса, тыс.га			
	Обсле- довано, всего	Пора- жены озимые	Пора- жены яровые	Обра- ботано, всего	Обсле- довано, всего	Пора- жены озимые	Пора- жены яровые	Обра- ботано, всего
2016	43,1	19,5	21,1	32,0	138,0	12,4	11,3	10,6
2017	69,6	14,5	11,2	49,8	74,5	3,2	5,7	33,5
2018	178,3	20,0	33,5	39,5	178,3	21,5	18,8	30,5
2019	148,4	18,2	39,9	36,0	185,2	16,5	55,1	57,4
2020	266,9	26,8	31,0	43,1	232,9	28,7	34,6	47,7

Свекловичный долгоносик



Свекловичная блошка



Корнеед сахарной свеклы



Повреждение долгоносиком



Гороховая зерновка



Личинка гороховой плодожорки



Неблагоприятные агрометеорологические явления холодного периода года: условия возникновения и вред, причиняемый зимующим сельскохозяйственным растениям



Монолит





Состояние озимых зерновых культур по Республике Башкортостан (на 15.02.2021г.)

Регион	Озимые культуры				Озимая рожь				Озимая пшеница			
	Всего	хор.	удов.	плох.	Всего	хор.	удов.	плох.	Всего	хор.	удов.	плох.
По РБ 2021г. (тыс.га)	390,4	222,6	154,2	13,6	178,8	104,2	69,6	5,0	204,8	114,5	81,9	8,4
По РБ 2021г. (%)		57,0	39,5	3,5		58,3	38,9	2,8		55,9	40,0	4,1

Спасибо за внимание



450059, г. Уфа, улица Рихарда Зорге, д. 19/2, 4 этаж

e-mail: rsc02@mail.ru, сайт: <http://www.rscrb.ru>

Приёмная - тел.: +7(347) 223-07-00

Технологическо-аналитическая лаборатория - тел.: 8 (347) 223-07-22

450065, г. Уфа, улица Кулибина, д. 40

Отдел защиты растений - тел.: 8 (347) 260-06-39

Отдел семеноводства - тел.: 8 (347) 260-06-37

Испытательная лаборатория - тел.: 8 (347) 260-06-25