



РАНХиГС
РОССИЙСКАЯ АКАДЕМИЯ НАУК
И ОБРАЗОВАНИЯ
ИНСТИТУТ ВЫСШЕГО ОБРАЗОВАНИЯ
ПРИ ПРЕЗИДИУМЕ РОССИЙСКОЙ ФЕДЕРАЦИИ

**ПРИЕМНАЯ КАМПАНИЯ
2021**

СОБРАНИЕ ДЛЯ РОДИТЕЛЕЙ АБИТУРИЕНТОВ

**ЗАМЕСТИТЕЛЬ ДИРЕКТОРА ИНСТИТУТА
ЕЛЕНА ЮРЬЕВНА СЕРГЕЕВА**

Вопросы собрания:



- ▶ РАНХиГС и система профессионального образования
- ▶ Направления подготовки/специальности и количество бюджетных мест
- ▶ Особенности приема в ПИУ РАНХиГС: вступительные испытания, индивидуальные достижения
- ▶ Как и когда подавать документы?
- ▶ Проходные баллы и полезные советы

РАНХиГС - ЭТО ЕДИНСТВЕННЫЙ ВУЗ РОССИИ С ПРЕЗИДЕНТСКИМ СТАТУСОМ

- ✓ Высококвалифицированные преподаватели, ведущие российские и зарубежные специалисты-практики
- ✓ Активное содействие в трудоустройстве студентов и выпускников
- ✓ Индивидуальный подход к каждому студенту
- ✓ Широкая практика включенного обучения и стажировок за рубежом, в вузах-партнерах Германии, Венгрии, США, Словакии, Бельгии



РАНХиГС
РОССИЙСКАЯ АКАДЕМИЯ НАРОДНОГО ХОЗЯЙСТВА
И ГОСУДАРСТВЕННОЙ СЛУЖБЫ
ПРИ ПРЕЗИДЕНТЕ РОССИЙСКОЙ ФЕДЕРАЦИИ



УРОВНИ ПРОФЕССИОНАЛЬНОГО ОБРАЗОВАНИЯ

ВЫСШЕЕ ОБРАЗОВАНИЕ

бакалавриат

I

специалитет
магистратура

II

аспирантура

III

СРЕДНЕЕ ПРОФЕССИОНАЛЬНОЕ ОБРАЗОВАНИЕ



ФАКУЛЬТЕТ

ГОСУДАРСТВЕННОГО И МУНИЦИПАЛЬНОГО УПРАВЛЕНИЯ

НАПРАВЛЕНИЕ ПОДГОТОВКИ/ СПЕЦИАЛЬНОСТЬ

БАКАЛАВРИАТ:

38.03.04 Государственное и
муниципальное управление

39.03.03 Организация работы с
молодёжью

СПЕЦИАЛИТЕТ:

38.05.02 Таможенное дело

ОСНОВА ОБУЧЕНИЯ

Бюджет/Коммерция

40 мест

90 мест

Бюджет/Коммерция

15 мест

15 мест

Коммерция

150 мест

ПЕРЕЧЕНЬ ЕГЭ

Русский язык
Обществознание
Математика
(профильный уровень)

Русский язык
Обществознание
История

Русский язык
Обществознание
Профессиональное испытание
«Экономика»



ФАКУЛЬТЕТ ПОЛИТИКО-ПРАВОВОГО УПРАВЛЕНИЯ

НАПРАВЛЕНИЕ ПОДГОТОВКИ/ СПЕЦИАЛЬНОСТЬ

БАКАЛАВРИАТ:

40.03.01 Юриспруденция

41.03.01 Зарубежное регионоведение

41.03.04 Политология

42.03.01 Реклама и связи с
общественностью

СПЕЦИАЛИТЕТ:

40.05.01 Правовое обеспечение
национальной безопасности

ОСНОВА ОБУЧЕНИЯ

Бюджет/Коммерция

25 мест

45 мест

Бюджет/Коммерция

6 мест

35 мест

Бюджет/Коммерция

10 мест

50 мест

Коммерция

35 мест

Бюджет/Коммерция

10 мест

70 мест

ПЕРЕЧЕНЬ ЕГЭ

Русский язык

Обществознание

История



ФАКУЛЬТЕТ ЭКОНОМИКИ И УПРАВЛЕНИЯ

НАПРАВЛЕНИЕ ПОДГОТОВКИ/ СПЕЦИАЛЬНОСТЬ

БАКАЛАВРИАТ:

38.03.01 Экономика

38.03.02 Менеджмент

38.03.03 Управление персоналом

СПЕЦИАЛИТЕТ:

38.05.01 Экономическая безопасность

ОСНОВА ОБУЧЕНИЯ

Бюджет/Коммерция

30 мест

50 мест

Бюджет/Коммерция

20 мест

50 мест

Бюджет/Коммерция

20 мест

50 мест

Коммерция

70 мест

ПЕРЕЧЕНЬ ЕГЭ

Русский язык

Обществознание

Математика
(профильный уровень)



ФАКУЛЬТЕТ СРЕДНЕГО ПРОФЕССИОНАЛЬНОГО ОБРАЗОВАНИЯ

СПЕЦИАЛЬНОСТЬ

38.02.01 Экономика и бухгалтерский учет (по отраслям)

40.02.01 Право и организация социального обеспечения

ОСНОВА ОБУЧЕНИЯ

Бюджет/Коммерция

20 мест

55 мест

Бюджет/Коммерция

20 мест

80 мест

НА БАЗЕ 11 КЛАССОВ

Поступление на основании среднего балла аттестата

ВАРИАНТЫ ПОСТУПЛЕНИЯ НА ВЫСШЕЕ ОБРАЗОВАНИЕ НА БАЗЕ СПО

ОЧНАЯ ФОРМА ОБУЧЕНИЯ НЕ УСКОРЕННАЯ

**ВСЕ НАПРАВЛЕНИЯ
ПОДГОТОВКИ/СПЕЦИАЛЬНОСТИ
(БЮДЖЕТ/КОММЕРЦИЯ)**

СРОК ОБУЧЕНИЯ:

- **БАКАЛАВРИАТ 4 ГОДА**
- **СПЕЦИАЛИТЕТ 5 ЛЕТ**

ЗАОЧНАЯ, ОЧНО-ЗАОЧНАЯ ФОРМА ОБУЧЕНИЯ УСКОРЕННАЯ

ТОЛЬКО КОММЕРЦИЯ!

СРОК ОБУЧЕНИЯ:

- **БАКАЛАВРИАТ 3 ГОДА**
- **СПЕЦИАЛИТЕТ 4 ГОДА**

ПО РЕЗУЛЬТАТАМ ЕГЭ И/ИЛИ ВСТУПИТЕЛЬНЫМ ИСПЫТАНИЯМ



ФАКУЛЬТЕТ ВТОРОГО ПРОФЕССИОНАЛЬНОГО ОБРАЗОВАНИЯ

НАПРАВЛЕНИЕ ПОДГОТОВКИ/ СПЕЦИАЛЬНОСТЬ

БАКАЛАВРИАТ:

38.03.01 Экономика

38.03.02 Менеджмент

38.03.03 Управление персоналом

38.03.04 Государственное и
муниципальное управление

40.03.01 Юриспруденция

СПЕЦИАЛИТЕТ:

38.05.01 Экономическая безопасность

40.05.01 Правовое обеспечение
национальной безопасности

ФОРМА ОБУЧЕНИЯ

Заочная, очно-заочная
(ускоренное обучение
по индивидуальному плану
на базе
среднего профессионального
или высшего образования)

бакалавриат - 3 года

специалитет - 4 года

ОСНОВА ОБУЧЕНИЯ, ОСОБЕННОСТЬ ПОСТУПЛЕНИЯ

- **Коммерция**
- **Поступление по ЕГЭ и/или
вступительным испытаниям
вуза**



ФАКУЛЬТЕТ МАГИСТРАТУРЫ И АСПИРАНТУРЫ

НАПРАВЛЕНИЕ ПОДГОТОВКИ/ СПЕЦИАЛЬНОСТЬ

38.04.01 Экономика

38.04.02 Менеджмент

38.04.03 Управление персоналом

38.04.04 Государственное и
муниципальное управление

40.04.01 Юриспруденция

41.04.04 Политология

ОСНОВА ОБУЧЕНИЯ

Бюджет/Коммерция

Коммерция

Коммерция

Коммерция

Бюджет/Коммерция

Бюджет/Коммерция

ФОРМА ОБУЧЕНИЯ, ОСОБЕННОСТЬ ПОСТУПЛЕНИЯ

Очная , заочная

Заочная

Очно-заочная


Очно-заочная

Очная , заочная

Очная

*Срок обучения: очная форма - 2 года, очно-заочная, заочная формы - 2,5 года

МАКСИМАЛЬНОЕ КОЛИЧЕСТВО НАПРАВЛЕНИЙ ПОДГОТОВКИ/СПЕЦИАЛЬНОСТЕЙ



от 2 до 10
направлений/
специальностей

В СООТВЕТСТВИИ С
НОВЫМ ПОРЯДКОМ
ПРИЕМА

3
направления/
специальности

В ПОВОЛЖСКОМ
ИНСТИТУТЕ УПРАВЛЕНИЯ
РАНХИГС

МИНИМАЛЬНОЕ КОЛИЧЕСТВО БАЛЛОВ ЕГЭ / ВСТУПИТЕЛЬНЫХ ИСПЫТАНИЙ

40

РУССКИЙ ЯЗЫК

44

ОБЩЕСТВОЗНАНИЕ

35

ИСТОРИЯ

33

МАТЕМАТИКА

40

ИСПЫТАНИЕ ПРОФЕССИОНАЛЬНОЙ НАПРАВЛЕННОСТИ ПО
"ЭКОНОМИКЕ" ДЛЯ ПОСТУПАЮЩИХ НА 38.05.02 ТАМОЖЕННОЕ ДЕЛО

ИНДИВИДУАЛЬНЫЕ ДОСТИЖЕНИЯ

ДО +10 БАЛЛОВ СУММАРНО

+2 балла

- наличие статуса победителя (призера) чемпионата по профессиональному мастерству среди инвалидов и лиц с ограниченными возможностями здоровья «Абилимпикс»

+3 балла

- наличие золотого знака отличия «ГТО» и удостоверения к нему
- чемпионы и призеры Олимпийских игр, Паралимпийских игр и Сурдлимпийских игр, чемпионы мира, чемпионы Европы по олимпийским видам спорта

+5 баллов

Документы об образовании с отличием:

- аттестат о среднем общем образовании **с отличием** или аттестат о среднем (полном) общем образовании для награжденных **золотой (серебряной) медалью**
- диплом о среднем (начальном) профессиональном образовании **с отличием**

+ 7 баллов

- результаты участия в 2020/21 учебном году в мероприятиях, включенных в перечень, утвержденный Министерством просвещения Российской Федерации

КТО ИМЕЕТ ПРАВО СДАВАТЬ ВСТУПИТЕЛЬНЫЕ ИСПЫТАНИЯ, ПРОВОДИМЫЕ ИНСТИТУТОМ САМОСТОЯТЕЛЬНО?

1. Дети-инвалиды, инвалиды
2. Иностранцы граждане
3. Поступающие на базе профессионального образования



Вступительные испытания будут проводиться очно или дистанционно в зависимости от эпидемиологической обстановки

СТРУКТУРА БЮДЖЕТНОГО ПРИЕМА

КВОТА

10%

- дети-инвалиды
- инвалиды I и II групп
- инвалиды с детства
- инвалиды вследствие военной травмы или заболевания, полученного в период прохождения военной службы
 - ветераны боевых действий
 - дети-сироты и дети, оставшиеся без попечения родителей

ЦЕЛЕВАЯ КВОТА

- квота приема на целевое обучение (целевая квота)
- перечень и количество мест опубликовано на сайте

ОБЩИЙ КОНКУРС

оставшиеся места после заполнения квотных (бюджет)

ПОДАЧА ДОКУМЕНТОВ

ЛИЧНО

- Будет производиться по адресу:
ул. Московская, 164
(Выставочный зал)
- Режим работы:
пн.-пт.: с 9.00 до 17.00
сб.: с 9.00 до 13.00
без перерыва

ПО ПОЧТЕ

- Через операторов почтовой связи общего пользования
- Документы должны быть сформированы и направлены по адресу: 410012, г. Саратов, ул. Московская, д. 164.
"Для приемной комиссии ПИУ РАНХиГС"

ДИСТАНЦИОННО

- Посредством электронной информационной системы Академии

Шаг 1. Зайти на официальный сайт Института piu.ranepa.ru, нажать "**ПОДАТЬ ДОКУМЕНТЫ**"

Шаг 2. Зарегистрироваться в личном кабинете

Шаг 3. Загрузить в личном кабинете необходимые документы

**Дополнительно оформлять
электронную подпись
НЕ ТРЕБУЕТСЯ!**

ПЕРЕЧЕНЬ ДОКУМЕНТОВ

обязательные документы

- документ, удостоверяющий личность
- документ об образовании (оригинал или копия)
- фото (загружается в личный кабинет)

- СНИЛС



дополнительные документы

- документы, подтверждающие поступление по квотам
- портфолио

В 2021 году конкурсные списки поступающих на программы бакалавриата, специалитета и магистратуры будут отражать ТОЛЬКО идентификационные номера (без ФИО поступающего)

СОТРУДНИК ПРИЕМНОЙ КОМИССИИ:

- проверяет загруженные в личный кабинет документы
- принимает или отклоняет (в случае, например, неполного предоставления документов) заявление
- созванивается по указанным номерам телефона с абитуриентом в целях уточнения необходимой информации о поступлении
- в случае принятия приемной комиссией заявления абитуриент появляется в списках поступающих на сайте piu.ranepa.ru



ЗАЧИСЛЕНИЕ ПРОВОДИТСЯ НА КОНКУРСНОЙ ОСНОВЕ

Для зачисления на бюджетные места:

- подать заявление о согласии на зачисление с приложением оригинала документа об образовании

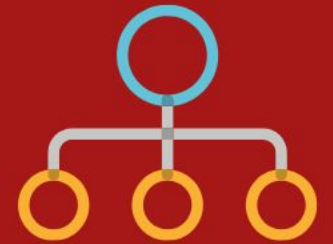
Для зачисления на внебюджетные места:

- представить заявление о согласии на зачисление
- заключить договор об оказании платных образовательных услуг
- внести оплату за 1 семестр обучения до 25 августа



ЧТО ТАКОЕ ПРОХОДНОЙ БАЛЛ?

- ЭТО СУММА БАЛЛОВ ЕГЭ ПОСЛЕДНЕГО ЗАЧИСЛЕННОГО НА БЮДЖЕТ ПО ДАННОМУ НАПРАВЛЕНИЮ ПОДГОТОВКИ ИЛИ СПЕЦИАЛЬНОСТИ
- ДЛЯ КОММЕРЧЕСКОЙ ОСНОВЫ НЕТ ПОНЯТИЯ "ПРОХОДНОЙ БАЛЛ", НО ЕСТЬ ДВА ОРИЕНТИРА: МИНИМАЛЬНЫЙ БАЛЛ ПО ПРЕДМЕТУ И КОЛИЧЕСТВО МЕСТ ДЛЯ ПРИЕМА
- ПРОХОДНОЙ БАЛЛ ПРЕДЫДУЩЕГО ГОДА НЕ МОЖЕТ БЫТЬ ВЕРНЫМ ОРИЕНТИРОМ ДЛЯ ТЕКУЩЕГО ГОДА



ВУЗ НЕ УСТАНАВЛИВАЕТ ПРОХОДНОЙ БАЛЛ !!!

ПРОХОДНЫЕ БАЛЛЫ НА БЮДЖЕТ В 2020 ГОДУ

225

Государственное и
муниципальное
управление

216

Менеджмент

234

Экономика

224

Управление
персоналом

226

Зарубежное
регионоведение

225

Политология

233

Юриспруденция

210

Организация работы
с молодежью

* проходной балл прошлого года **не является** точным ориентиром для текущего года

ПОСЛЕДОВАТЕЛЬНОСТЬ ПОСТУПЛЕНИЯ НА ПРОГРАММЫ

БАКАЛАВРИАТА/СПЕЦИАЛИТЕТА НА ОЧНУЮ И ОЧНО-ЗАОЧНУЮ ФОРМЫ ОБУЧЕНИЯ



***зачисление на заочную форму обучения - 31 августа**

ПОСЛЕДОВАТЕЛЬНОСТЬ ПОСТУПЛЕНИЯ НА ПРОГРАММЫ СРЕДНЕГО ПРОФЕССИОНАЛЬНОГО ОБРАЗОВАНИЯ



поступление без ЕГЭ на основании среднего балла аттестата за 11 класс

ЧТО ДЕЛАТЬ, ЕСЛИ ЕГЭ НЕ ОПРАВДАЛИ ОЖИДАНИЯ?

Поступление на
специальность
38.05.02
Таможенное дело

Необходимо только
2 ЕГЭ:
- русский язык
- обществознание

Поступление на
договор с
рассрочкой платежа

На очной форме
обучения
предоставляется
возможность
ежемесячной оплаты

Поступление на
программы СПО

На специальности СПО
поступление **без ЕГЭ** на
основании среднего
балла аттестата
(есть бюджетные места)



КУРСЫ ПО ПОДГОТОВКЕ К ВСТУПИТЕЛЬНОМУ ИСПЫТАНИЮ ПРОФЕССИОНАЛЬНОЙ НАПРАВЛЕННОСТИ "ЭКОНОМИКА" (ДЛЯ ПОСТУПАЮЩИХ НА СПЕЦИАЛЬНОСТЬ "ТАМОЖЕННОЕ ДЕЛО")

Сроки приема заявок: до 2 августа 2021 года

Продолжительность программы: 30 академических часов

Стоимость: 4 800 руб./курс

Занятия проводятся очно по адресу: г. Саратов, ул. Московская, 164

Все вопросы, рассматриваемые на занятиях, внесены в программу вступительного испытания



Запись на курсы по телефону: 65-37-30/ 8-800-234-84-64

СТОИМОСТЬ ОБУЧЕНИЯ 2021

Программы среднего профессионального образования

средний балл аттестата более 4

средний балл аттестата менее 4

Экономика и бухгалтерский учет (по отраслям)

60 164 руб./год

66 850 руб./год

Право и организация социального обеспечения

Бакалавриат/специалитет ОЧНАЯ ФОРМА

менее 160 баллов

105 820 руб./год

от 160 до 179 баллов

99 470 руб./год

от 180 до 209 баллов

95 238 руб./год

от 210 баллов и более

84 656 руб./год

Бакалавриат ОЧНО-ЗАОЧНАЯ

- 48 800 руб./год

Бакалавриат/специалитет ЗАОЧНАЯ

- 45 800 руб./год

ПРИМЕР РАССРОЧКИ ОПЛАТЫ ЗА ОБУЧЕНИЯ*

Бакалавриат/специалитет ОЧНАЯ ФОРМА

СТОИМОСТЬ со скидкой
(от 180 до 209 баллов)

- 95 238 руб./год (47 619 руб./семестр)

оплата 1.
(первоначальный
взнос не менее 25%)

- 12 619 руб. до 30 августа

оплата 2.

- 12 000 руб. до 30 сентября

оплата 3.

- 12 000 руб. до 30 октября

оплата 4.

- 12 000 руб. до 30 ноября

*заявление о рассрочке необходимо подать до 25 августа 2020 года в приемную комиссию



ЕСЛИ У ВАС ВОЗНИКЛИ ВОПРОСЫ, ПРИЕМНАЯ КОМИССИЯ БУДЕТ РАДА НА НИХ ОТВЕТИТЬ:



Email

priem-piu@ranepa.ru



Website

www.piu.ranepa.ru



Телефон

8-800-234-84-64, (8452) 65-37-30



Группа
ВКонтакте

Абитуриент РАНХиГС/Саратов



Инстаграм

[piu_abiturient](https://www.instagram.com/piu_abiturient)