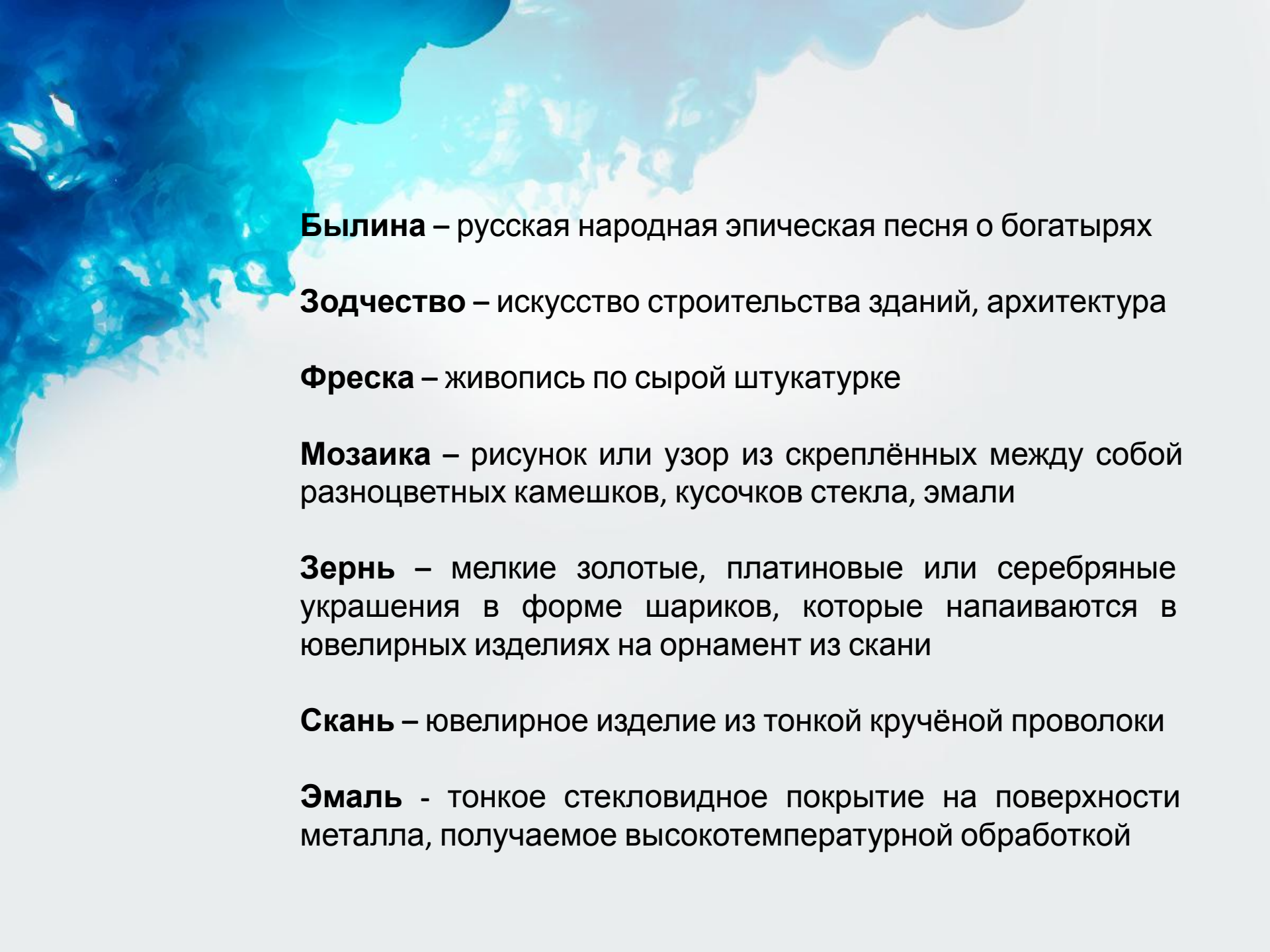
The background of the slide features a dynamic splash of blue water on the left side, with the splash extending from the top-left corner towards the bottom-left. The water is captured in various stages of movement, creating a sense of energy and depth. The rest of the background is a clean, light blue gradient that fades into white on the right side.

Культурное  
пространство  
Европы и культура  
Древней Руси



**Былина** – русская народная эпическая песня о богатырях

**Зодчество** – искусство строительства зданий, архитектура

**Фреска** – живопись по сырой штукатурке

**Мозаика** – рисунок или узор из скреплённых между собой разноцветных камешков, кусочков стекла, эмали

**Зернь** – мелкие золотые, платиновые или серебряные украшения в форме шариков, которые напаиваются в ювелирных изделиях на орнамент из скани

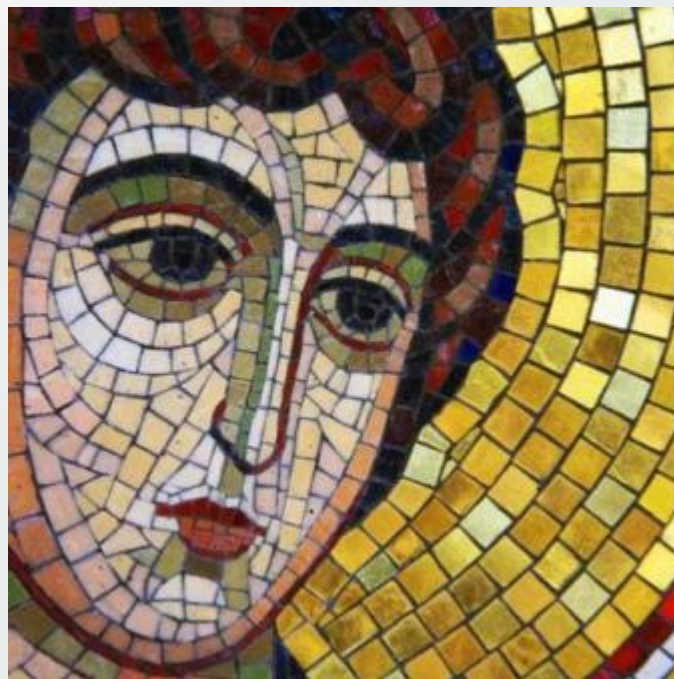
**Скань** – ювелирное изделие из тонкой кручёной проволоки

**Эмаль** - тонкое стекловидное покрытие на поверхности металла, получаемое высокотемпературной обработкой

Фреска



Мозаика



Зернь



Скань



Эмаль



A decorative graphic in the top-left corner consisting of a blue, textured splash or cloud-like shape that fades into the white background.

## **Проблемный вопрос:**


Почему в культуре Древней Руси ярко выражены патриотические мотивы?





## План:

1. Важнейшие черты культуры стран Европы в IX – XII вв.
2. Особенности культуры Руси
3. Письменность и грамотность
4. Литература
5. Устное народное творчество
6. Зодчество и изобразительное искусство
7. Художественное ремесло

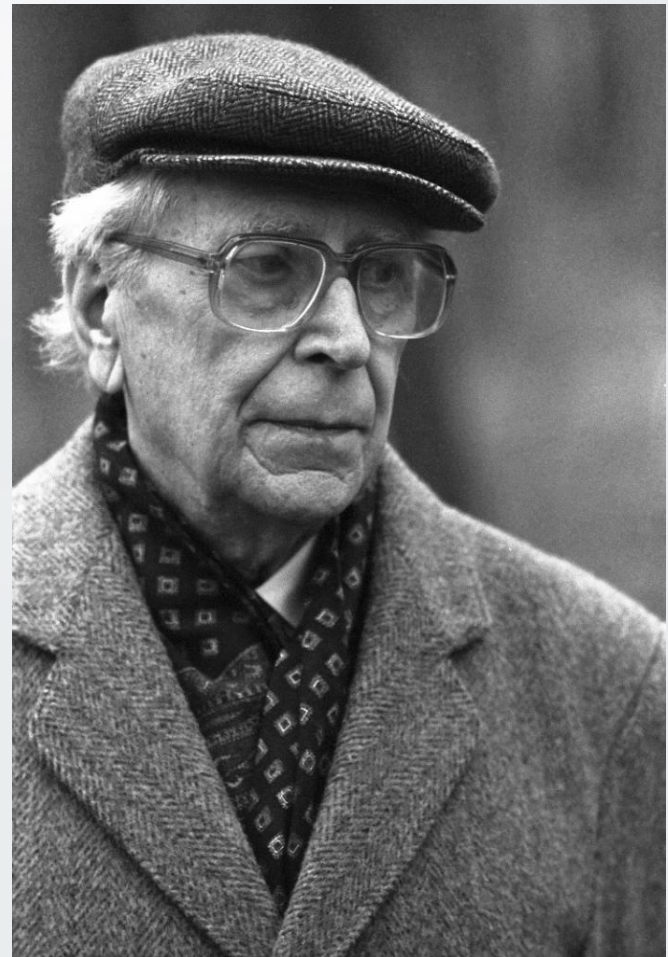


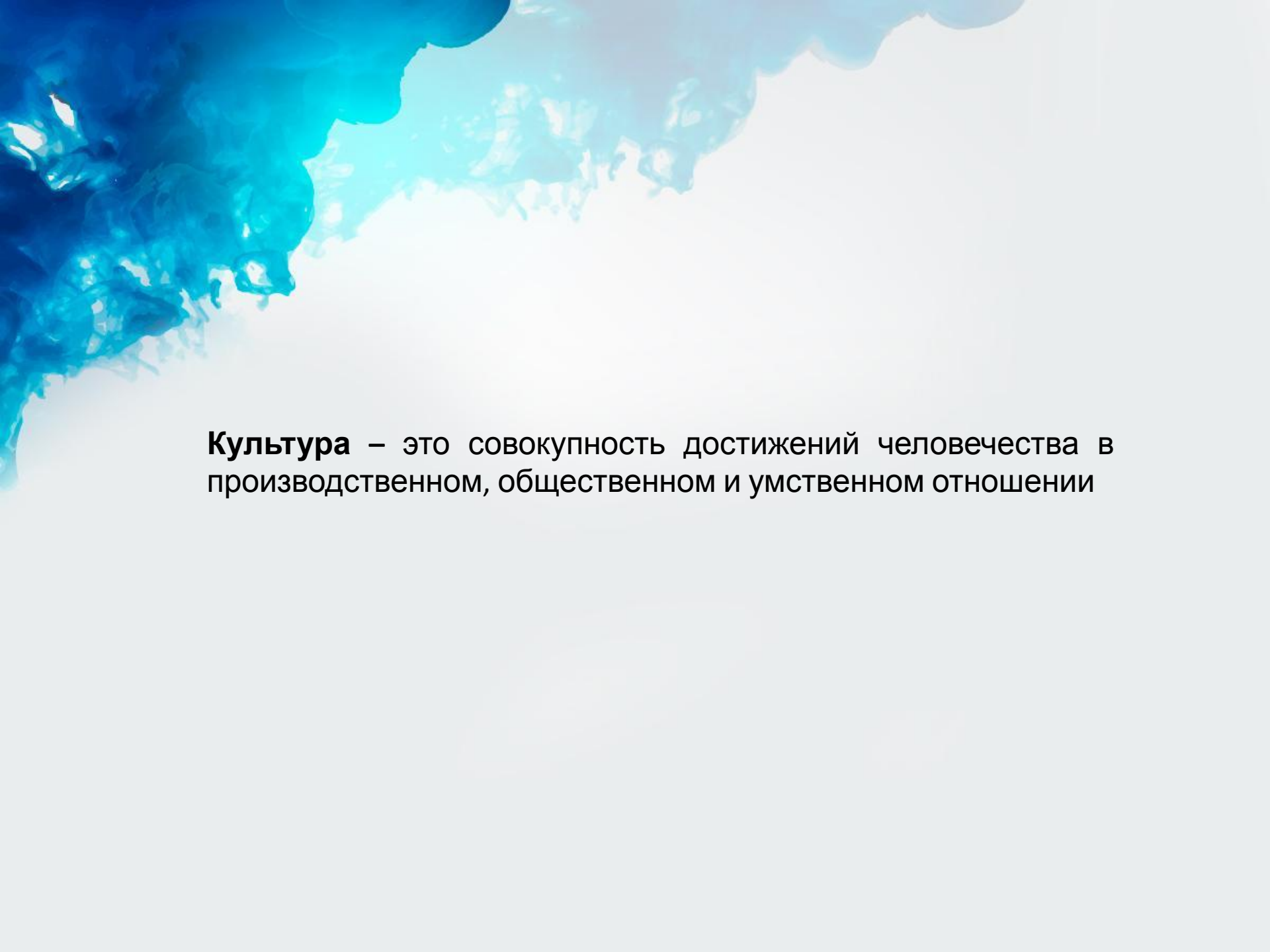
Резная ладья с выносными щитами,  
У берега шумно толпится народ,  
Языческий город, – гора с теремами,  
Кудесник пророчит судьбу наперед.  
Детинец и терем Руси изначальной,  
Посад городской с куполами церквей,  
Тот образ до боли родной и печальный,  
То слава минувших и прожитых дней.

*Ю. Галкин*

*«Человек живет не только в природной среде, но и в среде, созданной культурой его предков и им самим»*

**Дмитрий Сергеевич Лихачёв** — советский и российский филолог, культуролог, искусствовед, доктор филологических наук, профессор. Председатель правления Российского фонда культуры





**Культура** – это совокупность достижений человечества в производственном, общественном и умственном отношении


Культура  
Византии

Древнерусская  
культура

Культура  
соседних стран

Культурное наследие  
восточнославянских племен





Культурологи выделяют три этапа развития русской культуры:

- 1) дохристианский период (древние языческие традиции сохранились до настоящего времени — гадания, вера в приметы, духов и т. д.);
- 2) принятие христианства, византийские культурные традиции (X—XI вв.);
- 3) усиление раздробленности Руси — формирование местных стилевых особенностей в архитектуре, живописи, прикладном народном творчестве.

## СЛАВЯНСКІЯ БУКВЫ.

Аа	Бб	Вв	Гг	Дд	Ее	Жж	Зз	Ии	Іі	
Азь	Буки	Вѣди	Глаголь	Добро	Есть	Живѣте	Зъло	Земля	Иже	І
Кк	Лл	Мм	Нн	Оо	Пп	Рр	Сс	Тт	Уу	
Како	Люди	Мыслѣте	Нашѣ	Отъ	Покой	Рцы	Слово	Твердо	Укъ	
Уу	Фф	Хх	Ѡѡ	Цц	Чч	Шш	Щщ	Ъъ	Ыы	Ьь
У	Фертъ	Хѣръ	Отъ	Цы	Червь	Ша	Ща	Еръ	Еры	Ерь
Ѣѣ	Юю	Ѧѧ	Ѡѡ	Ѣѣ	Ѧѧ	Ѣѣ	Ѧѧ	Ѣѣ	Ѧѧ	
Ять	Ю	Юсь	О	Я	Я	Кси	Пси	Ѧѧ	Ижица	



хила и гакрїла и проч  
 чихъ, аггъ архангъ и  
 иповѣдникъ и ксѣхъ итѣ  
 хъ мчїкъ. и мчїцъ ко  
 торыи сотвори колю  
 бжїю ѿ начала вѣка да  
 ксѣхъ ихъ мѣла ми  
 соклудї и помилѣи раба  
 бжїа імкѣ защїти ѿ  
 стрѣлы лѣтѣща и ѿ вса  
 каго железа вѣлачѣ и ѿ  
 кладѣ иста и ѿ каме  
 нныхъ и ѿ сиростаго же  
 леза и ѿ меди краснай  
 скота кѣсающаго и пѣль  
 ки и жимолостной стрѣлы  
 и ѿ товскаго вѣдара рѣ

ского и заморскаго и  
 мѣцкаго литовскаго а  
 мїнь;



Сѣи пресѣла плѣцы на  
 шеа бгородїцы и прно  
 дѣкы марїи, вѣлма ѿца  
 иїа истаго дѣа а мїнь.



Сборник апокрифов, молитв и заговоров лицевой. 30–40-е гг. XIX в. Полуустав.  
 В рукописи 18 профессионально выполненных миниатюр в начале текстов (л. 11 об., 14,  
 16 об., 17 об., 19 об., 22 об., 34, 38 об., 41 об., 50 об., 67, 93, 106, 123, 137, 156, 161, 174), в  
 основном с изображением Иисуса Христа и Пресвятой Богородицы в прямоугольной рам  
 ке, на л. 11 об. – миниатюра с изображением Архангела Михаила, а также имеется 13 сю-





Первый летописный свод был создан в 966 – 997 гг.

«И живяше Володимеръ по устроению отню и дедю»

***Борис Александрович Рыбаков***  
— советский и российский  
археолог, исследователь  
славянской культуры и истории  
*Древней Руси.*

В 1037 – 1039 гг. новая  
летопись  
«Древнейший киевский свод»

Повесть временных лет»





**Дмитрий Сергеевич Лихачев:**

«Рассмотренная вблизи, в упор, она производит впечатление случайного набора кусков драгоценной смальты, но, окинутая взором в ее целом, она поражает нас строгою продуманностью всей композиции, последовательностью повествования, единством и грациозностью идеи, всепроникающим патриотизмом содержания»

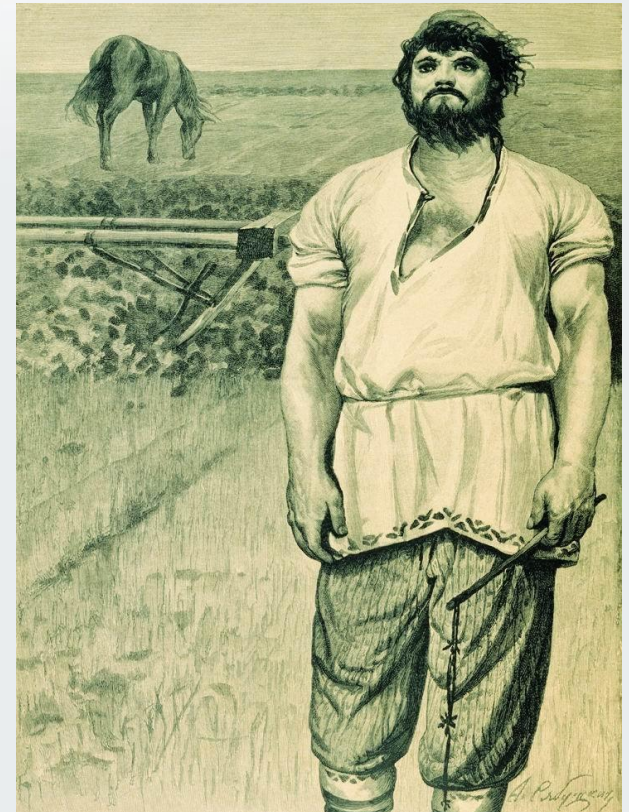


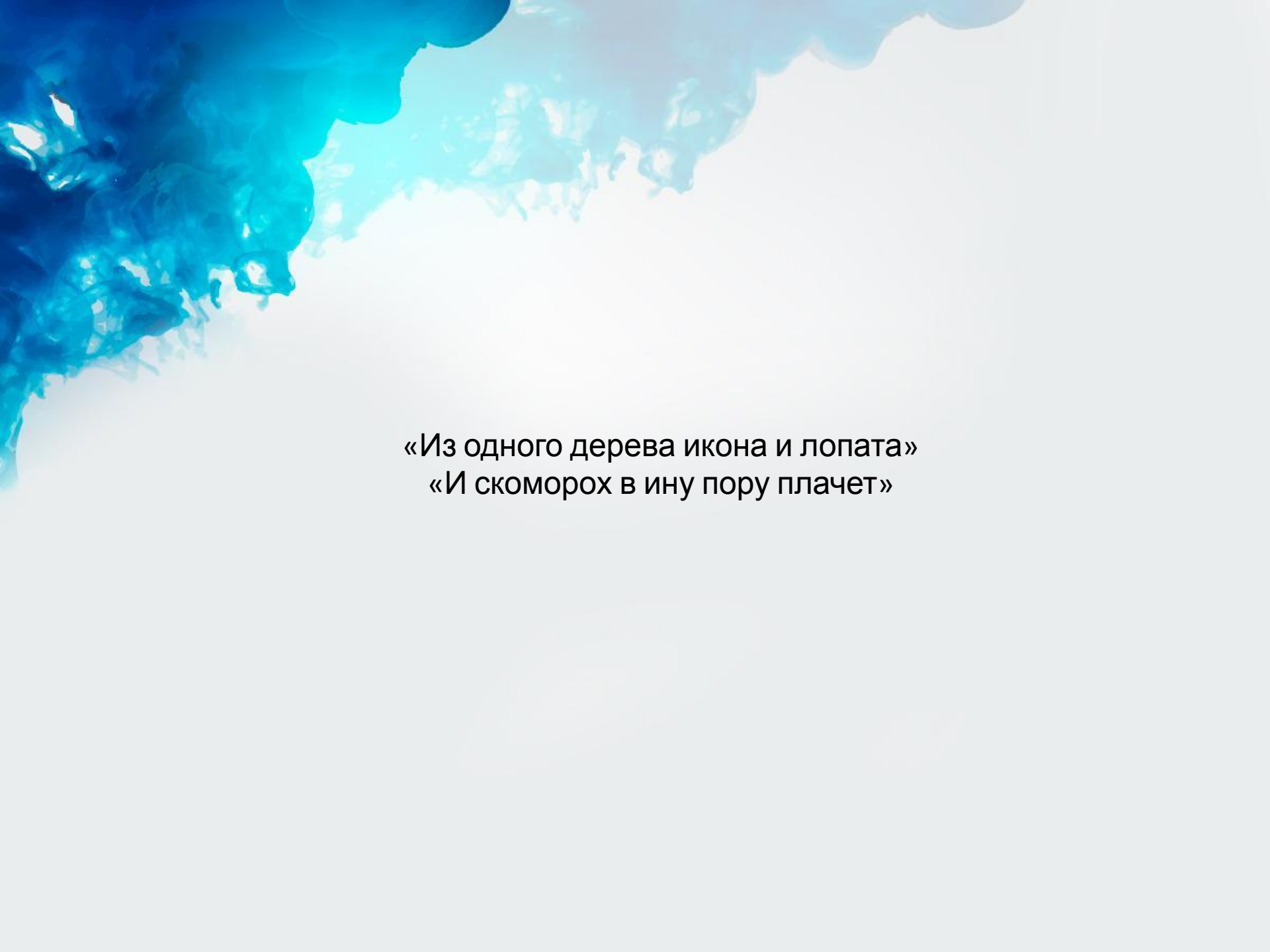
**Иларион** — митрополит  
Киевский и всея Руси времён  
киевского князя Ярослава  
Мудрого, святитель

«Слово о законе и благодати»

**Фольклор** – это устное народное творчество

**Былины** – героические песни,  
рассказывающие о подвигах воинов-  
богатырей






«Из одного дерева икона и лопата»  
«И скоморох в ину пору плачет»

**Игорь Эммануилович Грабарь** — русский и советский художник-живописец, реставратор, искусствовед, теоретик искусства, просветитель, музейный деятель, педагог

«Чутье пропорций, понимание силуэта, декоративный инстинкт, изобретательность форм – словом, все архитектурные добродетели встречаются на протяжении русской истории так постоянно и повсеместно, что наводят на мысль о совершенно исключительной архитектурной одаренности русского народа»



- 
- многоярусность строений;
  - наличие разнообразных пристроек;
  - увенчание построек теремами и башенками;
  - художественная резьба по дереву.



Десятинная церковь в  
Киеве 989 – 996 гг.





Софийский  
собор в  
Киеве,  
заложен в  
1037 г.



Софийский собор в  
Новгороде возводился с  
1045 – 1050 гг.

Георгиевский собор Юрьева  
монастыря  
Архитектор Петр





## **Домашнее задание:**

1. Прочитать параграф 10
2. Выучить термины
3. Задания на карточках (слайды 30 – 33)

**Задание 2.** Проведите в схеме соединительные линии двух цветов.

Культурное наследие  
восточных славян

Византийские  
культурные традиции

Мифы и сказания

Церковные книги

Резьба по дереву и камню

Кузнечное дело

Строительство храмов

Иконопись

**Задание 3.** Соотнесите термин и его объяснение.

**Термин**

- 1) Былина
- 2) Летопись
- 3) Житие

4) Слово

**Объяснение**

- А) Запись событий по годам
- Б) Торжественное и поучающее обращение
- В) Поэтическое сказание о прошлом, в котором прославлялись подвиги русских богатырей
- Г) Биография человека, причисленного церковью к лику святых

Ответ:

1	2	3	4

**Задание 4.** Соотнесите термин и его объяснение.

**Термин**

1) Миниатюра

2) Фреска

3) Мозаика

4) Зернь

5) Скань

6) Эмаль

**Объяснение**

А) Картина, написанная водяными красками по сырой штукатурке

Б) Картина, составленная из цветных камешков или стекла

В) Живописная картина малых размеров

Г) Прочное стеклообразное покрытие, наносимое на металлический предмет и закрепляемое обжигом

Д) Ажурный узор из тонкой золотой или серебряной проволоки, напаянный на металлическую поверхность

Е) Узор, состоящий из множества мельчайших металлических шариков

Ответ:

1	2	3	4	5	6



**Задание 5.** Выполните задания, ответьте на вопросы.

1. Назовите византийских монахов, создателей славянской азбуки.

---

2. Назовите монаха Киево-Печерского монастыря, создавшего, по мнению большинства учёных, «Повесть временных лет».

---

3. Как называлось литературное произведение, написанное митрополитом Иларионом?

---