

ЧУМА 21 ВЕКА

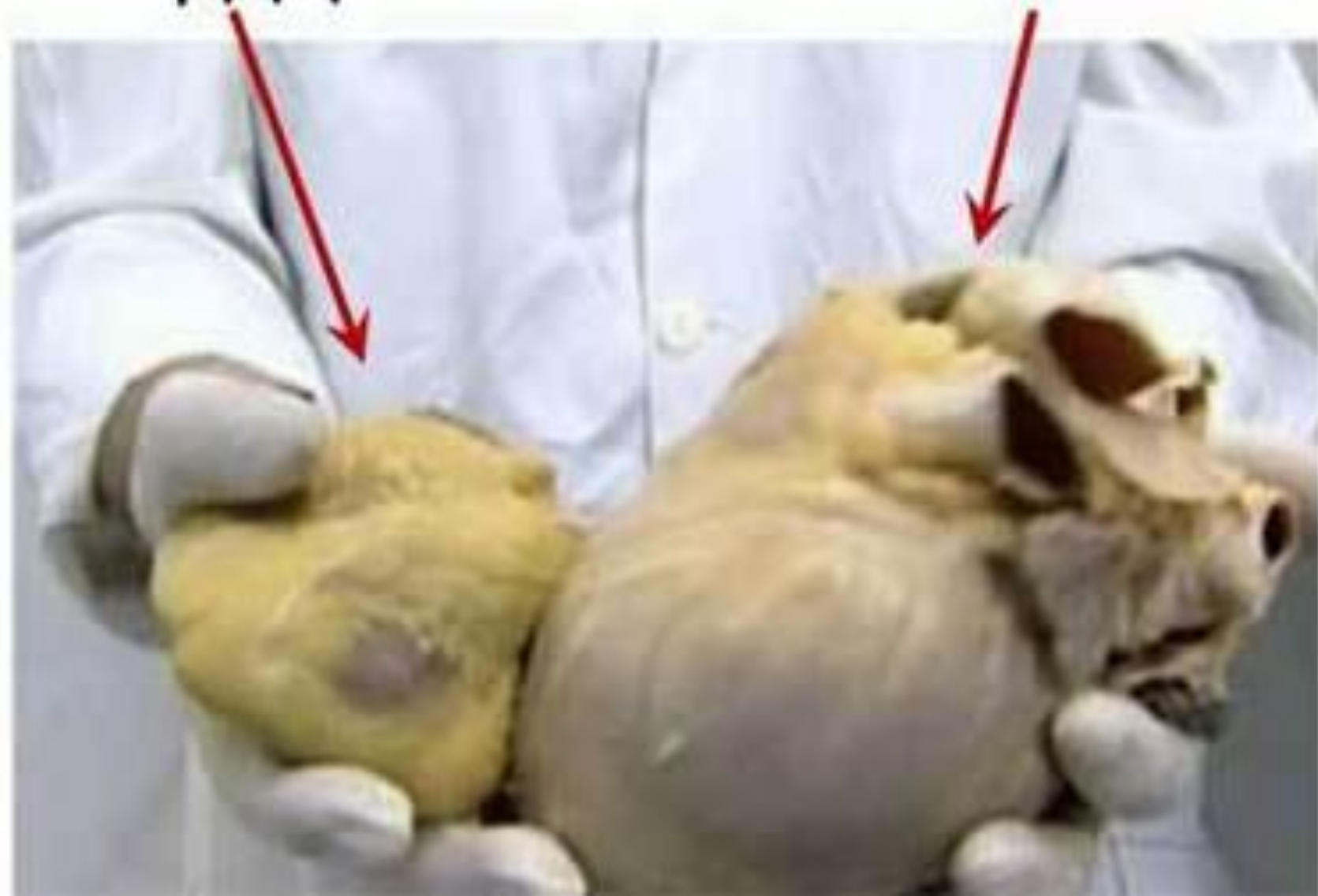
Пивной алкоголизм



- ❖ **Пиво нарушает работу сердца (пивное сердце)**
- ❖ **Пиво делает мужчин женственными, а женщин – мужеподобными**
- ❖ **Пиво – это алкоголь**
- ❖ **Пиво – это наркотик**

Нормальное
сердце

Сердце умеренно
пившего пиво







Как становятся пивными алкоголиками?

- ◆ **Бутылка для расслабления**
- ◆ **Бутылка каждый день**
- ◆ **Увеличение дозы**
- ◆ **Пиво по утрам**
- ◆ **Провалы в памяти**
- ◆ **Отравление всего организма**
- ◆ **Пивной алкоголизм**



Анкета

	Дети	Родители
1. Согласны ли вы с тем, что пиво, джин-тоник, коктейль опасны для детей и подростков?	Да (11 чел)	Да (8чел.)
2. Пьете ли вы пиво?	Нет (3) Пробовал, пил (3) Да (5)	Нет (8 чел.)
3. Если да, то почему?		-----
- от скуки	3	
- расслабиться	2	
- утолить жажду	1	
- нравится вкус пива	1	
- от горя	1	
- нет	3	

Пивные страны по потреблению пива

- ◆ Чехия – 75%
- ◆ Великобритания – 65%
- ◆ Германия – 60%
- ◆ Бельгия – 55%
- ◆ Новая Зеландия – 45%

 <p>Невское</p> <p>Дания</p>	 <p>Старый мельник</p> <p>Турция</p>	 <p>Толстяк</p> <p>Бельгия</p>
 <p>Бочкарев</p> <p>Исландия</p>	 <p>Золотая бочка</p> <p>Южная Африка</p>	 <p>Миллер</p> <p>Америка</p>
 <p>Холстен</p> <p>Германия</p>	 <p>Эфес</p> <p>Турция</p>	 <p>Балтика</p> <p>Скандинавия</p>



Составление пословиц

◆ **Кто не курит и не пьет ...**

- ❖ Пиво – это не безвредный напиток.
- ❖ По вредности оно может сравниться только с самогоном.
- ❖ Пиво поражает сердце, почки, печень, желудок, зрение, головной мозг.
- ❖ Пиво изменяет внешность мужчин, делая их похожими на женщин.
- ❖ Пиво изменяет внешность женщин, делая их похожими на мужчин.
- ❖ Пиво – это алкоголь: один литр пива равен стакану водки.
- ❖ Пиво вызывает наркотическую зависимость.
- ❖ Пиво – это деградация будущих поколений.
- ❖ Один литр пива ежедневно – путь к пивному алкоголизму.
- ❖ От пива алкоголиками становятся в 3-4 раза быстрее, чем от водки.

Сделай свой выбор!

