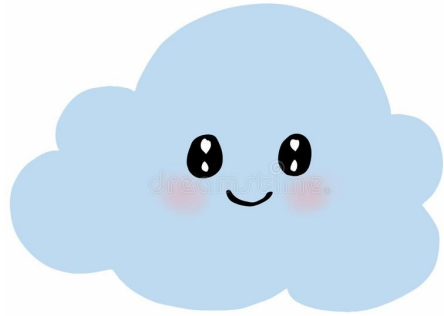




# **ОСОБЕННОСТИ ВСПЫШКИ**

# ВИДЫ СВЕТА











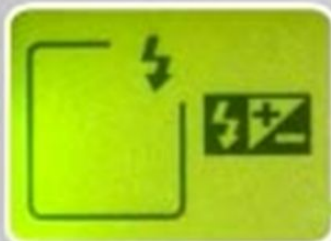




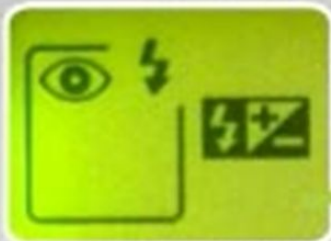




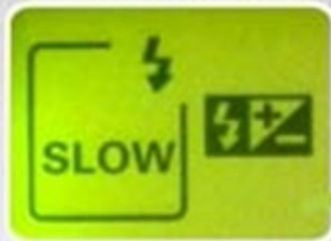




АВТОМАТИЧЕСКИЙ



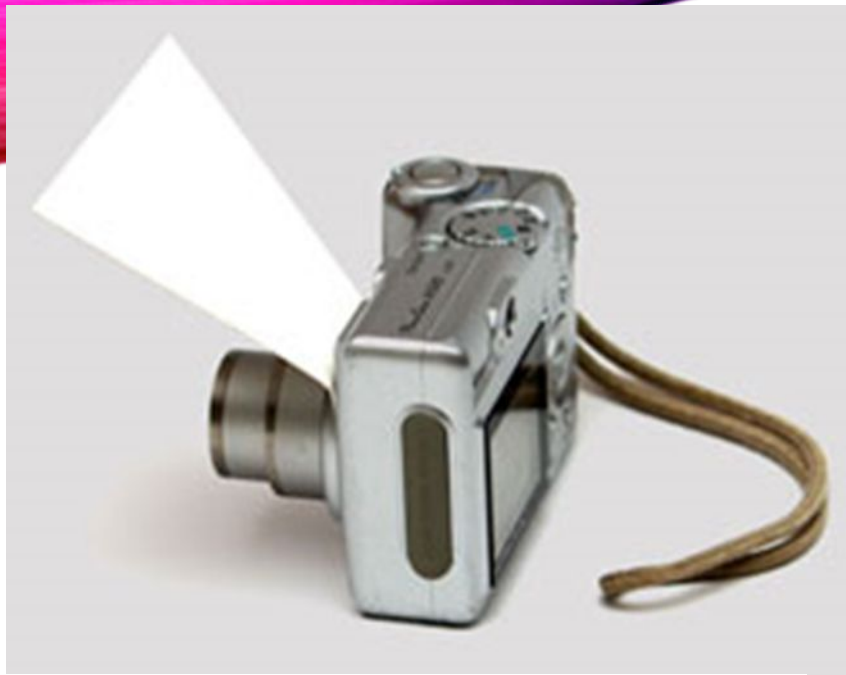
ПОДАВЛЕНИЕ КРАСНЫХ ГЛАЗ



МЕДЛЕННАЯ СИНХРОНИЗАЦИЯ



СИНХР. ПО ЗАДНЕЙ ШТОРКЕ

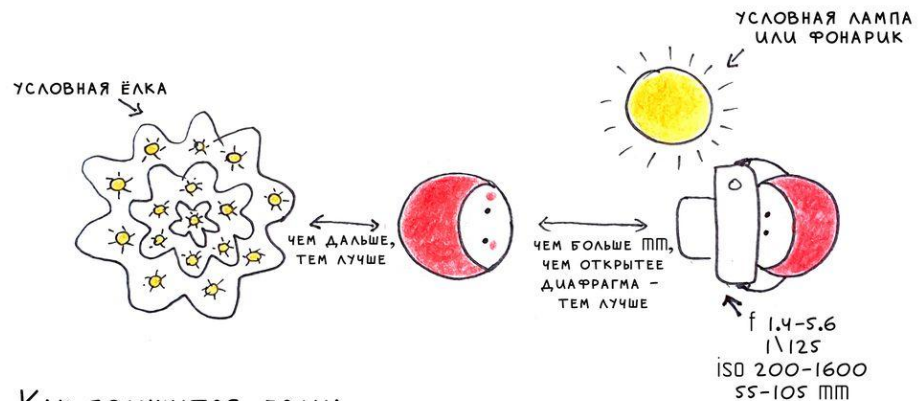






# А У ВАС УЖЕ СТОИТ ДОМА ЁЛКА?

КАК СНЯТЬ СИМПАТИШНЫЙ ПОРТРЕТ  
У ЁЛКИ С ОГОНЬКАМИ



КАК ПОЛУЧИТСЯ, ЕСЛИ:



ЁЛКА БЛИЗКО  
ЛАМПЫ НЕТ



ЁЛКА БЛИЗКО  
ЛАМПА ЕСТЬ



ЁЛКА ДАЛЕКО  
ЛАМПА ЕСТЬ

# ДОМАШНЕЕ ЗАДАНИЕ

- 1. Выполнить снимок предмета **без вспышки, со вспышкой, с рассеивателем**
- 2. Ответьте на вопрос, есть ли преимущества от рассеивателя? Стал ли свет мягче?
- 3. Выполнить портрет у ёлки с огоньками
- 4. Выслать фотографии в WhatsApp педагогу 8950-542-64-43 или под постом с заданием в группе Вконтакте
  
- Группа Вконтакте Фотошкола ДДиЮ
- <https://vk.com/dduphoto>