

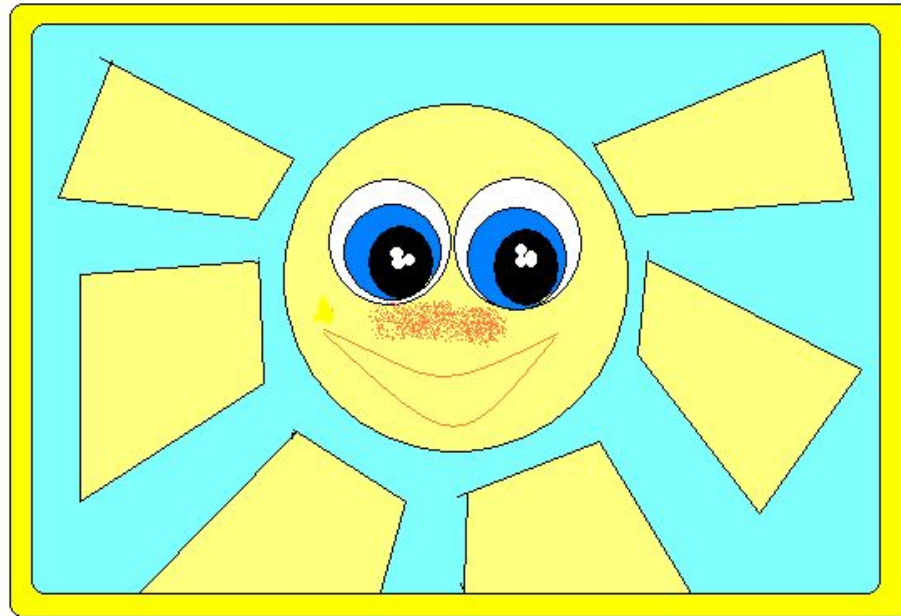


**Тест по физической культуре
для учащихся 7 класса**

Как расположены руки при передаче мяча сверху?

- Руки прямые, пальцы разомкнуты, напряжены.
- Согнуты в локтях (на уровне головы) пальцы разомкнуты, слегка расслаблены.
- Согнуты в локтях (на уровне головы), пальцы сомкнуты, слегка расслаблены.

Правильно



[Далее](#)



Неправильно

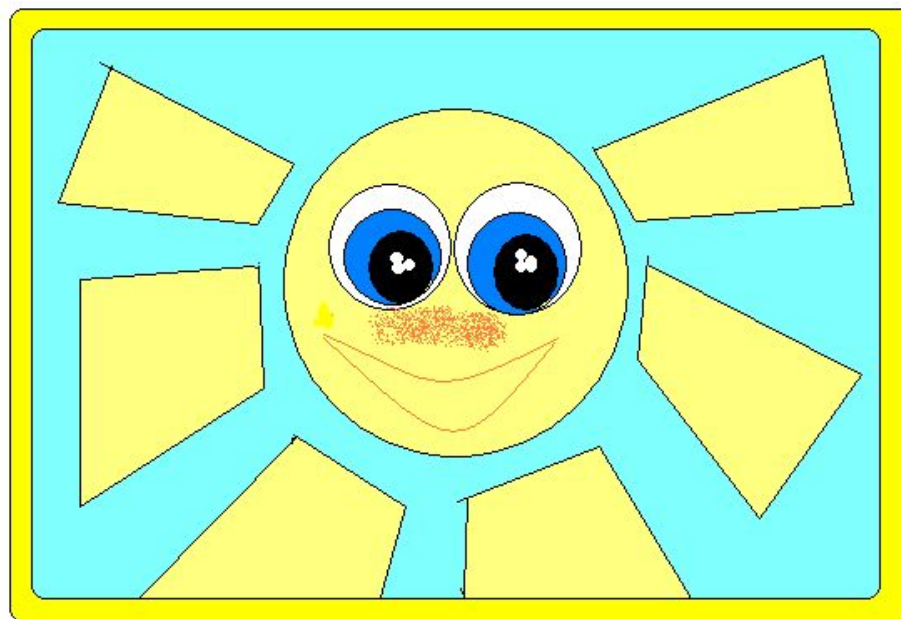
Подумай ещё

[Назад](#)

Назовите вес волейбольного мяча?

- 250-300грамм
- 350-400грамм
- 450-500грамм

Правильно!



[Далее](#)



Неправильно

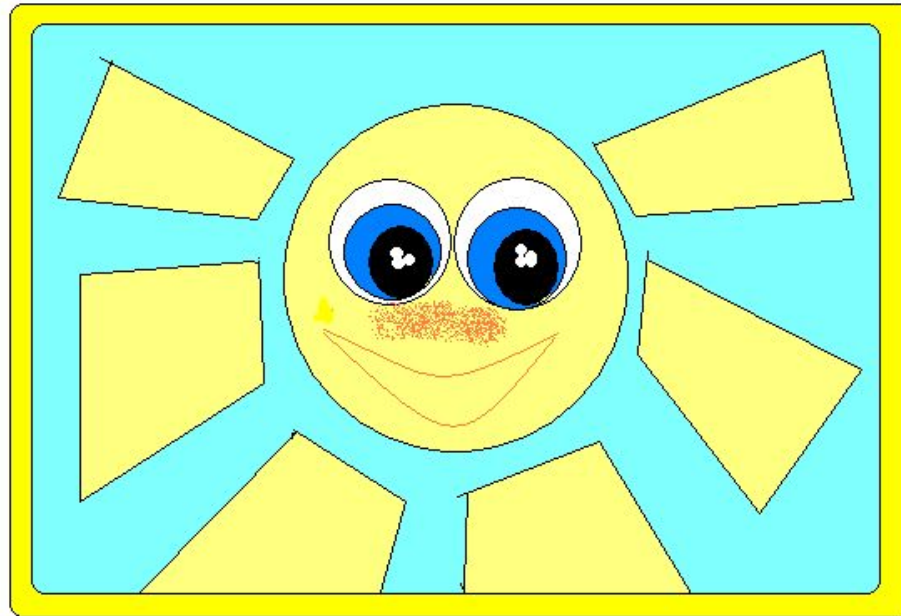
Подумай ещё

[Назад](#)

Назовите правильные варианты передачи мяча в волейболе

- Верхние и нижние передачи мяча
- Передние и задние передачи мяча
- Перекрестные и боковые передачи мяча

Правильно





Неправильно

Подумай ещё

[Назад](#)