

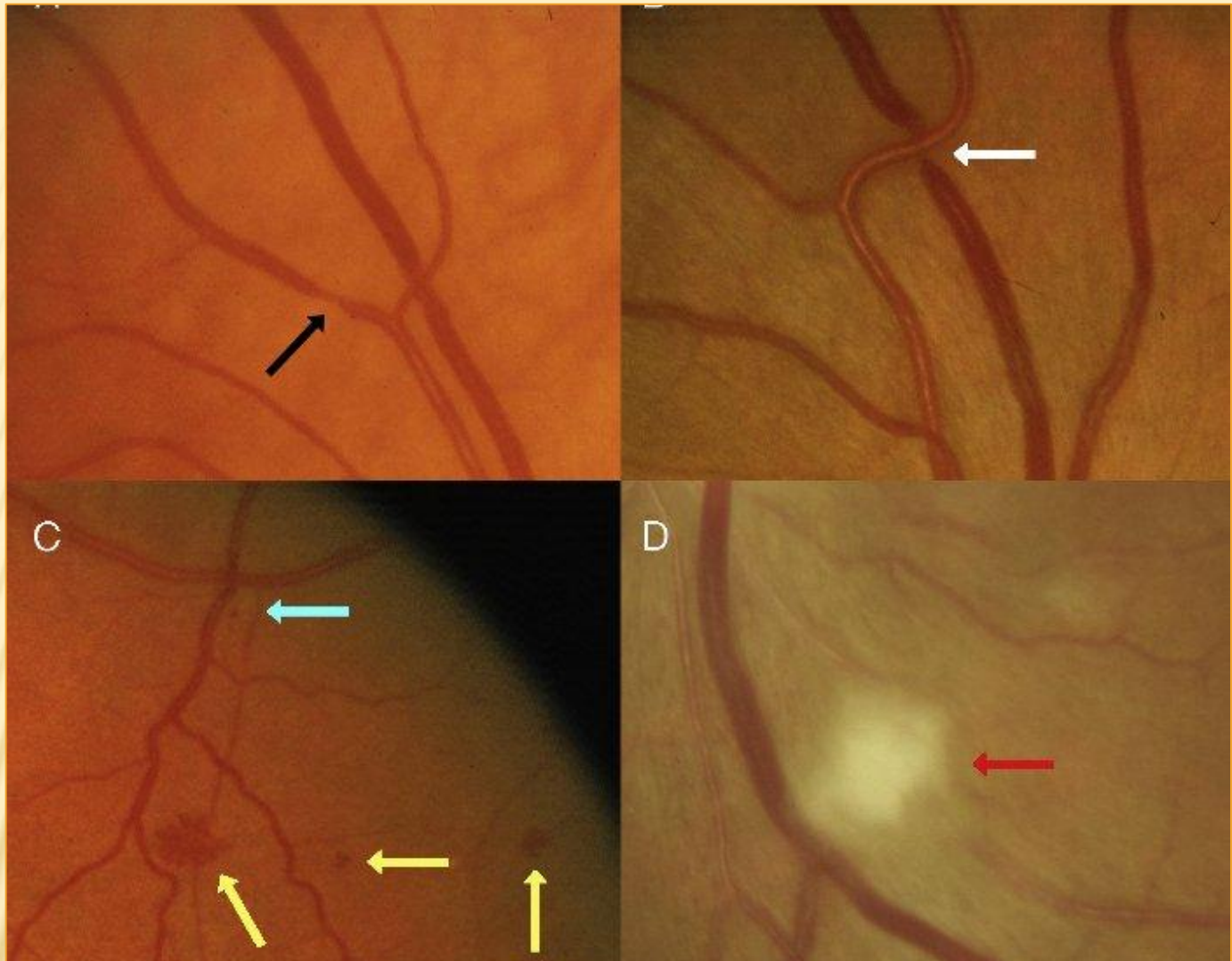
A decorative Art Nouveau style frame with intricate black line work, featuring floral and scroll motifs at the corners and bottom center. The frame encloses the central text.

HYPERTENSIV RETINOPATI

15.09.2016

KLASSIFIKASJON (KEITH,WEGNER)

- **Grad 0:** Diagnostisert hypertensjon uten noe retinale tegn
- **Grad 1:** Fortynning av arterioler («narrowing») samt tegn på sklerotiserende arterioler
- **Grad 2:** Forekomst av nipping i blodårene, krysningsfenomen (symptom Salus)
- **Grad 3:** Retinal ødem, gemorrage, harde og bomull- ekssudater, Bonnet`s sign og Salus
- **Grad 4:** I tillegg til papillødem og «makulær star» av harde ekssudater forekommer – assosiert med malign hypertnesjon og sterk assosiasjon med mortalitet

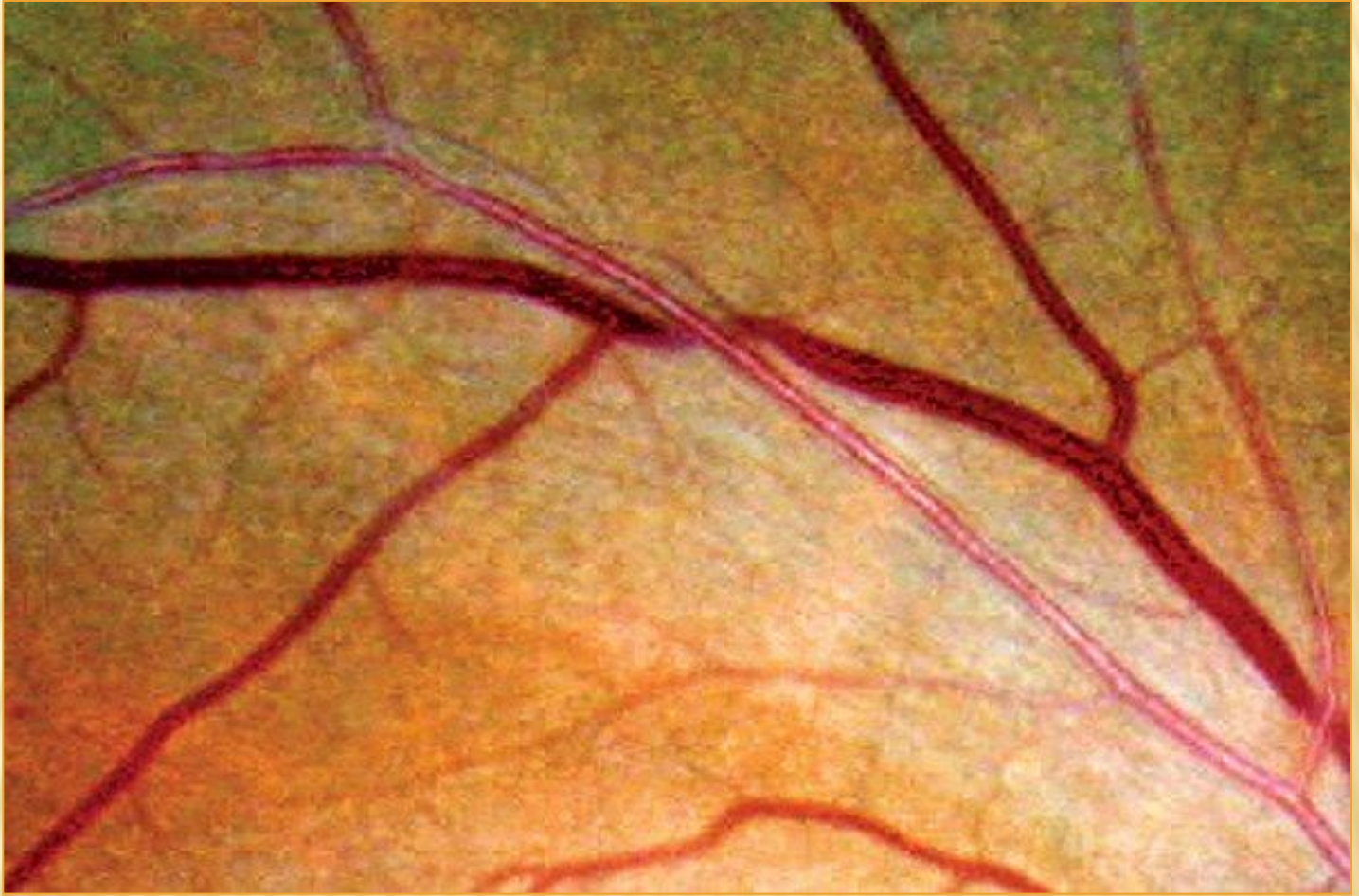


VASKULÆRE RETINALE TEGN

(A narrowing av arterioler, B krysnings fenomen, C microanevrisme og intraretinale blødninger, D bomull ekssudat)



GRAD 1



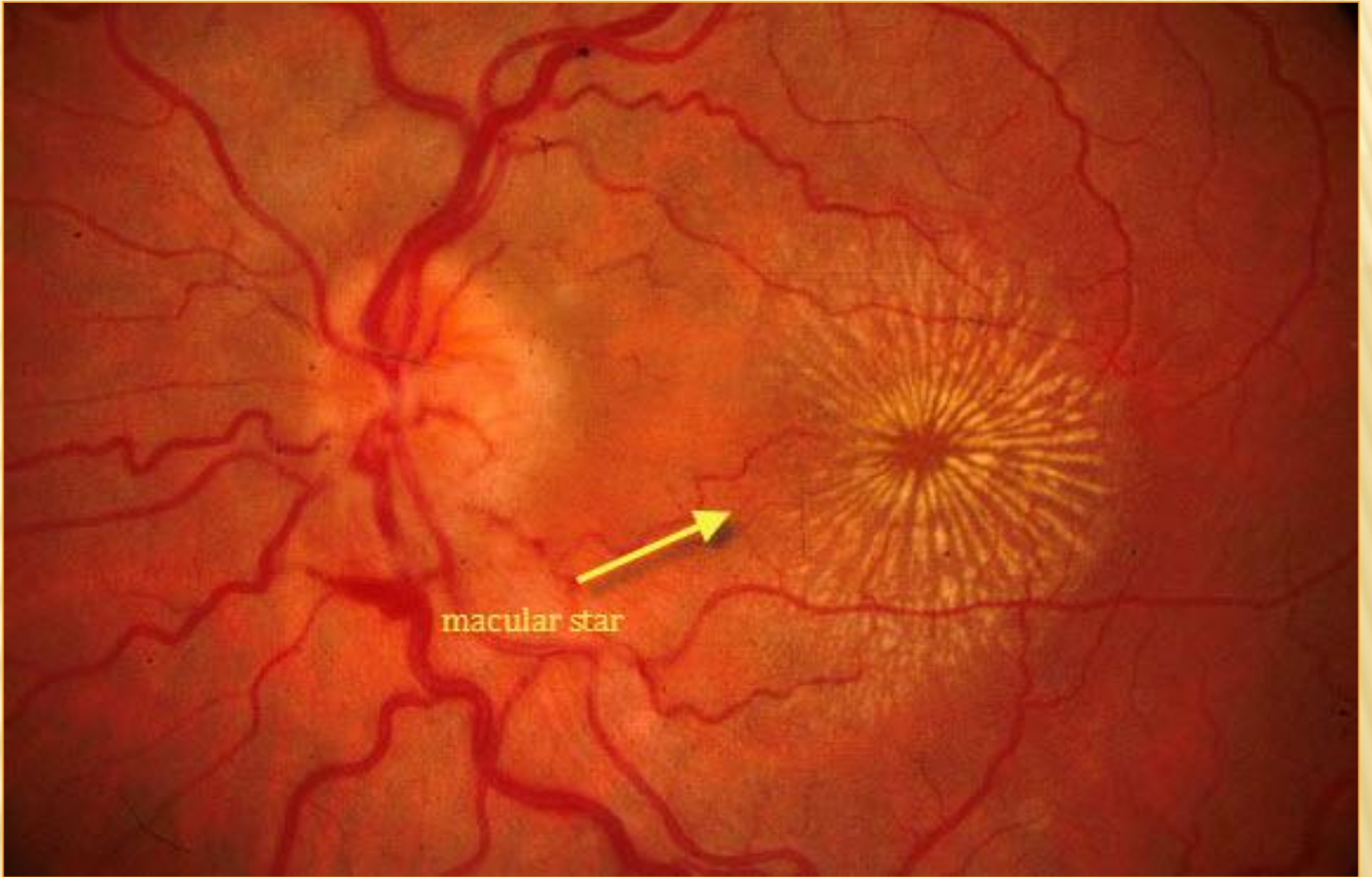
GRAD 2



GRAD 2



GRAD 3



GRAD 4

DIAGNOSE

- Oftalmoskopi med midriase
- OCT av makula og papille
- Fluoroscein Angiografi (FA) med kontrast

BEHANDLING

- Først og fremst stabilisering av BT og god kontroll over BT
- Øyemessig avhenger av grad til retinopati og stort sett preventivt mot synstap: ved sentral arterieokklusjon og venetromboser er det sine retningslinjer i oppfølging og behandling, laser fokalt om uttalte micro- eller makroanevrismer , o.s.v.



TAKK FOR OPPMERKSOMHET!