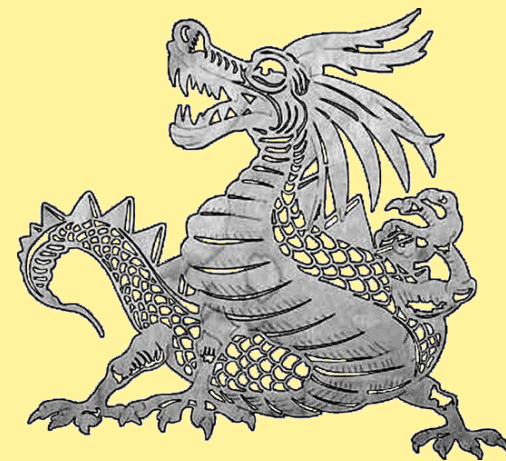
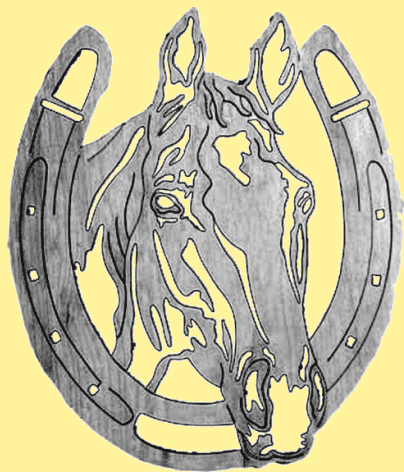


# Выпиливание и выжигание – виды художественной обработки древесины



## Цели урока:



- Обобщение изученного материала по теме «Выжигание и выпиливание – виды художественной обработки древесины».
- Развитие практических навыков выпиливания, выжигания и отделки древесины.
- Воспитание чувства к прекрасному, трудолюбию, ответственности.

# Проверь себя.



● Вы согласны с тем, что:

- |  | ДА    | НЕТ   |
|--|-------|-------|
| ● 1. Инструмент для выпиливания изделий из фанеры – лобзик?          | _____ | _____ |
| ● 2. Режущей частью лобзика является пилка?                          | _____ | _____ |
| ● 3. Лобзиком пилят снизу вверх ?                                    | _____ | _____ |
| ● 4. Электровыжигатель выжигает древесину пламенем?                  | _____ | _____ |
| ● 5. Поверхность деталей и изделий из древесины зачищают паяльником? | _____ | _____ |
| ● 6. Лакирование – способ отделки поверхностей древесины?            | _____ | _____ |
| ● 7. При зачистке поперек волокон древесины образуются риски?        | _____ | _____ |
| ● 8. Рабочая часть электровыжигателя ручка?                          | _____ | _____ |
| ● 9. По шаблону очерчивают контур детали на чертеже?                 | _____ | _____ |
| ● 10. Фанеру изготавливают из сосны?                                 | _____ | _____ |

# Правильные ответы.



● Вы согласны с тем, что:

	● ДА	● НЕТ
● 1. Инструмент для выпиливания изделий из фанеры – лобзик?	+	
● 2. Режущей частью лобзика является пилка?	+	
● 3. Лобзиком пилят снизу вверх ?		+
● 4. Электровыжигатель выжигает древесину пламенем?		+
● 5. Поверхность деталей и изделий из древесины зачищают паяльником?		+
● 6. Лакирование – способ отделки поверхностей древесины?	+	
● 7. При зачистке поперек волокон древесины образуются риски?	+	
● 8. Рабочая часть электровыжигателя ручка?		+
● 9. По шаблону очерчивают контур детали на чертеже?	+	
● 10. Фанеру изготавливают из сосны?		+

# Критерии оценки.



- Оценка «5» 9-10 баллов
- Оценка «4» 7-8 баллов
- Оценка «3» 5-6 баллов
- Оценка «2» < 4 баллов

Найдите предметы, связанные со столярной обработкой древесины.



# Основные инструменты для работы на уроке.

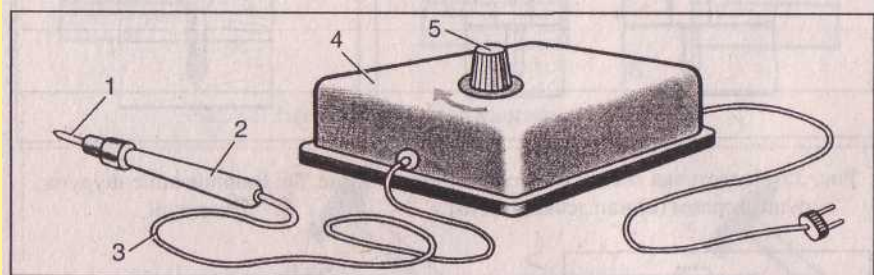


Рис. 40. Электровыжигатель:  
1 – перо; 2 – ручка; 3 – электрический шнур;  
4 – корпус; 5 – регулятор нагрева пера

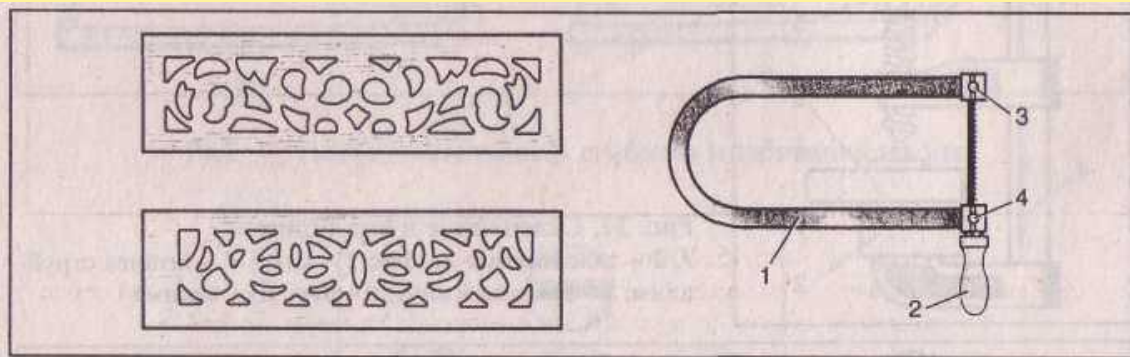


Рис. 41. Лобзик:  
1 – рамка; 2 – ручка; 3 – верхний зажим; 4 – нижний зажим

# Техника безопасности при работе с электровыжигателем.



- 1. Включать электровыжигатель только с разрешения учителя.
- 2. Периодически при выжигании проветривать помещение.
- 3. Не оставлять прибор включенным в сеть без присмотра.
- 4. Оберегать руки и одежду от прикосновения пера.
- 5. Во время перерыва обязательно выключать трансформатор из сети, а инструмент не класть на подставку пока не остынет перо.



# Техника безопасности при работе с ручным лобзиком.



- 1. Работать лобзиком только с надежно закрепленной и исправной ручкой.
- 2. Надежно закреплять пилку в рамке лобзика.
- 3. не делать резких движений лобзиком при выпиливании, не наклоняться низко над заготовкой.

# Работа по группам.



1 группа.

- Выпиливание.

2 группа

- Выжигание.

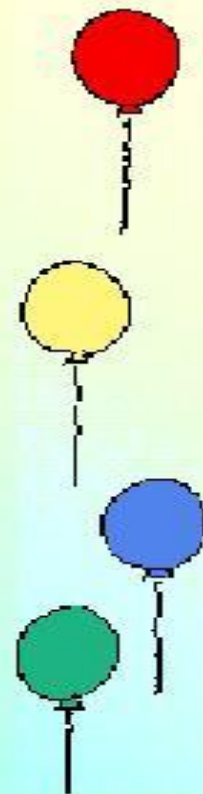
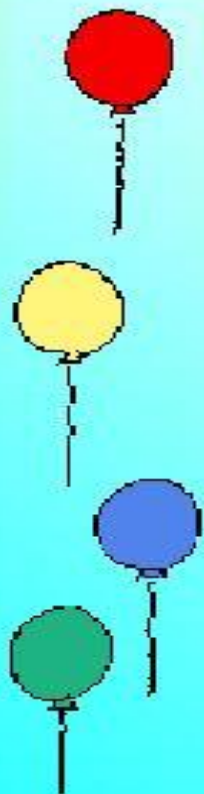
3 группа

- Отделка.

Итог урока.



**МОЛОДЦЫ!!!**



# Уборка рабочих мест.

