



Тема урока:

**Интерьер комнаты – портрет её хозяина.
Дизайн вещно-пространственной среды
жилища.**

Цель урока:

- *Познакомиться с влиянием цвета на человека;
- *Повторить правила композиции в дизайне;
- *Выполнить эскиз интерьера вашей комнаты своего будущего дома.

Интерьер – синтез архитектуры и дизайна, рождающийся в единстве пространства и вещной среды

Дизайн интерьера – это оформление и декорирование внутреннего пространства помещений и организация удобной и комфортной среды для жизни человека.

**Внутреннее
пространство
помещения**

```
graph TD; A[Внутреннее пространство помещения] --> B[Архитектурные элементы]; A --> C[Вещи]; B --> D[Пол Потолок Стены]; B --> E[Двери Окна Лестницы]; C --> F[Мебель Посуда Шторы Ковры и т.д.]
```

**Архитектурные
элементы**

Пол
Потолок
Стены

Двери
Окна
Лестницы

Вещи

Мебель
Посуда
Шторы
Ковры
и т.д.

Красный - возбуждающий, согревающий, активный, энергичный, проникающий, активизирует все функции организма; используется для лечения ветряной оспы, скарлатины, кори и некоторых кожных заболеваний; на короткое время увеличивает мускульное напряжение. Красный цвет зачастую становится причиной напряжения, возбуждения, усталости. Он может вызывать необоснованную тревогу, повышать артериальное давление, учащать дыхание и даже сердцебиение.

Оранжевый - тонизирующий; действует в том же направлении, что и красный, но слабее; ускоряет пульсацию крови, улучшает пищеварение. Оранжевый цвет вызывает у человека состояние праздничности и торжественности. Может вызывать возбуждение, страстность, порой даже сексуальную активность.

Желтый - тонизирующий, физиологически оптимальный, наименее утомляющий; стимулирует зрение и нервную деятельность. Желтый цвет дает человеку ощущение радости, порой с оттенком беспечности. Он благотворно влияет на умственную деятельность, способствует повышению работоспособности.

Зеленый (самый привычный для органа зрения) - физиологически оптимальный; уменьшает кровяное давление и расширяет капилляры; успокаивает и облегчает невралгии и мигрени; на продолжительное время повышает двигательную работоспособность. Зеленый цвет — это цвет жизни, единения с природой. Он придает человеку ощущение свежести, ясности, покоя и умиротворения. Зеленый цвет пастельных оттенков уменьшает у человека чувство голода.

Голубой - успокаивающий; снижает мускульное напряжение и понижает артериальное давление, успокаивает пульс и замедляет ритм дыхания. Голубой цвет вызывает у человека чувство чистоты, свободы, ясности, спокойствия и умиротворения. Однако вы должны помнить, что переизбыток голубого цвета может вызывать у человека ощущение апатии и безразличия. Кроме того, он способствует зрительному «охлаждению» помещения.

Синий - успокаивающее действие переходит в угнетающее; способствует затормаживанию функций физиологических систем человека. Он способствует развитию состояния настороженности и ожидания неприятных эмоций. Однако некоторые исследователи считают, что ярко-синий цвет может умиротворенно действовать на психику. Это так называемый строгий цвет, который, наряду с другими холодными цветами и оттенками, создает деловую, рабочую обстановку.

Фиолетовый - соединяет эффект красного и синего цветов; производит угнетающее действие на нервную систему. Яркий фиолетовый цвет при физическом и психологическом утомлении может вызывать раздражение, усугубить усталость, испуг. Он способен возбудить деятельность органов дыхания и сердца.



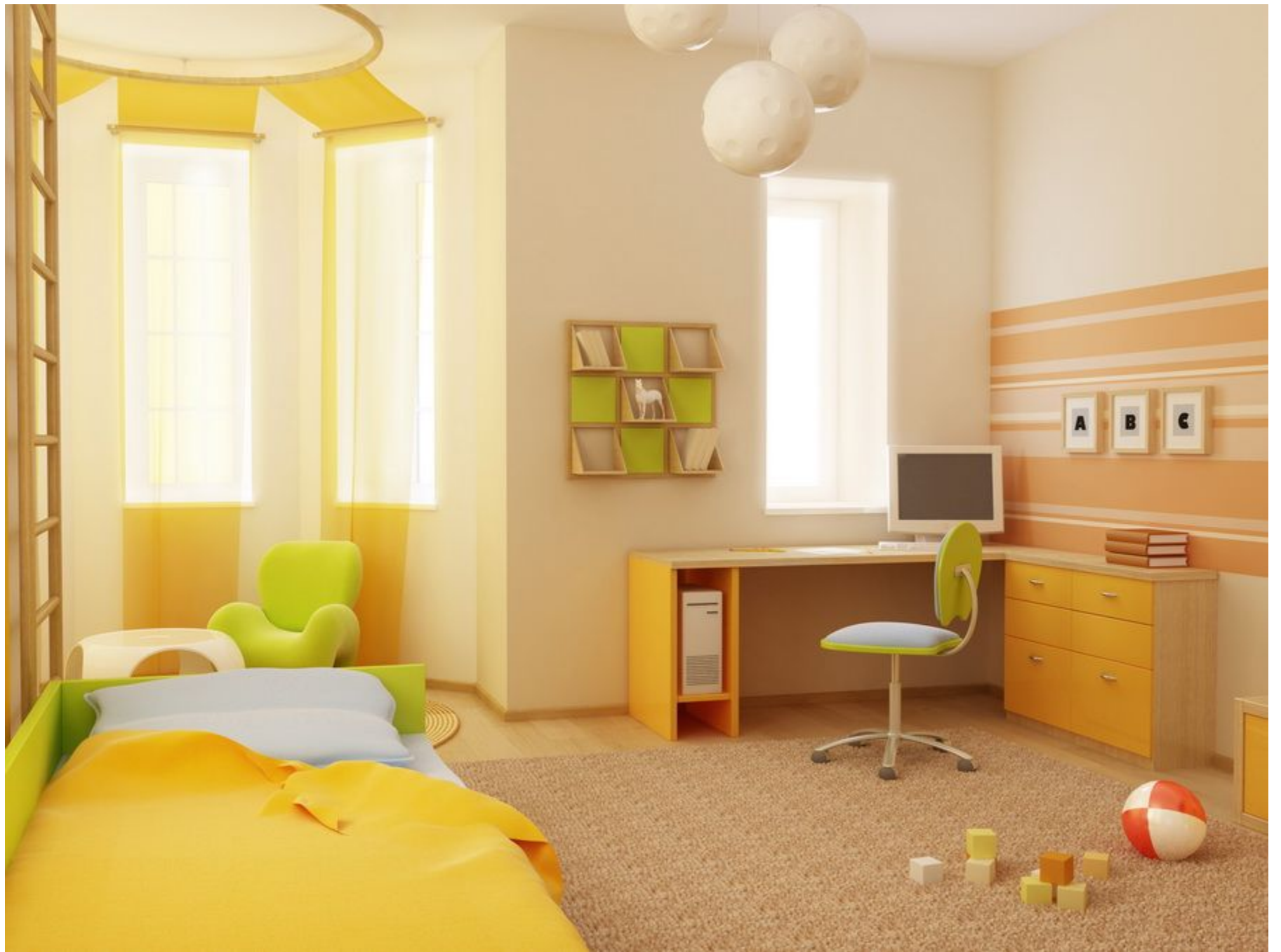
Зависимость выбора
предпочтительного цвета от
темперамента















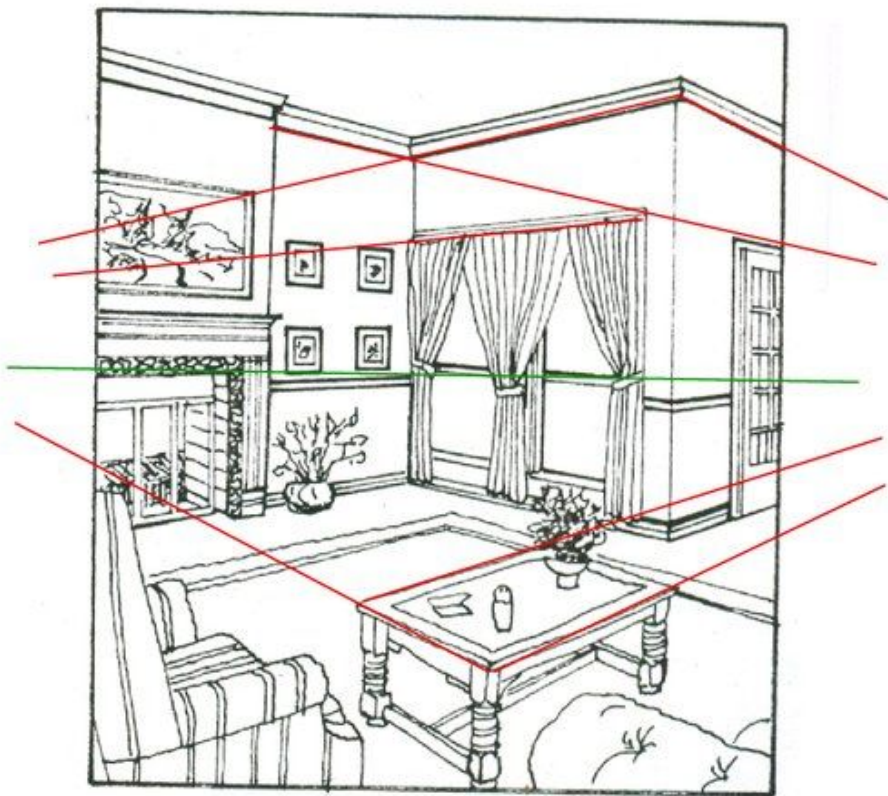
SamDizayn.com



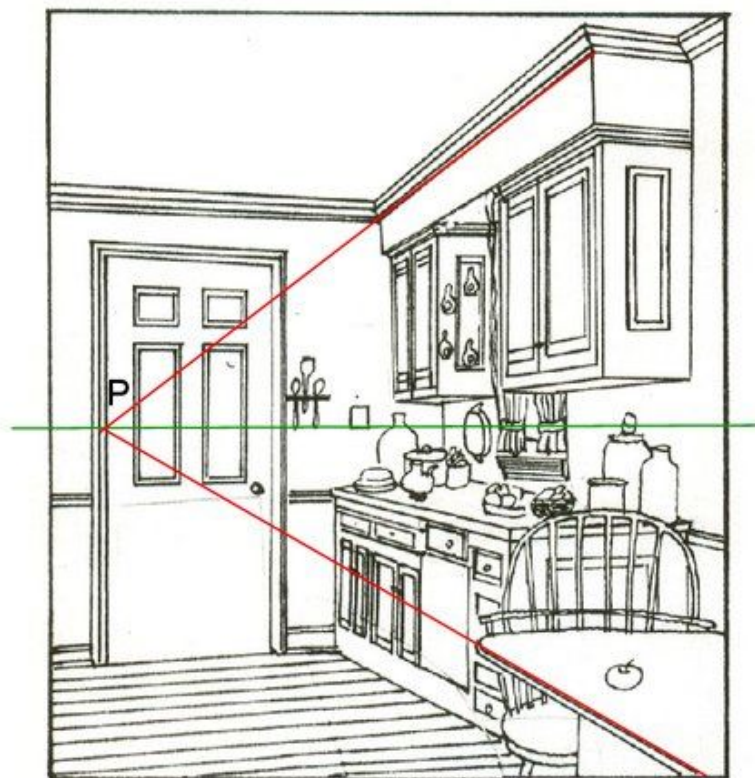




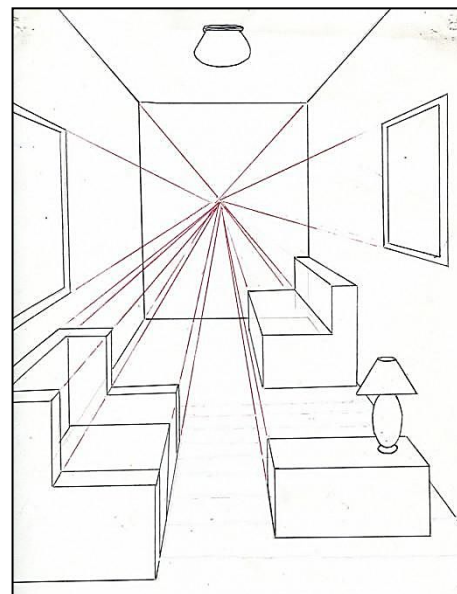
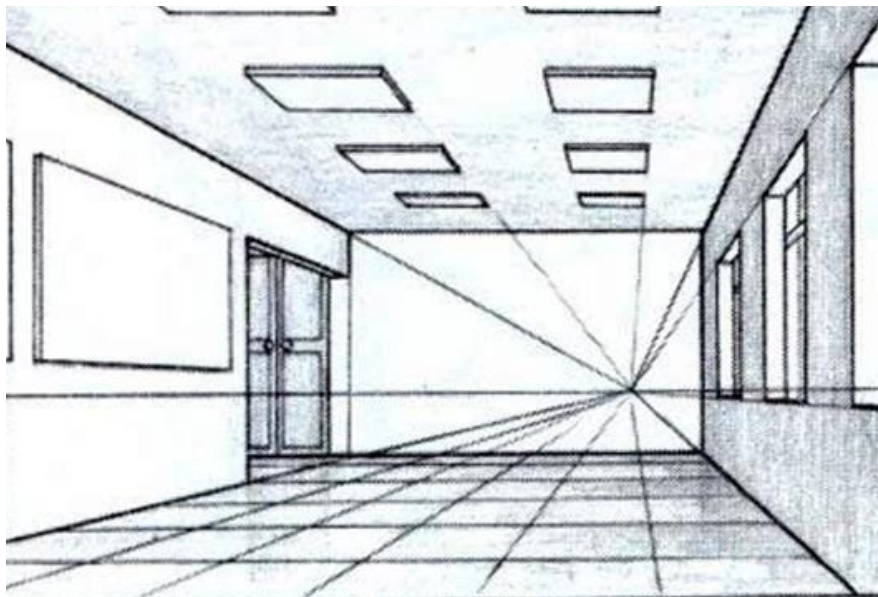
Фронтальная и угловая перспективы интерьера



В угловой перспективе используют две точки схода.

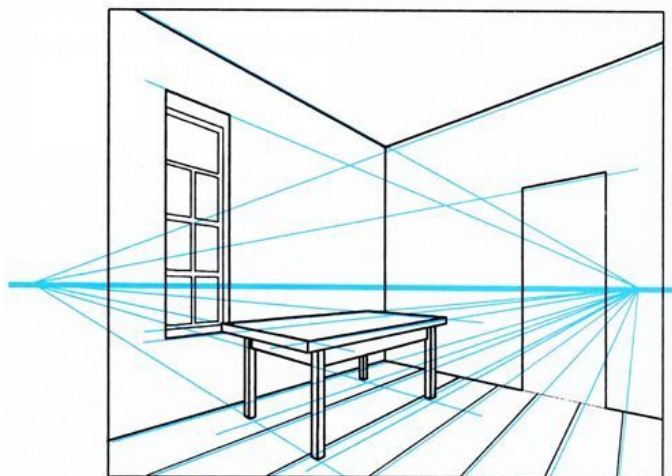


У фронтальной перспективы применяется одна точка схода.



https://www.youtube.com/watch?v=v6vmDwZ_V6U

Угловой шаблон комнаты.



Домашнее задание:

Выполнить изображение интерьера любимой комнаты в доме на формате А4 (альбомный лист)

План работы:

1. Выбрать функционал помещения (кухня, столовая, спальная комната, кабинет и т.д.) и стиль.
2. Определить зоны в помещении и способы зонирования (по необходимости)
3. Построить рисунок при помощи перспективы
4. Раскрасить.

Критерии оценки:

1. Гармония стилей интерьера и экстерьера (внешнего облика здания)
2. Гармония формы и цвета в интерьере
3. Грамотность в построении перспективы пространства
4. Аккуратность
5. Оригинальность идеи.